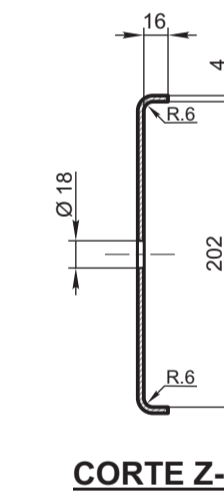
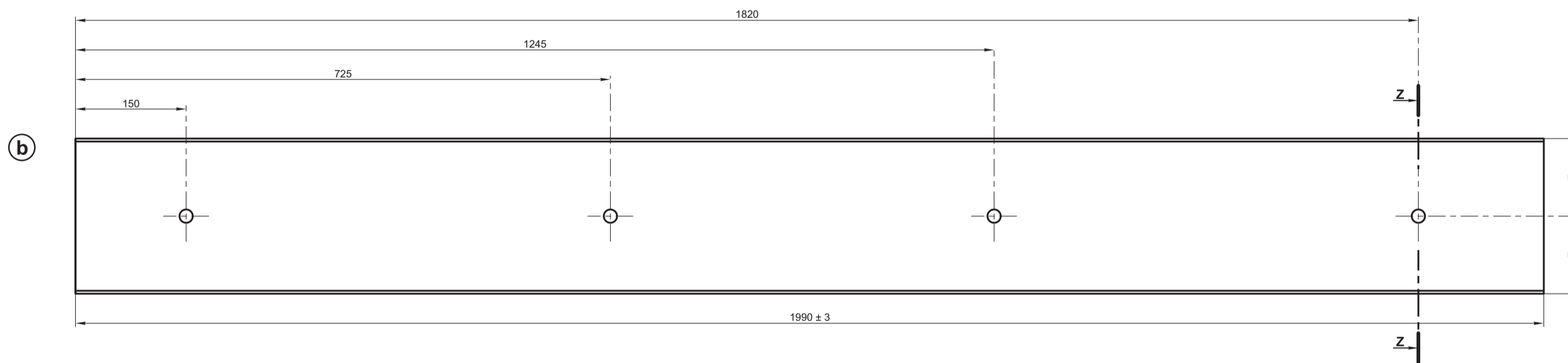
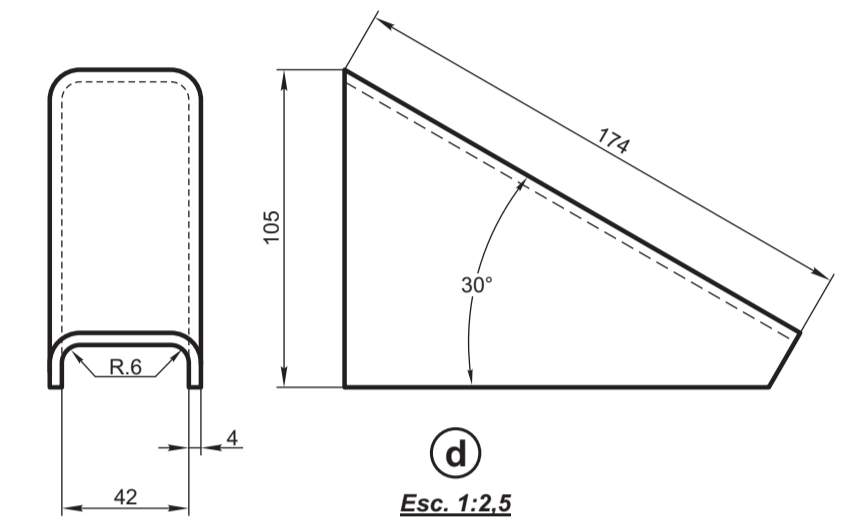
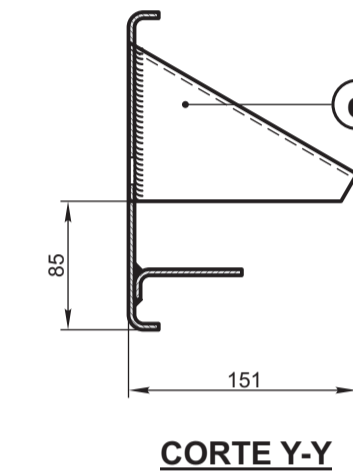
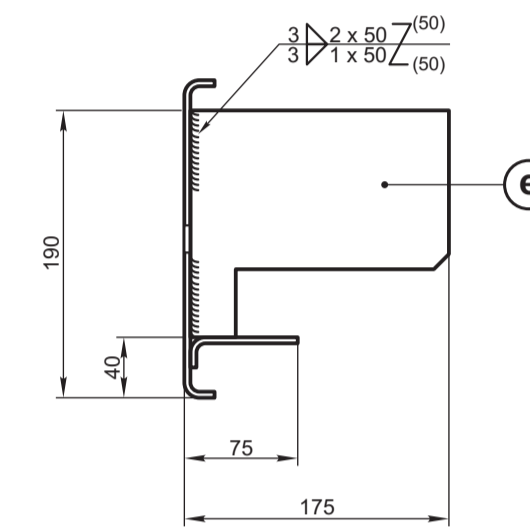
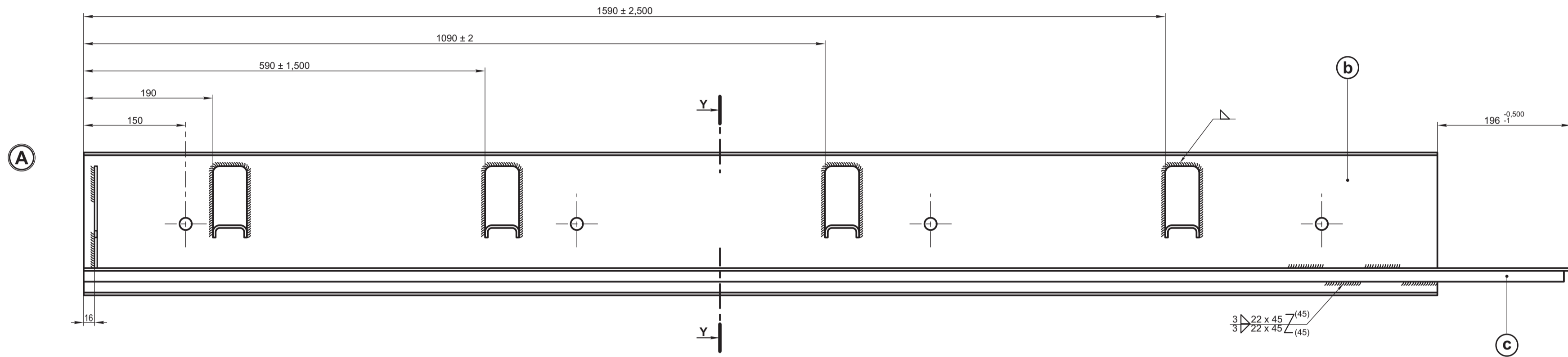
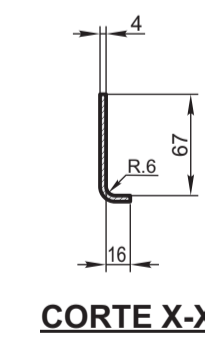
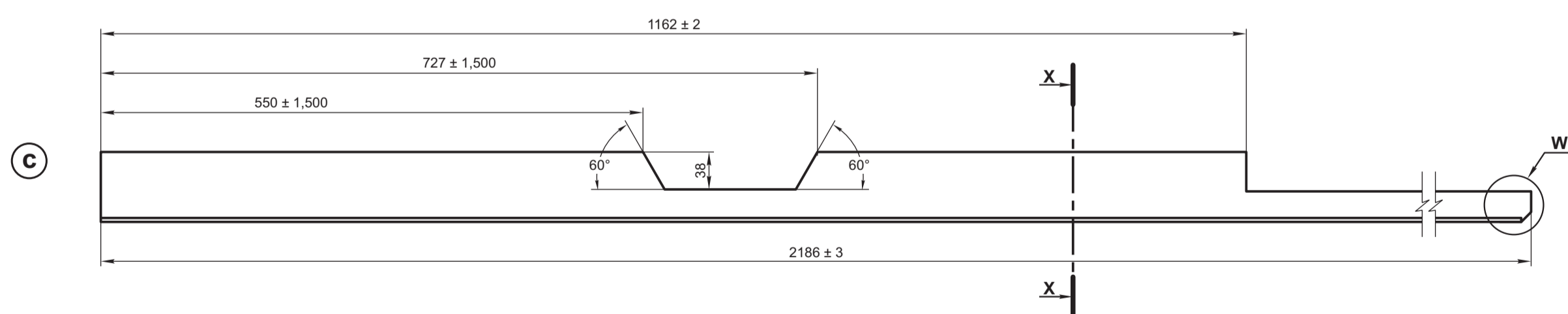
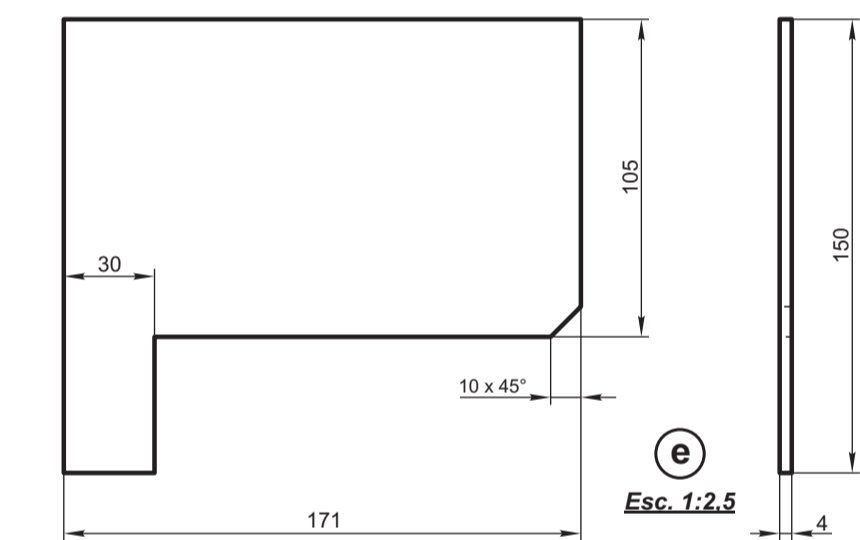


Para acotaciones y símbolos de soldadura ver IRAM 4536  
Tolerancia entre centro de agujeros: ± 0,200

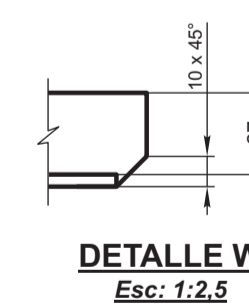


CORTE Z-Z

**NOTA:**  
EL CONJUNTO ITEM "A" SE DEBE ENTREGAR CON UNA MANO DE PINTURA ANTIOXIDO DE FONDO, SINTETICA, DE SECADO AL AIRE, A BASE DE CROMATO DE CINCO (COLORADO) - IRAM 1182



CORTE X-X



DETALLE W  
Esc: 1:2,5

Es componente del Conjunto Dibujo NEFA 2-70-3-5021 y del Subconjunto Dibujo NEFA 2-70-3-5032

Observaciones:  
Dibujado según muestra T.J.  
Código según Carta GAIC 5/2 (2/70) PM (N° 014/85) del 16/4/85 - Reg. 4186

REF. FAB. 3.40.115/A1

e	Placa	1	Acero F-22 IRAM-IAS U 500 42 Especificación F.A. 8 014	
d	Perfil	4		
c	Escuadra	1		
b	Parante	1		
A	SopORTE vertical izquierdo		2/70/3/16/1257/0 (ex-2-70-3-16-9010/0)	
ITEM	DESCRIPCION	Cant.	ESCUADRIA, ESPECIFICAC. Y OBSERVACIONES	CATAL-NOMEN.
<b>SOPORTE FUELLES "BOURRELET"</b>			<b>FERROCARILES ARGENTINOS</b>	
			AREA MECANICA	
ESCALA	TROCHA	LINEAS:	UTILIZACION	EMISION
1:5	1676	SAN MARTIN	COCHES MATERFER	1
FIRMA Y FECHA APROB.		N° DE PLANO		
		NEFA 2-70-3-5016		