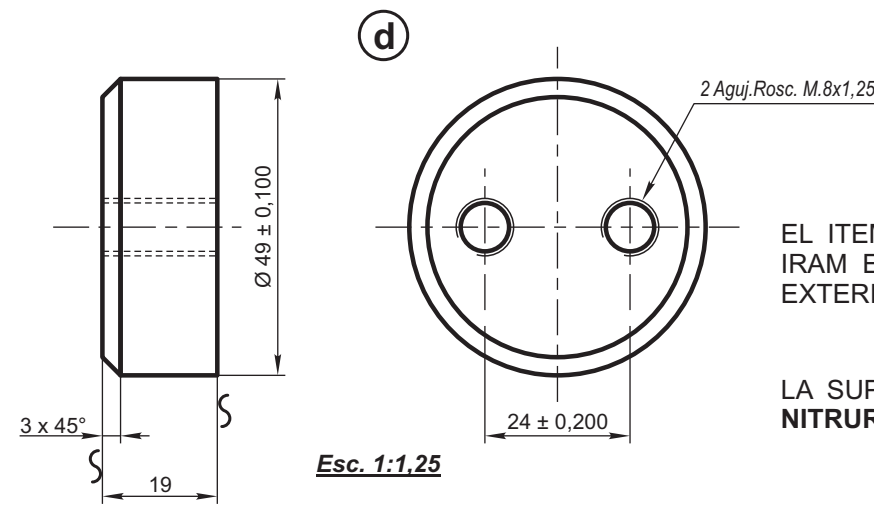
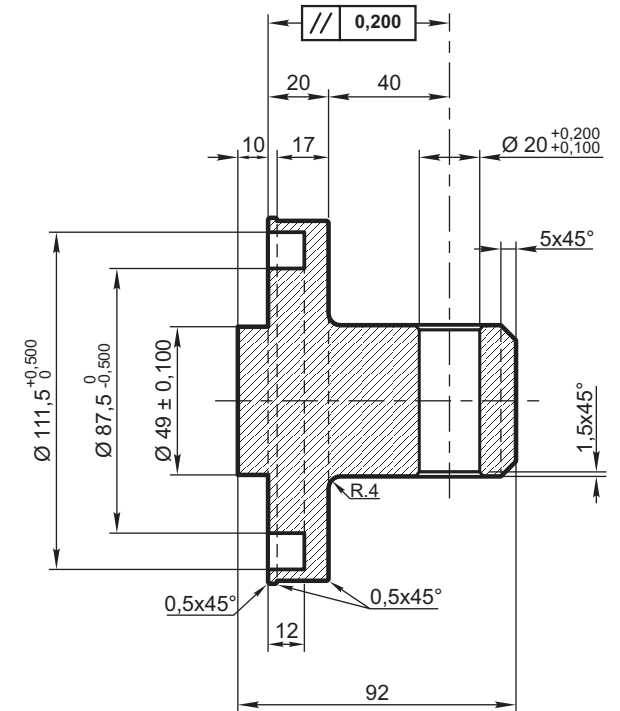
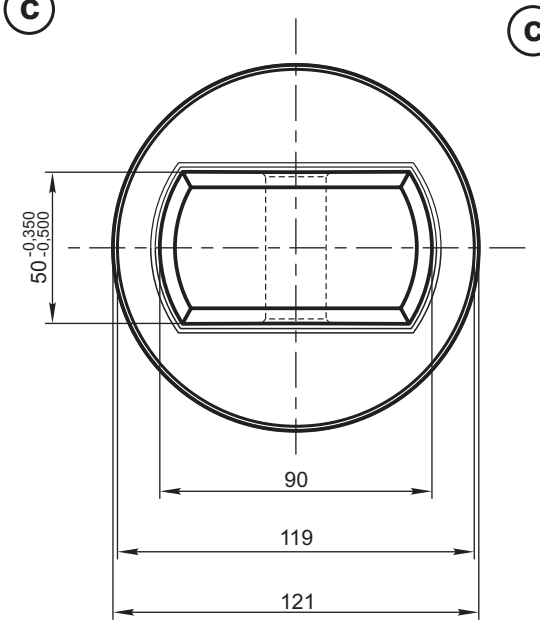
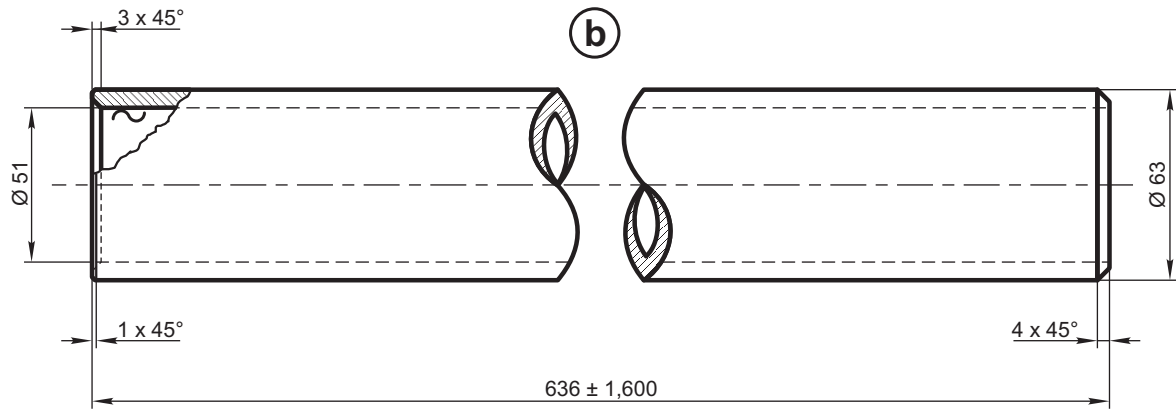
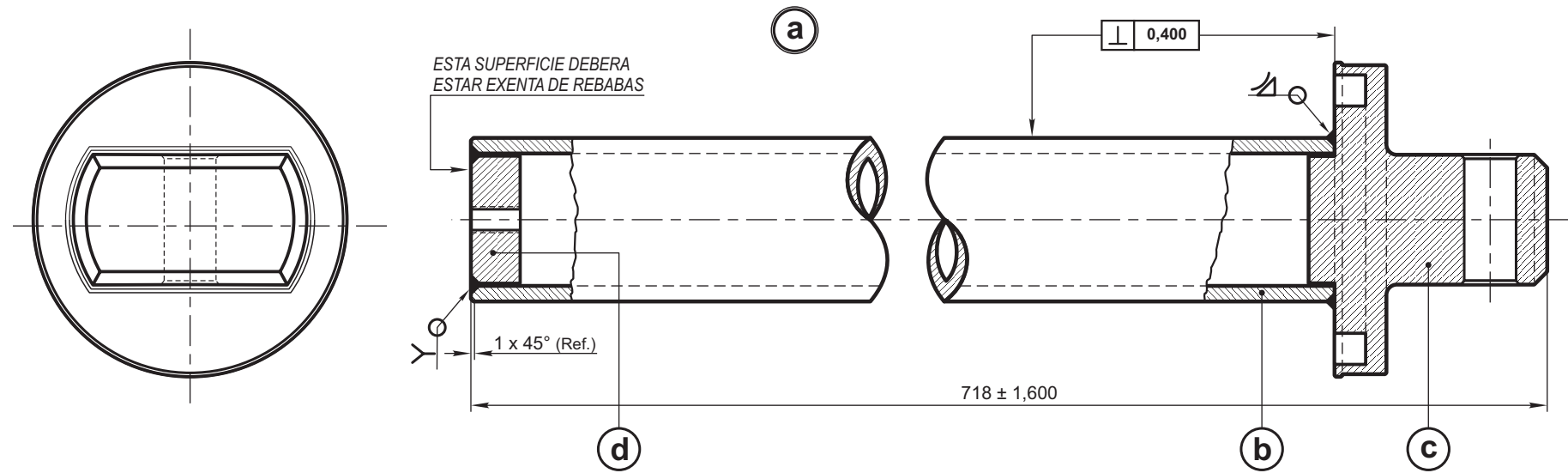


Para símbolos de soldadura ver IRAM 4536

TOLERANCIAS DE FORMA GEOMETRICA MACROGEOMETRIA		
∥	PARALELISMO	Proyecto ISO TC. 10 N° 71
⊥	PERPENDICULARIDAD	



EL ITEM "b" SE PODRA FABRICAR CON UN TUBO  
IRAM E - 93 - 65 x 7- A 35 - IRAM 2593, MAQUINADO  
EXTERIORMENTE TAL CUAL SE INDICA

LA SUPERFICIE EXTERIOR SERA ENDURECIDA POR  
NITRURADO ESPESOR: 20 µ DUREZA ≈ 320 BH

**Observaciones:**

Dibujado según muestra T.J. con Form.2080 N° 105 del 2/5/85  
Es componente del conjunto Cod. ex.2-70-3-16-9015/0 (Según Carta GAIC 5/2 (2/70) PM(N° 14/85) del 16/4/85 - Reg. 4186 -  
Plano NEFA 2-70-3-5017 - Nota de trat. superf. y dureza según mat. 329 y anal.lab. N° 2601 del 12/11/85, respectivamente

d	Placa		Acero F-20 o F-24 IRAM-IAS U 500 503	
c	Asiento de resorte			
b	Tubo			
a	Tubo interior para conjunto tubo guía			2/70/3/16/1351/0
ITEM	DESCRIPCION	Cant.	ESCUADRIA, ESPECIFICAC. Y OBSERVACIONES	CATAL-NOMEN.

**TUBO INTERIOR  
FUELLES "BOURRELET"**

**FERROCARRILES  
ARGENTINOS**

AREA  
**MECANICA**

ESCALA 1:2,5	TROCHA 1676	LINEAS: SAN MARTIN	UTILIZACION COCHES MATERFER	EMISION
FIRMA Y FECHA APROB.			N° DE PLANO <b>NEFA 2-70-3-5009</b>	<b>1</b>