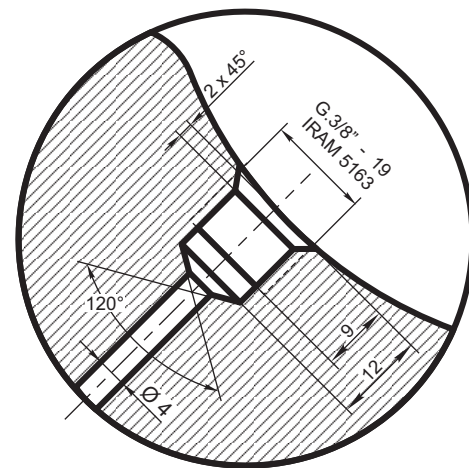


**NOTAS:**

EL CALADO SE AJUSTARA A LA ESPECIFICACION TECNICA FAT: MR-500  
LA GEOMETRIA DEL PAR MONTADO SEGUN LA ESPECIFICACION TECNICA FAT: MR-704

EL ASPECTO SUPERFICIAL DEBERA APARECER LIBRE DE REPLIEGUES, FISURAS, INCLUSIONES, GRIETAS, FALTA DE MATERIAL Y TODO OTRO DEFECTO QUE AFECTE LA UTILIZACION DE LAS RUEDAS.



DETALLE "1"

Rueda semiterminada Coches Budd		Espec. F.A. 8 005 Tipo R6 o R7		2/61/1/02/0202/0	
ITEM	DESCRIPCION	Cant.x Coche	ESCUADRIA, ESPECIFICAC. Y OBSERVACIONES	CATAL-NOMEN.	
<b>RUEDAS ENTERIZAS PARA COCHE BUDD TIPO SEMIPESADA - SEMITERMINADA</b>				<b>FERROCARRILES ARGENTINOS</b>	
				AREA MECANICA	
ESCALA 1:2,5 1:1	TROCHA 1676	LINEAS: ROCA	UTILIZACION COCHES BUDD	EMISION	
FIRMA Y FECHA APROB.			N° DE PLANO <b>NEFA 2-61-1-3025</b>	a	b
				c	
				d	e
				f	