

NOTAS:

- 1) PARA CALADO DE RUEDAS EN EJES VER NORMA FAT: MR-500
- 2) EL DIAMETRO "H" PARA EL MONTAJE DE RUEDAS NUEVAS SERA: 177,8 h6/V7 (▽▽▽)
- 3) LA PROVISION DE EJES PARA STOCK SE HARA CON Ø "H" = 183 mm (▽), Y EL ALOJAMIENTO DE POLEA CON Ø 185 mm (▽)
- 4) PARA ADQUISICION DE EJES VER ESPECIFICACION FAT: C-730
- 5) MARCADO SEGUN PLANO NEFA 770

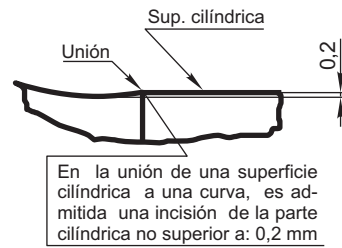
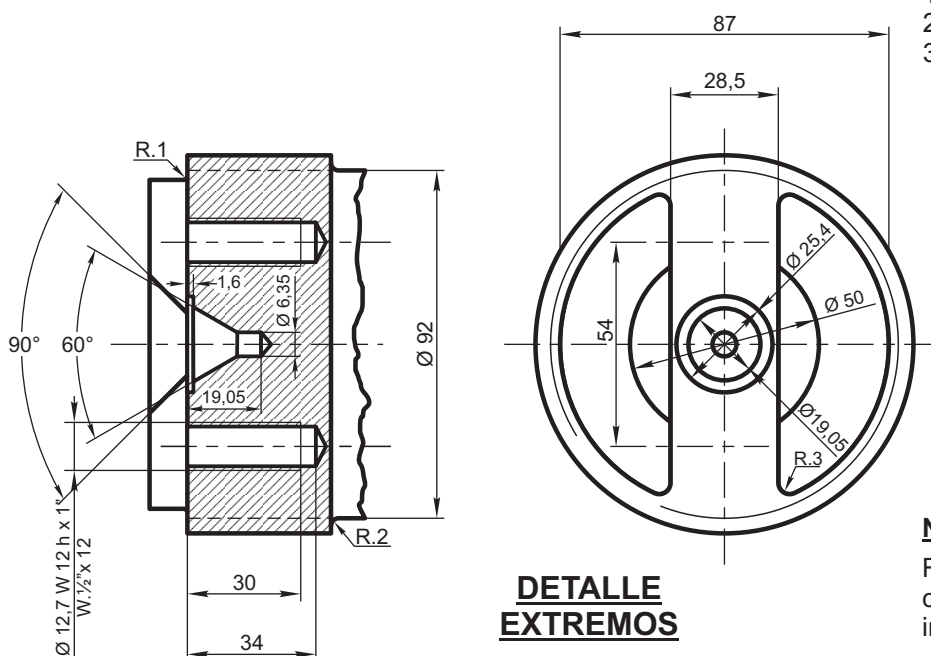
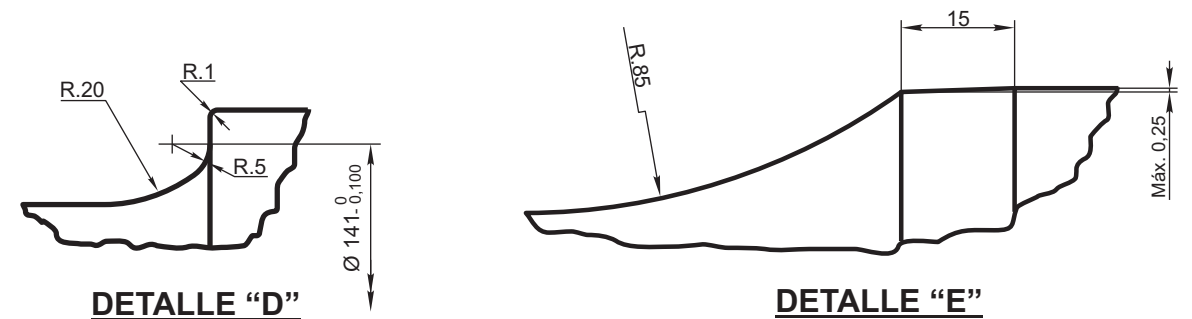
NOTA:

EL APRIETO ENTRE EL CUBO Y EL EJE DEBE SER COMO MINIMO 0,212 mm Y COMO MAXIMO 0,277 mm SEGUN ESPECIFICACION FAT: MR-500

EJEMPLO: Ø EJE = 177,8 h6⁰ -0,025
Ø CUBO = 177,8 V7^{-0,237} -0,277

DATOS:

- 1) CANTIDAD DE PIEZAS POR COCHE = 4
- 2) PESO NETO DE CADA EJE = 280 kg
- 3) REEMPLAZA A PLANO P.29



NOTA:

Rugosidad de superficies en zonas indicadas con ▽▽▽ hm=√^{0,8} IRAM 4537, salvo zonas indicadas con ▽^{0,2} en ambos extremos

TOLERANCIAS DE FORMA GEOMETRICA (Macrogeometría)		
○	CIRCULARIDAD	ISO TC10 N° 71 y 98 (iguales en ambos extremos)
∕	CILINDRICIDAD	
◎	CONCENTRICIDAD Y COAXILIDAD	

AERFER-MATERFER	H-9320585000/0
WERKSPoor	2/01/1/02/0007/0

EJE		Especificación F.A. 8 006	
ITEM	DESCRIPCION	Cant.x Coche	ESCUADRIA, ESPECIFICAC. Y OBSERVACIONES
EJE PARA RODAMIENTO A RODILLO Y POLEA MOTRIZ			
ESCALA 1:5 - 1:2 1:1	TROCHA 1000	LINEAS: BELGRANO	UTILIZACION COCHES FIAT Y WERKSPoor
FIRMA Y FECHA APROB.		N° DE PLANO NEFA 2-24-1-7065	
		EMISION 1	