

- NOTAS:**
- 1) EL DIÁMETRO "H" PARA EL MONTAJE DE RUEDAS NUEVAS SERÁ: 206,37 mm H6/V7 (▽▽▽)
 - 2) LA PROVISIÓN DE EJES PARA STOCK SE HARÁ CON EL DIÁMETRO "H" = 210 mm (▽)

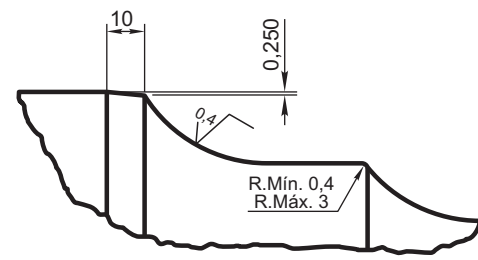
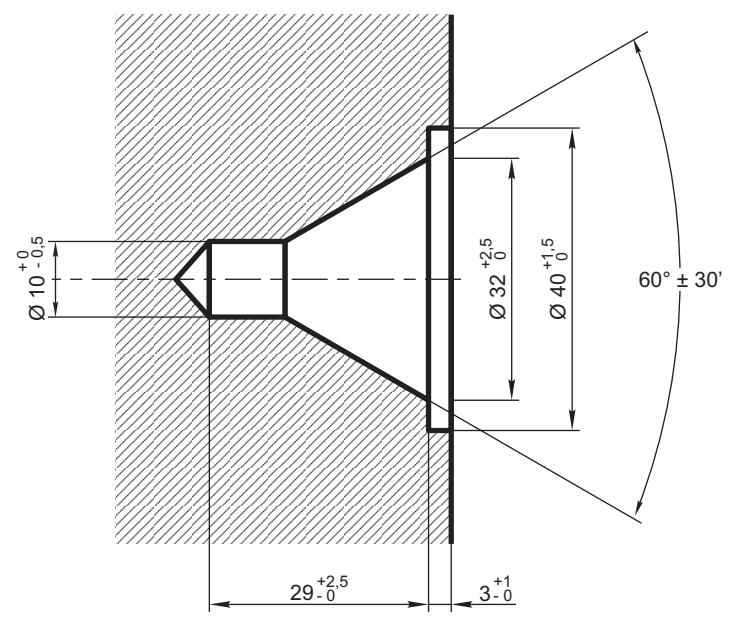
TOLERANCIAS DE FORMA GEOMETRICA		
○	CIRCULARIDAD	NORMA ISO TC. 10 N° 71 Y 98 (iguales en ambos extremos)
∕	CILINDRICIDAD	
◎	CONCENTRICIDAD O COAXIALIDAD	

PARA EL CALADO DE RUEDAS EN LOS EJES
VER FAT: MR-500

Rugosidad se superficies en zonas indicadas con ▽▽▽: $hm = \sqrt[0,8]{}$ IRAM 4537 salvo zonas especificadas con $\sqrt[0,4]{}$

MARCADO SEGUN PLANO NEFA 770

PARA ADQUISICION VER ESPECIFICACION FAT: LDE-729



DETALLE "B"
(Esc. 1:2)

Nota: Este plano anula al D.E. 6091 AC Item 4

Eje		ESPECIFICACION F.A. 8 017	Cat. 984X97
ITEM	DESCRIPCION	Cant.x Coche	0/05/1/01/0152/0
EJE BOGIE MOTRIZ LOC. U12 C (624)			CATAL-NOMEN.
ESCALA 1:7,5			AREA MECANICA
TROCHA 1000		LINEAS: BELGRANO	EMISION
UTILIZACION BOGIE MOTRIZ		1 2	
FIRMA Y FECHA APROB.		N° DE PLANO NEFA 0-05-1-7003	

2	SE CAMBIO MATERIAL, ANTERIOR AAR-M.101/68 GRADO F	11/10/82
EMISION	COTA	ALTERACIONES
		FECHA - FIRMA