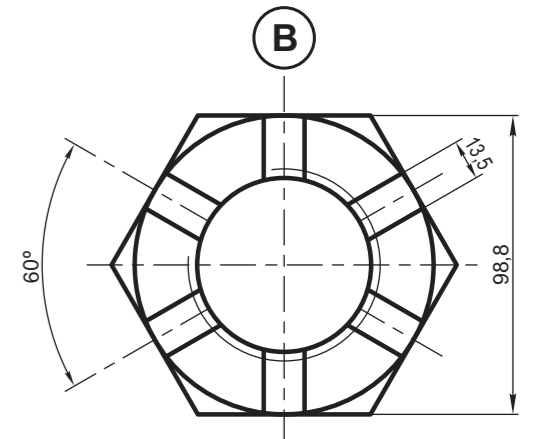
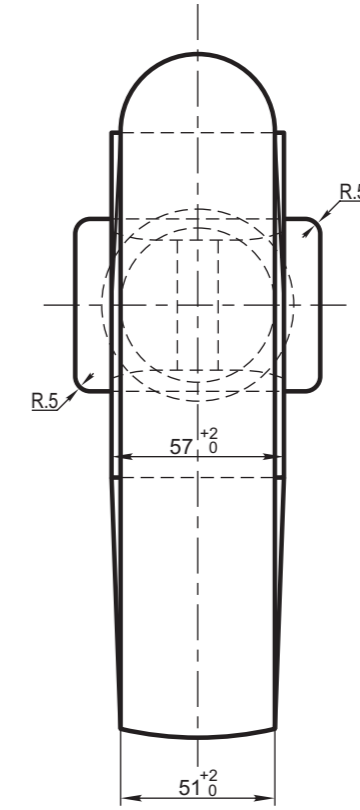
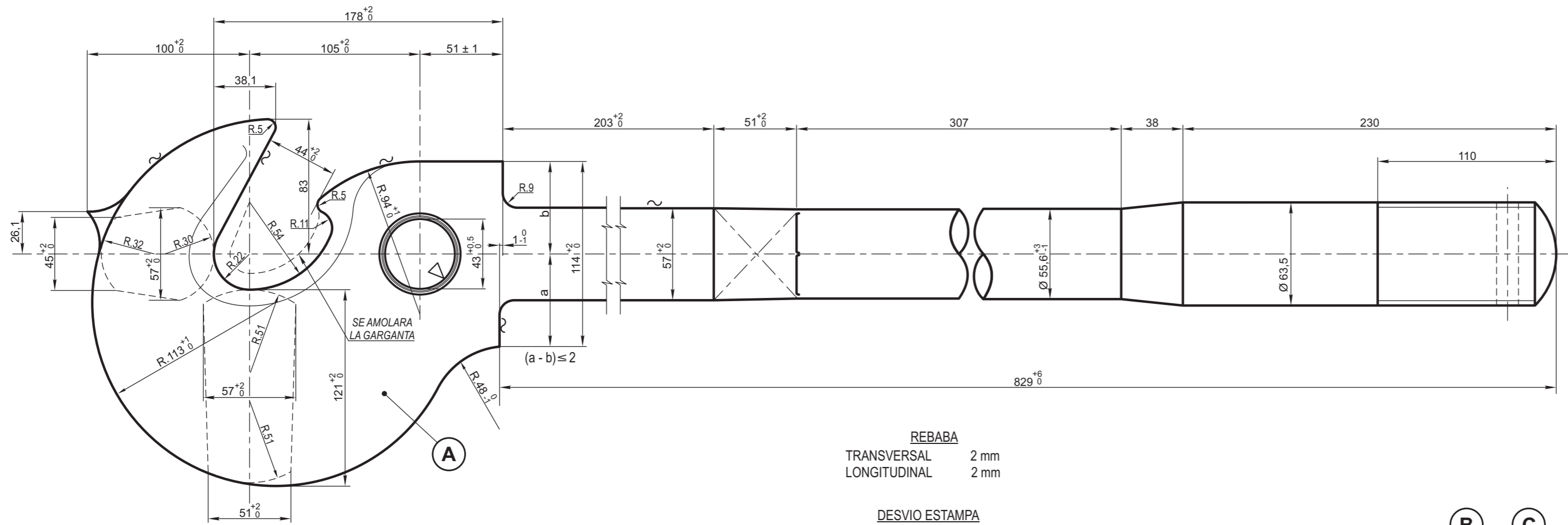


TOLERANCIAS NO ESPECIFICADAS JS.15 = js.15 IRAM 5002	SIMBOLOS DE LABRADO NO ESPECIFICADOS IRAM 4517
--	--



REBABA
TRANSVERSAL 2 mm
LONGITUDINAL 2 mm

DESVIO ESTAMPA
TRANSVERSAL 1,7 mm
LONGITUDINAL 2 mm

B **C**
AGUJERO PARA PASADOR
DE ALETA IRAM 13 - LARGO
125 mm - IRAM 5146
CLASE C o D
ACERO A.34 - IRAM 503

Rosca W Ø 63,5 (2 1/2")
4 h/11" - IRAM 5036
AJUSTE MEDIO

NOTA: EL EMPALME DE LA SECCION RECTANGULAR
CON LA CIRCULAR SERA PROGRESIVO

	Gancho completo			0/08/2/01/0170/0
C	Pasador		IRAM 5146 TIPO 13 - LARGO 125 mm	
B	Tuerca		IRAM 503 - F.30	
A	Gancho		IRAM-FA L 7008	0/08/2/01/0170/0
ITEM	DESCRIPCION	CANT.	ESCUADRIA-ESPECIF-OBSERVACIONES	CATAL-NOMEN.

SISTEMA DE ENGANCHE
GANCHO DE TRACCION PARA
AMORTIGUADOR A FRICCION

FERROCARRILES
ARGENTINOS
AREA
MECANICA

ESCALA 1:2,5	TROCHA 1676 - 1435	LINEAS: ROCA - SARMIENTO MITRE - URQUIZA	UTILIZACION LOCS. GRAL. MOTORS Todos los modelos	EMISION 1 2
-----------------	-----------------------	--	--	----------------

2	Se normalizó tuerca y largo de pasador	01/03/83
EMISION	COTA	ALTERACIONES
		FECHA - FIRMA

FIRMA Y FECHA APROB.	Nº DE PLANO NEFA 253
----------------------	--------------------------------