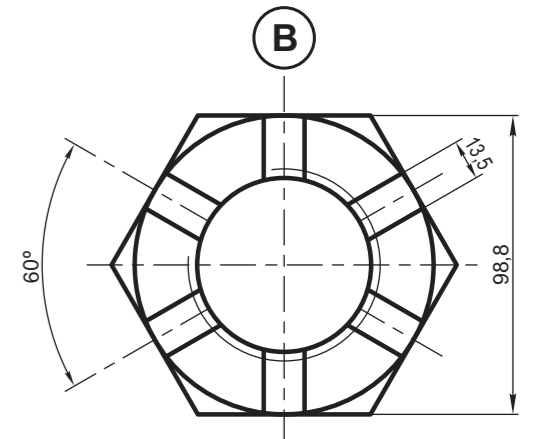
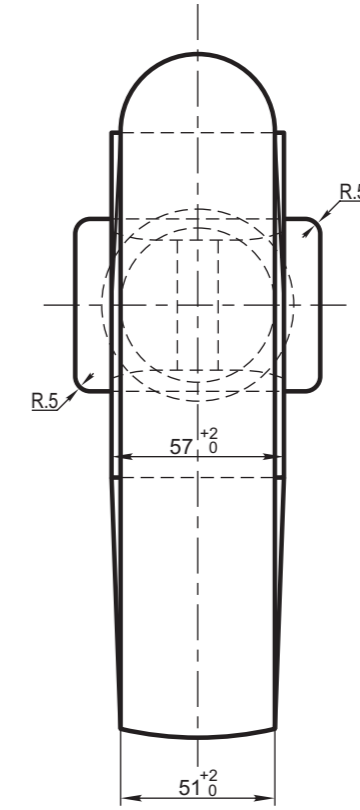
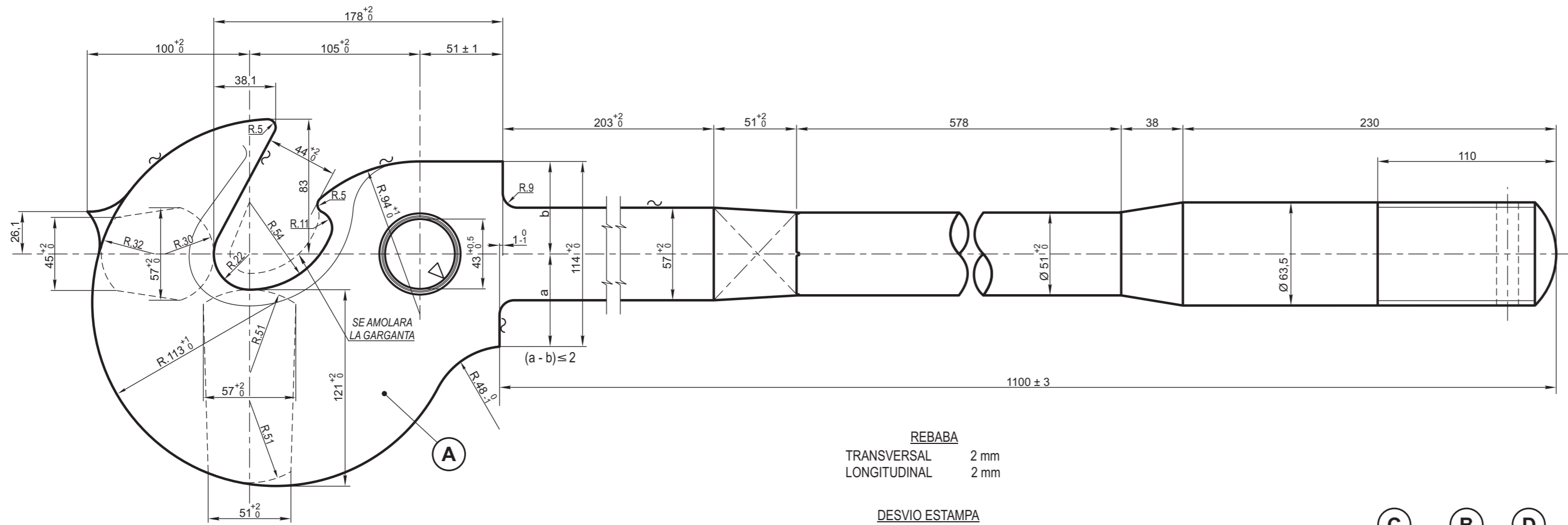
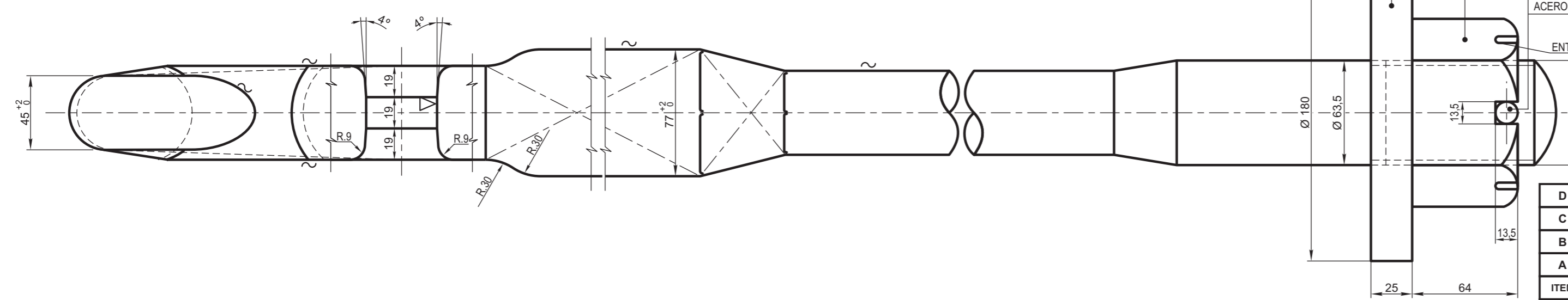


TOLERANCIAS NO ESPECIFICADAS JS.15 = js.15 IRAM 5002	SIMBOLOS DE LABRADO NO ESPECIFICADOS IRAM 4517
--	--



**REBABA**  
TRANSVERSAL 2 mm  
LONGITUDINAL 2 mm

**DESVIO ESTAMPA**  
TRANSVERSAL 1,7 mm  
LONGITUDINAL 2 mm



AGUJERO PARA PASADOR DE ALETA IRAM 13 - LARGO 125 mm - IRAM 5146 CLASE C o D ACERO A.34 - IRAM 503

ENTRE CARAS 98,8

Rosca W Ø 63,5 (2 1/2")  
4 H/T\* - IRAM 503  
AJUSTE MEDIO

**NOTA:** EL EMPALME DE LA SECCION RECTANGULAR CON LA CIRCULAR SERA PROGRESIVO

ITEM	DESCRIPCION	CANT.	ESCUADRIA-ESPECIF-OBSERVACIONES	CATAL-NOMEN.
D	Pasador		IRAM 5146 TIPO 13 - LARGO 125 mm	
C	Arandela		IRAM 503 - F.30	
B	Tuerca		IRAM 503 - F.30	
A	Gancho		IRAM FA-L 7003	

**SISTEMA DE ENGANCHE**  
**GANCHO DE TRACCION PARA AMORTIGUADOR A FRICCION**

**FERROCARRILES ARGENTINOS**  
AREA MECANICA

EMISION	COTA	ALTERACIONES	FECHA - FIRMA
4		Se normalizó tuerca y largo de pasador	01/03/83
3		Se incorporó muesca en la tuerca	06/01/83
2		Se modificó agujero para perno	12/04/82

ESCALA 1:2,5	TROCHA 1676 - 1435	LINEAS: ROCA - SARMIENTO MITRE - URQUIZA	UTILIZACION VAGONES	EMISION 1 2 3 4
FIRMA Y FECHA APROB.			N° DE PLANO <b>NEFA 252</b>	