

HLB

ANÁLISIS EPIDEMIOLÓGICO

DATOS A JUNIO 2022

MISIONES



CAPACIDAD PRODUCTIVA

Cerca del 50% de la fruta cítrica producida en Misiones es mandarina.

Ocupa una superficie citrícola de 6.199 hectáreas, lo que representa el 4,68 % de la superficie nacional.

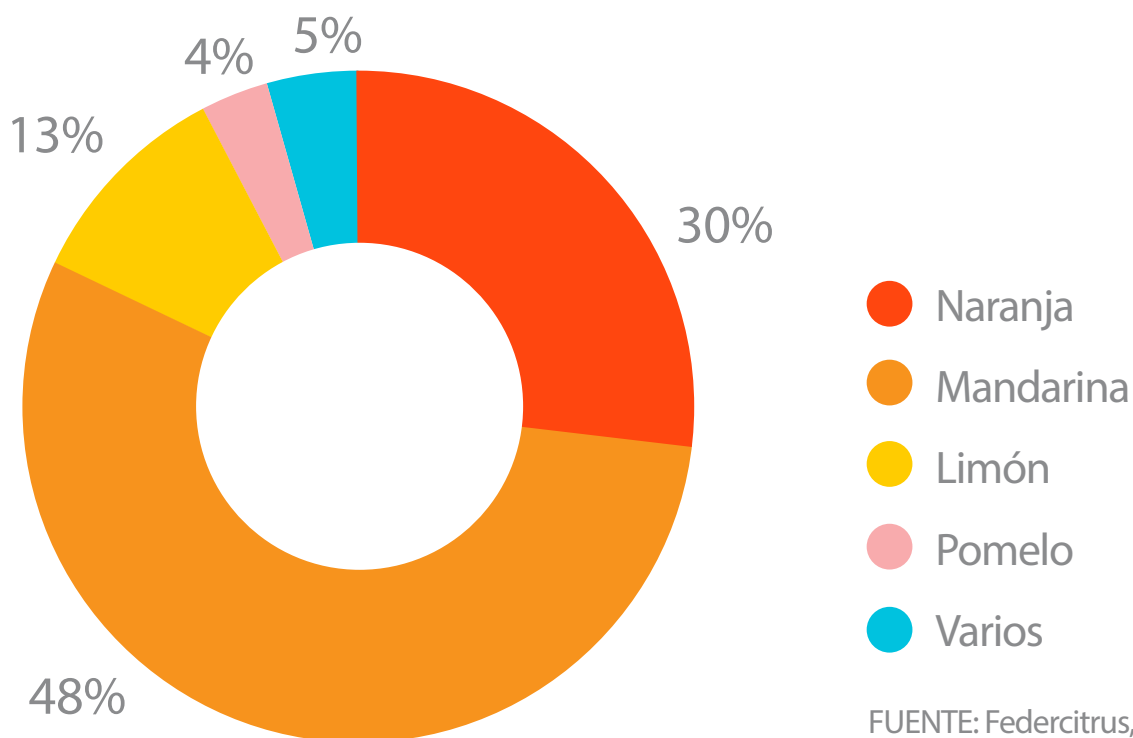
PRODUCCIÓN CITRÍCOLA

1,5 %
DEL TOTAL NACIONAL

+48 MIL
TONELADAS DE CÍTRICOS

FUENTE: Federcitrus, 2017.

SUPERFICIE IMPLANTADA (has/especie)



FUENTE: Federcitrus, 2017.

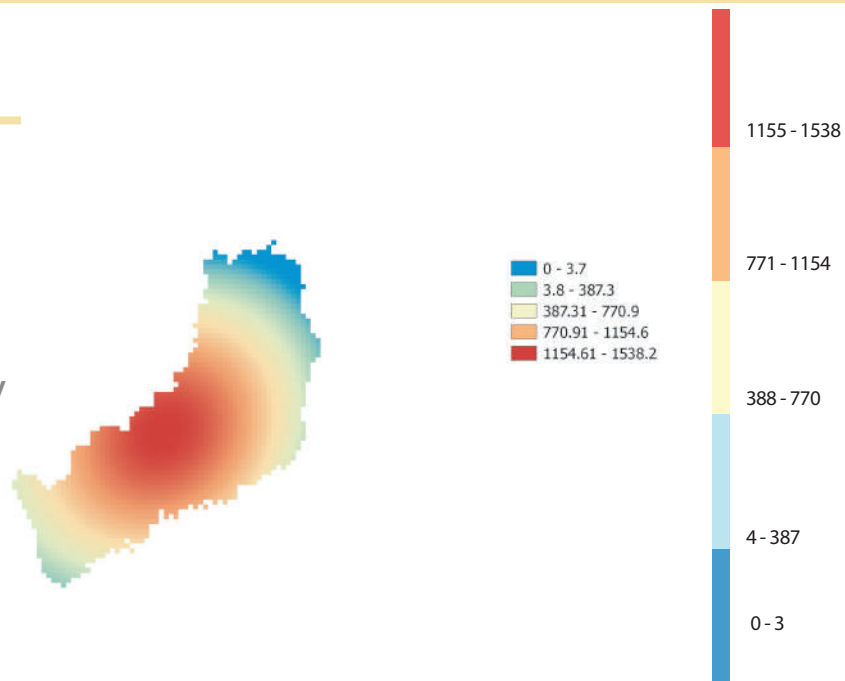
VIGILANCIA FITOSANITARIA

INTENSIDAD DE MONITOREOS

Cantidad de monitoreos

Las detecciones de plantas positivas a HLB comenzaron en junio de 2012 en zonas de frontera con Brasil (Departamento Gral. Belgrano y Municipios de Aurora y El Soberbio).

FUENTE: Datos Programa Nacional de Prevención del Huanglongbing (PNPHLB) a junio de 2022.



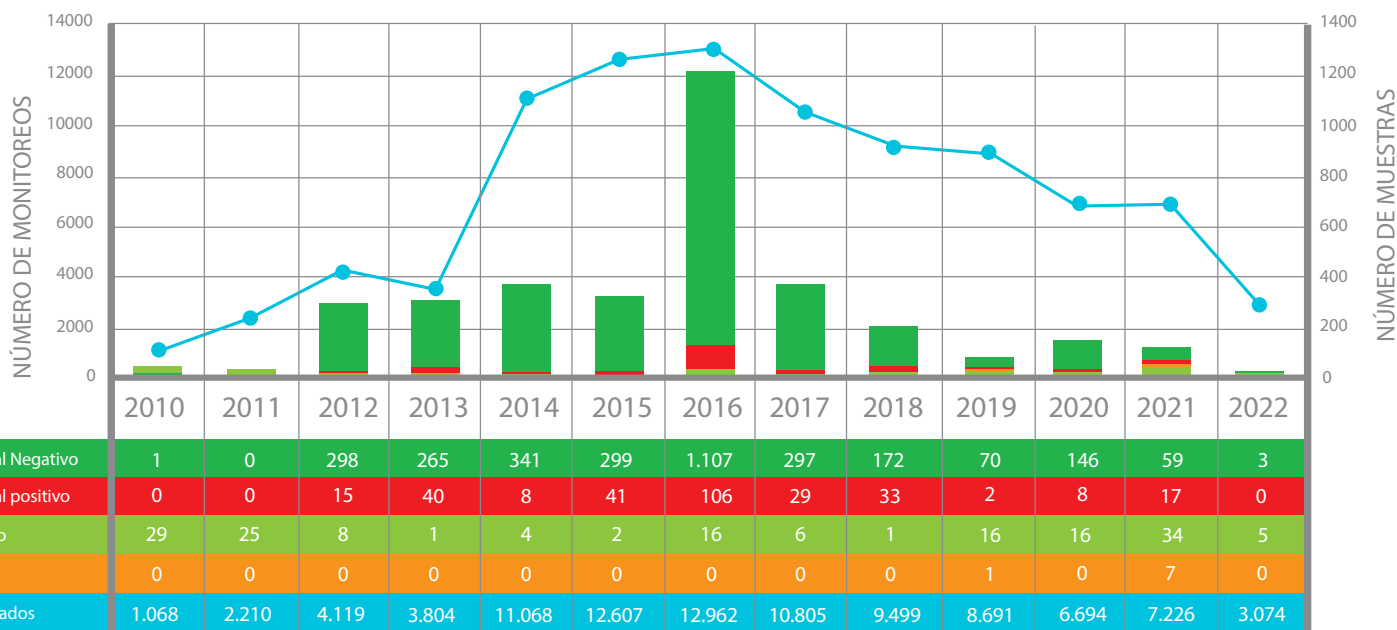
MONITOREOS DESDE 2010 A JUNIO DE 2022

93.827

SITIOS MONITOREADOS

3.602

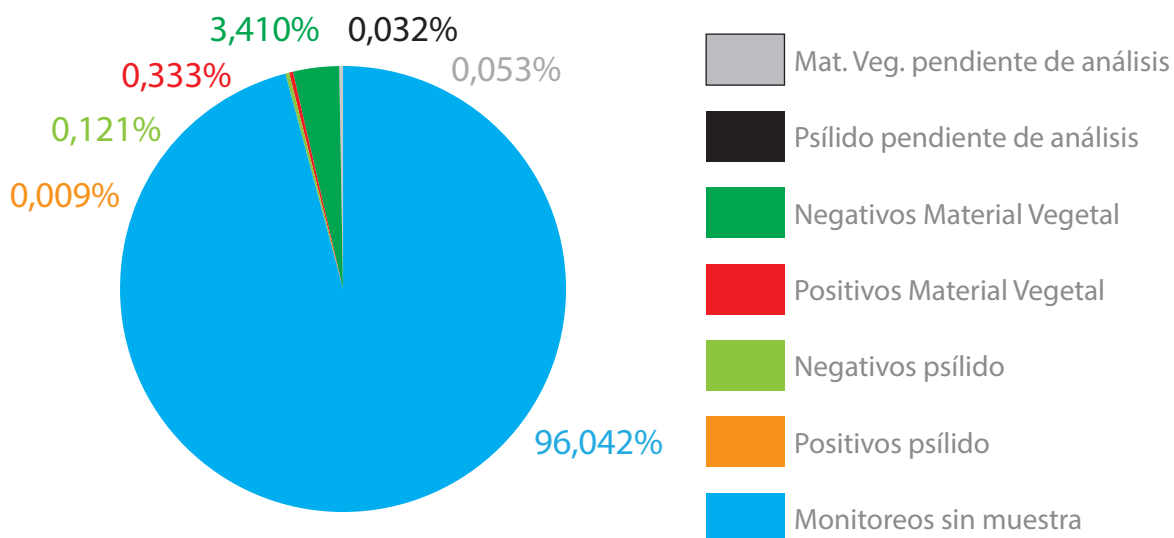
MUESTRAS



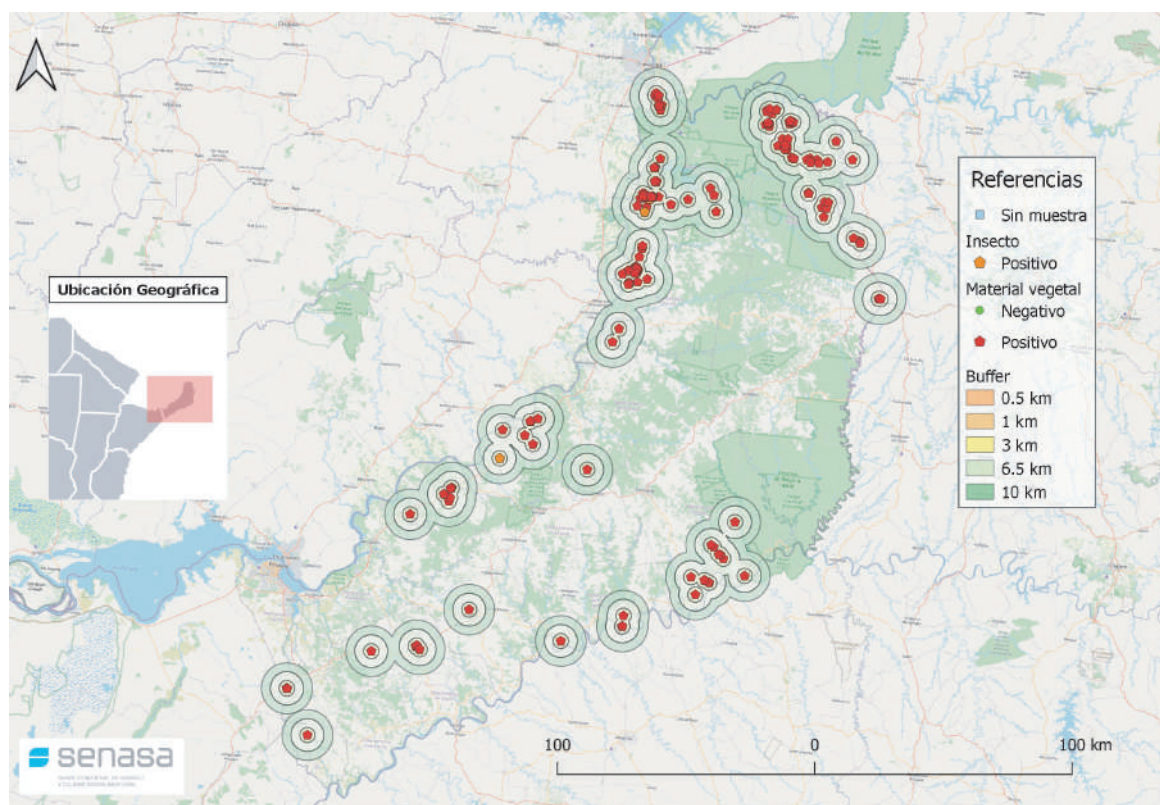
FUENTE: Datos Programa Nacional de Prevención del Huanglongbing (PNPHLB) a junio de 2022.

CONTINGENCIAS ACTIVAS

ÁREA BAJO CONTINGENCIA FITOSANITARIA



FUENTE: Datos Programa Nacional de Prevención del Huanglongbing (PNPHLB) a junio de 2022.



FUENTE: Datos Programa Nacional de Prevención del Huanglongbing (PNPHLB) a junio de 2022.

CONTINGENCIAS ACTIVAS

DISTRIBUCION DE LAS DETECCIONES



En la provincia de Misiones el HLB fue detectado tanto en plantas cítricas ubicadas en establecimientos comerciales y plantas de traspatio como en el insecto vector. Desde 2012 se detectaron y erradicaron 299 plantas infectadas con HLB.