

CIRCULAR Nº 01

Ref.: adquisición dollies y escalera

Consulta Nº1

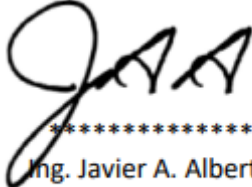
Necesito para poder cotizar la escalera los planos indicados en el rotulo del plano general 07-085-0/0

Respuesta:

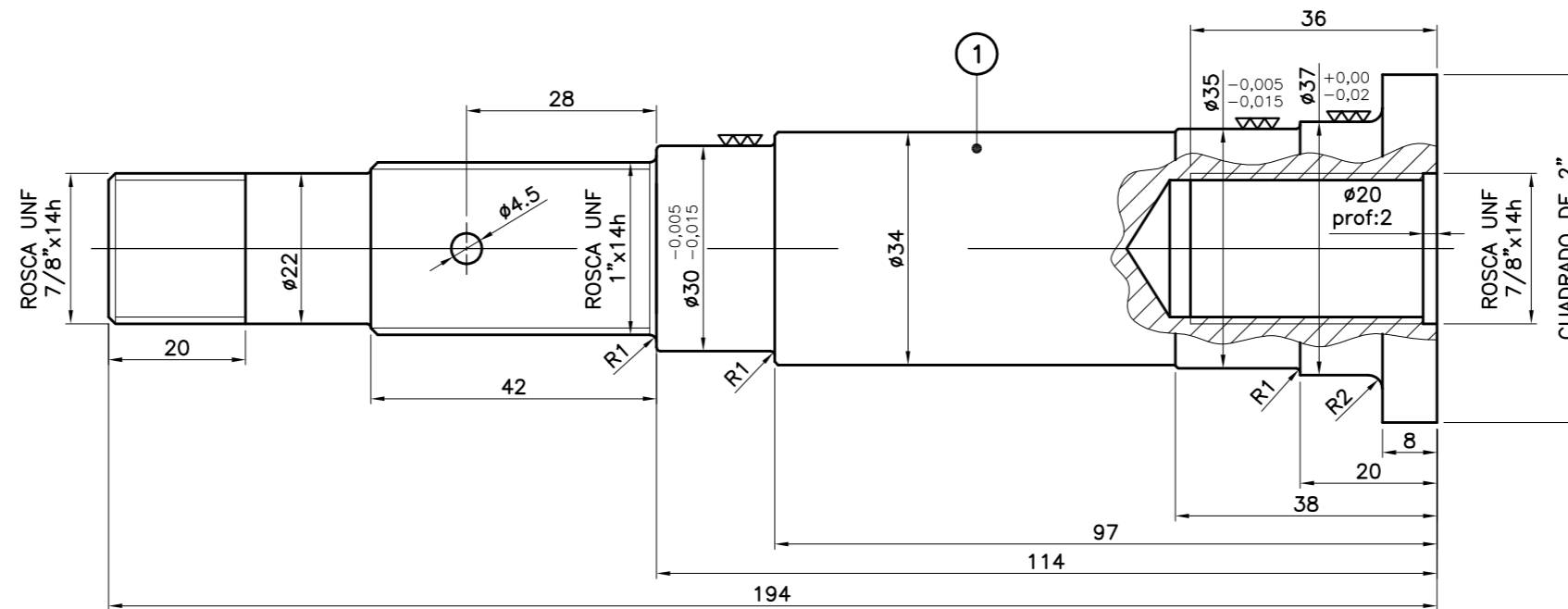
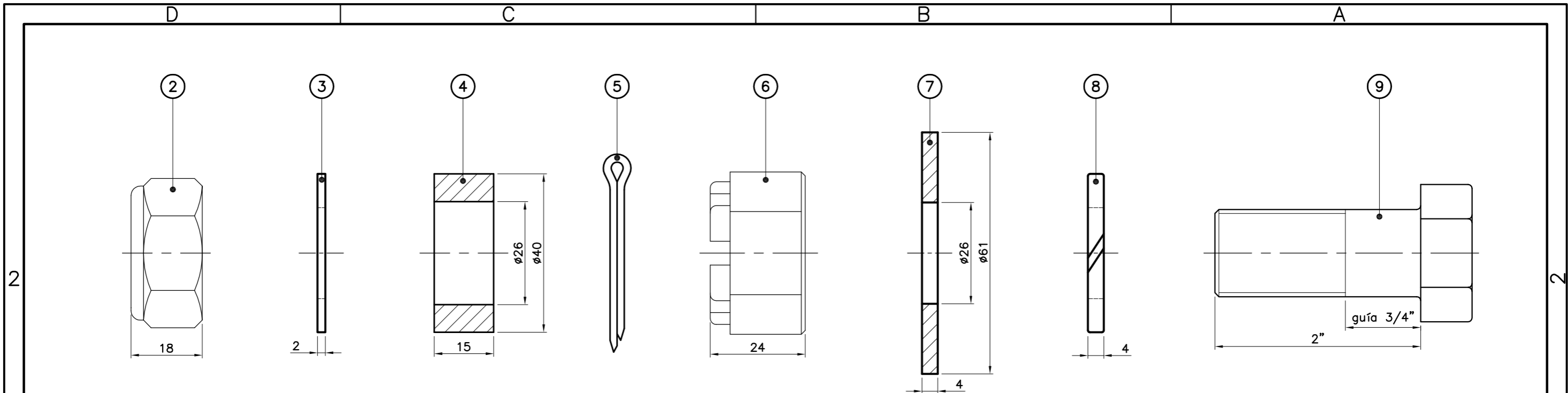
Se cargan todos los planos referenciados en el plano y se envían por correo.

Quedo a su disposición por cualquier consulta al respecto.

Atentamente,



Ing. Javier A. Alberto
Jefe de Compras
INTERCARGO S.A.U.



NOTAS:

- 1- NO MEDIR SOBRE EL PLANO.
- 2- MEDIDAS EN MILÍMETROS (SALVO OTRA INDICACIÓN).
- 3- ELIMINAR CANTOS VIVOS 0.5x45°.
- 4- SALVO PIEZAS 1, 4 Y 7, EL RESTO SON DE COMERCIALIZACIÓN ESTANDAR, SOLO ES NECESARIO EN ALGÚN CASO AJUSTAR LA ALTURA PARA PODER ENSAMBLAR EL CONJUNTO. INCLUSO EL AJUSTE SE PUEDE LOGRAR VARIANDO EL ANCHO DEL BUJE SUPLEMENTO 4.

POS.	CANT.	DENOMINACION	MATERIAL	OBSERVACIONES
9	1	BULÓN DIN 8.8 ROSCA UNF 7/8"x14h CON GUÍA	ACERO	CINCADO
8	1	ARANDELA GROWER Ø7/8"	ACERO	CINCADO
7	1	ARANDELA TAPA GRASERA	BRONCE	SAE 65
6	1	TUERCA CASTILLO ROSCA UNF 7/8"x14h	AC. SAE4140	CINCADO
5	1	CHAVETA PARTIDA 4x50	ACERO	CINCADO
4	1	BUJE SUPLEMENTO	AC. SAE1045	CINCADO
3	1	ARANDELA PLANA Ø7/8"	ACERO	CINCADO
2	1	TUERCA AUTOFRENANTE UNF 7/8"x14h	ACERO	CINCADO
1	1	EJE	AC.SAE 4140	

TOL. GRAL. : ±0,25	
TOL. ANGULAR : ±0,5°	
Fecha: 30 SEPTIEMBRE 2015	
Dib.	PAIS O.
Cont. Ing.	GRIMALDI
Apr.	
REEMPLAZA A:	

INTERCARGO S.A.C.

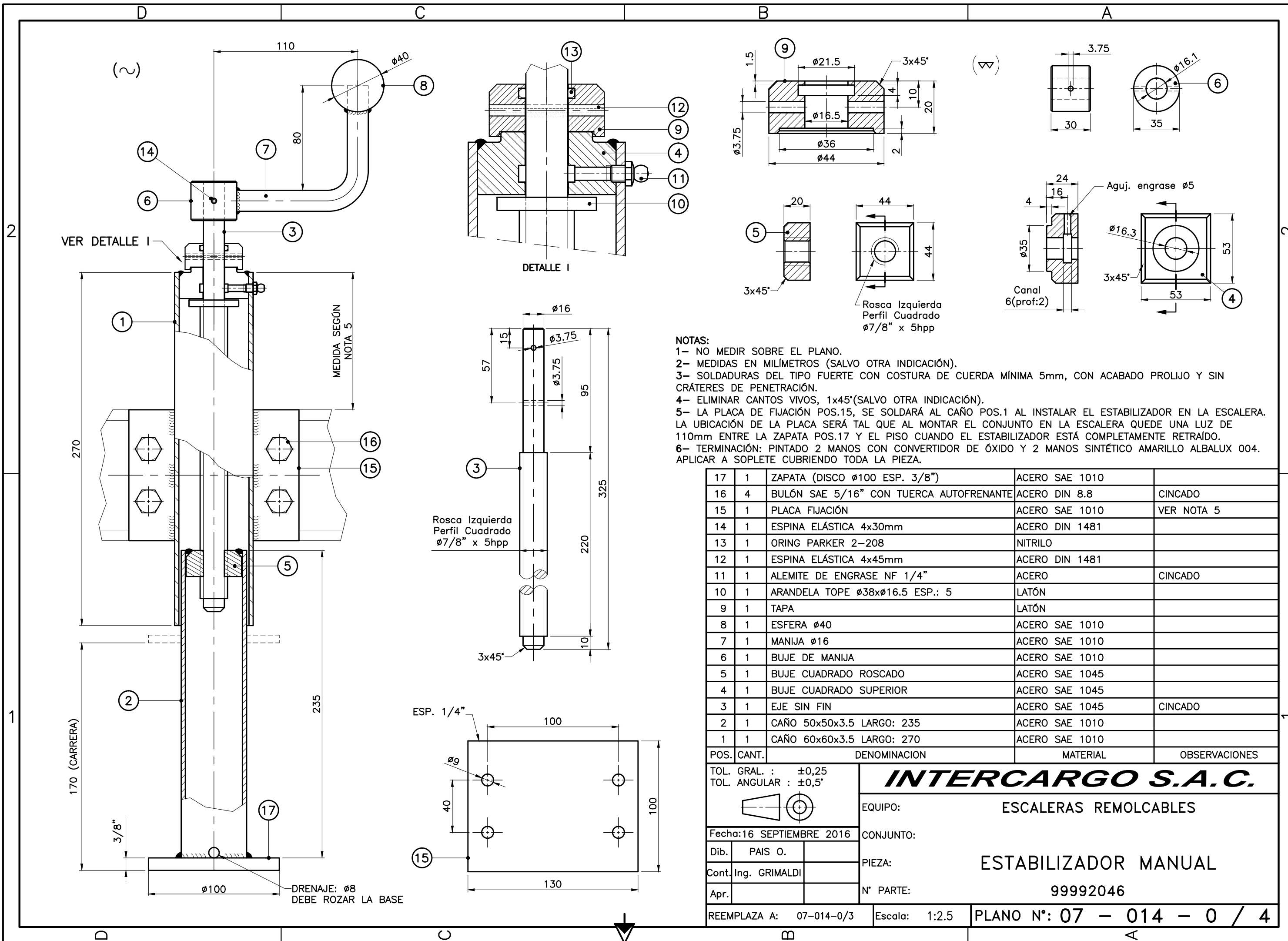
EQUIPO: ESCALERAS REMOLCABLES

CONJUNTO: RUEDA ORIENTABLE

PIEZA: CONJUNTO EJE

N° PARTE:

REEMPLAZA A: Escala: 1:1 PLANO N°: 07 - 009 - 3 / 0



NOTAS:
 1- NO MEDIR SOBRE EL PLANO.
 2- MEDIDAS EN MILIMETROS (SALVO OTRA INDICACIÓN).
 3- SOLDADURAS DEL TIPO FUERTE CON COSTURA DE CUERDA MÍNIMA 5mm, CON ACABADO PROLIJO Y SIN CRÁTERES DE PENETRACIÓN.
 4- ELIMINAR CANTOS VIVOS, 1x45°(SALVO OTRA INDICACIÓN).
 5- LA PLACA DE FIJACIÓN POS.15, SE SOLDARÁ AL CAÑO POS.1 AL INSTALAR EL ESTABILIZADOR EN LA ESCALERA. LA UBICACIÓN DE LA PLACA SERÁ TAL QUE AL MONTAR EL CONJUNTO EN LA ESCALERA QUEDE UNA LUZ DE 110mm ENTRE LA ZAPATA POS.17 Y EL PISO CUANDO EL ESTABILIZADOR ESTÁ COMPLETAMENTE RETRAIDO.
 6- TERMINACIÓN: PINTADO 2 MANOS CON CONVERTIDOR DE ÓXIDO Y 2 MANOS SINTÉTICO AMARILLO ALBALUX 004. APLICAR A SOPLETE CUBRIENDO TODA LA PIEZA.

17	1	ZAPATA (DISCO Ø100 ESP. 3/8")	ACERO SAE 1010	
16	4	BULÓN SAE 5/16" CON TUERCA AUTOFRENANTE	ACERO DIN 8.8	CINCADO
15	1	PLACA FIJACIÓN	ACERO SAE 1010	VER NOTA 5
14	1	ESPIÑA ELÁSTICA 4x30mm	ACERO DIN 1481	
13	1	ORING PARKER 2-208	NITRILLO	
12	1	ESPIÑA ELÁSTICA 4x45mm	ACERO DIN 1481	
11	1	ALEMITE DE ENGRASE NF 1/4"	ACERO	CINCADO
10	1	ARANDELA TOPE Ø38xØ16.5 ESP.: 5	LATÓN	
9	1	TAPA	LATÓN	
8	1	ESFERA Ø40	ACERO SAE 1010	
7	1	MANIJA Ø16	ACERO SAE 1010	
6	1	BUJE DE MANIJA	ACERO SAE 1010	
5	1	BUJE CUADRADO ROSCADO	ACERO SAE 1045	
4	1	BUJE CUADRADO SUPERIOR	ACERO SAE 1045	
3	1	EJE SIN FIN	ACERO SAE 1045	CINCADO
2	1	CAÑO 50x50x3.5 LARGO: 235	ACERO SAE 1010	
1	1	CAÑO 60x60x3.5 LARGO: 270	ACERO SAE 1010	
POS. CANT.		DENOMINACION	MATERIAL	OBSERVACIONES

TOL. GRAL. : ±0,25
 TOL. ANGULAR : ±0,5°

INTERCARGO S.A.C.

EQUIPO: ESCALERAS REMOLCABLES

Fecha: 16 SEPTIEMBRE 2016

CONJUNTO: ESTABILIZADOR MANUAL

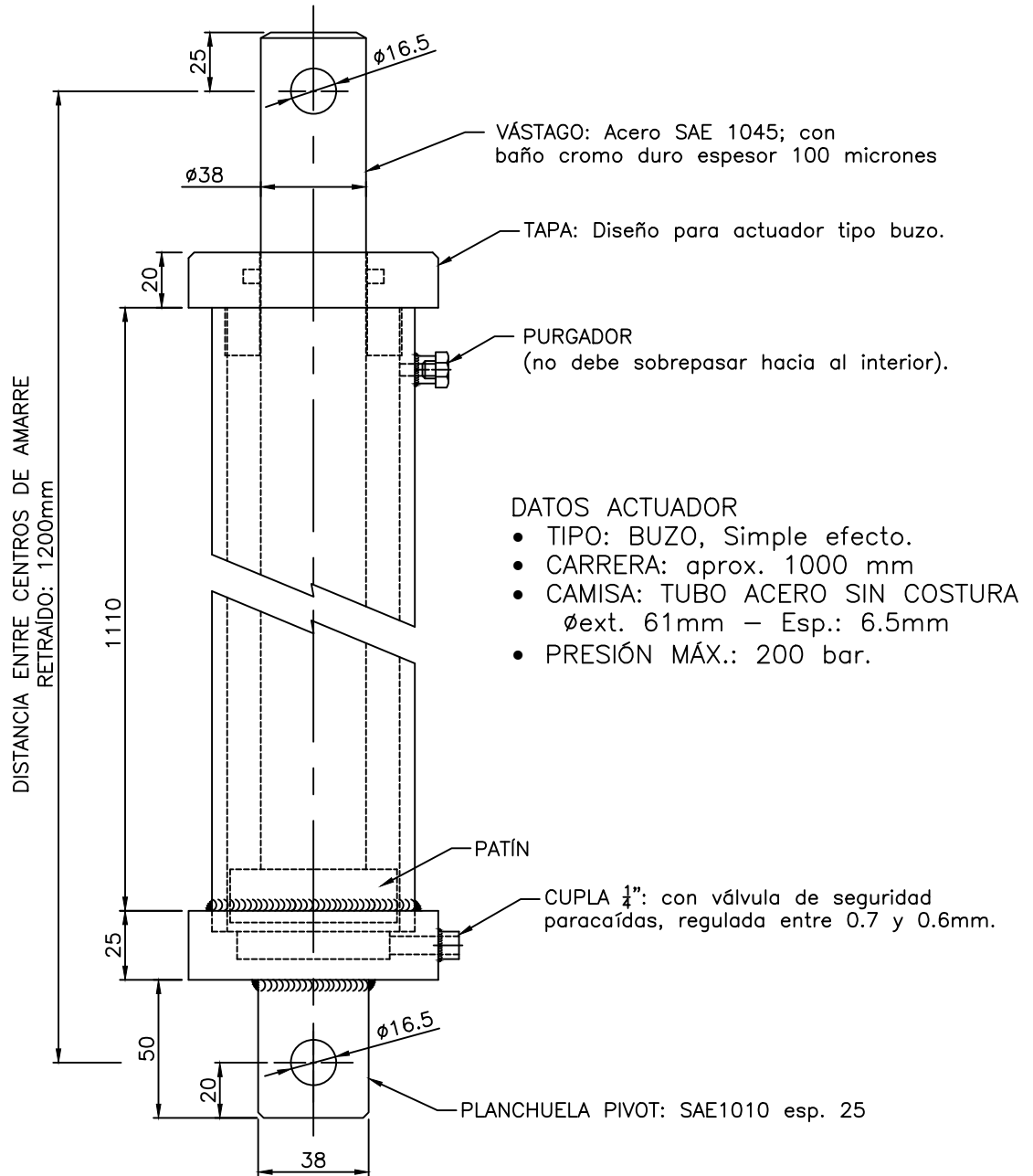
PIEZA: 99992046

N° PARTE: 99992046

REEMPLAZA A: 07-014-0/3

Escala: 1:2.5

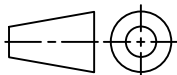
PLANO N°: 07 - 014 - 0 / 4



NOTAS:

- 1- PLANO NO CONSTRUCTIVO, SOLO DE DIMENSIONES GENERALES.
- 2- NO MEDIR SOBRE EL PLANO.
- 3- MEDIDAS EN MILÍMETROS(SALVO OTRA INDICACIÓN).
- 4- FABRICAR DE ACUERDO A LAS NORMAS DEL ARTE VIGENTES.
- 5- NO EMPATILLAR MATERIALES, FABRICAR DE UN SOLO TRAMO.
- 6- TERMINACIÓN: PINTADO 2 MANOS DE CONVERTIDOR DE ÓXIDO Y 2 MANOS DE ESMALTE SINTÉTICO VERDE ESMERALDA ALBALUX 022, APLICAR A SOPELETE CUBRIENDO EN FORMA PROLIJA; EXCEPTUANDO EL VÁSTAGO.

TOL. GRAL. : ± 1
TOL. ANGULAR : $\pm 0,5^\circ$



INTERCARGO

Area Técnica - Gcia. Mantenimiento

PIEZA:

ACTUADOR HIDRÁULICO

Fecha: 18 OCTUBRE 2022

CÓDIGO ITC / N° PARTE:

Dib. PAIS O.

EQUIPO:

ESCALERA REMOLCABLE B747 Y A330

Act. PAIS O.

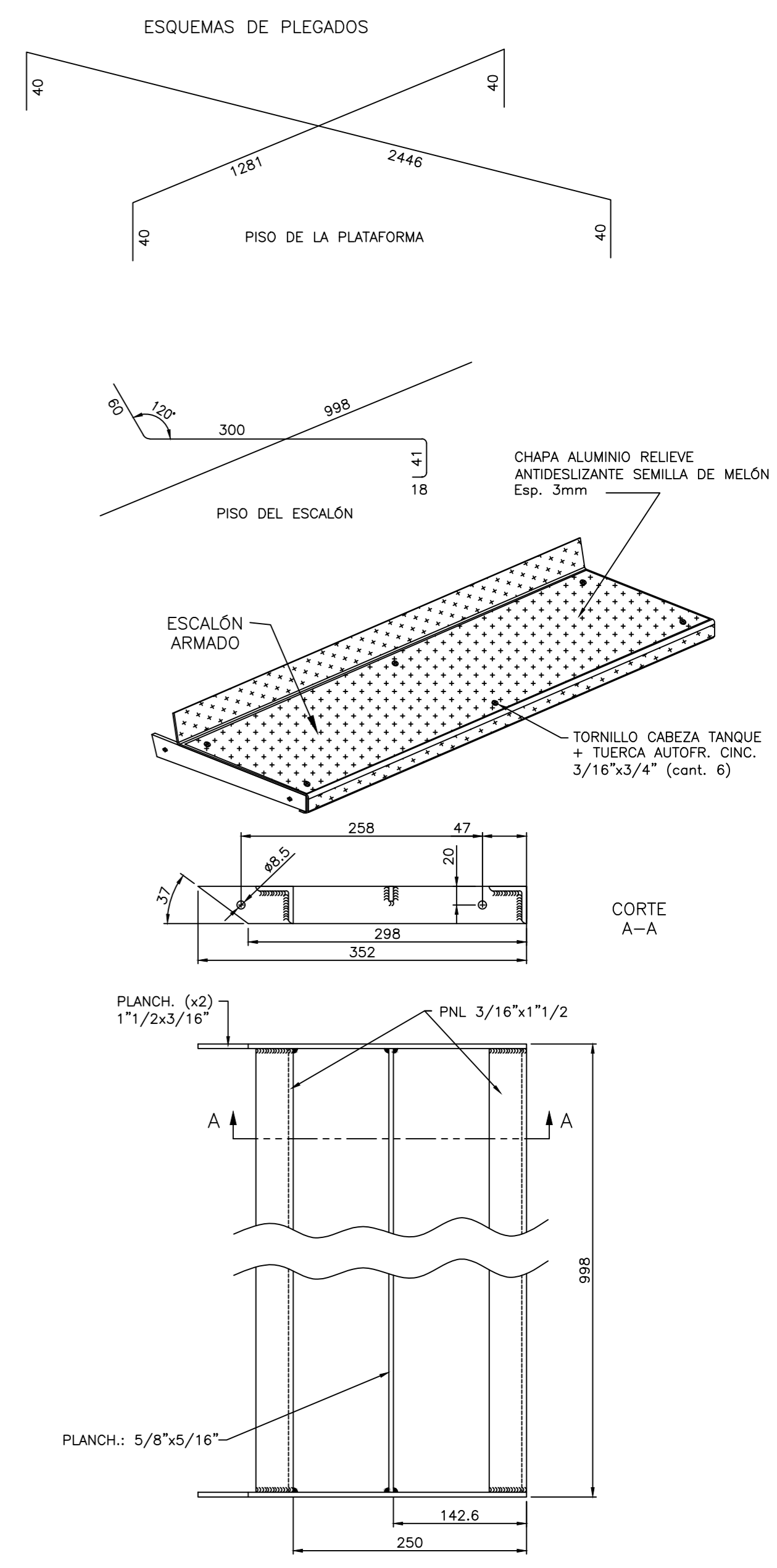
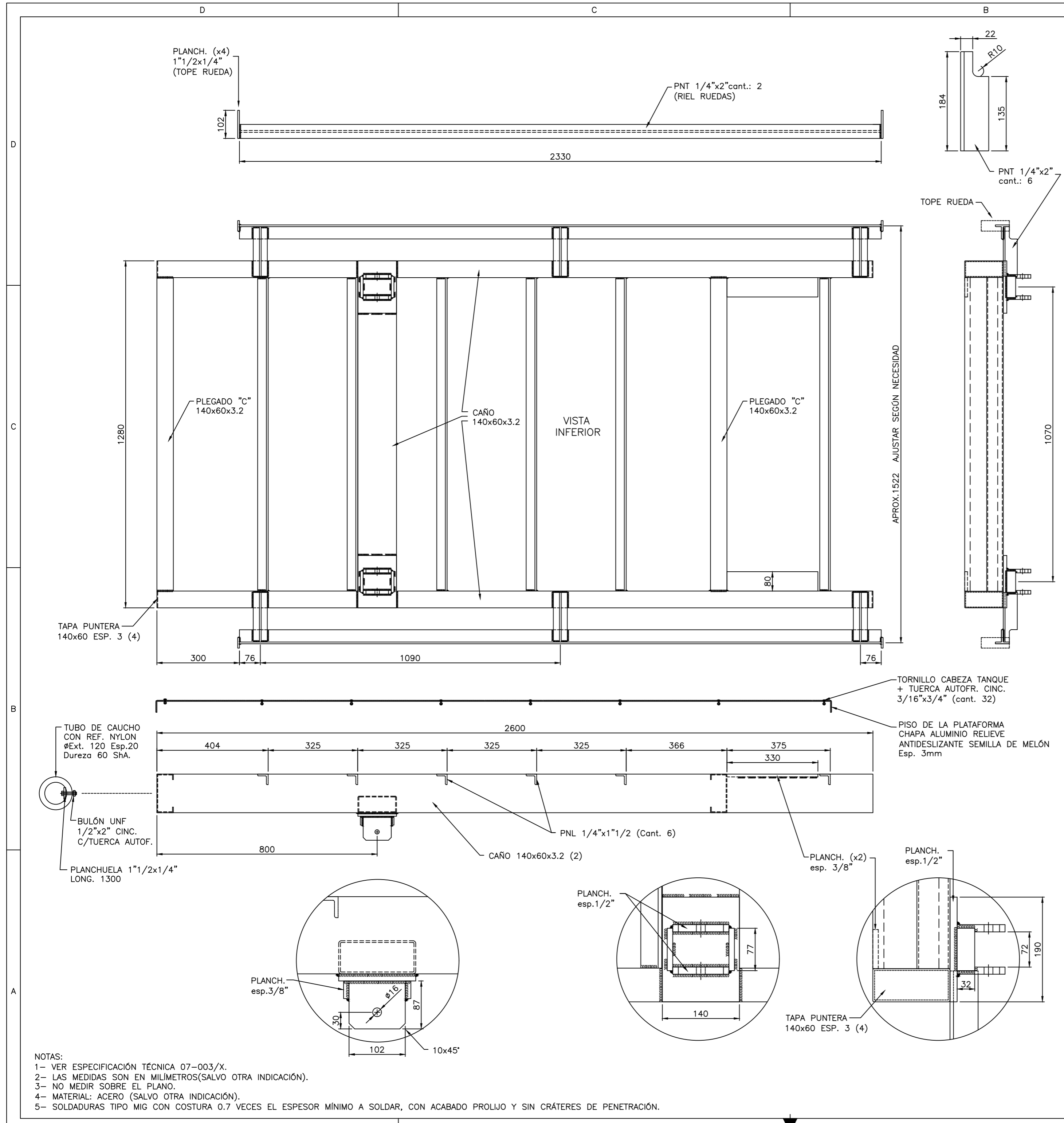
FABRICANTE EQUIPO:

Cont. Ing. ESPÓSITO

REEMPLAZA A: 07-054-1/1

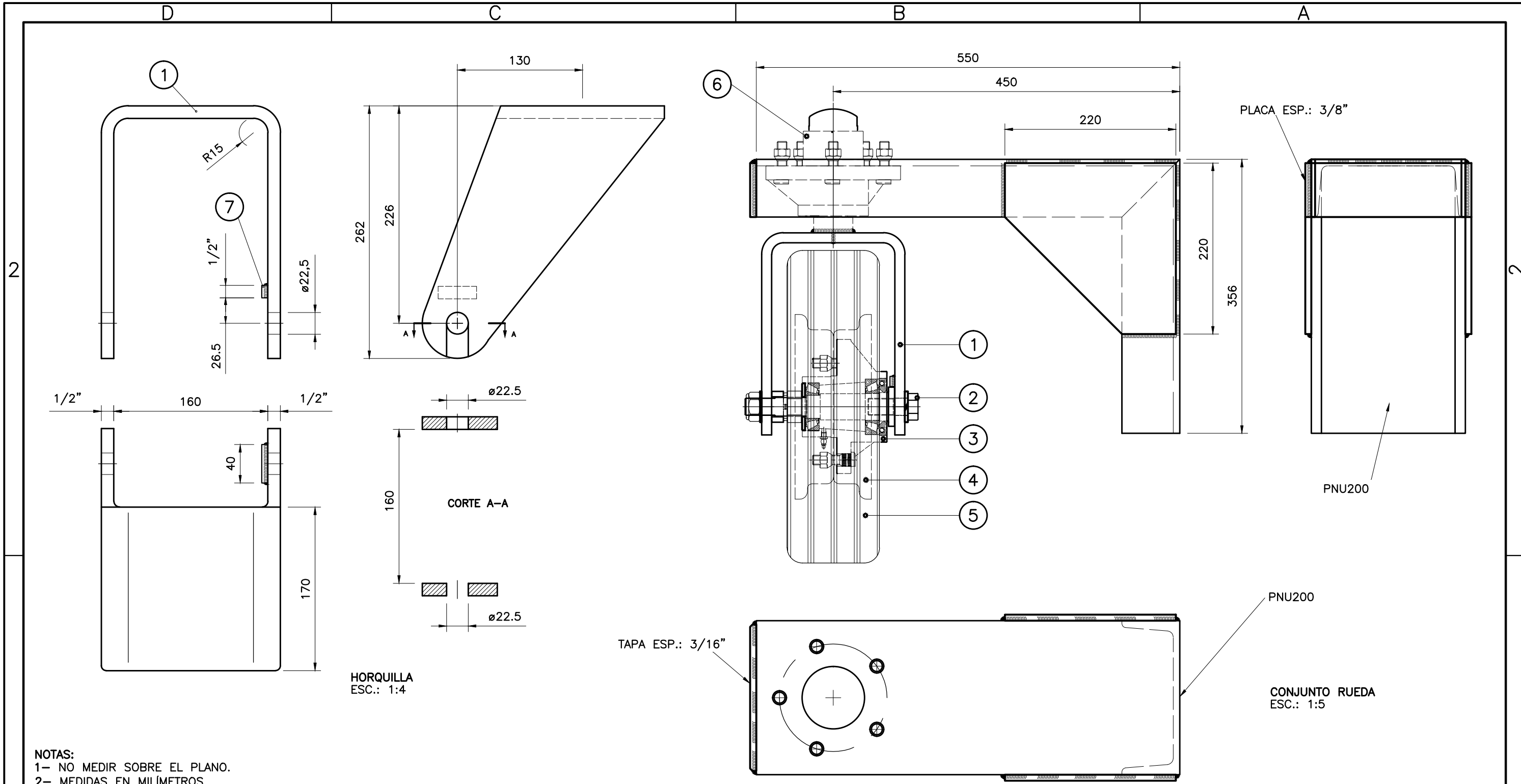
Escala: 1:2.5

PLANO N°: 07 - 054 - 1 / 2



- NOTAS:
- 1- VER ESPECIFICACIÓN TÉCNICA 07-003/X.
 - 2- LAS MEDIDAS SON EN MILÍMETROS(SALVO OTRA INDICACIÓN).
 - 3- NO MEDIR SOBRE EL PLANO.
 - 4- MATERIAL: ACERO (SALVO OTRA INDICACIÓN).
 - 5- SOLDADURAS TIPO MIG CON COSTURA 0.7 VECES EL ESPESOR MÍNIMO A SOLDAR, CON ACABADO PROLIJO Y SIN CRÁTERES DE PENETRACIÓN.

TOL. GRAL. : ±1		INTERCARGO Area Técnica - Gcia. Mantenimiento	
TOL. ANGULAR : ±0,5°		PIEZA: PLATAFORMA SUP. Y ESCALÓN	
Fecha: 19 OCTUBRE 2022		CÓDIGO ITC / N° PARTE: /	
Dib.	PAIS O.	EQUIPO: ESCALERA REMOLCABLE B747/B767 Y A330	
Act.	PAIS O.	FABRICANTE EQUIPO:	
Cont.	Ing. ESPÓSITO	REEMPLAZA A: 07-054-4/0	
Escala: 1:10		PLANO N°: 07 - 054 - 4 / 1	



NOTAS:

- 1- NO MEDIR SOBRE EL PLANO.
- 2- MEDIDAS EN MILÍMETROS.
- 3- AJUSTAR LARGO DE COLA DE PUNTA DE EJE SEGÚN ALTURA DEL CONJUNTO SOLICITADA.
- 4- LA MAZA POS.3 DEBERÁ INCLUIR SOLO LOS ITEMS 2,3,4 Y 5 DEL PLANO 16-001-0/x.
- 5- EN EL ARMADO DE LOS CONJUNTOS MAZAS-EJES DAR UN TIRAJE DE MODO DE NO ROMPER LA PELÍCULA DE LUBRICACIÓN Y QUE NO TENGA JUEGO AXIAL.
- 6- ENTREGAR CONJUNTO ARMADO Y LUBRICADOS LOS RODAMIENTOS CON GRASA DE LITIO EP 2.
- 7- SOLDADURAS: DEL TIPO FUERTE CON COSTURA DE CUERDA MÍNIMA 70% DEL ESPESOR MÍNIMO A SOLDAR CON ACABADO PROLIJO Y SIN CRÁTERES DE PENETRACIÓN.
- 8- ELIMINAR CANTOS VIVOS.
- 9- TERMINACIÓN: PINTADO 2 MANOS DE CONVERTIDOR DE ÓXIDO Y 2 MANOS DE SINTÉTICO VERDE ESMERALDA ALBALUX 022. APLICAR A SOPLETE CUBRIENDO TODA LA PIEZA.

POS.	CANT.	DENOMINACION	MATERIAL	OBSERVACIONES
7	1	PLACA TRABA EJE - ESP.: 1/4"	ACERO SAE 1010	
6	1	MAZA COMPLETA PL. 16-001-0/x		VER NOTAS 3,5y6
5	1	CUBIERTA SÓLIDA 4.00x8 PL. 13-105-0/x		
4	1	LLANTA PL. 15-008-0/x		
3	1	MAZA CON RODAMIENTOS PL. 16-001-0/x		VER NOTAS 4,5y6
2	1	CONJUNTO EJE PL. 07-009-3/x		
1	1	HORQUILLA		

TOL. GRAL. : ±0,25
 TOL. ANGULAR : ±0,5'

Fecha: 11 MAYO 2017

Dib. COWPER H.
 Cont. Ing. GRIMALDI
 Apr. _____

REEMPLAZA A: _____

INTERCARGO S.A.C.

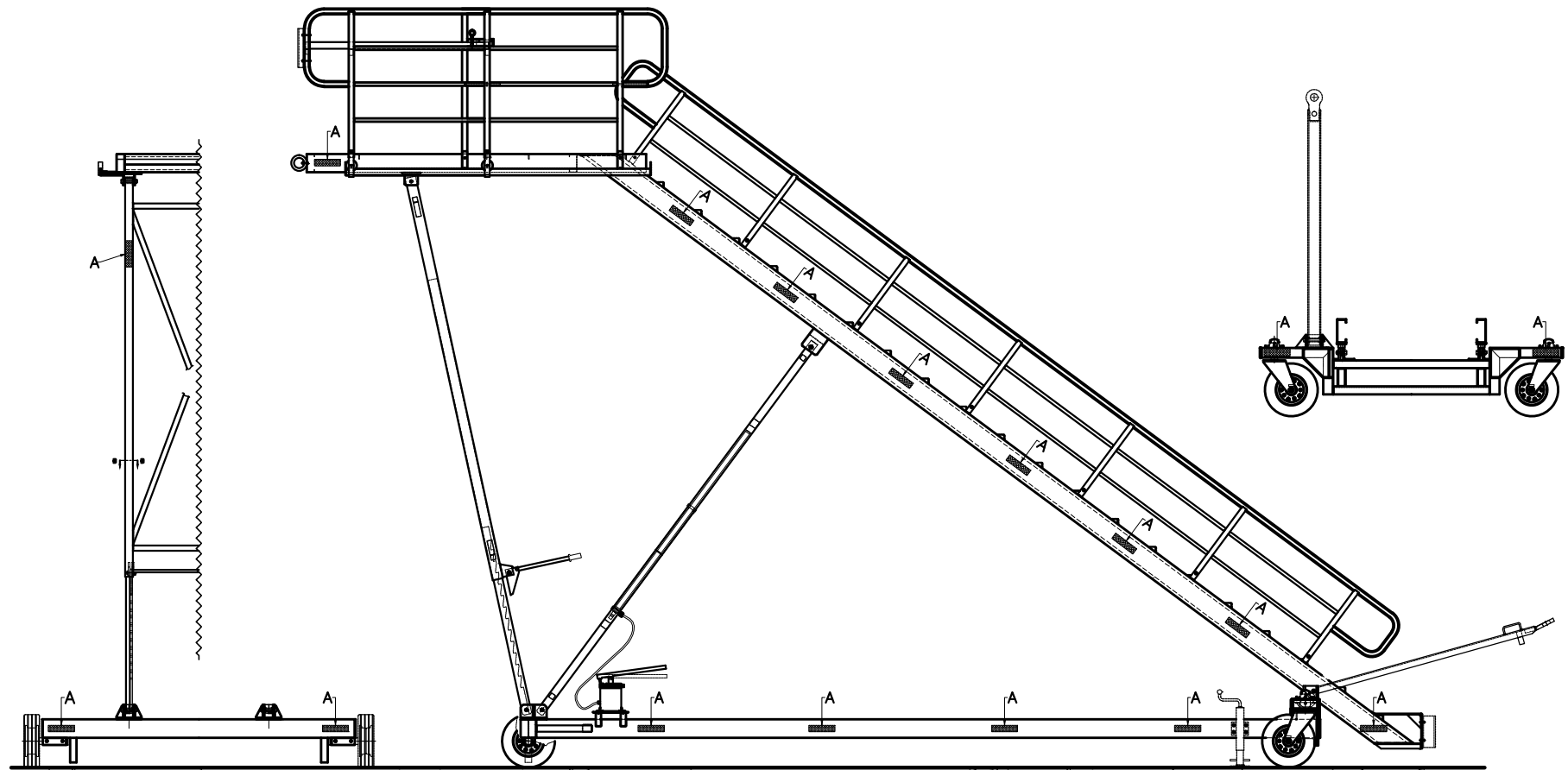
EQUIPO: ESCALERA REMOLCABLE B747 Y B767

CONJUNTO: _____

PIEZA: **CONJUNTO RUEDA ORIENTABLE**

N° PARTE: _____

Escala: - PLANO N°: 07 - 054 - 5 / 0



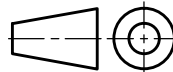
NOTAS:

1- MATERIAL A COLOCAR: BANDA REFLECTANTE AUTOADHESIVA SEGÚN NORMA IRAM 3952/5; MARCA 3M, COLOR BLANCO, ANCHO 50mm.

2- LA LONGITUD DE LAS BANDAS REFLECTIVAS SERÁ EN TODOS LOS CASOS 200mm. CANTIDAD TOTAL: 30 TIRAS.

3- COLOCAR UNA TIRA EN CADA PUNTO "A" SEÑALADO EN LA FIGURA, DE AMBAS MANOS DE LA ESCALERA(IZQ. Y DER.), EN FORMA PROLIJA, CENTRADA Y SIGUIENDO LA LÍNEA DE LA ESTRUCTURA.(ANTES DE LA COLOCACIÓN DE LA CINTA LIMPIAR BIEN LA ZONA).

TOL. GRAL. : $\pm 0,25$
TOL. ANGULAR : $\pm 0,5^\circ$



Fecha: 15 MAYO 2017

Dib. COWPER H.

Cont. Ing. GRIMALDI

Apr. -

REEMPLAZA A: -

INTERCARGO

Area Técnica - Gcia. Mantenimiento

EQUIPO: ESCALERA REMOLCABLE P/ B747 - B767

CONJUNTO: -

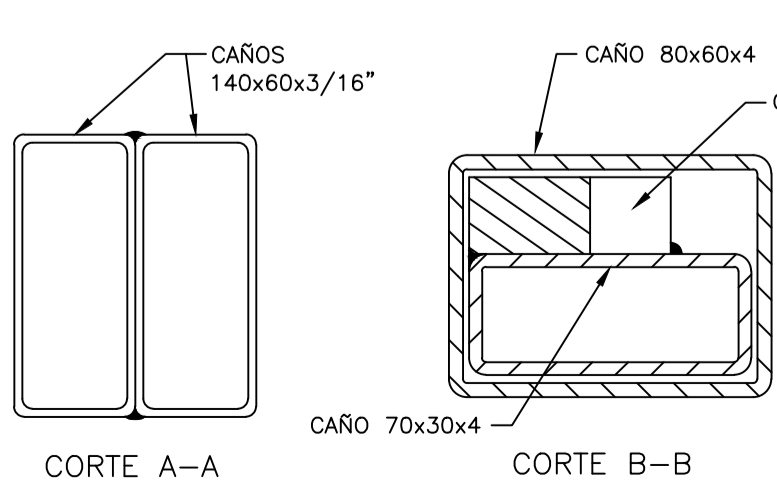
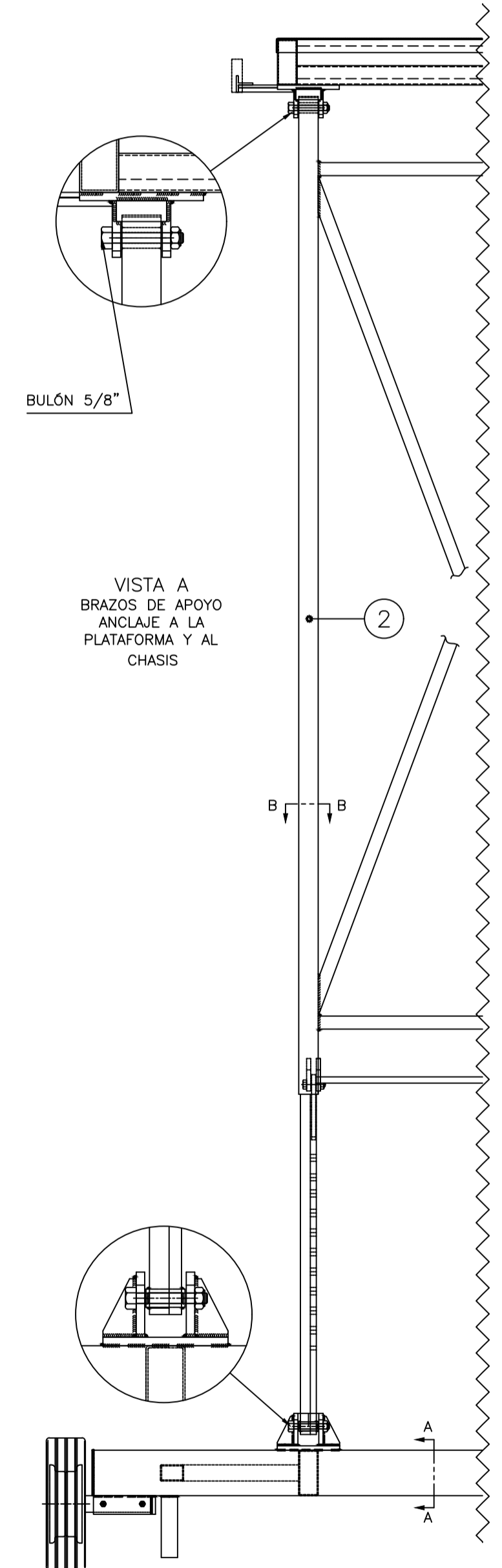
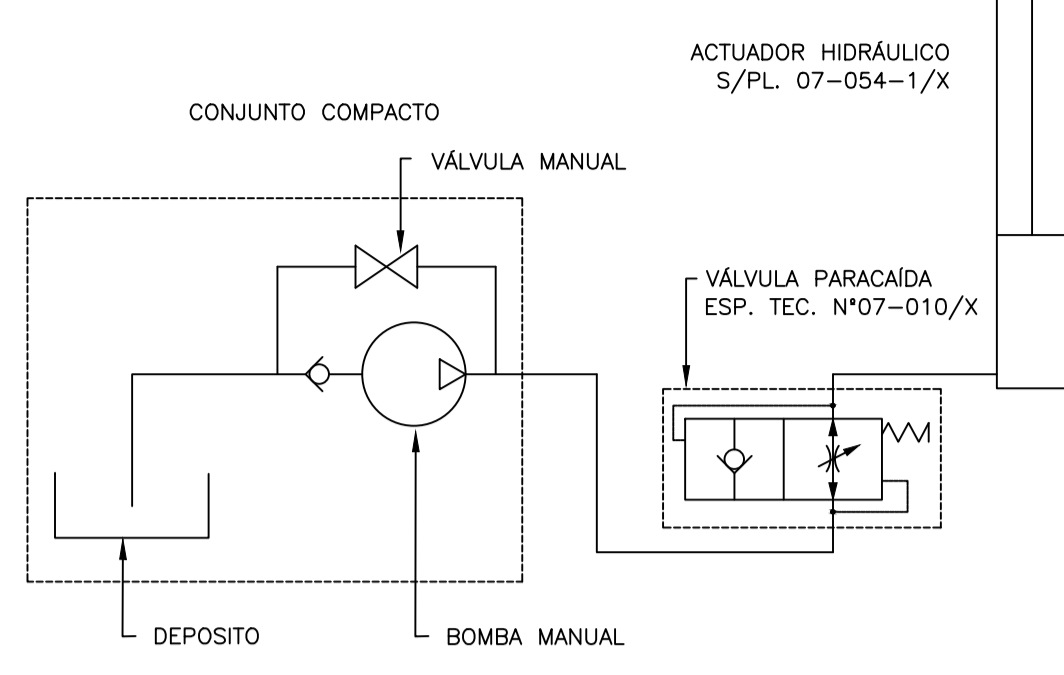
PIEZA: ESQUEMA DISTR. DE REFLECTIVOS

N° PARTE: -

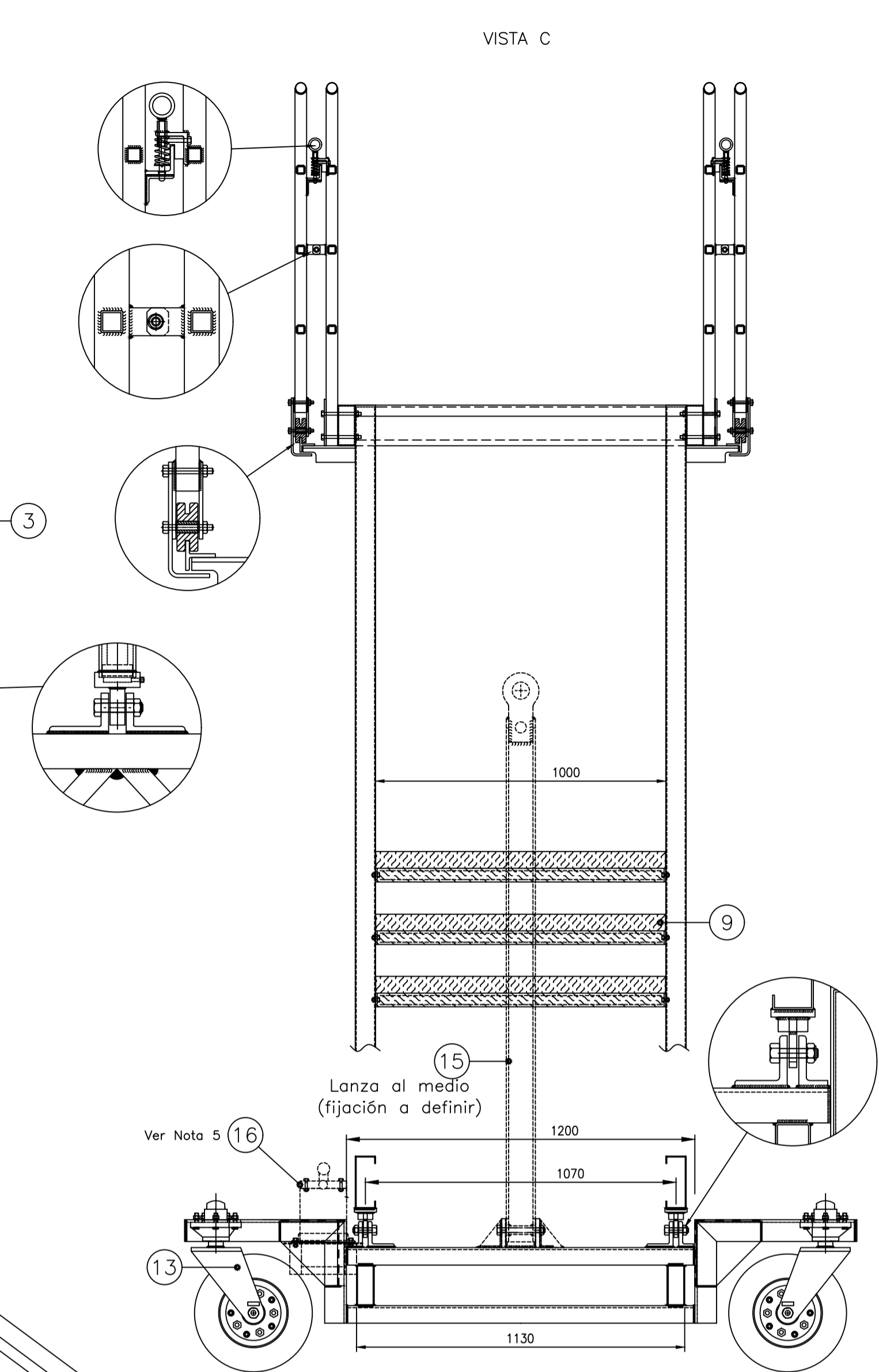
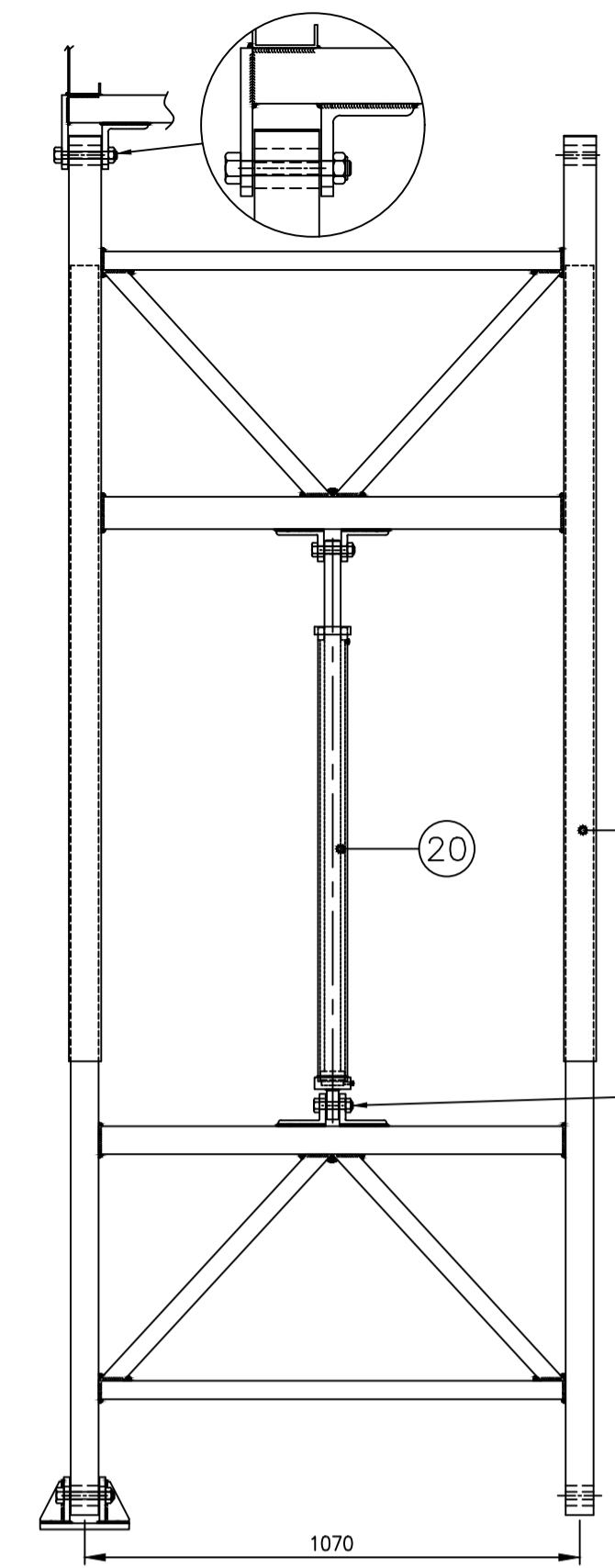
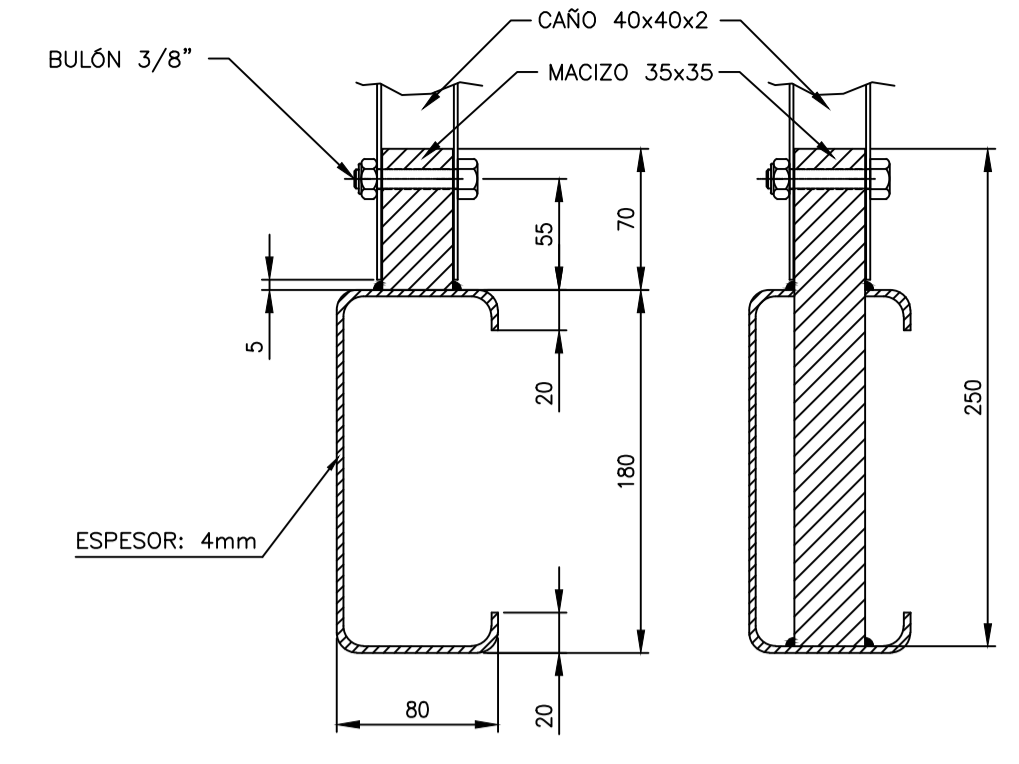
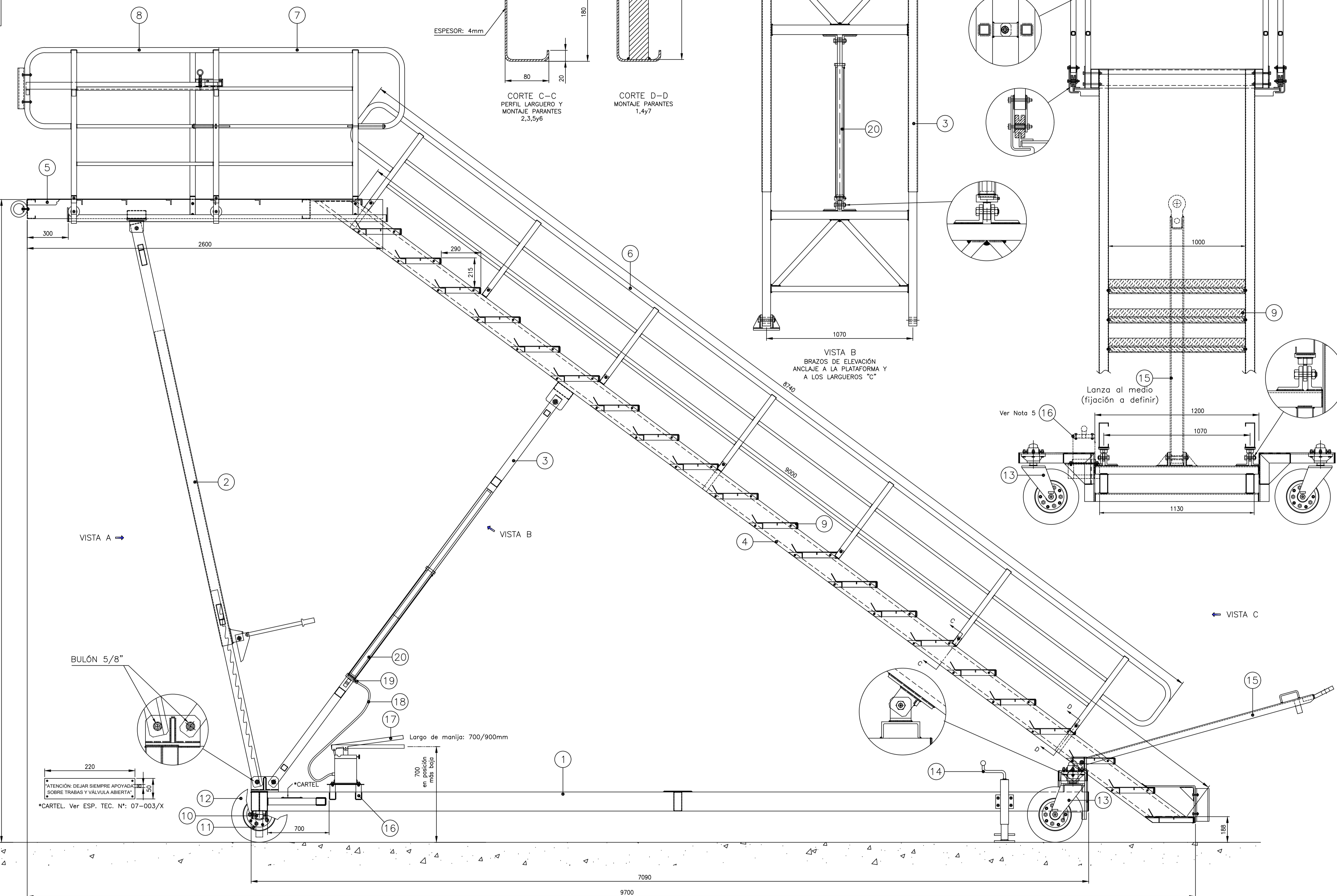
Escala: 1:50

PLANO N°: 07 - 054 - 7 / 0

CIRCUITO HIDRÁULICO
VER ESPEC. TÉCNICA N°07-003/X



ALTURA MÁXIMA 6100
ALTURA MÍNIMA 4900
5550 (ALTURA DE POSICIÓN HORIZONTAL DE PLATAFORMA Y ESCALONES)



- NOTAS:
- 1- VER ESPECIFICACIÓN TÉCNICA 07-003/X.
 - 2- LAS MEDIDAS SON EN MILÍMETROS (SALVO OTRA INDICACIÓN).
 - 3- NO MEDIR SOBRE EL PLANO.
 - 4- LA "X" AL FINAL DEL NÚMERO DE CADA PLANO Y ESPECIFICACIÓN TEC. REPRESENTA LA ÚLTIMA VERSIÓN DE LOS MISMOS.
 - 5- LA BOMBA DEBE UBICARSE DE FORMA TAL QUE PERMITA PONER LOS BRAZOS "3" EN POSICIÓN HORIZONTAL PARA EL TRANSPORTE.
 - 6- EL DEPOSITO Y LA BOMBA DEBE TENER OREJAS SOLDADAS PARA FIJACIÓN CON 4 BULONES Y TUERCAS SOLDADAS (ANTIROBO).
 - 7- LA VÁLVULA PARACAIDA (ITEM 19) DEBE CONECTARSE DIRECTAMENTE AL CILINDRO HIDRÁULICO SIN CAJERÍA INTERMEDIA.
 - 8- SOLDADURAS TIPO MIG, CUERDA 0.7 VECES EL ESPESOR MÍNIMO A SOLDAR. ACABADO PROLIJO.

POS.	CANT.	DENOMINACION	MATERIAL	OBSERVACIONES
21	30	CINTAS REFLECTIVAS - PL. N° 07-054-7/X		
20	1	ACTUADOR HIDRÁULICO - PL. N° 07-054-1/X		
19	1	VÁLVULA PARACAIDA E.T. N° 07-010/X		VER NOTA 7
18	1	MANGUERA HIDRÁULICA- SAE 100 R1		
17	1	BOMBA HIDRÁULICA DOBLE - ESP. TEC. N° 07-008/X		VER NOTA 6
16	1	SOPORTE BOMBA	AC. SAE1010	VER NOTA 5
15	1	LANZA REMOLQUE - PL. N° 07-085-6/X	AC. SAE1010	
14	2	ESTABILIZADOR - PL. N° 07-014-0/X		
13	2	CONJUNTO RUEDA ORIENTABLE - PL. N° 07-054-5/X		
12	2	CUBIERTA 4.00x8 - PL. N° 13-105-0/X	CAUCHO	

POS.	CANT.	DENOMINACION	MATERIAL	OBSERVACIONES
11	2	LLANTA 4.00x8 - PL. N° 15-008-0/X		
10	2	PUNTA DE EJE Y MAZA - PL. N° 16-001-0/X		
9	25	ESCALÓN - PL. N° 07-054-4/X		
8	2	BARANDA MOVIL PLATAFORMA - PL. N° 07-085-6/X		
7	2	BARANDA FIJA PLATAFORMA - PL. N° 07-085-6/X		
6	2	BARANDA DE LARGUEROS - PL. N° 07-085-6/X		
5	1	PLATAFORMA - PL. N° 07-054-4/X		
4	2	LARGUERO PORTA ESCALONES - CHAPA esp.4 PLEGADA	AC. SAE1010	VER CORTE C-C
3	1	CONJUNTO BRAZOS DE ELEVACIÓN - PL. N° 07-085-3/X	AC. SAE1010	
2	1	CONJUNTO BRAZOS DE APOYO - PL. N° 07-085-3/X	AC. SAE1010	
1	1	CHASIS - PL. N° 07-085-2/X	AC. SAE1010	

TOL. GRAL. : ±1
TOL. ANGULAR : ±0,5°

Fecha: 17 OCTUBRE 2022
Dib. PAIS O.
Act.
Cont. Ing. ESPÓSITO

INTERCARGO Area Técnica - Gcia. Mantenimiento

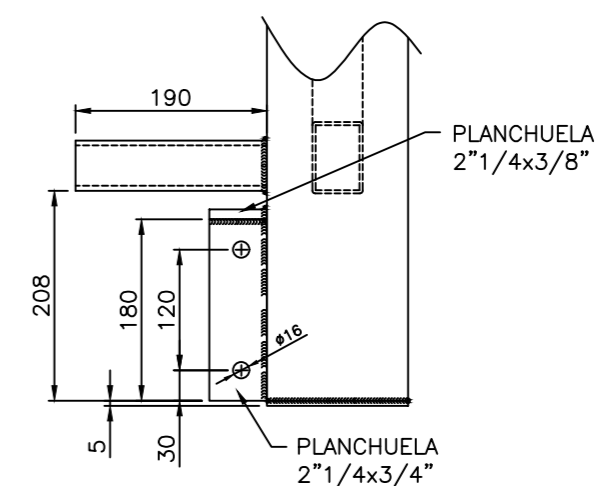
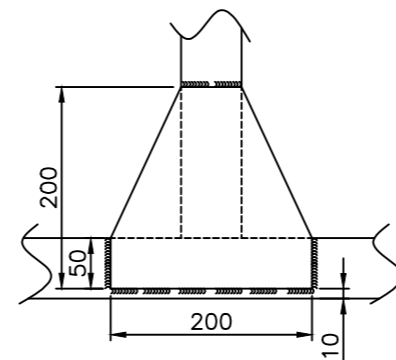
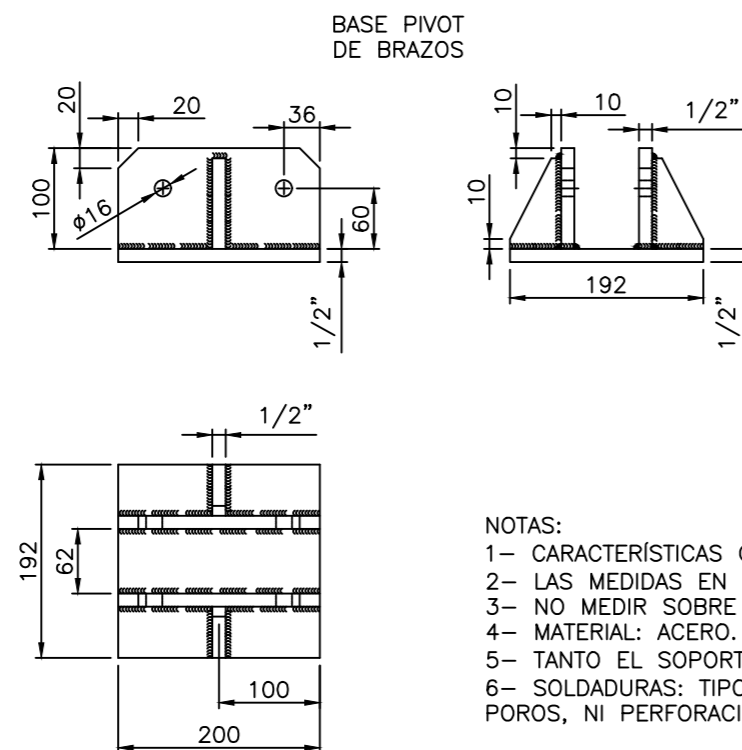
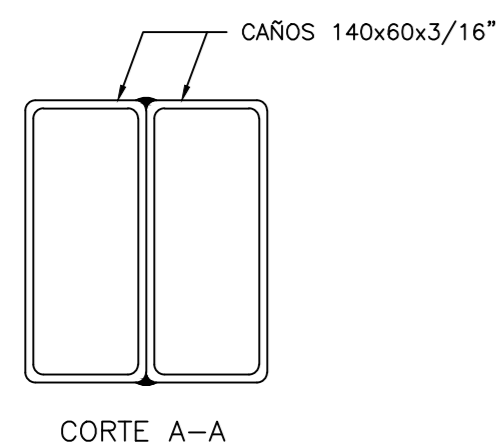
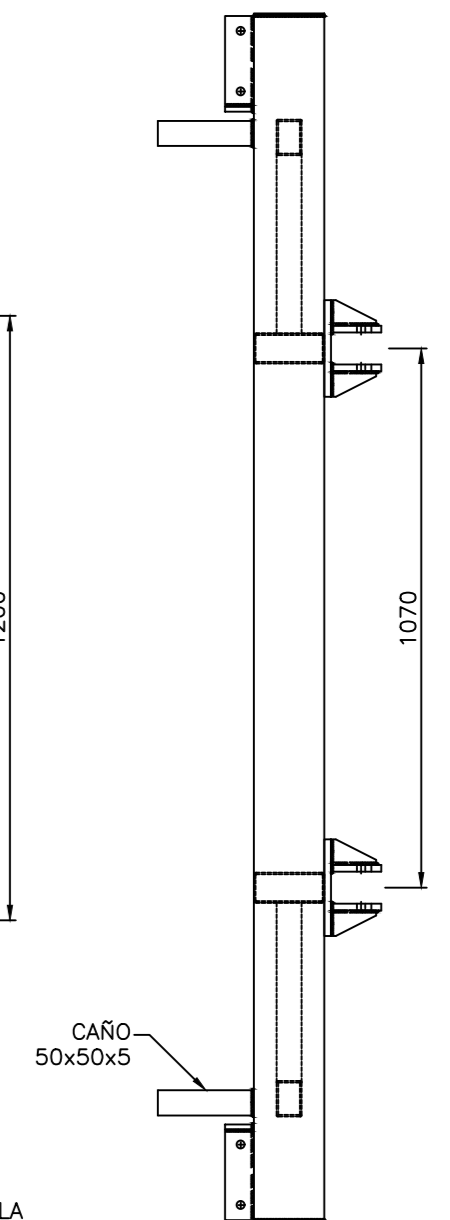
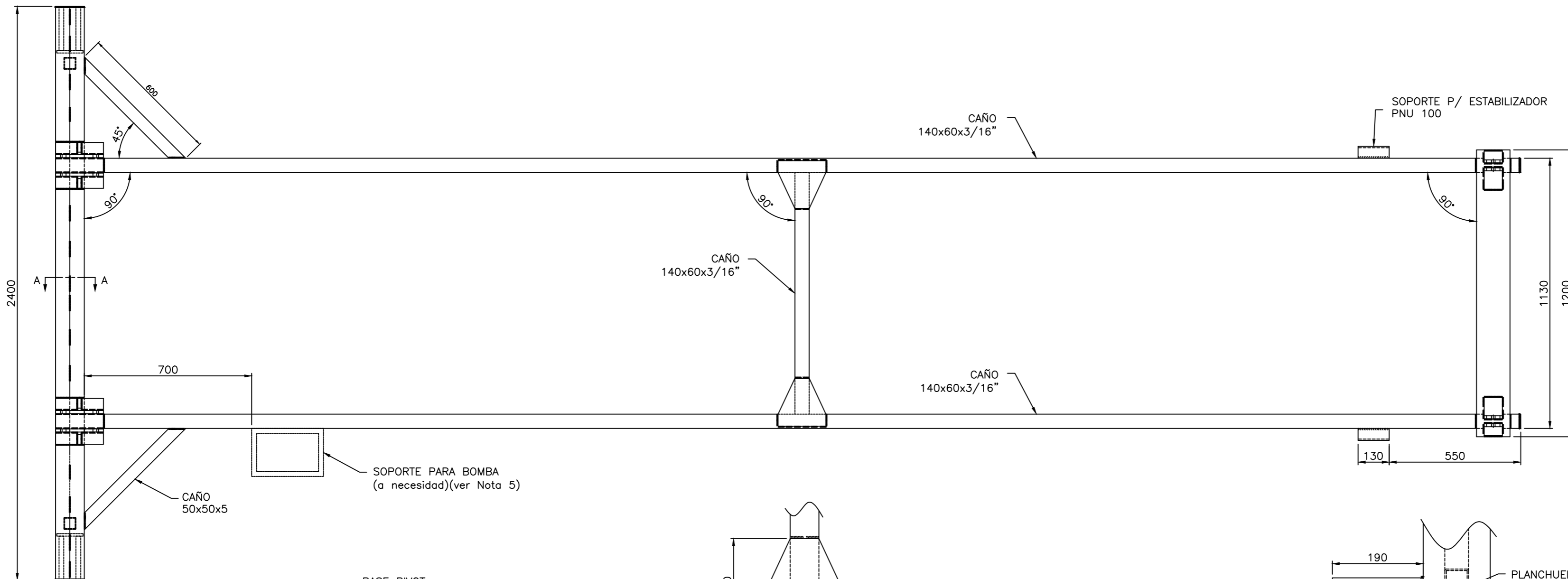
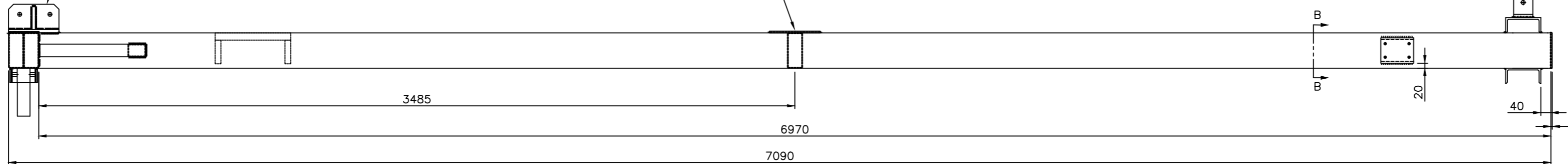
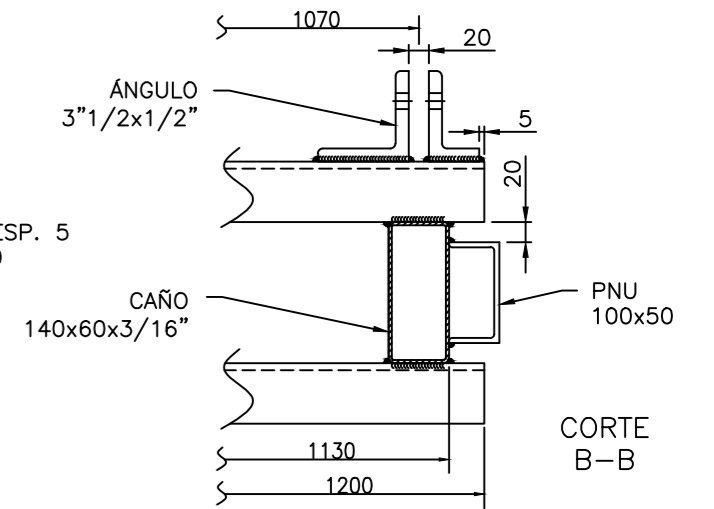
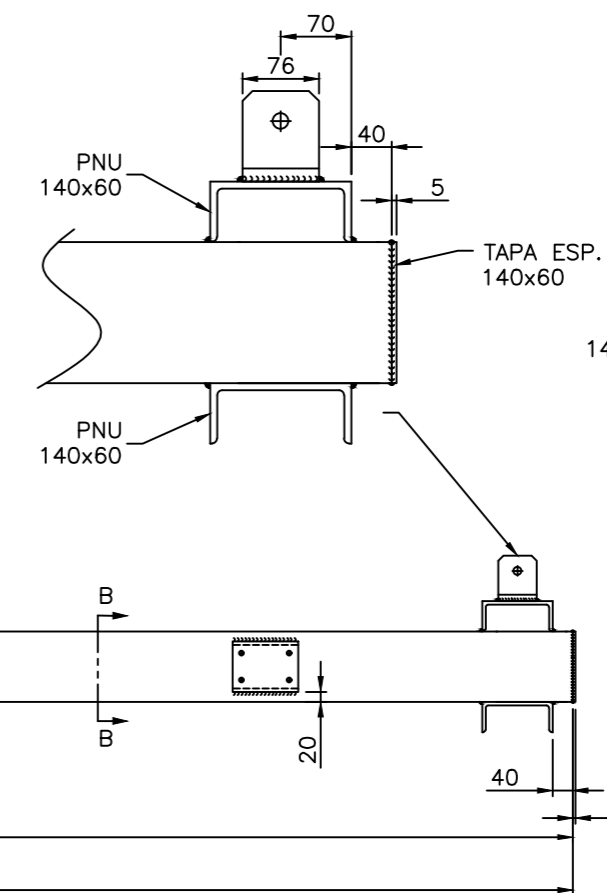
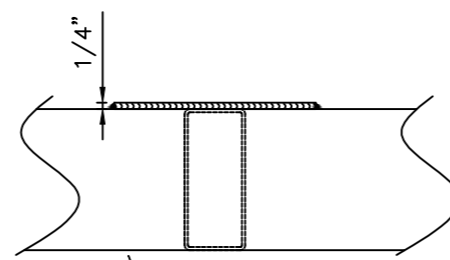
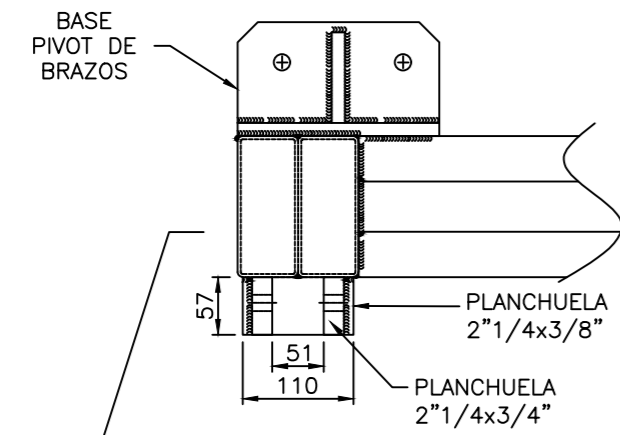
PIEZA: **PLANO GENERAL**

CÓDIGO ITC / N° PARTE:

EQUIPO: ESCALERA REMOLC. ALT. VARIABLE PARA A330

REEMPLAZA A: -

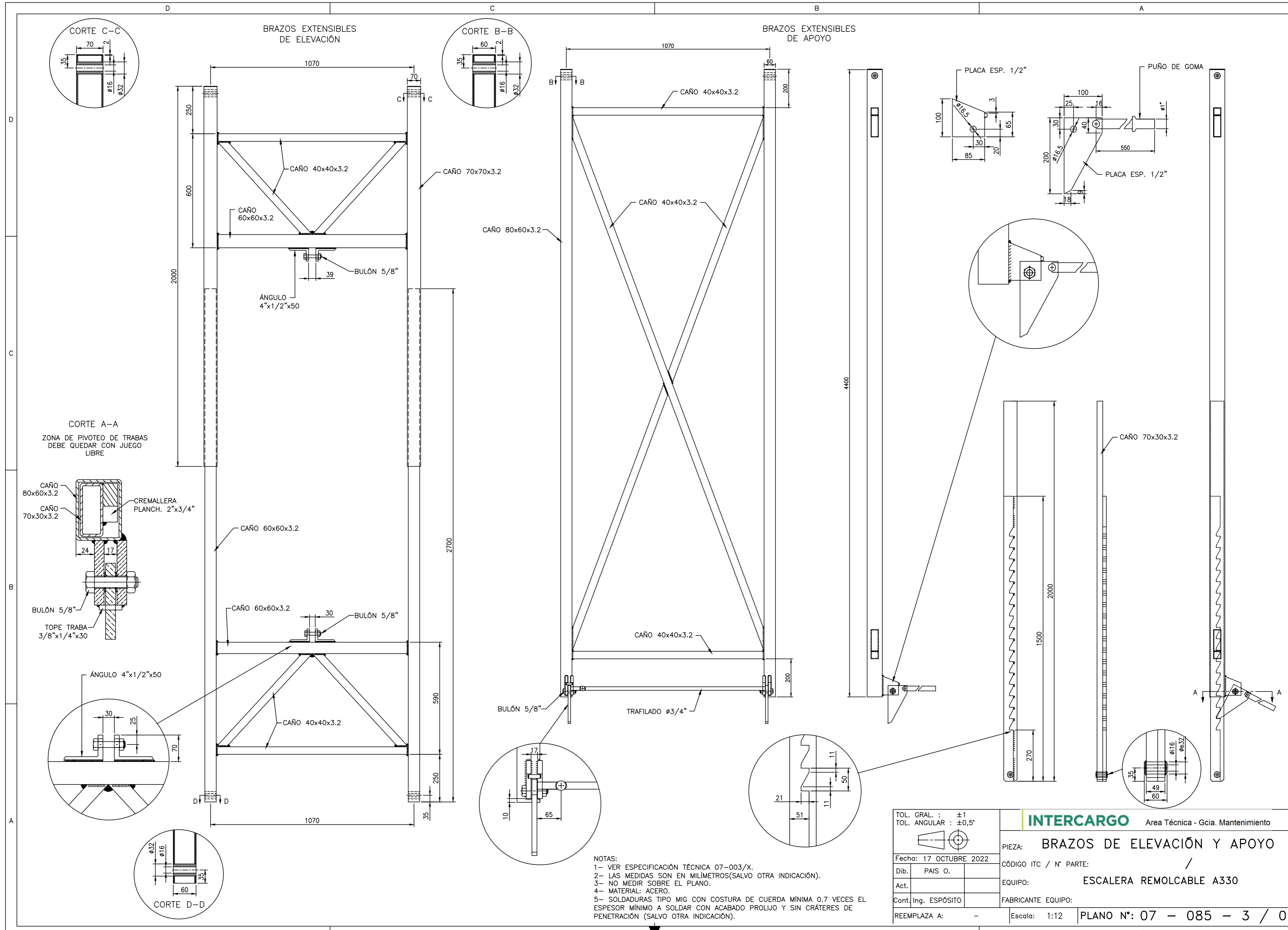
Escola: S/E **PLANO N°: 07 - 085 - 0 / 1**



- NOTAS:
- 1- CARACTERÍSTICAS GENERALES, SEGÚN ESPECIFICACIÓN TÉCNICA 07-003/X.
 - 2- LAS MEDIDAS EN MILÍMETROS(SALVO OTRA INDICACIÓN).
 - 3- NO MEDIR SOBRE EL PLANO.
 - 4- MATERIAL: ACERO.
 - 5- TANTO EL SOPORTE DE LA BOMBA Y LA BOMBA NO DEBERÁN ESTAR POR ENCIMA DEL LARGUERO.
 - 6- SOLDADURAS: TIPO MIG, CON COSTURAS DE CUERDA 0.7 VECES EL ESPESOR MÍNIMO A SOLDAR, CON TERMINACIÓN PROLIJA, SIN POROS, NI PERFORACIONES DEL MATERIAL.

TOL. GRAL. : ±1	
TOL. ANGULAR : ±0,5°	
Fecha:	18 OCTUBRE 2022
Dib.	PAIS O.
Act.	-
Cont. Ing.	ESPÓSITO
REEMPLAZA A:	-

INTERCARGO Area Técnica - Gcia. Mantenimiento	
PIEZA:	CHASIS
CÓDIGO ITC / N° PARTE:	/
EQUIPO:	ESCALERA REMOLCABLE A330
FABRICANTE EQUIPO:	
REEMPLAZA A:	-
Escala:	1:15
PLANO N°: 07 - 085 - 2 / 0	



CORTE C-C

CORTE B-B

CORTE A-A

CORTE D-D

BRAZOS EXTENSIBLES DE ELEVACIÓN

BRAZOS EXTENSIBLES DE APOYO

INTERCARGO Area Técnica - Gcia. Mantenimiento

PIEZA: BRAZOS DE ELEVACIÓN Y APOYO

CÓDIGO ITC / N° PARTE: /

EQUIPO: ESCALERA REMOLCABLE A330

FABRICANTE EQUIPO:

TOL. GRAL. : ±1	
TOL. ANGULAR : ±0,5°	
Fecha: 17 OCTUBRE 2022	
Dib.	PAIS O.
Act.	
Cont. Ing.	ESPÓSITO
REEMPLAZA A:	-

Escala: 1:12 PLANO N°: 07 - 085 - 3 / 0

- NOTAS:
- 1- VER ESPECIFICACIÓN TÉCNICA 07-003/X.
 - 2- LAS MEDIDAS SON EN MILÍMETROS(SALVO OTRA INDICACIÓN).
 - 3- NO MEDIR SOBRE EL PLANO.
 - 4- MATERIAL: ACERO.
 - 5- SOLDADURAS TIPO MIG CON COSTURA DE CUERDA MÍNIMA 0.7 VECES EL ESPESOR MÍNIMO A SOLDAR CON ACABADO PROLJO Y SIN CRÁTERES DE PENETRACIÓN (SALVO OTRA INDICACIÓN).

BANDA DE RODAM.
(VER NOTA 3)
32

NÚCLEO
(VER NOTA 4)

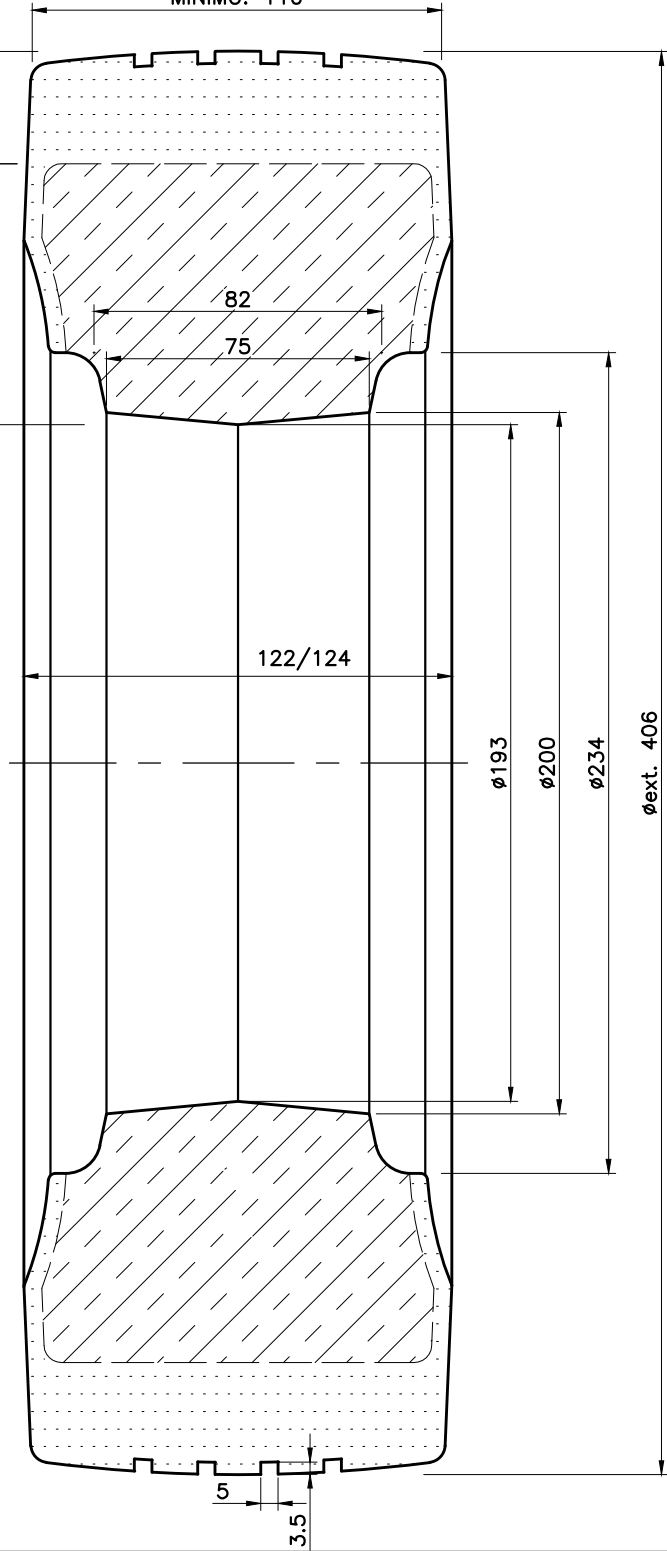
MÍNIMO: 110

VISTA EN CORTE

ATENCIÓN
Junto con la oferta, el oferente deberá entregar una sección cortada de la cubierta ofrecida para su evaluación. No obstante, luego se cortará una cubierta de cada partida para verificar su composición.

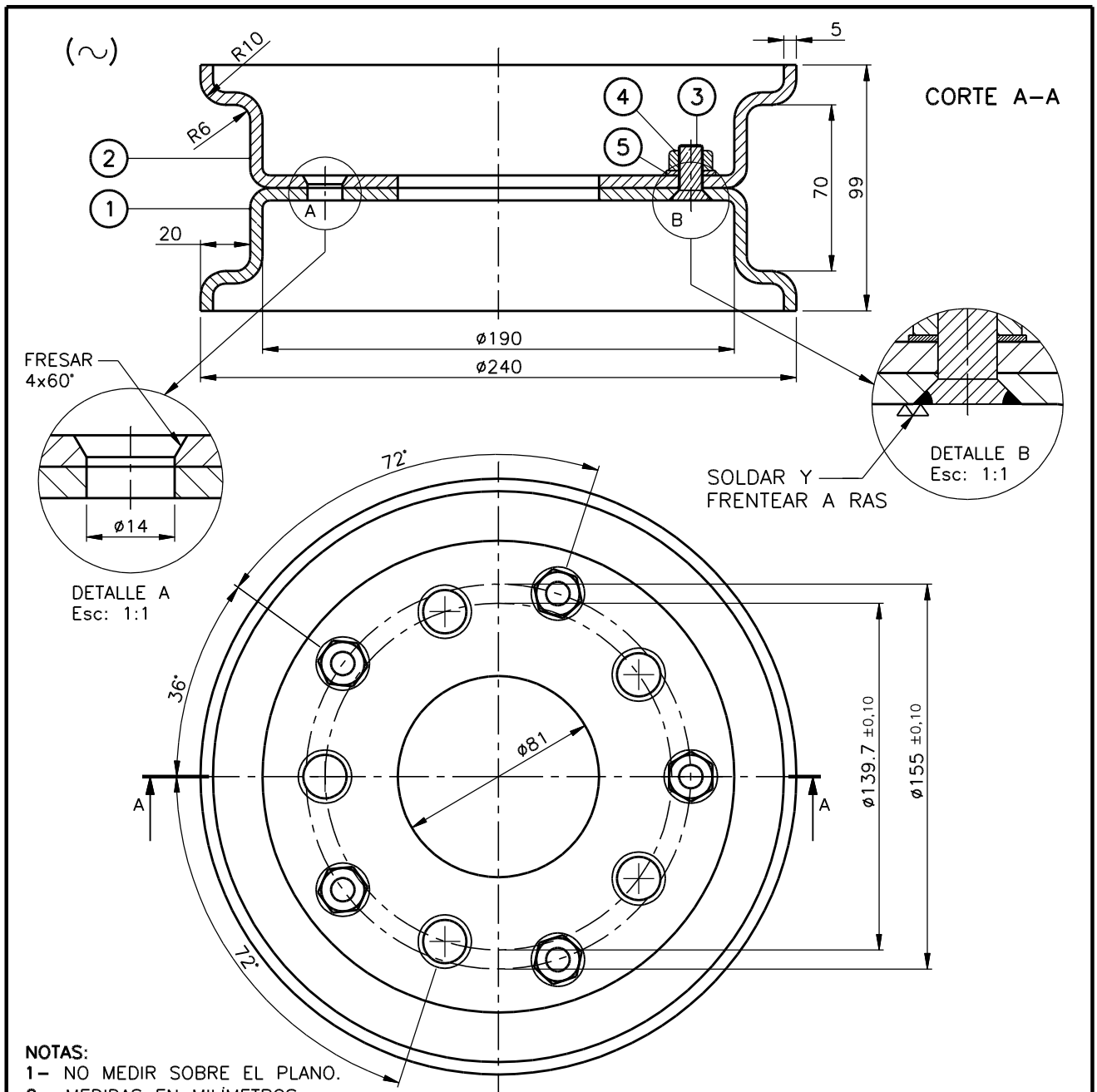
NOTAS:

- 1- NO MEDIR SOBRE EL PLANO.
- 2- MEDIDAS EN MILÍMETROS(SALVO OTRA INDICACIÓN).
- 3- BANDA DE RODAMIENTO: MATERIAL: CAUCHO NATURAL, Dureza: 65ShA.
- 4- NÚCLEO: MATERIAL: CAUCHO CON INSERCIÓN DE FIBRAS DE NYLON.
- 5- CAPACIDAD CARGA: 1100 Kg A 30 Km/h.
- 6- LAS RANURAS DE LA BANDA DE RODAMIENTO SON RECTAS. CANT: 4.



TOL. GRAL. : $\pm 0,5$	
TOL. ANGULAR : $\pm 0,5^\circ$	
Fecha: 18 NOVIEMBRE 2016	
Dib.	PAIS O.
Cont. Ing.	GRIMALDI
Apr.	

INTERCARGO S.A.C.	
EQUIPO:	CARROS FMC, WASP, SANIT./ESCALERAS REM.
CONJUNTO:	RUEDA
PIEZA:	CUB. SÓLIDA 400x8 TALÓN ANGOST
N° PARTE:	650040
REEMPLAZA A:	13-105-0/3
Escala:	1:2
PLANO N°: 13 - 105 - 0 / 4	



NOTAS:

- 1- NO MEDIR SOBRE EL PLANO.
- 2- MEDIDAS EN MILÍMETROS.
- 3- SOLDADURAS: DEL TIPO FUERTE. ACABADO PROLIJO Y SIN CRÁTERES DE PENETRACIÓN.
- 4- LA LLANTA ES PARA EMPLEAR CON CUBIERTA SÓLIDA DE 400x8.(para Maza S/PL. 16-001-1/x).
- 5- ASEGURAR LA ALINEACIÓN ENTRE AGUJEROS DE AMBAS MITADES (QUE NO ESTÉN DESFASADOS).
- 6- TERMINACIÓN: PINTADO 2 MANOS CON CONVERTIDOR DE OXIDO, Y 2 MANOS ESMALTE SINTÉTICO MARTILLADO COLORIN 12 GRIS ACERO. APLICAR A SOPLETE CUBRIENDO TODA LA PIEZA.

5	5	ARANDELA PLANA $\phi 3/8"$	ACERO	ZINCADO
4	5	TUERCA AUTOFRENANTE W3/8"	ACERO	ZINCADO
3	5	TORNILLO CABEZA FREZADA W3/8"x7/8"	AC. DIN 8.8	ZINCADO
2	1	MEDIA LLANTA EXTERIOR	CHAPA ACERO	ESPEJOR: 5mm.
1	1	MEDIA LLANTA INTERIOR	CHAPA ACERO	ESPEJOR: 5mm.
POS.	CANT.	DENOMINACION	MATERIAL	OBSERVACIONES

TOL. GRAL. : $\pm 0,25$
 TOL. ANGULAR : $\pm 0,5^\circ$

INTERCARGO S.A.C.

EQUIPO: CARRO PORTAEQUIPAJE

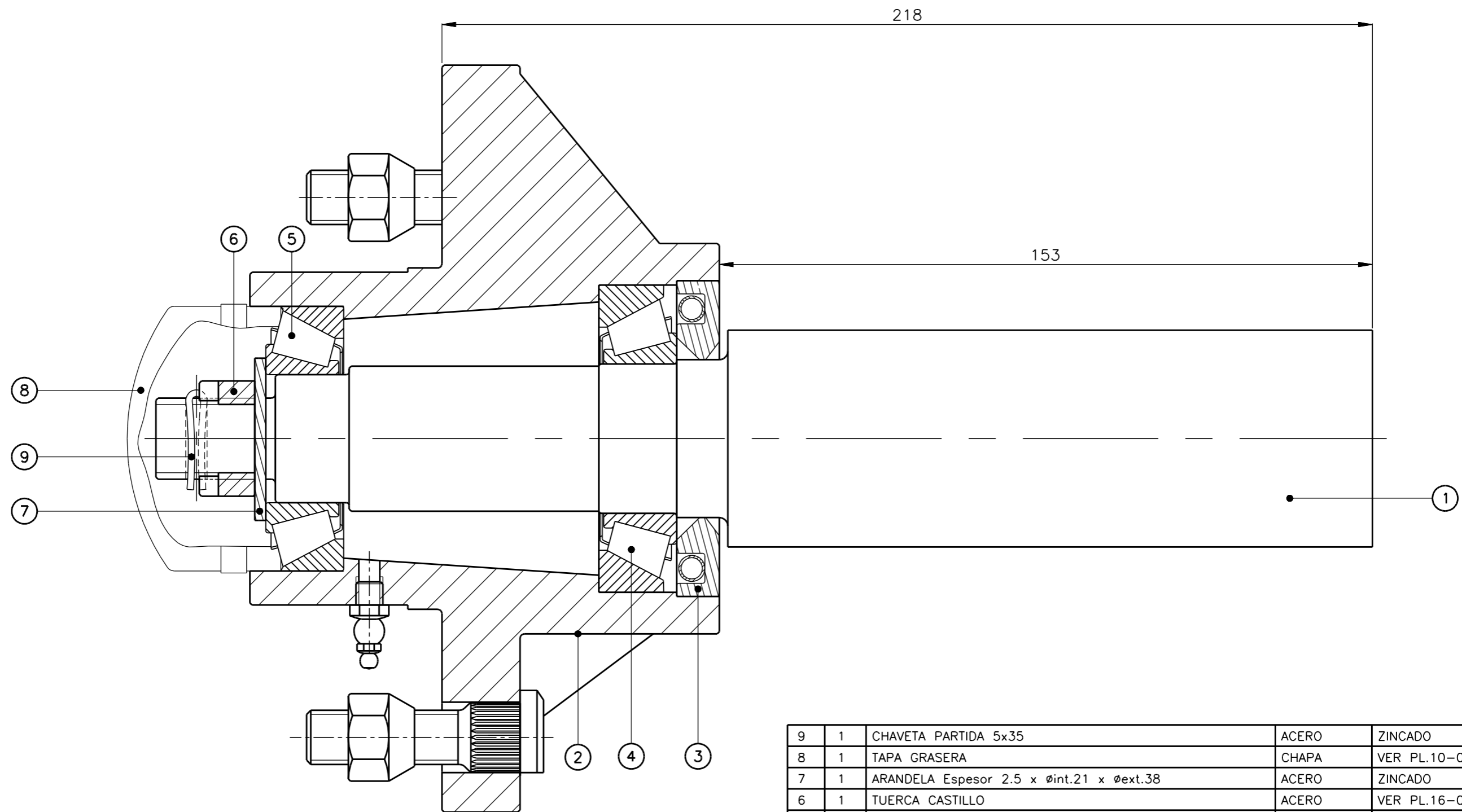
CONJUNTO: RUEDA

PIEZA: LLANTA 4.00 x 8

N° PARTE: LLANTACARRO

REEMPLAZA A: 15-008-0/2 Escala: 1:2.5 PLANO N°: 15 - 008 - 0 / 3

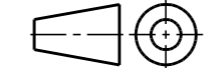
Fecha: 17 FEBRERO 2011	
Dib.	PAIS O.
Cont.	Ing. GRIMALDI
Apr.	



CONJUNTO ARMADO

9	1	CHAVETA PARTIDA 5x35	ACERO	ZINCADO
8	1	TAPA GRASERA	CHAPA	VER PL.10-003-0/X
7	1	ARANDELA Espesor 2.5 x ϕ int.21 x ϕ ext.38	ACERO	ZINCADO
6	1	TUERCA CASTILLO	ACERO	VER PL.16-001-3/X
5	1	RODAMIENTO MARCA SKF 30206		
4	1	RODAMIENTO MARCA SKF 30207		
3	1	RETÉN SAV 5883		
2	1	MAZA (SUBCONJUNTO COMPLETO ARMADA)		VER PL.16-001-1/X
1	1	PUNTA DE EJE	AC.SAE 4140	VER PL.16-001-2/X
POS.	CANT.	DENOMINACION	MATERIAL	OBSERVACIONES

TOL. GRAL. : $\pm 0,5$
 TOL. ANGULAR : $\pm 0,5^\circ$



INTERCARGO S.A.C.

EQUIPO: CARRO EQUIPAJES/ESCALERAS/C. SANIT.

Fecha: 30 NOVIEMBRE 2011

CONJUNTO:

Dib. PAIS O.

PIEZA:

CONJUNTO MAZA CARRETÓN

Cont. Ing. GRIMALDI

N° PARTE:

1104

Apr.

REEMPLAZA A: 16-001-0/4

Escala: 1:1

PLANO N°: 16 - 001 - 0 / 5

NOTAS:

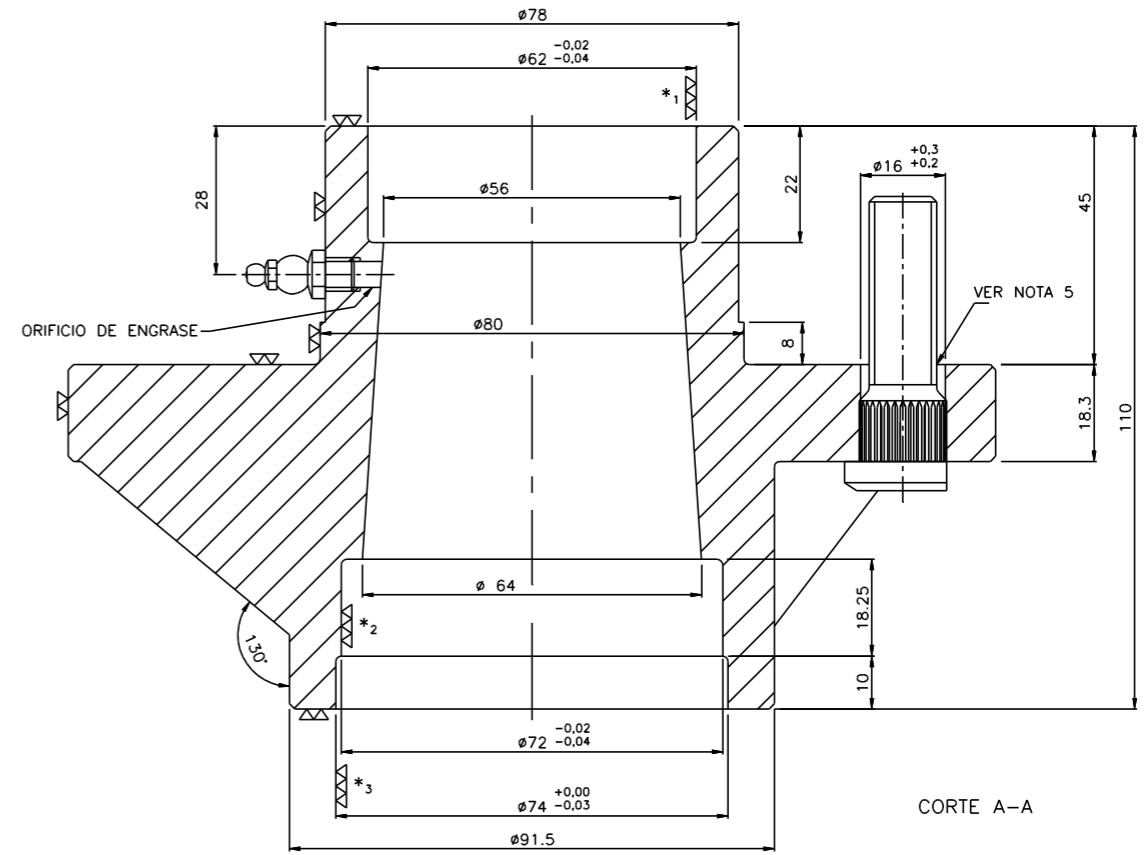
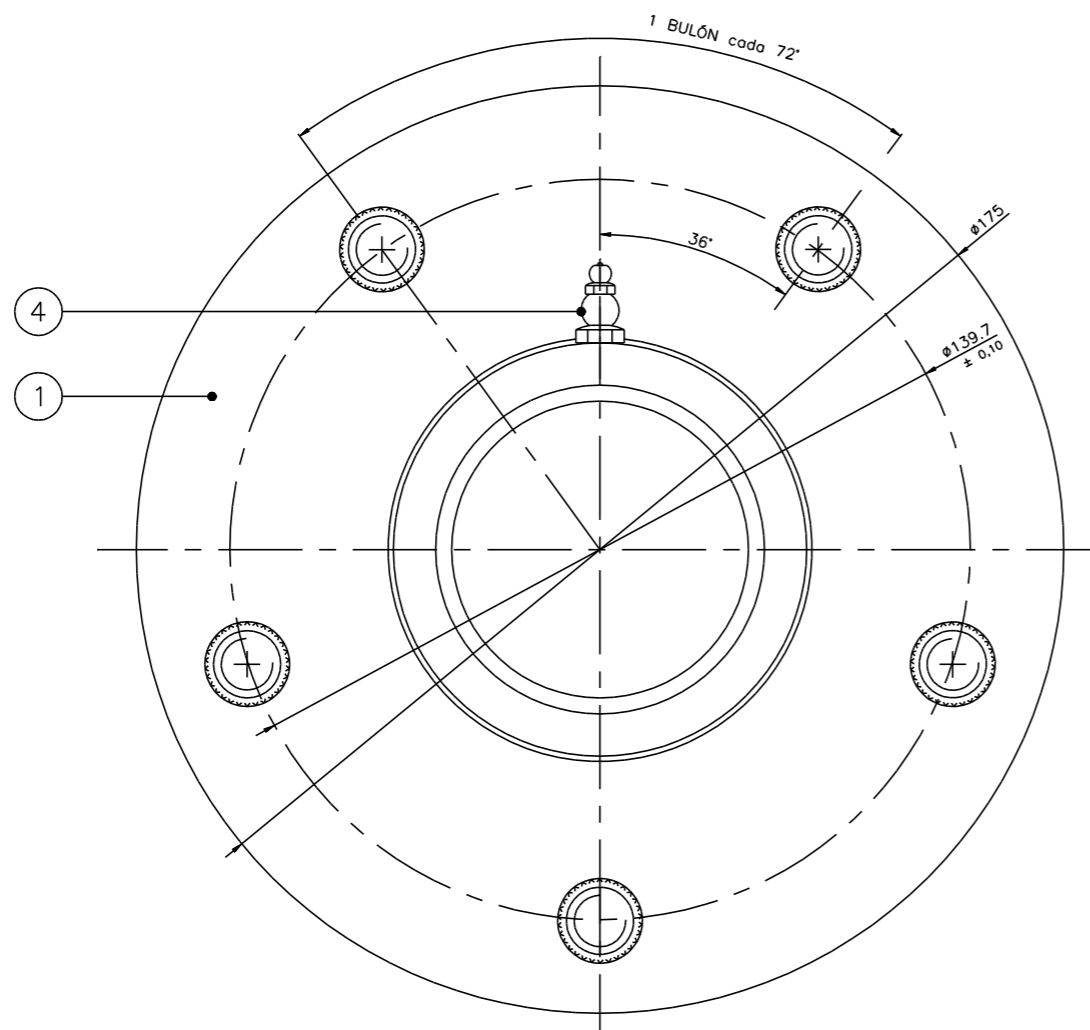
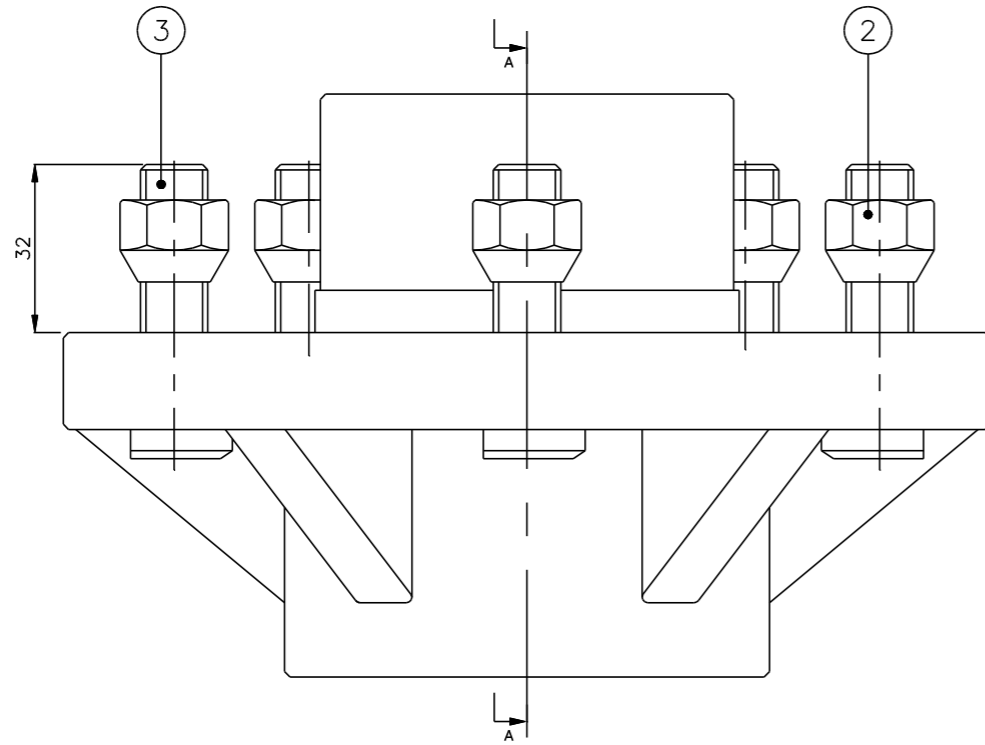
1- NO MEDIR SOBRE EL PLANO.

2- MEDIDAS EN MILÍMETROS(SALVO OTRA INDICACIÓN).

3- EL CONJUNTO DEBERÁ ENTREGARSE ARMADO Y LUBRICADO CON GRASA DE LITIO, GRADO 2, SERVICIO PESADO (SKF LGWA2M O DE IGUALES CARACTERÍSTICAS TÉCNICAS). RESPETANDO TIRAJES Y TOLERANCIAS INDICADAS.

SUBCONJUNTO ARMADO

(~)

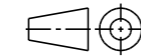


NOTAS:

- 1- NO MEDIR SOBRE EL PLANO.
- 2- MEDIDAS EN MILIMETROS(SALVO OTRA INDICACIÓN).
- 3- MATERIAL CUERPO MAZA: FUNDICIÓN NODULAR O FUNDICIÓN DE ACERO. NO DEBERÁ TENER SOPLADURAS INTERNAS(OCULTAS) COMO TAMPOCO EXTERNAS.
- 4- RECTIFICADOS: *1 CLAVA RODAM. SKF 30206. *2 CLAVA RODAM. SKF 30207. *3 CLAVA RETÉN SAV 5883.
- 5- CLAVAR BULÓN CON 2 DÉCIMOS DE INTERFERENCIA MÍNIMA.
- 6- ELIMINAR CANTOS VIVOS: EXTERNOS 1x45° E INTERNOS R:1.
- 7- TERMINACIÓN: PINTADO 2 MANOS ESMALTE SINTÉTICO DUAL ANTICORROSIVO COLOR NEGRO. APLICAR A SOPLATE CUBRIENDO TODA LA PIEZA, EXCEPTO EL INTERIOR DONDE SE COLOCARÁN LOS RODAMIENTOS Y BULONES CON TUERCAS.

4	1	ALEMITE DE ENGRASE RECTO NF1/4"	VER NOTA 3	
3	5	BULÓN	ACERO	VER PL.13-054-0/X
2	5	TUERCA RUEDA FORD F-100	ACERO	VER PL.80-004-0/X
1	1	CUERPO MAZA	VER NOTA 3	
POS.	CANT.	DENOMINACION	MATERIAL	OBSERVACIONES

TOL. GRAL. : ±0,25
TOL. ANGULAR : ±0,5°



INTERCARGO S.A.C.

EQUIPO: CARRO EQUIPAJES/ESCALERAS/C.SANIT.

Fecha: 30 NOVIEMBRE 2011

CONJUNTO: MAZA CARRETÓN (PN° 1104)

Dib. PAIS O.

PIEZA:

MAZA

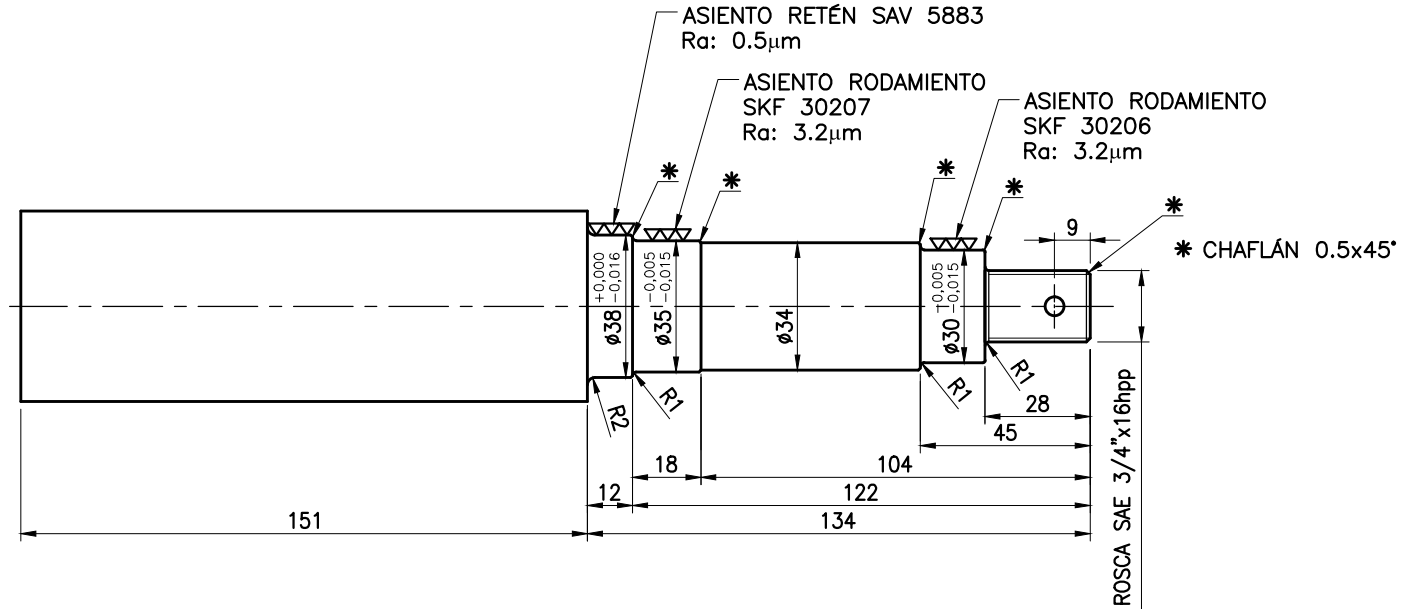
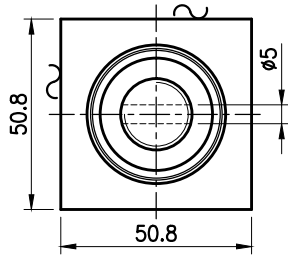
Cont. Ing. GRIMALDI

N° PARTE:

REEMPLAZA A: 16-001-1/4

Escala: 1:1

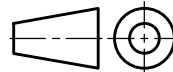
PLANO N°: 16 - 001 - 1 / 5



NOTAS:

- 1- NO MEDIR SOBRE EL PLANO.
- 2- MEDIDAS EN MILÍMETROS(SALVO OTRA INDICACIÓN).
- 3- MATERIAL: ACERO SAE 4140.
- 4- TERMINACIÓN: PINTADO 2 MANOS DE CONVERTIDOR DE ÓXIDO Y 2 MANOS DE ALBALUX VERDE INGLÉS 030, EXCEPTO ZONAS TORNEADAS.
- 5- ENTREGAR EMBALADO PROTEGIENDO ZONAS TORNEADAS CONTRA GOLPES.

TOL. GRAL. : ±0,25
TOL. ANGULAR : ±0,5°



Fecha: 27 MAYO 2008

Dib. PAIS O.

Cont. Ing. GRIMALDI

Apr.

INTERCARGO S.A.C.

EQUIPO:

CARRETÓN

CONJUNTO:

MAZA CARRETÓN

PIEZA:

PUNTA DE EJE

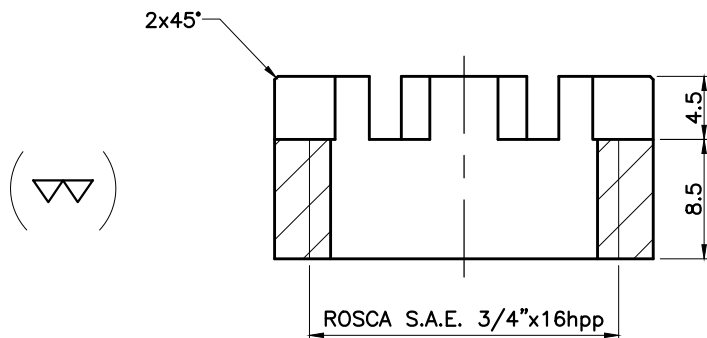
N° PARTE:

1104021

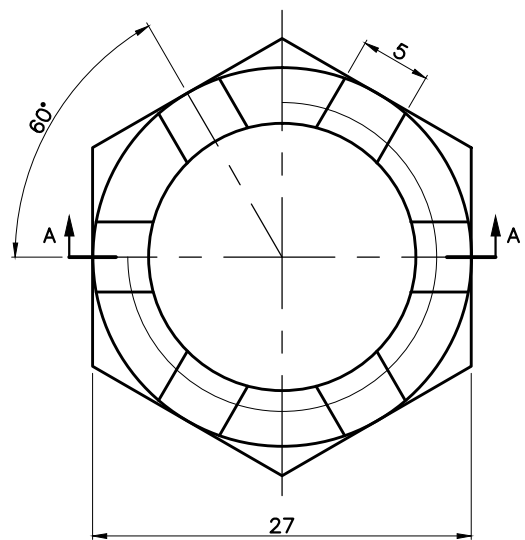
REEMPLAZA A: 16-001-2/3

Escala: 1:2

PLANO N°: 16 - 001 - 2 / 4



CORTE A-A



NOTAS:

- 1- NO MEDIR SOBRE EL PLANO.
- 2- MEDIDAS EN MILÍMETROS(SALVO OTRA INDICACIÓN).
- 3- MATERIAL: ACERO S.A.E. 1045.
- 4- TERMINACIÓN: CINCADO.

TOL. GRAL. : ±0,25	
TOL. ANGULAR : ±0,5°	
Fecha:	25 MAYO 2009
Dib.	PAIS O.
Cont. Ing.	GRIMALDI
Apr.	

INTERCARGO S.A.C.	
EQUIPO:	CARRETÓN MALETERO
CONJUNTO:	MAZA CARRETÓN
PIEZA:	TUERCA CASTILLO
N° PARTE:	
REEMPLAZA A:	16-001-3/2
Escala:	2:1
PLANO N°: 16 - 001 - 3 / 3	

A4 210x297



FORMULARIO DE ESPECIFICACIONES TECNICAS

ESPECIFICACIÓN TÉCNICA N°: 07-003-02-OT
ESCALERA REMOLCABLE PARA AVIONES B747-B767 Y A330
PN°

1. GENERALIDADES

Escalera remolcable de altura variable para el ascenso-descenso de pasajeros de aviones B747; B767; A330 y otros.

Se construirá de acuerdo a la presente Especificación; al plano general correspondiente y a los planos de detalles y componentes.

La variación de altura se logrará variando la inclinación de la escalera por medio de un cilindro hidráulico accionado por una bomba hidráulica manual.

Los escalones y la plataforma estarán montados en forma fija sobre los perfiles que los sostienen. La posición horizontal de aquellos corresponderá a una altura de plataforma indicada en el plano correspondiente.

La cantidad de escalones será la indicada en el plano correspondiente (sin contar la plataforma).

Deberán respetarse las reglas del buen arte en todos los trabajos a realizar. Es decir que debe prestarse atención al correcto funcionamiento de cada componente; a la calidad; la prolijidad y la estética en general.

2. ESTRUCTURA

- Estará construida de manera de no permitir el ingreso de agua a los caños ni su acumulación en ningún punto habida cuenta de que estará permanentemente a la intemperie. Por lo tanto, se deberá evitar en todo lo posible perforar los caños para la colocación de tornillos y buscar otras alternativas. Se debe prestar especial atención para que no queden soldaduras de caños incompletas o con poros. No obstante, se harán orificios en los puntos más bajos de los caños para que sirvan de drenaje ante la eventualidad que exista alguna filtración o condensación.

- Los perfiles y caños a utilizar deberán ser enterizos. No se admitirán empatilladuras en los mismos.

- Todas las soldaduras deberán tener una prolija terminación ya que las mismas no deberán llevar ningún proceso posterior de desbaste, enmasillado, etc. No se admitirán soldaduras que presenten defectos tales como: dimensiones insuficientes, poros, escoria, desbastado, enmasillado, mala preparación previa del material, falta de penetración, salpicaduras de material de aporte, mala terminación, etc.

- Todas las aristas y vértices de chapas, perfiles y caños deben ser redondeados y deben quedar libres de rebabas.

- Todos los tornillos a utilizar serán cincados o galvanizados y con tuercas autofrenantes.

- Lubricación: deberá entregarse lubricada en los puntos móviles con grasa grafitada.

3. SISTEMA HIDRÁULICO:

- Será de acuerdo al esquema hidráulico mostrado en el plano correspondiente.

- La bomba hidráulica deberá cumplir con la Especificación Técnica 07-008/X.

- La válvula paracaídas debe cumplir con la Especificación Técnica 07-010/X y debe estar conectada directamente al cilindro hidráulico, sin cañería intermedia. Esta válvula deberá bloquear el paso del aceite hidráulico ante un descenso brusco de la escalera provocado por la rotura de la manguera u otro problema.

(Sigue en página 2)

PREPARÓ: PAIS O.

ACTUALIZÓ: PAIS O.

FECHA: 20/10/22

APROBÓ: Ing. ESPÓSITO N.A.

REEMPLAZA A: 07-003/1



FORMULARIO DE ESPECIFICACIONES TECNICAS

**ESPECIFICACIÓN TÉCNICA N°: 07-003-02-OT
ESCALERA REMOLCABLE PARA AVIONES B747-B767 Y A330**

4. PINTURA

- Todas las partes se pintarán por separado, antes del armado.
- La tornillería; las chapas de aluminio y los caños de acero inoxidable no deberán pintarse.
- La estructura y piezas de acero deberán prepararse adecuadamente eliminando toda presencia de óxido, grasitud y polvo. Luego se aplicarán 2 (dos) manos de convertidor de óxido y 2 (dos) manos de esmalte sintético de los colores indicados más abajo.
- El proveedor deberá informar a Intercargo cuando haya aplicado las 2 manos de convertidor, a los fines de verificar dicho trabajo antes de proceder a pintar con esmalte sintético.
- Las chapas de aluminio de los escalones y de la plataforma deberán montarse luego de pintada la estructura.
- Colores:
 - Las barandas, excepto pasamanos (acero inoxidable), se pintarán con Albalux 001 blanco.
 - La lanza de remolque, estabilizadores, palancas de bomba y de trabas con Albalux 004 amarillo.
 - Las llantas se pintarán con esmalte sintético martillado Colorín 12 gris acero.
 - El resto con Albalux 022 verde esmeralda.

5. INDICADORES Y ELEMENTOS DE SEGURIDAD

- Se colocará un cartel con instrucciones de operación próximo a la bomba manual.
Material: aluminio. Grabado en bajo relieve, profundidad: 0.5mm. Letras en rojo con pintura apta para esta aplicación.
Texto; dimensiones y ubicación según indicaciones en plano correspondiente.
Se fijará sobre el refuerzo indicado cerca de la bomba con 4 tornillos de bronce o acero inoxidable.
- Las trabas de seguridad deberán quedar posicionadas por propio peso por lo que deben tener libre movimiento.
- Se colocará señalización reflectante en los cuatro lados de la escalera.
Material: Banda reflectante autoadhesiva según norma IRAM 3952/5; marca 3M, color blanco, ancho 50mm. La distribución de la señalización será según plano el 07-054-7/X.
- Sobre el caño que está solidario a la cremallera izquierda se deberán pintar con números en formato de molde los modelos de aviones de acuerdo a su altura. Oportunamente se informarán los modelos y sus respectivas alturas.

6. INSPECCIÓN EN FÁBRICA

Una vez iniciada la fabricación de la escalera, el proveedor deberá informar quincenalmente a Intercargo el avance en la construcción, a fin de determinar la necesidad de inspeccionar los trabajos realizados.

7. APROBACIÓN FINAL

La Aprobación Final de cada escalera será dada luego de recibida la misma en el lugar que indique Intercargo y luego de los controles y pruebas correspondientes.

8. GARANTÍA

La escalera deberá contar con 1 (un) año de garantía a partir de la fecha de Aprobación Final sobre defectos de construcción y materiales, debiendo el proveedor solucionar sin cargo los problemas.

PREPARÓ: PAIS O.

ACTUALIZÓ: PAIS O.

FECHA: 20/10/22

APROBÓ: Ing. ESPÓSITO N.A.

REEMPLAZA A: 07-003/1

FORMULARIO DE ESPECIFICACIONES TECNICAS

ESPECIFICACIÓN TÉCNICA N°: 07-008-01-OT
BOMBA HIDRÁULICA MANUAL PARA ESCALERA REMOLCABLE
PN° 008146

La bomba debe cumplir con las siguientes características:

1. Accionamiento manual
2. Caudal: 35 a 40 cm³.
3. Presión: 150 Bar.
4. Tanque: Capacidad 4 litros. Dimensiones aprox.: alto 200, ancho 100, largo 200mm.
5. Material de construcción acero o fundición nodular. (No se aceptarán de aluminio).
6. Palanca: long. 600 a 700mm.
7. Válvula de apertura y cierre de accionamiento manual.
8. Posición de montaje horizontal.
9. Garantía de funcionamiento: 1 año.



Figuras ilustrativas

PREPARÓ: PAIS O.

ACTUALIZÓ: PAIS O.

FECHA: 19/10/22

APROBÓ: Ing. ESPÓSITO N.A.

REEMPLAZA A: 07-008/0

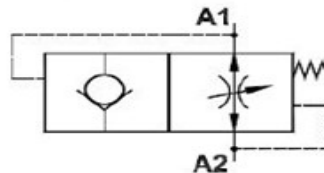
FORMULARIO DE ESPECIFICACIONES TECNICAS

ESPECIFICACIÓN TÉCNICA N°: 07-010-01-OT
VÁLVULA PARACAÍDA
PN° 99992107

La función de la válvula es bloquear el paso del aceite hidráulico cuando se exceda el caudal correspondiente a la regulación realizada.

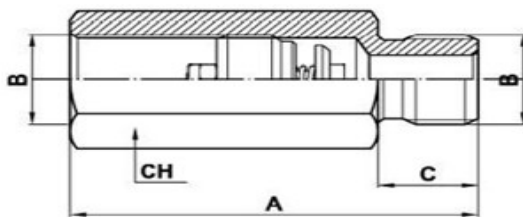
La válvula deberá cumplir con las siguientes características:

1. Material: Acero
2. Presión de trabajo máxima: 350 bar
3. Esquema hidráulico:



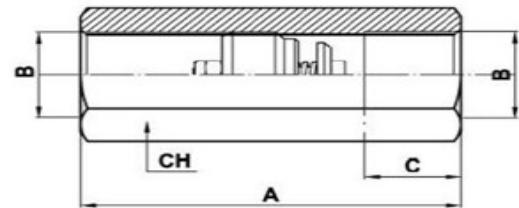
4. Dimensiones:

Cuerpo Macho-Hembra

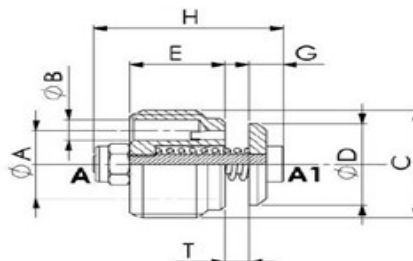


A	B	C	CH	PESO WEIGHT
mm	BSPP	mm	mm	Kg
50	1/4"	12	19	0.075

Cuerpo Hembra-Hembra



A	B	C	CH	PESO WEIGHT
mm	BSPP	mm	mm	Kg
48	1/4"	12	19	0.075



TIPO TYPE	PORTATA MAX. MAX. FLOW	PRESSIONE MAX. MAX. PRESSURE	A	B	C	D	E	G	H
	l/min	bar	mm	mm	BSPP	mm	mm	mm	mm
FPP 1/4	25	350	8.5	2.4	1/4"	9.5	8	5	23

PREPARÓ: COWPER H.

ACTUALIZÓ: PAIS O.

FECHA: 20/10/22

APROBÓ: Ing. ESPÓSITO N.A.

REEMPLAZA A: 07-010/0