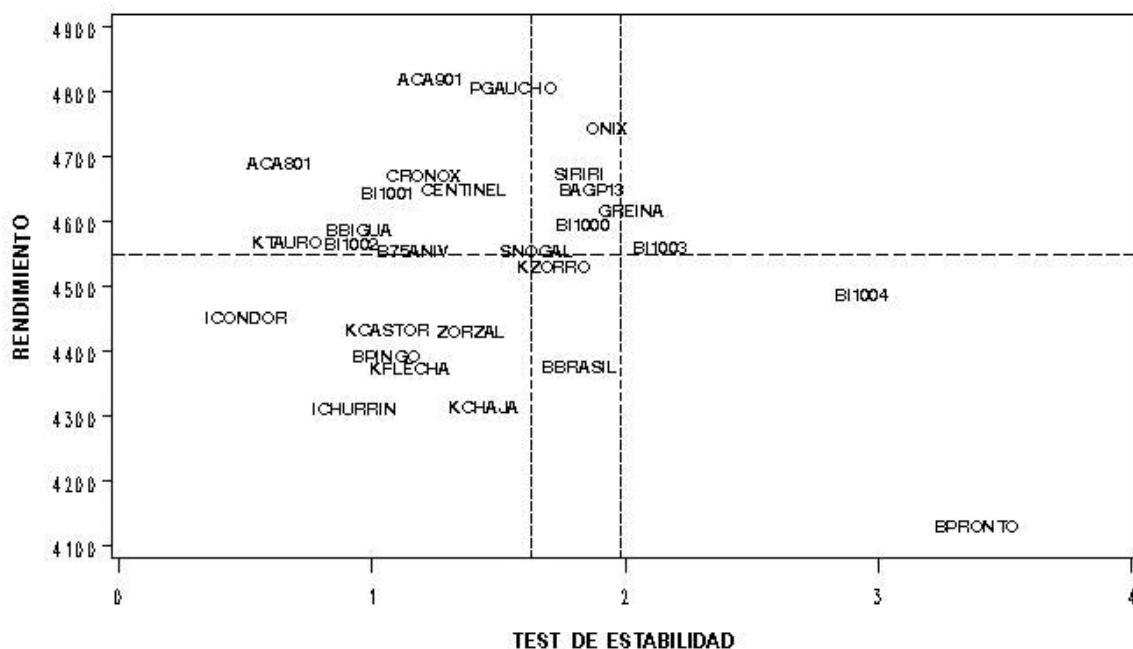


Test de estabilidad para las variedades de la Subregión IV



Los valores mas alejados de la ordenada son los que mas contribuyen a la interacción.

El rendimiento se dividió con el valor promedio.

Variedades

ICHurrin corresponde a LE 2249, ICONdor corresponde a LE 2294, BAGP corresponde a Baguette Premiun, BI corresponde a BIOINTA, B corresponde a Buck, K corresponde a Klein, P corresponde a PROINTA, S corresponde a Sursem.

Trabajo realizado en la EEA Marcos Juarez por la Lic. Beatriz Masiero - Ing. Carlos Bainotti.

Colaboraron desde INASE: Ing. Agr. Alberto H. M. Ballesteros; y los siguientes colaboradores técnicos (pasantes): Sr. Mariano Alejandro Mangieri, Sr. Álvaro Sebastián Martínez Noya y el Sr. Ignacio Pérez Recalde.