

Informe Mensual Febrero 2022



Ministerio de Transporte
Argentina

CNRT | CONTROL
DEL TRANSPORTE

Reporte estadístico mensual

- Período: Febrero 2022
- Alcance: El presente documento constituye el informe mensual de estadísticas del Transporte Interurbano de pasajeros de Jurisdicción Nacional (servicios regulares y turismo con datos desde abril 2019), y Parque Móvil desarrollado por el Área de Estadísticas de la Gerencia de Control Técnico Automotor, de la Comisión Nacional de Regulación del Transporte
- Origen de datos utilizados:
 - Transporte interurbano:** Base Lista de pasajeros y Base DUT
 - Parque Móvil:** Base Registro de Parque Móvil



Ministerio de Transporte
Argentina

CNRT | CONTROL
DEL TRANSPORTE

información estadística

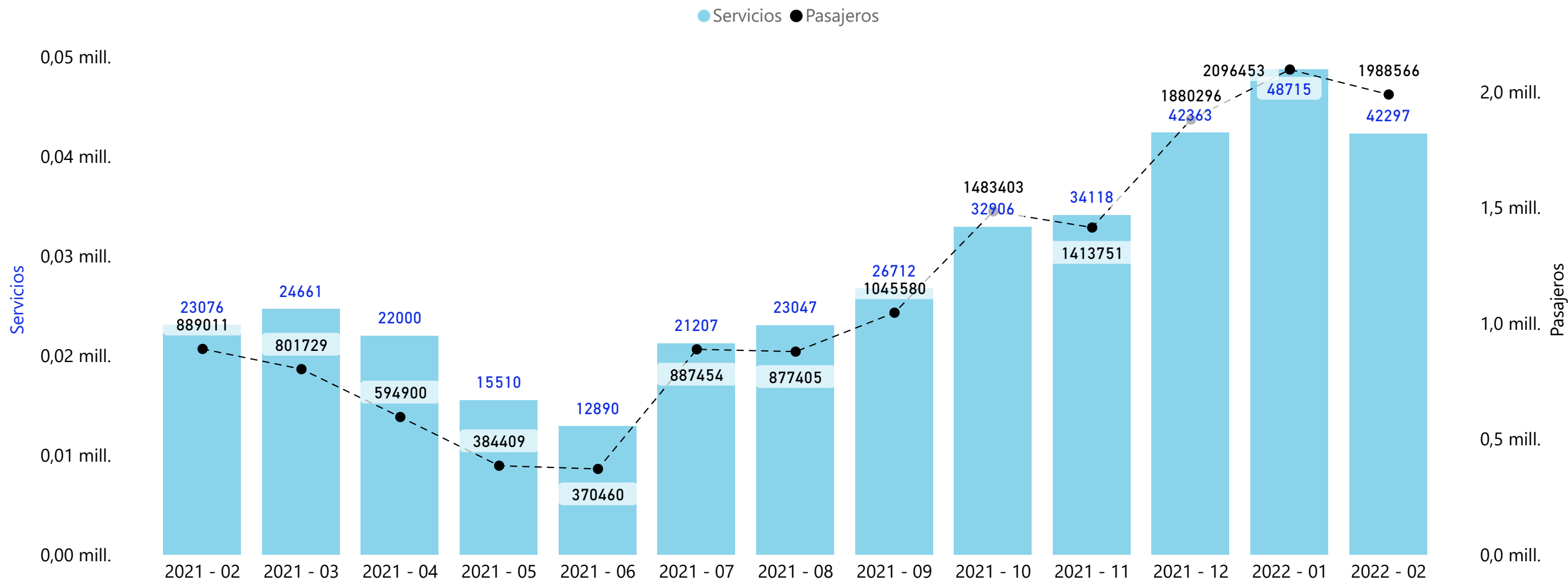


Ministerio de Transporte
Argentina

CNRT | CONTROL
DEL TRANSPORTE

Pasajeros y Servicios Totales

Interurbano - Servicios Regulares - Febrero 2021 a Febrero 2022

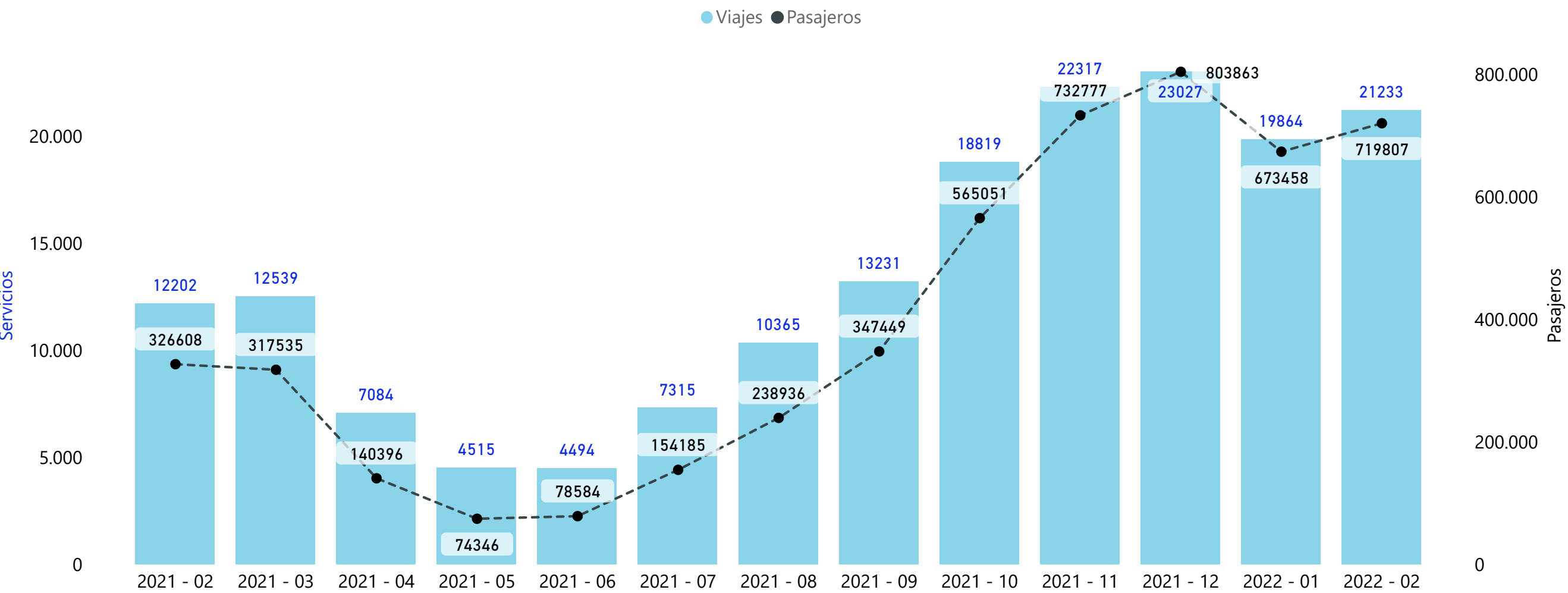


Ministerio de Transporte
Argentina

CNRT | CONTROL
DEL TRANSPORTE

Pasajeros y servicios totales

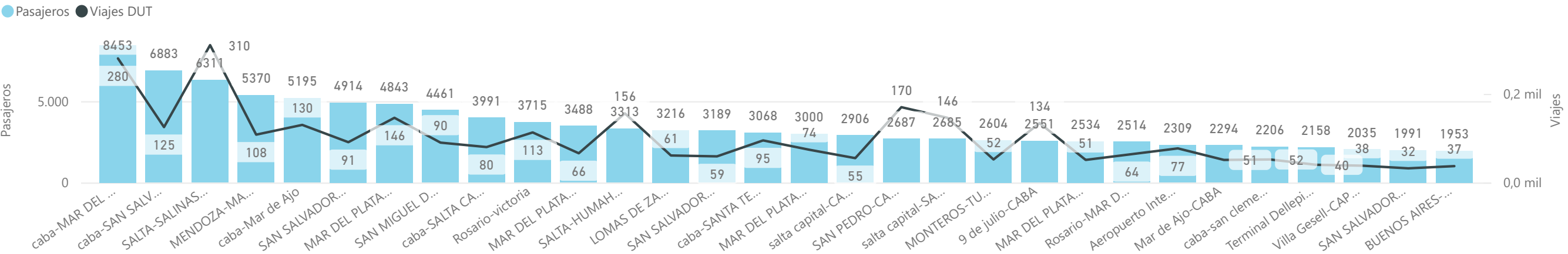
Interurbano - Turismo - Febrero 2021 a Febrero 2022



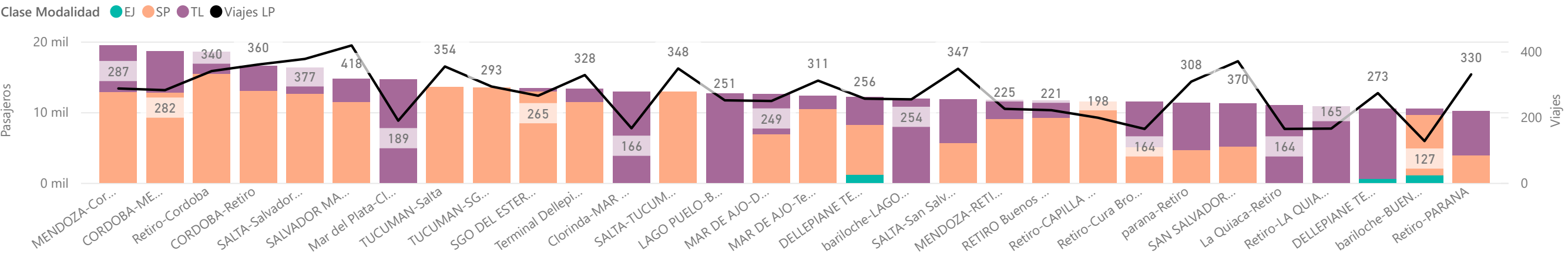
Pasajeros por servicio - TOP30

Interurbano - Febrero 2022

DUT



Lista de Pasajeros



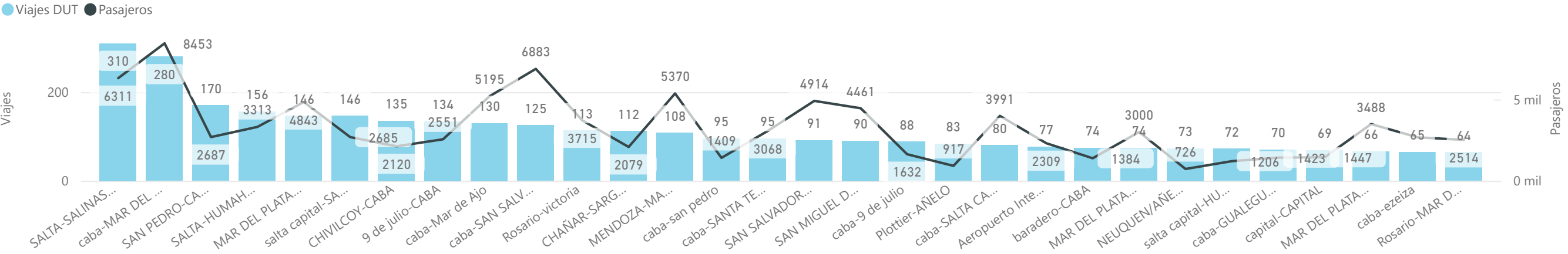
Ministerio de Transporte
Argentina

CNRT | CONTROL
DEL TRANSPORTE

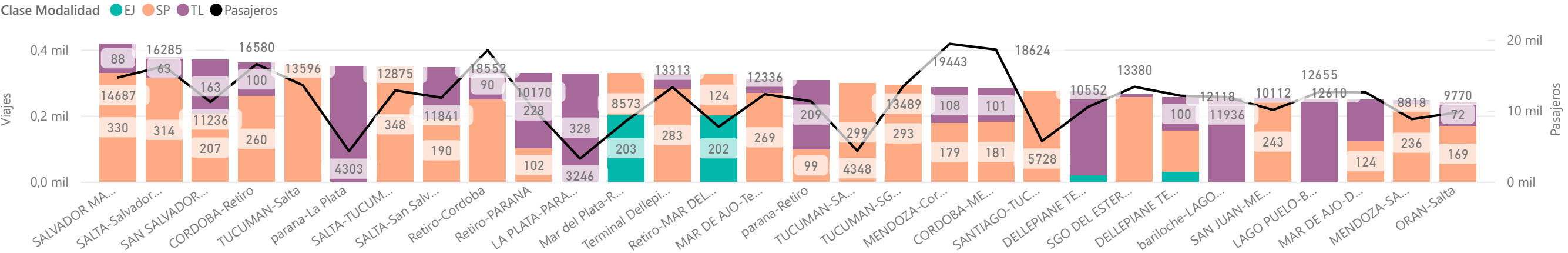
Viajes por servicio - TOP30

Interurbano - Febrero 2022

DUT



Lista de Pasajeros

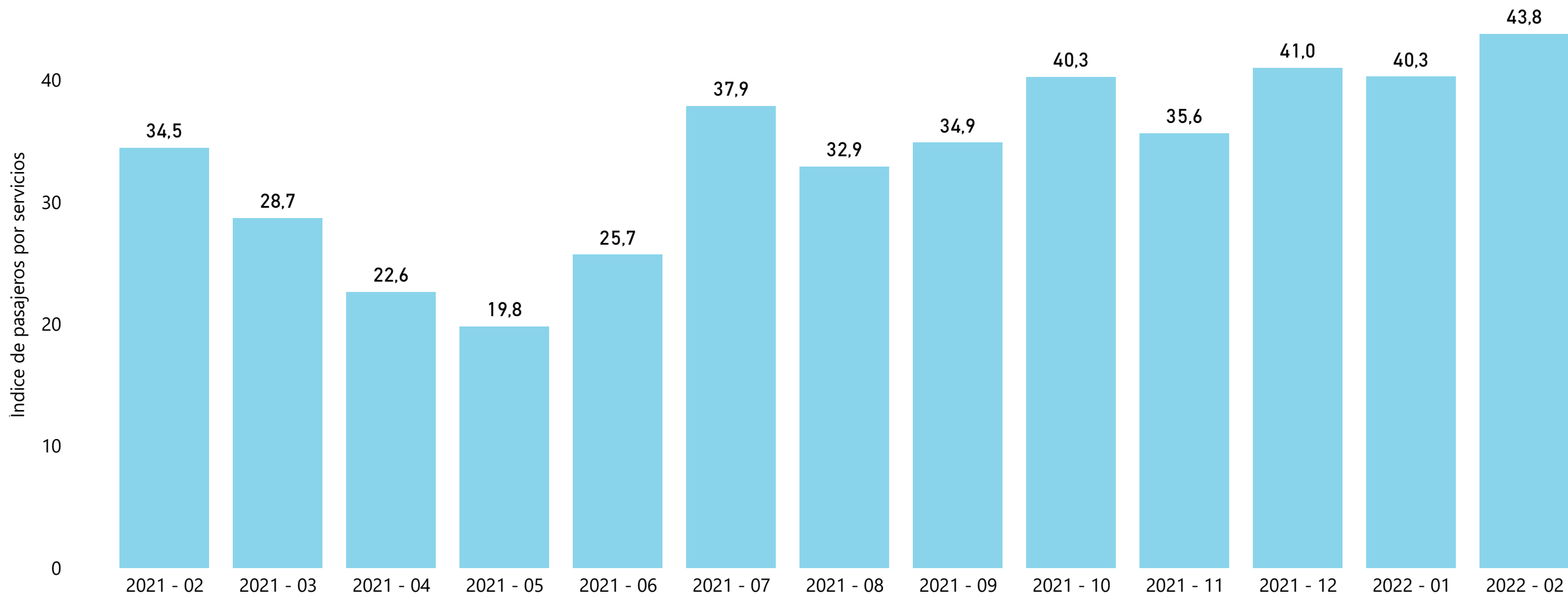


Ministerio de Transporte
Argentina

CNRT | CONTROL
DEL TRANSPORTE

Índice de pasajeros por servicios acumulados

Interurbano - Servicios Regulares - Febrero 2021 a Febrero 2022

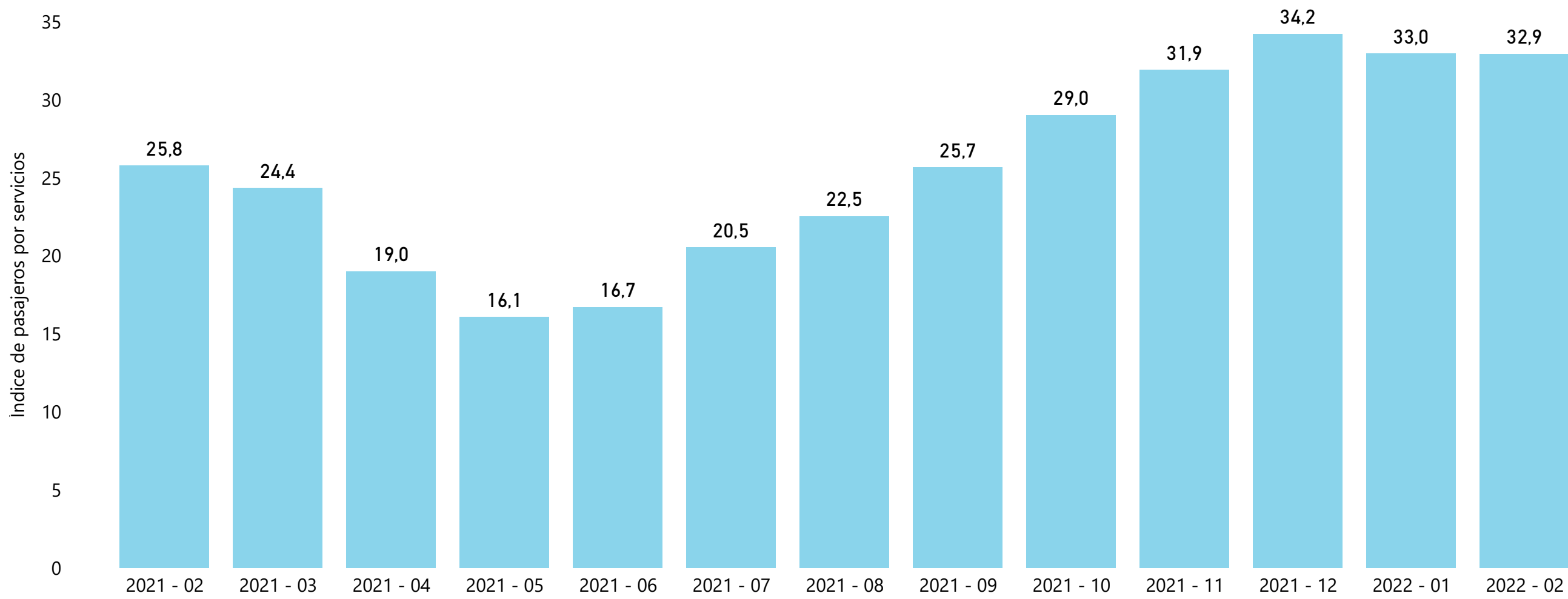


Ministerio de Transporte
Argentina

CNRT | CONTROL
DEL TRANSPORTE

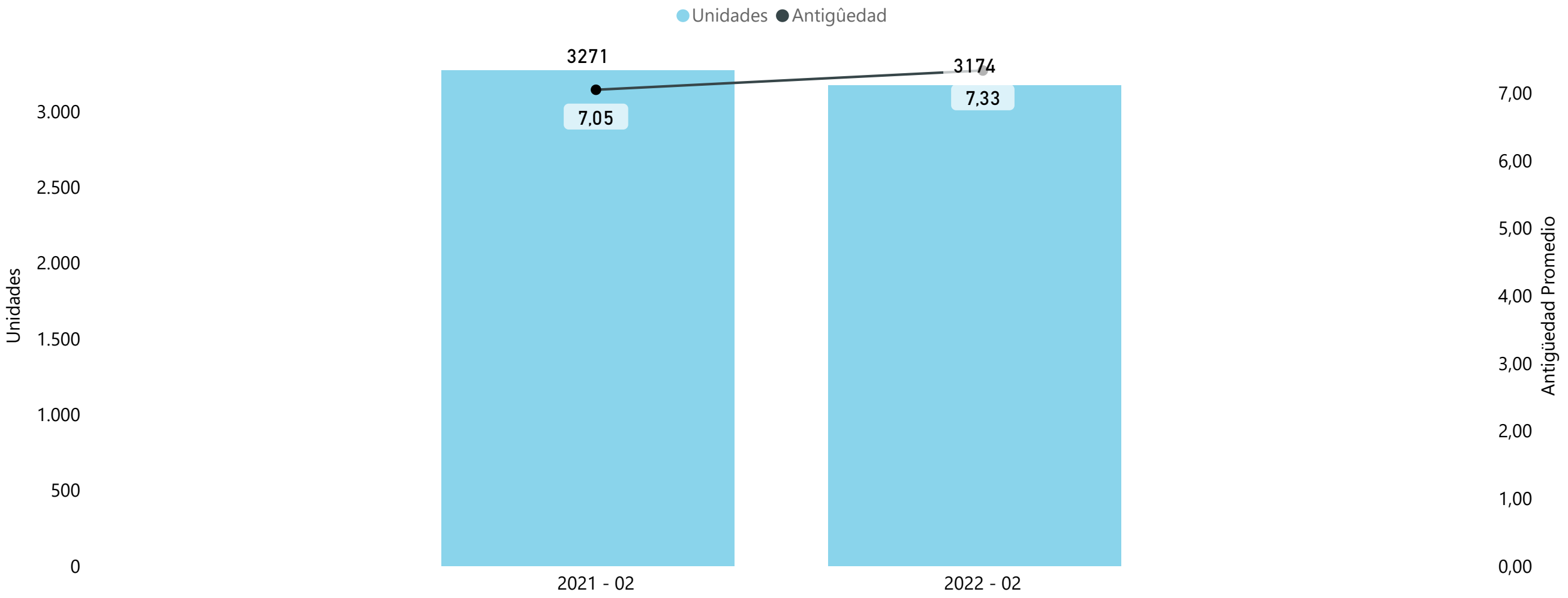
Índice de pasajeros por servicios acumulados

Interurbano - Turismo - Febrero 2021 a Febrero 2022



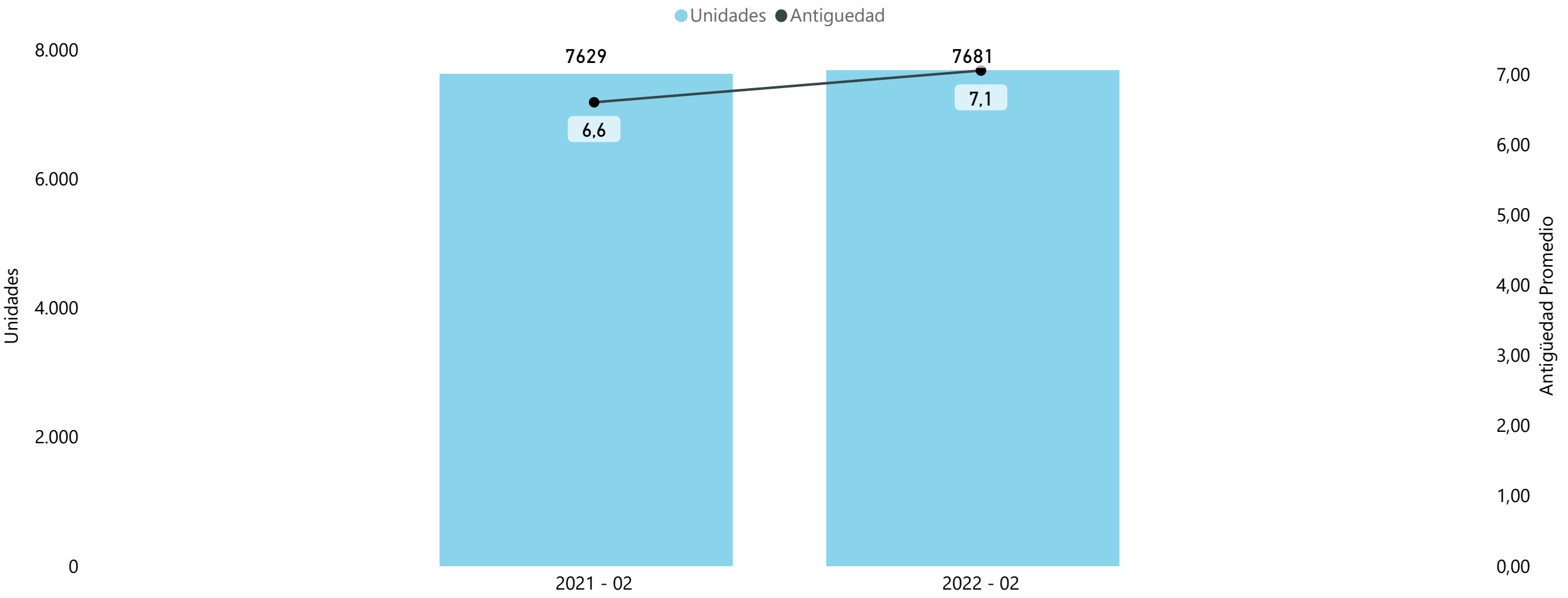
Total Parque Móvil

Interurbano - Servicio Público - Febrero 2021 vs Febrero 2022



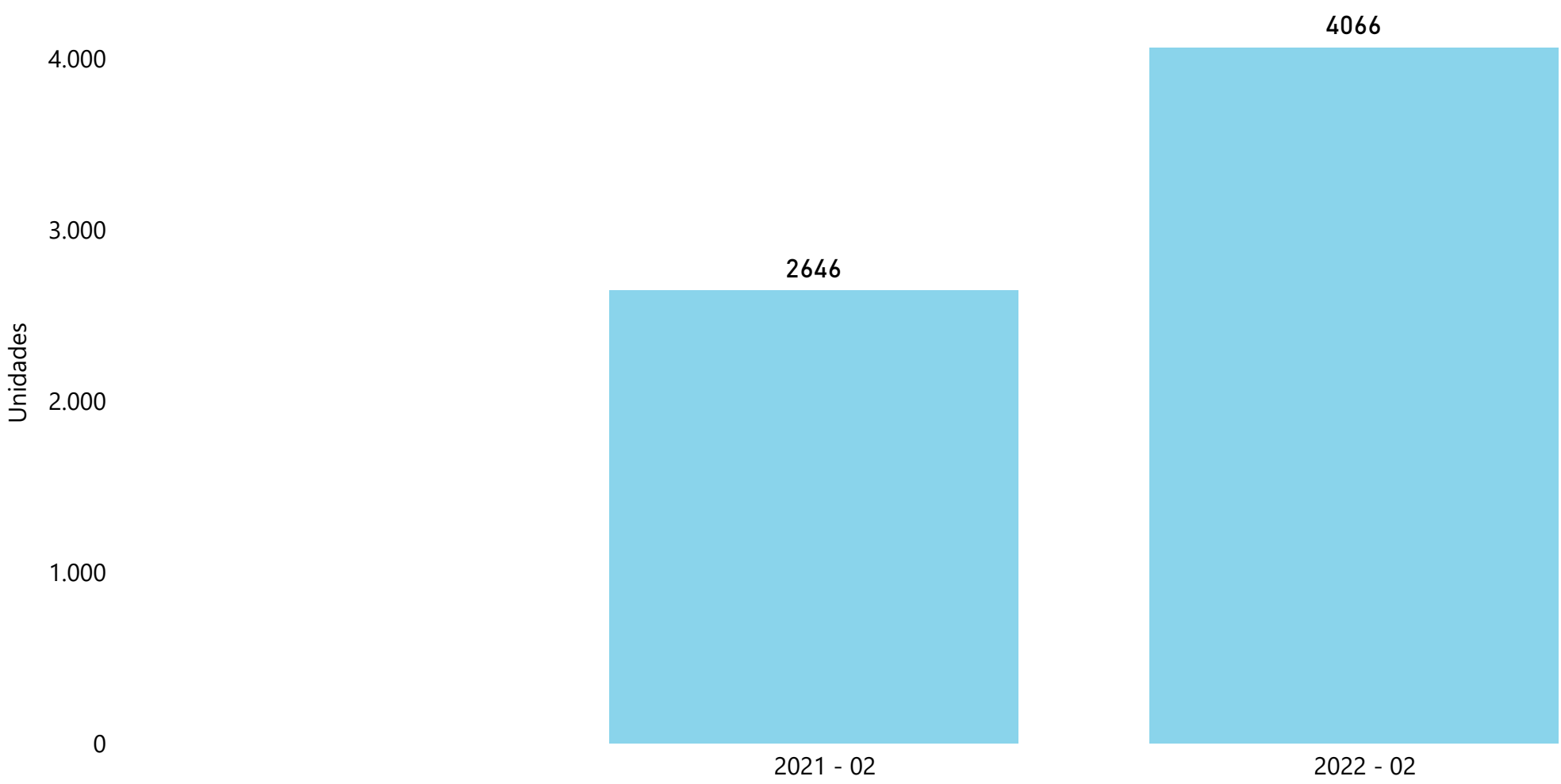
Total parque móvil

Interurbano - Turismo - Febrero 2021 vs Febrero 2022



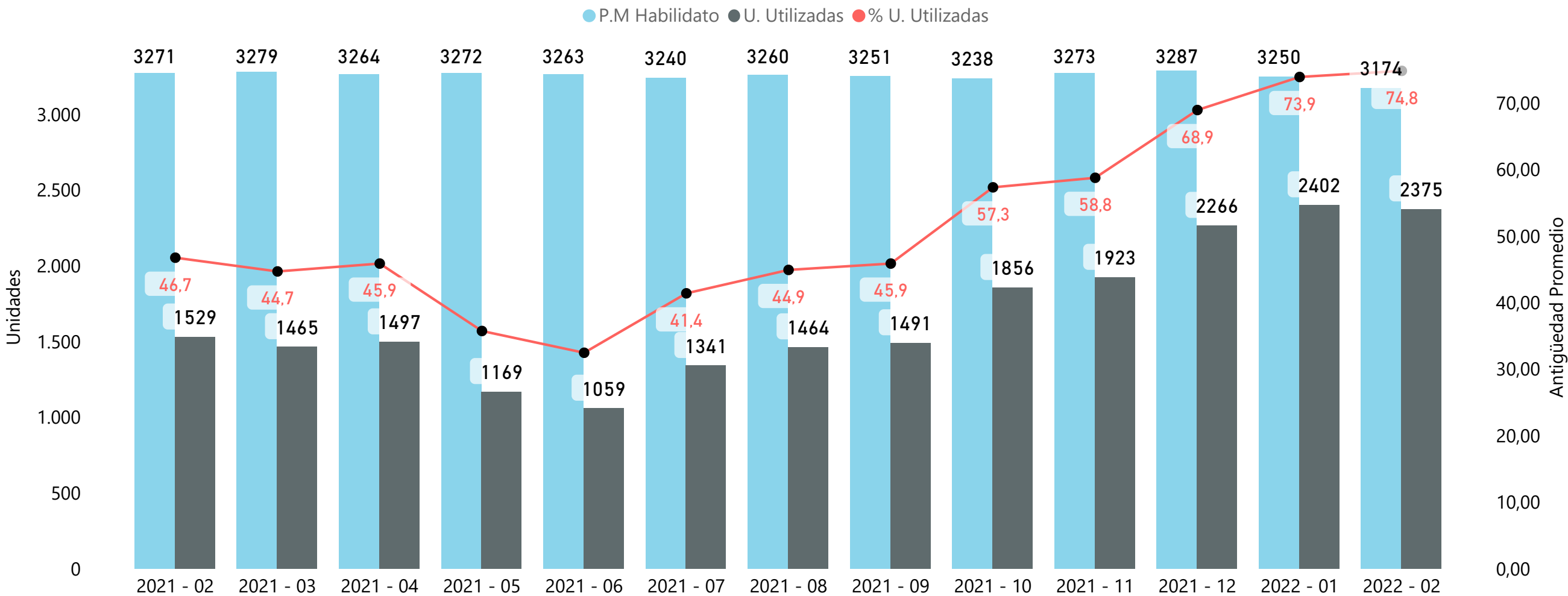
Total parque móvil utilizado (DUT)

Interurbano - Turismo - Febrero 2021 vs Febrero 2022



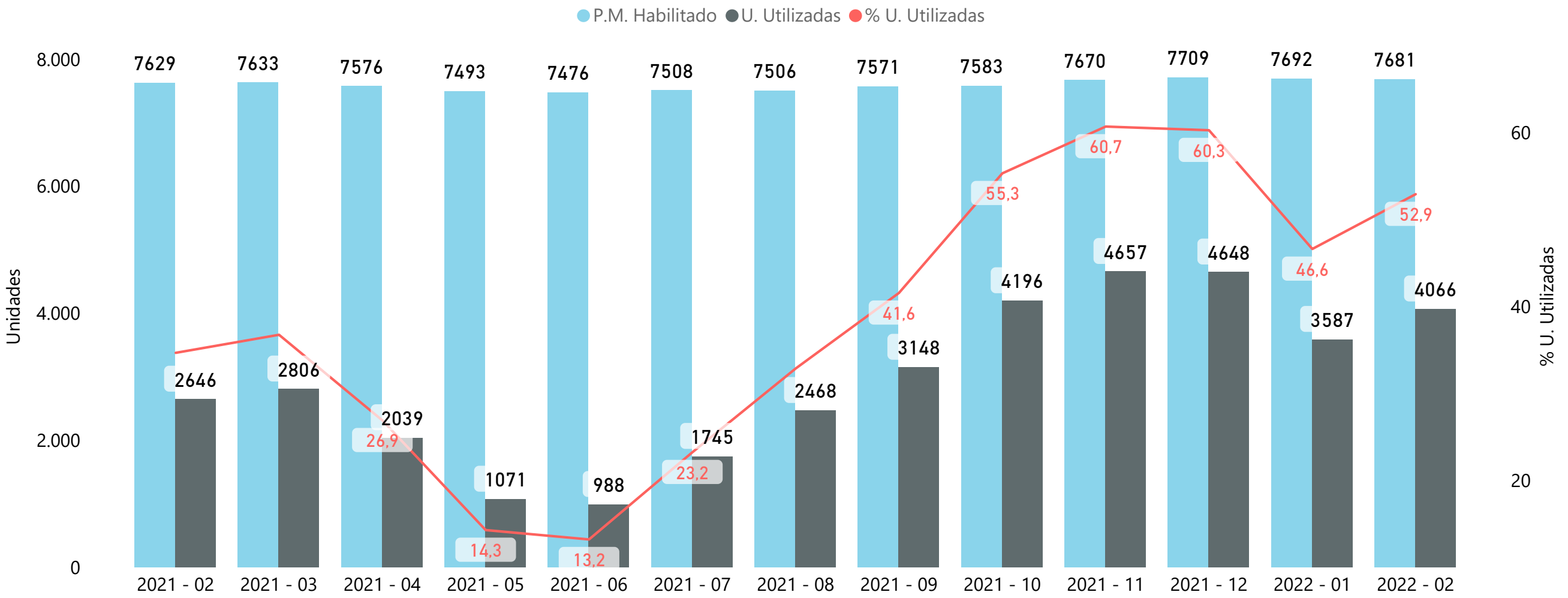
Total parque móvil acumulado

Interurbano - Servicios Regulares - Febrero 2021 a Febrero 2022



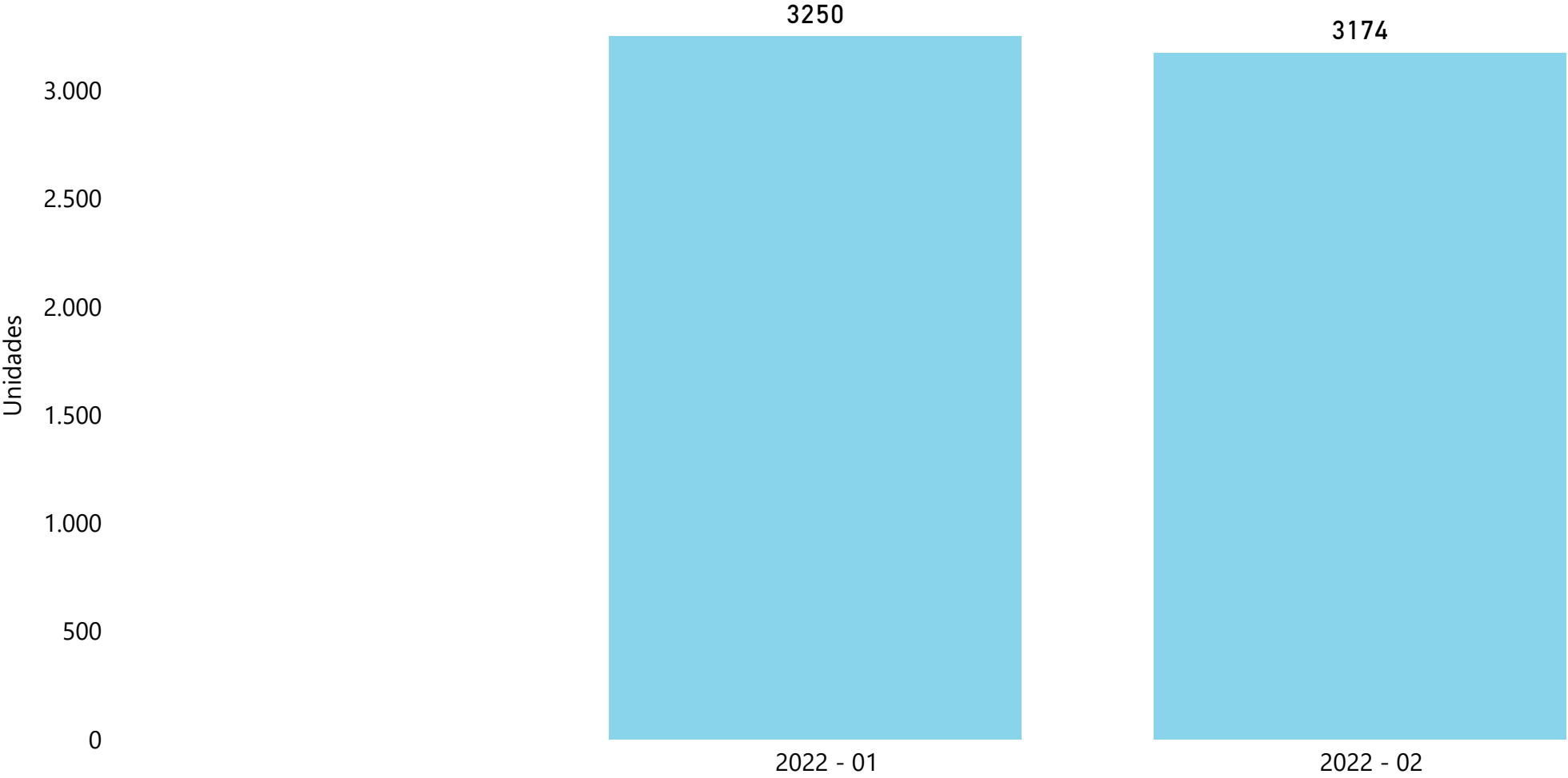
Total parque móvil utilizado (DUT) acumulado

Interurbano - Turismo - Febrero 2021 a Febrero 2022



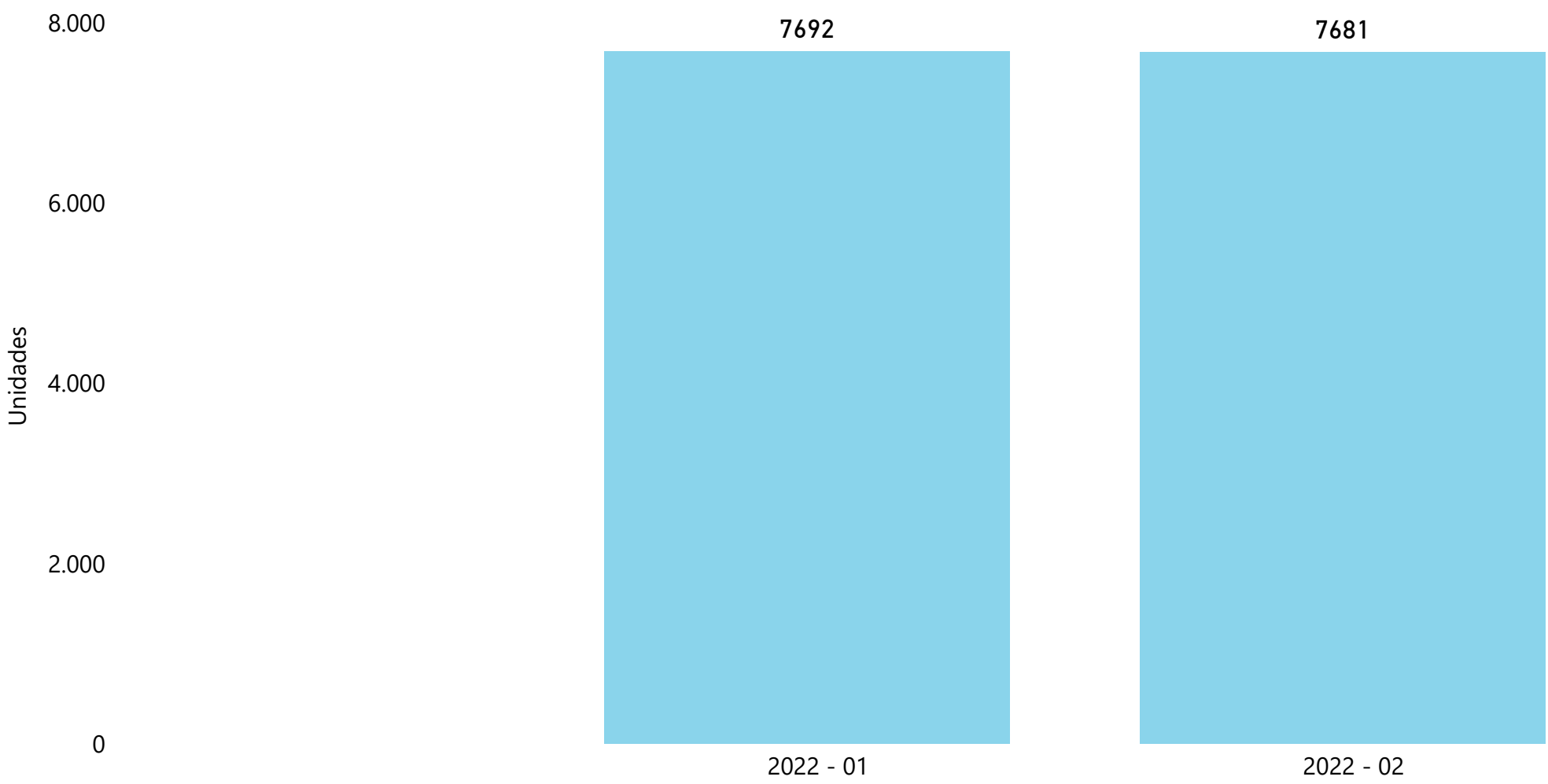
Total parque móvil acumulado

Interurbano - Servicios Regulares - Febrero 2022



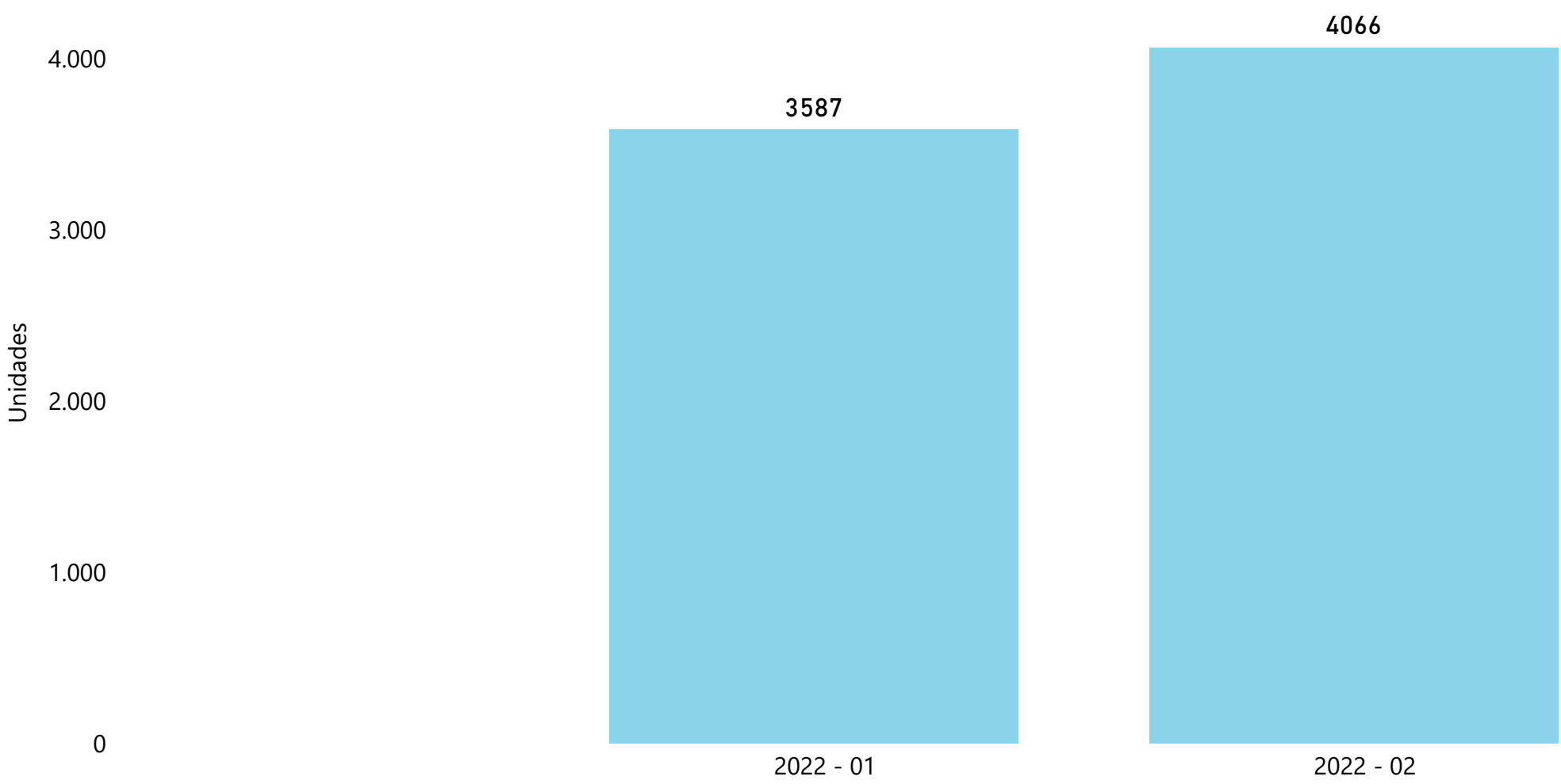
Total parque móvil acumulado

Interurbano - Turismo - Febrero 2022



Total parque móvil acumulado utilizado (DUT)

Interurbano - Turismo - Febrero 2022



Reporte estadístico mensual - Aspectos a destacar

En primer lugar, es necesario aclarar que, a partir del mes Enero del año 2021 se migró toda la información relativa al Transporte Urbano y parque móvil que residían en los servidores de CNRT a una base de datos del tipo SQL, lo que incluyó la reingeniería de los proyectos, razón por la cual puede que se haya ajustado algún dato con respecto a los informes anteriormente publicados.

De las gráficas observadas se desprende que la cantidad de pasajeros transportados en Servicios Regulares para Febrero 2022 en comparación de Febrero 2021 incremento el 123,7% mientras que la cantidad de Servicios realizados aumento el 83,3%.

En cuanto a Servicio de Turismo (DUT) vemos que en Febrero del 2022 la cantidad de pasajeros transportados tuvo un incremento del 120,4%. En tanto que los Servicios también aumentaron un 74% pasando de 12.202 Servicios en Febrero 2021 a 21.233 el mismo mes del presente año.

Se observa que la variación positiva de pasajeros y servicios entre los meses de Febrero del 2021 vs Febrero del 2022 fue de 122.8% y 80% respectivamente.



Ministerio de Transporte
Argentina

CNRT | CONTROL
DEL TRANSPORTE

Reporte estadístico mensual - Aspectos a destacar

En cuanto a los pasajeros transportados por corredor se presentan tanto los de turismo (DUT) como los de Servicios Regulares (Ejecutivo, Servicio Público y Tráfico Libre). En el primero de ellos los corredores con mayor afluencia de pasajeros fueron CABA - Mar del plata y CABA San Salvador de Jujuy, mientras que en los Servicios Regulares los corredores con mayor cantidad de pasajeros durante el mes de análisis fueron Mendoza - Cordoba y Cordoba - Mendoza.

En cuanto a los viajes por servicio para Turismo los corredores con mayor afluencia fueron Salta - Salinas y Grandes y CABA - Mar del plata, por otro lado los corredores con mayor cantidad de viajes por Servicios Regulares fueron Salvador Mazza - Salta y Salta - Salvador Mazza.

Con respecto al índice de pasajeros por servicios, se observa que en el mes de Febrero del 2022 el Índice de pasajeros en Servicios Regulares fue de 43,8 mientras que para Febrero del 2021 fue de 34,5 lo que representa un incremento del 26,96%. En cuanto al índice de pasajeros acumulado en servicios DUT, el mismo experimentó un aumento del 27,52% pasando de 25,8 en el mes de Febrero del 2021 a un valor de 32,9 en Febrero del 2022.



Ministerio de Transporte
Argentina

CNRT | CONTROL
DEL TRANSPORTE

Reporte estadístico mensual - Aspectos a destacar

A partir de los registros de Parque Móvil Habilitado ante esta Comisión, vemos que el total de unidades en los Servicios Regulares desde Febrero del 2021 a Febrero del 2022 descendió un 2,97%, cerrando en 3.174 unidades.

Así mismo en lo que refiere a la cantidad de unidades diferentes utilizadas en Servicios Regulares, a partir de lo declarado mediante Lista de pasajeros, vemos que aumento un 55,3%, pasando de 1.529 unidades en Febrero del 2021 a 2.375 en Febrero del 2022. En cuanto a la evolución de la Antigüedad Promedio del parque automotor observamos que la misma se incrementó un 3,97% respecto al mismo período del año anterior, por lo que podemos inferir que no hubo una renovación en las unidades por parte de las empresas prestadoras de los servicios.

En cuanto al Parque Móvil Habilitado para Turismo el mismo descendió un 0,68% pasando de 7.629 unidades en el mes de Febrero del 2021 a 7.681 unidades para Febrero del 2022. Así mismo en lo que refiere a la cantidad de unidades diferentes utilizadas en Servicios de Turismo, a partir de lo declarado mediante DUT, vemos que aumento un 53,67% pasando de 2.646 unidades en Febrero del 2021 a 4.066 para Febrero del 2022. Mientras que la evolución de la Antigüedad Promedio para Turismo descendió un 7,1% entre los periodos comparados.

A partir de estos datos se puede construir un índice de utilización, para el Parque Móvil habilitado tanto para Servicios Regulares como para Servicios de Turismo. Resultando que para Febrero del 2021 la utilización de Parque Móvil de Servicios Regulares fue del 46,7% mientras que para Turismo fue del 34,67%, en tanto que para Febrero del 2022 fue del 74,8% y del 53% respectivamente.



Ministerio de Transporte
Argentina

CNRT | CONTROL
DEL TRANSPORTE



Argentina

Ministerio de Transporte