

Ariccame✳

Instructivo para incorporar archivos de extensión .kmz/.kml a TAD

Esta guía te permitirá conocer paso a paso cómo incorporar un archivo adjunto a TAD con extensión .kmz/.kml. Deberás dejar registrado el polígono exacto correspondiente al cultivo dentro del archivo “Proyecto Excel”.

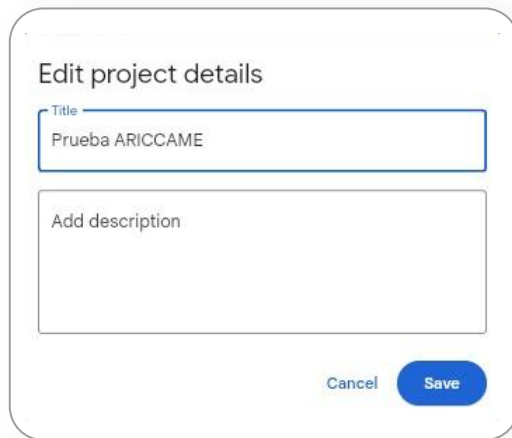


**Ministerio
de Economía**
República Argentina

**Secretaría de
Industria y Comercio**

Pasos a realizar

1. Ingresar a <https://earth.google.com/>:
2. Crear un proyecto nuevo
3. Nombrarlo según la planilla de Excel proyecto. Ej: Cultivo1.txt.



Edit project details

Title
Prueba ARICCAME

Add description

Cancel Save

4. Definir un nuevo polígono en el mapa.



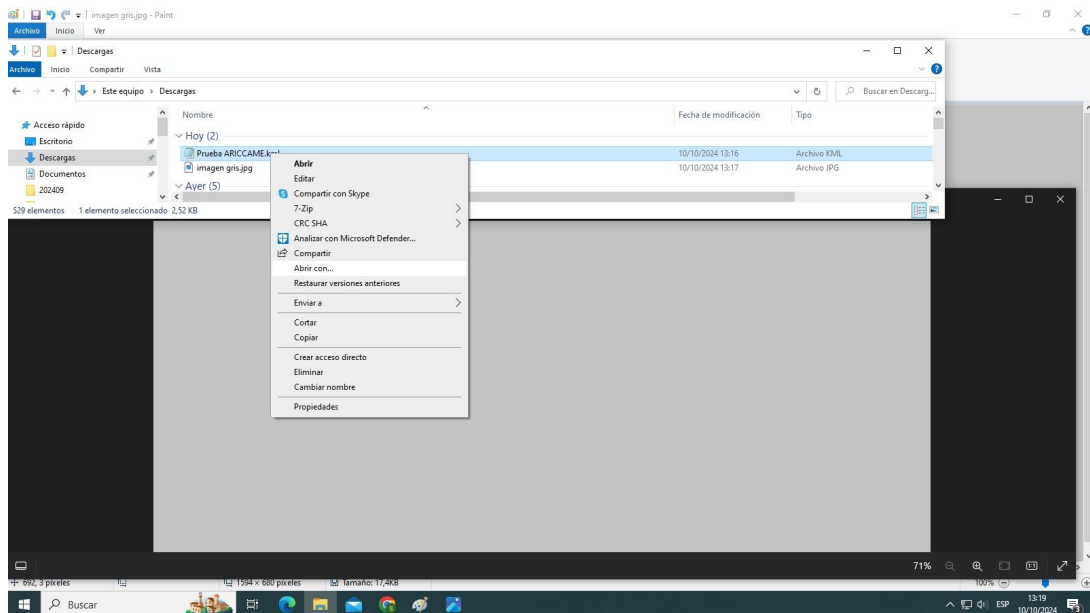
5. Nombrarlo de acuerdo al cultivo identificatorio en el Excel proyecto.

6. Exportar el proyecto a un archivo **“.kml”**.



7. Buscar el archivo en la carpeta de descargas.

8. Clickear con el botón derecho sobre el archivo y seleccionar la opción **“Abrir con...”**.



9. Seleccionar **“Block de notas”**. IMPORTANTE: No abrir con Microsoft Word ni otro editor de textos.

10. El documento abierto se verá como un código.

Ejemplo de visualización:



```
Prueba ARICAME.kml: Bloc de notas
Archivo Edición Formato Ver Ayuda
<Style>
  <IconStyle>
    <Icon>
      <href>https://earth.go
    </Icon>
    <hotSpot x="64" y="128" xunits
  </IconStyle>
  <LabelStyle>
  </LabelStyle>
  <LineStyle>
    <color>ff6abb66</color>
    <width>5</width>
  </LineStyle>
  <PolyStyle>
    <color>40ffffff</color>
  </PolyStyle>
  <BalloonStyle>
    <displayMode>hide</displayMode
  </BalloonStyle>
</Style>
</gx:CascadingStyle>
<StyleMap id="_managed_style_0c8abf8ba233ac907f63">
  <Pair>
    <key>normal</key>
    <styleUrl>#_managed_style_1364FAE0D53
  </Pair>
  <Pair>
    <key>highlight</key>
    <styleUrl>#_managed_style_2981f5d0343
</StyleMap>
Linea 28, columna 66 100% UNIX (LF) UTF-8
```

11. Seleccionar **“Archivo”** → **“Imprimir”** → **“Imprimir como PDF”** → **“Imprimir”**.

12. El nuevo archivo generado a través de la impresión, tendrá extensión **“.pdf”** y podrá ser abierto con Adobe Acrobat o cualquier otro lector de archivos pdf.

Ejemplo de visualización:

```
<?xml version="1.0" encoding="UTF-8"?>
<kml xmlns="http://www.opengis.net/kml/2.2"
  xmlns:gx="http://www.google.com/kml/ext/2.2"
  xmlns:kml="http://www.opengis.net/kml/2.2"
  xmlns:atom="http://www.w3.org/2005/Atom">
  <Document>
    <name>Prueba</name>
    <gx:CascadingStyle kml:id="_managed_style_0e4fcd4e313239a04777">
      <Style>
        <IconStyle>
          <size>1.2</size>
          <Icon>
            <href>https://earth.google.com/earth/rpc/cc/icon?color=1976d2&amp;id=2800&amp;scale=4</href>
          </Icon>
          <hotSpot x="64" y="128" xunits="pixels"
            yunits="insetPixels"/>
        </IconStyle>
        <LabelStyle>
        </LabelStyle>
        <LineStyle>
          <color>ff2dc0fb</color>
          <width>7.5</width>
        </LineStyle>
        <PolyStyle>
          <color>40ffffff</color>
        </PolyStyle>
        <BalloonStyle>
          <displayMode>hide</displayMode>
        </BalloonStyle>
      </Style>
    </gx:CascadingStyle>
    <gx:CascadingStyle kml:id="_managed_style_181b1418f93239a04776">
      <Style>
        <IconStyle>
          <Icon>
            <href>https://earth.google.com/earth/rpc/cc/icon?color=1976d2&amp;id=2800&amp;scale=4</href>
          </Icon>
          <hotSpot x="64" y="128" xunits="pixels"
            yunits="insetPixels"/>
        </IconStyle>
        <LabelStyle>
        </LabelStyle>
        <LineStyle>
          <color>ff2dc0fb</color>
          <width>5</width>
        </LineStyle>
      </Style>
    </gx:CascadingStyle>
  </Document>
</kml>
```

13. Este archivo en formato pdf deberá incorporarse al trámite TAD correspondiente.