



Ministerio de
Desarrollo Productivo
Argentina

Secretaría de
Comercio Interior

Subsecretaría de Políticas
para el Mercado Interno



Ahora 12

Informe de Monitoreo

Diciembre 2021



Resumen ejecutivo

Diciembre 2021

● \$ 944.202 millones
(71.565 mil operaciones)

VOLUMEN DE VENTAS
2021

● \$ 111.591 millones
(6.951 mil operaciones)

VOLUMEN DE VENTAS
NOVIEMBRE 2021

+13%
intermensual

● \$ 121.354 millones
(9.015 mil operaciones)

VOLUMEN DE VENTAS
DICIEMBRE 2021

+9%
intermensual

RUBROS CON MAYORES VENTAS MENSUALES



29%
Indumentaria



26%
Electrodomésticos



7%
Materiales para
la construcción

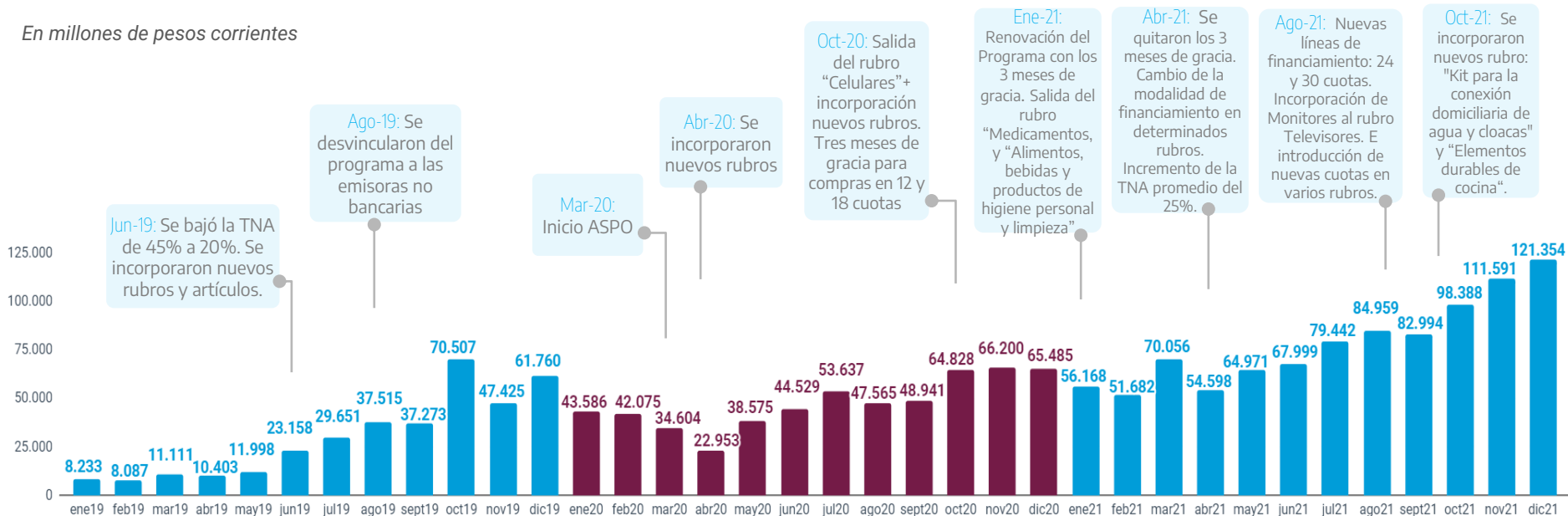
Resumen ejecutivo

- En diciembre, **las ventas del programa cerraron el año 2021 con un récord histórico**. El nivel de facturación y los volúmenes de operaciones crecieron sustancialmente en términos interanuales un 85% y un 25% respectivamente.
- Se evidencia un destacado incremento i.m, potenciado por las compras de Navidad, de los rubros **Indumentaria, Calzado y Marroquinería y Turismo**. Dichos rubros registraron niveles de facturación sumamente superiores a los prepandemia.
- **Juguetes y Juegos de mesa** también exhibió un aumento tras haberse triplicado las unidades vendidas (+149% i.m).
- Todas las regiones del país presentaron una **aumento intermensual de la facturación y del consumo per cápita**, a excepción de **CABA** y el **noreste argentino**.
- Posteriormente al pico de facturación y operaciones alcanzado en noviembre que registraron tanto **los APD como las PCE**, se resalta una **contracción de su desempeño**, llegando a niveles inferiores a los de octubre.

Volumen de ventas en pesos corrientes

La facturación del programa cerró el año con un máximo histórico, ubicándose un 9% y 85% por encima del mes anterior como del mismo periodo del año pasado respectivamente.

En millones de pesos corrientes



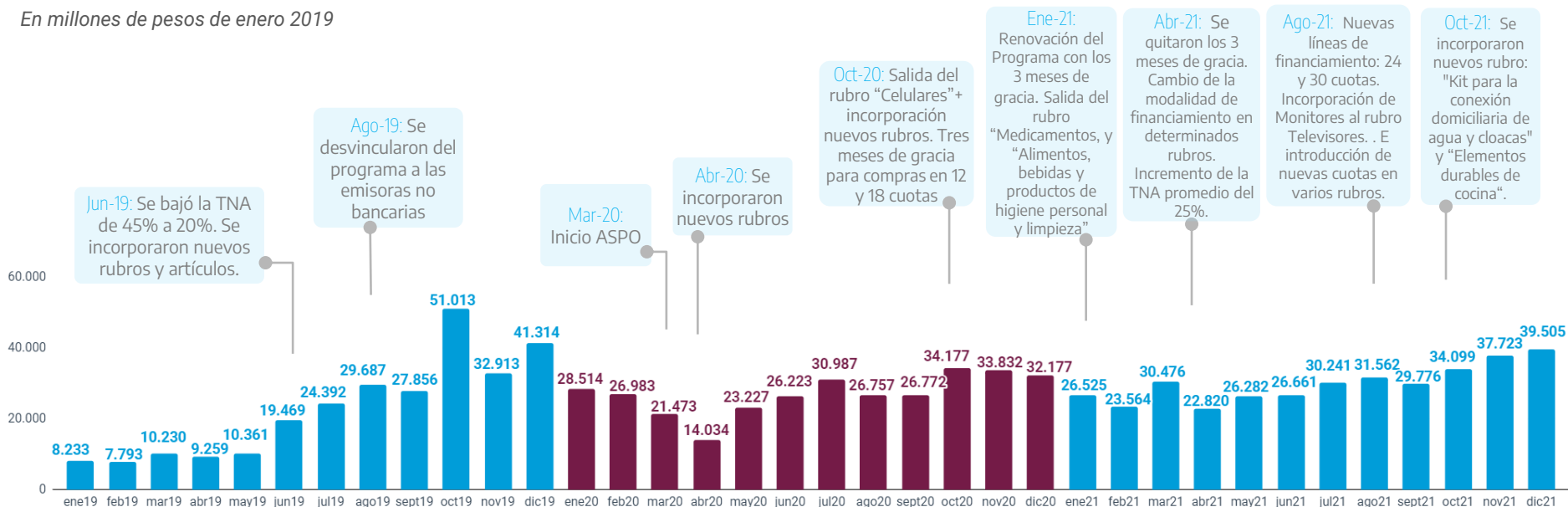
Datos provisorios

Fuente: DNPDMI en base a datos aportados por las tarjetas de crédito

Volumen de ventas en pesos constantes

En la medición a pesos constantes, las ventas registraron un crecimiento del 5% con respecto a noviembre.

En millones de pesos de enero 2019



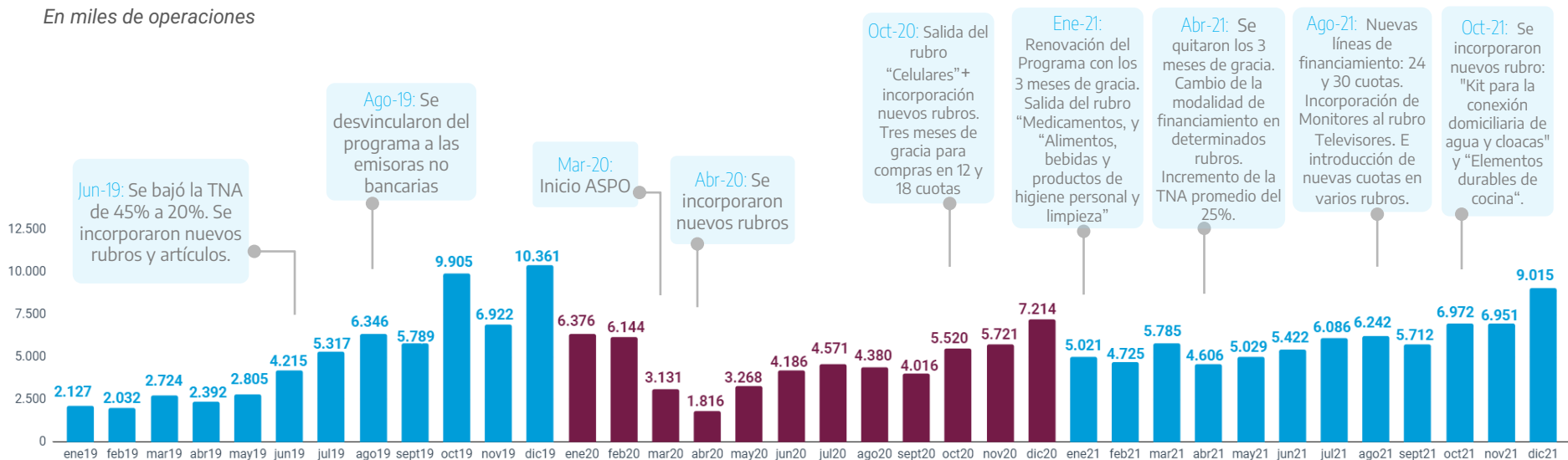
Datos provisionarios

Fuente: DNPDMI en base a datos aportados por las tarjetas de crédito

Cantidad de operaciones

Las operaciones, potenciadas por las compras de Navidad, registraron **un salto positivo del 30% respecto a noviembre.**

En miles de operaciones

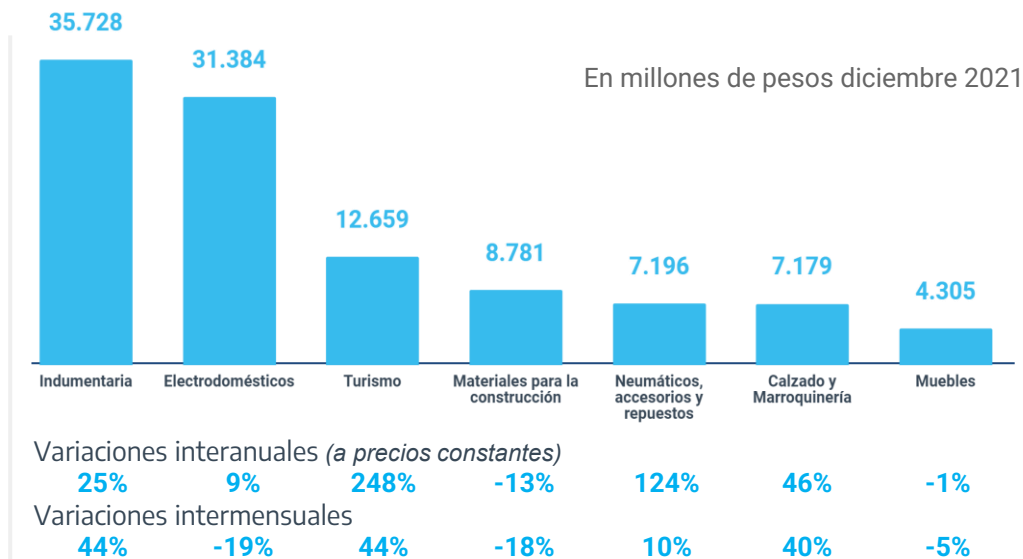
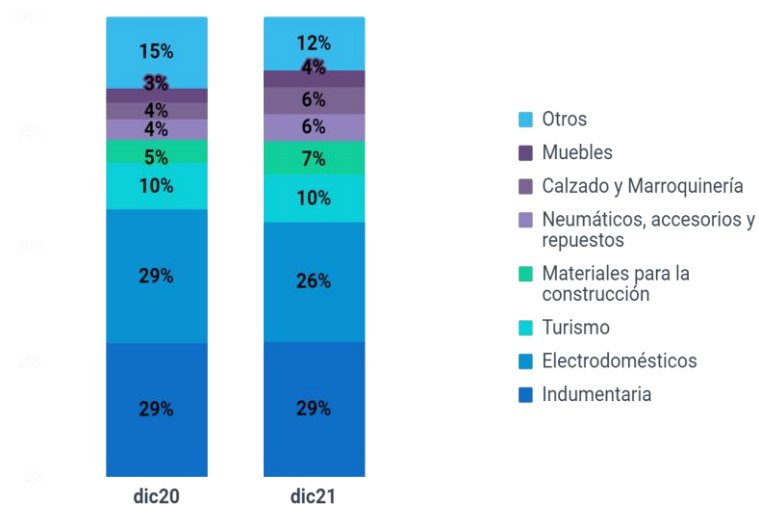


Datos provisorios

Fuente: DNPDMI en base a datos aportados por las tarjetas de crédito

Ventas por rubro

Indumentaria, Calzado y Marroquinería y Turismo fueron los rubros más elegidos para las compras de Navidad. Los mismos registraron una significativa suba intermensual tanto a precios corrientes como constantes (en torno al 35% y 40%). Mientras que los **rubros relacionados al hogar** (Electrodomésticos, Materiales para la Construcción y Muebles) exhibieron una caída de las ventas.



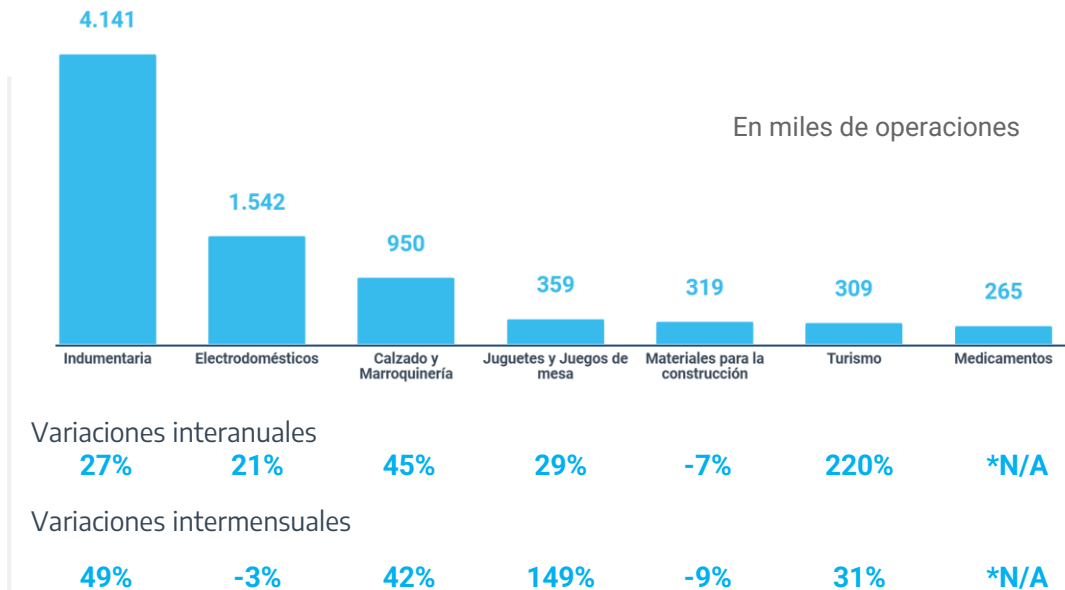
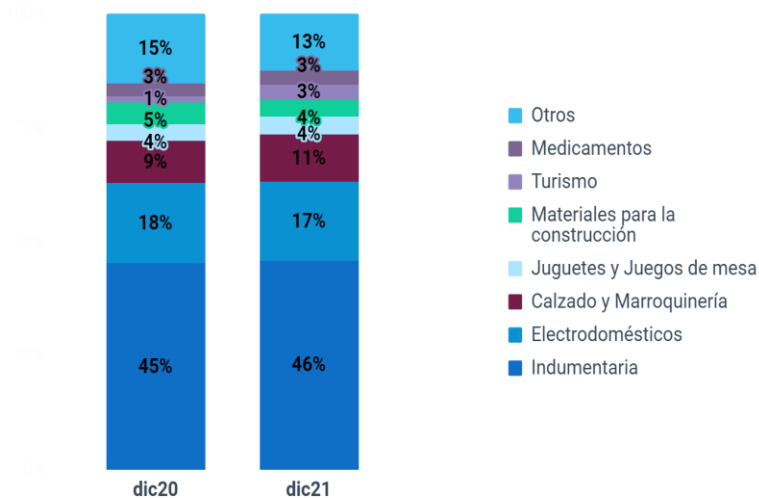
Datos provisorios

* Electrodomésticos incluye los rubros Línea Blanca, Pequeños Electrodomésticos y Televisores.

Fuente: DNPDMI en base a datos aportados por las tarjetas de crédito

Operaciones por rubro

Del mismo modo, la festividad de la navidad dinamizó las operaciones de los **Juguetes y Juegos de mesa**. Dicho rubro presentó un fuerte crecimiento mensual de 149%, y se ubicó un 29% por encima de diciembre 2020.



Datos provisorios

* Electrodomésticos incluye los rubros Línea Blanca, Pequeños Electrodomésticos y Televisores.

* Para el caso de Medicamentos no se puede calcular la variación interanual / intermensual por falta de datos.

Fuente: DNPDMI en base a datos aportados por las tarjetas de crédito

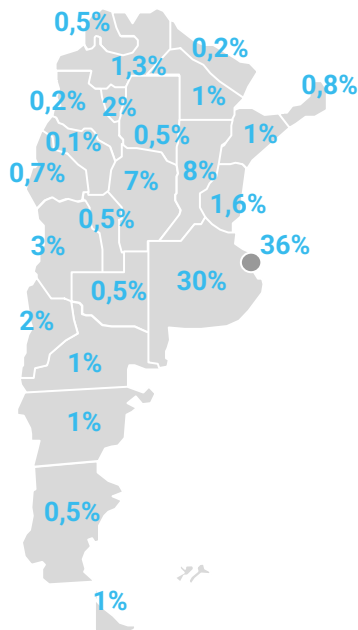
Facturación por provincia

PARTICIPACIÓN DE LAS VENTAS POR PROVINCIA

Diciembre 2021

Buenos Aires: 30%
CABA: 36%
Centro: 18%
NOA: 5%
NEA: 3%
Cuyo: 4%
Patagonia: 5%

Buenos Aires, Centro, NOA y Patagonia recuperaron parte de la participación que habían perdido, luego de que CABA, el mes pasado, haya concentrado casi la mitad de las ventas del programa.



VAR. INTERMENSUAL DE LAS VENTAS POR PROVINCIA

Diciembre 2021 / Noviembre 2021

Buenos Aires: 20%
CABA: -4%
Centro: 12%
NOA: 22%
NEA: -2%
Cuyo: 16%
Patagonia: 30%

En diciembre, la región que presentó la mayor variación mensual positiva de facturación fue la **Patagonia** (+30%).

