

Anexo I

INSTITUTO NACIONAL DE ASUNTOS INDÍGENAS

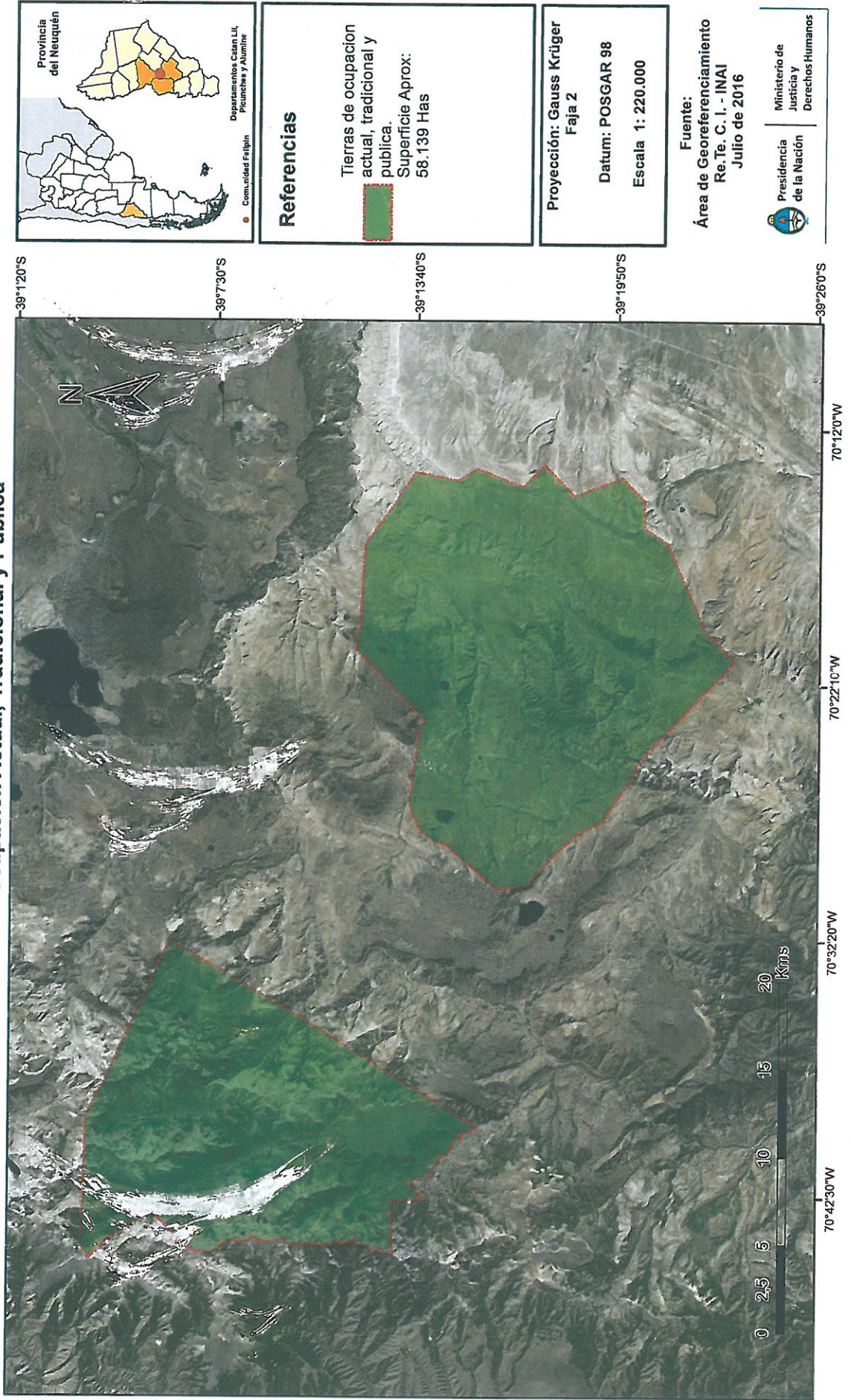
Programa Nacional Relevamiento Territorial de Comunidades Indígenas - Ejecución Ley Nº 26.160

Comunidad Felipin - Pueblo Mapuche

Personería Jurídica: DPPJ Nº4254

Parajes Chacaico, Los Molles, Charawilla y Chachil Departamento Catan Lil, Picunches y Alumine, Provincia del Neuquén, República Argentina.

Ocupación Actual, Tradicional y Pública





República Argentina - Poder Ejecutivo Nacional
Año 2017

Hoja Adicional de Firmas
Anexo

Número:

Referencia: Geo referenciamiento Comunidad Felipin

El documento fue importado por el sistema GEDO con un total de 1 pagina/s.