

Monitor de importaciones de bienes de capital productivo

Tercer trimestre 2025

Año 5 - N° 19 - Octubre 2025



**Ministerio
de Economía**
República Argentina

**Secretaría de
Política Económica**

**Subsecretaría de Programación
Microeconómica**

**Dirección Nacional de Estudios
Regionales y de Cadenas de Valor**

Resumen ejecutivo

Panorama general

- ▶ En el 3er trim. de 2025, las importaciones de bienes de capital productivo (BKP) alcanzaron los USD 3.483 millones. Dichas compras exhibieron un crecimiento interanual del 77,2% respecto al 3er trim. 2024 y un 42,9% respecto del mismo trimestre de 2023. Estos valores confirman el cuarto trimestre consecutivo con variación interanual positiva, señalando una fase de importante recuperación en la inversión en activos fijos productivos (hay que retroceder hasta fines del 2016, comienzos de 2017, para encontrar niveles similares de importación de BKP).
- ▶ Al segmentar el valor importado, el rubro asociado al transporte lideró la demanda con un 43% de participación, seguido por los BKP de uso específico (34%) y, por último, los BKP de uso general (23%)
- ▶ A nivel de producto (HS a 4 dígitos), se destacan en el ranking las aeronaves y vehículos espaciales (USD 564 millones), vehículos automóviles para el transporte de mercancías (USD 494 millones), y tractores (USD 403 millones).

Origen de las importaciones

- ▶ El Mercosur se consolidó como el principal proveedor de las compras totales de BKP, con una participación del 28% del valor total en el 3er trim. 2025. Este liderazgo regional resultó motorizado por su alta participación en los BKP asociados al transporte.
- ▶ En contraste, para las categorías de BKP de uso específico y BKP de uso general, los principales orígenes geográficos son China y la Unión Europea. Estos dos mercados concentraron el 60% de las compras externas de BKP de uso específico, y de forma análoga, el 57% de las adquisiciones externas de BKP de uso general. Es relevante destacar que China es el principal proveedor en ambas categorías: BKP asociados al uso específico y BKP de uso general.

Resumen ejecutivo

Sectores demandantes y principales productos importados

- ▶ El sector de Fabricación de vehículos automotores lideró la demanda con un volumen de USD 630 millones en adquisiciones de BKP. A continuación, se posicionaron el sector de Transporte aéreo de pasajeros (USD 536 millones) y la Venta al por mayor de máquinas, equipos y materiales conexos (USD 418 millones).
- ▶ En cuanto a la composición de las compras, el sector de Fabricación de vehículos automotores focalizó sus adquisiciones en vehículos automóviles para transporte de mercancías, de carga máxima ≤ 5 tn, tractores de carretera para semirremolques y vehículos automóviles para el transporte de mercancías con carga máxima > 5 tn y ≤ 20 tn.
- ▶ El sector de Transporte aéreo de pasajeros centró su inversión en la compra de aviones comerciales y demás vehículos aéreos. Por su parte, la venta al por mayor de máquinas, equipos y materiales conexos demandó primordialmente motores de émbolo de encendido por compresión, cargadoras y palas de carga frontal, y aparatos de medicina, cirugía y odontología.

Bienes de capital de uso específico

- ▶ En el 3er trim. 2025, las importaciones de BKP de uso específico alcanzaron los USD 1.193 millones, constituyendo el 34% de la composición total. Este segmento registró una expansión interanual del +30,7% respecto del 3er trim. 2024 y una variación positiva del +5,9% en la comparación I con el 2do trim. de 2025.
- ▶ Entre estos BKP predominaron las topadoras y excavadoras (especialmente cargadoras y palas de carga frontal) con una cuota del 9% del total de estas compras y una variación interanual del +95,2%. Asimismo, el instrumental y aparatos de medicina y cirugía (incluyendo aparatos de electrodiagnóstico y de diagnóstico mediante escáner) representaron el 9% de participación y exhibieron un crecimiento interanual del +39,8%. Las máquinas y aparatos mecánicos con función propia (incluyendo equipos para mezclar y robots) contribuyeron con un 8% y crecieron un +32,9% en términos interanuales.
- ▶ La estructura de la demanda sectorial de BKP de uso específico fue liderada por la venta al por mayor de maquinarias y equipos conexos (24%). Otros sectores demandantes de relevancia incluyeron la venta al por mayor de aparatos de uso doméstico (6%), la fabricación de maquinaria y equipo de uso general (6%), y la fabricación de maquinaria y equipo de uso especial (5%).

Resumen ejecutivo

Bienes de capital de uso general

- ▶ En el 3er trim. 2025, las importaciones de BKP de uso general totalizaron USD 802 millones, lo que equivale al 23% del agregado BKP. El segmento demostró un crecimiento del +43,7% en la comparación interanual y un incremento del +18,9% respecto del 2do trim. de 2025.
- ▶ Los principales productos importados en esta categoría fueron las bombas y compresores de aire (incluyendo ventiladores), que concentraron el 10% de estas compras y registraron un crecimiento interanual del +32,6%. Las carretillas apiladoras (autopropulsadas y con motor eléctrico) representaron de igual forma el 10% de la participación, con una variación interanual del +26,4%. Adicionalmente, se destacaron las centrífugadoras (aparatos para filtrar el aceite, gases, etc.) con 9% de participación y una variación interanual del +15,5%.
- ▶ Respecto a la composición de la demanda, el sector de la venta al por mayor de máquinas, equipos y materiales conexos se situó como el principal demandante con una participación del 18%. Le siguieron en importancia la fabricación de maquinaria y equipo de uso general y los aparatos de uso doméstico, con participaciones del 6% y 4%, respectivamente.

Bienes de capital vinculados al transporte

- ▶ Las importaciones de BKP vinculados al transporte constituyeron el 43% del total de BKP, alcanzando un valor de USD 1.488 millones en el 3er trim. 2025. Este segmento exhibió el mayor dinamismo relativo, con un crecimiento del +200,0% respecto del 3er trim. 2024 y un aumento secuencial del +13,4% frente al 2do trim. de 2025.
- ▶ El liderazgo en la composición de este rubro corresponde a la adquisición de aeronaves y vehículos espaciales (principalmente aviones comerciales), que representaron el 38% de las compras del segmento y registraron una expansión interanual del +345,8%. Las importaciones de automóviles para el transporte de mercancías contribuyeron con el 33% del rubro, registrando una variación interanual del +127,5%. Los tractores de carretera para semirremolques representaron el 23% con una variación interanual del 208,1%.
- ▶ Los dos principales sectores demandantes concentraron el 76% del valor importado en este rubro. El sector de la fabricación de vehículos (40%) lideró la demanda, siendo las propias terminales automotrices las empresas importadoras. El segundo sector de alta relevancia fue el servicio de transporte aéreo de pasajeros (36%). Cabe destacar que el Gobierno simplificó el ingreso de aeronaves al agilizar el proceso de certificaciones mediante la Resolución N° 624/2025.

Definición y alcance de los BKP

¿Cuales son los Bienes de Capital Productivo (BKP)?

El universo de BKP surge a partir del uso económico “Bienes de Capital” de la clasificación del INDEC, pero considerando exclusivamente aquellos equipos destinados a inversiones que genuinamente contribuyen a expandir las posibilidades de producción, excluyendo productos que típicamente no están orientados a inversiones productivas desde una perspectiva sectorial (como vehículos automotores, maquinaria de oficina, teléfonos celulares, televisores y aparatos de audio, muebles, etc.).*

¿Qué motiva su identificación?

Dado su enfoque basado en las definiciones de Cuentas Nacionales, el uso económico “Bienes de Capital” incluye productos que no son necesariamente maquinaria y equipo con impacto en la inversión productiva, por ejemplo televisores, aparatos de audio, muebles, etc. Por tanto, al restringir el universo de análisis, se obtiene una aproximación más precisa de la evolución de las maquinarias, equipos y sus partes directamente relacionadas con la producción de otros bienes y servicios.

¿Cómo se construye el grupo?

La clasificación de los BKP parte de:

1. La selección según criterio sectorial de un conjunto de 26 ramas de actividad por CIIU a 4 dígitos.
2. La identificación de las posiciones arancelarias a nivel subpartida (6 dígitos del Sistema Armonizado) correspondientes a esos CIIU. La mayoría de estas ramas son consideradas integralmente, mientras que 3 de ellas sólo incluyen una selección parcial de sus subpartidas.
3. El volumen de comercio registrado proviene de la Dirección General de Aduanas.
4. Se excluyen las importaciones temporales para su transformación, las mismas no están destinadas a ser utilizadas como BKP.

¿Qué tipo de BKP están incluidos?

Según criterio sectorial, cada subpartida es clasificada de acuerdo al tipo de utilización del BKP en aquellos de **uso específico**, **uso general** y los vinculados al **transporte**.

*También se excluyen todas las importaciones temporales para su posterior transformación y exportación (a priori estos productos no deberían quedar en el mercado interno).

Definición y alcance de los BKP

¿Qué productos están incluidos en cada segmento?

Uso Específico

Equipos demandados por una rama de actividad particular



Maquinaria agropecuaria y forestal



Maquinaria para alimentos y bebidas



Maquinaria para minas y canteras



Equipos para proyectos energéticos

Otros: máquinas-herramienta, equipos metalúrgicos, equipos textiles, etc.

Uso General

Equipos utilizados de manera transversal por distintos sectores



Hornos industriales



Compresores industriales



Bombas industriales



Equipos de elevación y manipulación

Otros: motores, tanques, depósitos, generadores, etc.

Transporte

Equipos empleados para el transporte



Vehículos automotores



Equipos aeronáuticos y espaciales



Locomotoras y material rodante



Equipos navales

Otros: carrocerías para vehículos automotores; remolques y semirremolques, etc.

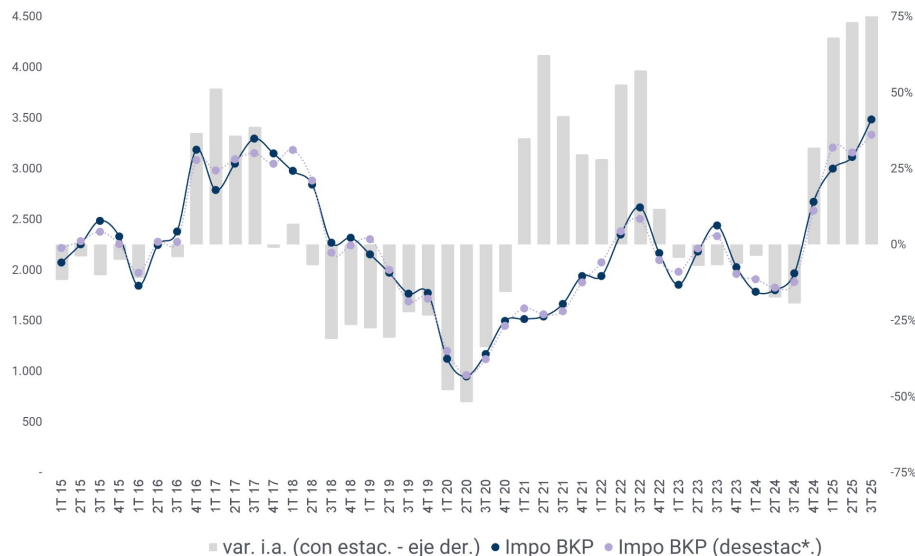
¿Cómo se clasifican sus sectores demandantes?

Los sectores demandantes se construyen a partir de la **CLAE a 3 dígitos declarados por las empresas importadoras** en ARCA.

Panorama General

Importaciones de bienes de capital productivo

Millones USD CIF y var. ia. en %



Tasa anual acumulada 2015 - 2024: -1,2%

Var. i.a.

Tasa anual acumulada 3T 2015 - 3T 2025: +3,4%

**3T 25 - 3T 24:
+77,2%**

Las importaciones de bienes de capital productivo (BKP) alcanzaron los USD 3.483 millones en el 3er trim. 2025, creciendo un 77,2% respecto al mismo trimestre de 2024 y 42,9% respecto al del año 2023, resultando la cuarta variación positiva luego de 7 trimestres con caídas interanuales.

Al analizar la serie desestacionalizada* se observa un crecimiento de dichas importaciones del 5,6% con relación al 2do trimestre de 2025.

Las compras de este tipo de bienes representaron el 15% de las importaciones totales del trimestre.

El segmento de mayor valor importado correspondió a BKP de **transporte** (43%), seguido por BKP asociados al **uso específico** (34%) y por último a BKP de **uso general** (23%).

* Metodología de índices de variación estacional. Los coeficientes de desestacionalización se actualizan a medida que se incorporan nuevos periodos.

Fuente: Subsecretaría de Programación Microeconómica con base en Aduana.

Panorama General

- ▶ A nivel de producto se destacaron las importaciones de aviones y demás vehículos aéreos, vehículos automóviles para el transporte de mercancías, tractores, topadoras y excavadoras e instrumental y aparatos de medicina y cirugía.
- ▶ La compra de aviones lideró el ranking, registrando una variación de casi 350% respecto del 3er trim. 2024; donde los aviones comerciales mayores a 15 mil kg. (mayor producto importado) incrementaron sus importaciones en un 437,8%.
- ▶ Se destaca el crecimiento interanual en las compras de vehículos para el transporte de mercancías (124,3%), entre los más importados se destacan los vehículos con encendido por chispa, carga máxima <= 5 t (85,6%), "diesel o semi-diesel" con carga máxima > 5 y <=20 t (167,7%) y de carga máxima <= 5 t (285,3%).
- ▶ Los tractores en su conjunto mostraron un incremento del 129,8%, debido principalmente a las compras de tractores de carreteras para semirremolques (83% de la categoría). En cuarto lugar, se posicionan las topadoras y excavadoras con un incremento del 95,2%, en términos interanuales, explicado principalmente por el aumento en la compra de cargadoras y palas de carga frontal (107,3%), palas mecánicas (109,4%) y niveladoras (108,3%).
- ▶ El Mercosur fue el principal origen de las compras totales de BKP debido a su participación en BKP asociados al transporte (principalmente en tractores de carretera para semirremolques), seguido por China, quien lidera tanto en BKP asociados al uso específico como en BKP de uso general.

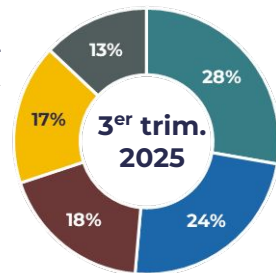
Top 10 productos (HS a 4 dig.)

Importaciones Millones USD CIF



60% de
las
M BKP

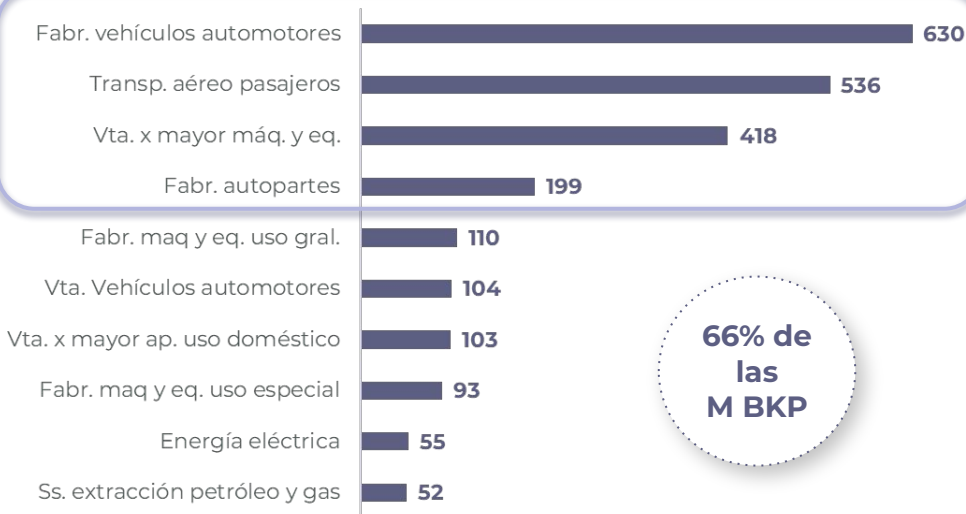
Origen Participación USD CIF (%)



■ Mercosur
■ China
■ Unión Europea
■ Estados Unidos
■ Resto del mundo

Panorama General

Top 10 sectores demandantes Importaciones Millones USD CIF



66% de
las
M BKP

Sectores demandantes* y principales productos importados

Fabricación de vehículos automotores: vehículos automóviles para transporte de mercancías, de carga máxima ≤ 5 tn, tractores de carretera para semirremolques y vehículos automóviles para el transporte de mercancías con carga máxima > 5 tn y ≤ 20 tn. Adquiridos por las principales automotrices en relación con sus diversas estrategias comerciales, destacándose tanto la compra de camiones, como SUVs y pick ups.

Transporte aéreo de pasajeros: principalmente aviones comerciales y demás vehículos aéreos. En menor medida, helicópteros.

Venta al por mayor de máquinas, equipos y materiales conexos: motores de émbolo de encendido por compresión, cargadoras y palas de carga frontal, máquinas cuya superestructura gire 360 grados, carretillas autopropulsadas, palas mecánicas y cargadoras, convertidores estáticos y instrumentos y aparatos de la medicina, cirugía, odontología.

Fabricación de autopartes: tractores de carretera para semirremolques, aviones y demás vehículos aéreos de peso superior a 2.000 kg, vehículos automóviles p/transporte de mercancías, c/motor de émbolo "pistón" de encendido por compresión "diesel o semi-diesel", de peso total c/carga máxima > 20 tn y con carga máxima > 5 tn e ≤ 20 tn y compresores del tipo de los utilizados en los equipos frigoríficos.

* Los datos corresponden a la actividad principal (CLAE) declarada ante ARCA por parte de las firmas importadoras.

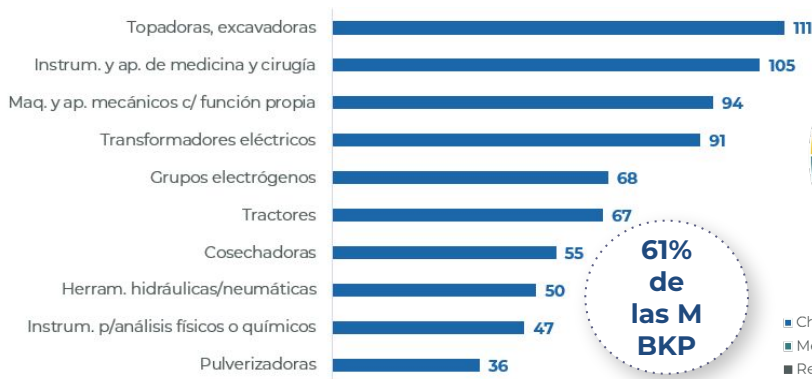
Fuente: Subsecretaría de Programación Microeconómica con base en Aduana.

Bienes de capital de uso específico

- ▶ En el 3^{er} trim. 2025 las importaciones de BKP de uso específico, 34% del total, alcanzaron los USD 1.193 millones (+30,7% respecto del 3^{er} trim. 2024 y +5,9% respecto de 2^{do} trim. de 2025).
- ▶ Entre los productos importados predominaron las topadoras y excavadoras (particularmente cargadoras y palas de carga frontal) con una participación del 9% de estas compras y una var. i.a. 95,2%; instrumentos y aparatos de medicina y cirugía (aparatos de electrodiagnóstico y de diagnóstico mediante escáner) con part. 9% y var. i.a. +39,8%; máquinas y aparatos mecánicos con función propia (máquinas para mezclar, para la preparación de aceite, robots industriales) con part. 8%; var. i.a. +32,9%.

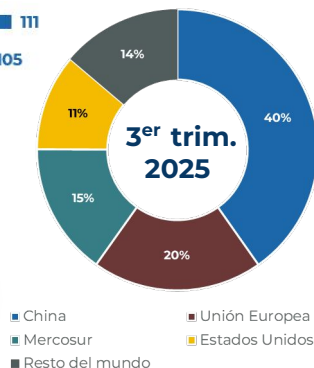
- ▶ Los principales orígenes fueron China y la Unión Europea concentrando 60% de las compras externas de BKP de uso específico.
- ▶ Los principales sectores demandantes* de importaciones de BKP de uso específico fueron la venta al por mayor de maquinarias y equipos conexos (24%), venta al por mayor de aparatos de uso domésticos (6%), fabricación de maquinaria y equipo de uso general (6%) y fabricación de maquinaria y equipo de uso especial (5%).

Top 10 productos (HS a 4 dig.)
Importaciones Mill. USD CIF



**61%
de
las M
BKP**

Origen
Participación USD CIF (%)



Top 10 sectores demandantes
Importaciones Mill. USD CIF



**58%
de
las M
BKP**

Bienes de capital de uso general

- ▶ En el 3^{er} trim. 2025 las importaciones de BKP de uso general, 23% del total, alcanzaron los USD 802 millones (+43,7% respecto del 3^{er} trim. 2024 y +18,9% respecto de 2^{do} trim. de 2025).
- ▶ Entre los productos importados se registraron bombas y compresores de aire (del tipo utilizado en los frigoríficos, ventiladores) con una participación del 10% de estas compras y una var. i.a. +32,6%; carretillas apiladoras (autopropulsadas y con motor eléctrico.) con part. de 10% y var. i.a. +26,4%; centrifugadoras (aparatos para filtrar el aceite, gases y depurar líquidos); con part. de 9% y var. i.a. +15,5%.
- ▶ Los principales orígenes fueron China y la Unión Europea, concentrando 57% de las compras externas de BKP de uso general.
- ▶ Entre los principales sectores demandantes* predominó la venta al por mayor de máquinas, equipo y materiales conexos con una participación del 18%, seguida la fabricación de maquinaria y equipo de uso general y aparatos de uso domésticos, con una participación del 6% y 4% respectivamente.

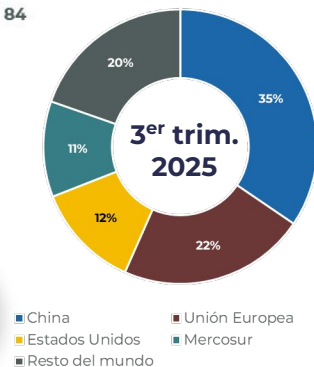
Top 10 productos (HS a 4 dig.)

Importaciones Mill. USD CIF



73%
de
las M
BKP

Origen Participación USD CIF (%)



Top 10 sectores demandantes

Importaciones Mill. USD CIF



45%
de
las M
BKP

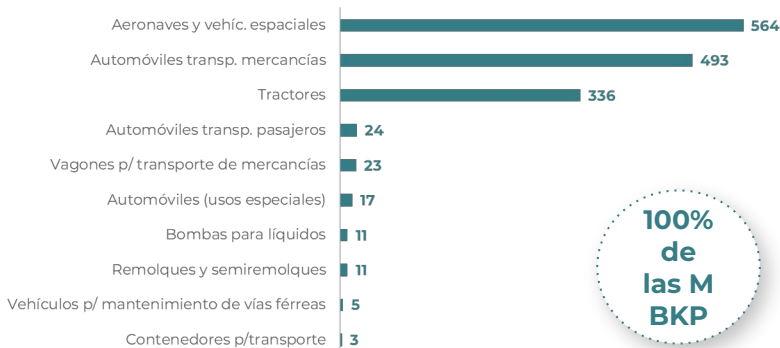
Fuente: Subsecretaría de Programación Microeconómica con base en Aduana.

*Los datos corresponden a la actividad principal (CLAE) declarada ante ARCA por parte de las firmas importadoras.

Bienes de capital vinculados al transporte

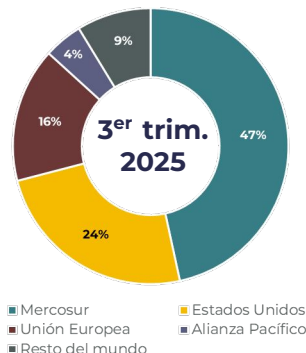
- ▶ En el 3er trim. 2025 las importaciones de BKP vinculados al transporte fueron 43% del total, alcanzaron los USD 1.488 millones (+200,0% respecto del 3er trim. 2024 y +13,4% respecto de 2do trim. de 2025).
- ▶ En las importaciones de este segmento se destaca la compra de aeronaves y vehículos espaciales (aviones comerciales y en menor medida, helicópteros) con una participación del 38% de estas compras y una var. i.a. de +345,8%; automóviles para el transporte de mercancías (vehículos de carga máx. ≤ 5t; "diesel o semi-diesel", con carga máx. > 5t y ≤ 20t y con carga máx. > 20t) con part. 33% y var. i.a. +127,5% y tractores de carretera para semirremolques con part. 23% y var. i.a. 208,1%.
- ▶ El Mercosur resultó el principal origen, seguido por Estados Unidos. Entre ambos orígenes concentran el 71% de las importaciones de BKP vinculadas al transporte.
- ▶ Los 2 principales sectores demandantes de importaciones* fueron la fabricación de vehículos (40%), siendo las propias terminales automotrices las empresas importadoras y el servicio de transporte aéreo de pasajeros (36%), aeronaves adquiridas por empresas como Aerolíneas Argentinas con la adquisición de un Boeing 737 MAX** y otras compañías *low cost* con aviones y demás vehículos aéreos, de más de a 15.000 k.
- ▶ Cabe destacar que el Gobierno simplificó el ingreso de aeronaves al agilizar el proceso de certificaciones mediante la Resolución N° 624/2025, reconociendo automáticamente certificados tipo de autoridades internacionales (FAA EE.UU., EASA Unión Europea, ANAC Brasil, CAA Reino Unido y TCCA Canadá).

Top 10 productos (HS a 4 dig.)
Importaciones Mill. USD CIF



100%
de
las M
BKP

Origen
Participación USD CIF (%)



Top 10 sectores demandantes
Importaciones Mill. USD CIF



97%
de
las M
BKP

*Los datos corresponden a la actividad principal (CLAE) declarada ante ARCA por parte de las firmas importadoras. ** Información obtenida a través de medios periodísticos.

Fuente: Subsecretaría de Programación Microeconómica con base en Aduana.

Autoridades y equipo de trabajo

Ministro de Economía

Luis Andrés Caputo

Secretario de Política Económica

José Luis Daza Narbona

Subsecretario de
Programación Microeconómica

Juan Manuel Garzón

Directora Nacional de Estudios Regionales y de Cadenas de Valor

Luciana Storti

Director de Información y Análisis de las Cadenas de Valor

Facundo Martín

Directora de Información y Análisis Regional

Florencia Garfinkel

Equipo de Trabajo

Leticia Busellini



**Ministerio
de Economía**
República Argentina