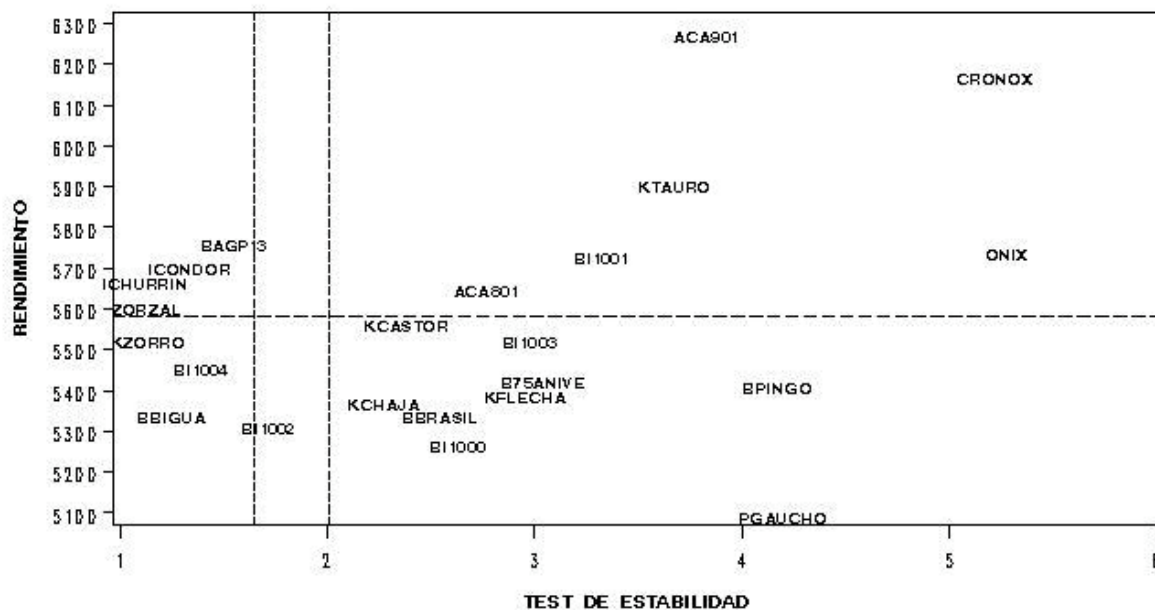


Test de estabilidad para las localidades de la Subregión II Sur



Interacción.

El rendimiento se dividió con el valor promedio.

Varietades

ICHurrin corresponde a LE 2249, ICondor corresponde a LE 2294. BAGP corresponde a Baguette Premiun, BI corresponde a BIOINTA, B corresponde a Buck, K corresponde a Klein, P corresponde a PROINTA.

Trabajo realizado en la EEA Marcos Juárez por la Lic. Beatriz Masiero - Ing. Carlos Bainotti.

Colaboraron desde INASE: Ing. Agr. Alberto H. M. Ballesteros; y los siguientes colaboradores técnicos (pasantes): Sr. Mariano Alejandro Mangieri, Sr. Álvaro Sebastián Martínez Noya y el Sr. Ignacio Pérez Recalde.