

HLB

ANÁLISIS EPIDEMIOLÓGICO
(datos a marzo 2019)

REPÚBLICA ARGENTINA



CAPACIDAD PRODUCTIVA

Con una superficie mayor a 135 mil hectáreas, la producción de fruta cítrica nacional equivale casi a dos veces la producción de Peras, Manzanas, Duraznos, Ciruelas, Pelones y Cerezas.



5300
PRODUCTORES



405
EMPAQUES



22 PLANTAS
INDUSTRIALES



91.490 PUESTOS
DE TRABAJO



1.178 Mill. U\$s
VALOR DE LA PRODUCCIÓN

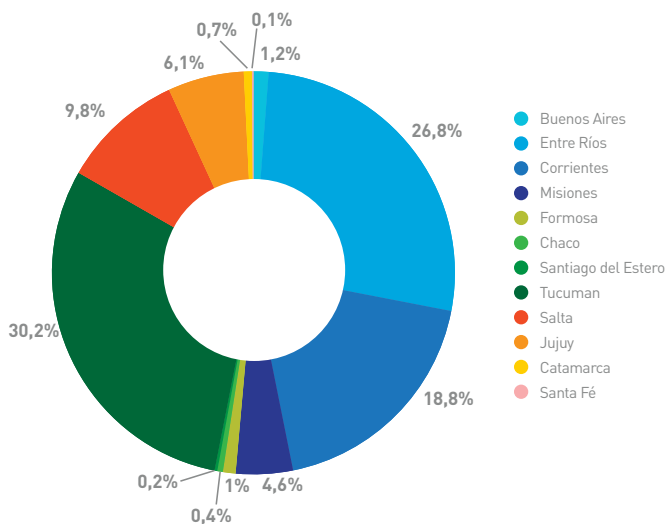
PRODUCCIÓN CITRÍCOLA

3,272 Mill
TONELADAS PRODUCIDAS

767 Mill U\$s
INGRESOS POR EXPORTACIÓN

8°
PRODUCTOR MUNDIAL
DE CÍTRICOS

DISTRIBUCIÓN DE LA SUPERFICIE



+360 MIL
TONELADAS EXPORTADAS

48 %
PARTICIPACIÓN
EXPORTACIONES DE FRUTA

UE y Rusia
PRINCIPALES DESTINOS
DE LA EXPORTACIÓN

SUPERFICIE IMPLANTADA

34,6 %  NARANJA

39,5 %  LIMÓN

21,9 %  MANDARINA

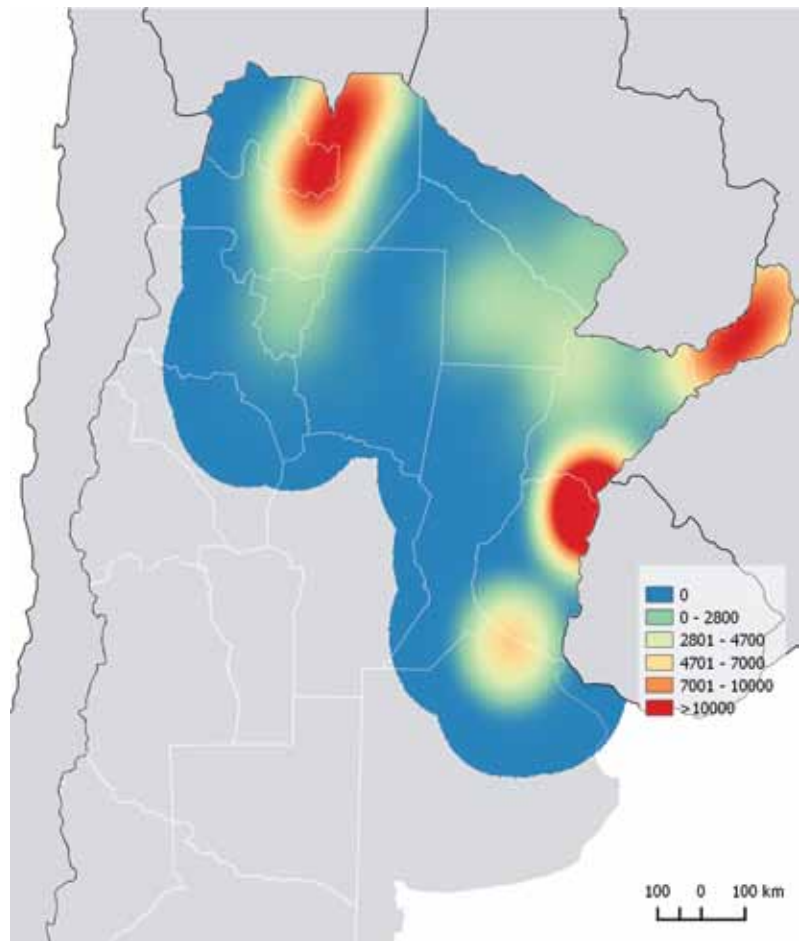
3,6 %  POMELO

VIGILANCIA FITOSANITARIA

INTENSIDAD DE MONITOREOS

Desde el 2010 el SENASA realiza acciones de monitoreo para la detección precoz del HLB y su insecto vector (*Diaphorina citri*) en plantaciones cítricas comerciales, arbolado urbano y plantas de traspatio.

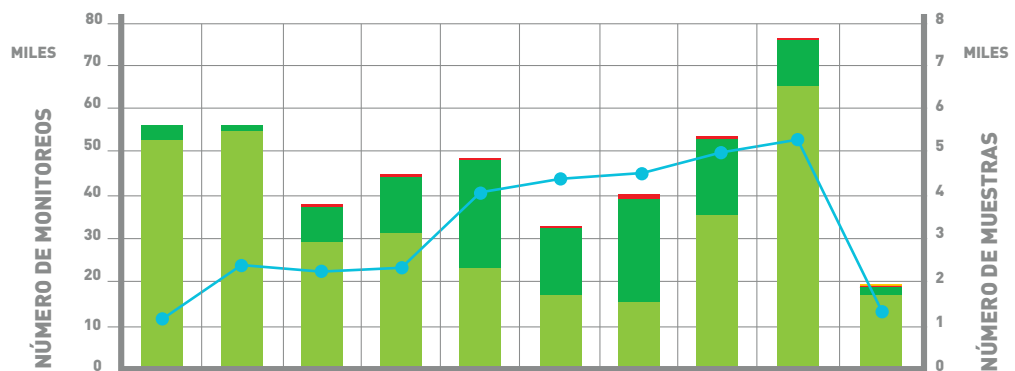
FUENTE: Datos Programa Nacional de Prevención del Huanglongbing (PNPHLB) a marzo de 2019.



MONITOREOS DESDE 2010 a marzo de 2019

+325 MIL
SITIOS MONITOREADOS

+47 MIL
MUESTRAS



	2010	2011	2012	2013	2014	2015	2016	2017	2018	2019
Material Vegetal positivo	0	0	15	40	8	41	106	44	91	4
Psílido Positivo	0	0	0	0	0	0	0	6	31	6
Material Vegetal Negativo	328	125	848	1.287	2.474	1.556	2.352	1.754	1.163	239
Psílido Negativo	5.241	5.457	2.892	3.128	2.328	1.685	1.548	3.515	6.586	1604
Sitios Monitoreados	11.092	23.999	22.204	23.152	40.279	43.519	44.910	49.140	52.428	13.604

VIGILANCIA FITOSANITARIA

RED DE TRAMPEO

Zona de ausencia de *Diaphorina citri*

En las áreas con ausencia del insecto vector del HLB (*Diaphorina citri*) el Senasa mantiene una Red de Trampeo, sobre lotes comerciales, viveros y áreas urbanas que permiten el monitoreo del vector en la provincia.

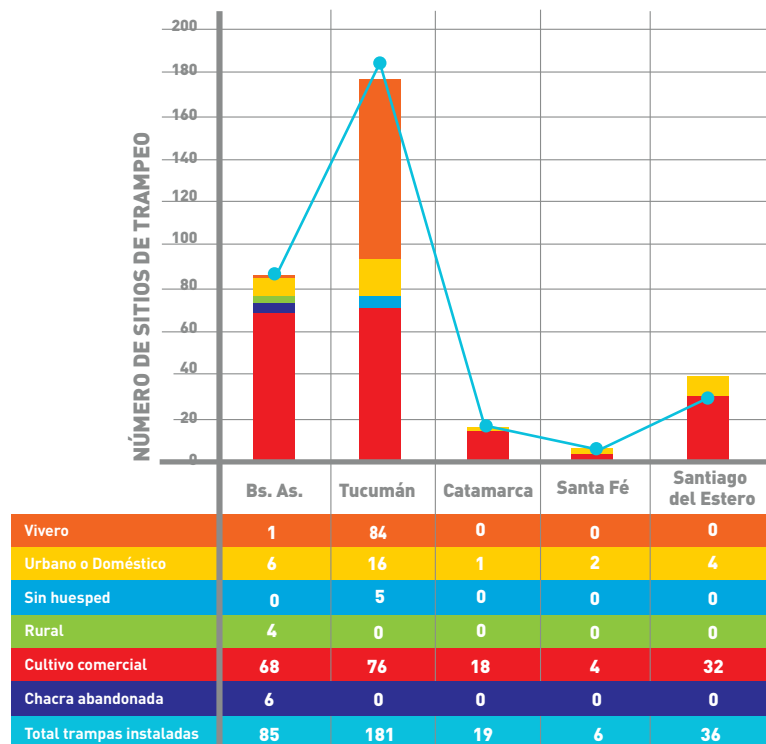
RED DE TRAMPEO

327

SITIOS DE TRAMPEO
DE DIAPHORINA CITRI

285

SITIOS DE TRAMPEO EN ÁREAS
CON AUSENCIA DE DIAPHORINA CITRI



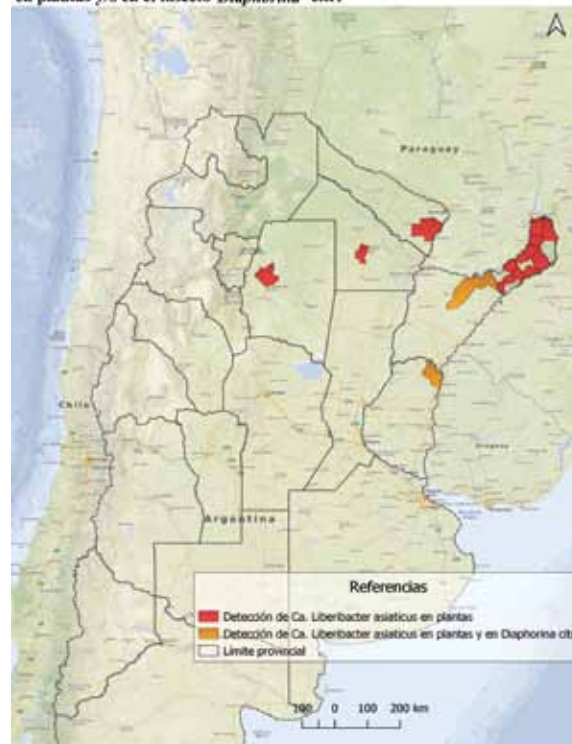
DETECCIONES DE HLB

DISTRIBUCION DE LAS DETECCIONES

En el 2012 se ha detectado por primera vez la presencia de la bacteria *Candidatus Liberibacter asiaticus* y en la actualidad afecta a 16 departamentos distribuidos en 6 provincias.

Las detecciones fueron realizadas durante monitoreos al principio en arbolado urbano y plantas de traspatio. Y luego fue avanzando hacia fincas comerciales.

Departamentos con detecciones de la bacteria *Cs. Liberibacter asiaticus* en plantas y/o en el insecto *Diaphorina citri*

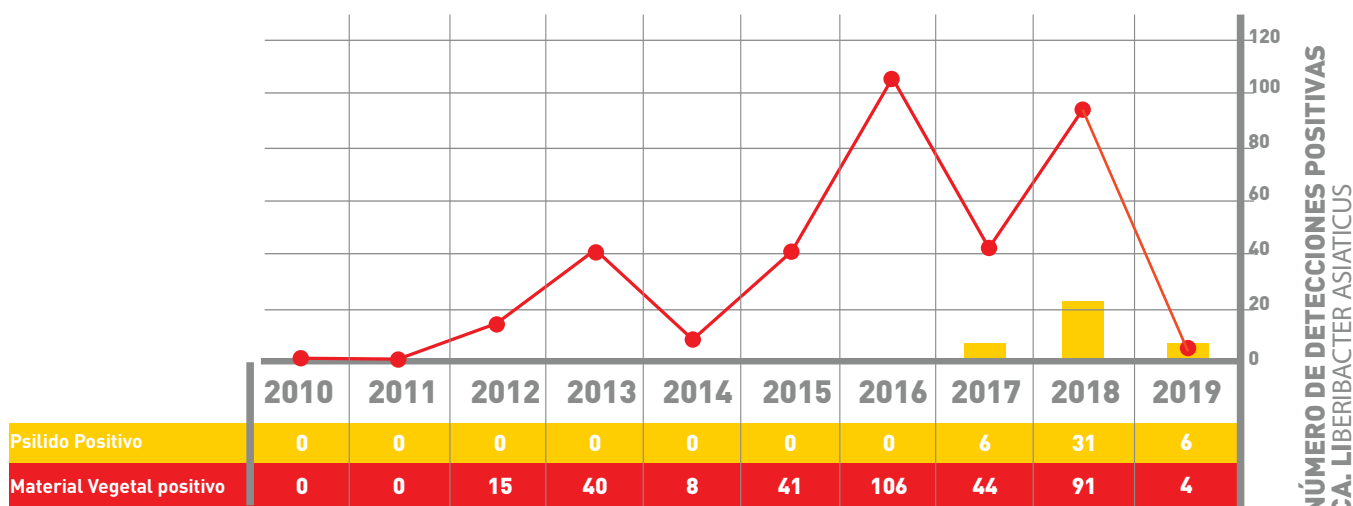


FUENTE: Datos Programa Nacional de Prevención del Huanglongbing (PNPHLB) a marzo de 2019

356 PLANTAS POSITIVAS A HLB
DETECTADAS Y ERRADICADAS

43 MUESTRAS DE D. CITRI
PORTADORAS DE LA BACTERIA

EVOLUCIÓN EN LA DETECCIONES DE POSITIVOS DE HLB



FUENTE: Datos Programa Nacional de Prevención del Huanglongbing (PNPHLB) a marzo de 2019

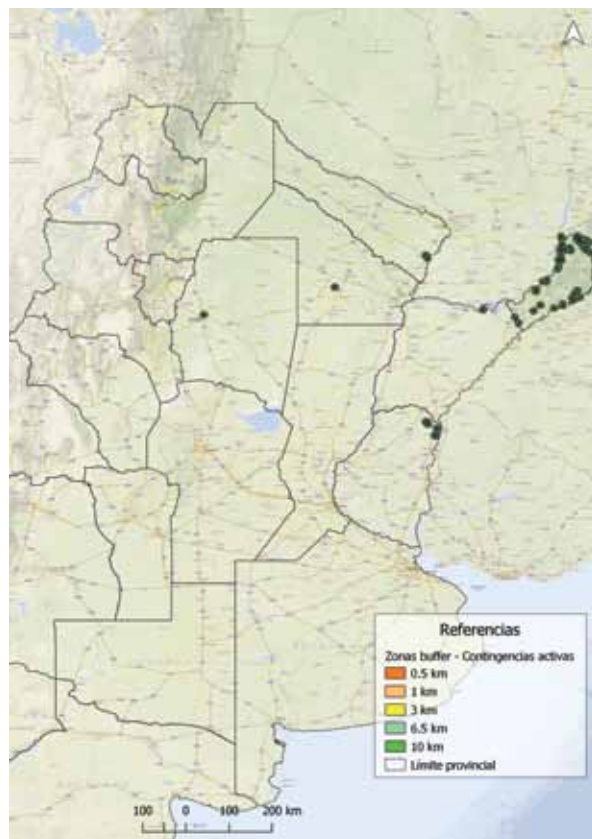
CONTINGENCIAS ACTIVAS

DISTRIBUCION DE LAS DETECCIONES

Ante la detección de cada brote de la enfermedad se ejecuta el Plan de Contingencia monitoreando de manera intensiva la zona (Res. SENASA 372/2016)

+86 MIL

**MONITOREOS ZONAS BAJO
CONTINGENCIA FITOSANITARIA**



FUENTE: Datos Programa Nacional de Prevención del Huanglongbing (PNPHLB) a marzo de 2019

Acciones Bajo Plan de Contingencia (Res. SENASA N° 372 de 2016) (mar 2019)

Provincia	Sitios Monitoreados	Monitoreos sin Muestra	Muestras Psílido	Positivo Psílido	Negativo Psílido	Muestras Material Vegetal	Positivo Material Vegetal	Negativo Material Vegetal
Entre Ríos	16245	9089	6837	33	6266	319	7	286
Corrientes	1173	907	77	9	64	189	66	111
Formosa	2262	1959	90	0	84	213	8	201
Chaco	246	231	2	0	2	13	1	12
Santiago del Estero	554	264	52	0	51	238	1	237
Misiones	66467	63360	48	1	38	3059	273	2794

Según la Resolución Senasa N° 165 del año 2013 y sus modificatorias, se prohíbe el traslado de fruta fresca cítrica sin proceso y material de propagación cítrico desde el Área en Contingencia Fitosanitaria HLB hacia el resto del territorio nacional. Área Bajo Control Oficial: provincia de Misiones, Chaco, Formosa y Santiago del Estero, junto con la zona comprendida al Noreste de la línea que une los puntos de Latitud -29.47758; longitud -56.81851 y Latitud -27.63458; Longitud -56.91739 correspondientes a la ubicación de los Puestos de control Fitozoosanitarios en las localidades de Villa Olivari y Yapeyú, ambas pertenecientes a la provincia de Corrientes.