

HLB

ANÁLISIS EPIDEMIOLÓGICO
(datos a julio 2019)

REPÚBLICA ARGENTINA



CAPACIDAD PRODUCTIVA

Con una superficie mayor a 135 mil hectáreas, la producción de fruta cítrica nacional equivale casi a dos veces la producción de Peras, Manzanas, Duraznos, Ciruelas, Pelones y Cerezas.



5300
PRODUCTORES



405
EMPAQUES



22 PLANTAS
INDUSTRIALES



91.490 PUESTOS
DE TRABAJO



1.178 Mill. U\$
VALOR DE LA PRODUCCIÓN

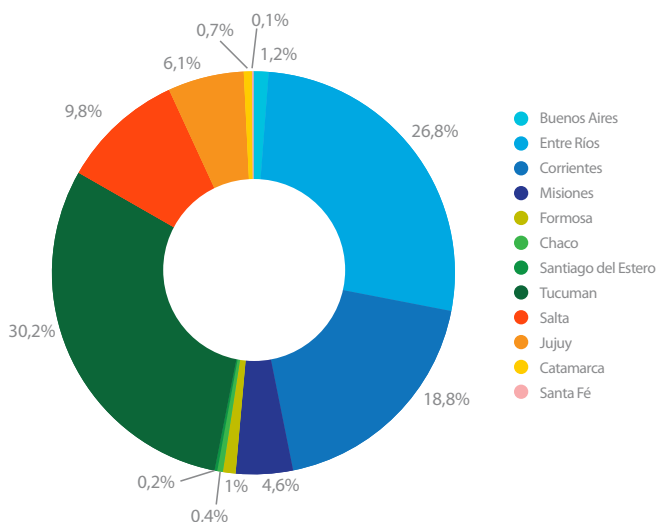
PRODUCCIÓN CITRÍCOLA

3,272 Mill
TONELADAS PRODUCIDAS

767 Mill U\$S
INGRESOS POR EXPORTACIÓN

8°
PRODUCTOR MUNDIAL
DE CÍTRICOS

DISTRIBUCIÓN DE LA SUPERFICIE



FUENTE: Federcitrus, Mayo 2018.

+360 MIL
TONELADAS EXPORTADAS

48 %
PARTICIPACIÓN
EXPORTACIONES DE FRUTA

UE y Rusia
PRINCIPALES DESTINOS
DE LA EXPORTACIÓN

SUPERFICIE IMPLANTADA

34,6 %  NARANJA

39,5 %  LIMÓN

21,9 %  MANDARINA

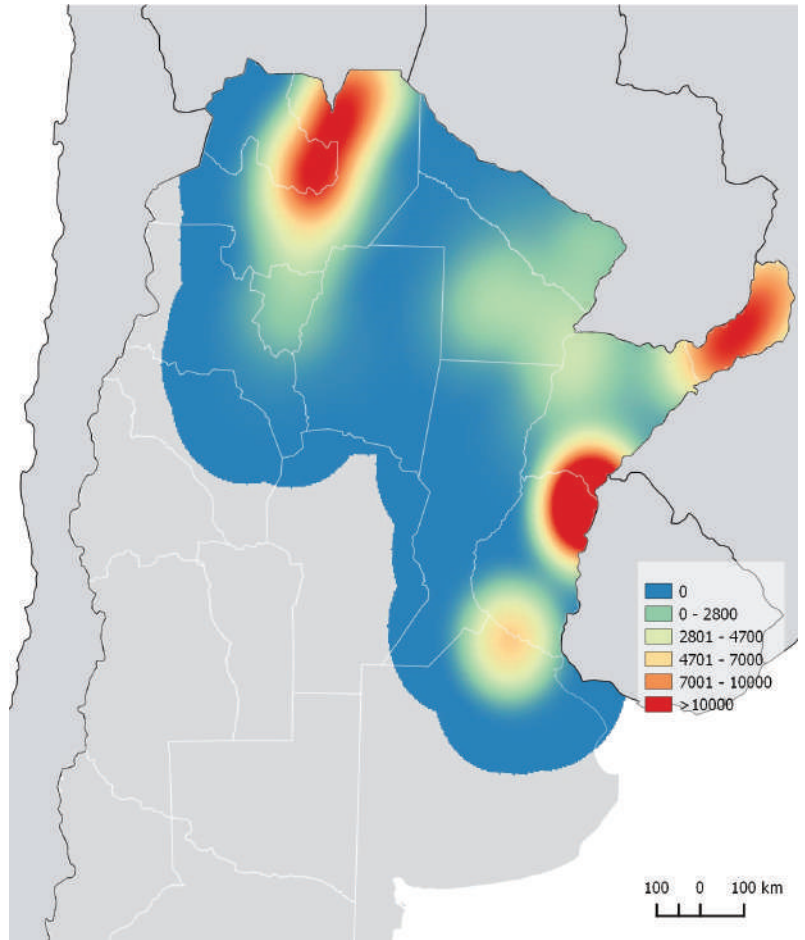
3,6 %  POMELO

VIGILANCIA FITOSANITARIA

INTENSIDAD DE MONITOREOS

Desde el 2010 el SENASA realiza acciones de monitoreo para la detección precoz del HLB y su insecto vector (*Diaphorina citri*) en plantaciones cítricas comerciales, arbolado urbano y plantas de traspatio.

FUENTE: Datos Programa Nacional de Prevención del Huanglongbing (PNPHLB) a julio de 2019.



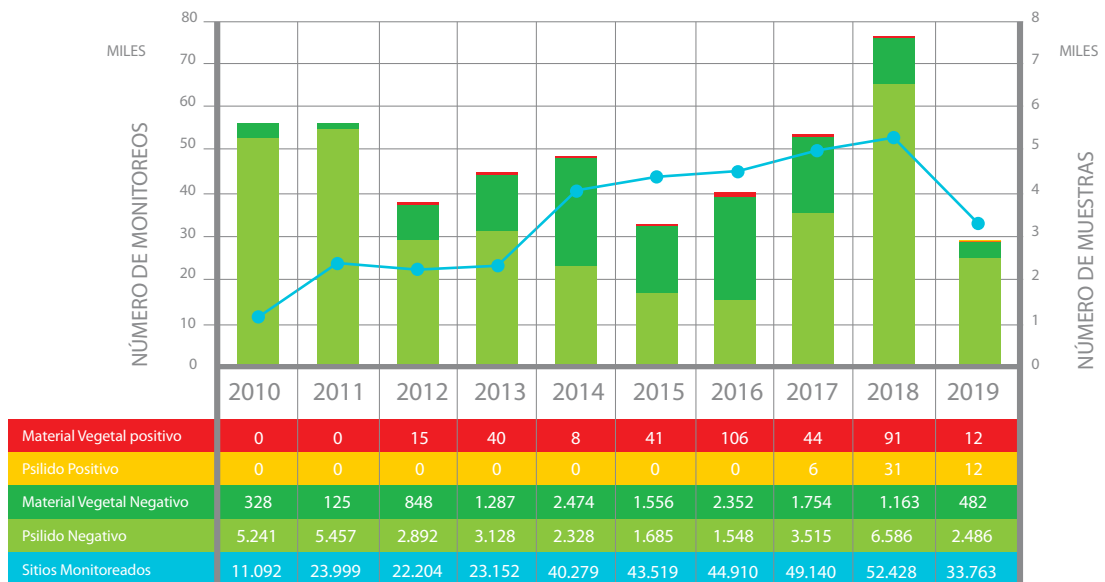
MONITOREOS DESDE 2010 a julio de 2019

+344 MIL

SITIOS MONITOREADOS

+48 MIL

MUESTRAS



VIGILANCIA FITOSANITARIA

RED DE TRAMPEO

Zona de ausencia de *Diaphorina citri*

En las áreas con ausencia del insecto vector del HLB (*Diaphorina citri*) el Senasa mantiene una Red de Trampeo, sobre lotes comerciales, viveros y áreas urbanas que permiten el monitoreo del vector en la provincia.

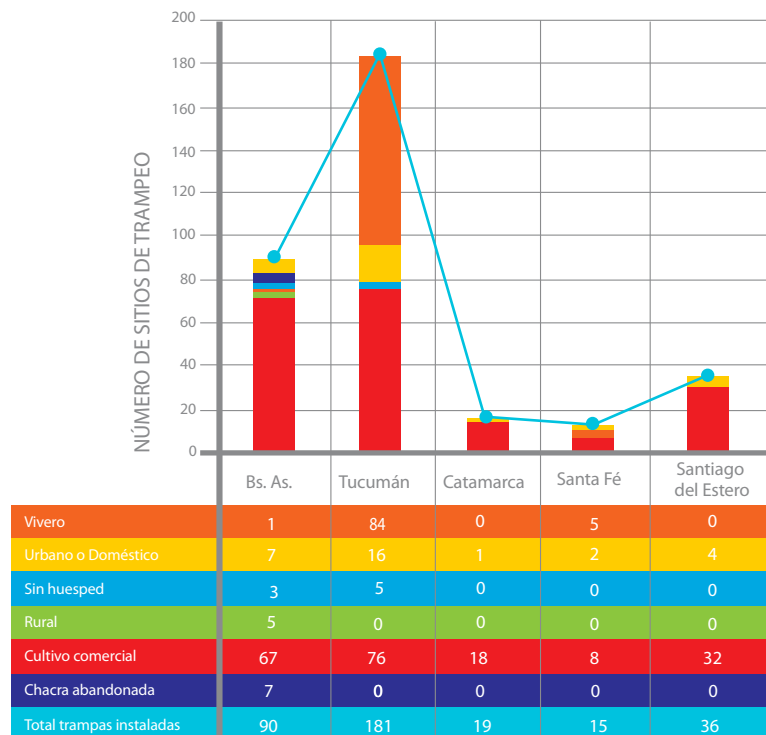
RED DE TRAMPEO

341

SITIOS DE TRAMPEO
DE DIAPHORINA CITRI

290

SITIOS DE TRAMPEO EN ÁREAS
CON AUSENCIA DE DIAPHORINA CITRI

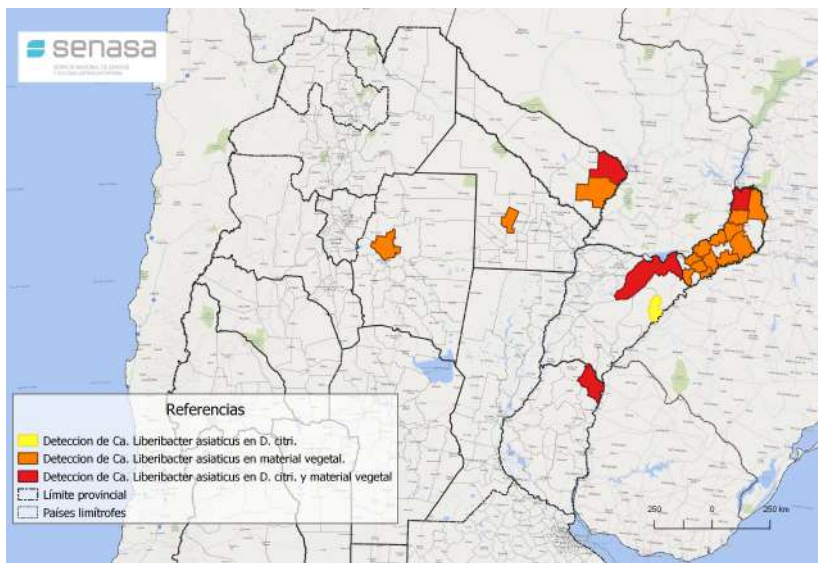


DETECCIONES DE HLB

DISTRIBUCION DE LAS DETECCIONES

En el 2012 se ha detectado por primera vez la presencia de la bacteria *Candidatus Liberibacter asiaticus* y en la actualidad afecta a 20 departamentos distribuidos en 6 provincias.

Las detecciones fueron realizadas durante monitoreos al principio en arbolado urbano y plantas de traspatio. Y luego fue avanzando hacia fincas comerciales.

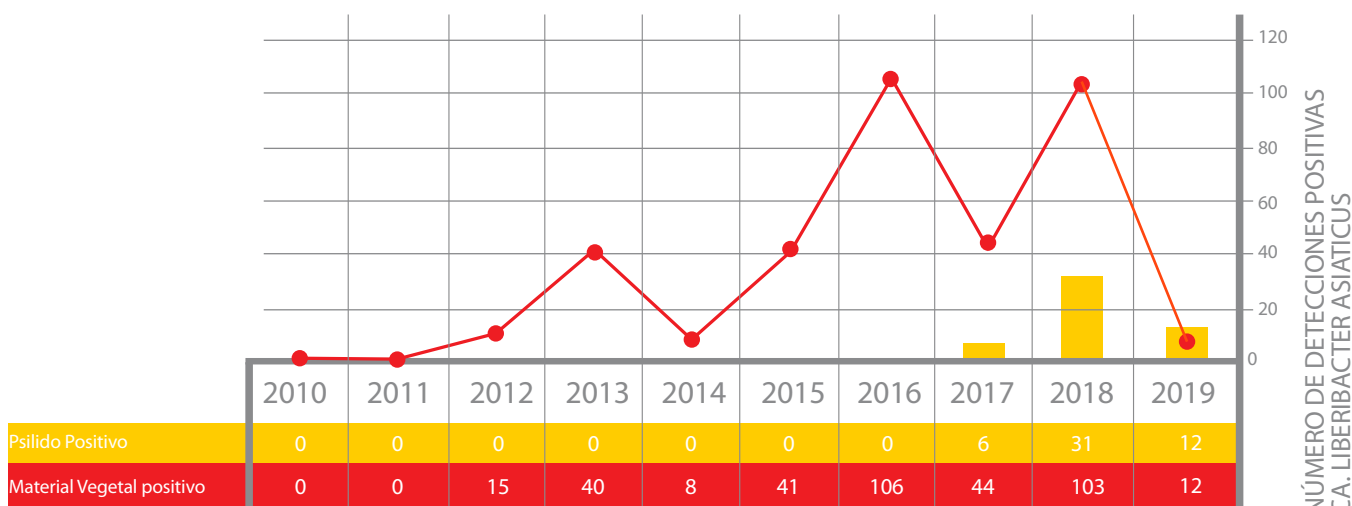


FUENTE: Datos Programa Nacional de Prevención del Huanglongbing (PNPHLB) a julio de 2019

369 PLANTAS POSITIVAS A HLB
DETECTADAS Y ERRADICADAS

49 MUESTRAS DE *D. CITRI*
PORTADORAS DE LA BACTERIA

EVOLUCIÓN EN LA DETECCIONES DE POSITIVOS DE HLB



FUENTE: Datos Programa Nacional de Prevención del Huanglongbing (PNPHLB) a julio de 2019

CONTINGENCIAS ACTIVAS

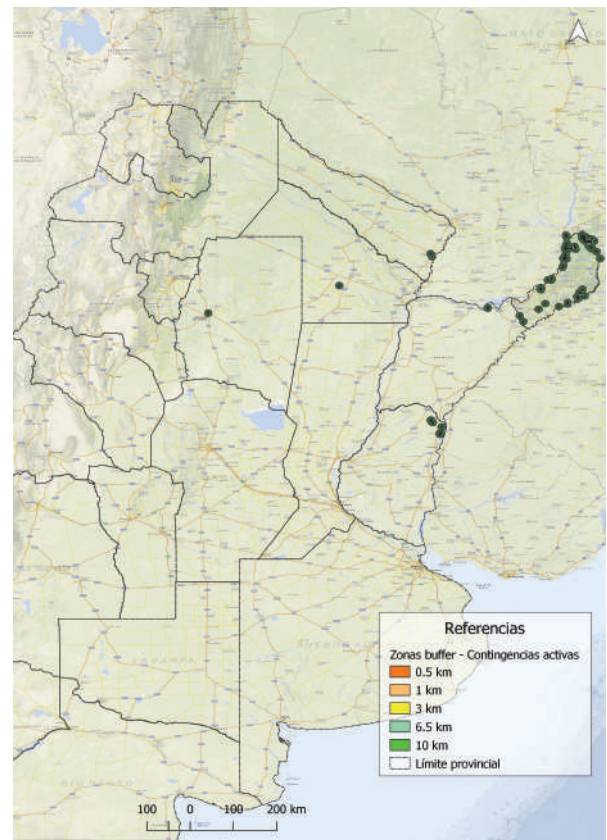
DISTRIBUCION DE LAS DETECCIONES

Ante la detección de cada brote de la enfermedad se ejecuta el Plan de Contingencia monitoreando de manera intensiva la zona (Res. SENASA 372/2016)

+94 MIL

MONITOREOS ZONAS BAJO
CONTINGENCIA FITOSANITARIA

FUENTE: Datos Programa Nacional de Prevención del Huanglongbing (PNPHLB) a julio de 2019



Acciones Bajo Plan de Contingencia (Res. SENASA Nº 372 de 2016) (julio 2019)

Provincia	Sitios Monitoreados	Monitoreos sin Muestra	Muestras Psílido	Positivo Psílido	Negativo Psílido	Muestras Material Vegetal	Positivo Material Vegetal	Negativo Material Vegetal
Entre Ríos	19425	11566	7427	33	7204	432	9	352
Corrientes	1491	1184	83	11	67	224	76	129
Formosa	4332	3849	166	4	138	317	9	215
Chaco	528	513	2	0	2	13	1	12
Santiago del Estero	559	268	52	0	51	239	1	238
Misiones	69756	66600	49	1	38	3107	273	2824

Según la Resolución Senasa Nº 165 del año 2013 y sus modificatorias, se prohíbe el traslado de fruta fresca cítrica sin proceso y material de propagación cítrico desde el Área en Contingencia Fitosanitaria HLB hacia el resto del territorio nacional. Área Bajo Control Oficial: provincia de Misiones, Chaco, Formosa y Santiago del Estero, junto con la zona comprendida al Noreste de la línea que une los puntos de Latitud -29.47758; longitud -56.81851 y Latitud -27.63458; Longitud -56.91739 correspondientes a la ubicación de los Puestos de control Fitozoosanitarios en las localidades de Villa Olivari y Yapeyú, ambas pertenecientes a la provincia de Corrientes.