

# HLB

**ANÁLISIS EPIDEMIOLÓGICO**  
(datos a agosto 2018)

**REPÚBLICA ARGENTINA**



**CUIDEMOS**  
NUESTROS CÍTRICOS  
PROGRAMA NACIONAL  
DE PREVENCIÓN DEL HLB



**SINAVIMO**

Sistema Nacional de Vigilancia y Monitoreo de Plagas

 **senasa**



**Ministerio de Agroindustria**  
**Presidencia de la Nación**

# CAPACIDAD PRODUCTIVA

Con una superficie mayor a 135 mil hectáreas, la producción de fruta cítrica nacional equivale casi a dos veces la producción de Peras, Manzanas, Duraznos, Ciruelas, Pelones y Cerezas.



5300  
PRODUCTORES



405  
EMPAQUES



22 PLANTAS  
INDUSTRIALES



91.490 PUESTOS  
DE TRABAJO



1.178 Mill. U\$s  
VALOR DE LA PRODUCCIÓN

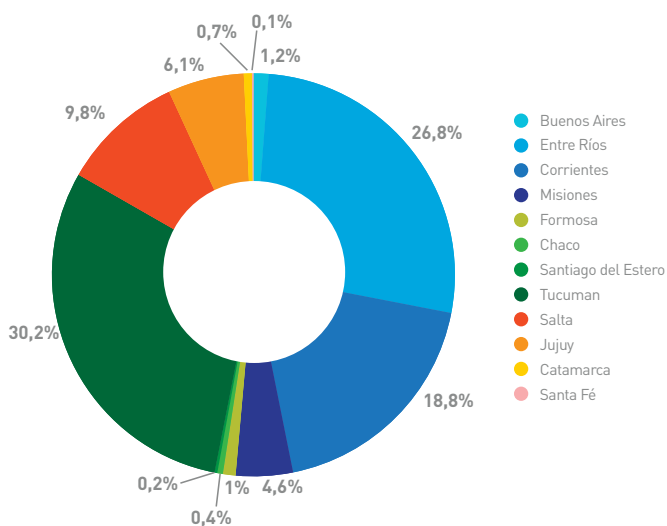
## PRODUCCIÓN CITRÍCOLA

**+3.272 MIL**  
TONELADAS PRODUCIDAS

**767 Mill U\$s**  
INGRESOS POR EXPORTACIÓN

**8°**  
PRODUCTOR MUNDIAL  
DE CÍTRICOS

### DISTRIBUCIÓN DE LA SUPERFICIE



**+360 MIL**  
TONELADAS EXPORTADAS

**48 %**  
PARTICIPACIÓN  
EXPORTACIONES DE FRUTA

**UE y Rusia**  
PRINCIPALES DESTINOS  
DE LA EXPORTACIÓN

### SUPERFICIE IMPLANTADA

**34,6 %**  NARANJA

**39,5 %**  LIMÓN

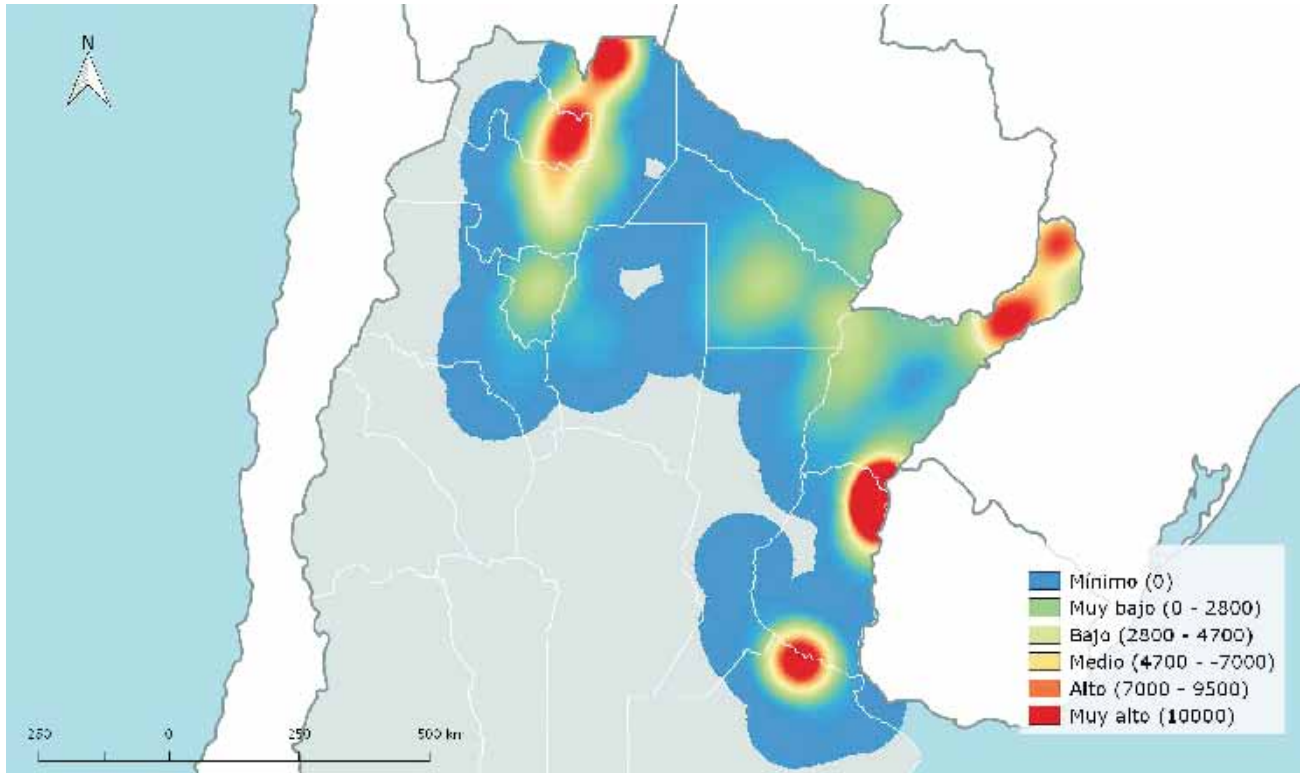
**21,9 %**  MANDARINA

**3,6 %**  POMELO

# VIGILANCIA FITOSANITARIA

## INTENSIDAD DE MONITOREOS

Desde el 2010 el SENASA realiza acciones de monitoreo para la detección precoz del HLB y su insecto vector (*Diaphorina citri*) en plantaciones cítricas comerciales, arbolado urbano y plantas de traspatio.

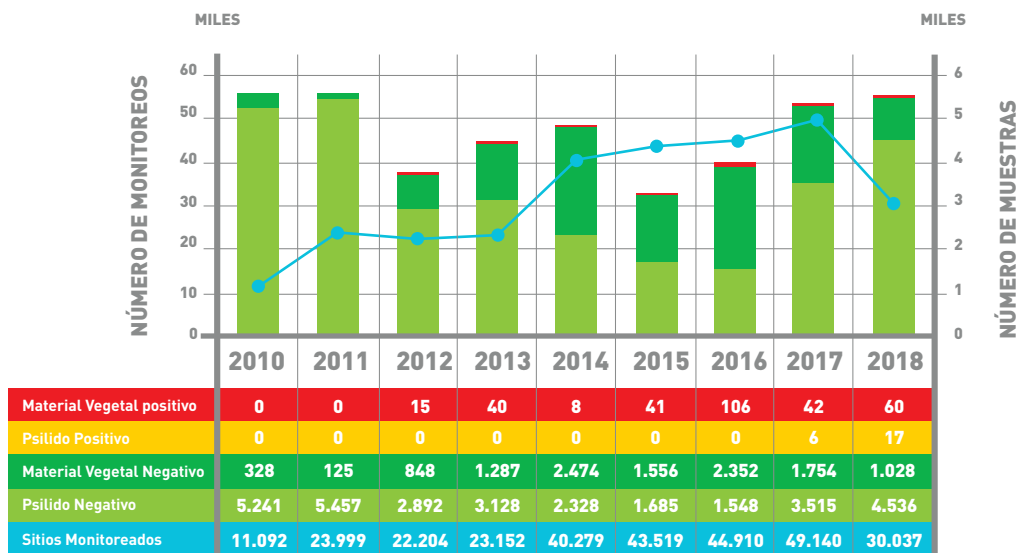


FUENTE: Datos Programa Nacional de Prevención del Huanglongbing (PNPHLB) a agosto de 2018

## MONITOREOS DESDE 2010 a agosto de 2018

**+288 MIL**  
SITIOS MONITOREADOS

**+42 MIL**  
MUESTRAS



# VIGILANCIA FITOSANITARIA

## RED DE TRAMPEO

Zona de ausencia de *Diaphorina citri*

En las áreas con ausencia del insecto vector del HLB (*Diaphorina citri*) el SENASA mantiene una Red de Trampeo, sobre lotes comerciales, viveros y áreas urbanas que permiten el monitoreo del vector en la provincia.

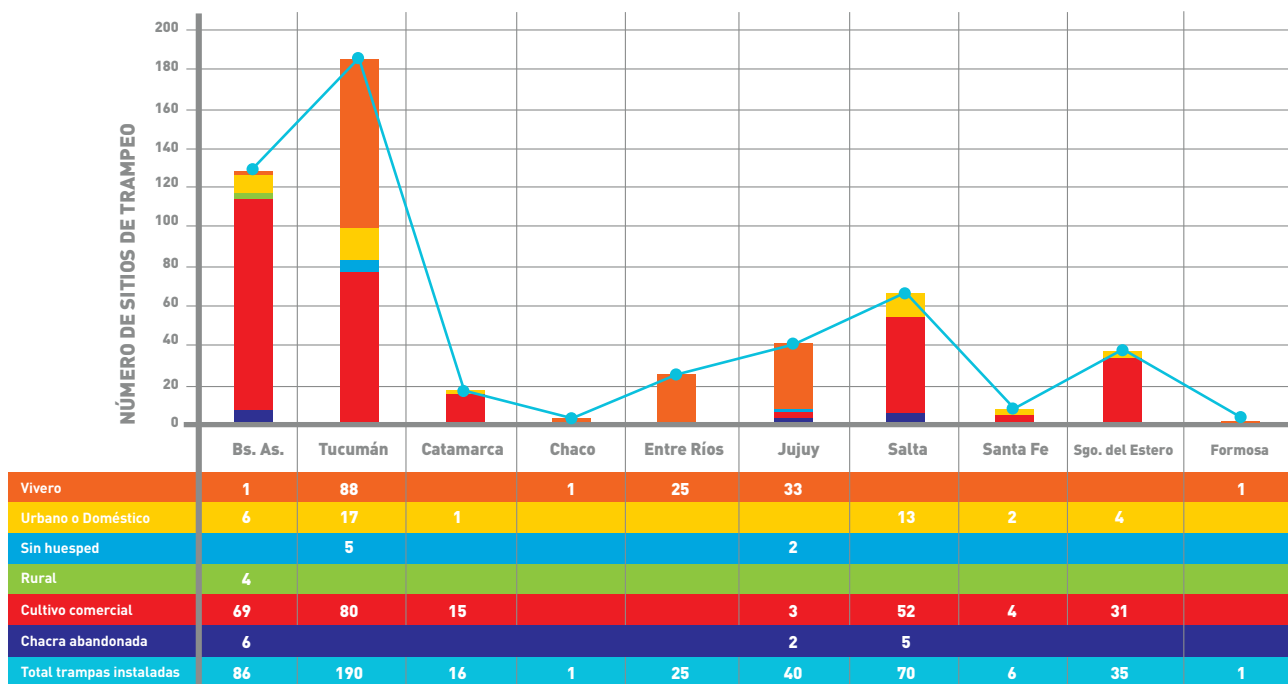
## RED DE TRAMPEO

470

SITIOS DE TRAMPEO DE DIAPHORINA CITRI

276

SITIOS DE TRAMPEO EN ÁREAS CON AUSENCIA DE DIAPHORINA CITRI



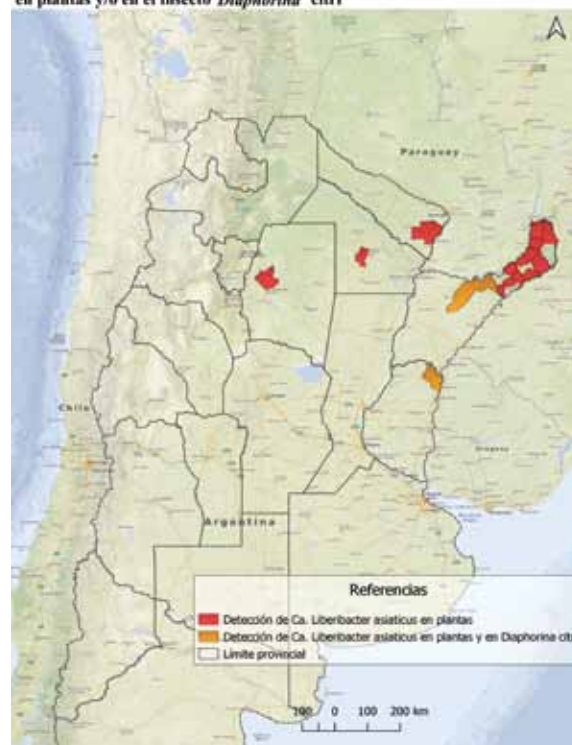
# DETECCIONES DE HLB

## DISTRIBUCION DE LAS DETECCIONES

En el 2012 se ha detectado por primera vez la presencia de la bacteria *Candidatus Liberibacter asiaticus* y en la actualidad afecta a 16 departamentos distribuidos en 6 provincias.

Las detecciones fueron realizadas durante monitoreos al principio en arbolado urbano y plantas de traspatio. Y luego fue avanzando hacia fincas comerciales.

Departamentos con detecciones de la bacteria *Cs. Liberibacter asiaticus* en plantas y/o en el insecto *Diaphorina citri*

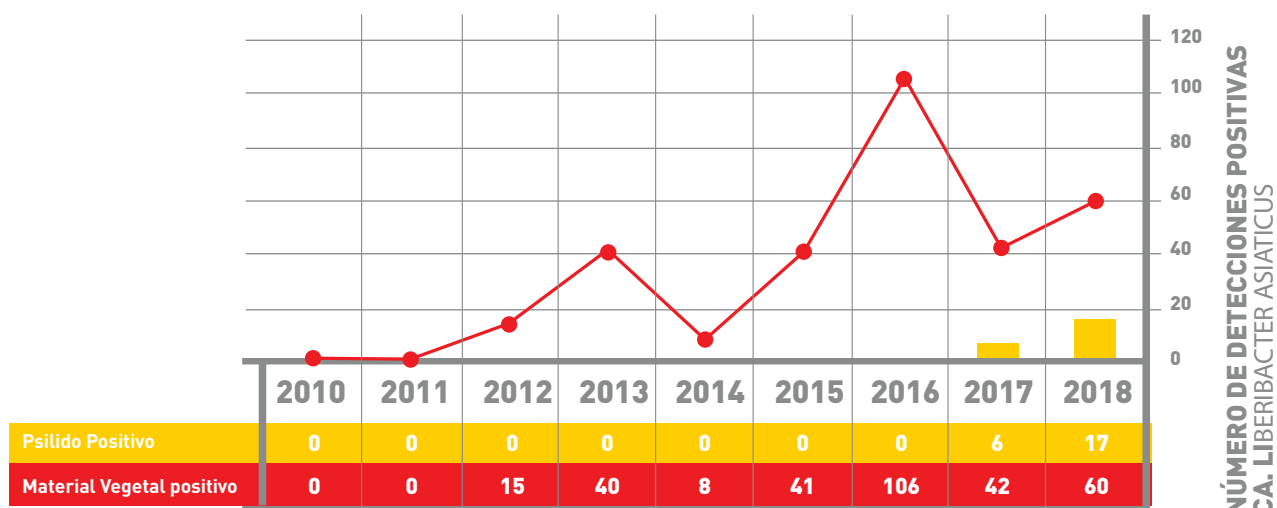


FUENTE: Datos Programa Nacional de Prevención del Huanglongbing (PNPHLB) a agosto de 2018

**312** PLANTAS POSITIVAS A HLB  
DETECTADAS Y ERRADICADAS

**23** MUESTRAS DE D. CITRI  
PORTADORAS DE LA BACTERIA

## EVOLUCIÓN EN LA DETECCIONES DE POSITIVOS DE HLB



FUENTE: Datos Programa Nacional de Prevención del Huanglongbing (PNPHLB) a agosto de 2018

# CONTINGENCIAS ACTIVAS

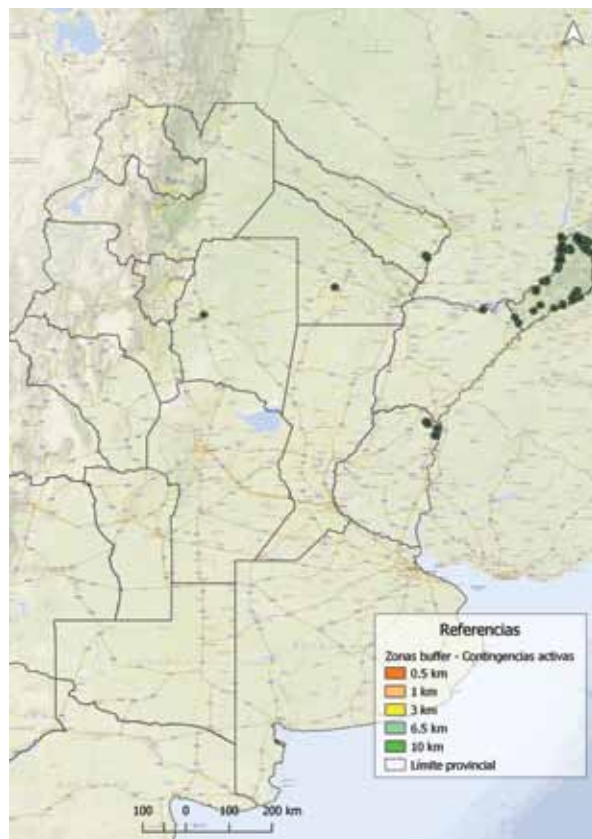
## DISTRIBUCION DE LAS DETECCIONES

Ante la detección de cada brote de la enfermedad se ejecuta el Plan de Contingencia monitoreando de manera intensiva la zona (Res. SENASA 372/2016)

### +13 MIL

MONITOREOS ZONAS BAJO  
CONTINGENCIA FITOSANITARIA

FUENTE: Datos Programa Nacional de Prevención del Huanglongbing (PNPHLB) a agosto de 2018



### Acciones Bajo Plan de Contingencia (Res. SENASA N° 372 de 2016) (agosto 2018)

Provincia	Sitios Monitoreados	Monitoreos sin Muestra	Muestras Psílido	Positivo Psílido	Negativo Psílido	Muestras Material Vegetal	Positivo Material Vegetal	Negativo Material Vegetal
<b>Entre Ríos</b>	10.331	5786	4302	19	3581	243	3	199
<b>Corrientes</b>	859	697	51	4	47	111	39	70
<b>Formosa</b>	1630	1361	60	0	60	209	8	196
<b>Chaco</b>	144	129	2	0	2	13	1	11
<b>Santiago del Estero</b>	537	255	44	0	44	238	1	237

Según la Resolución Senasa N° 165 del año 2013 y sus modificatorias, se prohíbe el traslado de fruta fresca cítrica sin proceso y material de propagación cítrico desde el Área en Contingencia Fitosanitaria HLB hacia el resto del territorio nacional. Área Bajo Control Oficial: provincia de Misiones, Chaco, Formosa y Santiago del Estero, junto con la zona comprendida al Noreste de la línea que une los puntos de Latitud -29.47758; longitud -56.81851 y Latitud -27.63458; Longitud -56.91739 correspondientes a la ubicación de los Puestos de control Fitozoosanitarios en las localidades de Villa Olivari y Yapeyú, ambas pertenecientes a la provincia de Corrientes.

**La Res. Senasa N° 524 del 2018 aprueba el Plan de trabajo para el control y erradicación del HLB y su vector (Diaphorina citri). Su implementación es obligatoria para todos los establecimientos comerciales de plantaciones de cítricos que se encuentren dentro de las "Áreas bajo Control Oficial" establecidas por el Art. 5° de la Res. Senasa N° 165 del 2013 y sus modificatorias.**