

HLB

ANÁLISIS EPIDEMIOLÓGICO

DATOS A ABRIL 2020

REPÚBLICA ARGENTINA



CAPACIDAD PRODUCTIVA

Con una superficie mayor a 135 mil hectáreas, la producción de fruta cítrica nacional equivale casi a dos veces la producción de Peras, Manzanas, Duraznos, Ciruelas, Pelones y Cerezas.



5300
PRODUCTORES



405
EMPAQUES



22 PLANTAS
INDUSTRIALES



91.490 PUESTOS
DE TRABAJO



1.178 Mill. U\$s
VALOR DE LA PRODUCCIÓN

PRODUCCIÓN CITRÍCOLA

3,272 Mill

TONELADAS PRODUCIDAS

767 Mill U\$S

INGRESOS POR EXPORTACIÓN

8°

PRODUCTOR MUNDIAL DE CÍTRICOS

+360 MIL

TONELADAS EXPORTADAS

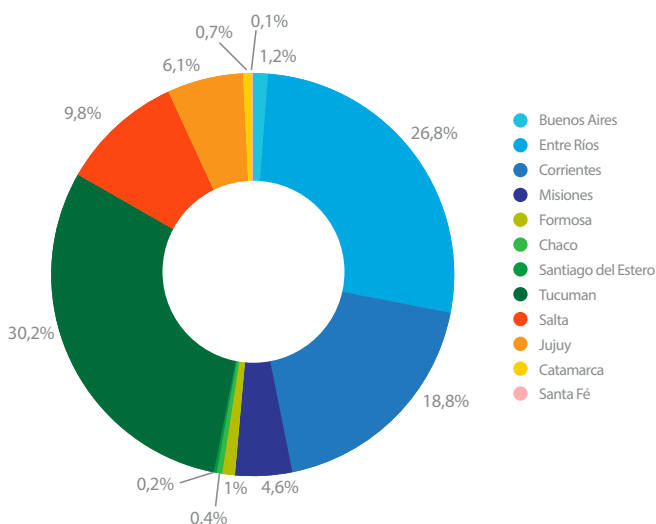
48 %

PARTICIPACIÓN EXPORTACIONES DE FRUTA

UE y Rusia

PRINCIPALES DESTINOS DE LA EXPORTACIÓN

DISTRIBUCIÓN DE LA SUPERFICIE



FUENTE: Federcitrus, Mayo 2018.

SUPERFICIE IMPLANTADA

34,6 %



NARANJA

39,5 %



LIMÓN

21,9 %



MANDARINA

3,6 %



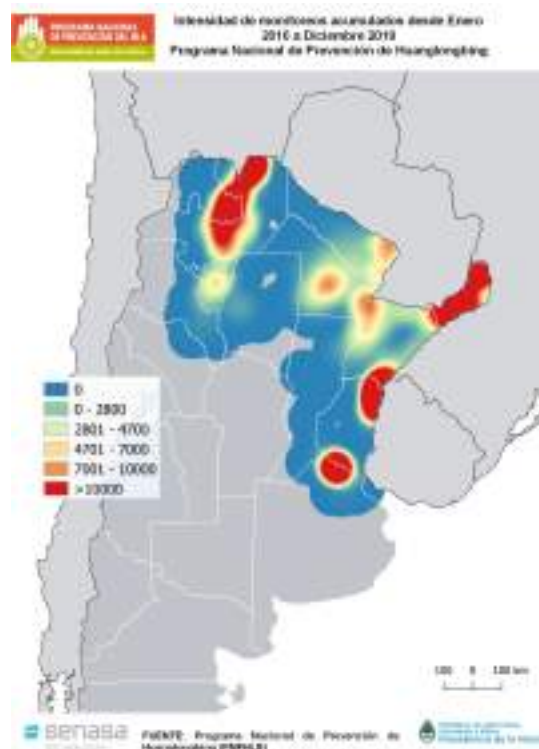
POMELO

VIGILANCIA FITOSANITARIA

INTENSIDAD DE MONITOREOS

Desde el 2010 el Senasa realiza acciones de monitoreo para la detección precoz del HLB y su insecto vector (*Diaphorina citri*) en plantaciones cítricas comerciales, arbolado urbano y plantas de traspatio.

FUENTE: Datos Programa Nacional de Prevención del Huanglongbing (PNPHLB) a abril 2020.



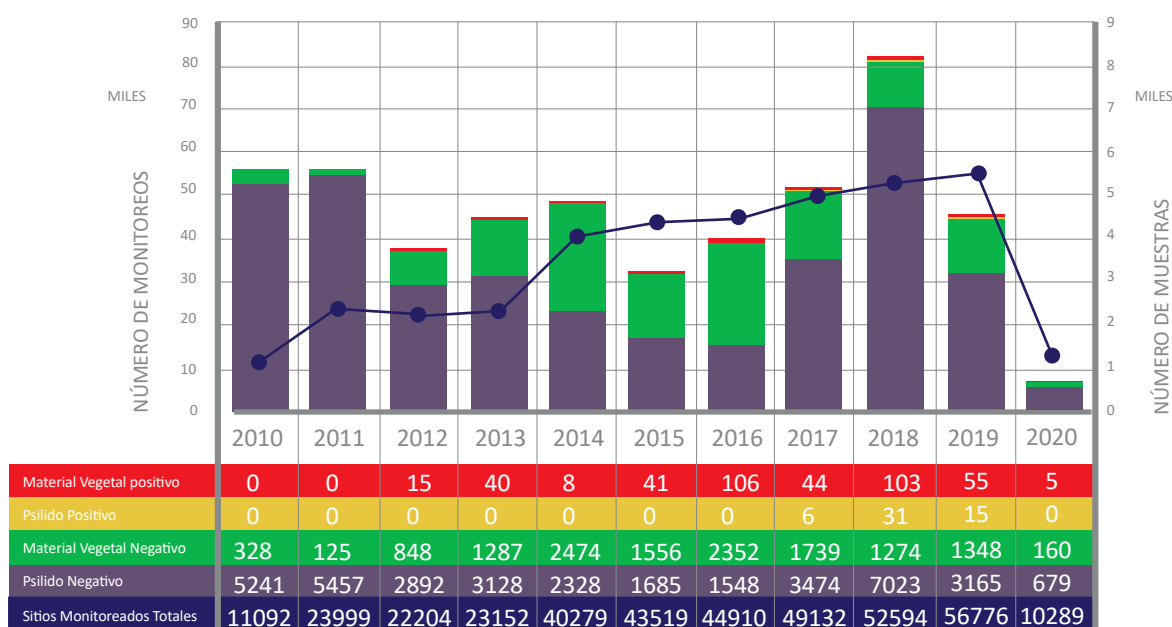
MONITOREOS DESDE 2010 A ABRIL DE 2020

+377MIL

SITIOS MONITOREADOS

+51MIL

MUESTRAS



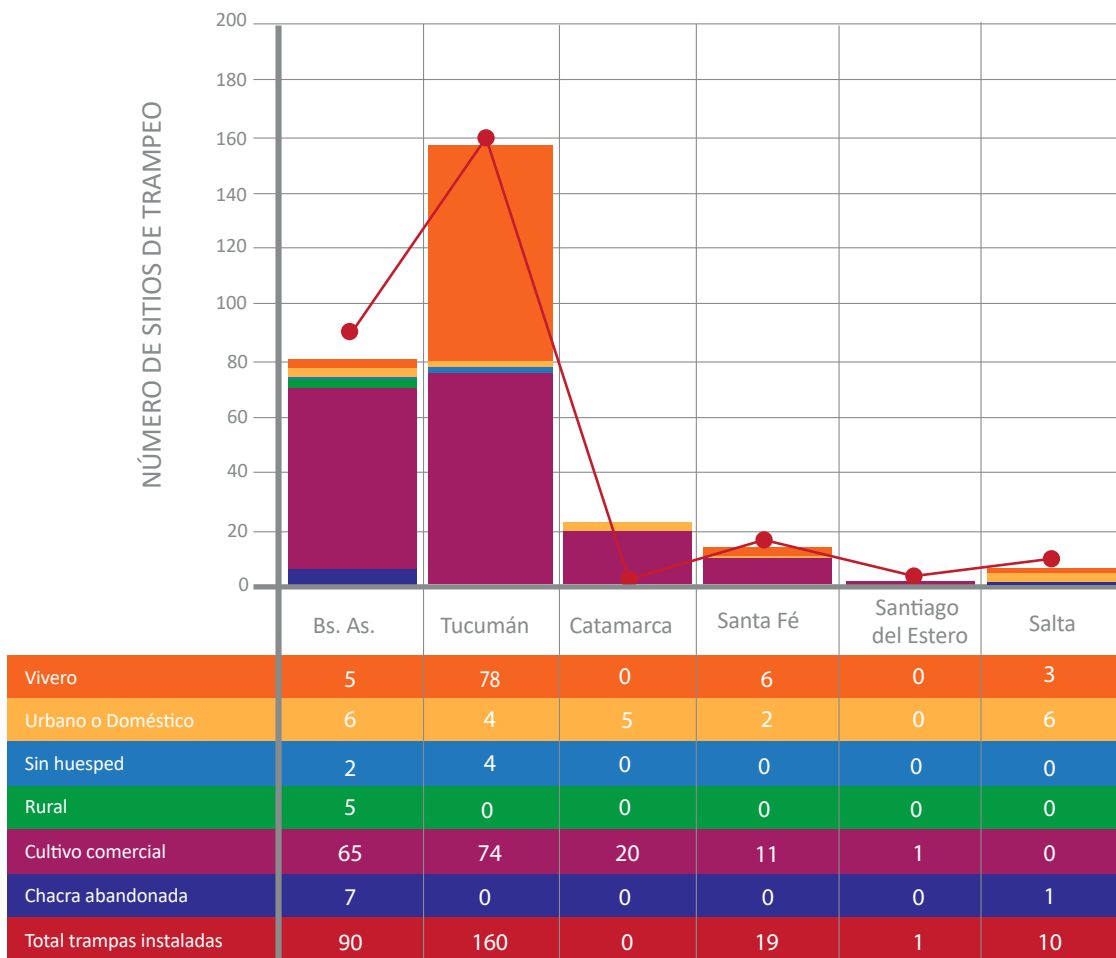
RED DE TRAMPEO

Zona de ausencia de *Diaphorina citri*

En las áreas con ausencia del insecto vector del HLB (*Diaphorina citri*) el Senasa mantiene una Red de Trampeo, sobre lotes comerciales, viveros y áreas urbanas que permiten el monitoreo del vector en las provincias con ausencia de *Diaphorina citri*.

305 SITIOS DE TRAMPEO DE DIAPHORINA CITRI

275 SITIOS DE TRAMPEO EN ÁREAS CON AUSENCIA DE DIAPHORINA CITRI



FUENTE: Datos Programa Nacional de Prevención del Huanglongbing (PNPHLB) a abril de 2020.

DETECCIONES DE HLB

DISTRIBUCION DE LAS DETECCIONES

En el año 2012 se detectó por primera vez la presencia de la bacteria *Candidatus liberibacter asiaticus* y en la actualidad afecta a 21 departamentos distribuidos en 6 provincias.

Las detecciones fueron realizadas durante monitoreos al principio en arbolado urbano y plantas de traspatio, y luego fue avanzando hacia fincas comerciales.

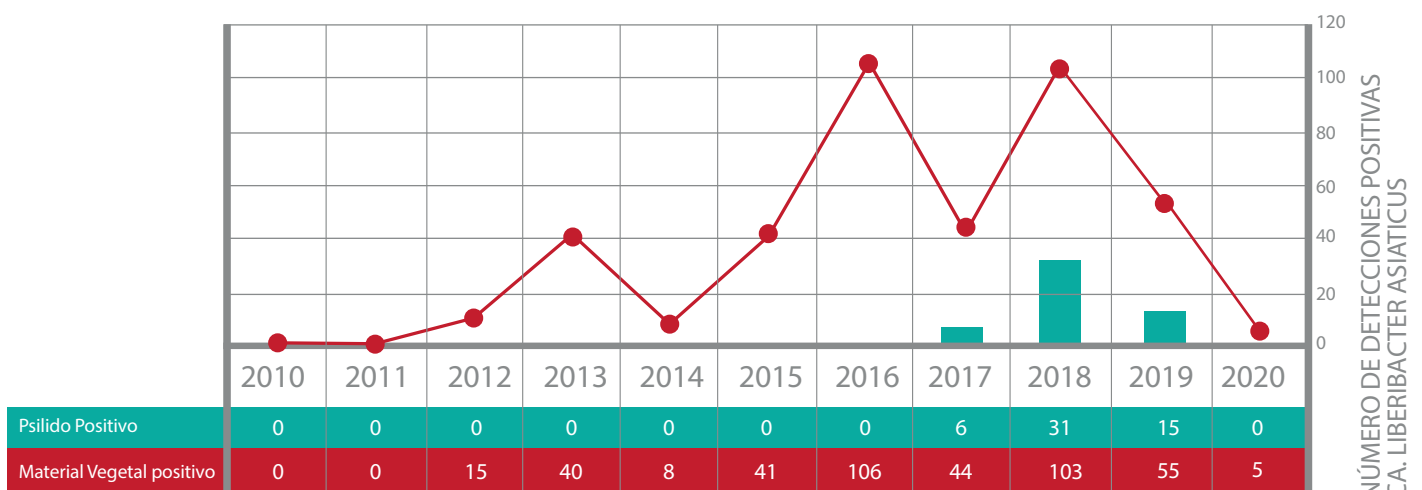


FUENTE: Datos Programa Nacional de Prevención del Huanglongbing (PNPHLB) a abril de 2020.

417 PLANTAS POSITIVAS A HLB
DETECTADAS Y ERRADICADAS

52 MUESTRAS DE D. CITRI
PORTADORAS DE LA BACTERIA

EVOLUCIÓN EN LA DETECCIONES DE POSITIVOS DE HLB



FUENTE: Datos Programa Nacional de Prevención del Huanglongbing (PNPHLB) a abril de 2020.

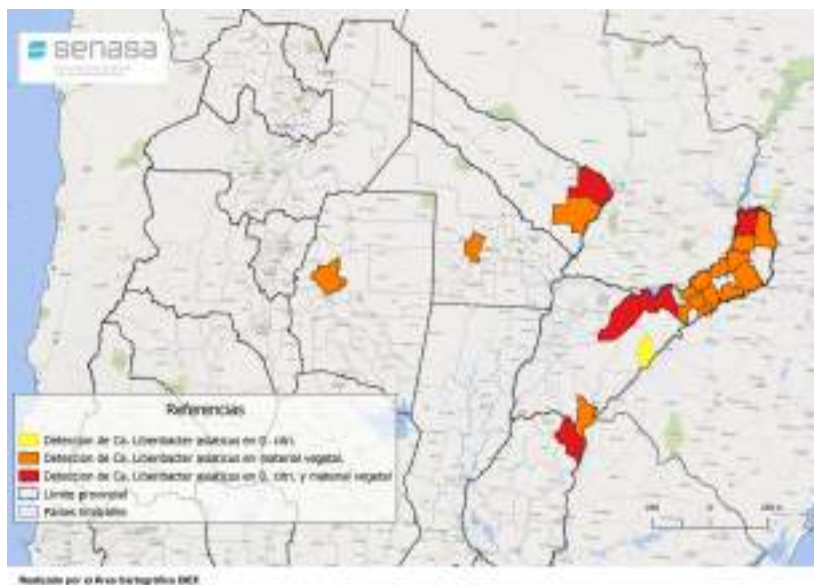
CONTINGENCIAS ACTIVAS

DISTRIBUCION DE LAS DETECCIONES

Ante la detección de cada brote de la enfermedad se ejecuta el Plan de Contingencia monitoreando de manera intensiva la zona (Res. SENASA 372/2016)

+102 MIL

MONITOREOS ZONAS BAJO CONTINGENCIA FITOSANITARIA



FUENTE: Datos Programa Nacional de Prevención del Huanglongbing (PNPHLB) a abril de 2020.

Acciones Bajo Plan de Contingencia (Res. SENASA N° 372 de 2016) (ABRIL 2020)

| Provincia | Sitios Monitoreados | Monitoreos sin Muestra | Muestras Psílido | Positivo Psílido | Negativo Psílido | Muestras Material Vegetal | Positivo Material Vegetal | Negativo Material Vegetal |
|---------------------------|---------------------|------------------------|------------------|------------------|------------------|---------------------------|---------------------------|---------------------------|
| Entre Ríos | 23.494 | 14.757 | 7.927 | 33 | 7.698 | 810 | 45 | 707 |
| Corrientes (Ituzaingó) | 1.325 | 1.026 | 84 | 10 | 70 | 215 | 84 | 129 |
| Corrientes (Mte. Caseros) | 2.263 | 2.118 | 82 | 0 | 37 | 63 | 1 | 43 |
| Corrientes (Alvear) | 326 | 283 | 13 | 1 | 9 | 30 | 0 | 27 |
| Formosa (Formosa) | 4.333 | 3.983 | 133 | 0 | 95 | 217 | 8 | 204 |
| Formosa (Pilcomayo) | 2.927 | 2.593 | 220 | 7 | 66 | 114 | 3 | 100 |
| Santiago del Estero | 620 | 307 | 67 | 0 | 65 | 246 | 1 | 244 |
| Chaco | 780 | 765 | 2 | 0 | 2 | 13 | 1 | 12 |
| Misiones | 65.932 | 62.827 | 39 | 1 | 38 | 3.066 | 274 | 2.804 |

Desde 2009 se encuentra prohibida la producción, plantación, comercialización y transporte de Mirto en todo el territorio nacional (Res. Senasa 165/2013). El Senasa trabaja intensamente en el monitoreo y erradicación de esta especie.

Según la Resolución Senasa N° 165 del año 2013 y sus modificatorias, se prohíbe el traslado de fruta fresca cítrica sin proceso y material de propagación cítrico desde el Área en Contingencia Fitosanitaria HLB hacia el resto del territorio nacional. Área Bajo Control Oficial: provincia de Misiones, Chaco, Formosa y Santiago del Estero, junto con la zona comprendida al Noreste de la línea que une los puntos de Latitud -29.47758; longitud -56.81851 y Latitud -27.63458; Longitud -56.91739 correspondientes a la ubicación de los Puestos de control Fitozoosanitarios en las localidades de Villa Olivari y Yapeyú, ambas pertenecientes a la provincia de Corrientes.

La Resolución Senasa N° 524 del 2018 aprueba el Plan de trabajo para el control y erradicación del HLB y su vector (*Diaphorina citri*). Su implementación es obligatoria para todos los establecimientos comerciales de plantaciones de cítricos que se encuentren dentro de las "Áreas bajo Control Oficial" establecidas por el Art. 5° de la Res. Senasa N° 165 del 2013 y sus modificatorias.