

HLB

ANÁLISIS EPIDEMIOLÓGICO

DATOS A JUNIO 2022

REPÚBLICA ARGENTINA



CUIDEMOS
NUESTROS CÍTRICOS
PROGRAMA NACIONAL
DE PREVENCIÓN DEL HLB



SINAVIMO
Sistema Nacional de Vigilancia y Monitoreo de Plagas

CAPACIDAD PRODUCTIVA

Con una superficie mayor a 135 mil hectáreas, la producción de fruta cítrica nacional equivale casi a dos veces la producción de Peras, Manzanas, Duraznos, Ciruelas, Pelones y Cerezas.



5300
PRODUCTORES



405
EMPAQUES



22 PLANTAS
INDUSTRIALES



110.000 PUESTOS
DE TRABAJO



1.178 Mill. U\$s
VALOR DE LA PRODUCCIÓN

PRODUCCIÓN CITRÍCOLA

2,9 Mill

TONELADAS PRODUCIDAS

767 Mill U\$s

INGRESOS POR EXPORTACIÓN

9°

PRODUCTOR MUNDIAL DE CÍTRICOS

+371 MIL

TONELADAS DE FRUTA FRESCA EXPORTADA

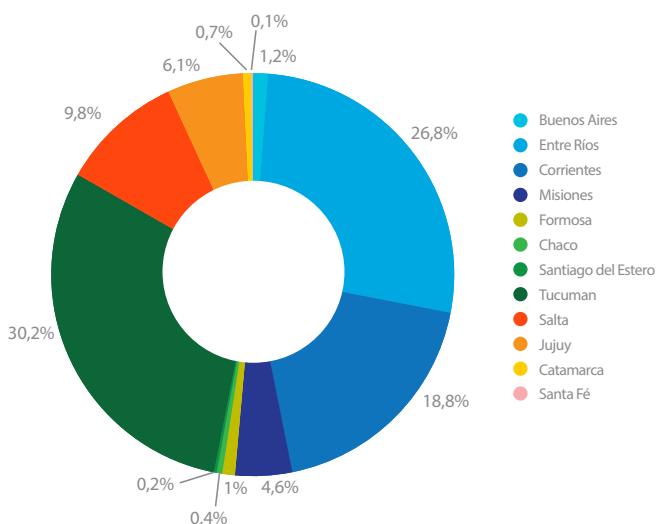
1°

INDUSTRIALIZADOR MUNDIAL DE LIMÓN Y 2°
PRODUCTOR MUNDIAL DESPUES DE LA UE.

UE, Rusia y EEUU

PRINCIPALES DESTINOS DE LA EXPORTACIÓN

DISTRIBUCIÓN DE LA SUPERFICIE



FUENTE: Federcitrus, Informes 2018 y 2021.

SUPERFICIE IMPLANTADA Y VOLUMEN DE PRODUCCIÓN

34,6 %



NARANJA

957 Mil Tn

39,5 %



LIMÓN

1.5 Mill Tn

21,9 %



MANDARINA

367 Mil Tn

3,6 %



POMELO

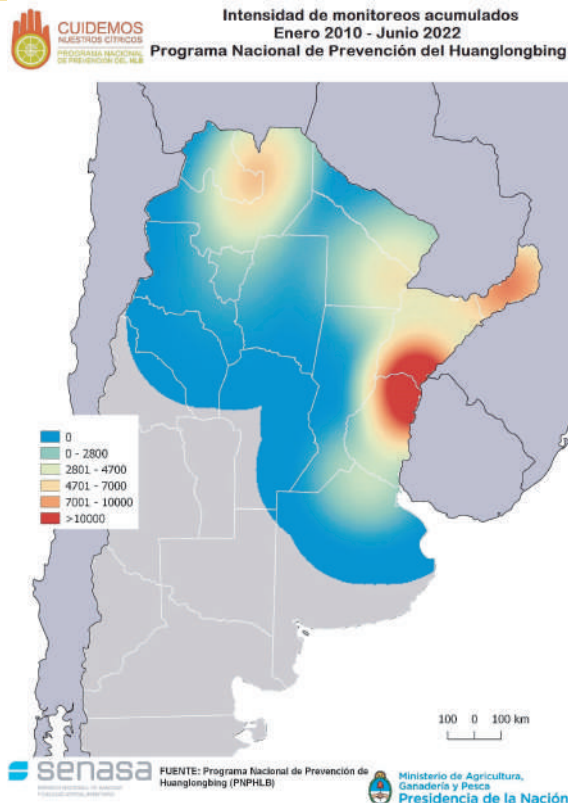
89 Mil Tn

VIGILANCIA FITOSANITARIA

INTENSIDAD DE MONITOREOS

Desde el 2010 el Senasa realiza acciones de monitoreo para la detección precoz del HLB y su insecto vector (*Diaphorina citri*) en plantaciones cítricas comerciales, arbolado urbano y plantas de traspatio.

FUENTE: Datos Programa Nacional de Prevención del Huanglongbing (PNPHLB) a junio de 2022.



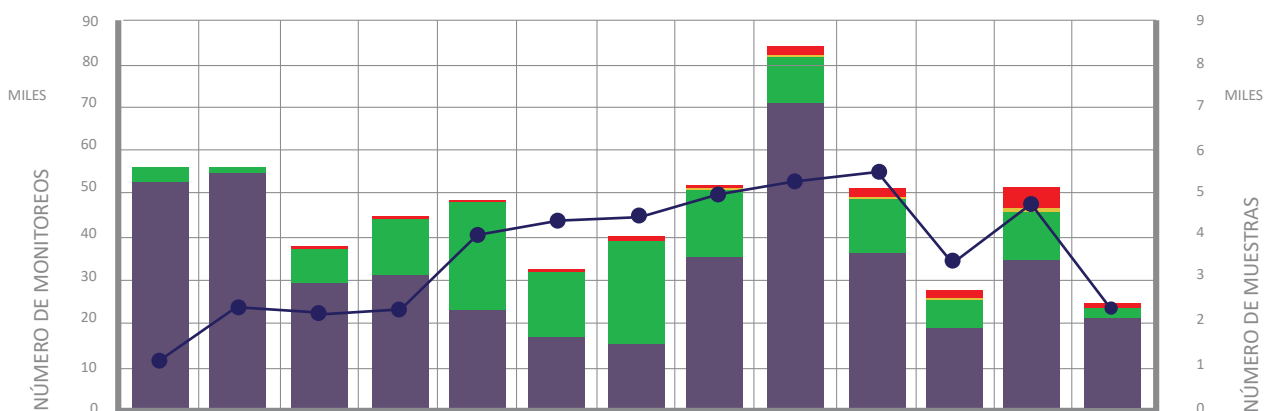
MONITOREOS DESDE 2010 A JUNIO DE 2022

+476MIL

SITIOS MONITOREADOS

+61MIL

MUESTRAS



| | 2010 | 2011 | 2012 | 2013 | 2014 | 2015 | 2016 | 2017 | 2018 | 2019 | 2020 | 2021 | 2022 |
|-----------------------------|-------|-------|-------|-------|-------|-------|-------|-------|-------|-------|-------|-------|-------|
| Material Vegetal positivo | 0 | 0 | 15 | 40 | 8 | 41 | 106 | 44 | 103 | 55 | 271 | 568 | 64 |
| Psilido Positivo | 0 | 0 | 0 | 0 | 0 | 0 | 0 | 6 | 31 | 15 | 3 | 12 | 0 |
| Material Vegetal Negativo | 328 | 125 | 848 | 1287 | 2474 | 1556 | 2352 | 1739 | 1282 | 1436 | 885 | 1099 | 249 |
| Psilido Negativo | 5241 | 5457 | 2892 | 3128 | 2328 | 1685 | 1548 | 3474 | 7141 | 3471 | 1977 | 3466 | 2051 |
| Sitios Monitoreados Totales | 11092 | 23999 | 22204 | 23152 | 40279 | 43519 | 44910 | 49132 | 52594 | 56767 | 36600 | 48708 | 23079 |

FUENTE: Datos Programa Nacional de Prevención del Huanglongbing (PNPHLB) a junio de 2022.

alertahlb@senasa.gov.ar

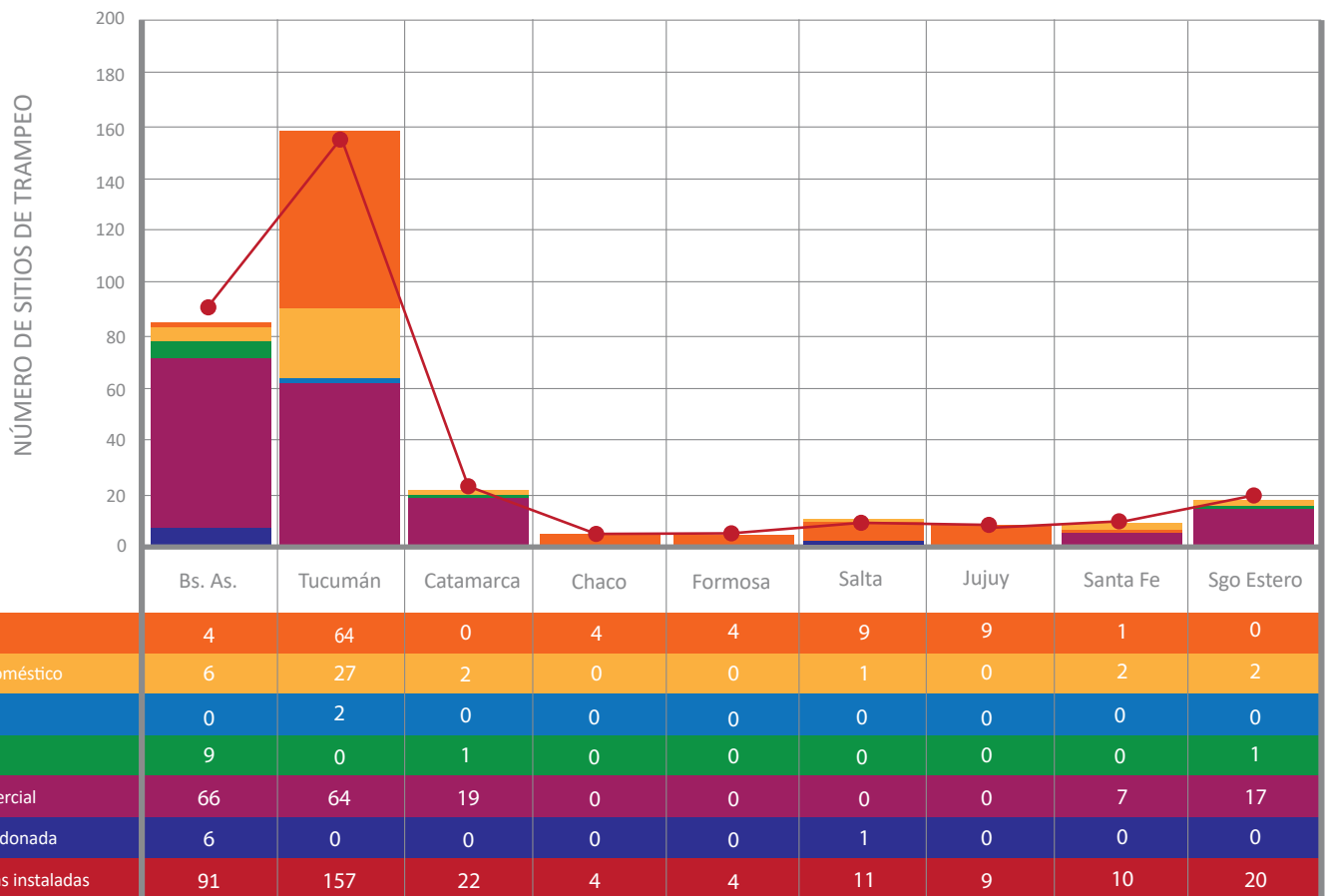
RED DE TRAMPEO

Zona de ausencia de *Diaphorina citri*

En las áreas con ausencia del insecto vector del HLB (*Diaphorina citri*) el Senasa mantiene una Red de Trampeo, sobre lotes comerciales, viveros y áreas urbanas que permiten el monitoreo del vector en las provincias con ausencia de *Diaphorina citri*.

328 SITIOS DE TRAMPEO DE DIAPHORINA CITRI

270 SITIOS DE TRAMPEO EN ÁREAS CON AUSENCIA DE DIAPHORINA CITRI



FUENTE: Datos Programa Nacional de Prevención del Huanglongbing (PNPHLB) a junio de 2022.

DETECCIONES DE HLB

DISTRIBUCION DE LAS DETECCIONES

En el año 2012 se detectó por primera vez la presencia de la bacteria *Candidatus liberibacter asiaticus* y en la actualidad afecta a 20 departamentos distribuidos en 4 provincias.

Las detecciones fueron realizadas durante monitoreos al principio en arbolado urbano y plantas de traspatio, y luego fue avanzando hacia fincas comerciales.

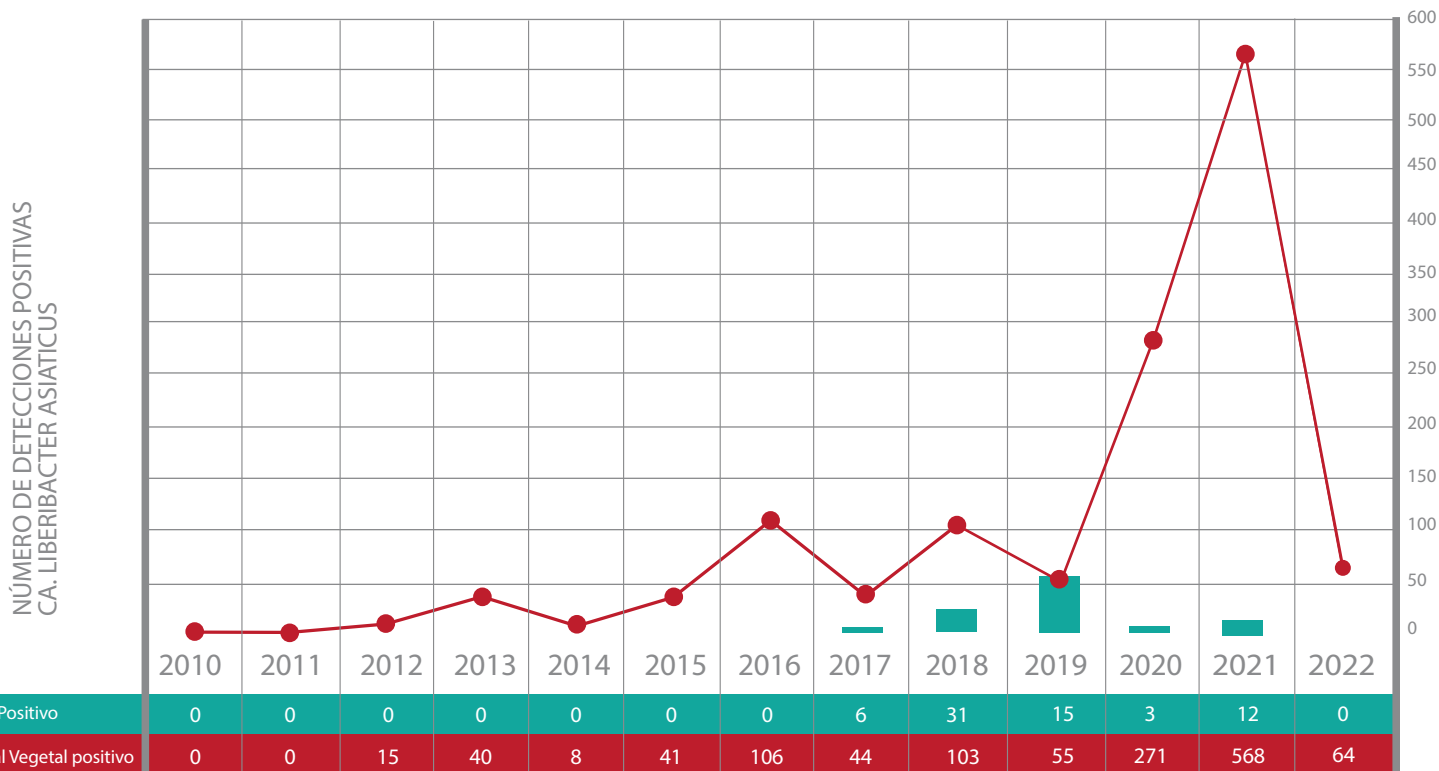


FUENTE: Datos Programa Nacional de Prevención del Huanglongbing (PNPHLB) a junio de 2022.

1.315 PLANTAS POSITIVAS A HLB DETECTADAS Y ERRADICADAS

67 MUESTRAS DE D. CITRI PORTADORAS DE LA BACTERIA

EVOLUCIÓN DE LAS DETECCIONES DE POSITIVOS HLB



FUENTE: Datos Programa Nacional de Prevención del Huanglongbing (PNPHLB) a junio de 2022.

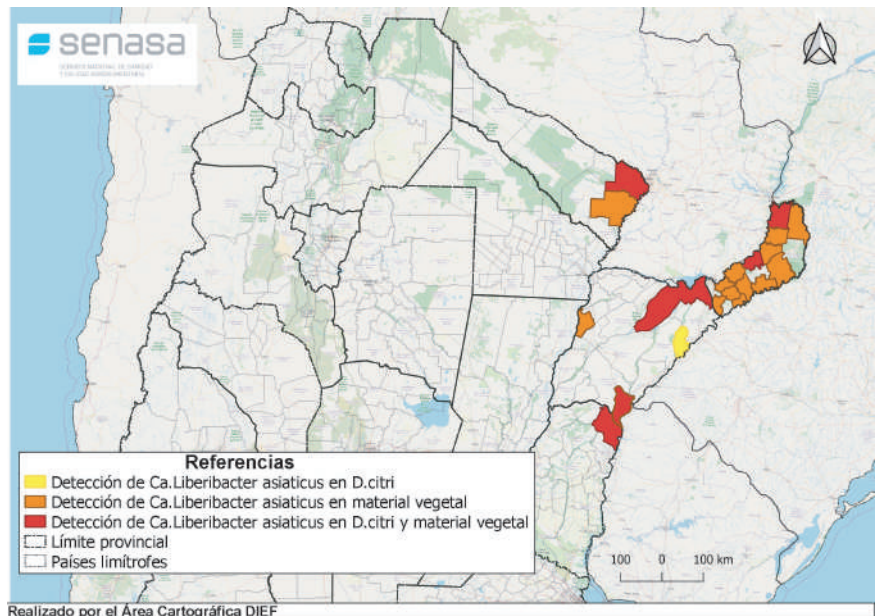
CONTINGENCIAS ACTIVAS

DISTRIBUCION DE LAS DETECCIONES

Ante la detección de cada brote de la enfermedad se ejecuta el Plan de Contingencia monitoreando de manera intensiva la zona (Res. SENASA 372/2016)

+162 MIL

MONITOREOS ZONAS BAJO CONTINGENCIA FITOSANITARIA



FUENTE: Datos Programa Nacional de Prevención del Huanglongbing (PNPHLB) a junio de 2022.

Acciones Bajo Plan de Contingencia (Res. SENASA N° 372 de 2016) (JUNIO 2022)

| Provincia | Sitios Monitoreados | Monitoreos sin Muestra | Muestras Psílido | Positivo Psílido | Negativo Psílido | Muestras Material Vegetal | Positivo Material Vegetal | Negativo Material Vegetal |
|---------------------------|---------------------|------------------------|------------------|------------------|------------------|---------------------------|---------------------------|---------------------------|
| Entre Ríos (Federación) | 42.985 | 29.248 | 11.314 | 39 | 11.216 | 2.423 | 777 | 1.618 |
| Corrientes (Ituzaingó) | 1.328 | 1.026 | 85 | 10 | 73 | 217 | 84 | 131 |
| Corrientes (Mte. Caseros) | 13.776 | 12.597 | 398 | 1 | 385 | 781 | 140 | 614 |
| Corrientes (Alvear) | 814 | 761 | 14 | 1 | 10 | 39 | 0 | 36 |
| Corrientes (Bella Vista) | 3.553 | 2.970 | 462 | 0 | 431 | 121 | 2 | 117 |
| Formosa (Pilcomayo) | 4.546 | 4.089 | 338 | 8 | 312 | 119 | 3 | 113 |
| Formosa (Formosa) | 5.753 | 5.347 | 189 | 0 | 175 | 217 | 8 | 205 |
| Misiones | 89.880 | 86.333 | 147 | 8 | 109 | 3.400 | 299 | 3.065 |

Desde 2009 se encuentra prohibida la producción, plantación, comercialización y transporte de Mirto en todo el territorio nacional (Res. Senasa 875/2020). El Senasa trabaja intensamente en el monitoreo y erradicación de esta especie.

Según la Resolución Senasa N° 875 del año 2020 y su modificatoria, se definen las áreas para el PNPHLB y establecen las medidas de mitigación de riesgo fitosanitario (MMRF) para el traslado de los artículos reglamentados. En <https://www.argentina.gob.ar/senasa/micrositios/hlb> se encuentra el Instructivo de MMRF para el traslado de los artículos reglamentados.

La Resolución Senasa N° 524 del 2018 aprueba el Plan de trabajo para el control y erradicación del HLB y su vector (*Diaphorina citri*). Su implementación es obligatoria para todos los establecimientos comerciales de plantaciones de cítricos que se encuentren dentro de las "Áreas bajo Cuarentena" establecidas por la normativa vigente.