

Módulo Software 2Mp

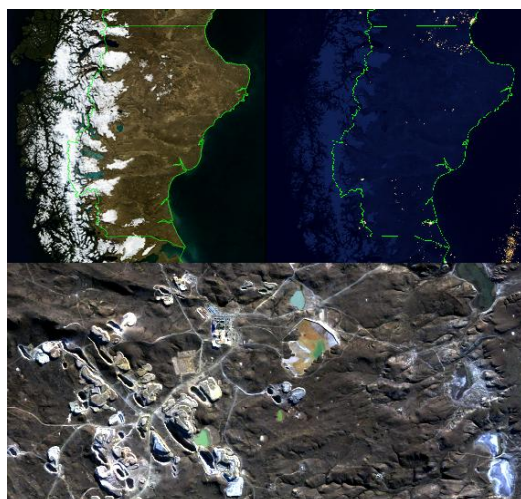
Argentina un país Espacial: Santa Cruz

¿CÓMO TRABAJAMOS CON EL MÓDULO?

Tomando como fuente de información primaria a las imágenes satelitales y complementándolas con las restantes a través de la utilización de las herramientas que tiene el software.

ACTIVIDADES SUGERIDAS

Brindan una idea clara del trabajo con el Módulo. Por ejemplo, ubicar la provincia de Santa Cruz y las provincias limítrofes señalándolas a partir de la creación de anotaciones o coberturas de puntos. Observar a través de la animación de una serie de imágenes, la variación del paisaje a través del tiempo y por la intervención humana. Analizar la actividad productiva principal a partir de la observación de diversos yacimientos identificándolos en función del recurso que se extrae. Observar en los mosaicos nocturnos la distribución poblacional y la creación de ciudades a través del tiempo.



El Módulo Temático “Argentina un país espacial, Provincia de Santa Cruz” tiene como propósito principal conocer y analizar aspectos y fenómenos importantes de la provincia.

Se trabaja entonces sobre tres ejes:

- Características Ambientales
- Distribución de la Población
- Actividades Productivas

En relación con estos propósitos se articulan diversas fuentes de información:

Imágenes satelitales: Mosaico satelital de Argentina. Serie mensual MODIS de la provincia de Santa Cruz. Imagen ALOS de la ciudad de Río Gallegos. Mosaicos satelitales de luces estables correspondientes a diferentes años. Imagen SAC-C del Parque Nacional Los Glaciares. Imágenes ALOS y Landsat de áreas destinadas a la extracción de minerales e hidrocarburos. Mapas de Temperatura Superficial del Mar y Concentración de Clorofila en el Mar Argentino. Mapa de luces SUOMI NPP 2012.

Coberturas: Sobre las imágenes y mapas pueden aplicarse coberturas que delimitan las provincias argentinas, las rutas, ciudades y vías ferroviarias de nuestro país y los biomas de la Estepa Patagónica y del Bosque Andino Patagónico. También se incluyen las isoyetas de 500 milímetros y la zona económica exclusiva en el Mar Argentino, los puertos marítimos y la distribución de las principales especies que lo habitan.

Mapas: El módulo posee un mapa de Argentina físico-político, uno de la provincia de Santa Cruz y tres mapas temáticos: distribución anual de precipitaciones, climas y actividades económicas de la provincia. Además se incluye un planisferio “Inventario Mundial de Petróleo”.

Terrenos en tres dimensiones: El producto contiene un modelo de terreno de la provincia y otro del Parque Nacional Los Glaciares. Sobre los mismos pueden activarse puntos y consultarse fotografías.

Fotografías: el módulo contiene fotografías de diversas zonas y lugares de la provincia, como ser reservas naturales, ciudades, ríos, etc.

Texto explicativo: desarrolla teóricamente conceptos afines a la temática trabajada. Por ejemplo: dónde se encuentra la provincia de Santa Cruz, cuáles son sus características geográficas principales, qué recursos naturales posee, cuáles son las principales actividades económicas que en ella se desarrollan.

Además cuenta con una guía de actividades sugeridas. Las actividades están pensadas en función a los propósitos del módulo y se basan en la relación de las fuentes de información detalladas anteriormente.



Programa de Entrenamiento Satelital para Niños y Jóvenes 2Mp
Comisión Nacional de Actividades Espaciales
programa2mp@conae.gov.ar
2mp.conae.gov.ar

Av. Paseo Colón 751. CP1063 - Buenos Aires Argentina
Tel: +54-11-4331-0074. Fax: +54-11-4331-3446

