

Argentina un país espacial, Córdoba

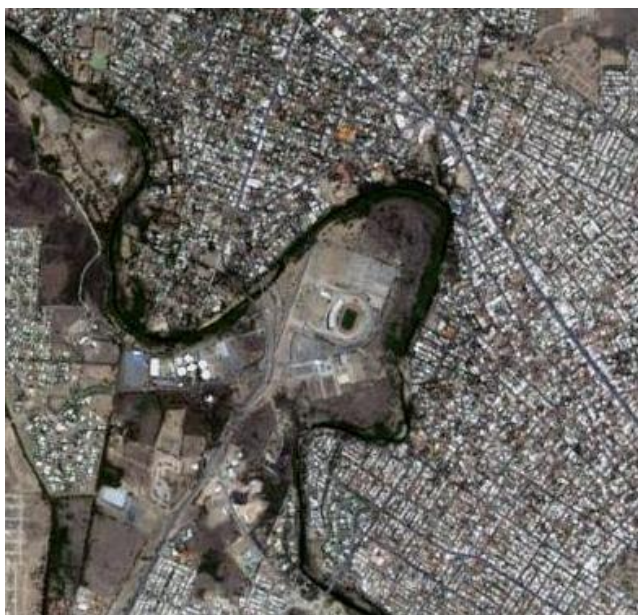
¿CÓMO TRABAJAMOS CON EL MÓDULO?

Tomando como fuente de información primaria a las imágenes satelitales y complementándolas con las restantes a través de la utilización de las herramientas que tiene el software.

ACTIVIDADES SUGERIDAS

Brindan una idea clara del trabajo con el Módulo. Por ejemplo, ubicar la provincia de Córdoba y caracterizándola en cuanto a su relieve, su clima, la presencia de ciudades, etc. Observar a través de la animación de una serie de imágenes, la variación del paisaje a través del tiempo y por la intervención humana. Analizar la actividad productiva principal a partir de la observación de diversos campos o lotes y sus variaciones en función del proceso productivo de cada cultivo.

Por último, investigar y armar un mapa sobre la actividad turística en esta provincia.



El Módulo Temático “Argentina un país espacial, Córdoba” tiene como propósito principal conocer y analizar los rasgos característicos de la provincia.

Se trabaja entonces sobre tres ejes:

- Ubicación geográfica
- Características ambientales
- Recursos naturales y actividades económicas.

En relación a este propósito se seleccionan diversas fuentes de información:

Imágenes satelitales: Mosaico satelital de Argentina. Imágenes MODIS de la provincia de Córdoba de todos los meses del año. Imagen del satélite SAC-C de la provincia de Córdoba. Imagen del satélite ALOS de la ciudad de Córdoba. Imágenes Landsat 5 de una agrícola de la provincia.

Mapas: El producto posee el mapa bicontinental de la República Argentina y un mapa de la Provincia de Córdoba. También se encuentran disponibles un mapa de precipitaciones y uno de temperaturas.

Coberturas: Sobre las imágenes pueden aplicarse coberturas que delimitan las provincias argentinas, los cursos de los ríos, las ciudades y rutas de nuestro país y los biomas del pastizal pampeano, el espinal y el bosque chaqueño.

Terrenos en tres dimensiones: El producto contiene un modelo de terreno de la Ciudad de Córdoba y sus alrededores, desarrollado a partir de un modelo SRTM y una imagen Landsat 7 ETM+.

Fotografías: el módulo contiene fotografías de diversas zonas y lugares de la provincia, como ser reservas naturales, ciudades, ríos, etc.

Texto explicativo: desarrolla teóricamente conceptos afines a la temática trabajada. Por ejemplo: dónde se encuentra la provincia de Córdoba, cuáles son sus características geográficas principales, qué recursos naturales posee, cuáles son las principales actividades económicas que en ella se desarrollan.



Programa de Entrenamiento Satelital para Niños y Jóvenes 2Mp
Comisión Nacional de Actividades Espaciales
programa2mp@conae.gov.ar
2mp.conae.gov.ar

Av. Paseo Colón 751. CP1063 - Buenos Aires Argentina
Tel: +54-11-4331-0074. Fax: +54-11-4331-3446

