

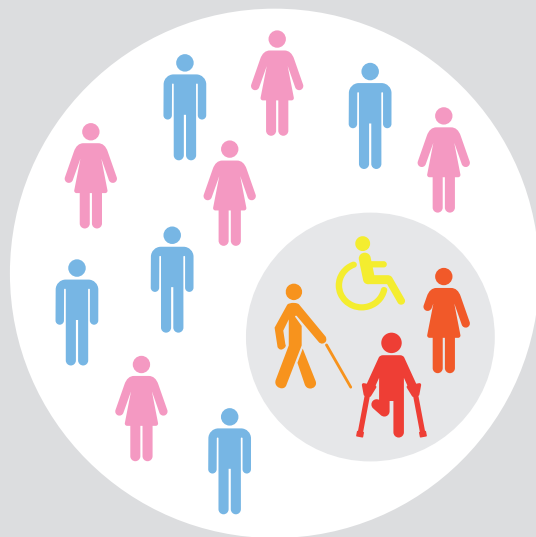
GUÍA DE LENGUAJE ADECUADO

EN TEMAS DE DISCAPACIDAD



INTEGRACIÓN

es crear espacios, productos, comunicaciones o servicios exclusivos para personas con discapacidad y otros para personas sin discapacidad, **como si existiesen dos tipos de seres humanos.**



INCLUSIÓN

es pensar los entornos, productos, servicios y comunicaciones para que todos puedan disfrutarlos, utilizarlos y comprenderlos al margen de cualquier otra circunstancia personal, **participando juntos en igualdad de condiciones.**



La **discapacidad** no está en la persona, sino que surge de la **interacción** de las **personas con deficiencias funcionales** con las barreras del entorno y actitudinales. Eliminadas las barreras, surge la **diversidad**, característica intrínseca de la humanidad.

Por eso, el lenguaje y el enfoque son muy importantes. El uso incorrecto del lenguaje, así como un enfoque inapropiado, estigmatiza y discrimina. Esto nos atrasa como sociedad en la inclusión de las personas con discapacidad.

**Hablamos de personas con y sin discapacidad;
lo “normal” no se aplica a la condición humana.**

CORRECTO



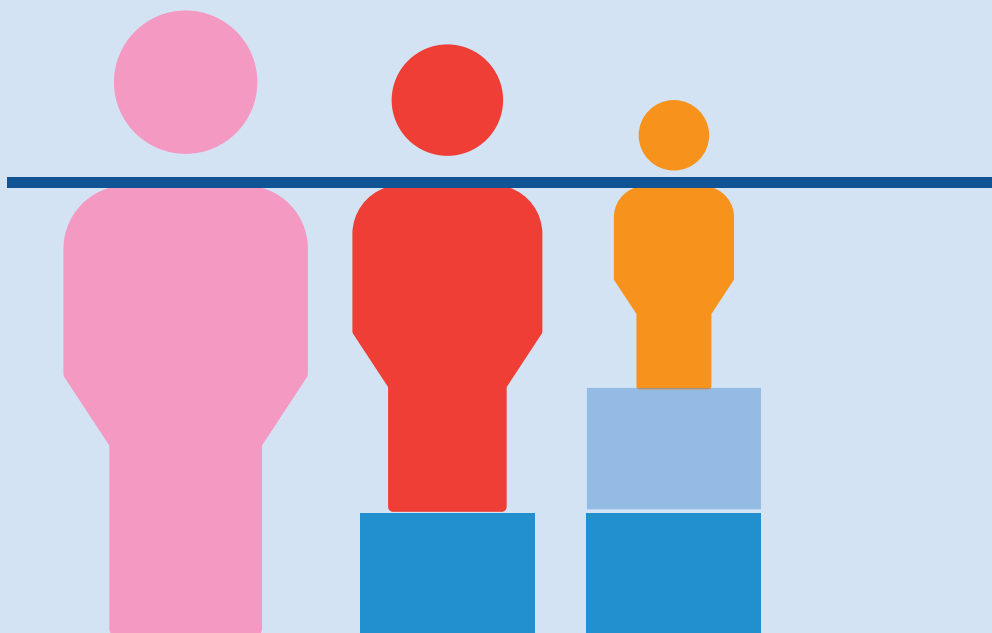
**PERSONAS CON
DISCAPACIDAD**

INCORRECTO



- PERSONAS CON CAPACIDADES DIFERENTES
- PERSONAS CON CAPACIDADES ESPECIALES
- DISCAPACITADO/MINUSVÁLIDO
- PACIENTE/ENFERMO
- VÍCTIMA/LISIADO/INVÁLIDO
- PADECE O SUFRE
- CIEGUITO, SORDITO, ETC.

**SE TRATA DE DAR
A CADA UNO
EL APOYO
QUE REQUIERE**



EQUIDAD

**Y NO LA MISMA
SOLUCIÓN
PARA TODOS**



IGUALDAD

PAUTAS BÁSICAS D

- Garantizar la comunicación de las personas con discapacidad (PCD) como ciudadanos de pleno derecho. Las barreras están en la interacción con el entorno, no en la persona.
- Procurar el uso correcto del lenguaje sobre las personas con discapacidad. Siempre anteponer la condición de persona o personas.
- Evitar el enfoque asistencial de enfermo o paciente.
- Dar participación a las personas con discapacidad como ciudadanos de pleno derecho. Por ejemplo, no debe tratarse a las personas con discapacidad intelectual como si fueran niños.

DE COMUNICACIÓN

- Ofrecer una imagen activa de las personas con discapacidad.
- Aplicar el principio de diversidad: todas las personas son diferentes. Conocer a una persona con discapacidad no implica que se conozca a todas.
- Incluir a las PCD como parte de la población no sólo en temas referidos a la discapacidad.
- Dar una visión neutra de las personas con discapacidad. Ni víctimas, ni héroes.

VÍAS DE CONTACTO



comunicacion@conadis.gob.ar



agencianacionaldediscapacidad



@andiscapacidad



Agencia Nacional de Discapacidad

