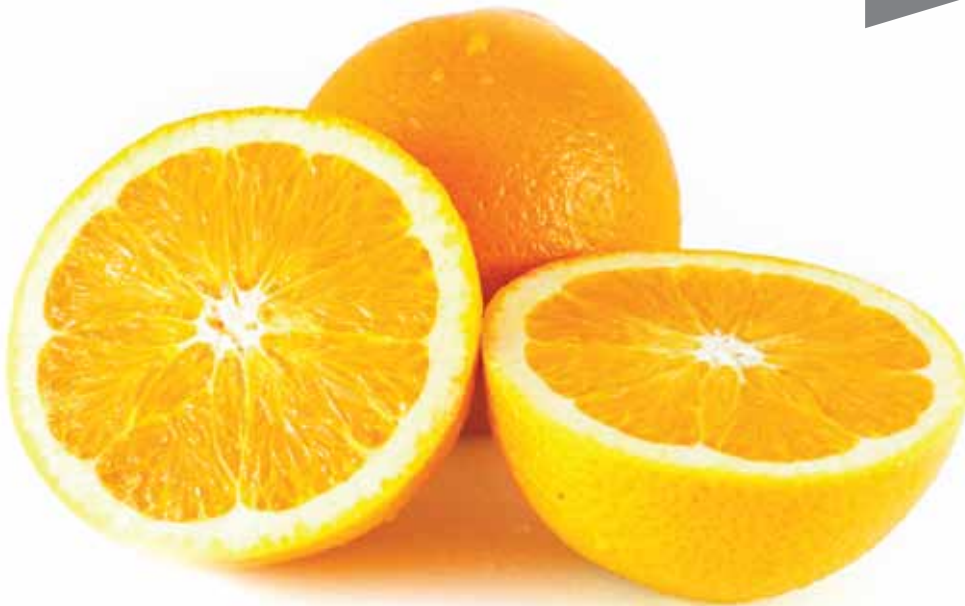


HLB

ANÁLISIS EPIDEMIOLÓGICO
(datos a octubre 2018)

FORMOSA



CUIDEMOS
NUESTROS CÍTRICOS
PROGRAMA NACIONAL
DE PREVENCIÓN DEL HLB



SINAVIMO

Sistema Nacional de Vigilancia y Monitoreo de Plagas

 **senasa**



Secretaría de Agroindustria
Ministerio de Producción y Trabajo
Presidencia de la Nación

CAPACIDAD PRODUCTIVA

Alrededor del 15% de la producción nacional de Pomelos provienen de Formosa.

Ocupa una superficie citrícola de **1.370 hectáreas**, lo que representa poco más del **1 %** de la superficie nacional.

PRODUCCIÓN CITRÍCOLA

0,5 %

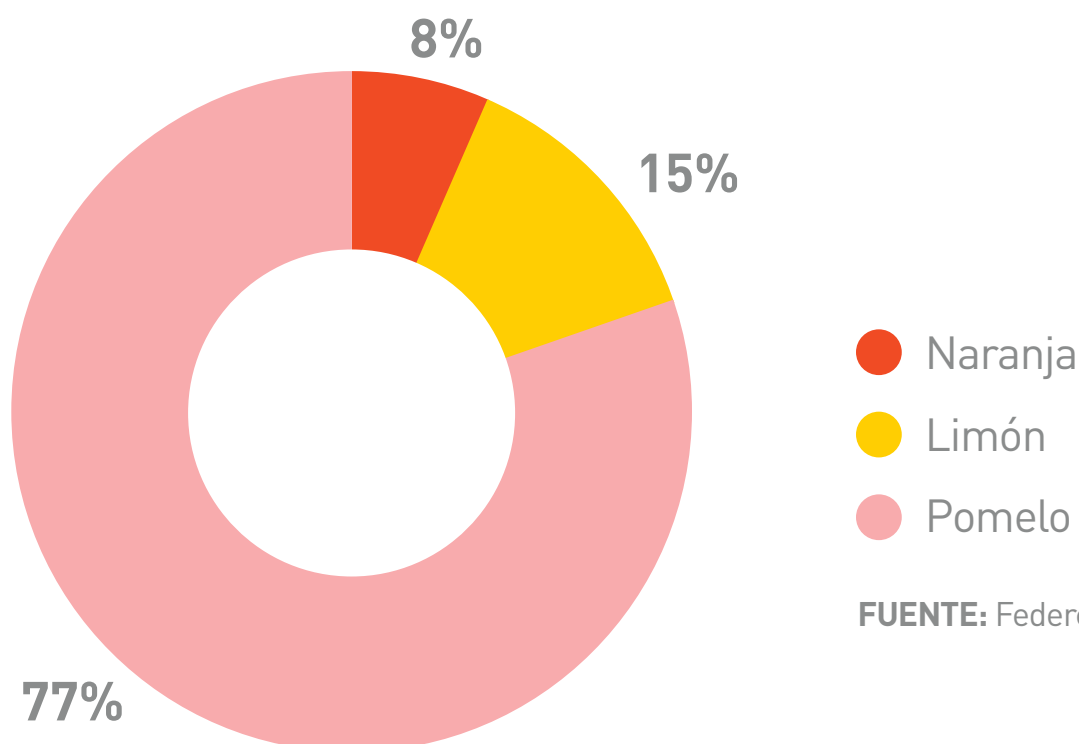
DEL TOTAL NACIONAL

FUENTE: Federcitrus, 2017.

+3,2 MILL

TONELADAS DE CÍTRICOS

SUPERFICIE IMPLANTADA (has/especie)



FUENTE: Federcitrus, 2017.

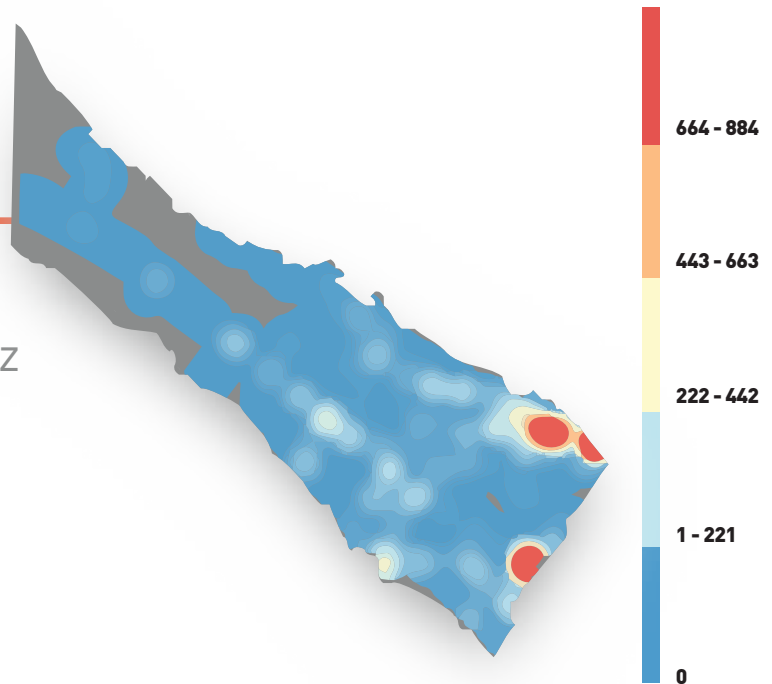
VIGILANCIA FITOSANITARIA

INTENSIDAD DE MONITOREOS

Cantidad de monitoreos

En mayo de 2017 se detectaron por primera vez **2 plantas positivas**, en un área urbana de la ciudad de Formosa.

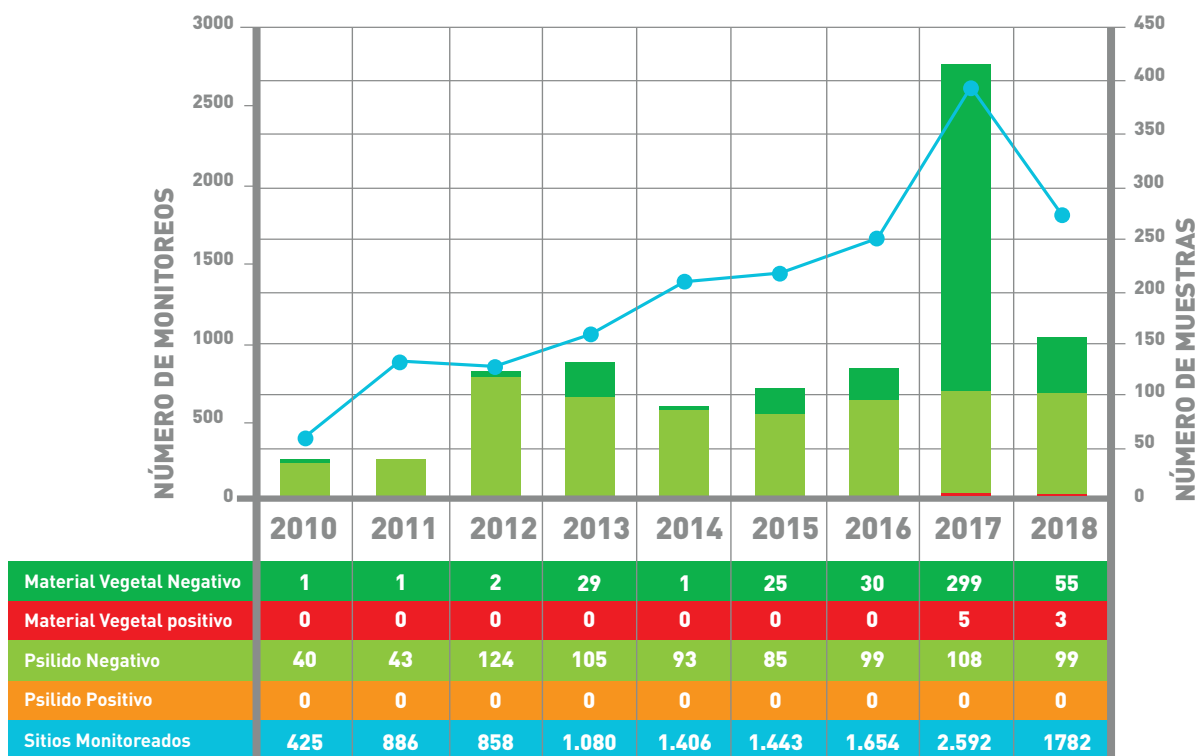
FUENTE: Datos Programa Nacional de Prevención del Huanglongbing (PNPHLB) a octubre de 2018



MONITOREOS DESDE 2010 a octubre de 2018

+12 MIL
SITIOS MONITOREADOS

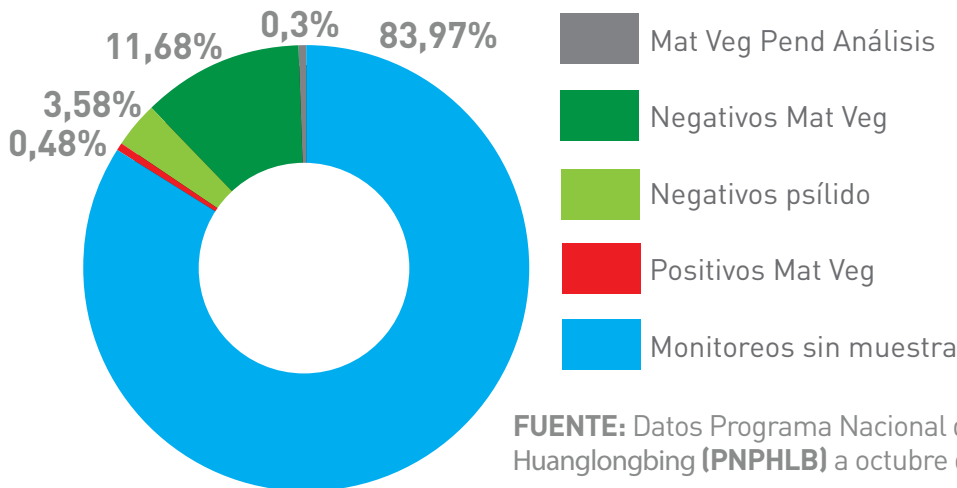
1.288
MUESTRAS



FUENTE: Datos Programa Nacional de Prevención del Huanglongbing (PNPHLB) a octubre de 2018

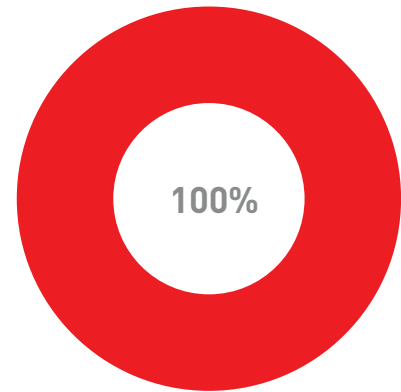
CONTINGENCIA ACTIVA

ÁREA BAJO CONTINGENCIA

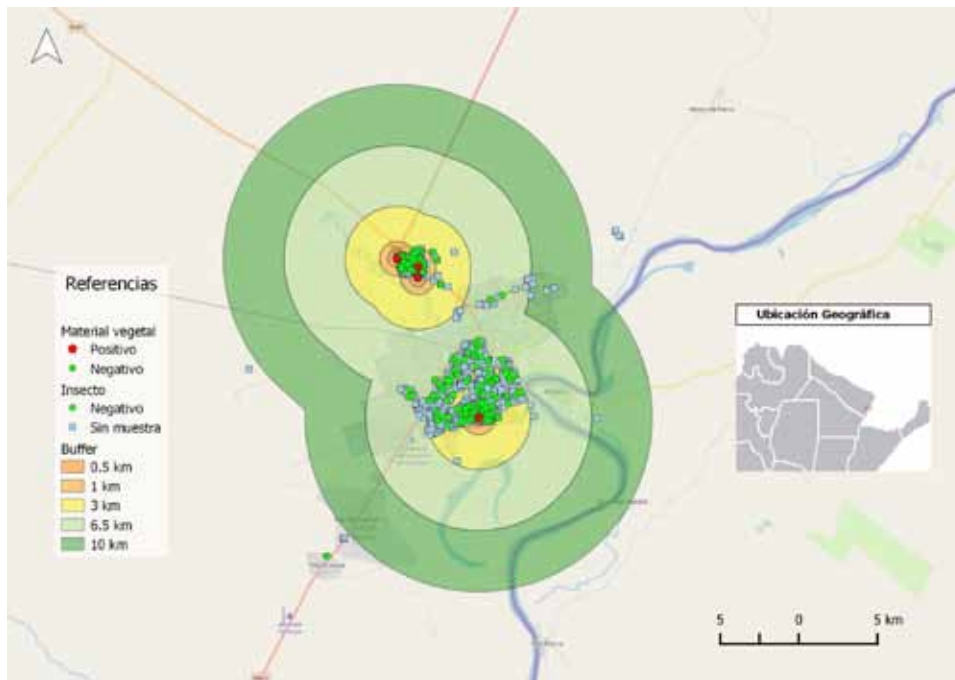


FUENTE: Datos Programa Nacional de Prevención del Huanglongbing (PNPHLB) a octubre de 2018

DISTRIBUCIÓN DETECCIONES



● % detecciones Positivas en Material Vegetal



FUENTE: Datos Programa Nacional de Prevención del Huanglongbing (PNPHLB) a octubre de 2018

Según la Resolución Senasa N° 165 del año 2013 y sus modificatorias, se prohíbe el traslado de fruta fresca cítrica sin proceso y material de propagación cítrico desde el Área en Contingencia Fitosanitaria HLB hacia el resto del territorio nacional. Área Bajo Control Oficial: provincia de Misiones, Chaco, Formosa y Santiago del Estero, junto con la zona comprendida al Noreste de la línea que une los puntos de Latitud -29.47758; longitud -56.81851 y Latitud -27.63458; Longitud -56.91739 correspondientes a la ubicación de los Puestos de control Fitozoosanitarios en las localidades de Villa Olivari y Yapeyú, ambas pertenecientes a la provincia de Corrientes. **La Res. Senasa N° 524 del 2018 aprueba el Plan de trabajo para el control y erradicación del HLB y su vector (Diaphorina citri). Su implementación es obligatoria para todos los establecimientos comerciales de plantaciones de cítricos que se encuentren dentro de las "Áreas bajo Control Oficial" establecidas por el Art. 5° de la Res. Senasa N° 165 del 2013 y sus modificatorias.**