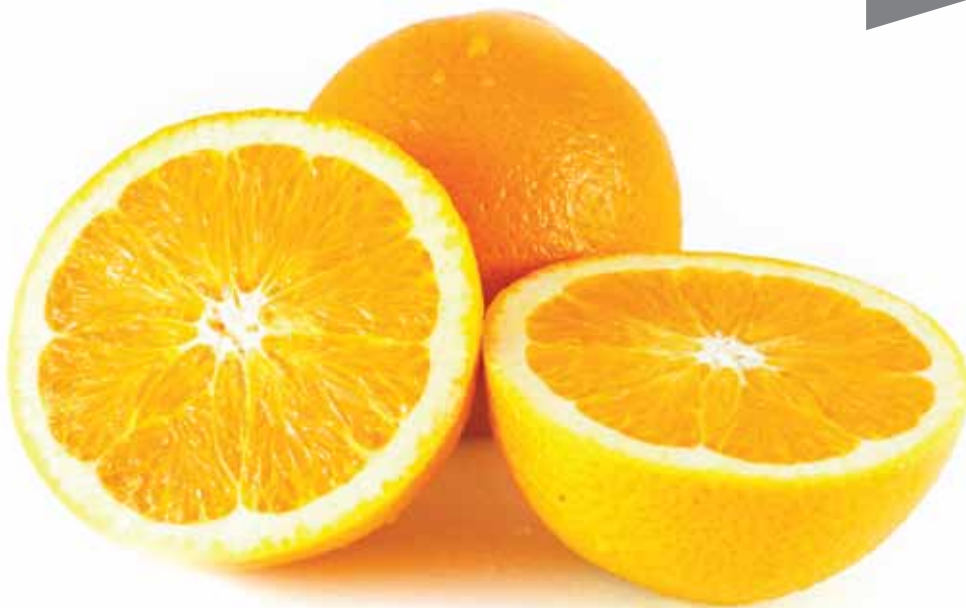


# HLB

**ANÁLISIS EPIDEMIOLÓGICO**  
(datos a marzo 2018)

# FORMOSA



**CUIDEMOS**  
NUESTROS CÍTRICOS  
PROGRAMA NACIONAL  
DE PREVENCIÓN DEL HLB



**SINAVIMO**

Sistema Nacional de Vigilancia y Monitoreo de Plagas

 **senasa**



Ministerio de Agroindustria  
Presidencia de la Nación

# CAPACIDAD PRODUCTIVA

---

Alrededor del 15% de la producción nacional de Pomelos provienen de Formosa.

Ocupa una superficie citrícola de **1.370 hectáreas**, lo que representa poco más del **1 %** de la superficie nacional.

## PRODUCCIÓN CITRÍCOLA

---

**0,5 %**

DEL TOTAL NACIONAL

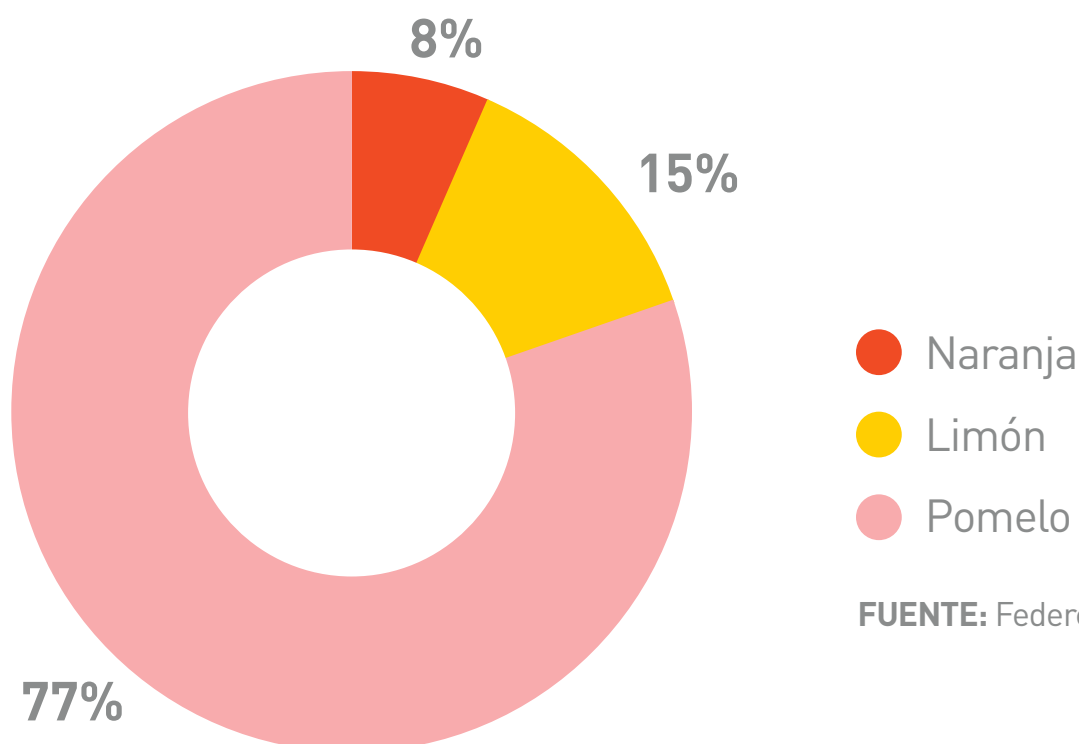
FUENTE: Federcitrus, 2017.

**+3,2 MILL**

TONELADAS DE CÍTRICOS

## SUPERFICIE IMPLANTADA (has/especie)

---



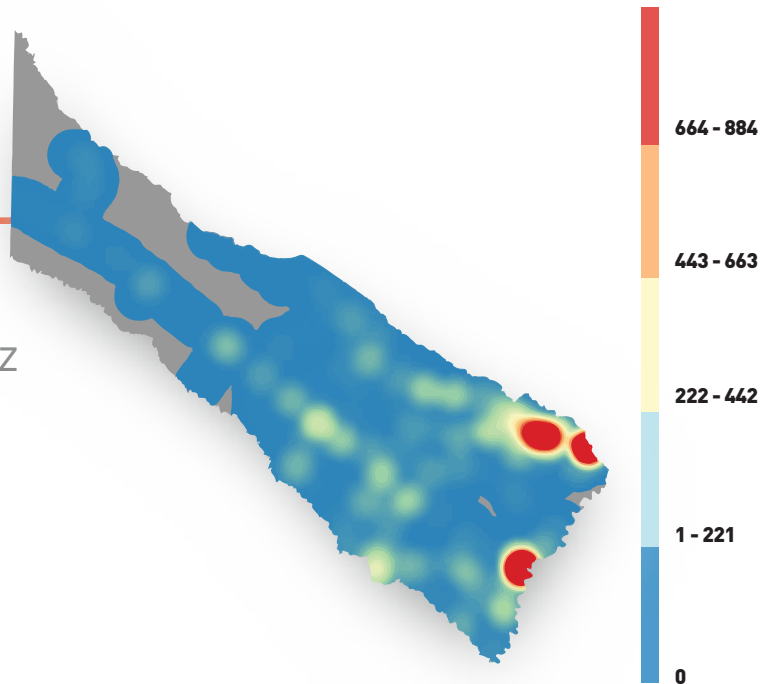
FUENTE: Federcitrus, 2017.

# VIGILANCIA FITOSANITARIA

## INTENSIDAD DE MONITOREOS

Cantidad de monitoreos

En mayo de 2017 se detectaron por primera vez **2 plantas positivas**, en un área urbana de la ciudad de Formosa.

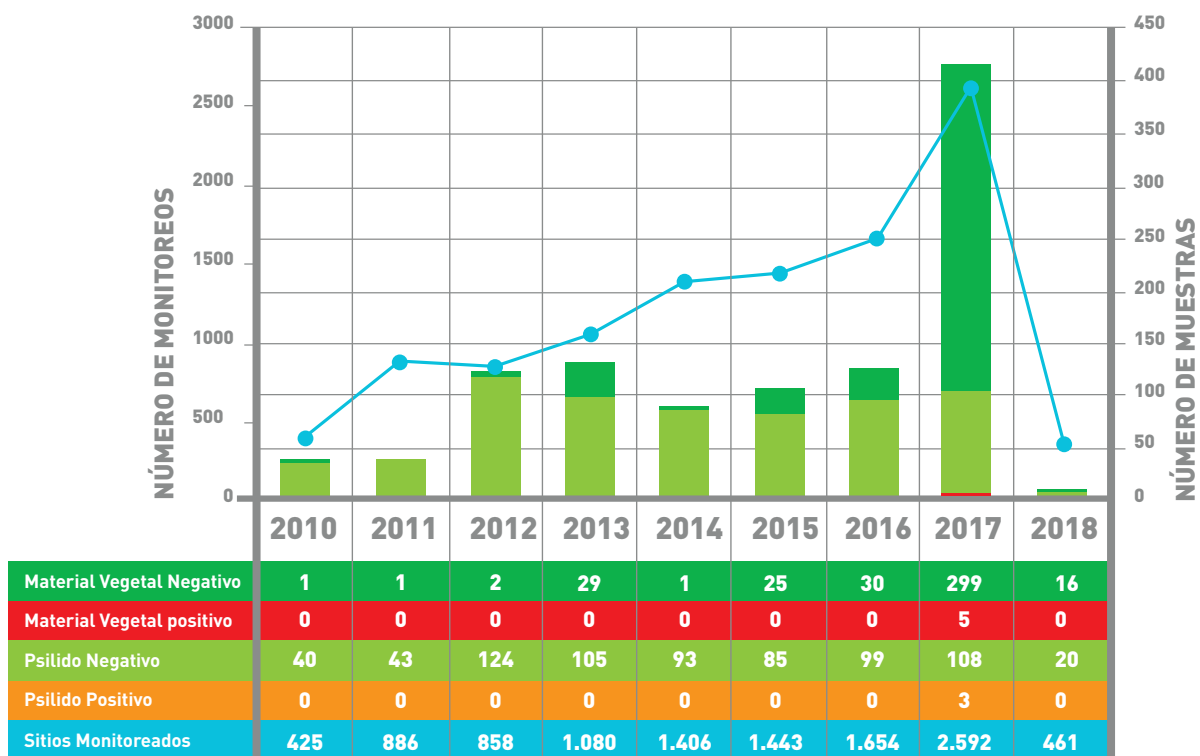


FUENTE: Datos Programa Nacional de Prevención del Huanglongbing (PNPHLB) a marzo de 2018

## MONITOREOS DESDE 2010 a marzo de 2018

**+10 MIL**  
SITIOS MONITOREADOS

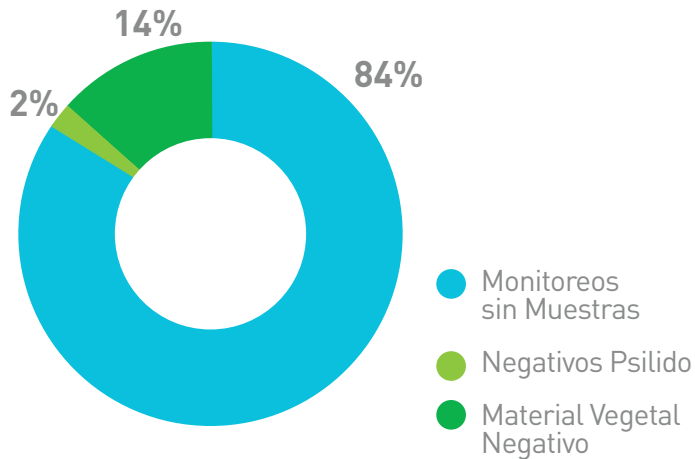
**2.413**  
MUESTRAS



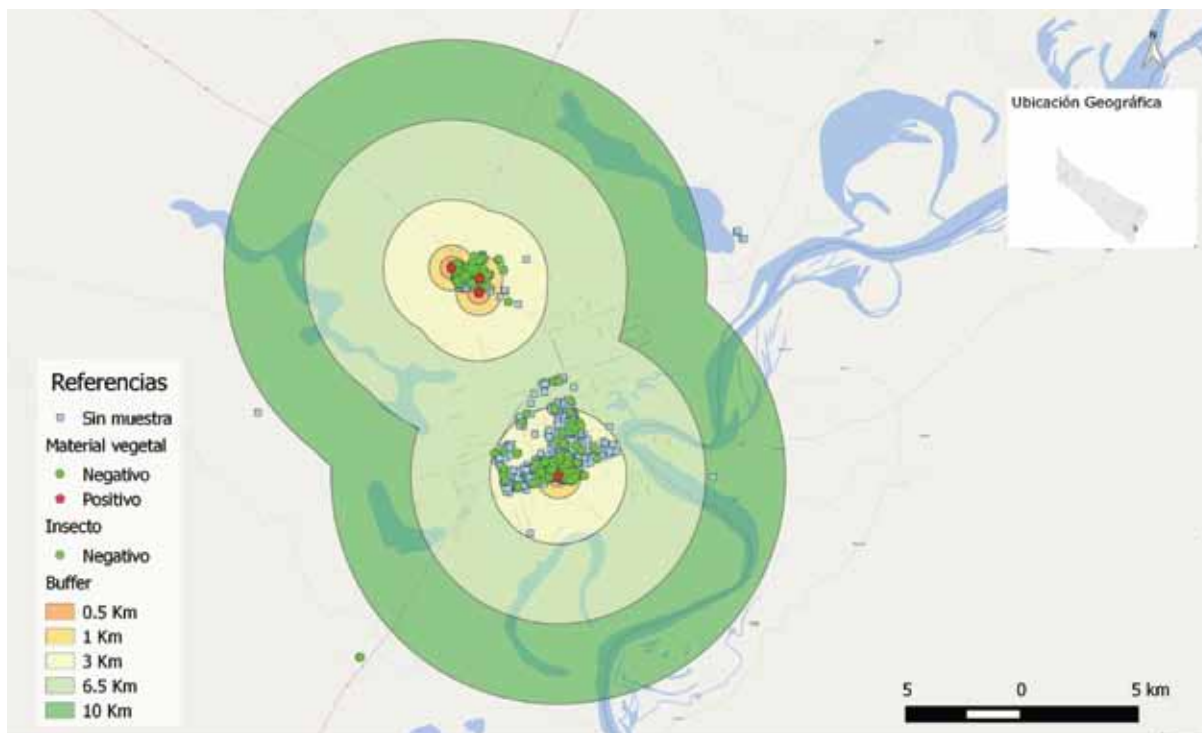
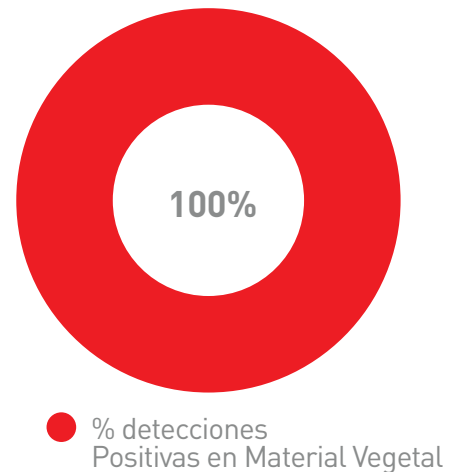
FUENTE: Datos Programa Nacional de Prevención del Huanglongbing (PNPHLB) a marzo de 2018

# CONTINGENCIA ACTIVA

## ÁREA BAJO CONTINGENCIA



## DISTRIBUCIÓN DETECCIONES



FUENTE: Datos Programa Nacional de Prevención del Huanglongbing (PNPHLB) a marzo de 2018

Según la Resolución Senasa N° 165 del año 2013 y sus modificatorias, se prohíbe el traslado de fruta fresca cítrica sin proceso y material de propagación cítrico desde el Área en Contingencia Fitosanitaria HLB hacia el resto del territorio nacional. Área Bajo Control Oficial: provincia de Misiones, Chaco, Formosa y Santiago del Estero, junto con la zona comprendida al Noreste de la línea que une los puntos de Latitud -29.47758; longitud -56.81851 y Latitud -27.63458; Longitud -56.91739 correspondientes a la ubicación de los Puestos de control Fitozoosanitarios en la localidad de Villa Olivari y Yapeyú en la provincia de Corrientes.