



VARROOSIS

RECOMENDACIONES PARA SU CONTROL

VARROOSIS

RECOMENDACIONES PARA SU CONTROL

PILARES PARA EL CONTROL

- A. Realizar** monitoreos periódicos
- B. Trazar** curvas poblacionales
- C. Ejecutar** un plan terapéutico

A. MONITOREOS PERIÓDICOS

Deben realizarse en momentos claves del ciclo productivo:

- En la poscosecha de miel.
- Antes de ingresar y/o al salir del período invernal.
- Al comenzar una nueva temporada.
- Antes, durante y después de aplicar tratamientos.

B. DISEÑO DE LA CURVA POBLACIONAL DE ABEJAS

- La curva se traza de acuerdo a la variación anual en la población, relacionada con la oferta floral.
- Expresa la dinámica de las poblaciones: a mayor cantidad de cría, mayor reproducción de la varroa.
- El análisis de la curva permite:
 - Estimar la evolución de la población parasitaria y determinar el momento de la entrada principal de néctar.
 - Decidir la época apropiada para la aplicación de tratamientos terapéuticos y el producto adecuado según su período de carencia.

LA PRUEBA DEL FRASCO

Mediante esta prueba se puede evaluar el nivel de infestación de una colmena. Se deben procesar al menos seis muestras individuales por apiario.

C. PLAN TERAPÉUTICO

En gran parte de la Argentina resulta necesario aplicar, al menos, un tratamiento anual (recuerde que debe monitorear antes, durante y al finalizar el tratamiento terapéutico). Luego de la acción del producto acaricida se debe realizar la prueba del frasco y evaluar los resultados.

- Si el porcentaje de infestación postratamiento es menor al 1%, se considera que la parasitosis está bajo control.
- Si su valor es mayor al 1%, se debe aplicar un nuevo tratamiento.

ELECCIÓN Y APLICACIÓN DE LOS PRODUCTOS ACARICIDAS

- Emplee únicamente productos acaricidas aprobados por el Senasa.
- Respete el período de carencia, la dosis y el modo de aplicación indicados en los marbetes.
- Incorpore productos orgánicos en el plan de control químico (recomendado para la primavera).
- Rote los principios activos para evitar que los ácaros se tornen resistentes a los medicamentos.

Es una parasitosis causada por el ácaro *Varroa destructor*, que provoca grandes pérdidas económicas para la producción apícola. Un control eficiente requiere de planificación y estrategia para disminuir los niveles de infestación en su apiario y la mortandad de colonias, aumentar la productividad y evitar residuos no permitidos.

1.Elementos

- Frasco de boca ancha.
- Agua y alcohol en partes iguales (se agrega antes o después de la recolección de abejas).
- Sistema de colador doble.

2.Toma de muestras

Tomar el cuadro con una mano, el frasco con la otra y deslizarlo suavemente de arriba hacia abajo para que caigan las abejas. Cada muestra estará constituida por aproximadamente 300 abejas recolectadas de tres cuadros con cría.

3.Agitar

El contenido (abejas+alcohol/agua) se debe agitar durante un lapso mínimo de 5 minutos. Luego lavar la muestra con abundante agua para evitar que los parásitos queden adheridos a las abejas.

4.Filtrar

El tamiz superior retendrá las abejas y el inferior (con criba más pequeña) a los ácaros.

5.Contar

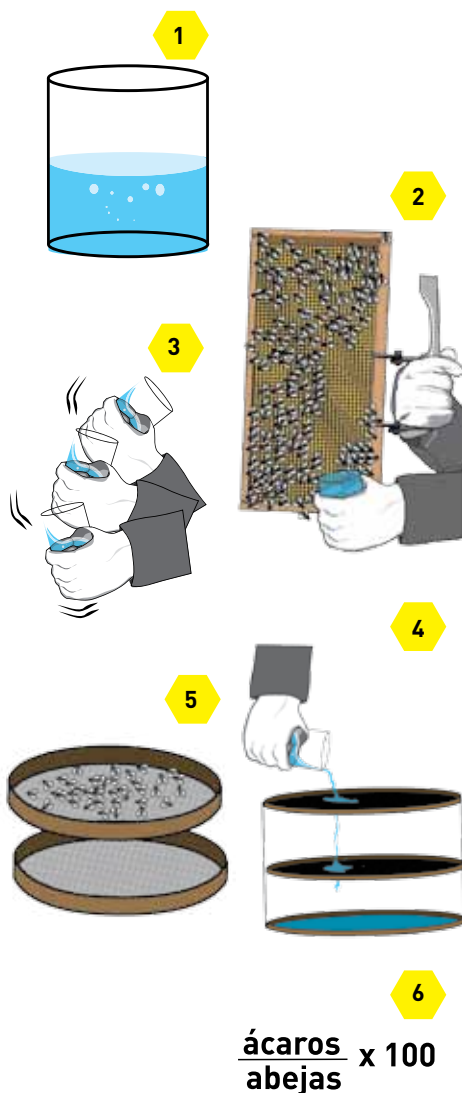
Realizar el conteo de las abejas y de los ácaros por separado.

6.Calcular

Nivel o porcentaje de infestación en abejas adultas: $\frac{\text{Ácaros}}{\text{abejas}} \times 100$

7.Resultados

La lectura de los resultados debe vincularse a la presencia de cría en las colonias y la posibilidad de que esa cantidad aumente o disminuya; y con ella la población total de ácaros.



El manejo responsable de las colmenas es clave para el control eficiente de la varroosis.

Realice monitoreos periódicos y ejecute el plan terapéutico pertinente.



Servicio Nacional de Sanidad y Calidad Agroalimentario

0800 999 2386 (011) 4121 -5408

apicultura@senasa.gob.ar