



## Desigualdades de géneros

Las mujeres y personas LGBTTTNBIQ+ acceden en menor medida a ciertos **bienes y recursos**:

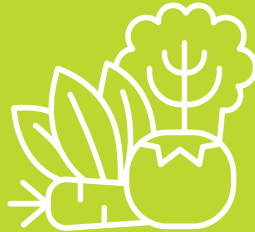
- ▶ económicos
- ▶ laborales
- ▶ simbólicos
- ▶ naturales, entre otros...

Esto también las y los expone a distintos tipos de violencias. La situación se agrava cuando estas desigualdades **se suman** a otras relacionadas con la clase social, el nivel educativo, la etnia o la condición de migrante. Desde este enfoque, la exposición a sustancias químicas de las mujeres y personas del colectivo LGBTTTNBIQ+ suele ser mayor que la de los hombres, lo que impacta directamente en su salud.

En Latinoamérica, las mujeres producen gran parte de los alimentos en la agricultura familiar.

Sin embargo, solo el 18% accede a la propiedad de la tierra. Su participación en la toma de decisiones y beneficios es menor que la de la población masculina.

(Datos de la FAO: Organización de las Naciones Unidas para la Alimentación y la Agricultura).



La igualdad en el acceso a derechos y oportunidades, recursos económicos y bienes naturales para mujeres y personas LGBTTTNBIQ+ es la base para la construcción de una sociedad más equitativa.

**Informate siempre:**

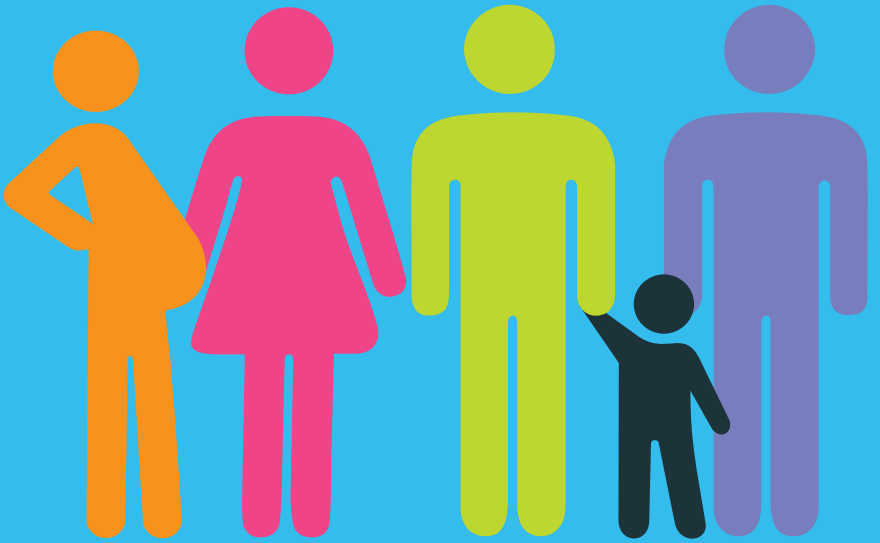
<https://www.argentina.gob.ar/ambiente/control/sustancias>

**Ante intoxicaciones:**

Centro nacional de intoxicaciones: 0800-333-0160

PROYECTO PNUD ARG20 G/27.

"Gestión ambientalmente racional de contaminantes orgánicos persistentes, mercurio y otras sustancias peligrosas en Argentina"



## Sustancias y productos químicos peligrosos La importancia de la perspectiva de géneros

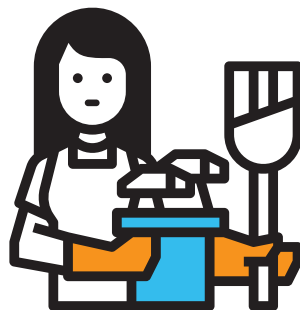
Las sustancias y productos químicos forman parte de nuestra vida. Muchas veces aportan una solución a un problema pero, si son mal utilizados, pueden dañar la salud humana y el ambiente. Sin embargo, no afectan a todas las personas de igual manera. **La exposición y el impacto pueden ser diferentes según el género y la edad.**



Ministerio de Ambiente  
y Desarrollo Sostenible  
**Argentina**

## Exposición e impactos de las sustancias químicas en las mujeres y personas LGBTTTNBIQ+

Las mujeres y personas LGBTTTNBIQ+ —lesbianas, gays, transgénero, travestis, transexuales, no binarios, bisexuales y más—, están expuestas de manera diferencial a algunas sustancias químicas peligrosas. Debido a la distribución de roles en nuestra sociedad:



- ▶ Realizan el **75% de las tareas de cuidado**. Para ello utilizan productos de limpieza, desinfección o plaguicidas de uso hogareño que, mal usados, pueden afectar la salud. En las zonas rurales se ocupan, en general, de la limpieza de ropa y utensilios empleados en la aplicación de pesticidas, sin tener conocimientos acerca de los peligros y de las precauciones necesarias.
- ▶ Son la **mayoría** de quienes se emplean en enfermería o asistencia odontológica, donde manipulan o están en contacto con algunas de estas sustancias.

Las tareas de cuidado son responsabilidad de todas las personas de la casa. Repartirlas equitativamente y realizarlas con sus debidas precauciones disminuye el riesgo.



## Los efectos de las sustancias y productos químicos en el organismo son diferentes también para mujeres y personas LGBTTTNBIQ+

Hay sustancias que tienen la capacidad de transferirse de la **persona gestante al feto** a través de la placenta, y a las niñas y niños lactantes a través de la leche materna.

Los niños y niñas son especialmente sensibles a estas sustancias y productos químicos, ya que su cuerpo está en desarrollo. El impacto es mayor que en una persona adulta.

## Cómo llegan las sustancias y productos químicos a los seres vivos:

- ▶ Por **inhalación**
- ▶ Por **ingesta** de alimentos o agua contaminada con la sustancia/producto
- ▶ Por **contacto** dérmico con sustancias

## Por eso es importante:

- ▶ **Leer las etiquetas y respetar las indicaciones** de los productos de limpieza, desinfección y desinsectación aprobados por la ANMAT.
- ▶ **No reutilizar, quemar ni enterrar envases** de productos para el control de plagas (plaguicidas).
- ▶ Respetar las indicaciones cuando haya control de plagas, **manteniendo alejadas a las infancias de la zona**.

