



Provincia de Misiones

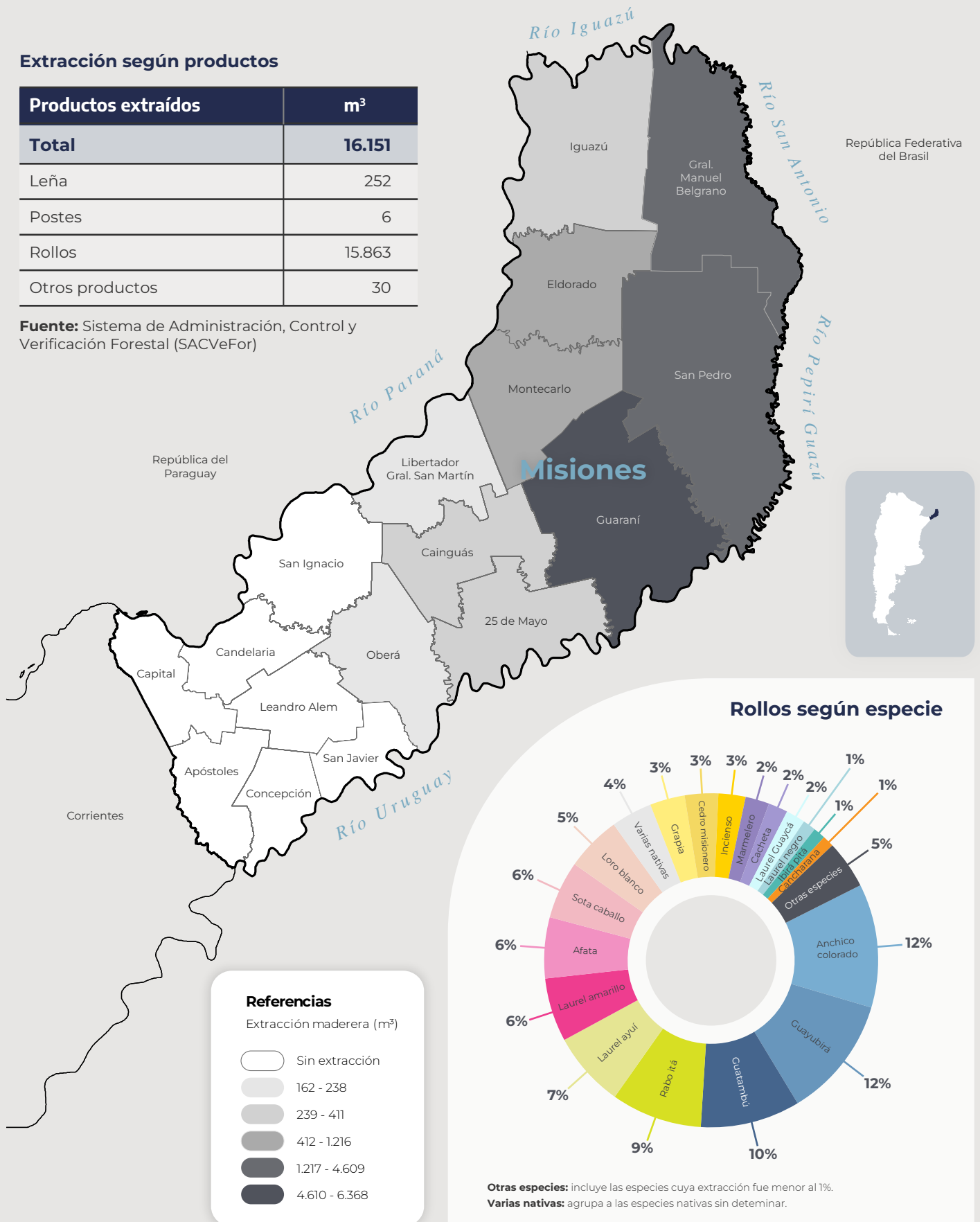
Extracción maderera en bosques nativos por departamento

Año 2025 - 2do trimestre

Extracción según productos

Productos extraídos	m³
Total	16.151
Leña	252
Postes	6
Rollos	15.863
Otros productos	30

Fuente: Sistema de Administración, Control y Verificación Forestal (SACVeFor)



Afata (*Cordia trichotoma*), **anchico colorado** (*Parapiptadenia rigida*), **cacheta** (*Didymopanax morototoni*), **cancharana** (*Cabralea canjerana*), **cedro misionero** (*Cedrela fissilis*), **guayubirá** (*Cordia americana*), **guatambú** (*Balfourodendron riedelianum*), **grapia** (*Apuleia leiocarpa*), **incienso** (*Myrocarpus frondosus*), **ibirá pitá** (*Peltophorum dubium*), **laurel amarillo** (*Nectandra lanceolata*), **laurel ayuí** (*Nectandra angustifolia*), **laurel guaycá** (*Ocotea puberula*), **laurel negro** (*Nectandra angustifolia*), **loro blanco** (*Bastardiopsis densiflora*), **marmelero** (*Rupretchia laxiflora*), **rabo itá** (*Muelleria campestris*), **sota caballo** (*Luehea divaricata*).