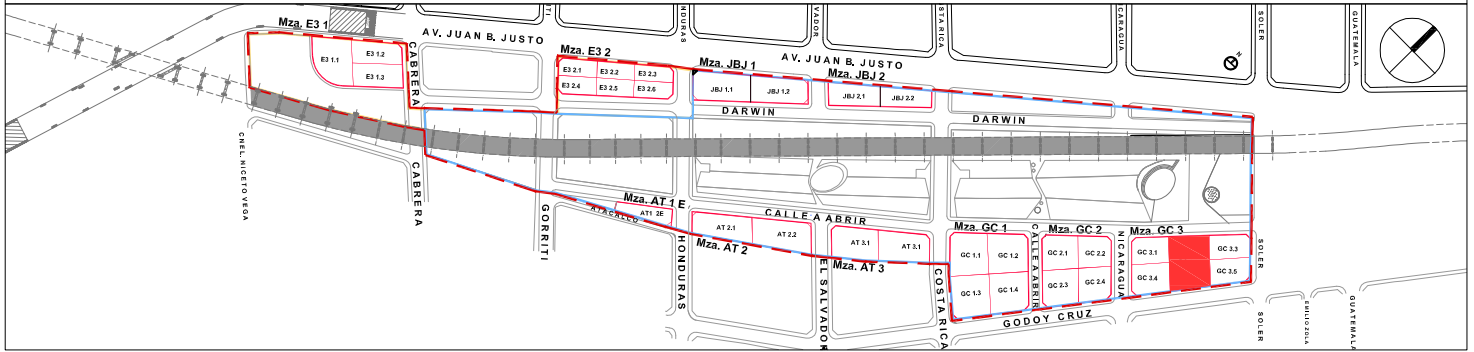
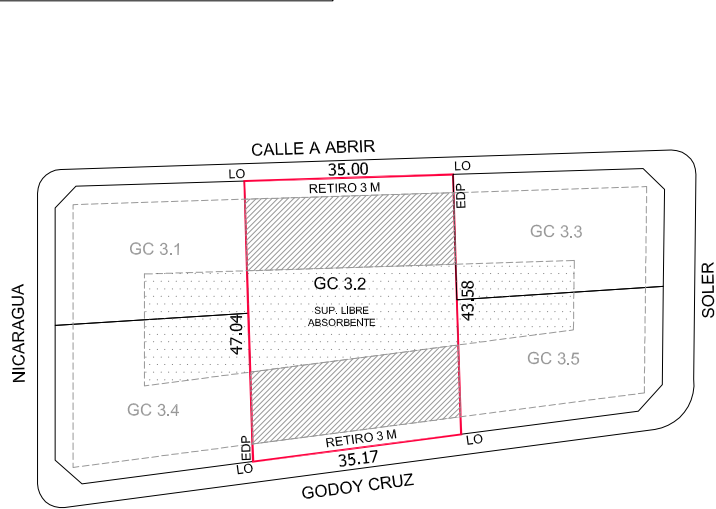


UBICACIÓN EN PROYECTO

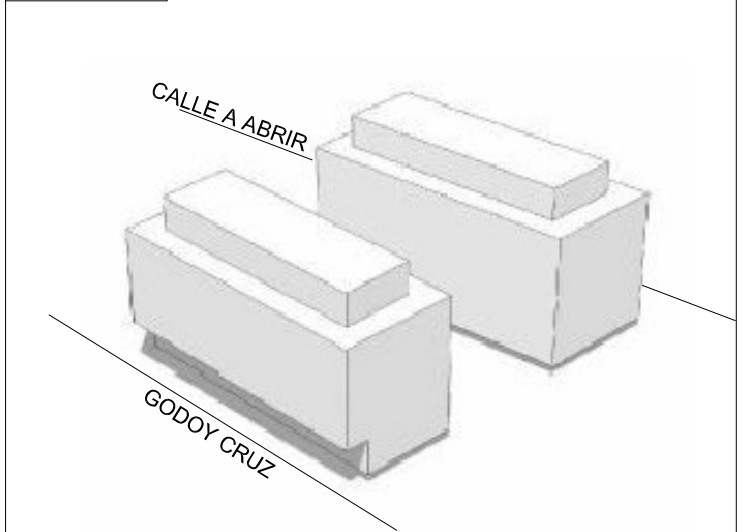


DETALLE DE PARCELA GC 3.2 | SUP. PARCELA: 1.586 M2 | SUP. A CONSTRUIR: 5.573 M2

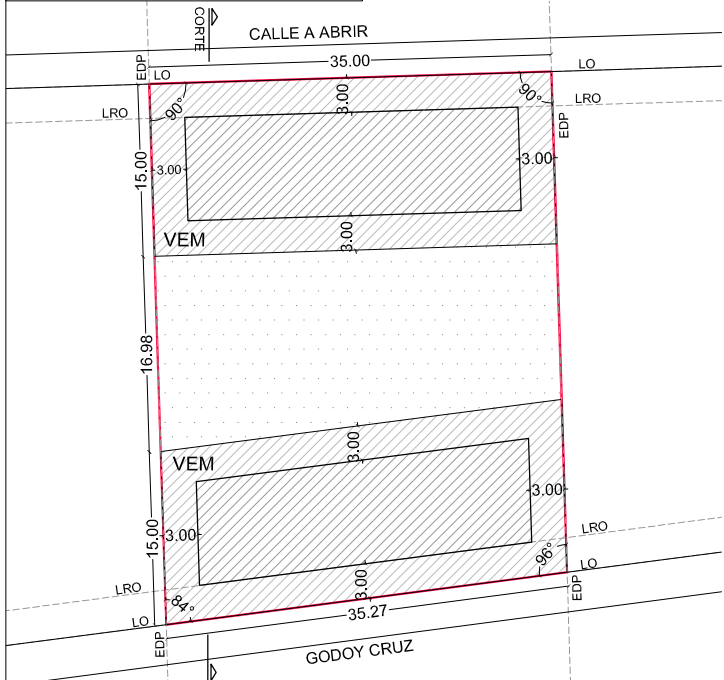
LOTE EN MANZANA GC 3 - PB



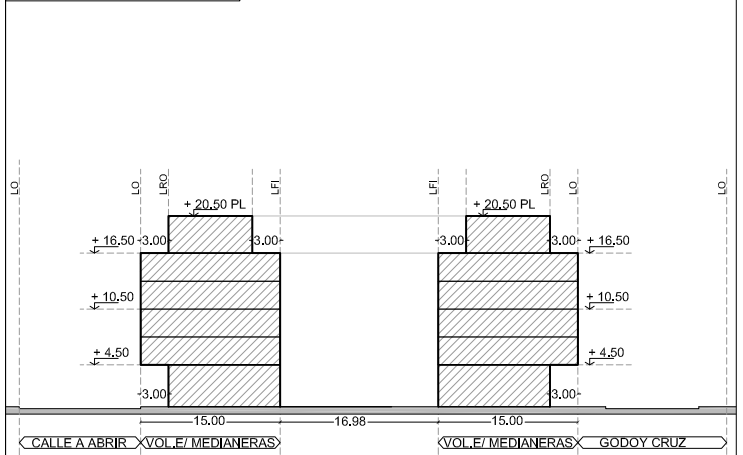
VOLUMETRIA



ESQUEMA PLANTA DE TECHOS



CORTE EDIFICABLE

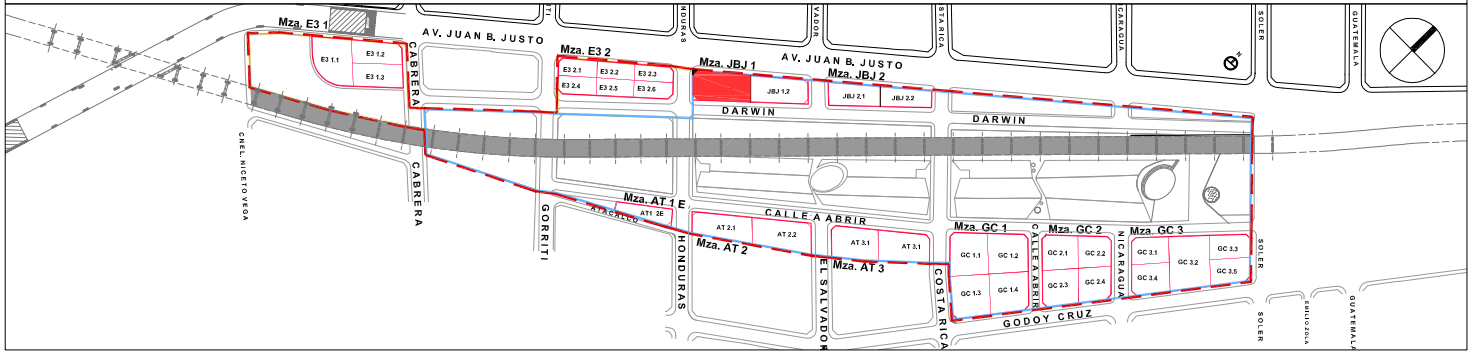


REFERENCIAS

- LO: Línea Oficial
- EDP: Eje Divisorio de Predio
- LRO: Línea de Retiro Obligatorio
- LFI: Línea de Frente Interno
- PL: Plano Límite
- VEM: Volumen Entre Medianeras

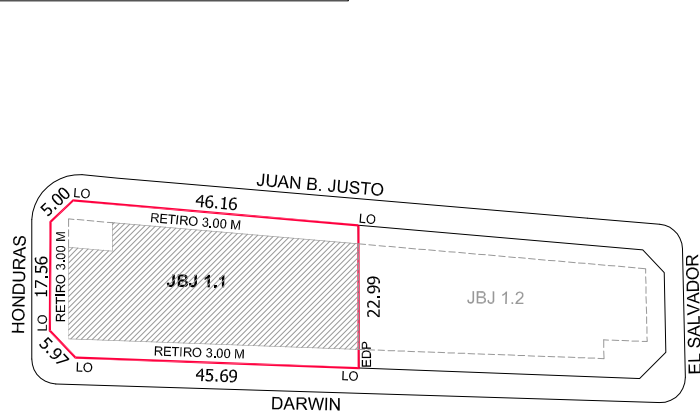
USOS: En este distrito resultará de aplicación lo normado para el R2all. No se admitirá la localización de equipamientos generales del Cuadro de Usos 5.2.1.a. En relación a los usos industriales, los mismos quedan referenciados con el numeral "C"

UBICACIÓN EN PROYECTO

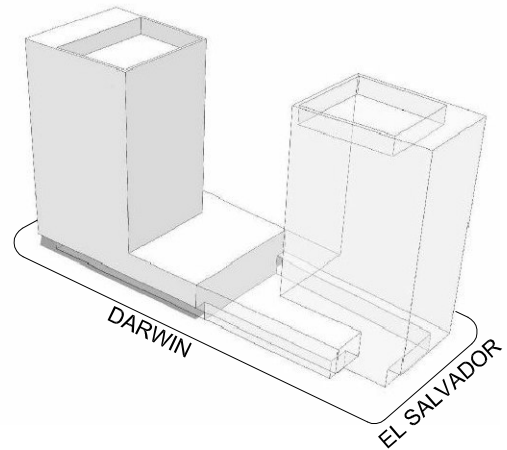


DETALLE DE PARCELA JBJ 1.1 | SUP. PARCELA: 1.187 M2 | SUP. A CONSTRUIR: 10.491 M2

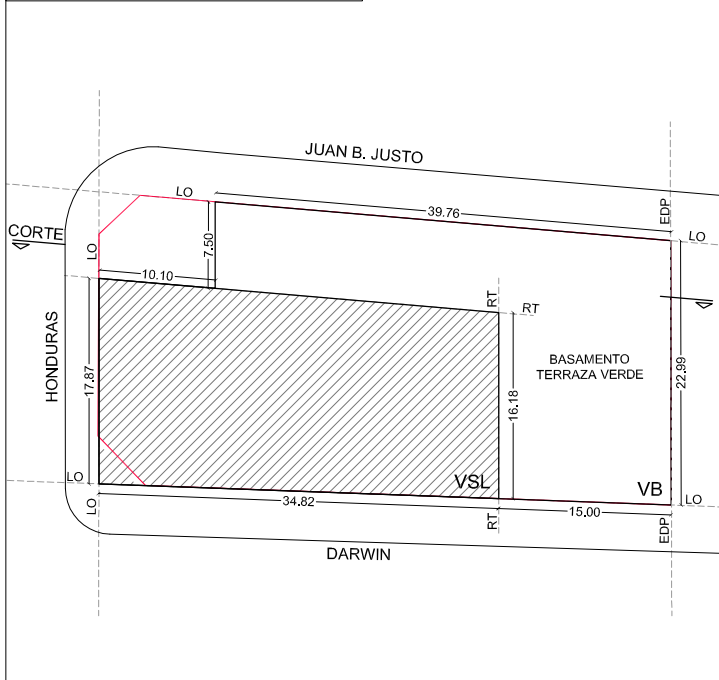
LOTE EN MANZANA JBJ 1 - PB



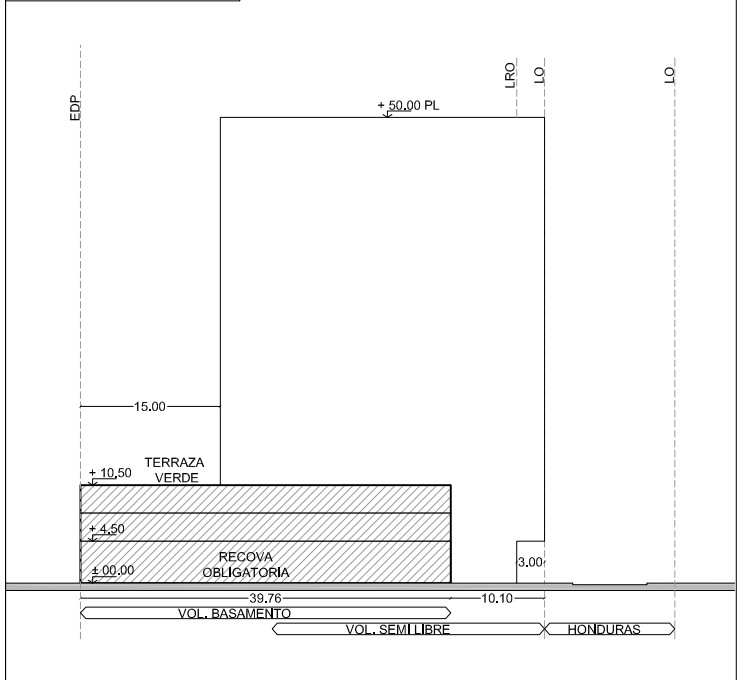
VOLUMETRIA



ESQUEMA PLANTA DE TECHOS



CORTE EDIFICABLE

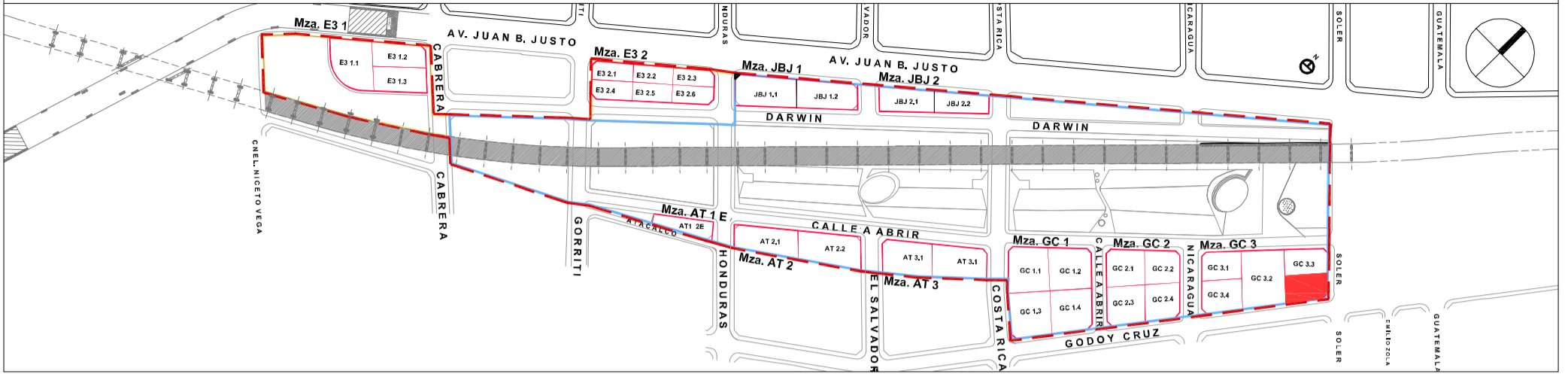


REFERENCIAS

- LO: Línea Oficial
- EDP: Eje Divisorio de Predio
- LRO: Línea de Retiro Obligatorio
- LF: Línea de Frente Interno
- PL: Plano Límite
- RT: Retiro Torre
- VB: Volumen Basamento
- VSL: Volumen Semi Libre

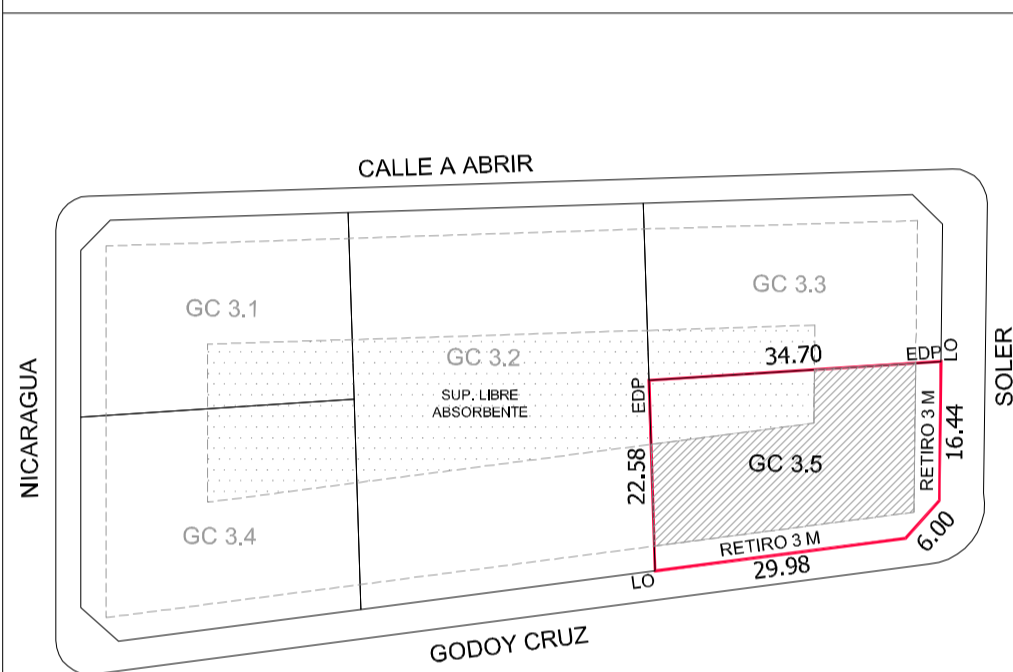
USOS: En este distrito resultará de aplicación lo normado para el R2all. No se admitirá la localización de equipamientos generales del Cuadro de Usos 5.2.1.a. En relación a los usos industriales, los mismos quedan referenciados con el numeral "C"

UBICACIÓN EN PROYECTO

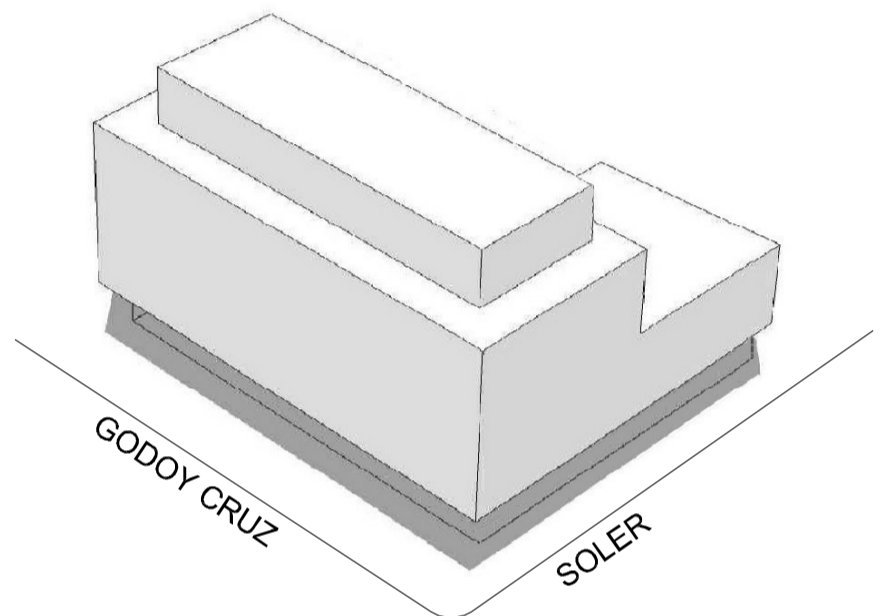


DETALLE DE PARCELA GC 3.5 | SUP. PARCELA: 727 M2 | SUP. A CONSTRUIR: 2.928 M2

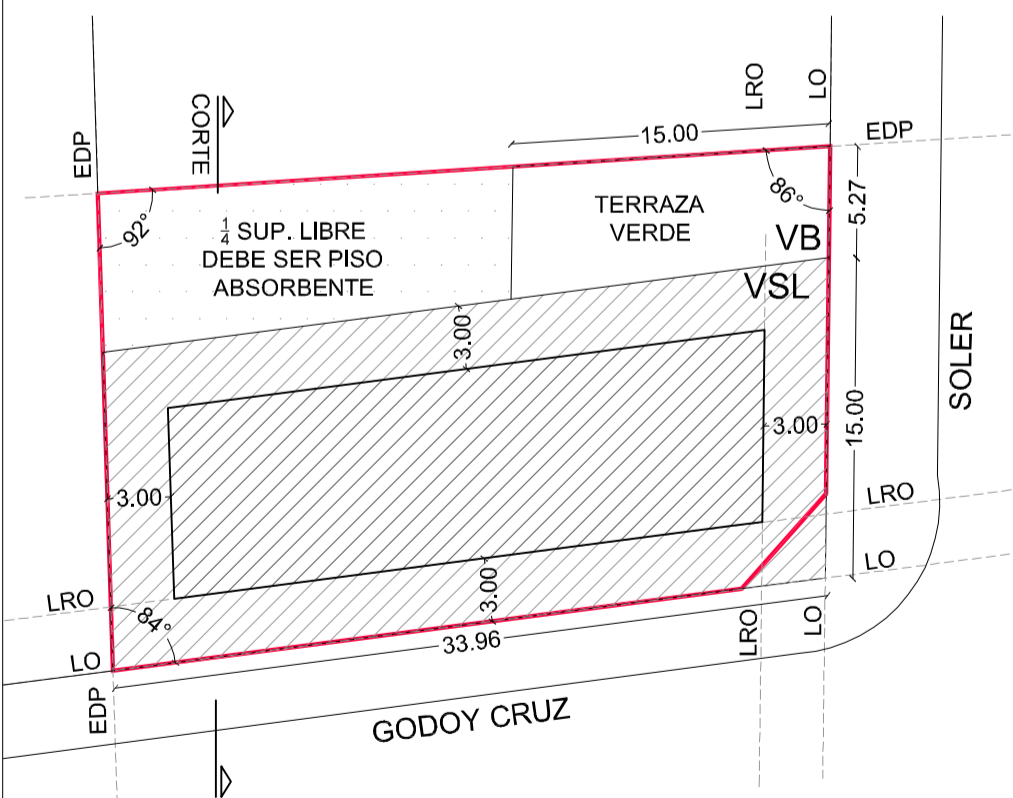
LOTE EN MANZANA GC 3 - PB



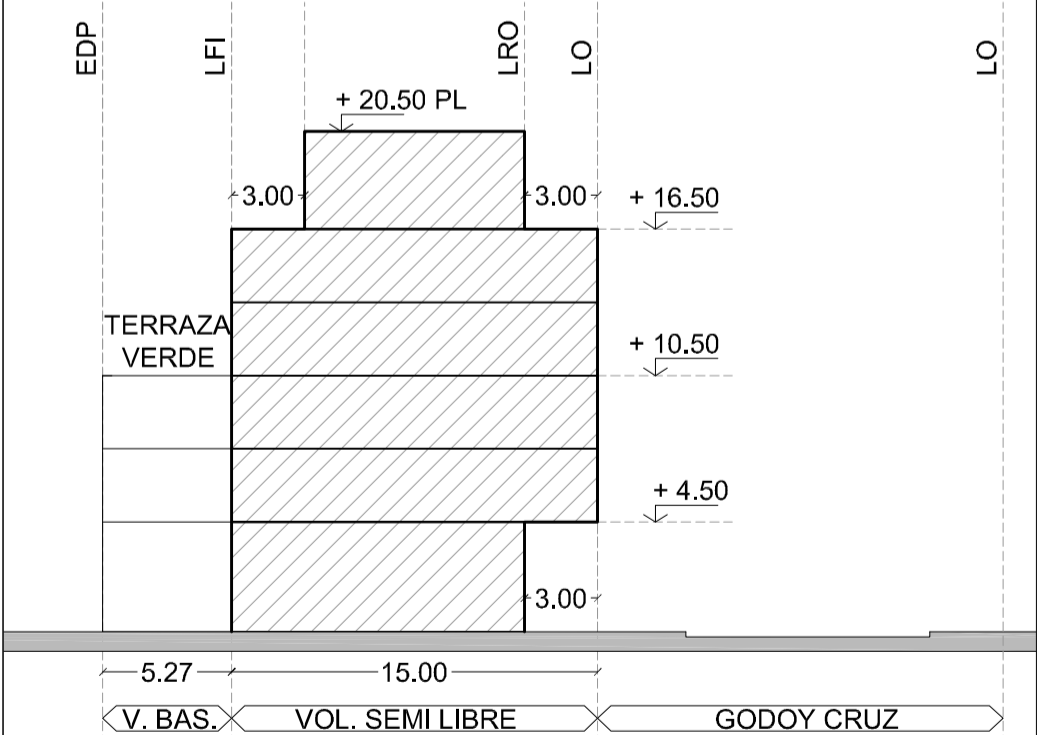
VOLUMETRIA



ESQUEMA PLANTA DE TECHOS



CORTE EDIFICABLE



REFERENCIAS

LO: Línea Oficial
EDP: Eje Divisorio de Predio
LRO: Línea de Retiro Obligatorio

LFI: Línea de Frente Interno
PL: Plano Límite
VB: Volumen Basamento
VSL: Volumen Semi Libre

USOS: En este distrito resultará de aplicación lo normado para el R2all. No se admitirá la localización de equipamientos generales del Cuadro de Usos 5.2.1.a. En relación a los usos industriales, los mismos quedan referenciados con el numeral "C"