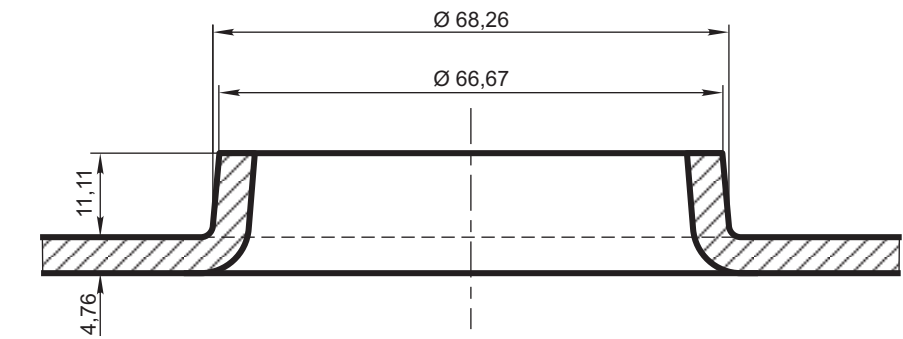
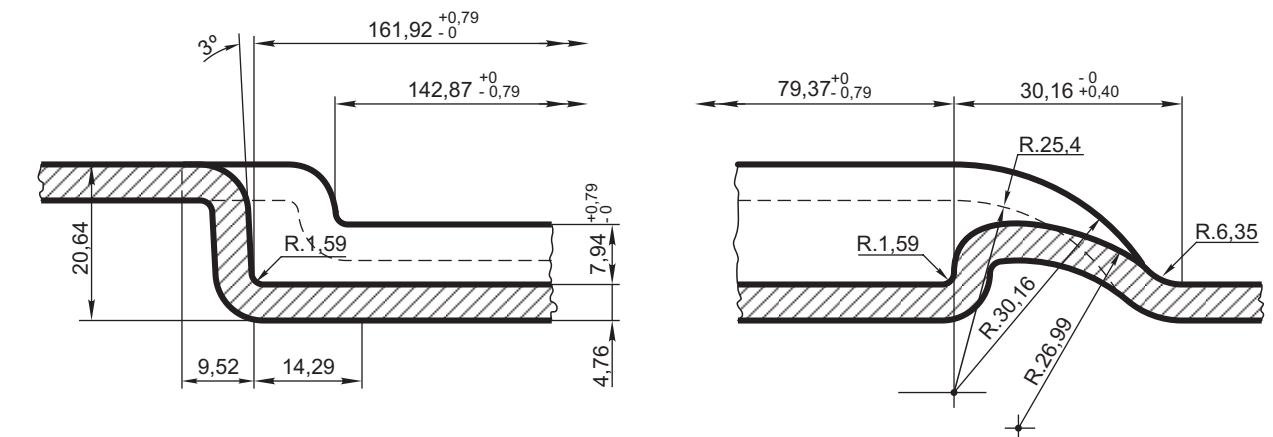


DETALLE DE TOPE PARA CHAPA DE MESA DE BOGIE



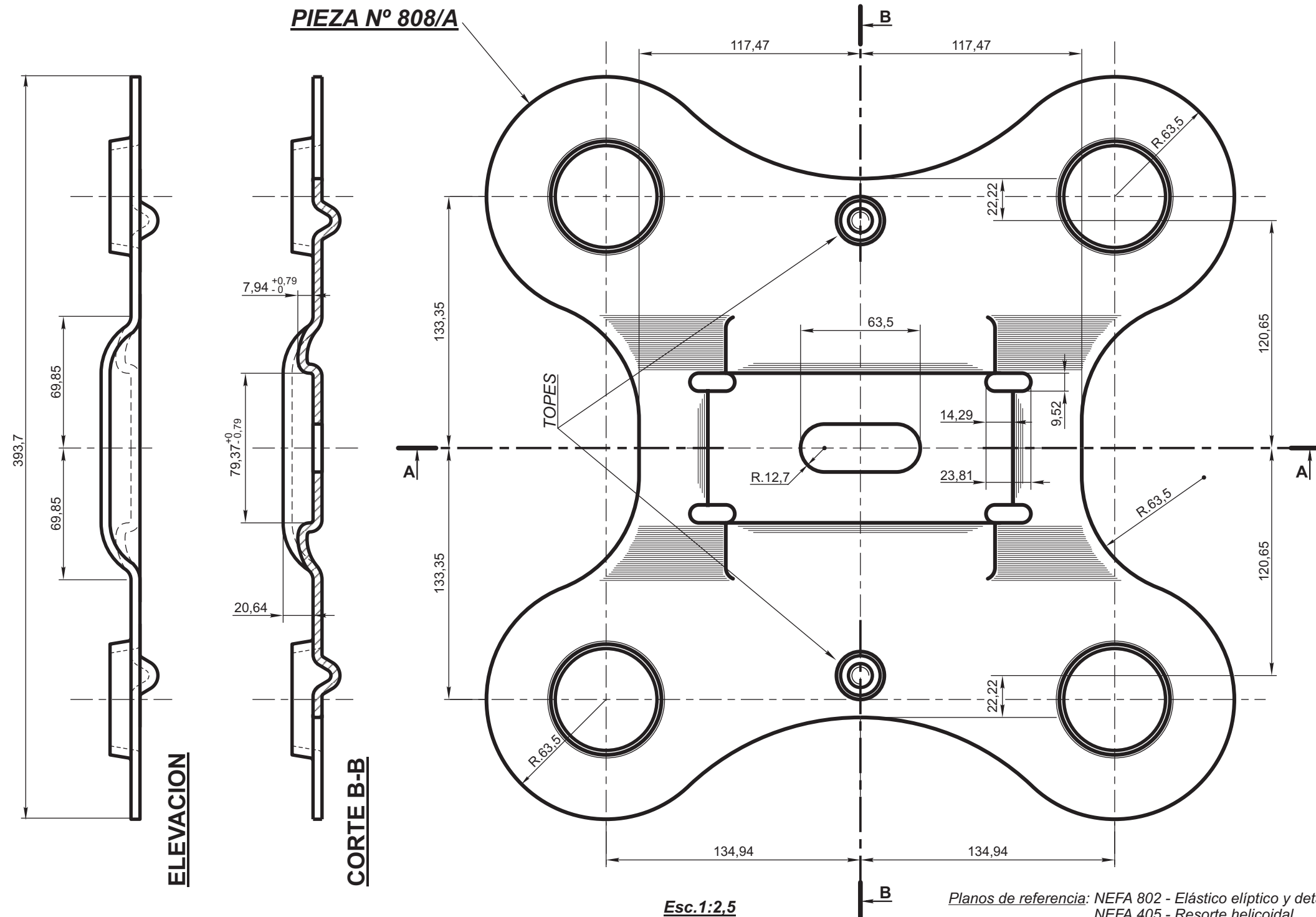
CORTE DE LA SECCION PARA UBICACION DEL ELASTICO HELICOIDAL



CORTES DE UBICACION DE ELASTICO ELIPTICO

CADA CHAPA PARA ELASTICOS SE MARCARA SEGUN NEFA N° 707

NOTA: CHAPAS A FABRICARSE DE ACERO INOXIDABLE



Esc. 1:2,5

Planos de referencia: NEFA 802 - Elástico elíptico y detalles.
NEFA 405 - Resorte helicoidal.
Material: Chapa acero prensado

ITEM	DESCRIPCION	Cant.	ESCUADRIA, ESPECIFICACION, OBSERVAC.	CATAL.NOM.
<p align="center">CHAPA PARA ELASTICOS - MESA DE BOGIE</p> <p align="center">BOGIES DE ACERO FUNDIDO MUÑONES 5 1/2" x 10"</p>				<p align="center">FERROCARRILES ARGENTINOS</p>
				<p align="center">AREA MECANICA</p>
ESCALA	TROCHA	LINEAS:	UTILIZACION	EMISION
1;1 - 1:2,5	TODAS	TODAS		1
FIRMA Y FECHA APROB.			N° DE PLANO	
			NEFA 808	