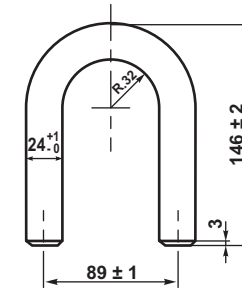
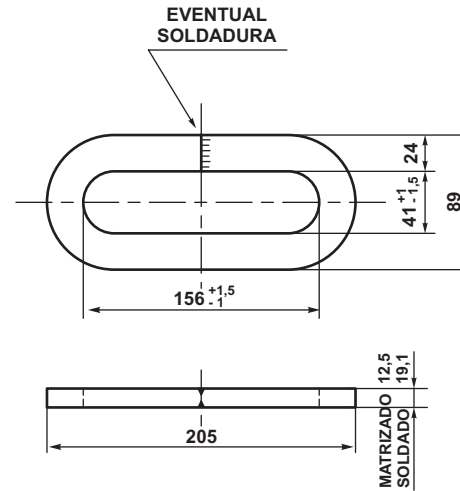
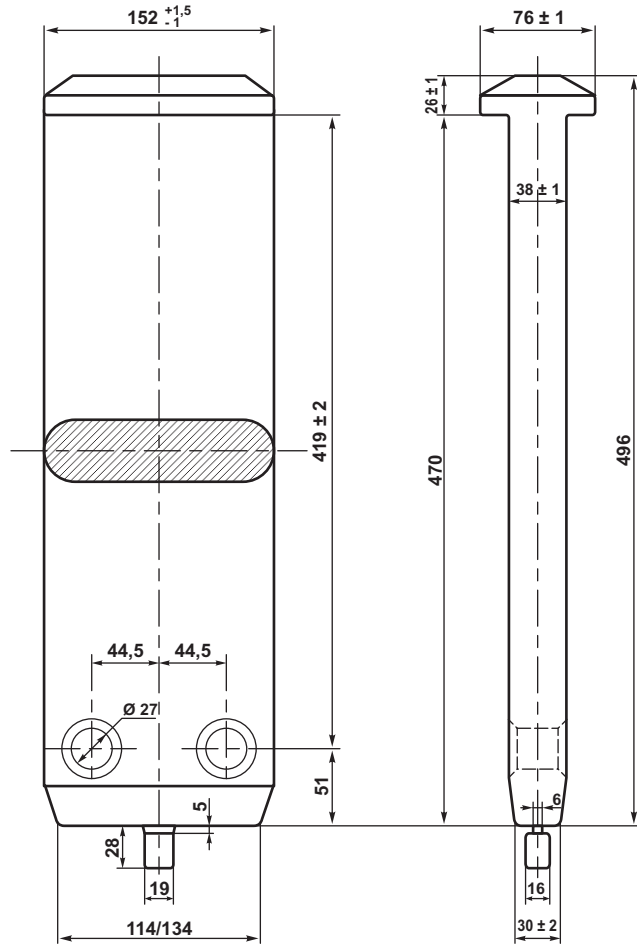


ESPECIFICACION FAT: E-712



NOTA: Equipo standard para todo vagón de nuevo diseño

2		SE AGREGO NOTA Y DESPIEZO	6/7/81
EMISION	COTA	ALTERACIONES	FECHA - FIRMA

F.A. CAMBIASSO	DIBUJO	F.A. CAMBIASSO
Ing. CRISTOBAL		Ing. CRISTOBAL
Ing. BATTAGLIA		Ing. BATTAGLIA
	DIV. ESPECIFICACIONES	
	DEPTO. TECNICA	

c	Seguro		FAT: E-712	
b	Arandela		FAT: E-712	
a	Chaveta		FAT: E-712	
ITEM	DESCRIPCION	CANT.	ESCUADRIA, ESPECIFICAC. Y OBSERVACIONES	CATAL-NOMEN.
APARATO AUTOMATICO DE ENGANCHE, TRACCION Y CHOQUE CHAVETA, ARANDELA Y SEGURO			FERROCARRILES ARGENTINOS AREA MECANICA	
ESCALA	TROCHA	LINEAS:	UTILIZACION	EMISION
	TODAS	ROCA -SARMIENTO - MITRE - SAN MARTIN	MATERIAL RODANTE	1 2
FIRMA Y FECHA APROB.		N° DE PLANO		
		NEFA 649		

ES COPIA DEL PLANO NEFA 649
 M. BELLOCCIO - AREA INGENIERIA - C.N.R.T.