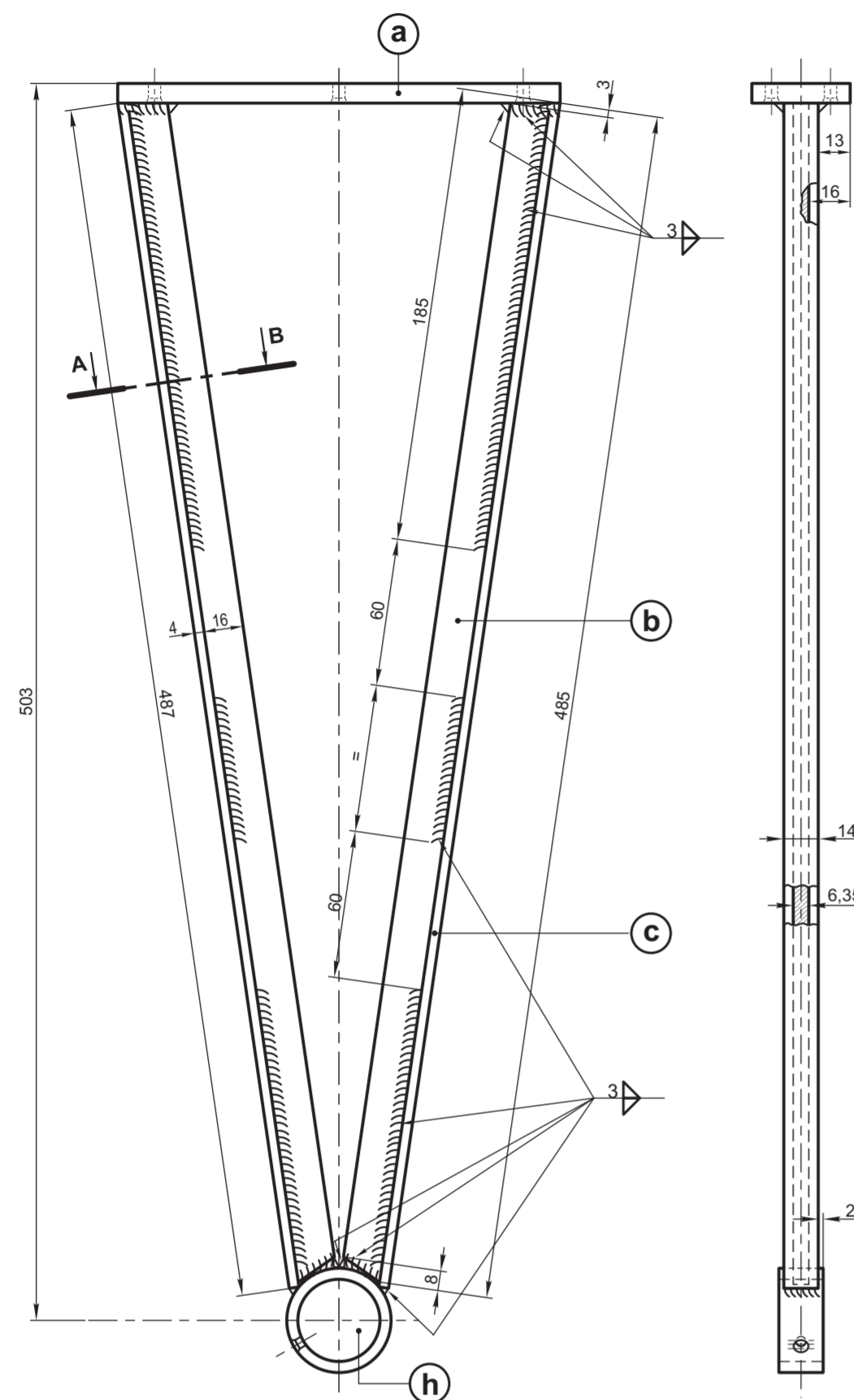
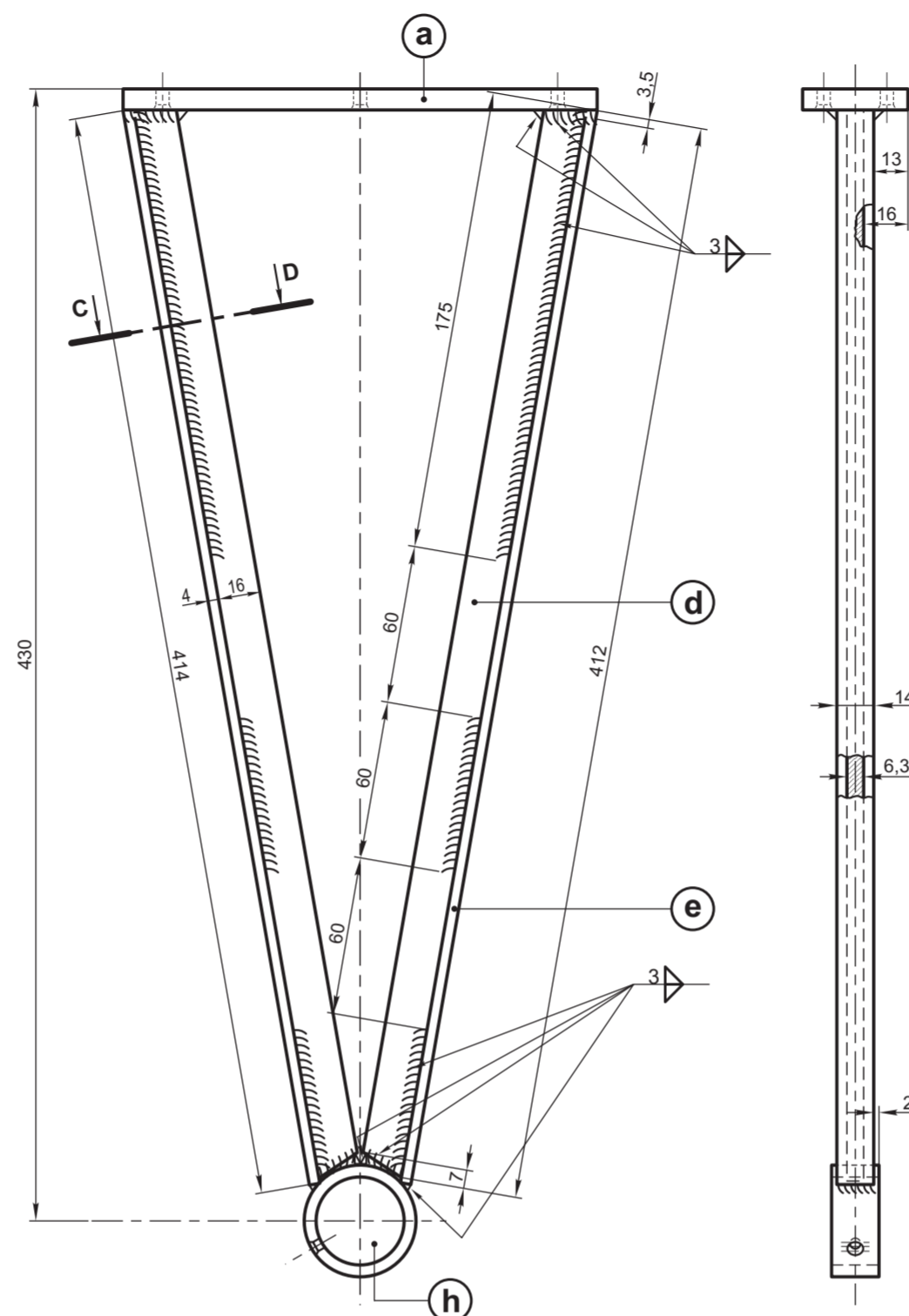


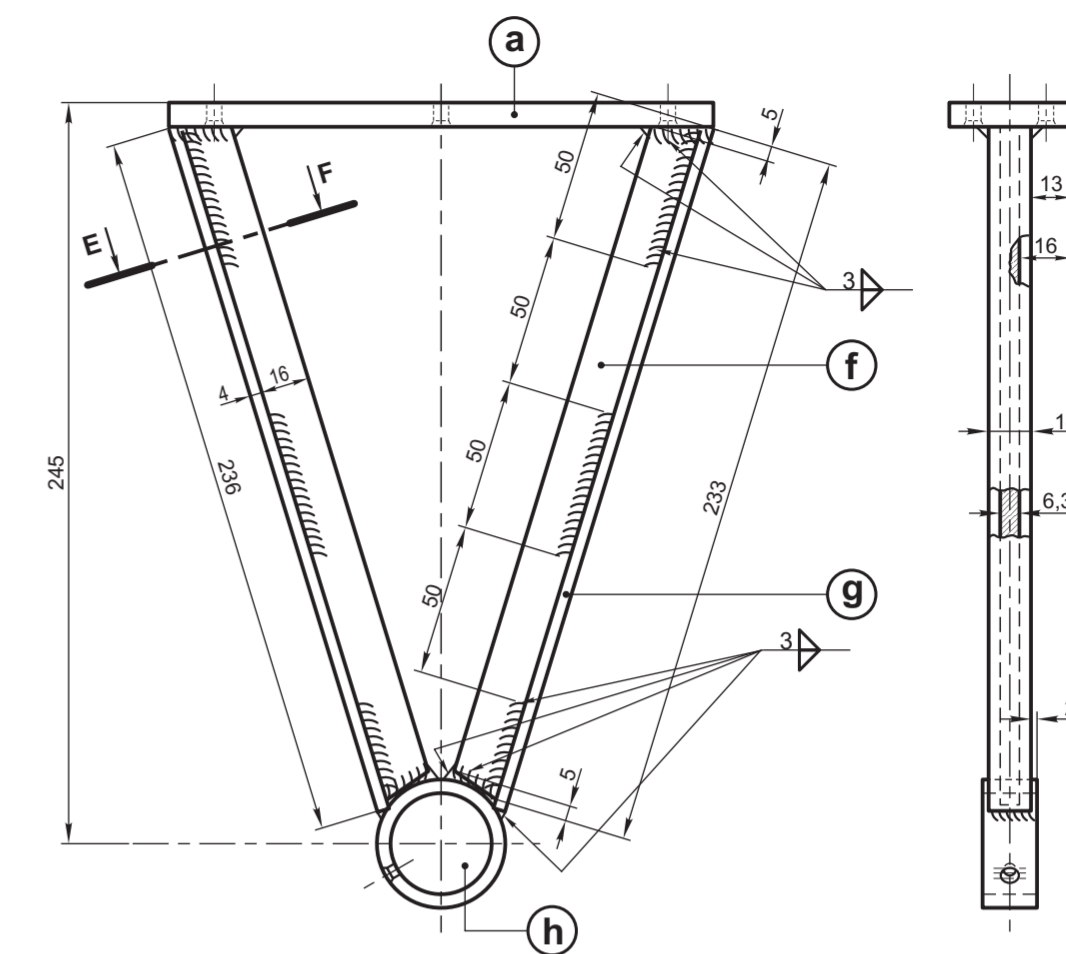
WERKSPoor



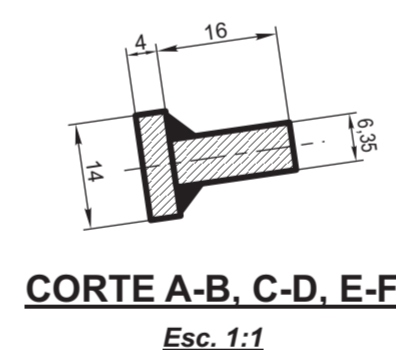
MATERFER - AERFER



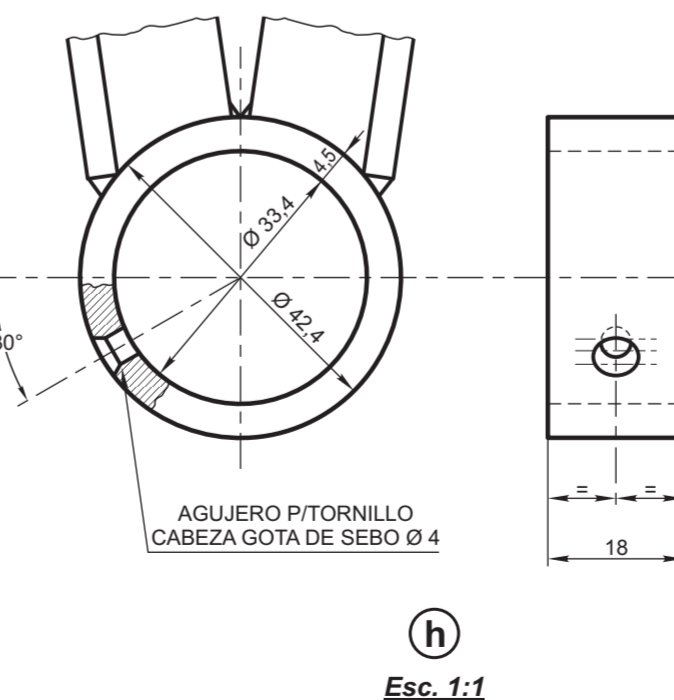
GANZ - MAVAG



- NOTA I:** LA CANTIDAD DE SOPORTES POR COCHE ESTARA DETERMINADA POR LA COLOCACION DE LOS MISMOS EN LOS TRAVESAÑOS DE CIELO RASO (APROX. 1500 mm) O TRAVESAÑO POR MEDIO.
- NOTA II:** LA CANTIDAD DE ITEMS SE DA POR CADA SOPORTE
- NOTA III:** COLOCADOS BARRALES Y SOPORTES EN CADA COCHE, LOS MISMOS NO DEBERAN INTERFERIR EN LA APERTURA DE LAS PUERTAS BATIENTES.

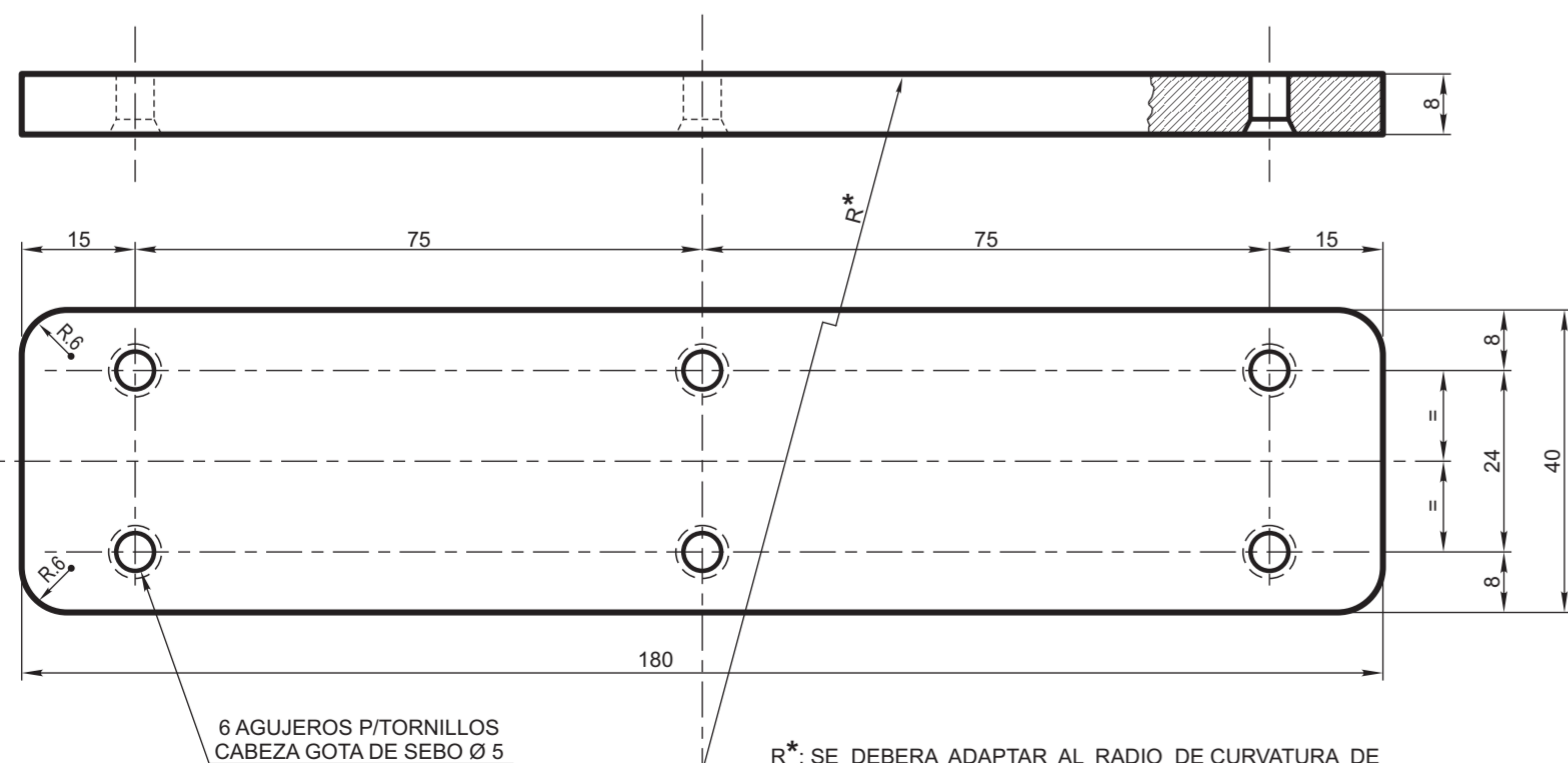


CORTE A-B, C-D, E-F
Esc. 1:1



h
Esc. 1:1

a
Esc. 1:1



R*: SE DEBERA ADAPTAR AL RADIO DE CURVATURA DE TRAVESAÑO DE CIELO RASO EN CADA TIPO DE COCHE

ITEM	DESCRIPCION	CANTIDAD	ESPECIFICACION	OBSERVACIONES
k	Tornillo en base	6	Ø 5	9067368/000/0
j	Tornillo para guía	1	Ø 4	9150008/000/0
i				
h	Guía de barral	1	Ø Ext. 42,4 - Esp. Pared 4,5 - IRAM2592	
g	Ala de soporte	2	≠ 4 - IRAM-IAS U 500 42 - F.00	
f	Alma de soporte	2	≠ 6,35 - IRAM-IAS U 500 42 - F.00	
e	Ala de soporte	2	≠ 4 - IRAM-IAS U 500 42 - F.00	
d	Alma de soporte	2	≠ 6,35 - IRAM-IAS U 500 42 - F.00	
c	Ala de soporte	2	≠ 4 - IRAM-IAS U 500 42 - F.00	
b	Alma de soporte	2	≠ 6,35 - IRAM-IAS U 500 42 - F.00	
a	Base de soporte	1	≠ 8 - IRAM-IAS U 500 42 - F.00	

BARRALES PASAMANOS Y SOPORTES - ALTERNATIVA SOLDADA

FERROCARRILES ARGENTINOS
AREA MECANICA

ESCALA 1:2,5	TROCHA 1000	LINEAS: BELGRANO	UTILIZACION COCHES DE PASAJEROS SECCION LOCAL	EMISION
FIRMA Y FECHA APROB.			Nº DE PLANO NEFA 2-70-2-8003	1