

ESTUDIO TERRITORIAL DE MUNICIPIOS

Machagai

MUNICIPIO DE 1º CATEGORÍA

AÑO 2016



Ministerio de
Desarrollo Urbano y
Ordenamiento Territorial
Gobierno del Chaco

CHACO

Gobierno del Pueblo

AUTORIDADES PROVINCIALES
Gobernador de la Provincia del Chaco
Ing. DOMINGO PEPPPO

**Ministro de Desarrollo Urbano y
Ordenamiento Territorial**
Arq. GUILLERMO MONZÓN

Subsecretario de Ordenamiento Territorial
Dirección de Planificación Territorial

ÍNDICE

Información general

Población y territorio
Red vial y distancias
Indicadores sociales

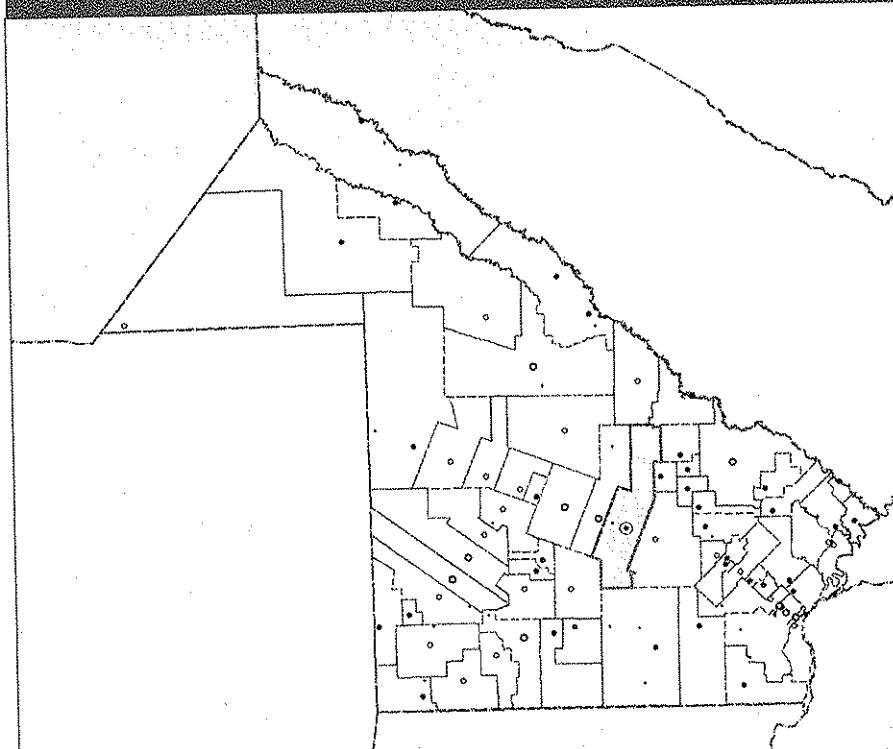
Características urbanas

Mancha urbana
Esquema urbano
Restricción por Ley de Biocidas
Planialtimetría
Infraestructuras:
 Red vial
 Red de agua potable
 Red de cloacas
 Energía eléctrica
Equipamiento urbano
Equipamiento habitacional



Machagai

MUNICIPIO DE 1º CATEGORÍA



Departamento: **25 de Mayo**

Unidad Territorial: **UDT Nº 9**

Microrregión: **2. Centro Chaqueña**

Ejido: **31,15 km²**

Población: **21.997 hab.**

POBLACION Y TERRITORIO

La Provincia del Chaco cuenta con 70 municipios clasificados en tres categorías. Entre éstos, Machagai forma parte de los 11 municipios de 1º categoría.

La extensión total del municipio abarca 2.358 km², de los cuales 31 km² corresponden a su ejido municipal.

En términos poblacionales, Machagai ocupa el rango nº9 entre los municipios chaqueños, contabilizando 29.215 habitantes en toda su extensión (incluyendo zonas rurales en su área de influencia), y 21.997 habitantes en la localidad misma.

SUPERFICIE	Municipio Machagai	Departamento 25 de Mayo	Provincia Chaco
Total superficie:	2.358,00 km ²	2.358,00 km ²	99.633,00 km ²
Ejido municipal:	31,15 km ²		
Área de influencia:	2.326,85 km ²		

POBLACION Y LOCALIDADES

Total población:	29.215 hab.	30.590 hab.	1.055.259 hab.
Pobl. rural dispersa:	5.907 hab.	5.907 hab.	128.532 hab.
Pobl. agrupada:			
Machagai	21.997 hab.		
Colonia Aborígen	1.272 hab.		
Napalpi	39 hab.		

Fuentes:

Datos poblacionales: Censo Nacional de Población y Vivienda 2010 - INDEC.
Definición Ejido: Ley 257/59

Observación:

El municipio de Machagai es el único municipio del departamento.
Por lo tanto, sus valores de superficie y población son coincidentes.



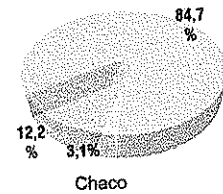
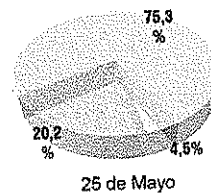
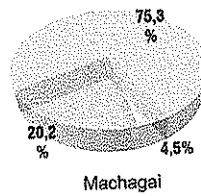
Desarrollo Urbano y
Ordenamiento Territorial
Gobierno del Pueblo del Chaco

CHACO
Gobierno del Pueblo

DISTRIBUCIÓN DE LA POBLACIÓN

	Municipio Machagai	Departamento 25 de Mayo	Provincia Chaco
Población total:	29.215 hab.	29.215 hab.	1.055.259 hab.
Pobl. urbana:	21.997 hab.	21.997 hab.	893.960 hab.
→	75,3 %	75,3 %	84,7 %
Pobl. rural agrup.:	1.311 hab.	1.311 hab.	32.767 hab.
→	4,5 %	4,5 %	3,1 %
Pobl. rural dispersa:	5.907 hab.	5.907 hab.	128.532 hab.
→	20,2 %	20,2 %	12,2 %

■ Población urbana:
 ■ Población rural agrupada:
 ■ Población rural dispersa:



EVOLUCIÓN DE LA POBLACIÓN

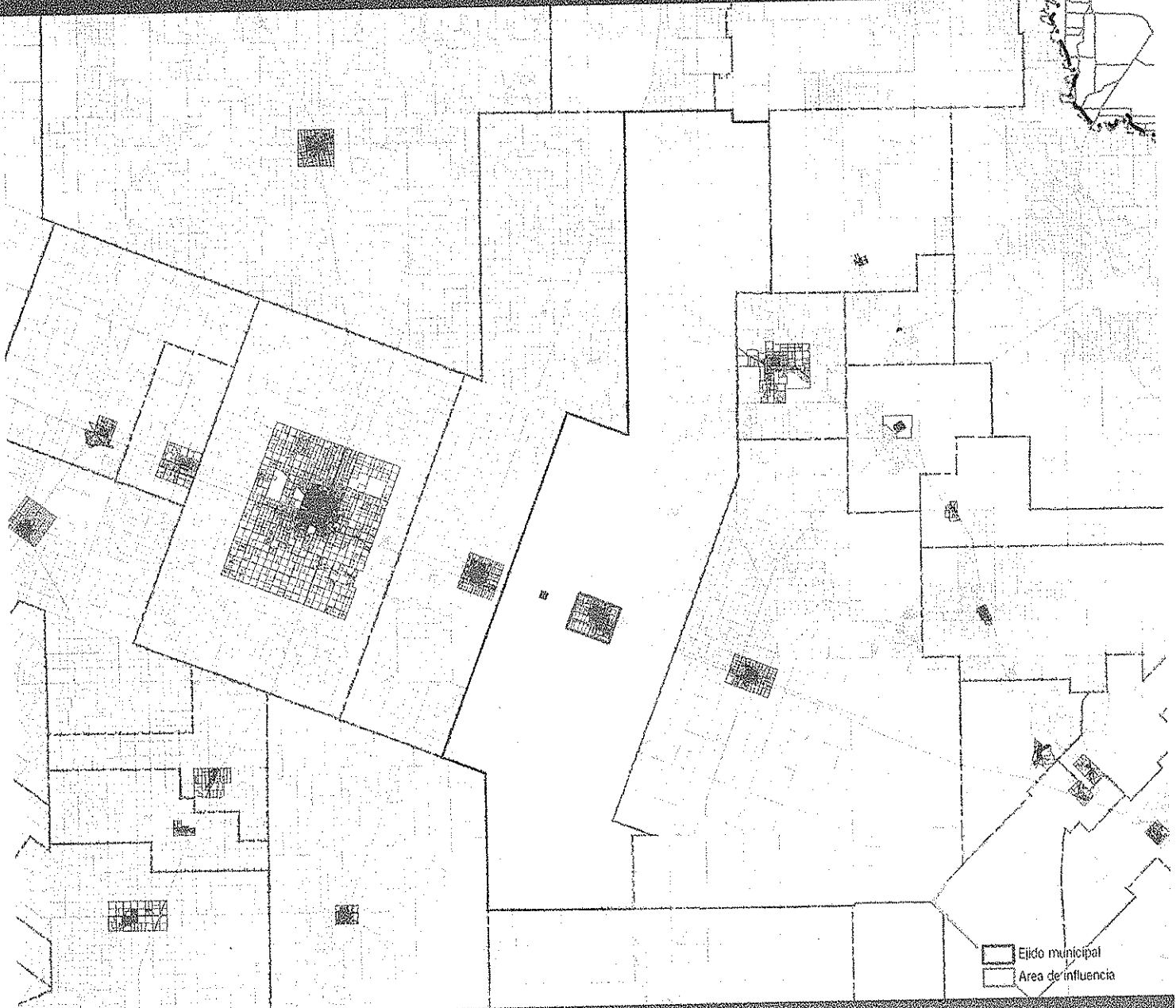
	Censos Nacionales			Variación intercensal	
	1991	2001	2010	1991-2001	2001-2010
Machagai	11.998 h	18.346 h	21.997 h	52,9%	19,9%
Colonia Aborigen	751 h	1.045 h	1.272 h	39,1%	21,7%
Napalpí	89 h	59 h	39 h	-33,7%	-33,9%
Pobl. rural disp.	11.385 h	8.620 h	5.907 h	-24,3%	-31,5%
	24.223 h	28.070 h	29.215 h	15,9%	4,1%

VARIACIÓN INTERCENSAL COMPARADA: LOCALIDAD Y PROVINCIA

	Municipio Machagai	Provincia Chaco
Variación intercensal 1991 - 2001:	52,9%	17,2%
Variación intercensal 2001 - 2010:	19,9%	7,2%

Fuentes:

Censo Nacional de Población y Vivienda 1991, 2001 y 2010 - INDEC.



POBLACION Y TERRITORIO

RELACION DE SUPERFICIE Y POBLACION

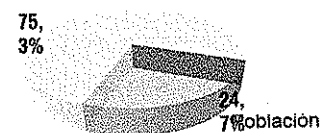
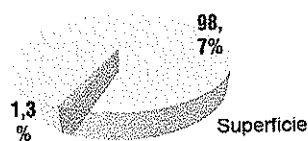
El ejido de Machagai ocupa 1,3% de la superficie total del municipio, en donde habita el 75,3% de la población total.

El índice de población urbana del municipio alcanza el 75,3%, mientras que el restante 24,7% de su población habita en las zonas rurales.

La población rural agrupada se concentra en 3 localidades de la zona rural del municipio.

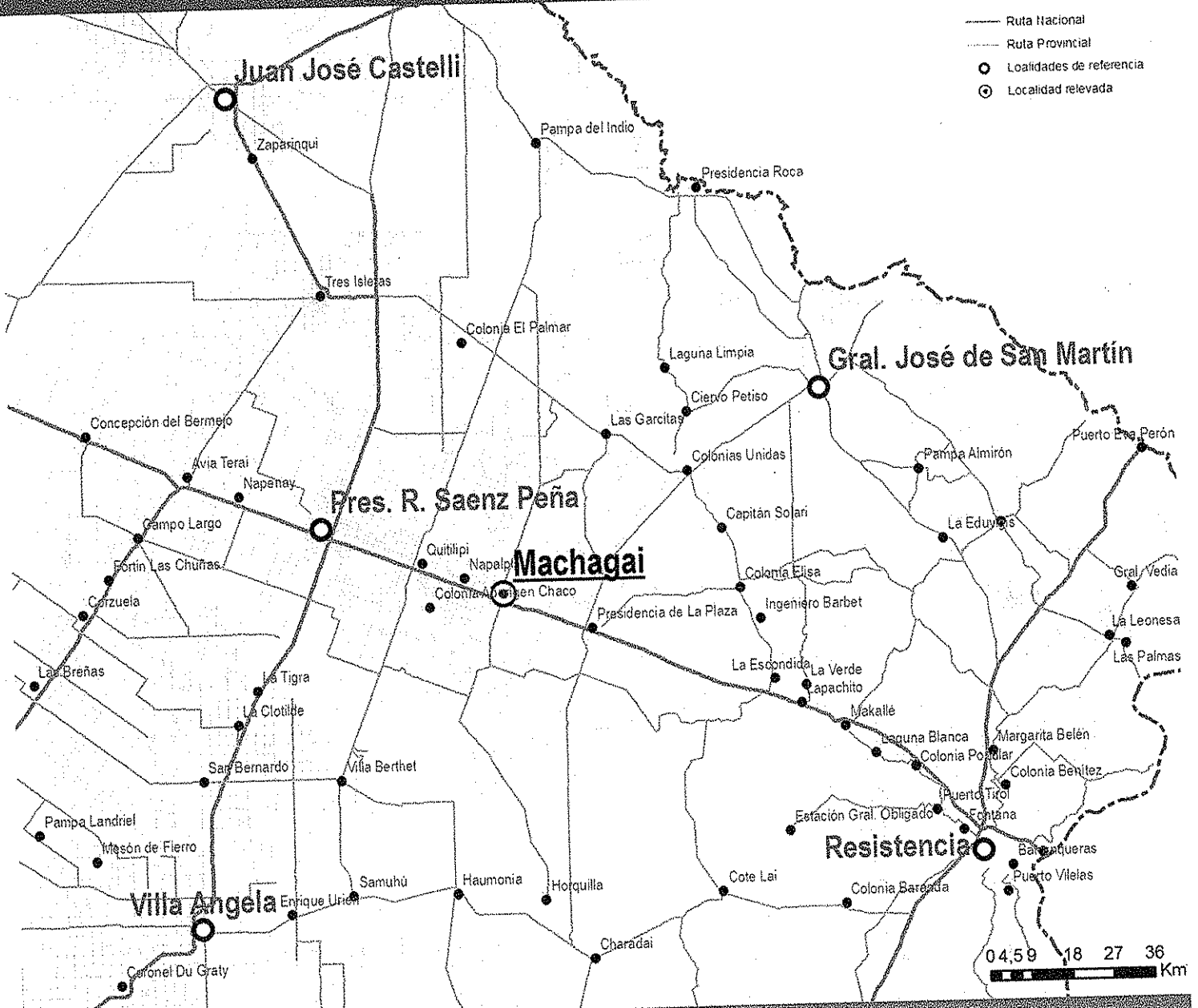
Relación Municipio - Ejido:

-  Ejido
-  Municipio



Machagai

MUNICIPIO DE 1ª CATEGORÍA



RED VIAL Y DISTANCIAS

DISTANCIA A PRINCIPALES CENTROS URBANOS:

Resistencia	117 km	Acceso por rutas:	RN16
Pres. R. Sáenz Peña	39 km	Acceso por rutas:	RN16
Villa Ángela	131 km	Acceso por rutas:	RN16 - RN95
Gral. San Martín	97 km	Acceso por rutas:	RN16 - RP7
Juan José Castelli	158 km	Acceso por rutas:	RN16 - RN95

Fuentes:

Elaboración propia.

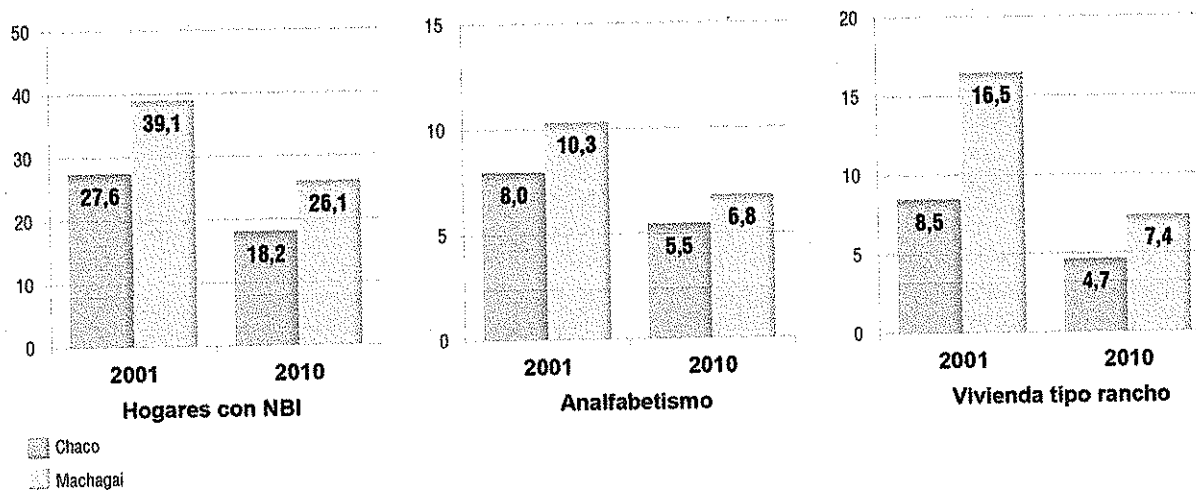


Ministerio de
Desarrollo Urbano y
Ordenamiento Territorial
Gobierno del Chaco

CHACO
Gobierno del Pueblo

INDICADORES SOCIALES

Censos Nacionales	Municipio Machagai		Provincia Chaco	
	2001	2010	2001	2010
Total hogares	6.483 hog.	7.532 hog.	238.182 hog.	288.422 hog.
Fam. indígenas	6.483 hog.			
Ind. de masculinidad	1,05 v/m	1,01 v/m	1,00 v/m	0,97 v/m
Promedio edad	25,4 años	27,4 años	26,7 años	29,0 años
Hogares con NBI	2.535 hog. → 39,1 %	1.965 hog. 26,1 %	65.672 hog. 27,6 %	52.394 hog. 18,2 %
Analfabetismo	2.124 de 20.530 pers. → 10,3 %	1.547 de 22.639 pers. 6,8 %	59.416 de 744.237 pers. 8,0 %	46.732 de 852.752 pers. 5,5 %
Mort. Infantil	42,0 ‰	18,7 ‰	23,5 ‰	14,4 ‰
CALMAT I	17,0 %	24,2 %	35,7 %	41,9 %
Viv. tipo Casa	77,3 %	88,3 %	84,7 %	87,0 %
Viv. tipo Rancho	16,5 %	7,4 %	8,5 %	4,7 %



Fuentes:

Censo Nacional de Población y Vivienda 2001 y 2010 - INDEC.
Anuarios del Dpto. de Estadística Sanitaria - Min. de Salud Pública - Prov. del Chaco



Ministerio de
Desarrollo Urbano y
Ordenamiento Territorial
Provincia del Chaco

CHACO
Gobierno del Pueblo



Mancha urbana
Ejido municipal

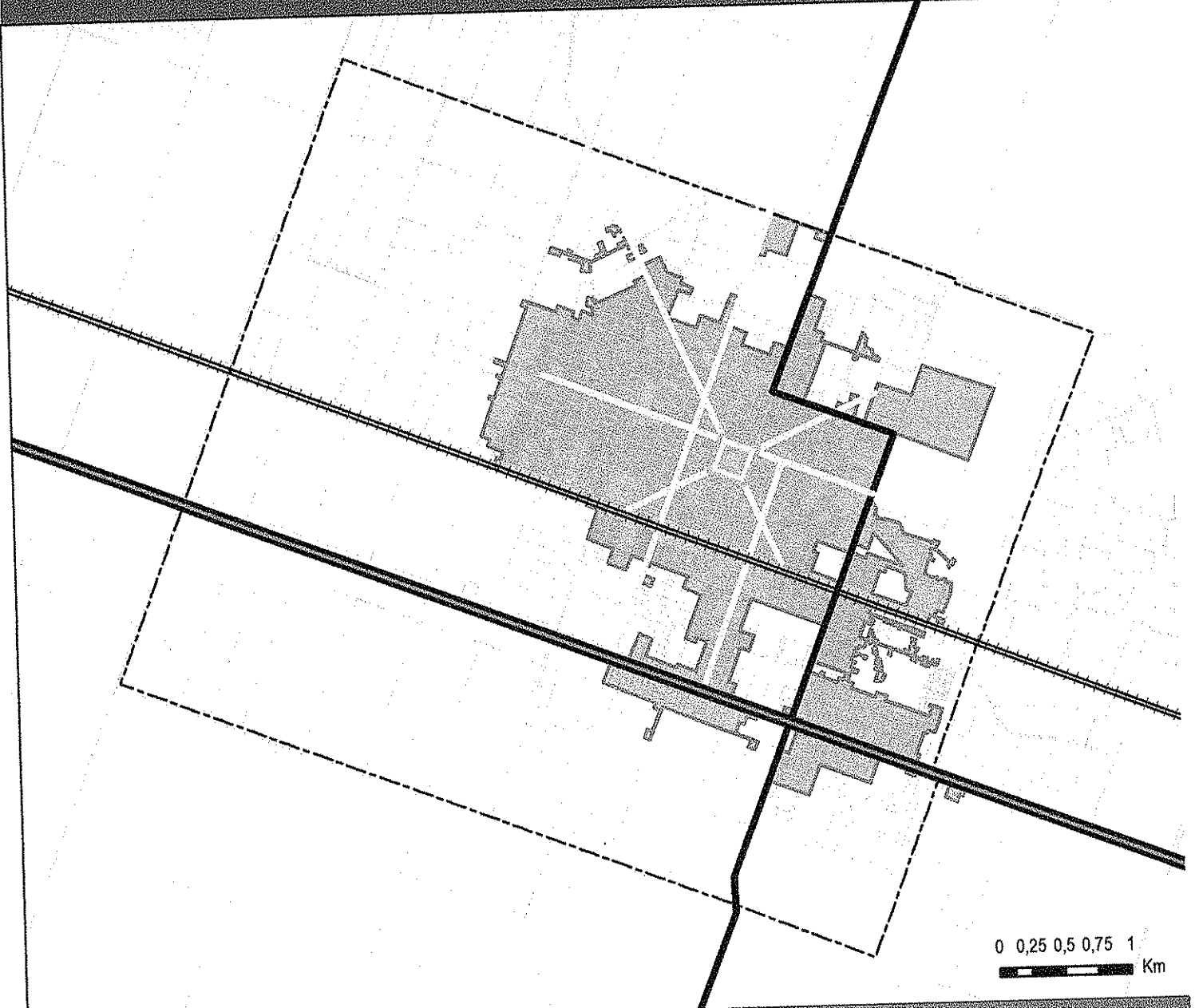
MANCHA URBANA

Ejido municipal:	3.115 ha	Índice de dispersión:	4,17 ha
Mancha urbana:	735 ha		
Densidad poblacional:	30 hab/ha		

La extensión de la mancha urbana de Machagai abarca aproximadamente 735 hectáreas, cubriendo 24% de la superficie total del ejido municipal. Según el último Censo Nacional, la localidad alberga a 21.997 habitantes, resultando una densidad poblacional de 30 habitantes por hectárea.

El índice de dispersión pone en relación el perímetro real de la mancha urbana con el hipotético perímetro de un cuadrado perfecto, con el objeto de dimensionar el grado de compacidad o disgregación de la mancha urbana."





ESQUEMA URBANO

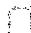

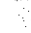
- Ruta Nacional
- == Ferrocarril
- Ruta local
- Ejes locales
- Centralidad
- Mancha urbana

El esquema urbano identifica la articulación básica del núcleo urbano, marcando la mancha urbana, los ejes dominantes y las centralidades que estructuran la localidad.

La mancha urbana detecta territorio construido, sin consideración de la situación dominial, ni de las subdivisiones catastrales, ni de los usos.



ZONA URBANA PROTEGIDA SEGUN LEY DE BIOCIDAS (L 7032/12)

-  Ejido
-  Límites s/Ley de Biocidas
-  Mancha urbana

Área urbana protegida: 1.090,9 ha

La Ley de Biocidas, aprobada en el año 2012 tiene como objetivo resguardar a las áreas pobladas de los efectos nocivos que comunmente acompañan a las actividades agropecuarias. Un ejemplo recurrente de estos efectos son las fumigaciones de campos aledaños a áreas pobladas.

La localidad de Machagai cuenta con un área protegida de 1.091 hectáreas que alcanzan a cubrir la mancha urbana.

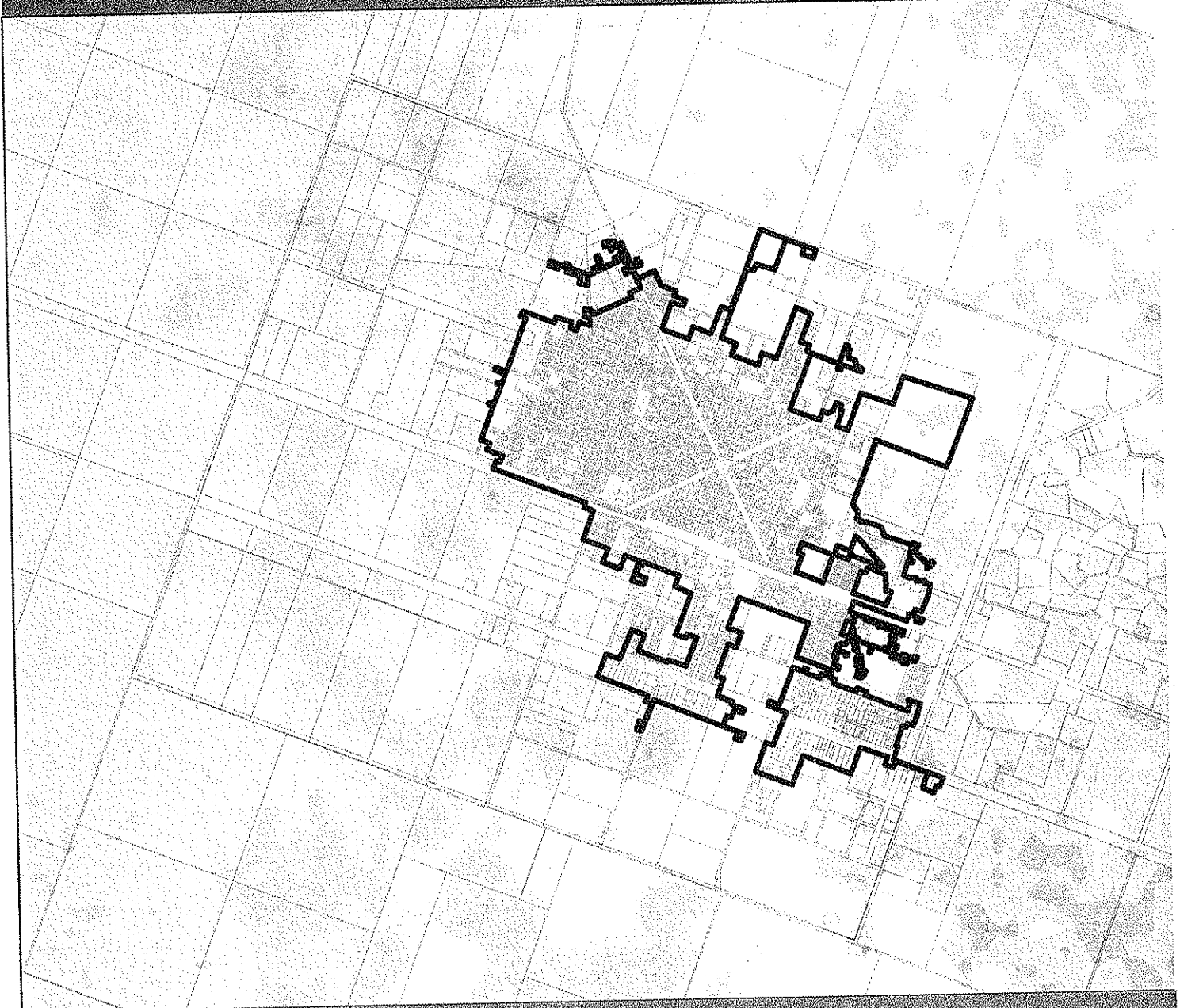
Fuentes:

Registro Gráfico Catastral de la Provincia.
Esquemas de elaboración propia, respaldados en las áreas de exclusión rural y urbana definidas en los registros gráficos del Nodo SIG correspondiente a la Ley de Biocidas.



Municipalidad de
Desarrollo Urbano y
Ordenamiento Territorial
Calle 1 de Mayo 1010 Machagai

CHACO
Gobierno del Pueblo

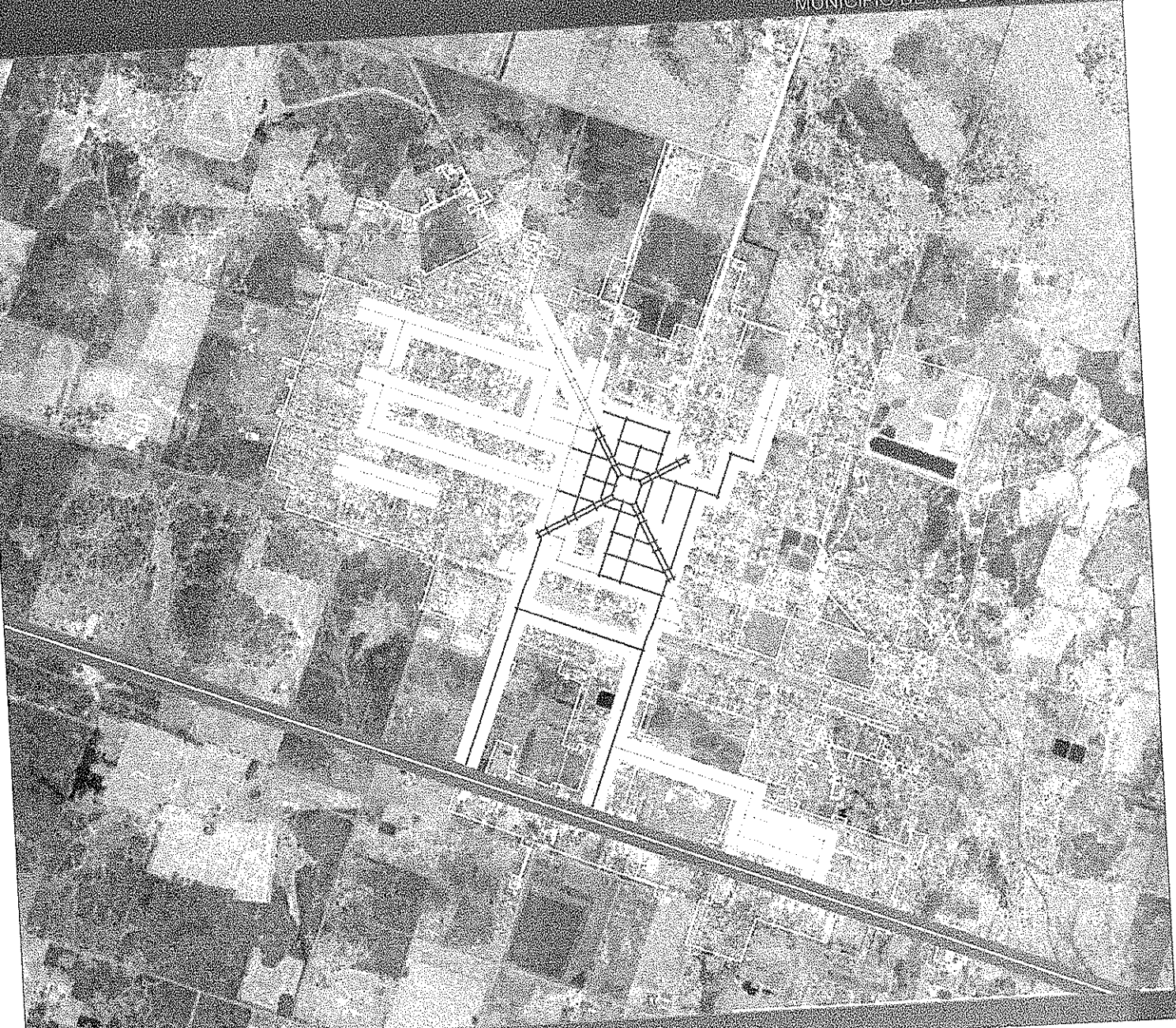


PLANIALTIMETRÍA

- 75,0 - 77,5 m
- 77,5 - 80,0 m
- 80,0 - 82,5 m
- 82,5 - 85,0 m
- 85,0 - 87,5 m
- 87,5 - 90,0 m
- 90,0 - 92,5 m
- 92,5 - 95,0 m
- 95,0 - 97,5 m
- 97,5 - 100,0 m

Cota máxima: 97,39 m
Cota mínima: 75,52 m





INFRAESTRUCTURA RED VIAL

Red vial pavimentada

Longitud:	13,9 km
Área de cobertura:	98,2 ha

Red vial enripiada

Longitud:	11,1 km
Área de cobertura:	94,5 ha

La mancha urbana cuenta con una cobertura de pavimento de 13,4 %. La red vial de ripio cubre por su parte otros 12,9 % de la localidad.



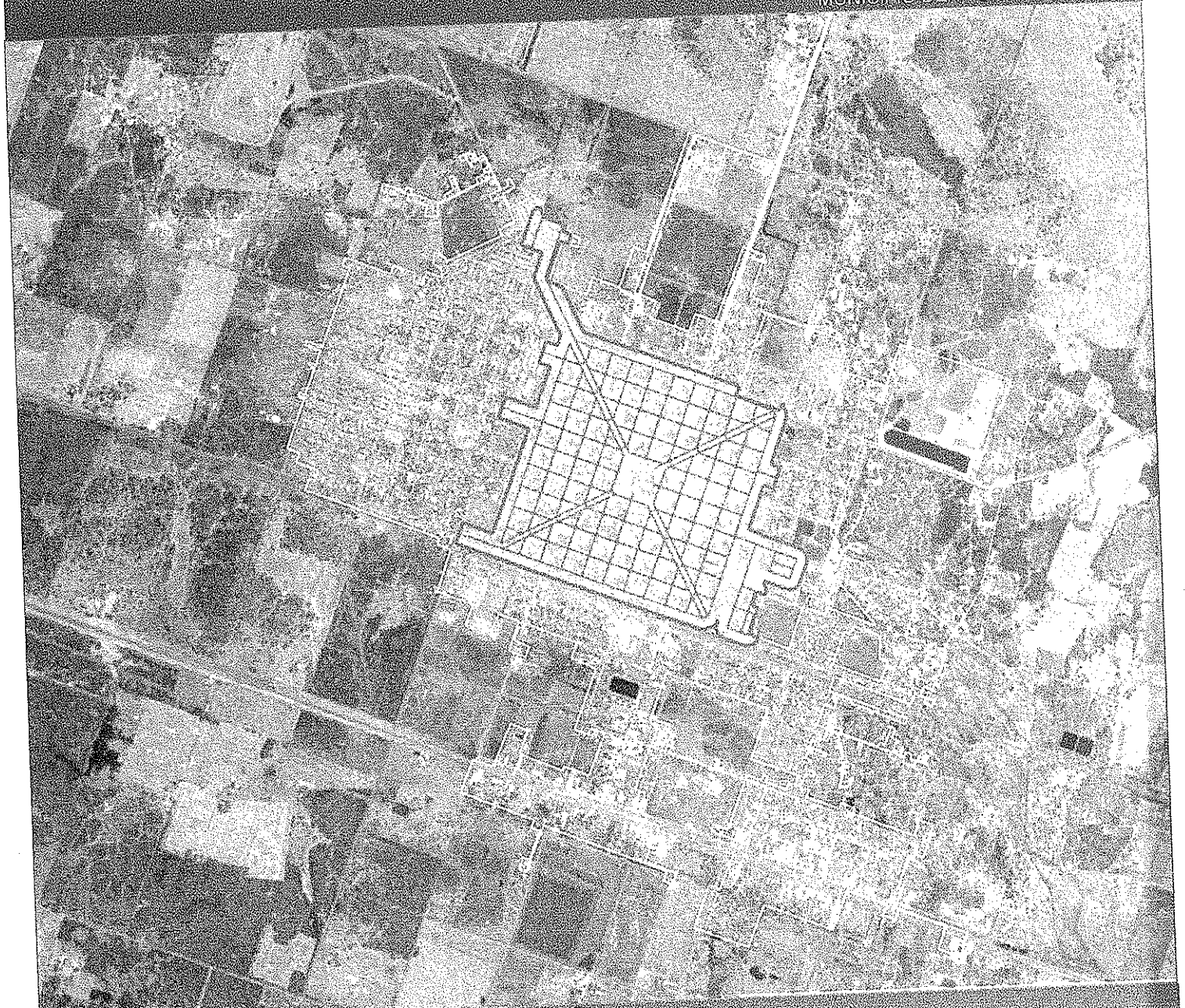


INFRAESTRUCTURA: RED DE AGUA POTABLE

Área de cobertura: 586,0 ha

La red de agua potable de Machagai brinda servicios a 586 hectáreas de la localidad, cubriendo así 79,8 % de la mancha urbana.





INFRAESTRUCTURA: RED DE CLOACAS

Área de cobertura: 200,1 ha

La red cloacal de Machagai brinda servicios a 200,1 hectáreas de la localidad, cubriendo así 27,2 % de la mancha urbana.



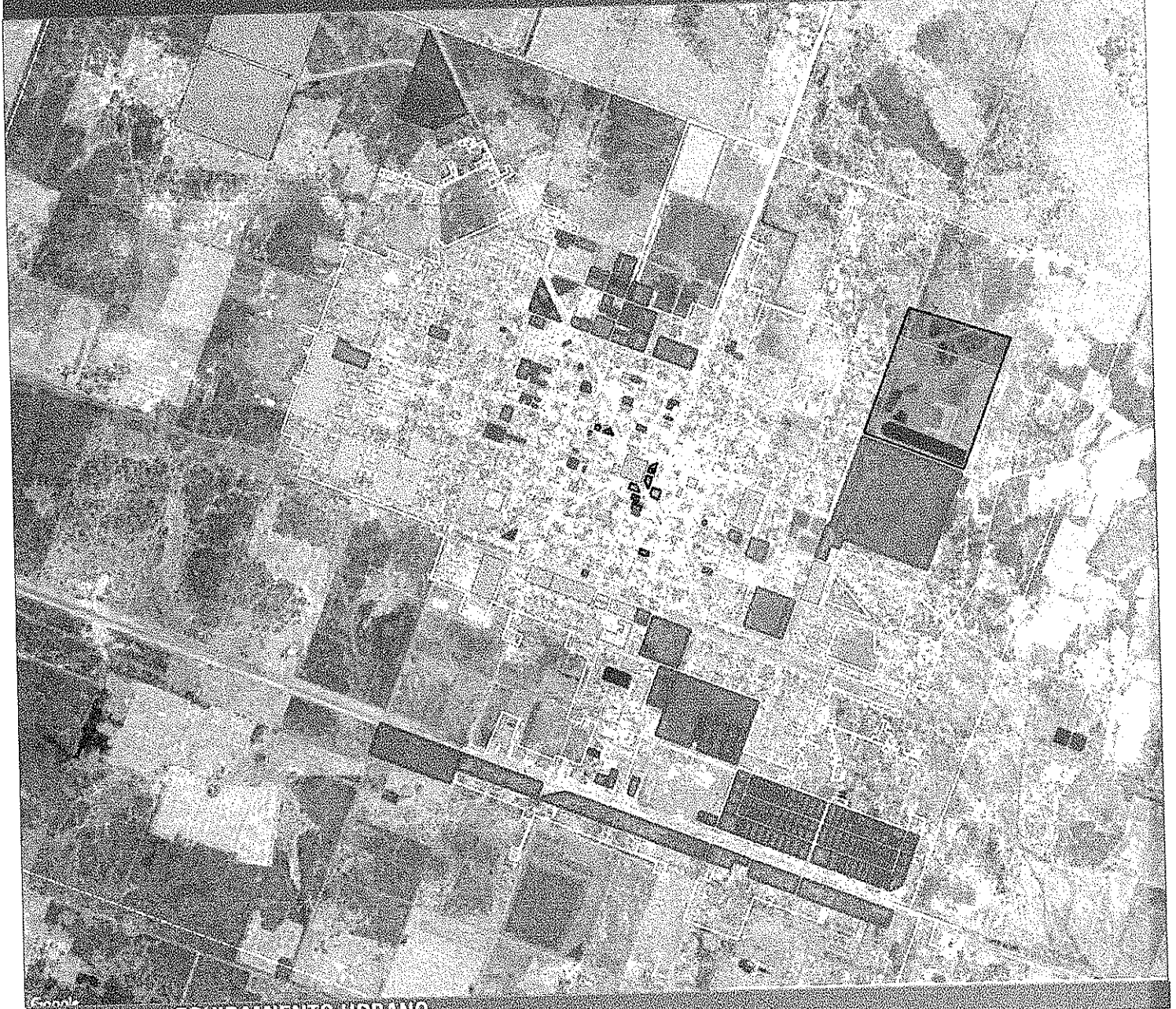
INFRAESTRUCTURA: RED DE AGUA POTABLE

Área de cobertura: 586,0 ha



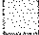



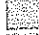

La red de agua potable de Machagai brinda servicios a 586 hectáreas de la localidad, cubriendo así 79,8 % de la mancha urbana.

Machagai

MUNICIPIO DE 1ª CATEGORÍA



EQUIPAMIENTO URBANO

-  Industrial
-  Administrativo
-  Comunitario
-  Lotes baldíos
-  Asentam. informales
-  Recreativo, parqueizado
-  Educación
-  Salud



Ministerio de
Desarrollo Urbano y
Ordenamiento Territorial
República del Paraguay

CHACO

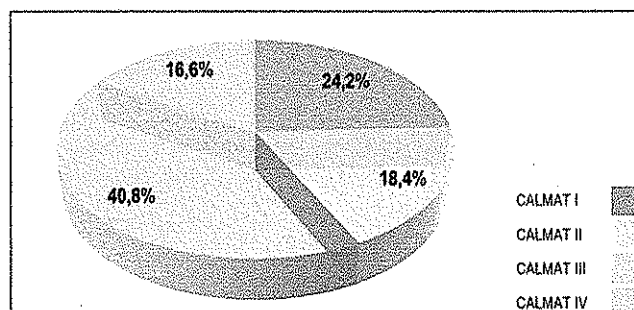
Gobierno del Puesto

EQUIPAMIENTO HABITACIONAL

CALIDAD DE MATERIALES

Censo 2010 - Excluye hogares censados en la calle

TOTAL VIVIENDAS:	7.664 viv.
CALMAT I	1.636 viv. → 24,2 %
CALMAT II	1.243 viv. → 18,4 %
CALMAT III	2.758 viv. → 40,8 %
CALMAT IV	1.121 viv. → 16,6 %



TIPO DE VIVIENDA

	urbano	rural agrupado	rural dispersa	Total	
Casa Tipo A	1.851	7	38	1.896	→ 24,7 %
Casa Tipo B	3.533	253	1.082	4.868	→ 63,5 %
Rancho	161	7	400	568	→ 7,4 %
Casilla	239	2	11	252	→ 3,3 %
Departamento	19	-	-	19	→ 0,2 %
Pieza en inquilinato	32	1	-	33	→ 0,4 %
Pieza en hotel familiar o pensión	2	-	-	2	→ 0,0 %
Local no construido para habitación	11	-	9	20	→ 0,3 %
Vivienda móvil	4	-	1	5	→ 0,1 %
Persona/s viviendo en la calle	1	-	-	1	→ 0,0 %
TOTAL	5.853	270	1.541	7.664	→ 100 %

Fuentes: Censo Nacional de Población y Vivienda 2010 - INDEC.