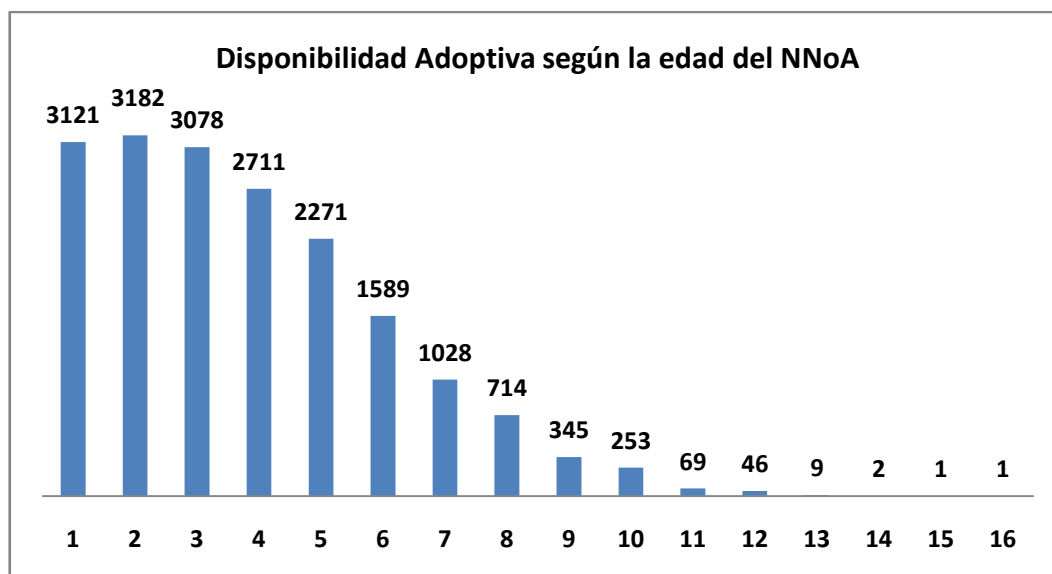


Estadísticas al 2/07/2020 16:00 hs - Fuente Base de datos DNRUA -

Cantidad de Solicitantes por Legajo	Casos	%
Legajos con 1 solo solicitante	840	23,64
Legajos con 2 Solicitantes (matrimonios, uniones convivenciales, parejas, matrimonios igualitarios)	2713	76,36
<b>Total de legajos</b>	<b>3553</b>	<b>100,00</b>

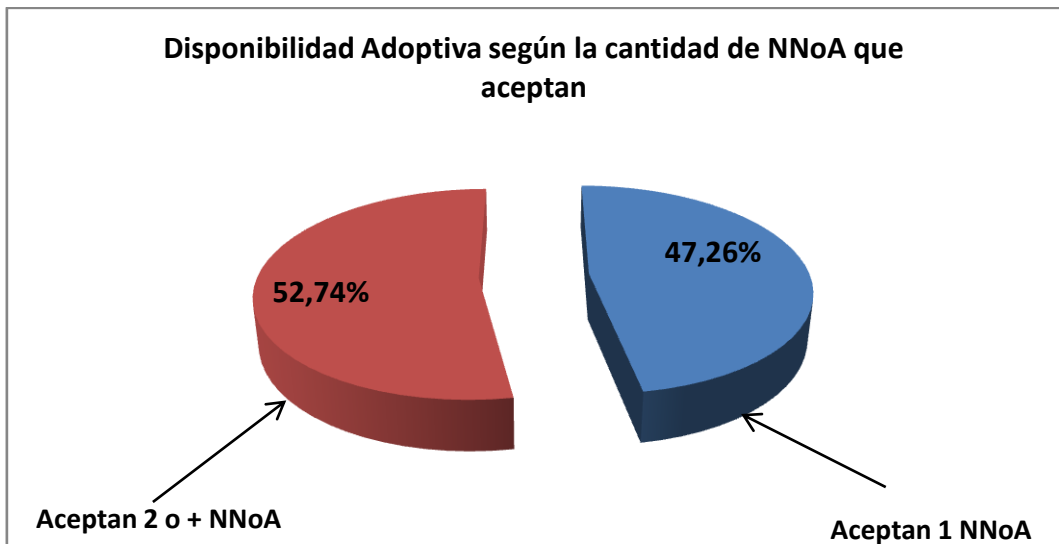
Disponibilidad adoptiva según la edad del NNoA	Casos	%
1 año	3121	87,84
2 años	3182	89,56
3 años	3078	86,63
4 años	2711	76,30
5 años	2271	63,92
6 años	1589	44,72
7 años	1028	28,93
8 años	714	20,10
9 años	345	9,71
10 años	253	7,12
11 años	69	1,94
12 años	46	1,29
13 años	9	0,25
14 años	2	0,06
15 años	1	0,03
16 años o más	1	0,03

**Nota: Los cortes de edad no son excluyentes, P. E., quien acepta 8 años, también puede aceptar 4 y 1**

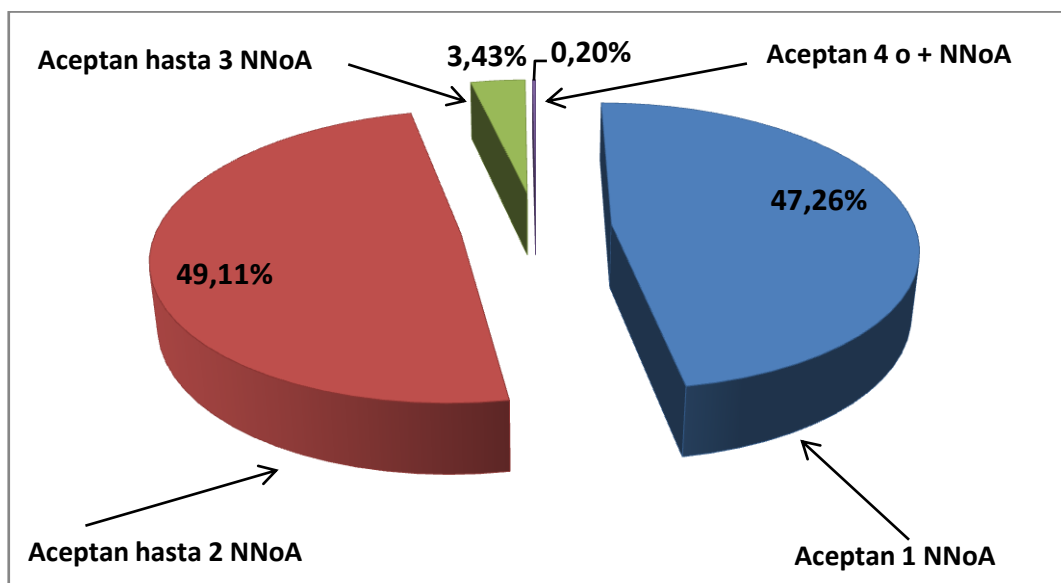


Años del NNoA

Disponibilidad Adoptiva según la cantidad de NNoA que aceptan	Casos	%
Aceptan 1 solo NNoA	1679	47,26
Aceptan 2 o más NNoA	1874	52,74
<b>Total de legajos</b>	<b>3553</b>	<b>100,00</b>



Distribución según la cantidad de NNoA que aceptan	Casos	%
Aceptan 1 solo NNoA	1679	47,26
Aceptan hasta 2 NNoA	1745	49,11
Aceptan hasta 3 NNoA	122	3,43
Aceptan 4 o + NNoA	7	0,20
<b>Total de legajos</b>	<b>3553</b>	<b>100,00</b>



<b>Disponibilidad Adoptiva según si aceptan Discapacidades o Enfermedades</b>	<b>Casos</b>	<b>%</b>
No aceptan Discapacidades o Enfermedades	2929	82,44
Si aceptan Discapacidades o Enfermedades	624	17,56
<b>Total de legajos</b>	<b>3553</b>	<b>100,00</b>

