

HLB

ANÁLISIS EPIDEMIOLÓGICO

DATOS A NOVIEMBRE 2021

ENTRE RÍOS



CAPACIDAD PRODUCTIVA

Esta provincia es la mayor productora de naranja y mandarina del país.

Ocupa una superficie citrícola de 36.387 hectáreas, lo que representa el 27,5 % de la superficie nacional.

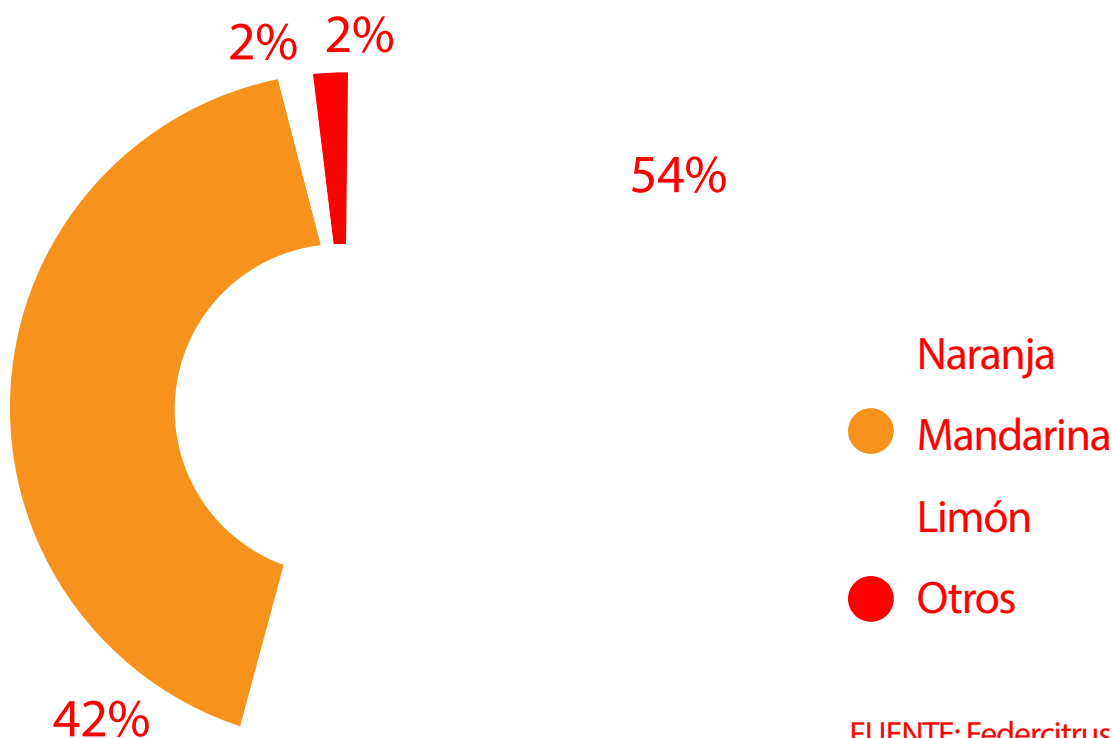
PRODUCCIÓN CITRÍCOLA

19,44%
DEL TOTAL NACIONAL

638 MIL
TONELADAS DE CÍTRICOS

FUENTE: Federcitrus, 2017.

SUPERFICIE IMPLANTADA (has/especie)



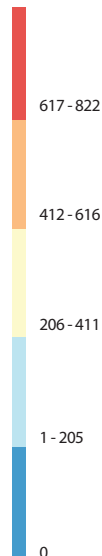
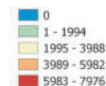
FUENTE: Federcitrus, 2017.

VIGILANCIA FITOSANITARIA

INTENSIDAD DE MONITOREOS

Cantidad de monitoreos

Federación es el único departamento con detecciones positivas de HLB.



FUENTE: Datos Programa Nacional de Prevención del Huanglongbing (PNPHLB) a noviembre de 2021.

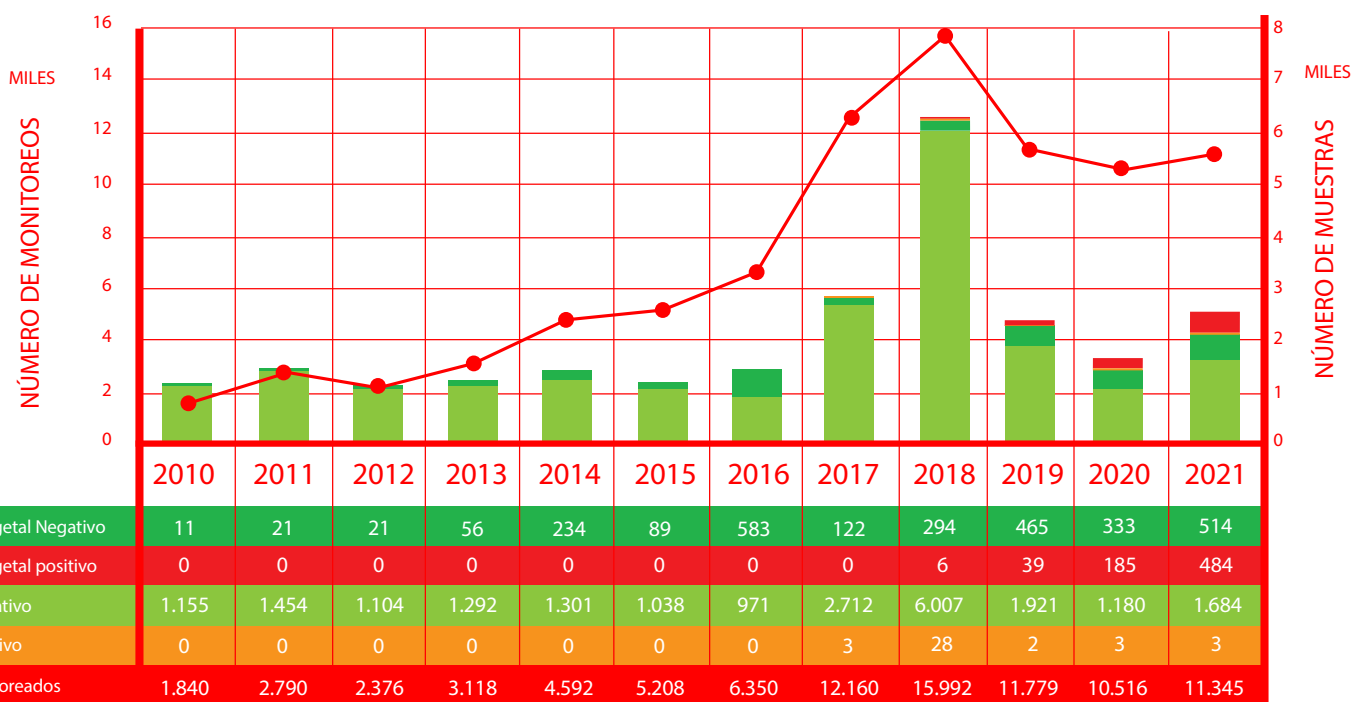
MONITOREOS DESDE 2010 A NOVIEMBRE DE 2021

88.066

SITIOS MONITOREADOS

25.423

MUESTRAS

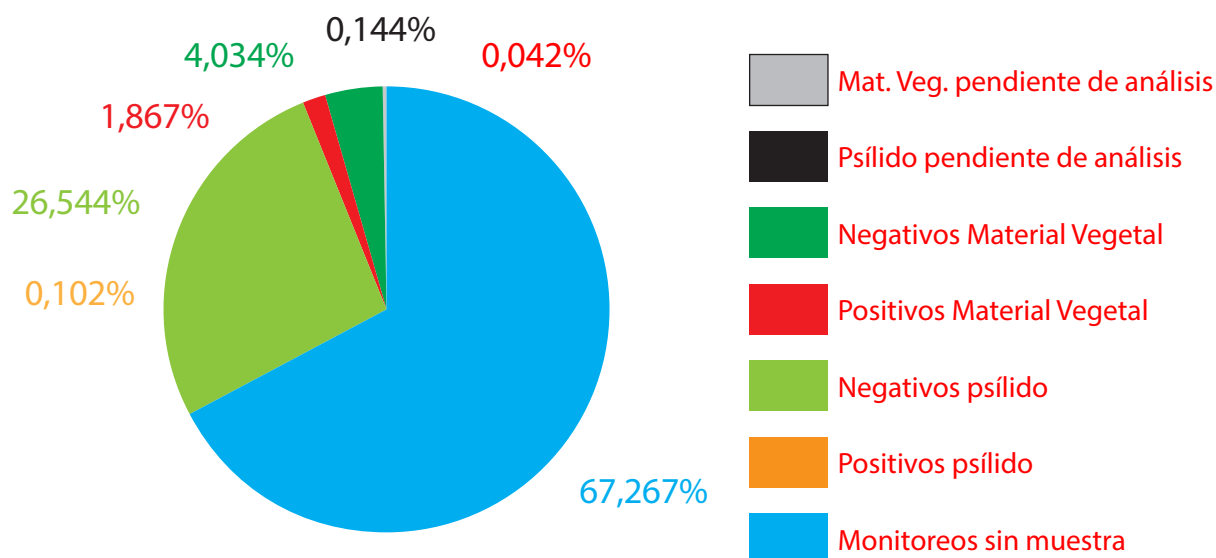


FUENTE: Datos Programa Nacional de Prevención del Huanglongbing (PNPHLB) a noviembre de 2021.

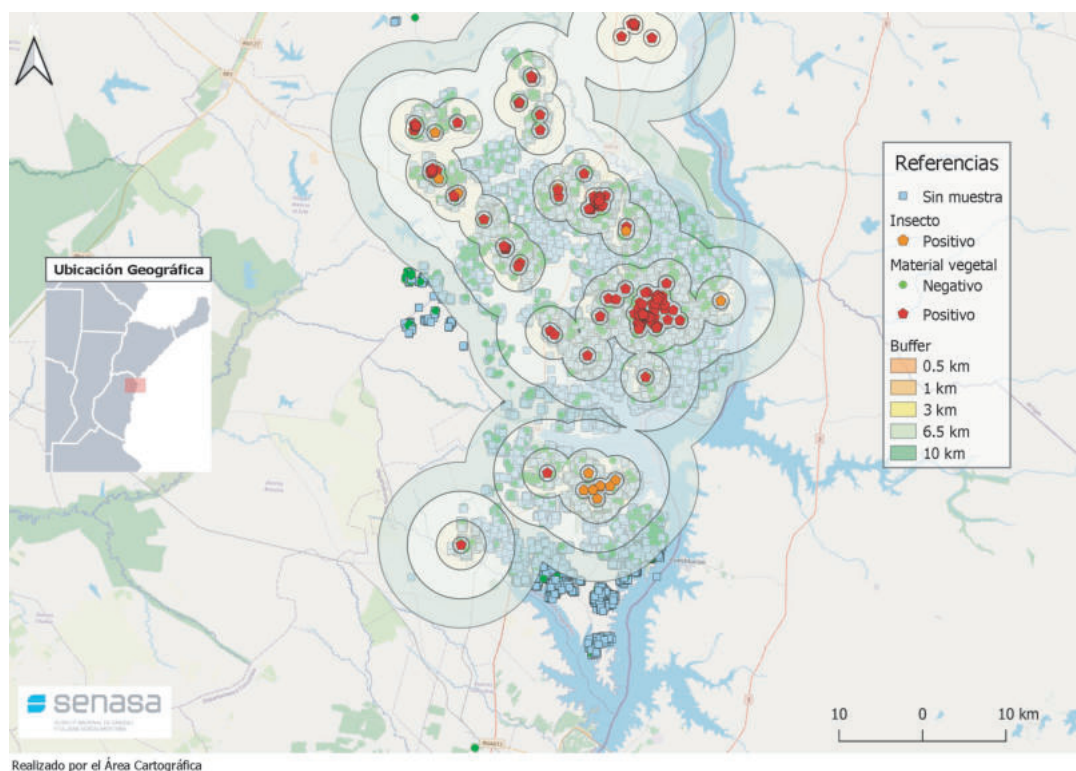
CONTINGENCIAS ACTIVAS

ÁREA BAJO CONTINGENCIA FITOSANITARIA

DEPARTAMENTO FEDERACIÓN



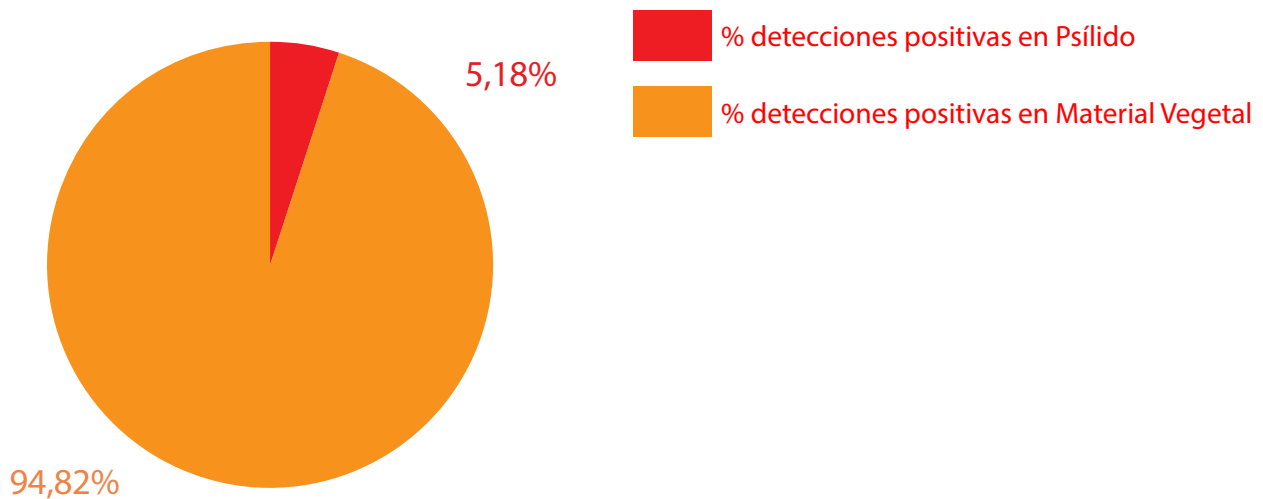
FUENTE: Datos Programa Nacional de Prevención del Huanglongbing (PNPHLB) a noviembre de 2021.



FUENTE: Datos Programa Nacional de Prevención del Huanglongbing (PNPHLB) a noviembre de 2021.

CONTINGENCIAS ACTIVAS

DISTRIBUCION DE LAS DETECCIONES



FUENTE: Datos Programa Nacional de Prevención del Huanglongbing (PNPHLB) a noviembre de 2021.

En la provincia de Entre Ríos el HLB fue detectado por primera vez en muestras de *Diaphorina citri* (insecto vector) en noviembre de 2017, dando inicio al Plan de Contingencia Fitosanitaria en la zona. Durante 2018 continuaron las detecciones de HLB en el vector y en junio se obtuvieron los primeros resultados positivos de HLB en muestras vegetales tomadas a plantas erradicadas. A fin de año fueron detectados nuevos focos de la enfermedad, tanto en plantas cítricas como en muestras de *Diaphorina citri*, en la zona urbana de Villa del Rosario.

En 2020 se detectaron 188 muestras positivas a HLB, mientras que en lo que va de 2021 se hallaron 487 nuevas detecciones.