

HLB

ANÁLISIS EPIDEMIOLÓGICO

DATOS A JUNIO 2022

ENTRE RÍOS



CAPACIDAD PRODUCTIVA

Corrientes y Entre Ríos producen el 68% del total de la producción de naranjas.

Ocupa una superficie citrícola de 36.387 hectáreas, lo que representa el 27,5 % de la superficie nacional.

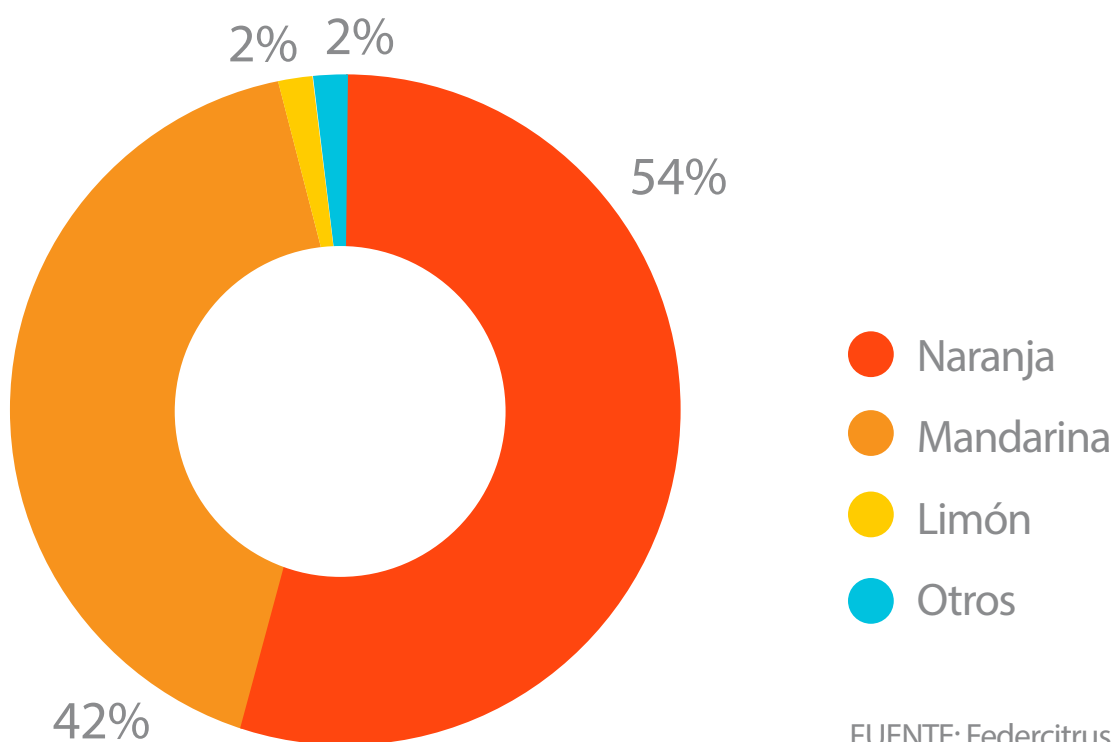
PRODUCCIÓN CITRÍCOLA

19,44%
DEL TOTAL NACIONAL

638 MIL
TONELADAS DE CÍTRICOS

FUENTE: Federcitrus, 2017.

SUPERFICIE IMPLANTADA (has/especie)



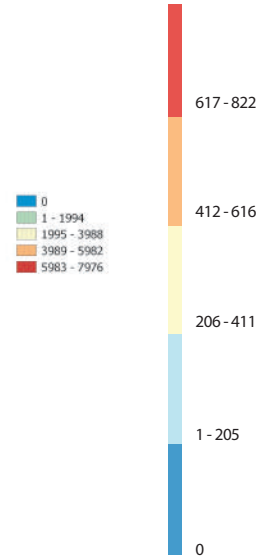
FUENTE: Federcitrus, 2017.

VIGILANCIA FITOSANITARIA

INTENSIDAD DE MONITOREOS

Cantidad de monitoreos

Federación es el único departamento con detecciones positivas de HLB.



FUENTE: Datos Programa Nacional de Prevención del Huanglongbing (PNPHLB) a junio de 2022.

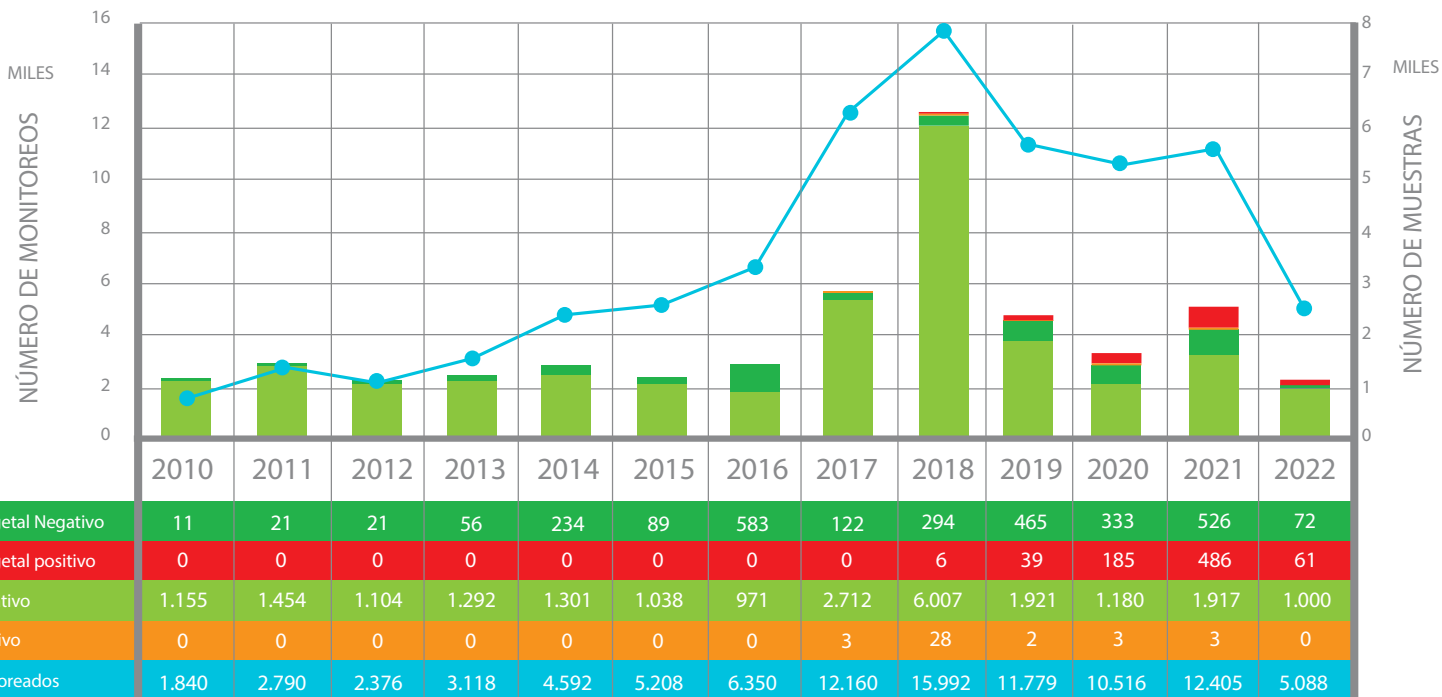
MONITOREOS DESDE 2010 A JUNIO DE 2022

94.214

SITIOS MONITOREADOS

26.793

MUESTRAS

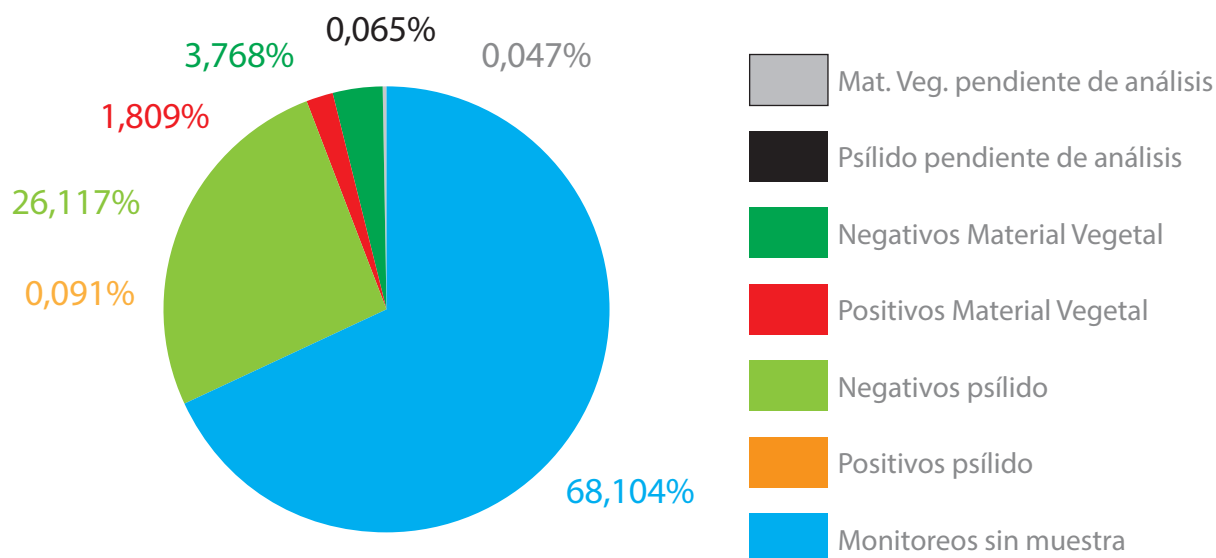


FUENTE: Datos Programa Nacional de Prevención del Huanglongbing (PNPHLB) a junio de 2022.

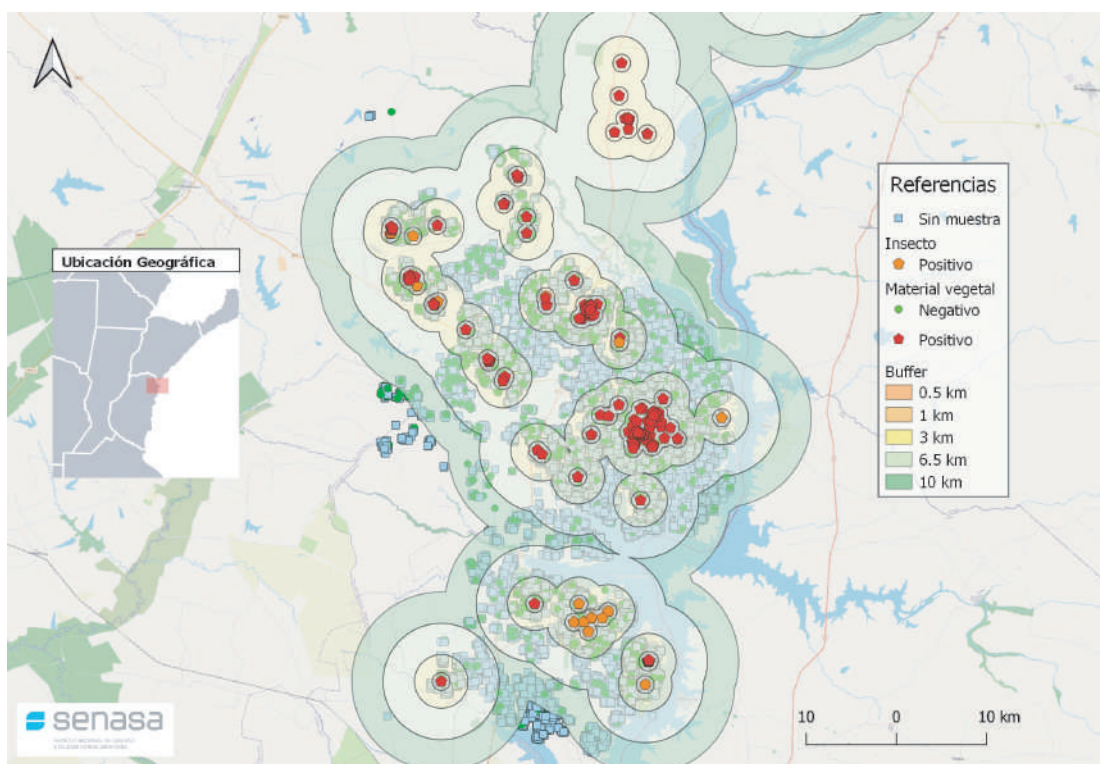
CONTINGENCIAS ACTIVAS

ÁREA BAJO CONTINGENCIA FITOSANITARIA

DEPARTAMENTO FEDERACIÓN



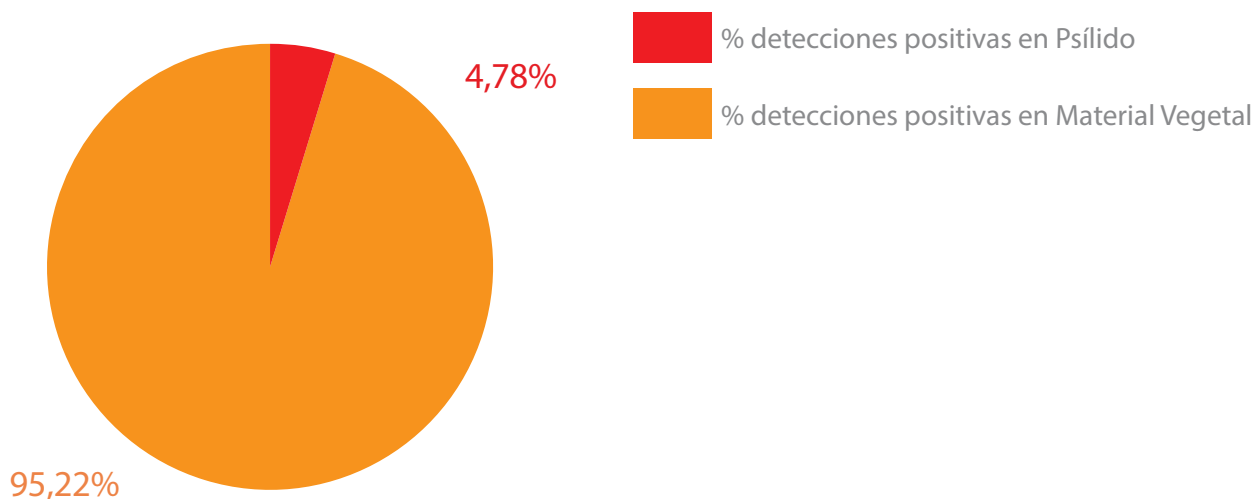
FUENTE: Datos Programa Nacional de Prevención del Huanglongbing (PNPHLB) a junio de 2022.



FUENTE: Datos Programa Nacional de Prevención del Huanglongbing (PNPHLB) a junio de 2022.

CONTINGENCIAS ACTIVAS

DISTRIBUCION DE LAS DETECCIONES



FUENTE: Datos Programa Nacional de Prevención del Huanglongbing (PNPHLB) a junio de 2022.

En la provincia de Entre Ríos el HLB fue detectado por primera vez en muestras de *Diaphorina citri* (insecto vector) en noviembre de 2017, dando inicio al Plan de Contingencia Fitosanitaria en la zona. Durante 2018 continuaron las detecciones de HLB en el vector y en junio se obtuvieron los primeros resultados positivos de HLB en muestras vegetales tomadas a plantas erradicadas. A fin de año fueron detectados nuevos focos de la enfermedad, tanto en plantas cítricas como en muestras de *Diaphorina citri*, en la zona urbana de Villa del Rosario.

En 2020 se detectaron 188 muestras positivas a HLB y durante 2021 el total ascendió a 489. En lo que va de 2022 se hallaron 61 nuevas detecciones.