

# TRICHI- QUINOSIS

Evite riesgos,  
produzca  
alimentos  
seguros.

senasa

Es una enfermedad que se transmite a las personas al consumir carne insuficientemente cocida o productos sin cocción, elaborados con carne de cerdo o de animales silvestres como jabalí y puma, que contiene larvas del parásito *Trichinella spp.*

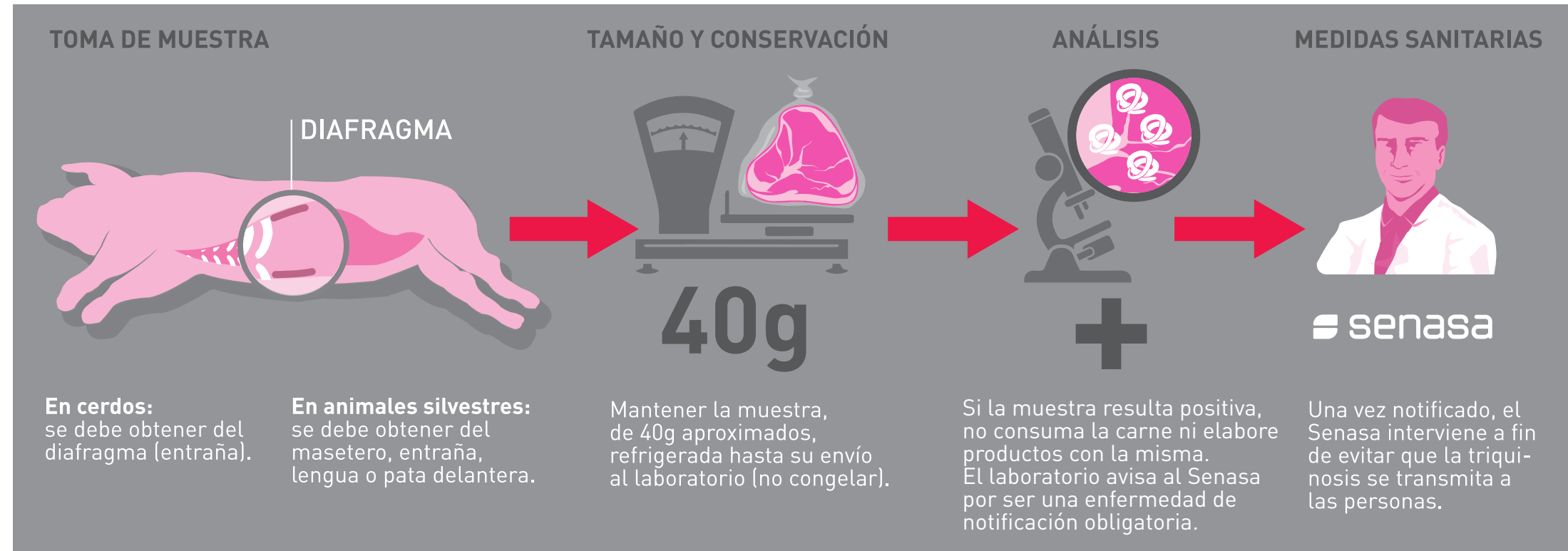
## PAUTAS PARA PRODUCTORES

Si usted cría cerdos, debe cumplir con determinados recaudos:

- mantenga su establecimiento en condiciones higiénico-sanitarias apropiadas;
- alimente adecuadamente a los cerdos, evite que ingieran desperdicios y tomen contacto con la basura;
- combata la presencia de roedores;
- realice la prueba de digestión artificial y no elabore ni consuma productos hasta confirmar que el diagnóstico resultó negativo a triquinosis;
- consulte en la oficina del Senasa, en el municipio o a su veterinario sobre los laboratorios donde puede enviar las muestras para determinar la presencia de larvas de *Trichinella spp.*

## LA TÉCNICA DE DIGESTIÓN ARTIFICIAL

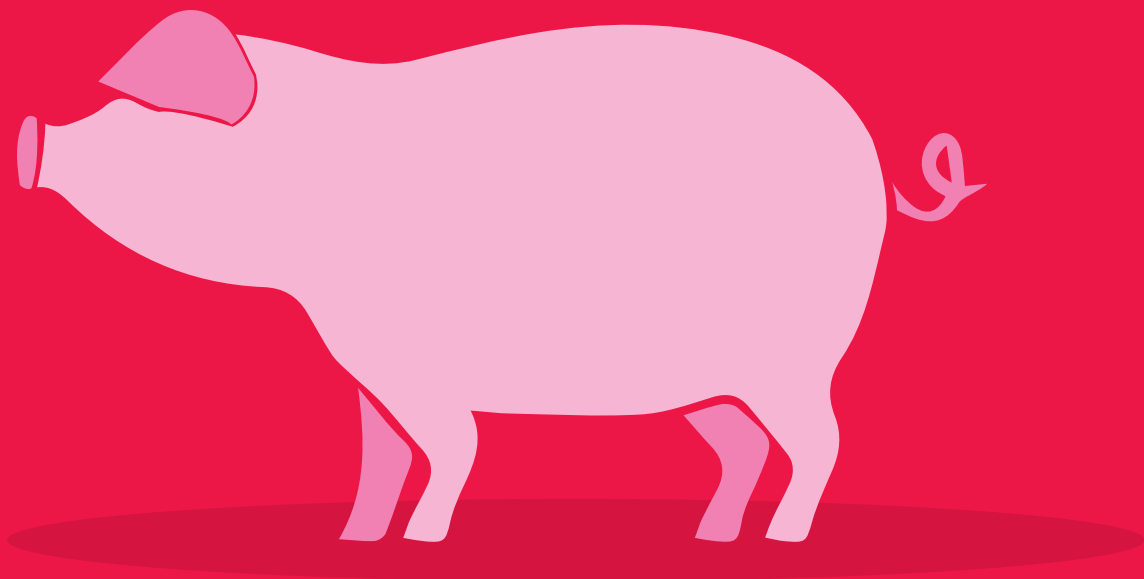
Es el método reconocido y eficaz para detectar larvas de parásitos del género *Trichinella*. Es necesario someter una muestra del animal antes de elaborar productos seguros con carne porcina o de animales silvestres.



Evite poner en riesgo la salud pública y perjudicar su actividad productiva.

Los cerdos parasitados no presentan signos clínicos.

La salazón y el ahumado no matan al parásito. Por eso, estos productos deben elaborarse siempre con carne que resulte negativa a la prueba diagnóstica.



---

No perjudique su producción ni comprometa la salud de los consumidores. Evite riesgos, produzca alimentos seguros.

---

 **senasa**



**Ministerio de Agroindustria  
Presidencia de la Nación**

(011) 4121-5431

[coorzoonosis@senasa.gob.ar](mailto:coorzoonosis@senasa.gob.ar)

[www.senasa.gob.ar](http://www.senasa.gob.ar)

Coordinación de Zoonosis del Senasa