

HLB

ANÁLISIS EPIDEMIOLÓGICO
(datos a marzo 2019)

CORRIENTES



CAPACIDAD PRODUCTIVA

Esta provincia es la segunda mayor productora de naranjas y mandarinas del país.

Ocupa una superficie citrícola de **30.697 hectáreas**, lo que representa el **21,8 %** de la superficie nacional.

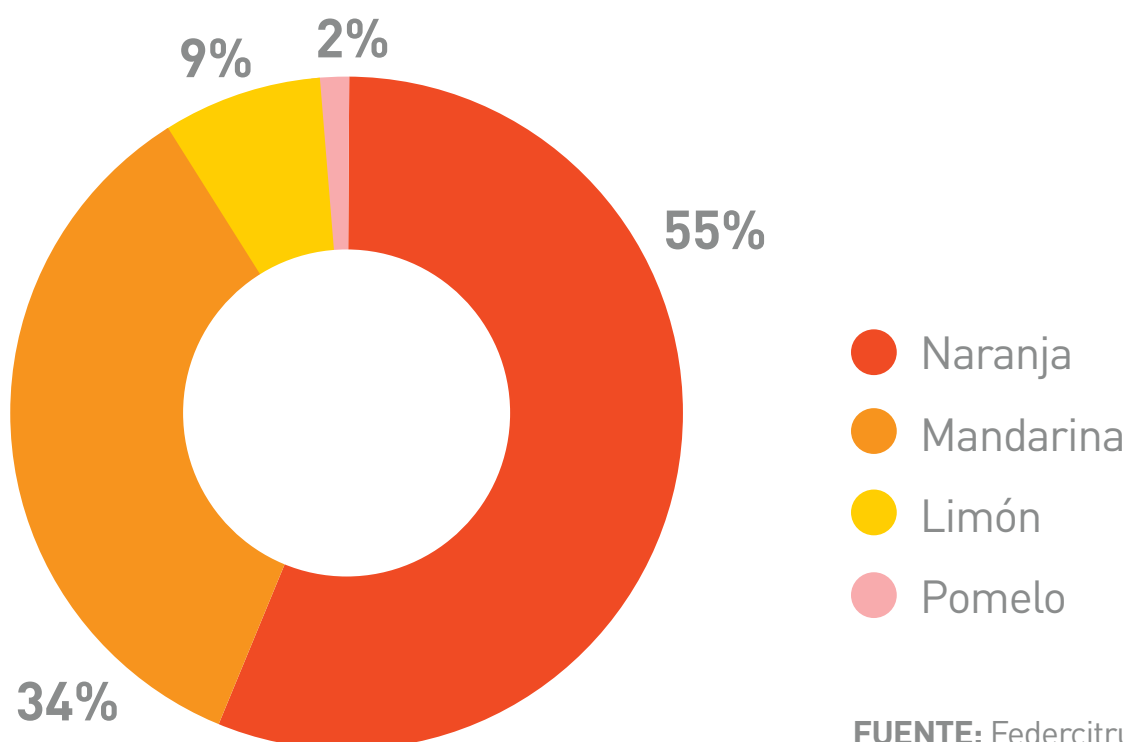
PRODUCCIÓN CITRÍCOLA

21,8 %
DEL TOTAL NACIONAL

FUENTE: Federcitrus, 2017.

+545 MIL
TONELADAS DE CÍTRICOS

SUPERFICIE IMPLANTADA (has/especie)



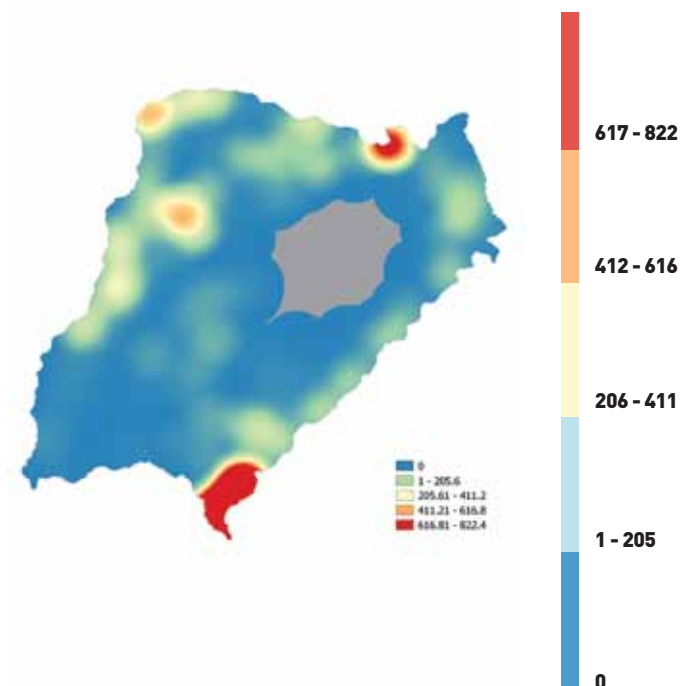
FUENTE: Federcitrus, 2017.

VIGILANCIA FITOSANITARIA

INTENSIDAD DE MONITOREOS

Cantidad de monitoreos

Itzaingó es el único departamento con detecciones **positivas** de **HLB** hasta marzo de 2019.

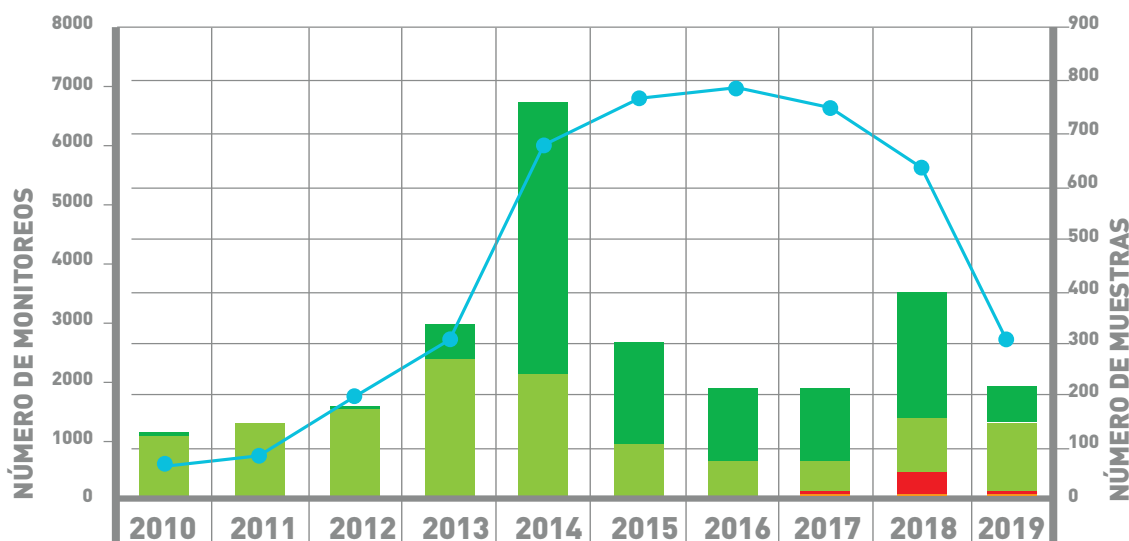


FUENTE: Datos Programa Nacional de Prevención del Huanglongbing (PNPHLB) a marzo de 2019.

MONITOREOS DESDE 2010 a marzo de 2019

+43 MIL
SITIOS MONITOREADOS

3.424
MUESTRAS

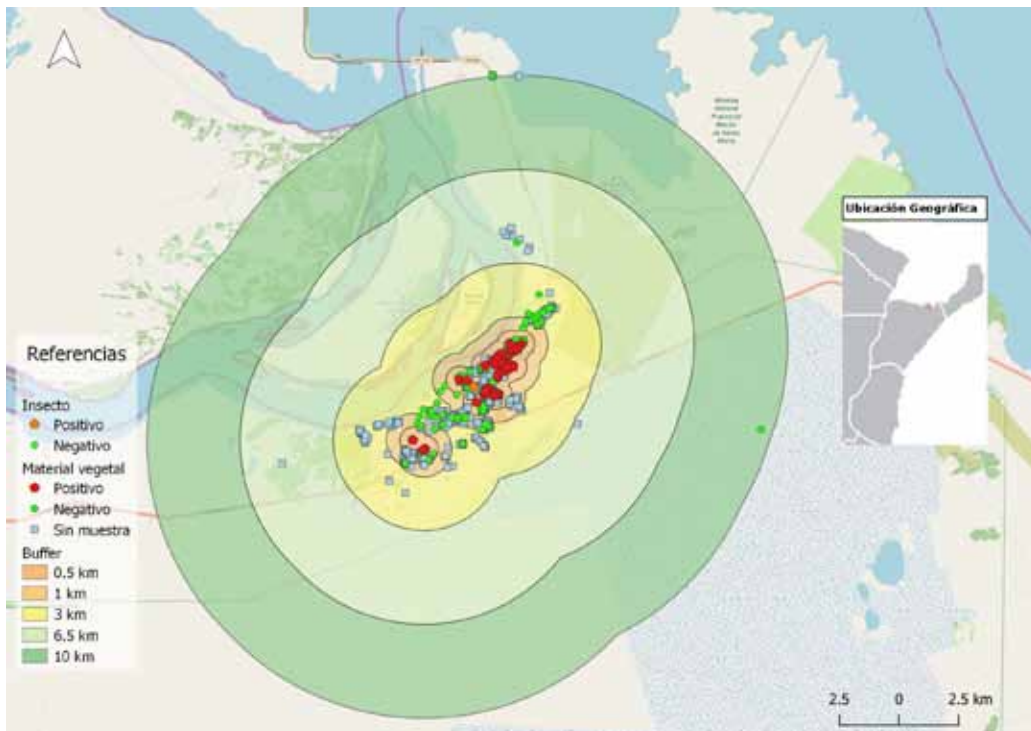
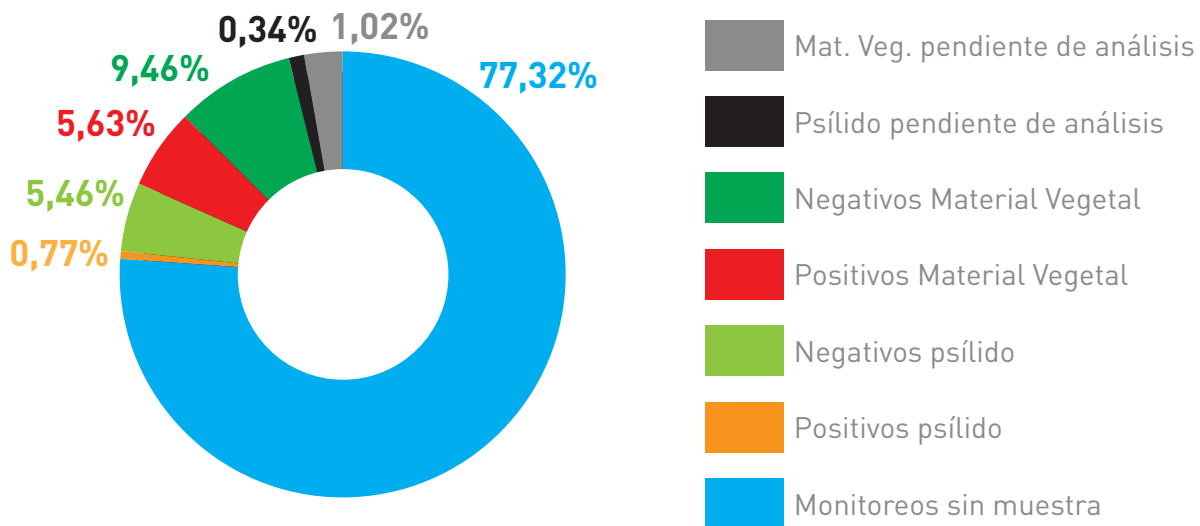


	2010	2011	2012	2013	2014	2015	2016	2017	2018	2019
Material Vegetal Negativo	7	0	5	56	545	193	141	158	248	79
Material Vegetal positivo	0	0	0	0	0	0	0	8	56	2
Psilido Negativo	130	155	176	275	242	111	80	86	105	156
Psilido Positivo	0	0	0	0	0	0	0	3	3	3
Sítios Monitoreados	585	784	1.788	2.841	5.994	6.898	6.954	6.626	5733	2915

FUENTE: Datos Programa Nacional de Prevención del Huanglongbing (PNPHLB) a marzo de 2019

CONTINGENCIA ACTIVA

ÁREA BAJO CONTINGENCIA FITOSANITARIA ITUZAINGÓ

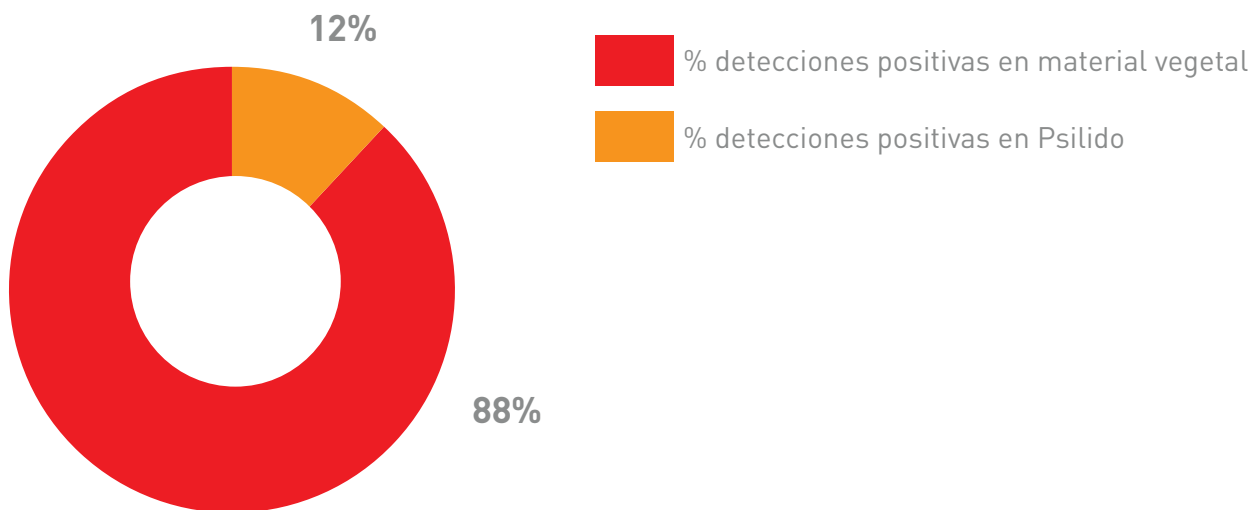


FUENTE: Datos Programa Nacional de Prevención del Huanglongbing (PNPHLB) a marzo de 2019.

Según la Resolución Senasa N° 165 del año 2013 y sus modificatorias, se prohíbe el traslado de fruta fresca cítrica sin proceso y material de propagación cítrico desde el Área en Contingencia Fitosanitaria HLB hacia el resto del territorio nacional. Área Bajo Control Oficial: provincia de Misiones, Chaco, Formosa y Santiago del Estero, junto con la zona comprendida al Noreste de la línea que une los puntos de Latitud -29.47758; longitud -56.81851 y Latitud -27.63458; Longitud -56.91739 correspondientes a la ubicación de los Puestos de control Fitozoosanitarios en las localidades de Villa Olivari y Yapeyú, ambas pertenecientes a la provincia de Corrientes.

CONTINGENCIA ACTIVA

DISTRIBUCIÓN DETECCIONES



FUENTE: Datos Programa Nacional de Prevención del Huanglongbing (PNPHLB) a marzo de 2019.

Desde noviembre de 2017 hasta marzo de 2019 se detectaron 75 muestras positivas a la presencia de HLB tomadas durante las acciones de monitoreo. Estas detecciones se presentaron en arbolado urbano y traspatios, tanto en plantas cítricas como en *Diaphorina citri* portadores de la bacteria.

La Resolución Senasa N° 524 del 2018 aprueba el Plan de trabajo para el control y erradicación del HLB y su vector (*Diaphorina citri*). Su implementación es obligatoria para todos los establecimientos comerciales de plantaciones de cítricos que se encuentren dentro de las "Áreas bajo Control Oficial" establecidas por el Art. 5° de la Res. Senasa N° 165 del 2013 y sus modificatorias.