

# HLB

**ANÁLISIS EPIDEMIOLÓGICO**  
(datos a diciembre 2018)

## CORRIENTES



**CUIDEMOS**  
NUESTROS CÍTRICOS  
PROGRAMA NACIONAL  
DE PREVENCIÓN DEL HLB



**SINAVIMO**

 **senasa**



Secretaría de Agroindustria  
Ministerio de Producción y Trabajo  
Presidencia de la Nación

# CAPACIDAD PRODUCTIVA

---

Esta provincia es la segunda mayor productora de naranjas y mandarinas del país.

Ocupa una superficie citrícola de **30.697 hectáreas**, lo que representa el **21,8 %** de la superficie nacional.

## PRODUCCIÓN CITRÍCOLA

---

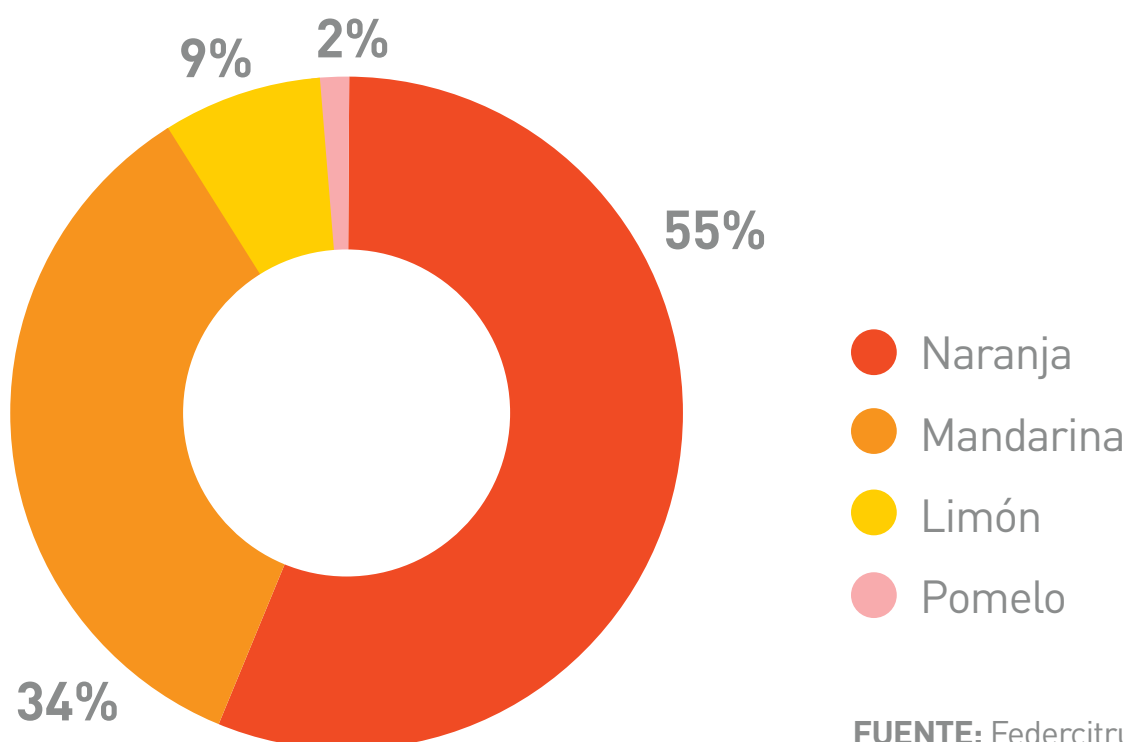
**21,8 %**  
DEL TOTAL NACIONAL

FUENTE: Federcitrus, 2017.

**+545 MIL**  
TONELADAS DE CÍTRICOS

## SUPERFICIE IMPLANTADA (has/especie)

---



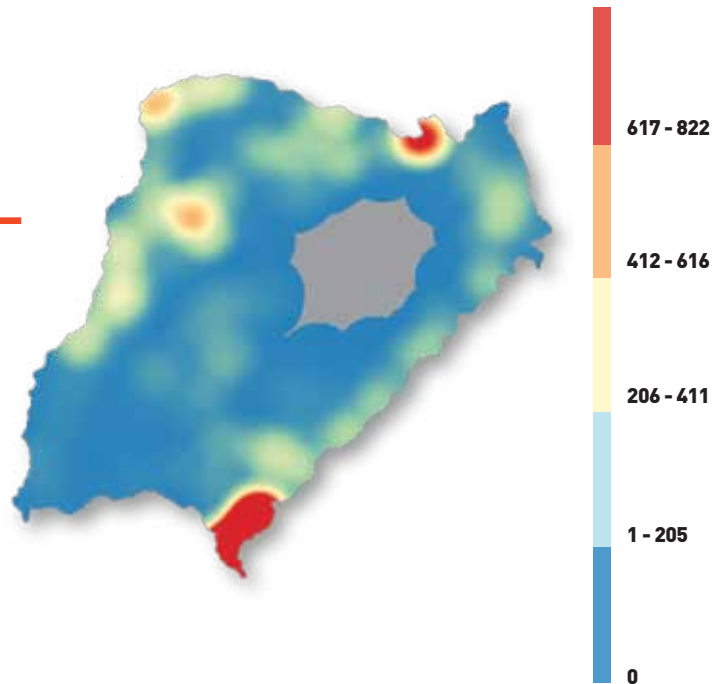
FUENTE: Federcitrus, 2017.

# VIGILANCIA FITOSANITARIA

## INTENSIDAD DE MONITOREOS

Cantidad de monitoreos

Itzaingó es el único departamento con detecciones **positivas de HLB** hasta diciembre de 2018.

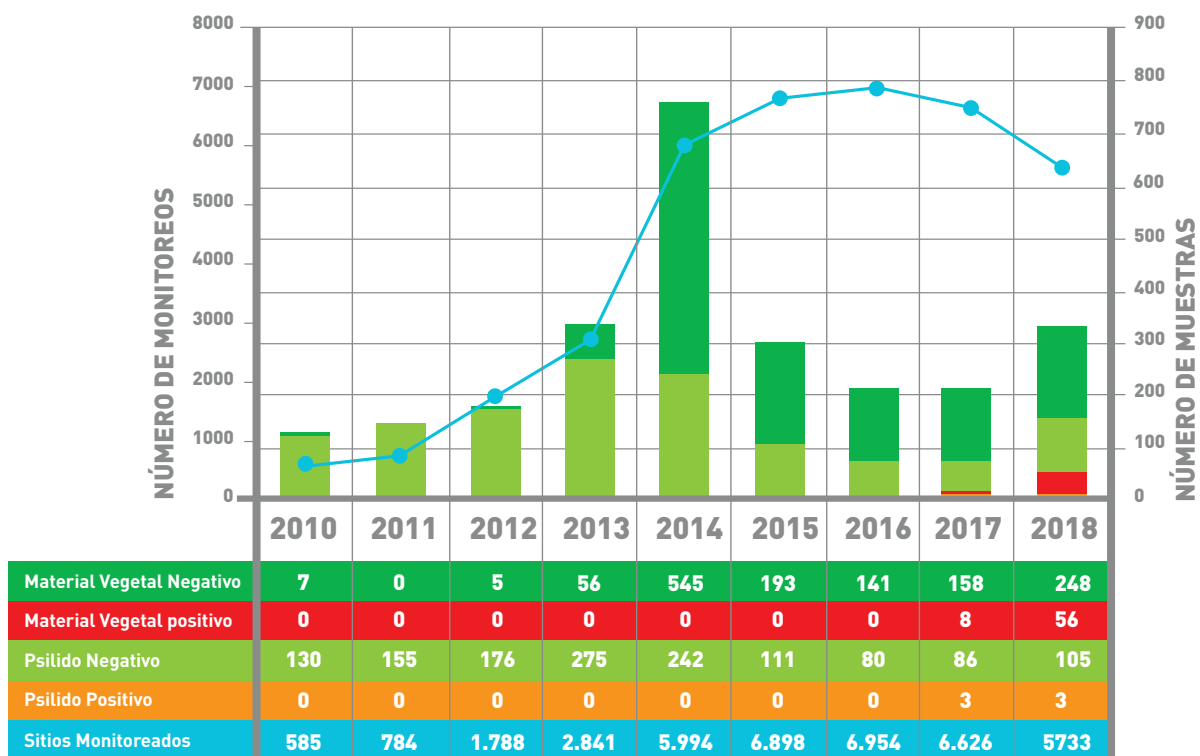


FUENTE: Datos Programa Nacional de Prevención del Huanglongbing (PNPHLB) a diciembre de 2018

## MONITOREOS DESDE 2010 a diciembre de 2018

**+38 MIL**  
SITIOS MONITOREADOS

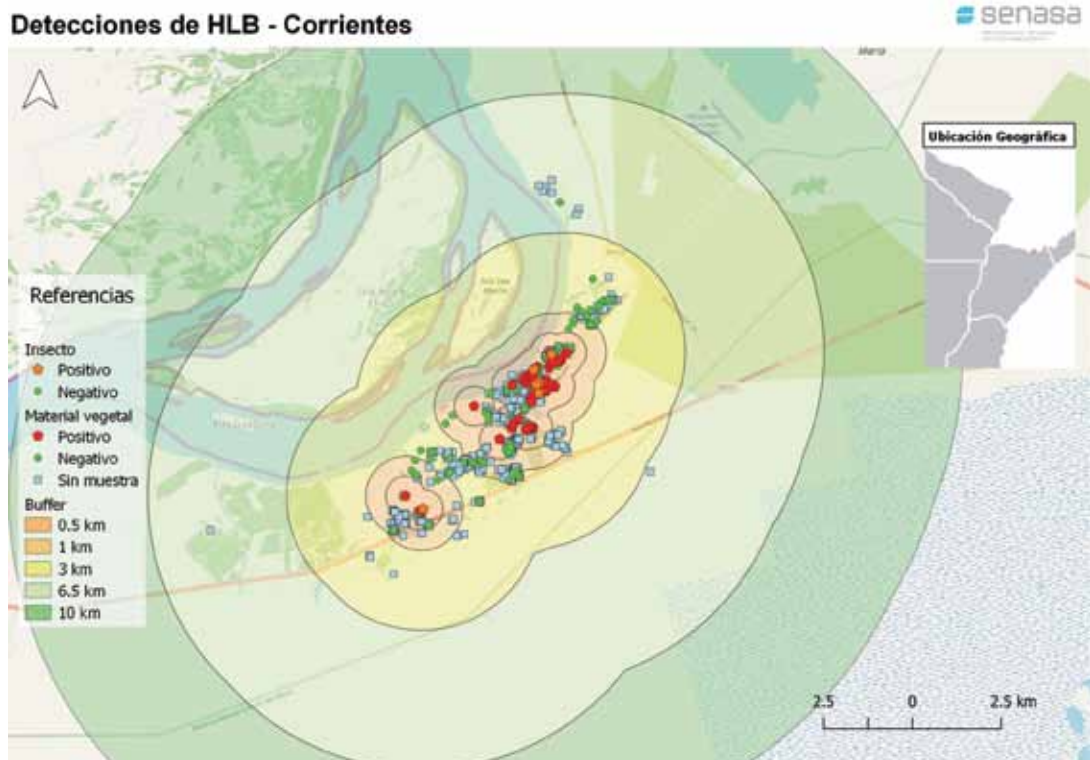
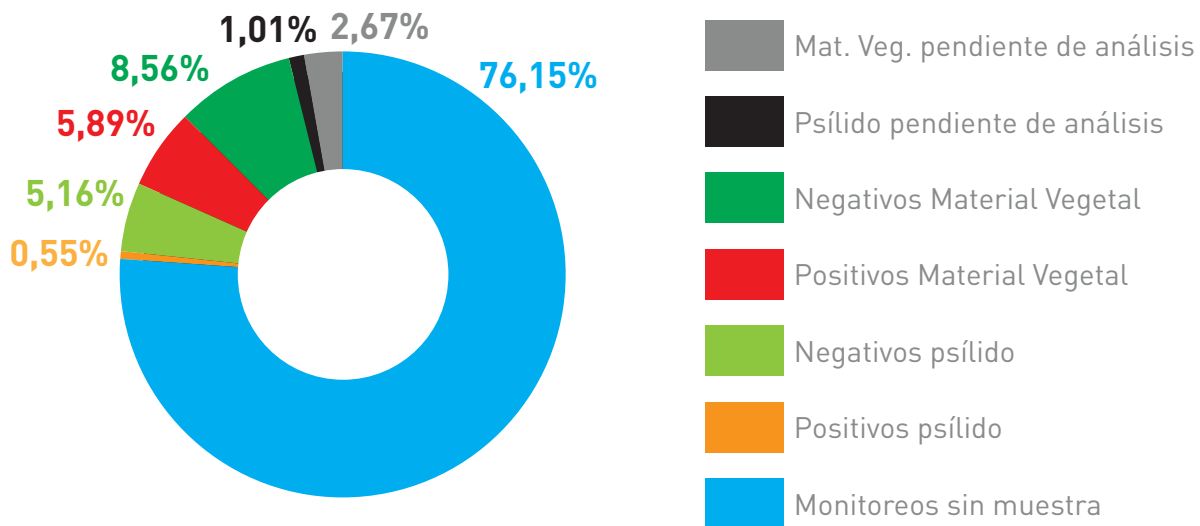
**2.883**  
MUESTRAS



FUENTE: Datos Programa Nacional de Prevención del Huanglongbing (PNPHLB) a diciembre de 2018

# CONTINGENCIA ACTIVA

## ÁREA BAJO CONTINGENCIA FITOSANITARIA ITUZAINGÓ



**FUENTE:** Datos Programa Nacional de Prevención del Huanglongbing (PNPHLB) a diciembre de 2018

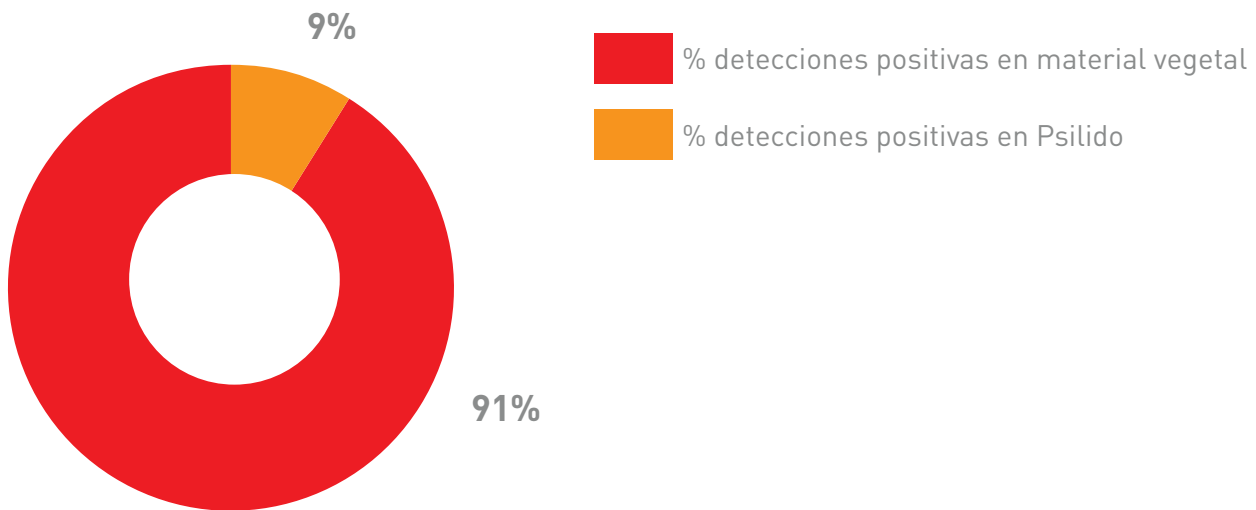
Según la Resolución Senasa N° 165 del año 2013 y sus modificatorias, se prohíbe el traslado de fruta fresca cítrica sin proceso y material de propagación cítrico desde el Área en Contingencia Fitosanitaria HLB hacia el resto del territorio nacional. Área Bajo Control Oficial: provincia de Misiones, Chaco, Formosa y Santiago del Estero, junto con la zona comprendida al Noreste de la línea que une los puntos de Latitud -29.47758; longitud -56.81851 y Latitud -27.63458; Longitud -56.91739 correspondientes a la ubicación de los Puestos de control Fitozoosanitarios en las localidades de Villa Olivari y Yapeyú, ambas pertenecientes a la provincia de Corrientes.

# CONTINGENCIA ACTIVA

---

## DISTRIBUCIÓN DETECCIONES

---



**FUENTE:** Datos Programa Nacional de Prevención del Huanglongbing (PNPHLB) a diciembre de 2018

Desde noviembre de 2017 hasta diciembre de 2018 se detectaron 70 muestras positivas a la presencia de HLB tomadas durante las acciones de monitoreo. Estas detecciones se presentaron en arbolado urbano y traspatios, tanto en plantas cítricas como en *Diaphorina citri* portadores de la bacteria.

La Resolución Senasa N° 524 del 2018 aprueba el Plan de trabajo para el control y erradicación del HLB y su vector (*Diaphorina citri*). Su implementación es obligatoria para todos los establecimientos comerciales de plantaciones de cítricos que se encuentren dentro de las "Áreas bajo Control Oficial" establecidas por el Art. 5° de la Res. Senasa N° 165 del 2013 y sus modificatorias.