

# HLB

## ANÁLISIS EPIDEMIOLÓGICO

DATOS A ABRIL 2020

## CORRIENTES



# CAPACIDAD PRODUCTIVA

Esta provincia es la segunda mayor productora de naranjas y mandarinas del país.

Ocupa una superficie citrícola de 30.697 hectáreas, lo que representa el 21,8 % de la superficie nacional.

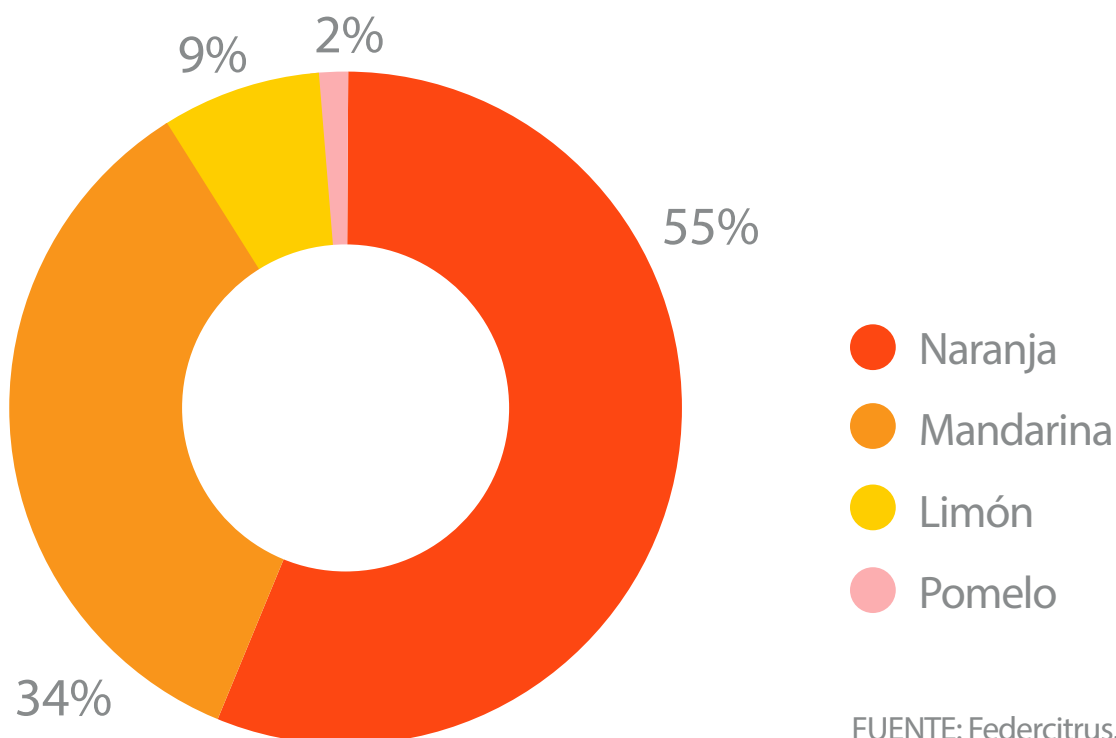
## PRODUCCIÓN CITRÍCOLA

**21,8 %**  
DEL TOTAL NACIONAL

**+545 MIL**  
TONELADAS DE CÍTRICOS

FUENTE: Federcitrus, 2017.

## SUPERFICIE IMPLANTADA (has/especie)



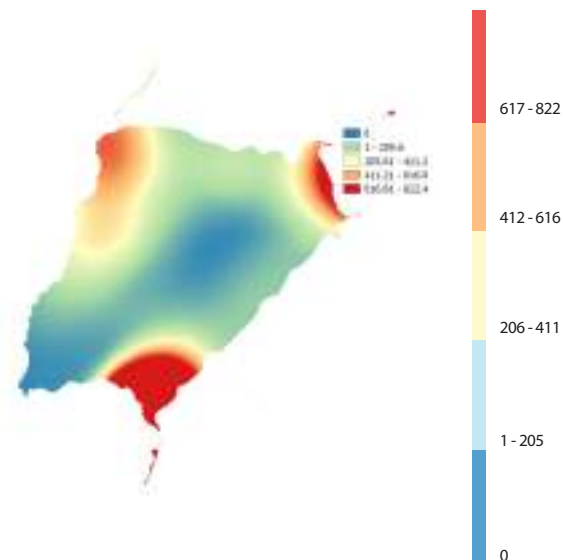
FUENTE: Federcitrus, 2017.

# VIGILANCIA FITOSANITARIA

## INTENSIDAD DE MONITOREOS

### Cantidad de monitoreos

Ituzaingó, Alvear y Monte Caseros son los departamentos con detecciones positivas de HLB hasta abril de 2020.



FUENTE: Datos Programa Nacional de Prevención del Huanglongbing (PNPHLB) a abril de 2020.

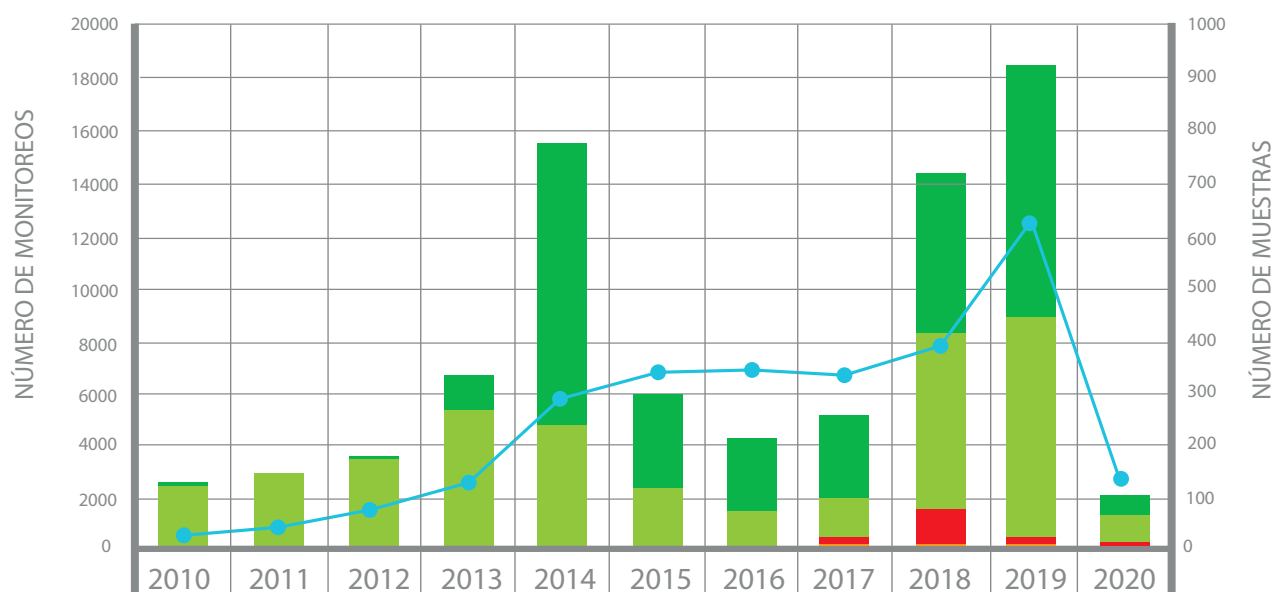
## MONITOREOS DESDE 2010 A ABRIL DE 2020

**+55 MIL**

SITIOS MONITOREADOS

**4.365 MIL**

MUESTRAS



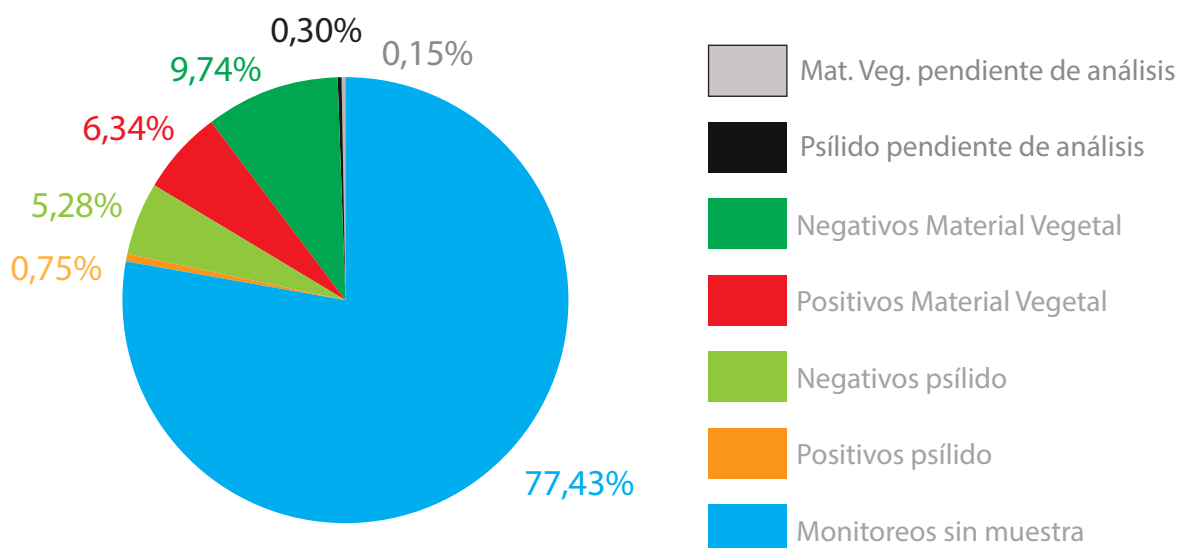
FUENTE: Datos Programa Nacional de Prevención del Huanglongbing (PNPHLB) a abril de 2020.

[alertahlb@senasa.gov.ar](mailto:alertahlb@senasa.gov.ar)

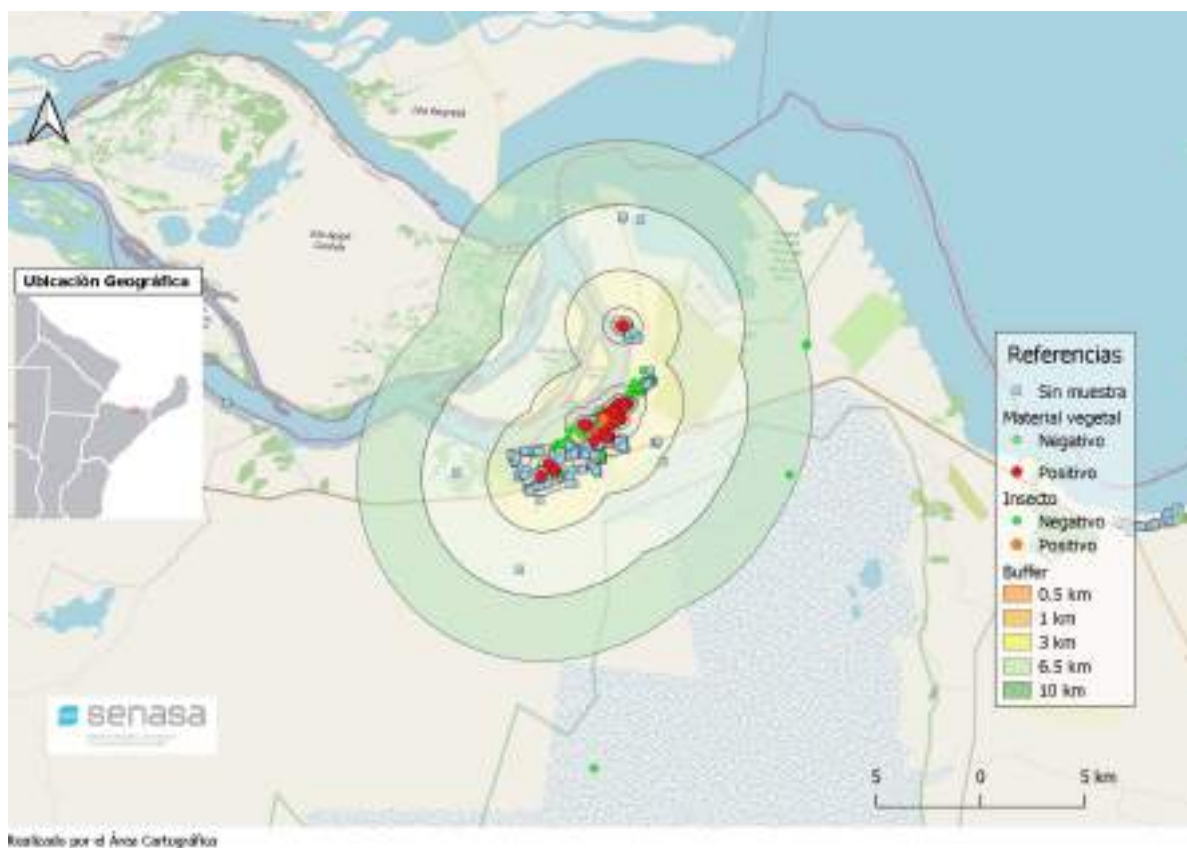
# CONTINGENCIAS ACTIVAS

## ÁREA BAJO CONTINGENCIA FITOSANITARIA

### ITUZAINGÓ



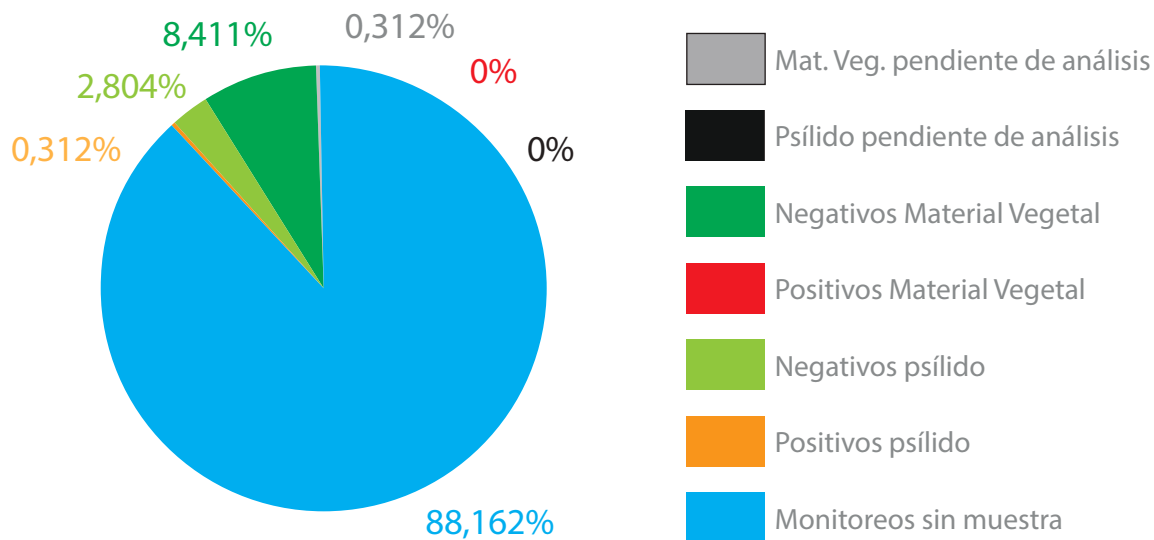
FUENTE: Datos Programa Nacional de Prevención del Huanglongbing (PNPHLB) a abril de 2020.



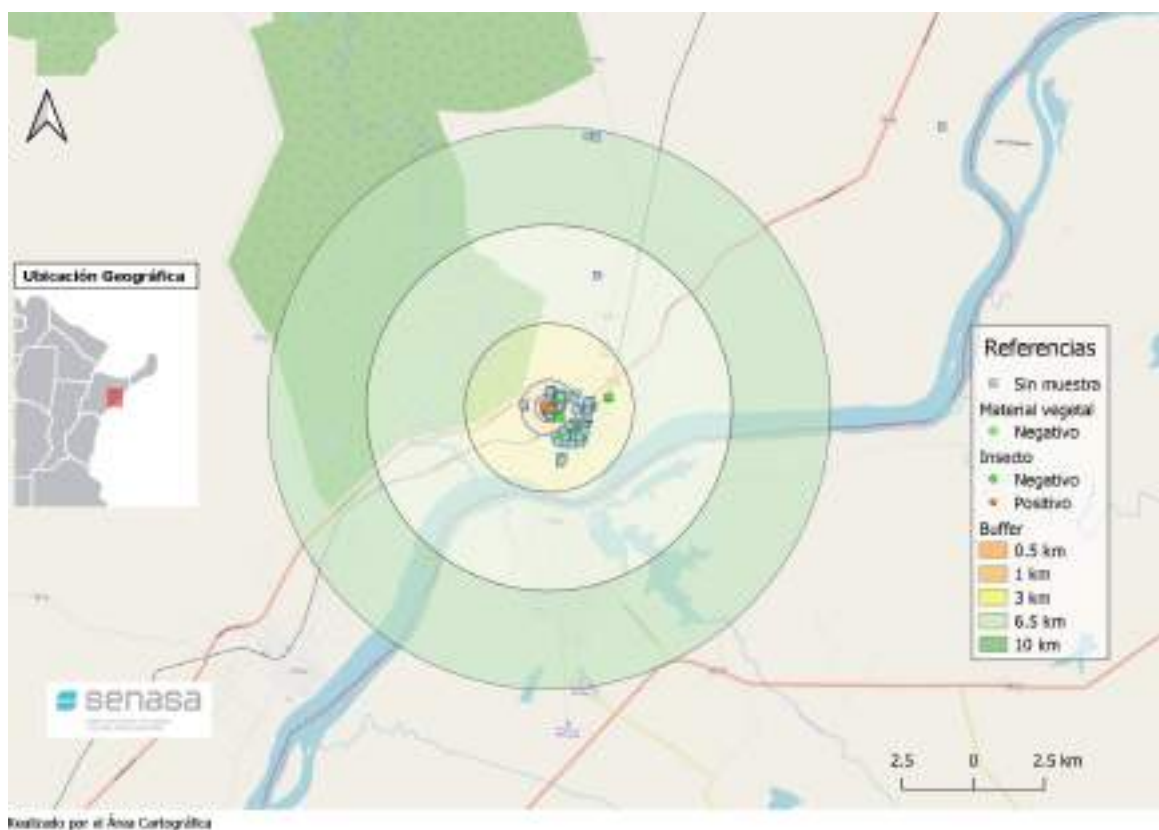
FUENTE: Datos Programa Nacional de Prevención del Huanglongbing (PNPHLB) a abril de 2020.

# ÁREA BAJO CONTINGENCIA FITOSANITARIA

## ALVEAR



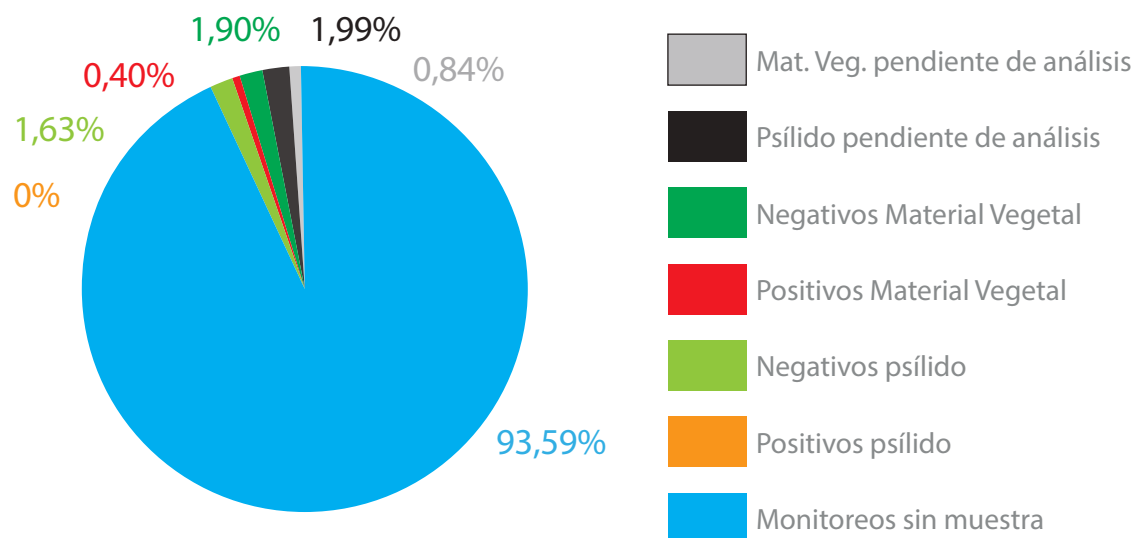
FUENTE: Datos Programa Nacional de Prevención del Huanglongbing (PNPHLB) a abril de 2020.



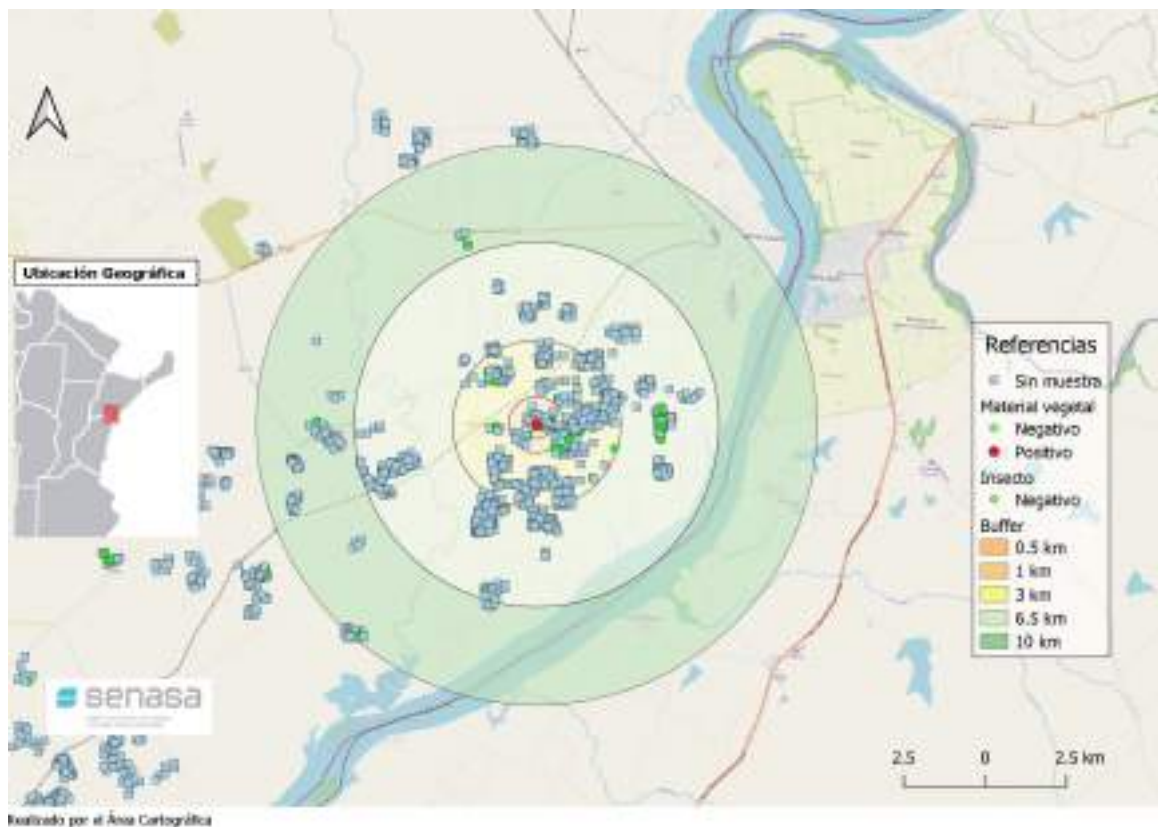
FUENTE: Datos Programa Nacional de Prevención del Huanglongbing (PNPHLB) a abril de 2020.

# ÁREA BAJO CONTINGENCIA FITOSANITARIA

## MONTE CASEROS



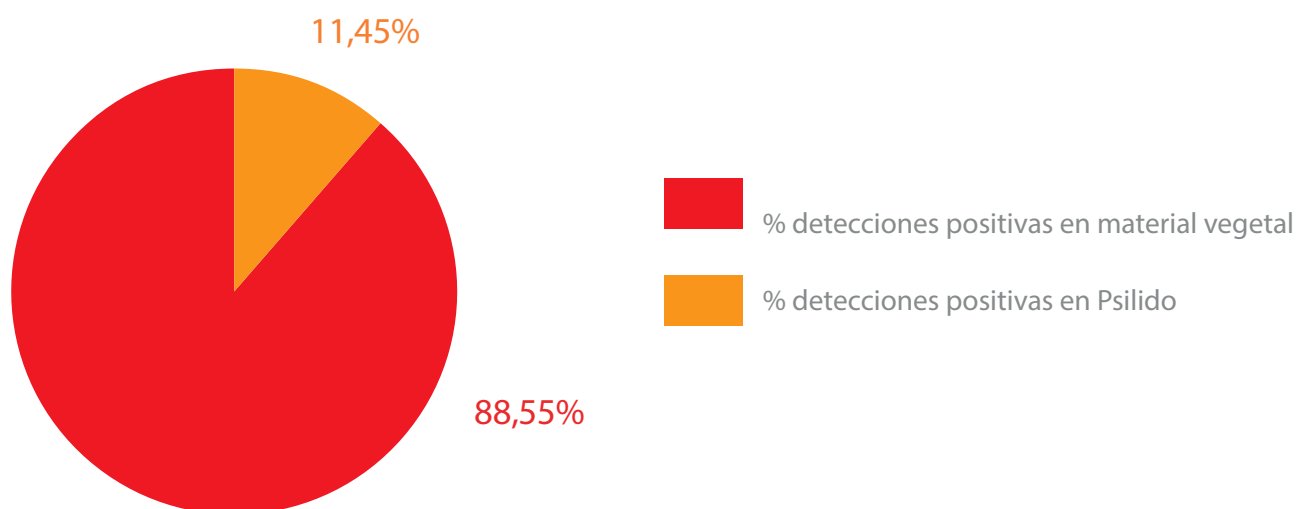
FUENTE: Datos Programa Nacional de Prevención del Huanglongbing (PNPHLB) a abril de 2020.



FUENTE: Datos Programa Nacional de Prevención del Huanglongbing (PNPHLB) a abril de 2020.

# CONTINGENCIAS ACTIVAS

## DISTRIBUCION DE LAS DETECCIONES



FUENTE: Datos Programa Nacional de Prevención del Huanglongbing (PNPHLB) a abril de 2020.

Desde noviembre de 2017 hasta abril de 2020 se detectaron 96 muestras positivas a la presencia de HLB tomadas durante las acciones de monitoreo. Estas detecciones se presentaron en arbolado urbano y traspatios, tanto en plantas cítricas como en *Diaphorina citri* portadores de la bacteria.