

**KUBADILI**

*ligweed*

*Wingu*



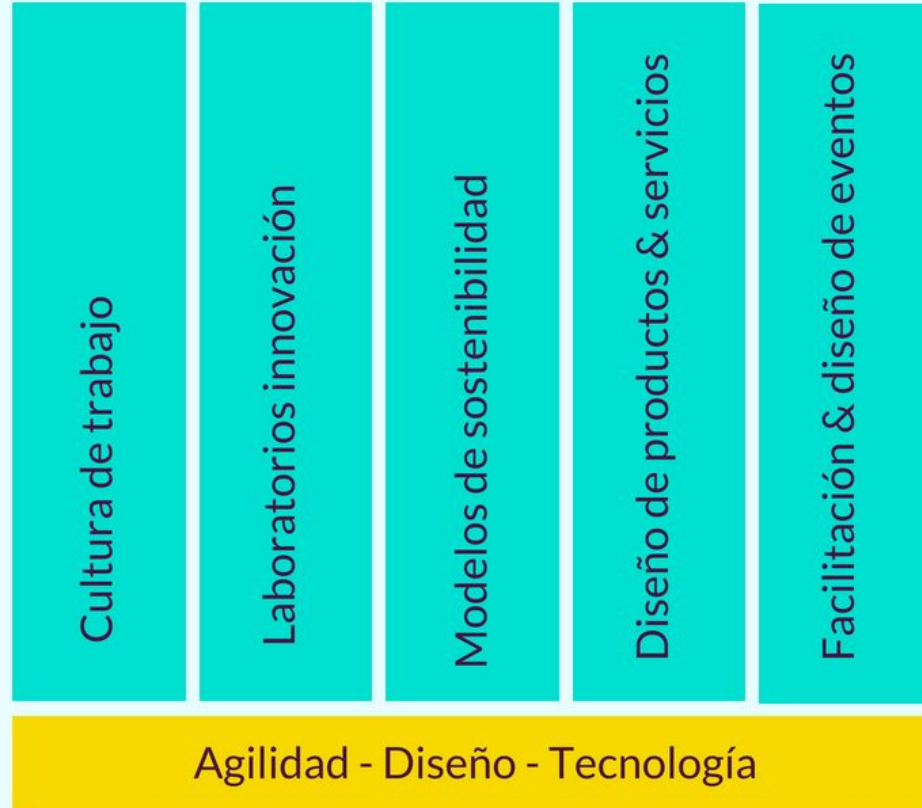
**KUBADILI**



# NUESTRA MISIÓN

Transformar ONGs y Gobiernos de América Latina para que puedan **anticiparse** y **adaptarse** a los **cambios** en un contexto complejo.

# EJES DE TRABAJO



# CONTEXTO VUCA

**Volatilidad**

**Incertidumbre**

**Complejo**

**Ambiguo**



# 4 TIPOS DE MENTALIDADES

**Individuos e interacciones** sobre procesos y herramientas

**Software funcionando** sobre documentación extensiva

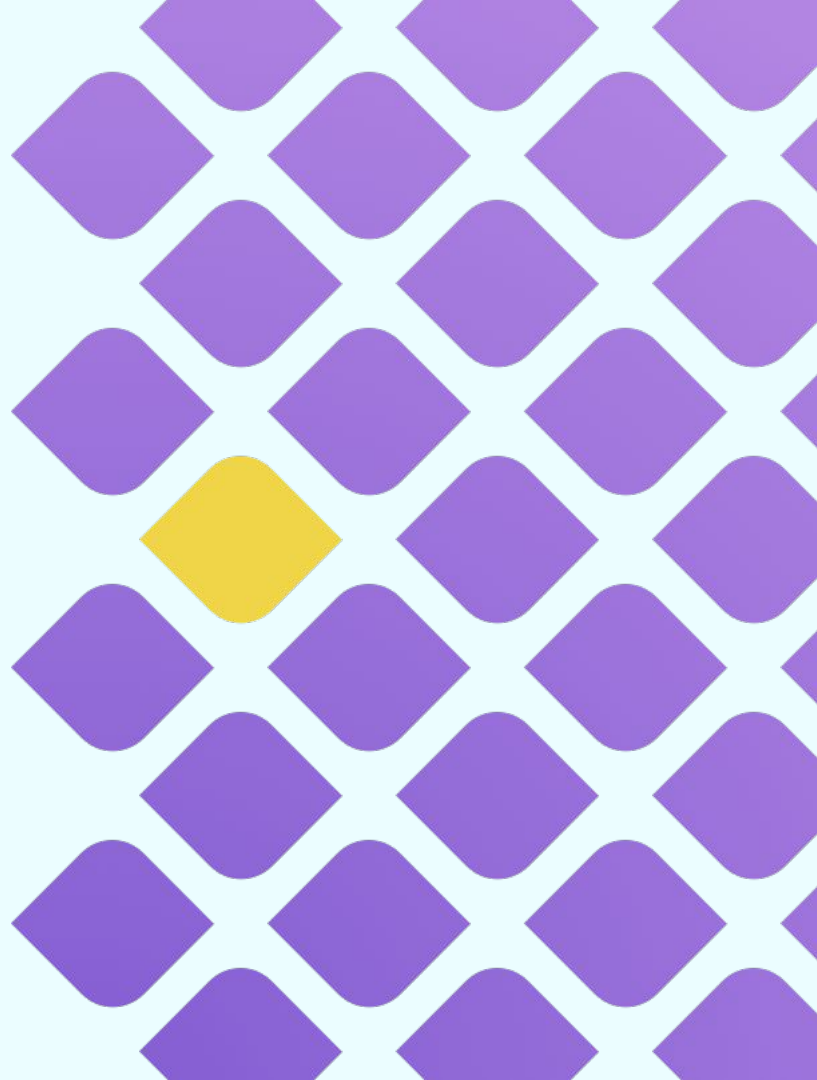
**Colaboración con el cliente** sobre negociación contractual

**Respuesta ante el cambio** sobre seguir un plan



**VAMOS A  
TRANSFORMAR  
AMÉRICA LATINA EN  
UNA REGIÓN  
ÁGIL E  
INNOVADORA**

**¿TE SUMAS?**





**¡GRACIAS!**

[majo@kubadili.org](mailto:majo@kubadili.org)

**WWW.KUBADILI.ORG**