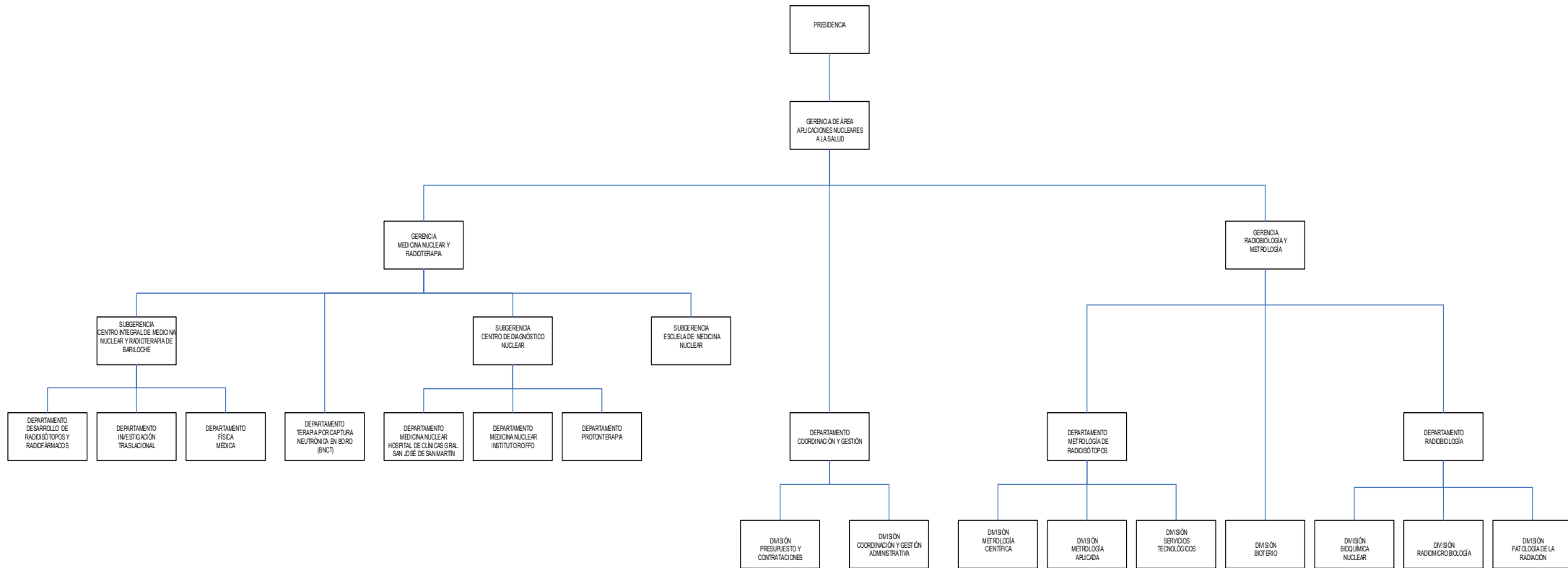
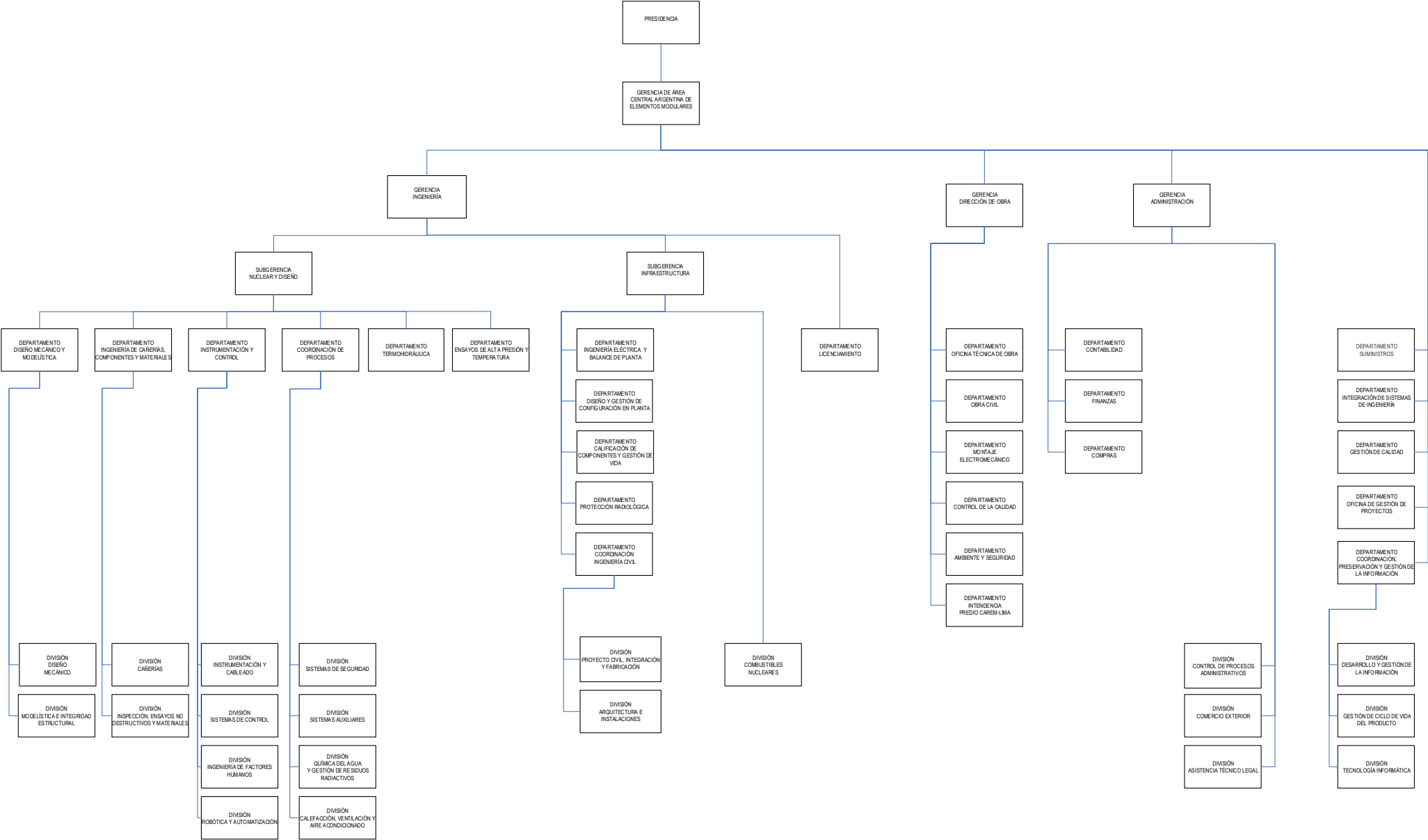


## ANEXO II

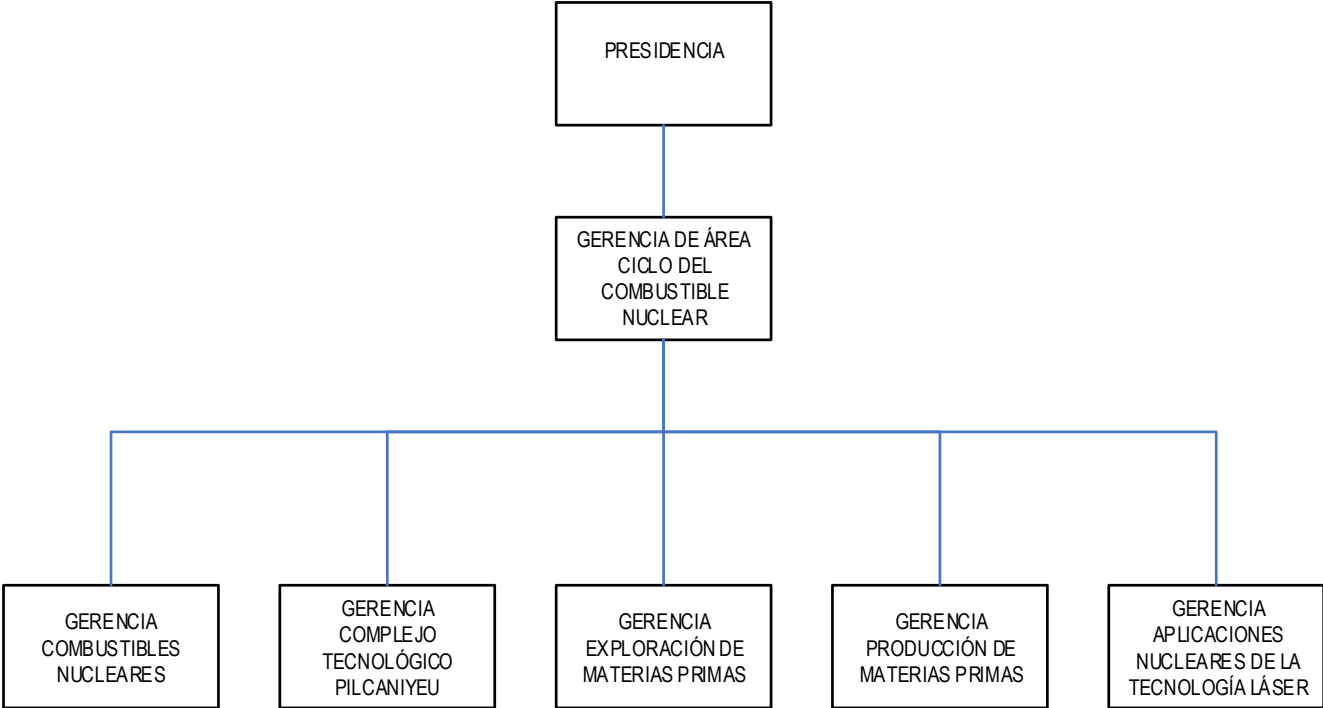
### 1. GERENCIA DE ÁREA APLICACIONES NUCLEARES A LA SALUD



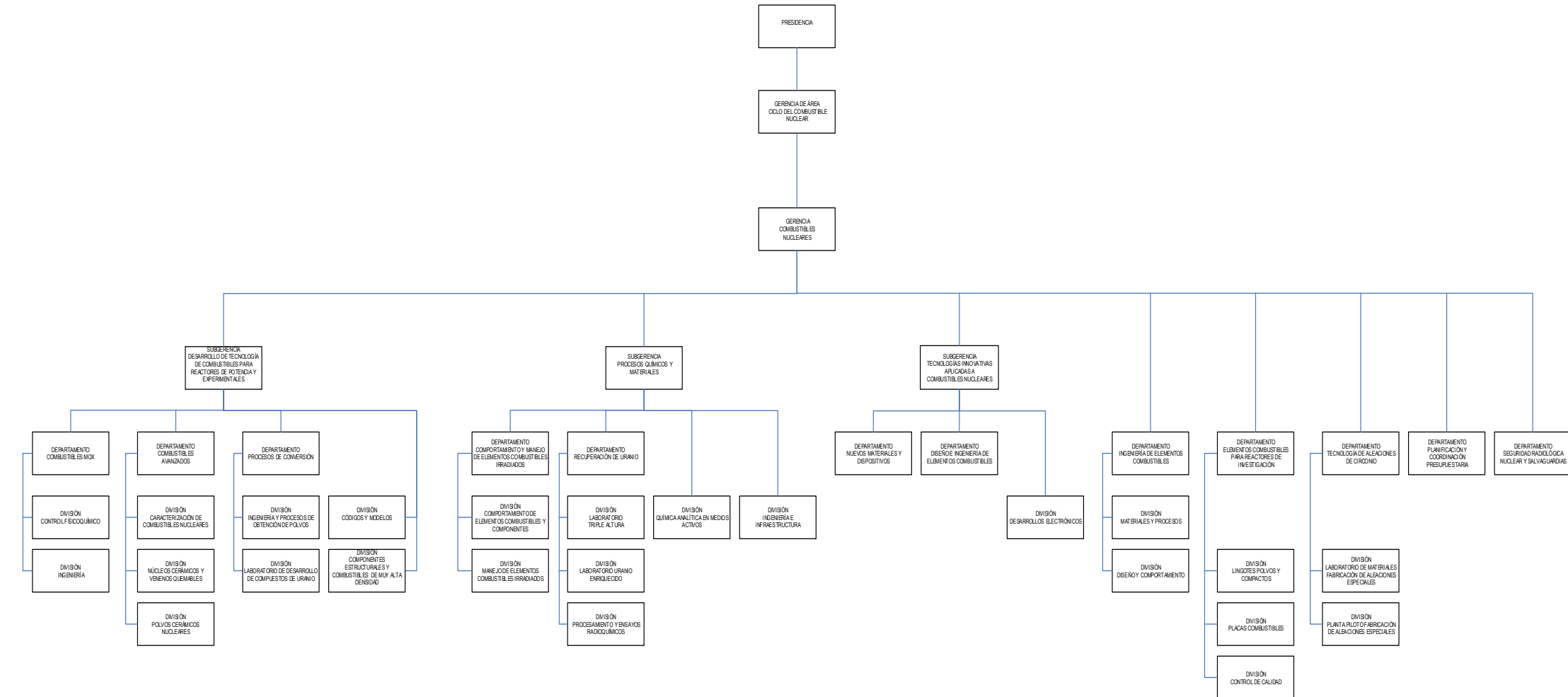
2. GERENCIA DE ÁREA CENTRAL ARGENTINA DE ELEMENTOS MODULARES



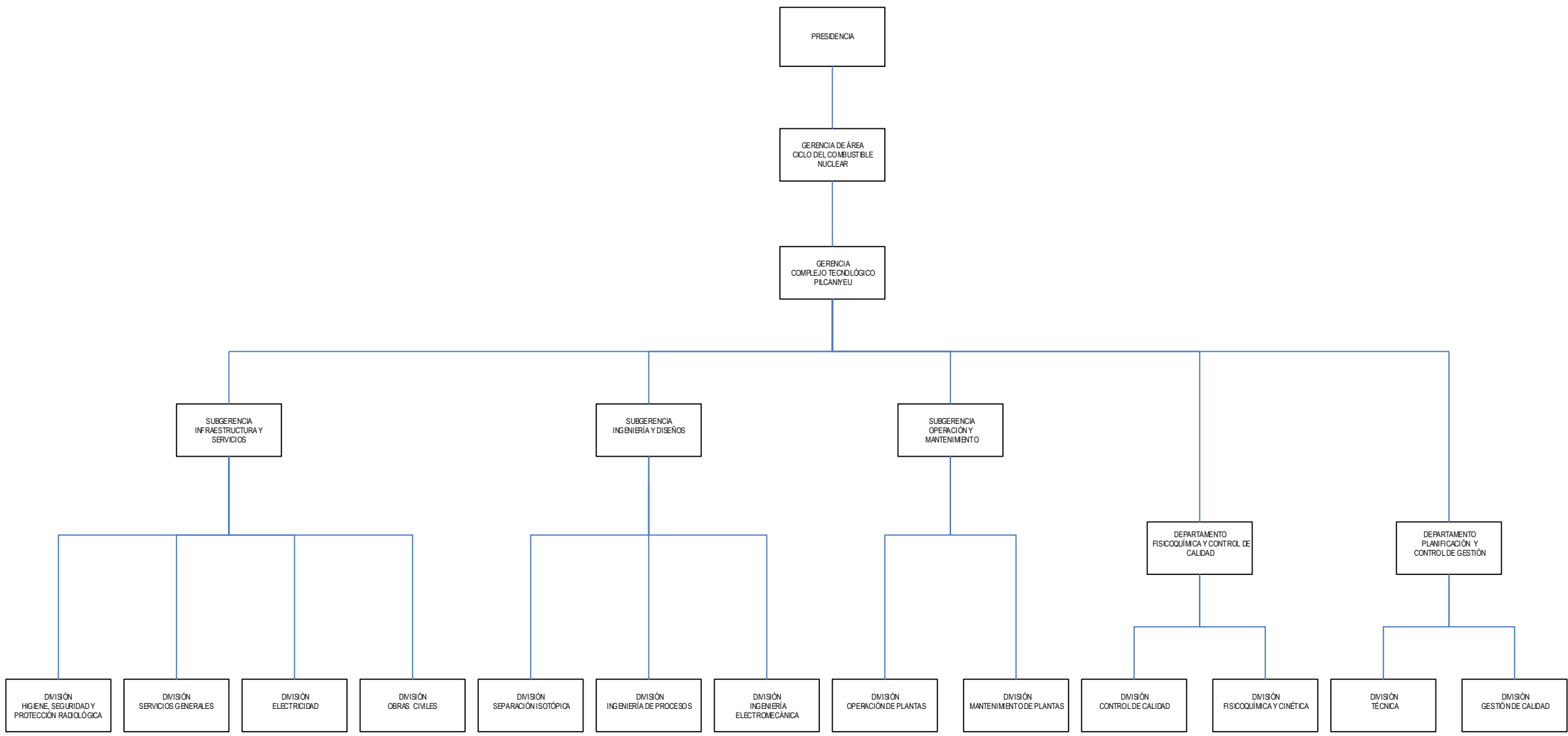
3. GERENCIA DE ÁREA CICLO DEL COMBUSTIBLE NUCLEAR



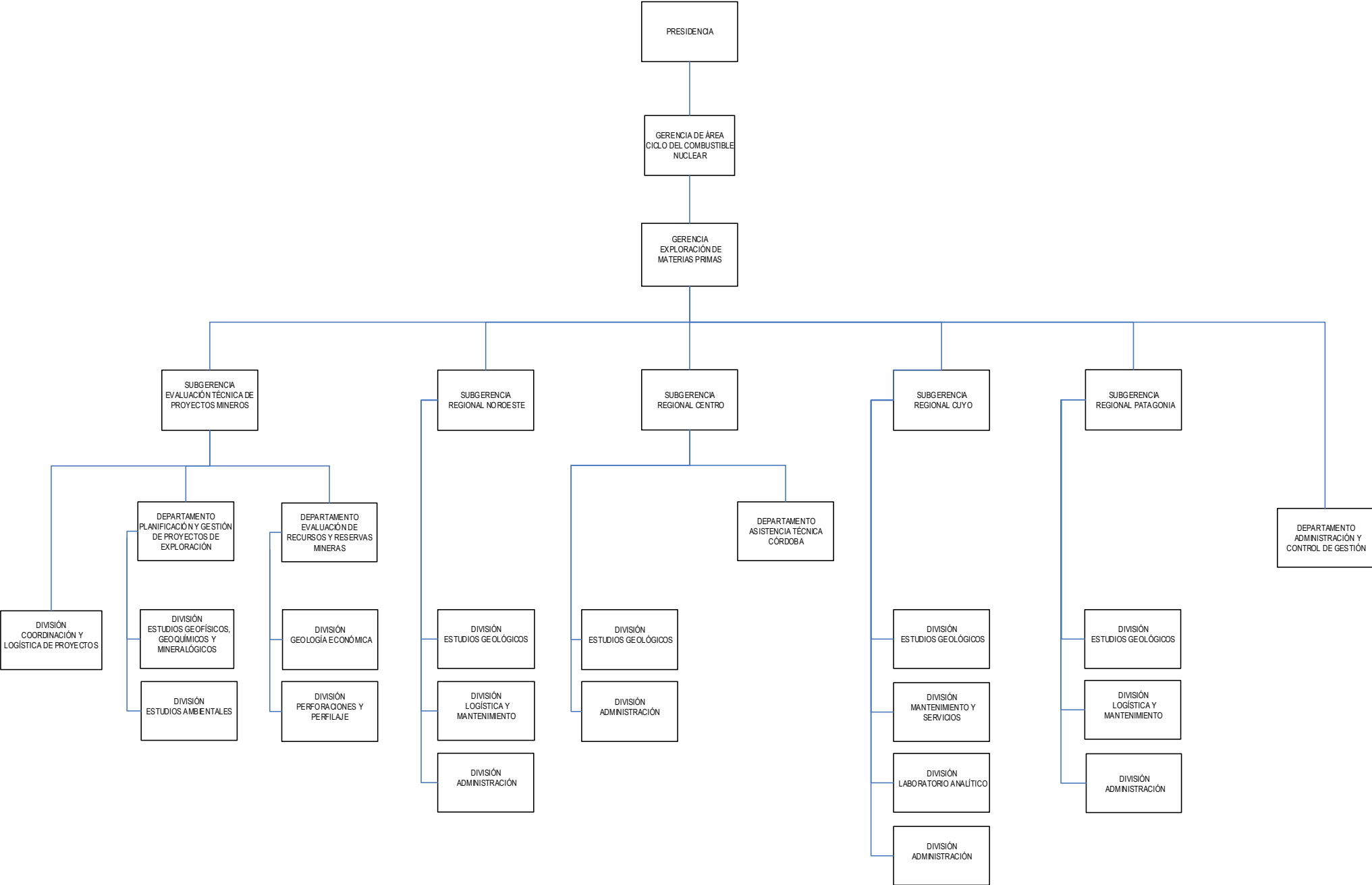
### 3.1 GERENCIA DE ÁREA CICLO DEL COMBUSTIBLE NUCLEAR - GERENCIA COMBUSTIBLES NUCLEARES



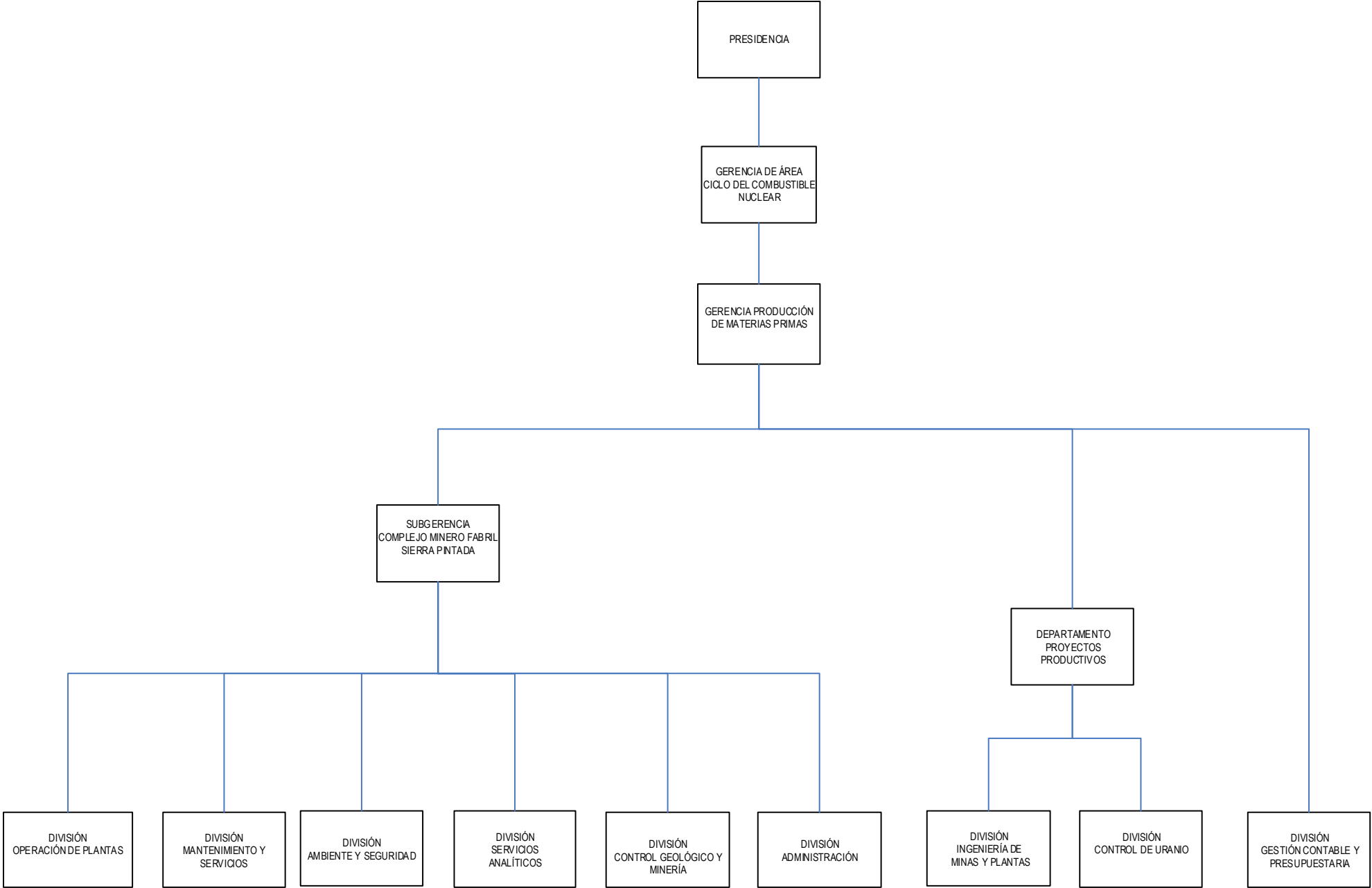
3.2 GERENCIA DE ÁREA CICLO DEL COMBUSTIBLE NUCLEAR - GERENCIA COMPLEJO TECNOLÓGICO PILCANYEU



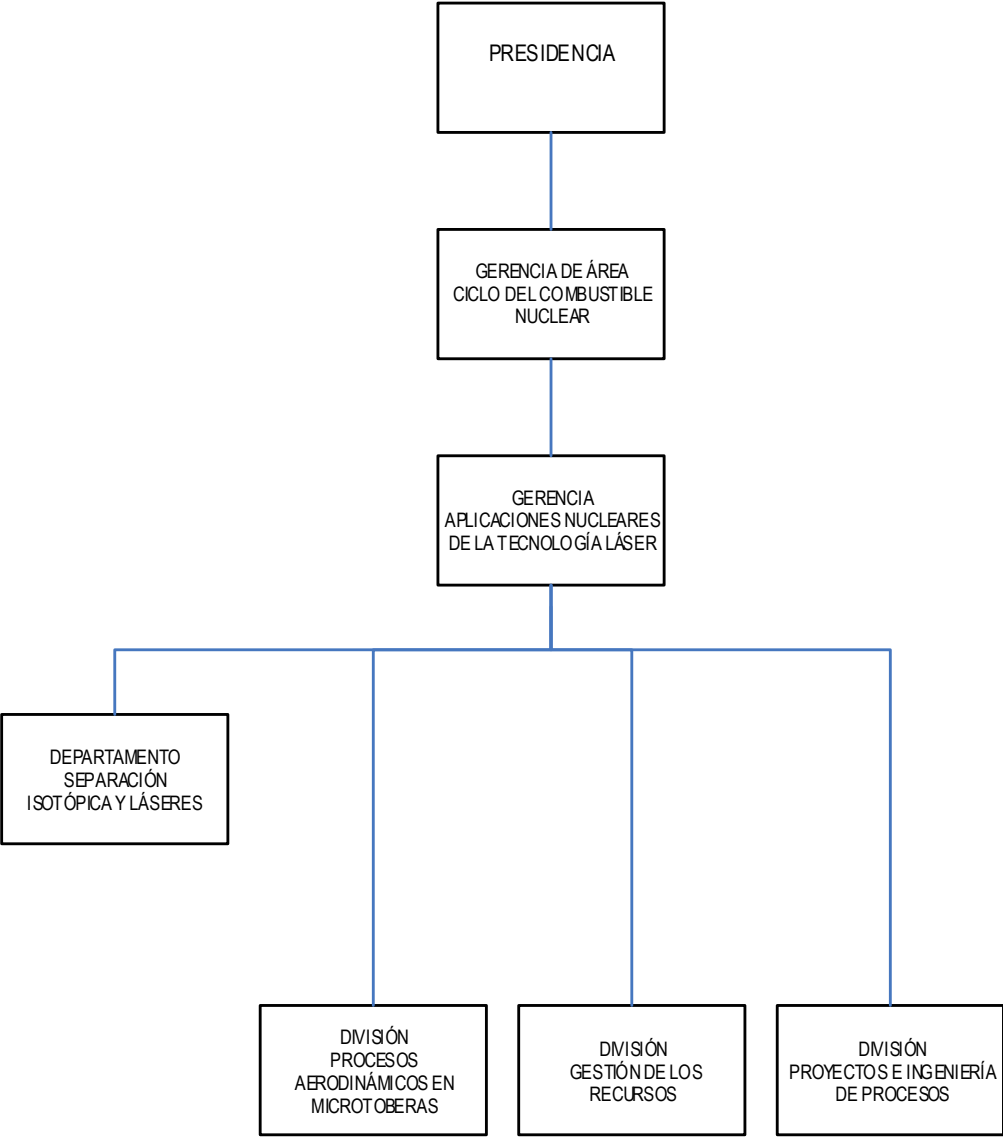
3.3 GERENCIA DE ÁREA CICLO DEL COMBUSTIBLE NUCLEAR – GERENCIA EXPLORACIÓN DE MATERIAS PRIMAS



3.4 GERENCIA DE ÁREA CICLO DEL COMBUSTIBLE NUCLEAR – GERENCIA PRODUCCIÓN DE MATERIAS PRIMAS

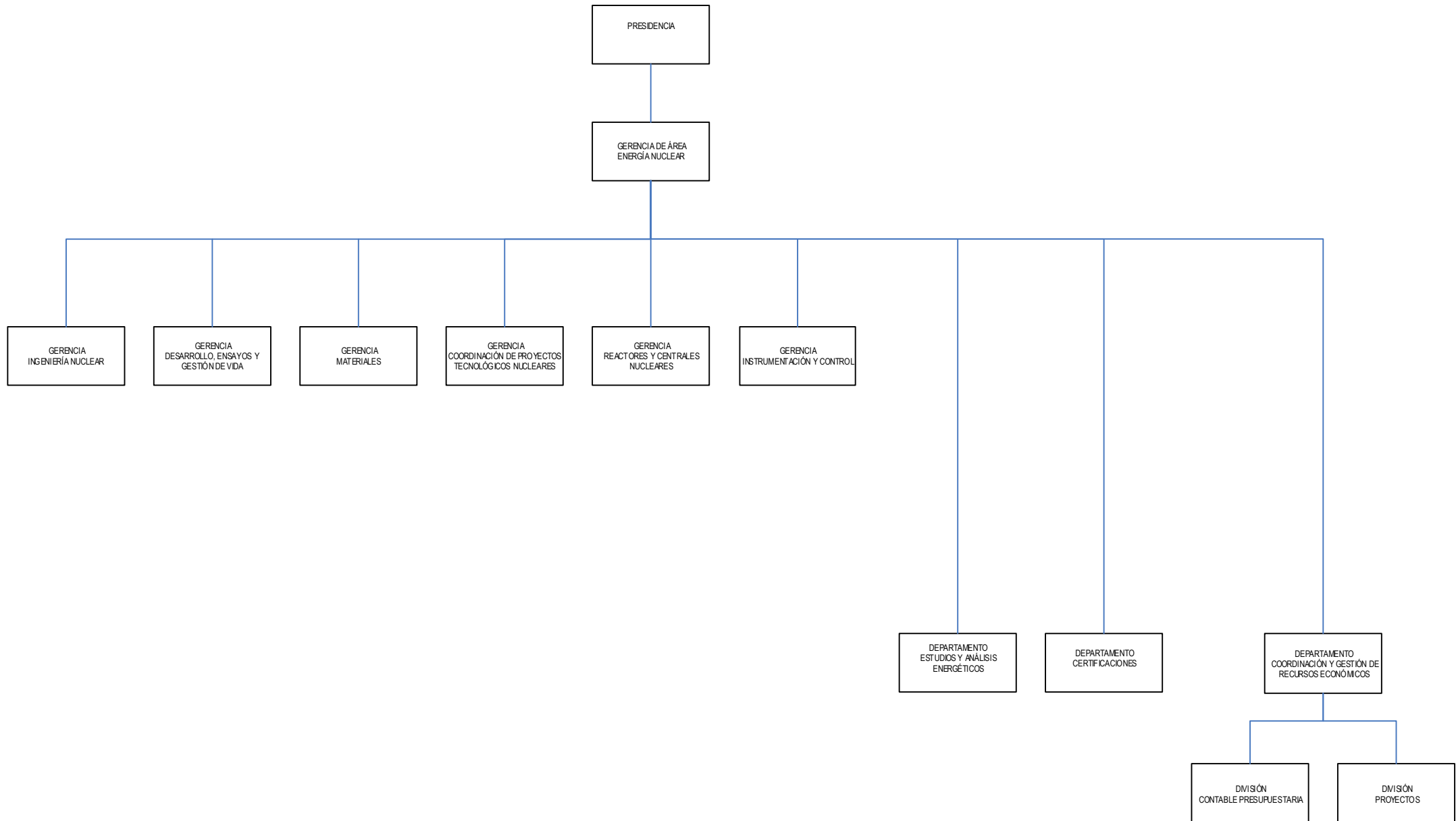


3.5 GERENCIA DE ÁREA CICLO DEL COMBUSTIBLE NUCLEAR – GERENCIA APLICACIONES NUCLEARES DE LA TECNOLOGÍA LÁSER

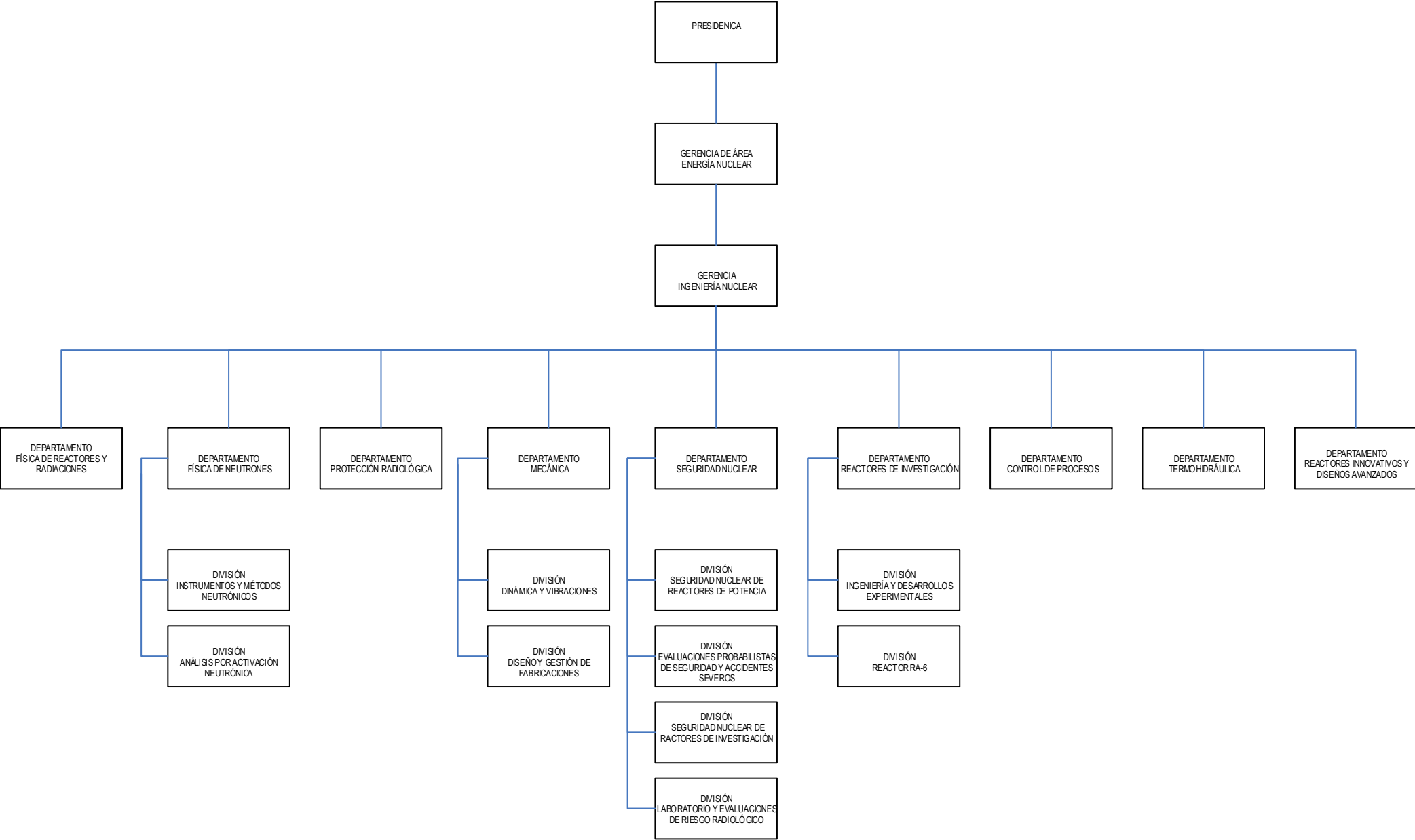




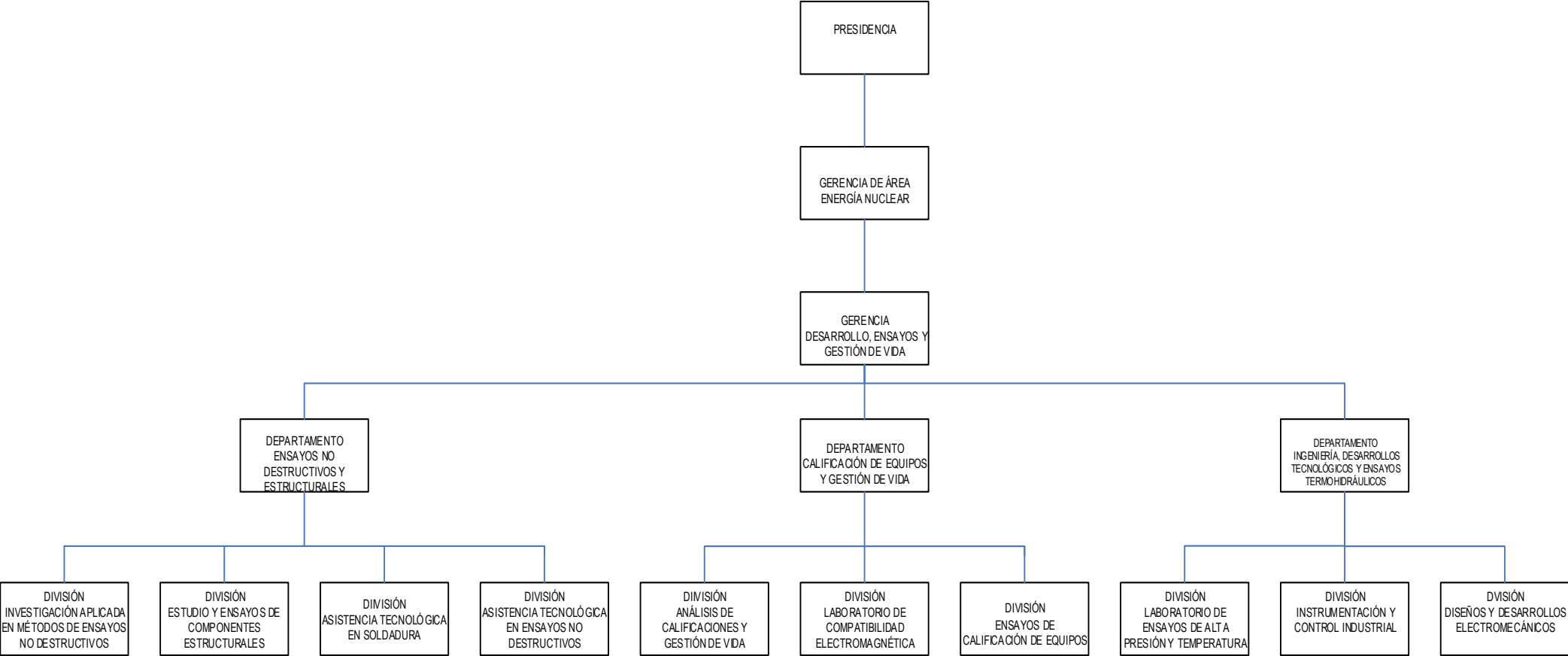
#### 4. GERENCIA DE ÁREA ENERGÍA NUCLEAR



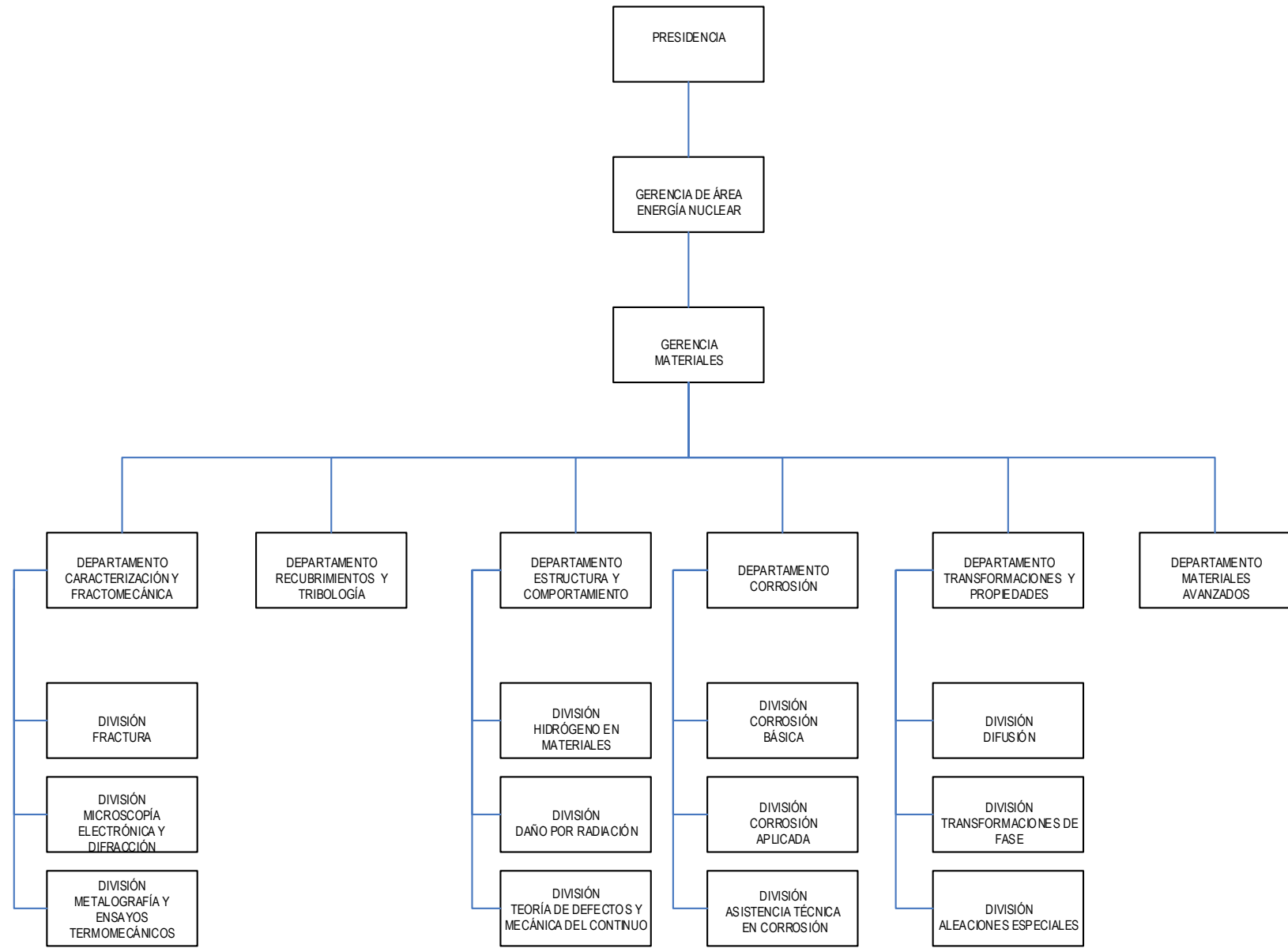
4.1 GERENCIA DE ÁREA ENERGÍA NUCLEAR - GERENCIA INGENIERÍA NUCLEAR



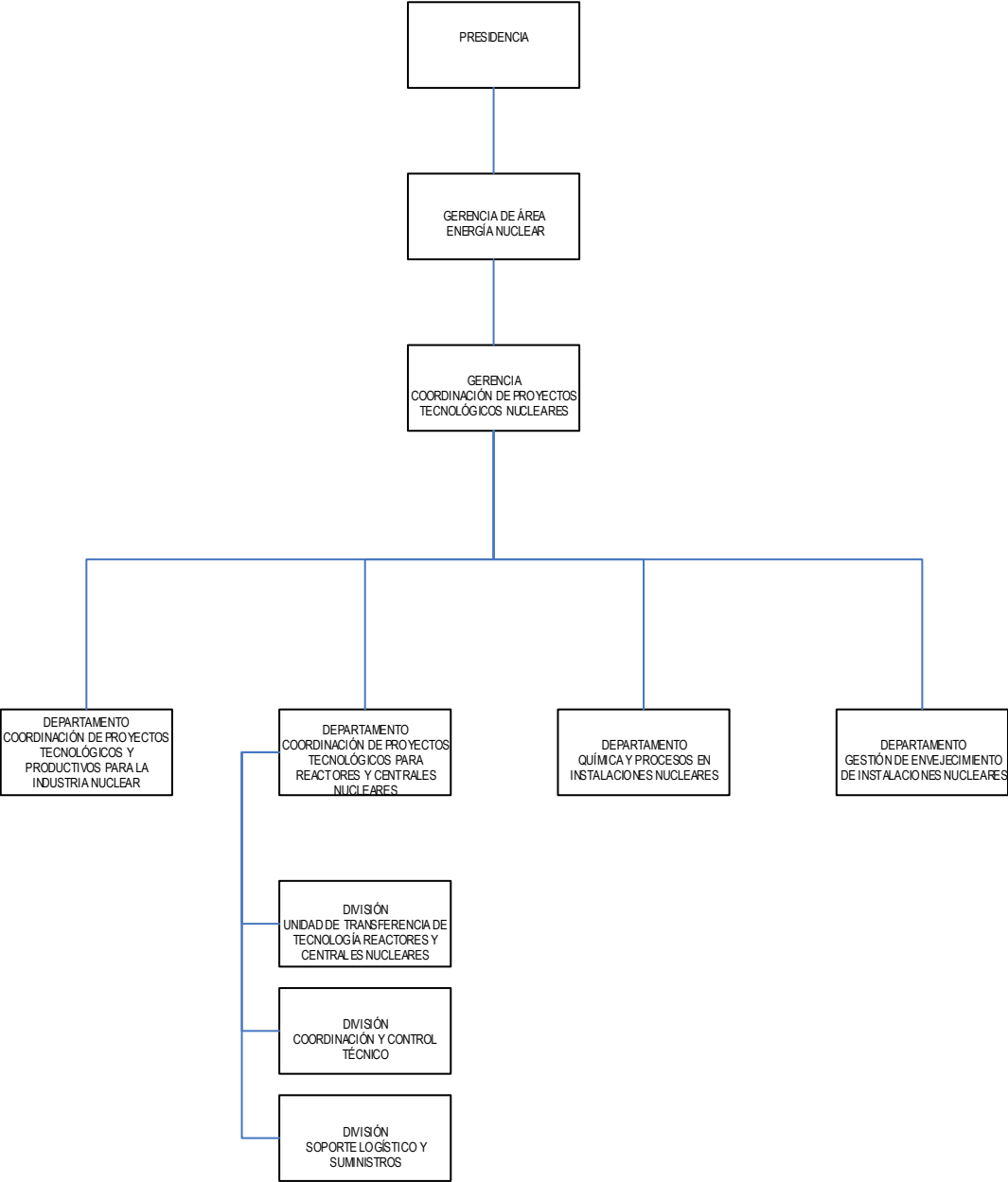
4.2 GERENCIA DE ÁREA ENERGÍA NUCLEAR - GERENCIA DESARROLLO, ENSAYOS Y GESTIÓN DE VIDA



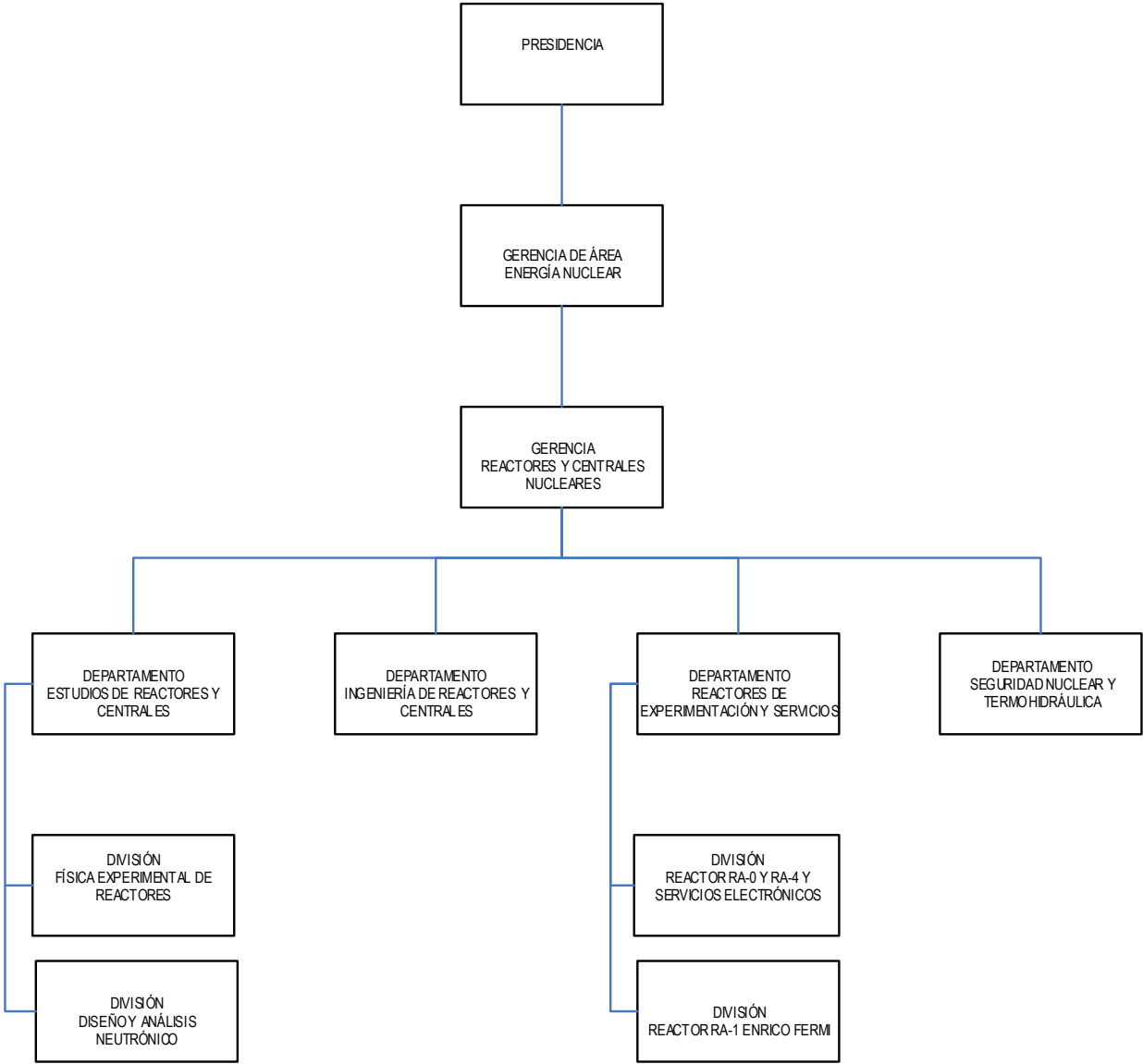
### 4.3 GERENCIA DE ÁREA ENERGÍA NUCLEAR - GERENCIA MATERIALES



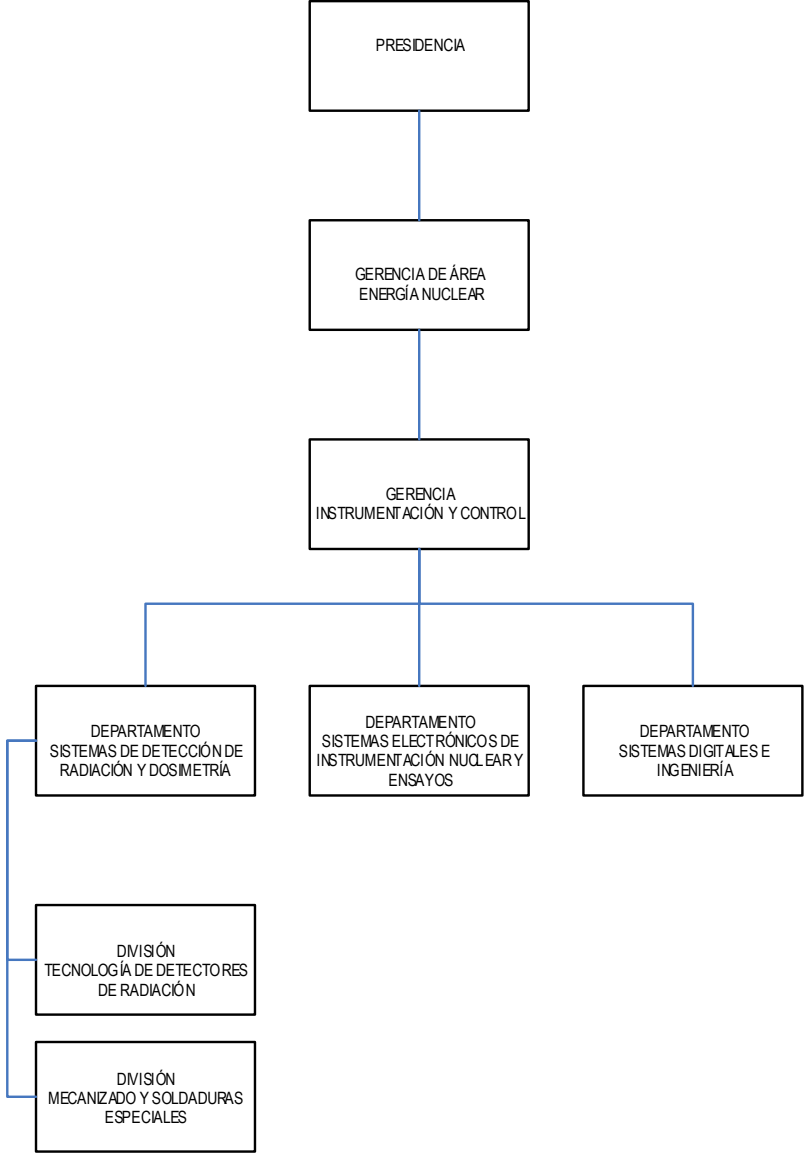
4.4 GERENCIA DE ÁREA ENERGÍA NUCLEAR – GERENCIA COORDINACIÓN DE PROYECTOS TECNOLÓGICOS NUCLEARES



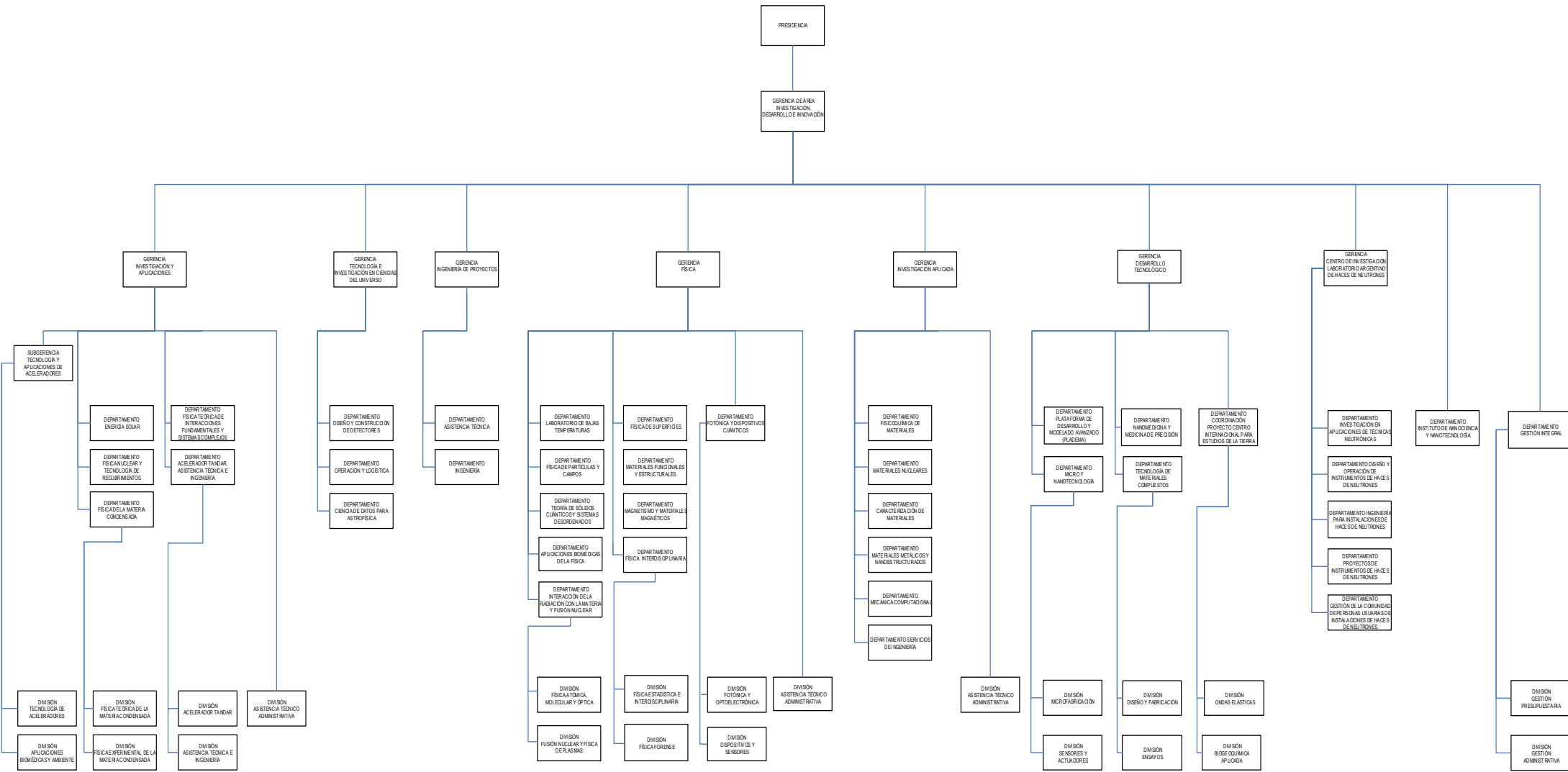
4.5 GERENCIA DE ÁREA ENERGÍA NUCLEAR – GERENCIA REACTORES Y CENTRALES NUCLEARES



4.6 GERENCIA DE ÁREA ENERGÍA NUCLEAR – GERENCIA INSTRUMENTACIÓN Y CONTROL

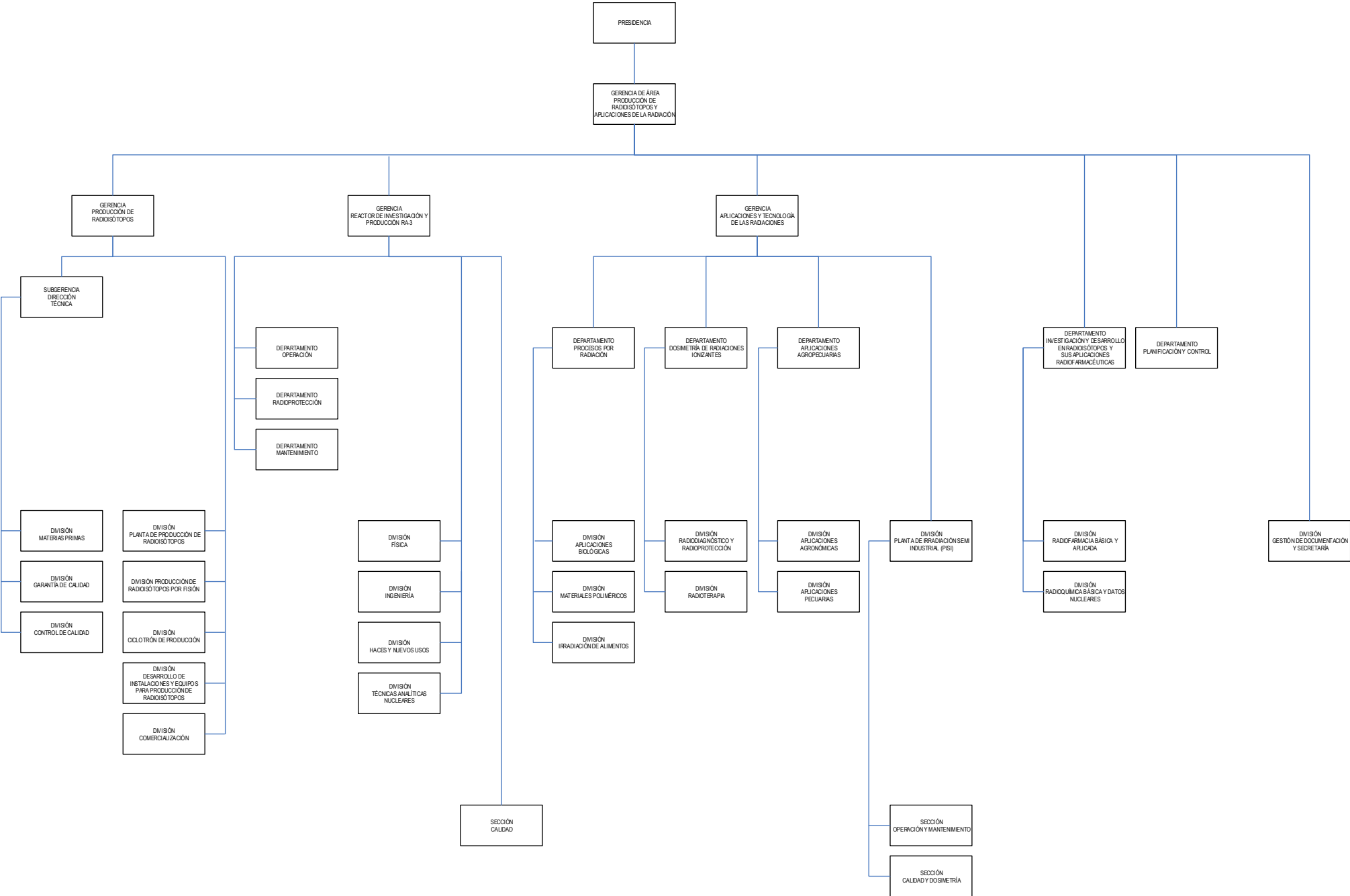


5. GERENCIA DE ÁREA INVESTIGACIÓN, DESARROLLO E INNOVACIÓN

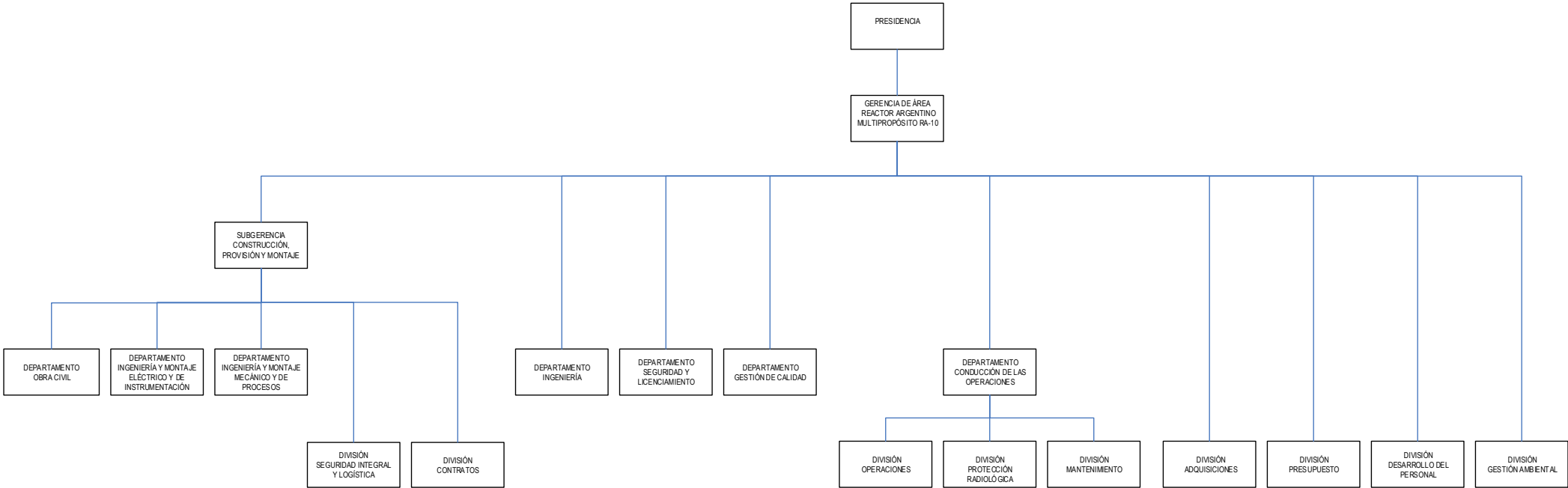




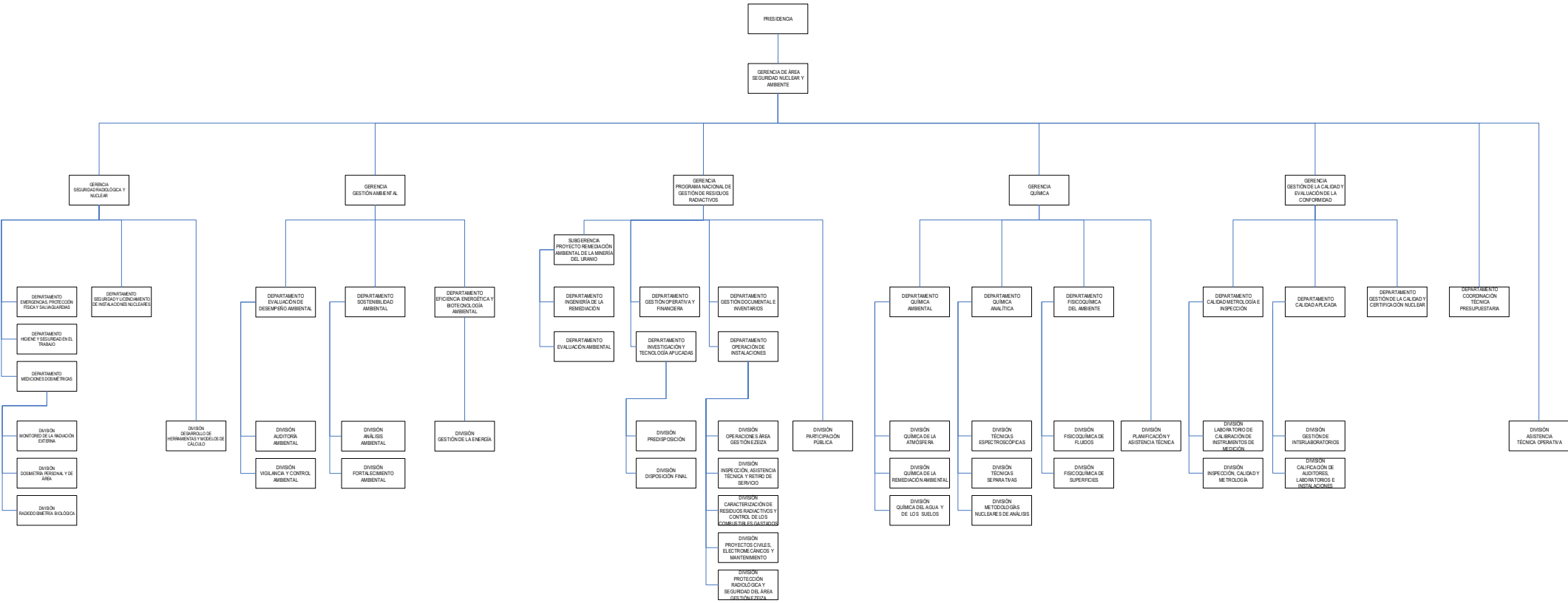
# 6. GERENCIA DE ÁREA PRODUCCIÓN DE RADIOISÓTOPOS Y APLICACIONES DE LA RADIACIÓN



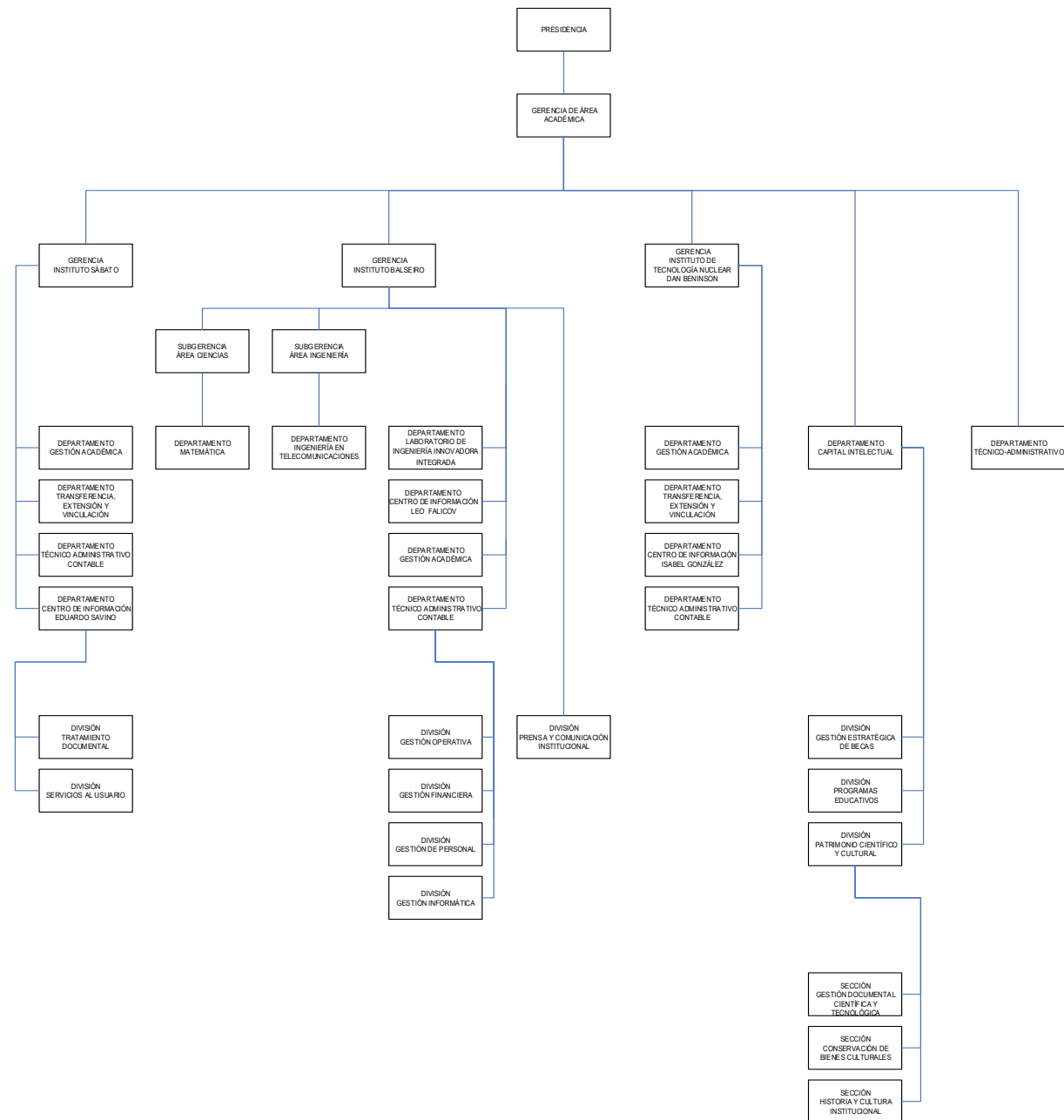
7. GERENCIA DE ÁREA REACTOR ARGENTINO MULTIPROPÓSITO RA-10



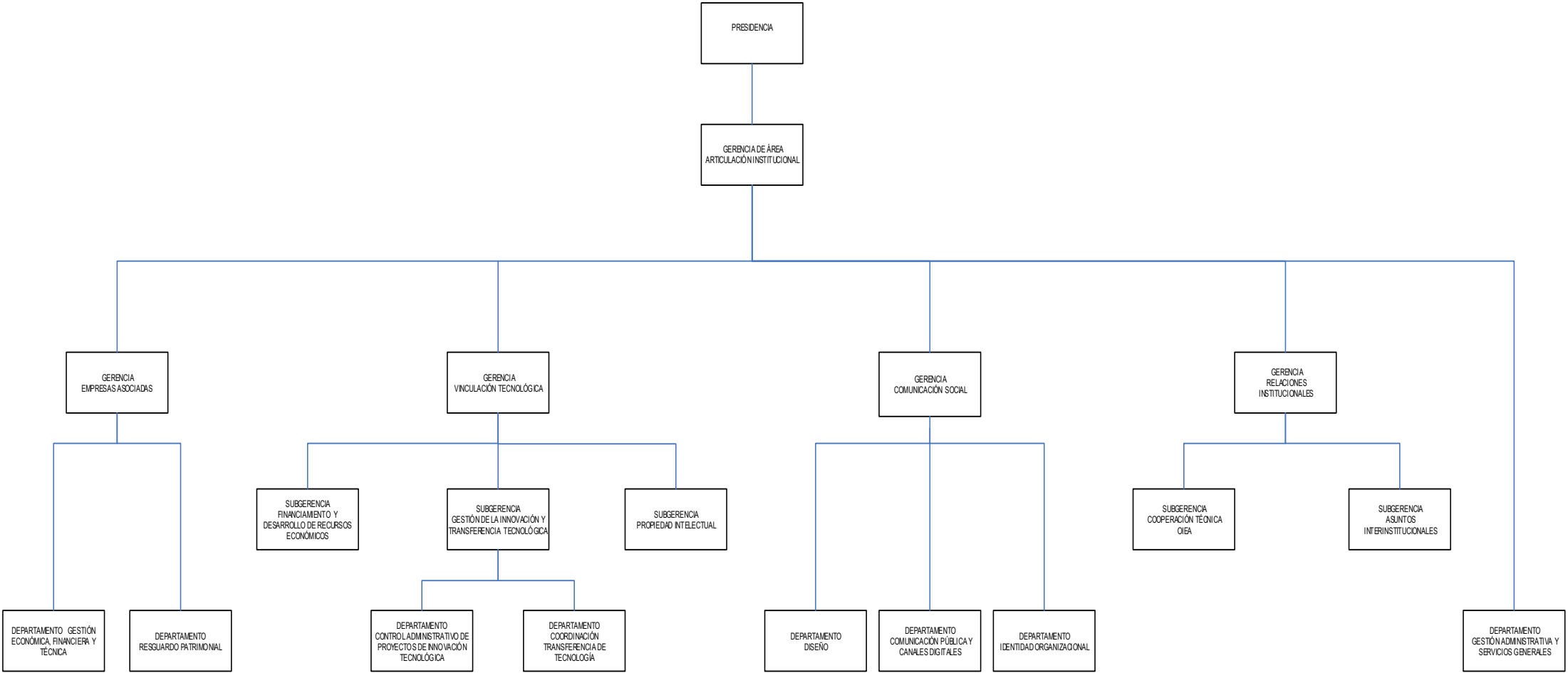
# 8. GERENCIA DE ÁREA SEGURIDAD NUCLEAR Y AMBIENTE



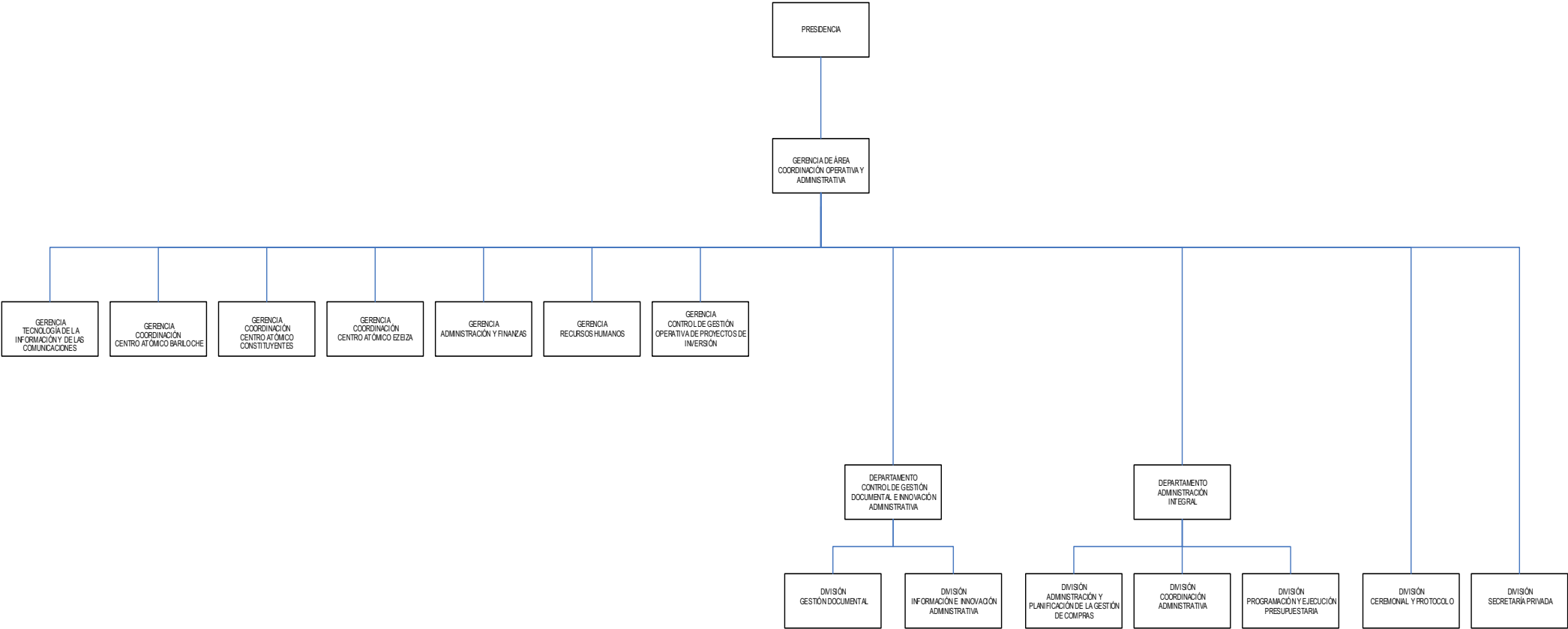
9. GERENCIA DE ÁREA ACADÉMICA



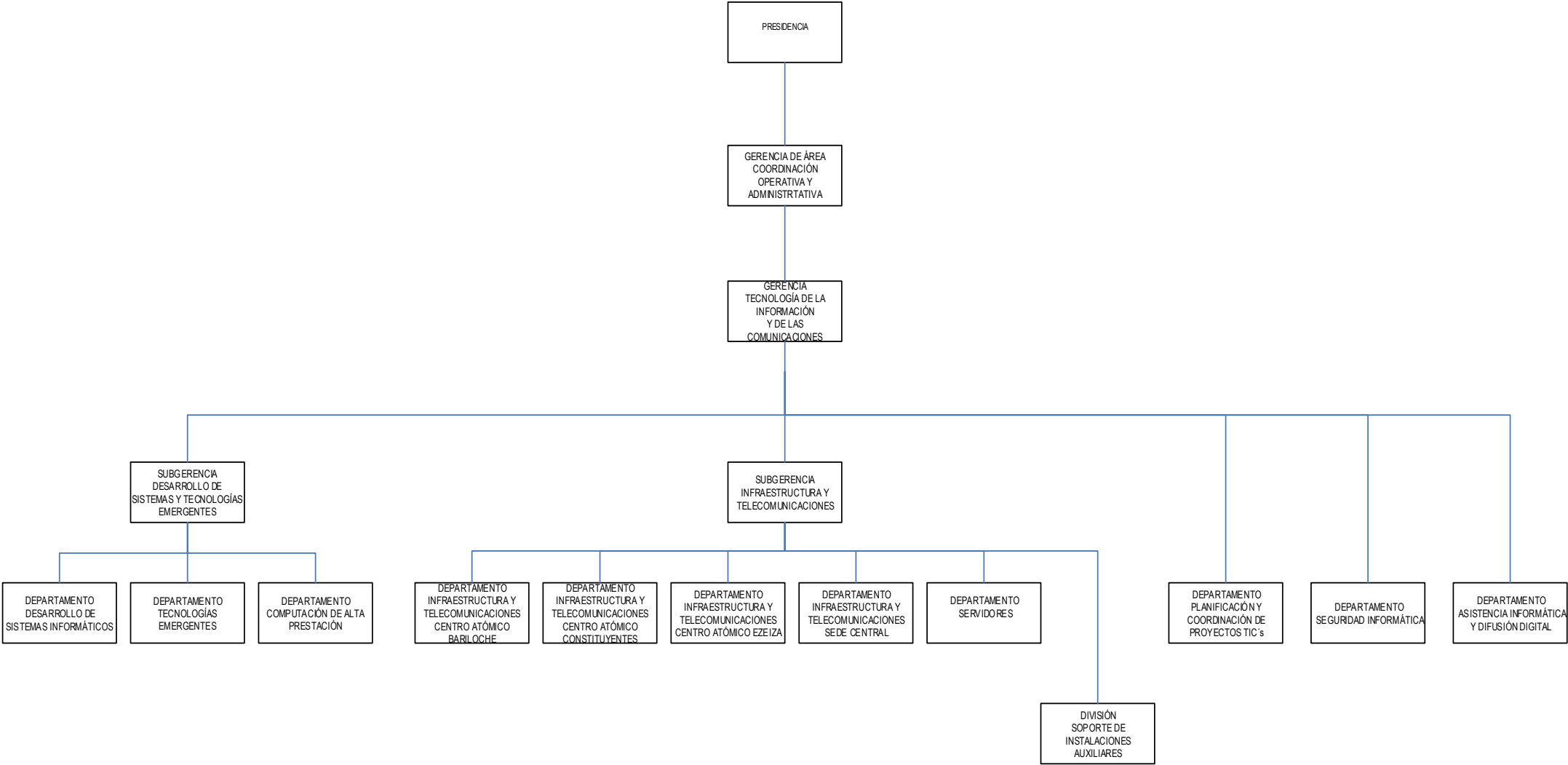
10.GERENCIA DE ÁREA ARTICULACIÓN INSTITUCIONAL



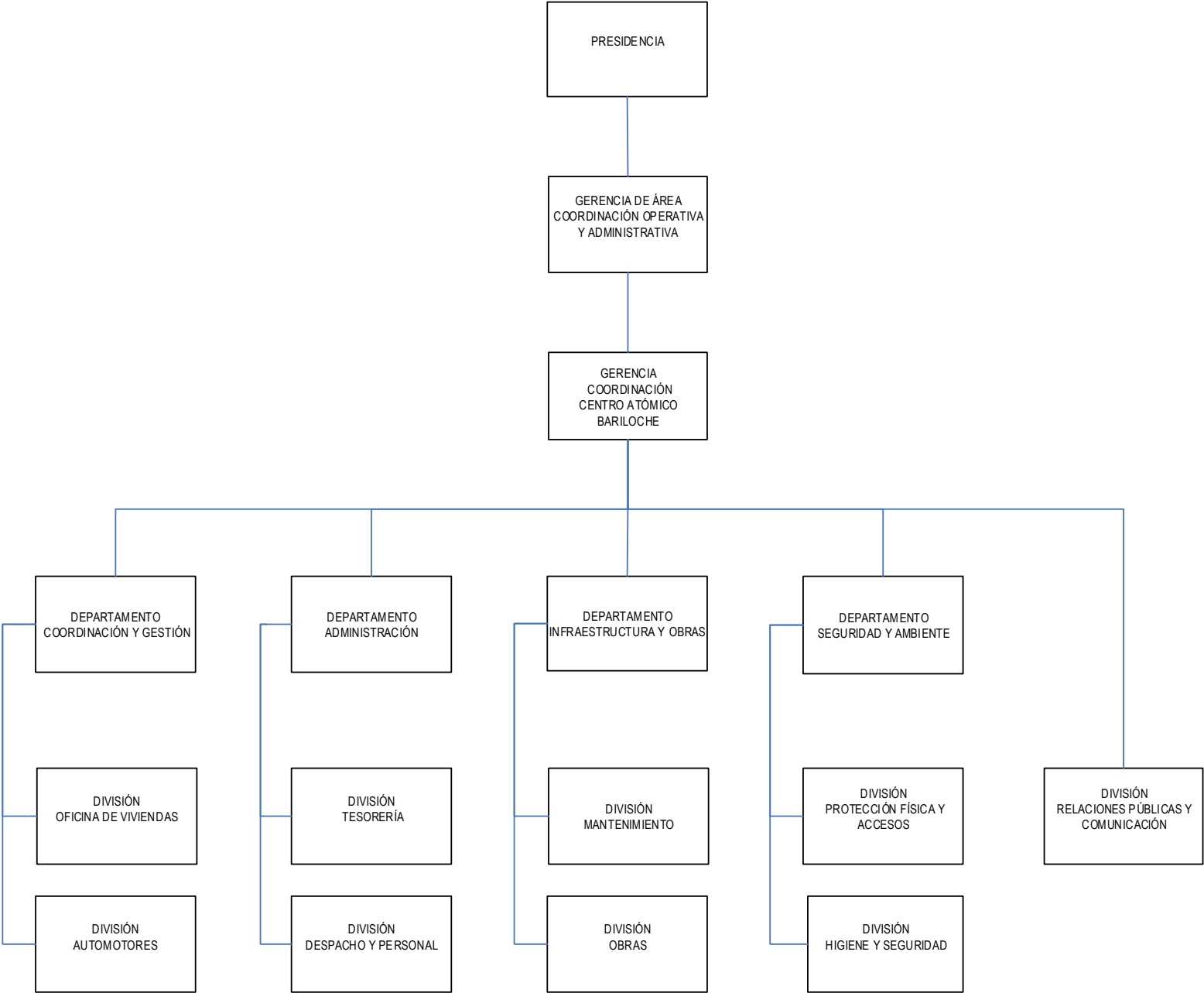
# 11.GERENCIA DE ÁREA COORDINACIÓN OPERATIVA Y ADMINISTRATIVA



11.1 GERENCIA DE ÁREA COORDINACIÓN OPERATIVA Y ADMINISTRATIVA – GERENCIA TECNOLOGÍA DE LA INFORMACIÓN Y DE LAS COMUNICACIONES

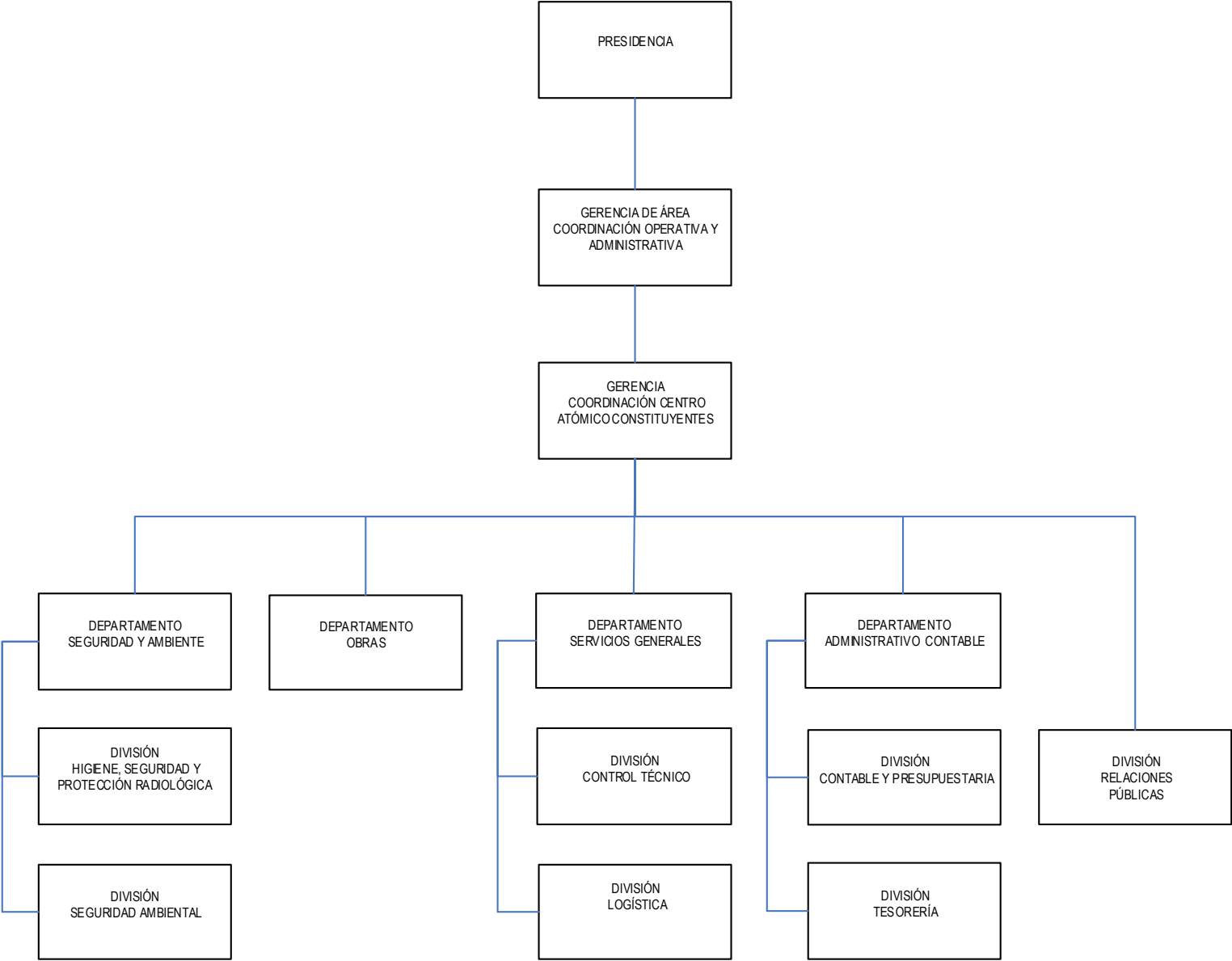


11.2 GERENCIA DE ÁREA COORDINACIÓN OPERATIVA Y ADMINISTRATIVA – GERENCIA COORDINACIÓN CENTRO ATÓMICO BARILOCHE

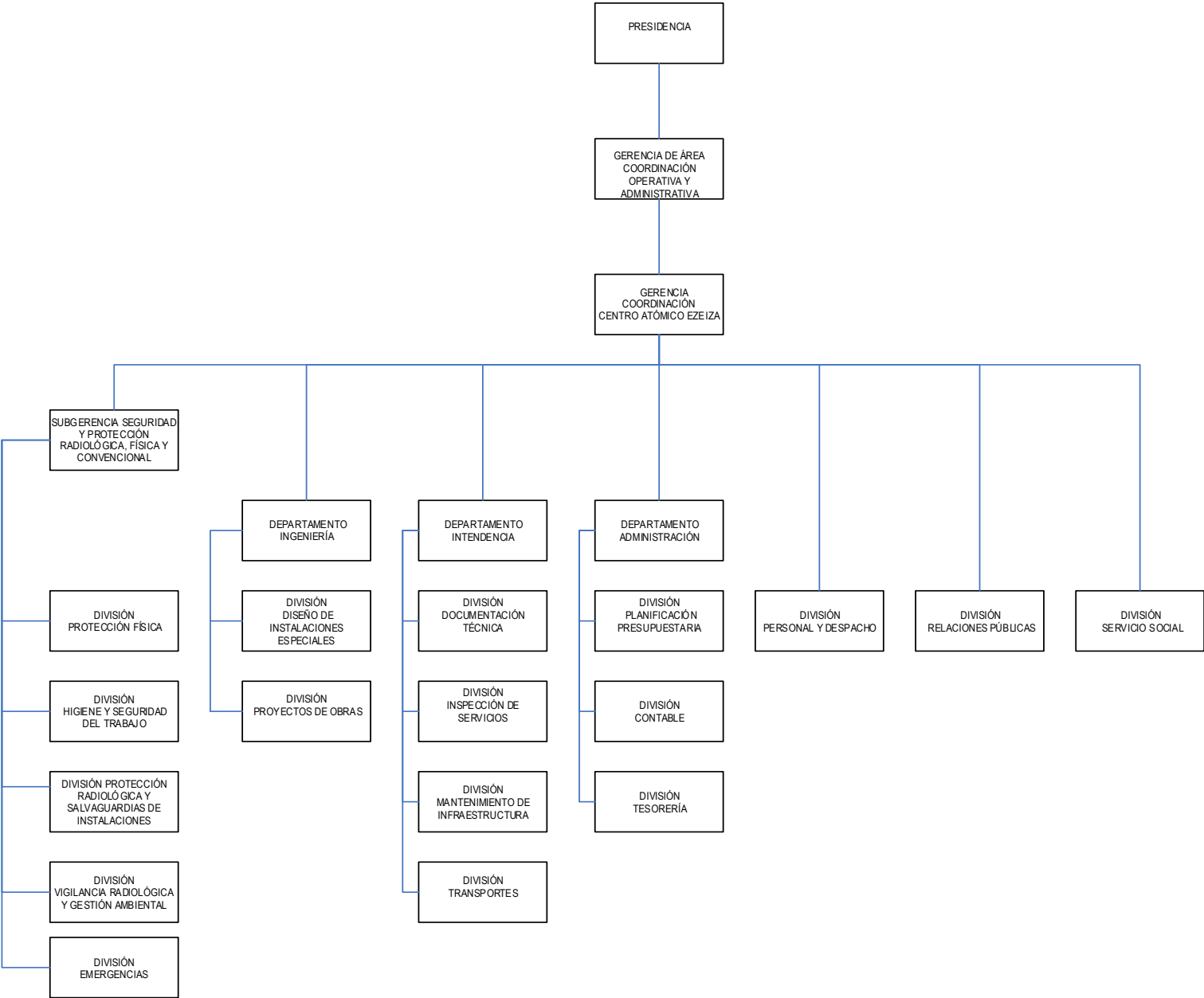




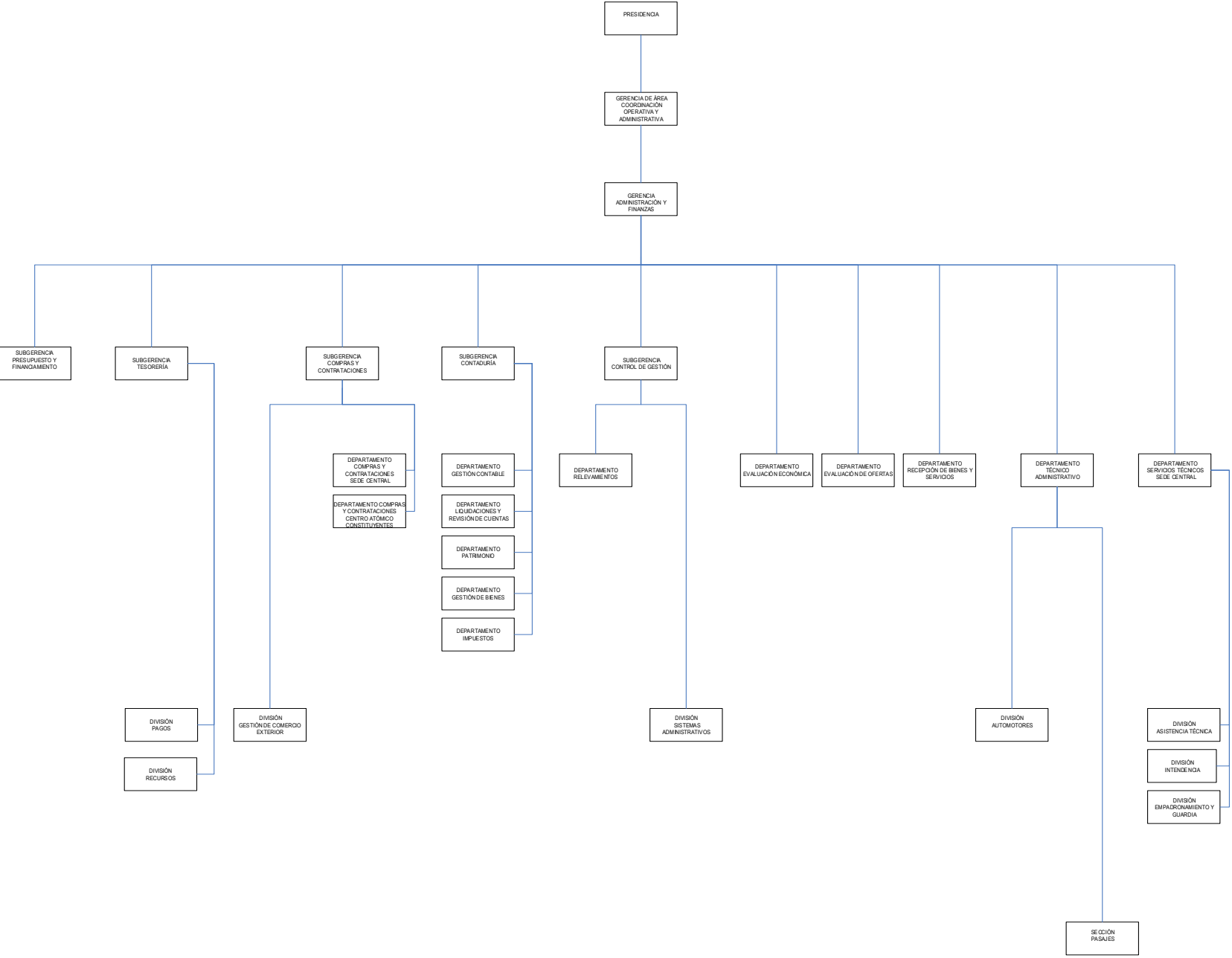
11.3 GERENCIA DE ÁREA COORDINACIÓN OPERATIVA Y ADMINISTRATIVA - GERENCIA COORDINACIÓN CENTRO ATÓMICO CONSTITUYENTES



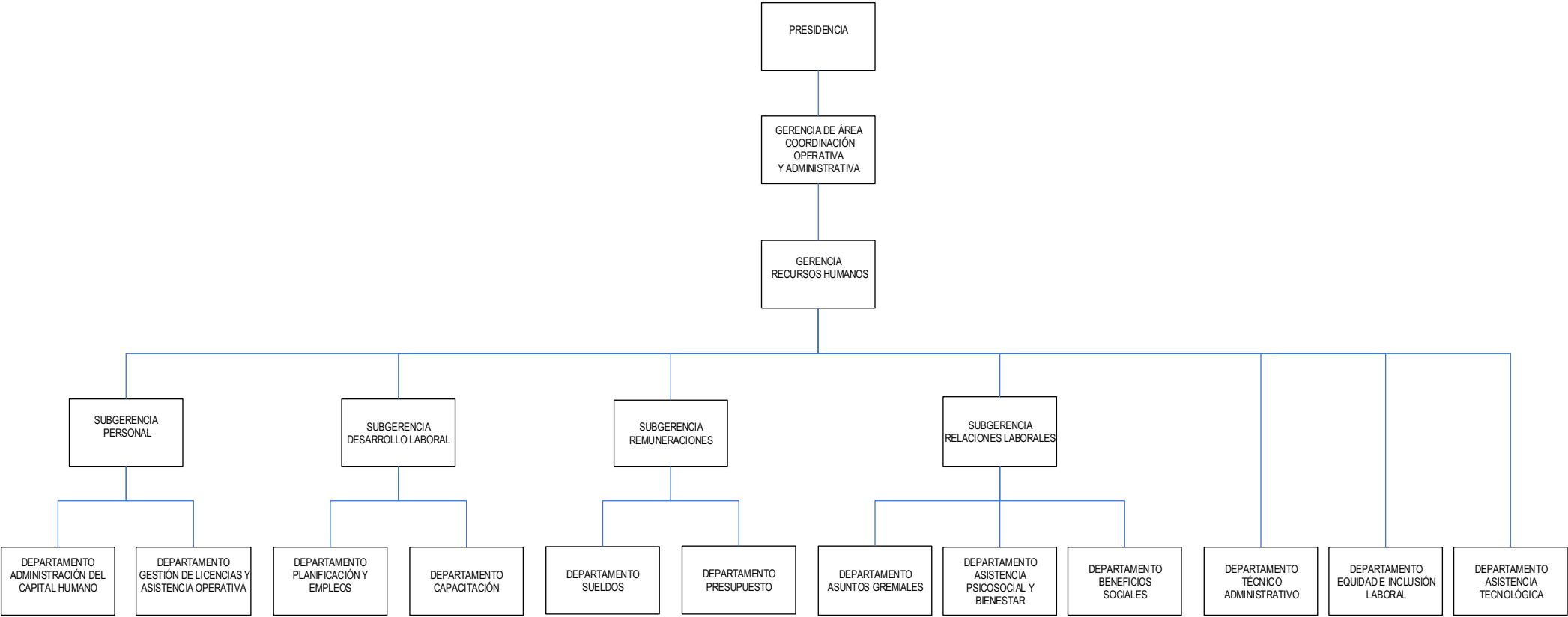
11.4 GERENCIA DE ÁREA COORDINACIÓN OPERATIVA Y ADMINISTRATIVA – GERENCIA COORDINACIÓN CENTRO ATÓMICO EZEIZA



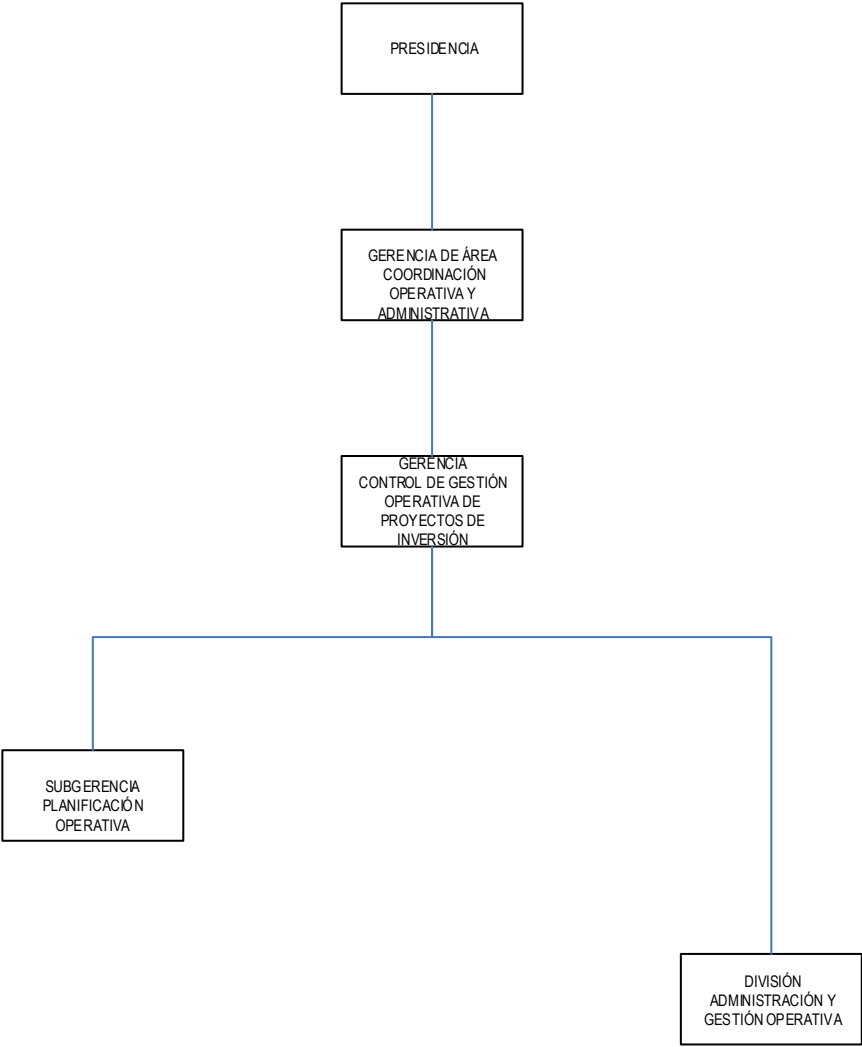
# 11.5 GERENCIA DE ÁREA COORDINACIÓN OPERATIVA Y ADMINISTRATIVA – GERENCIA ADMINISTRACIÓN Y FINANZAS



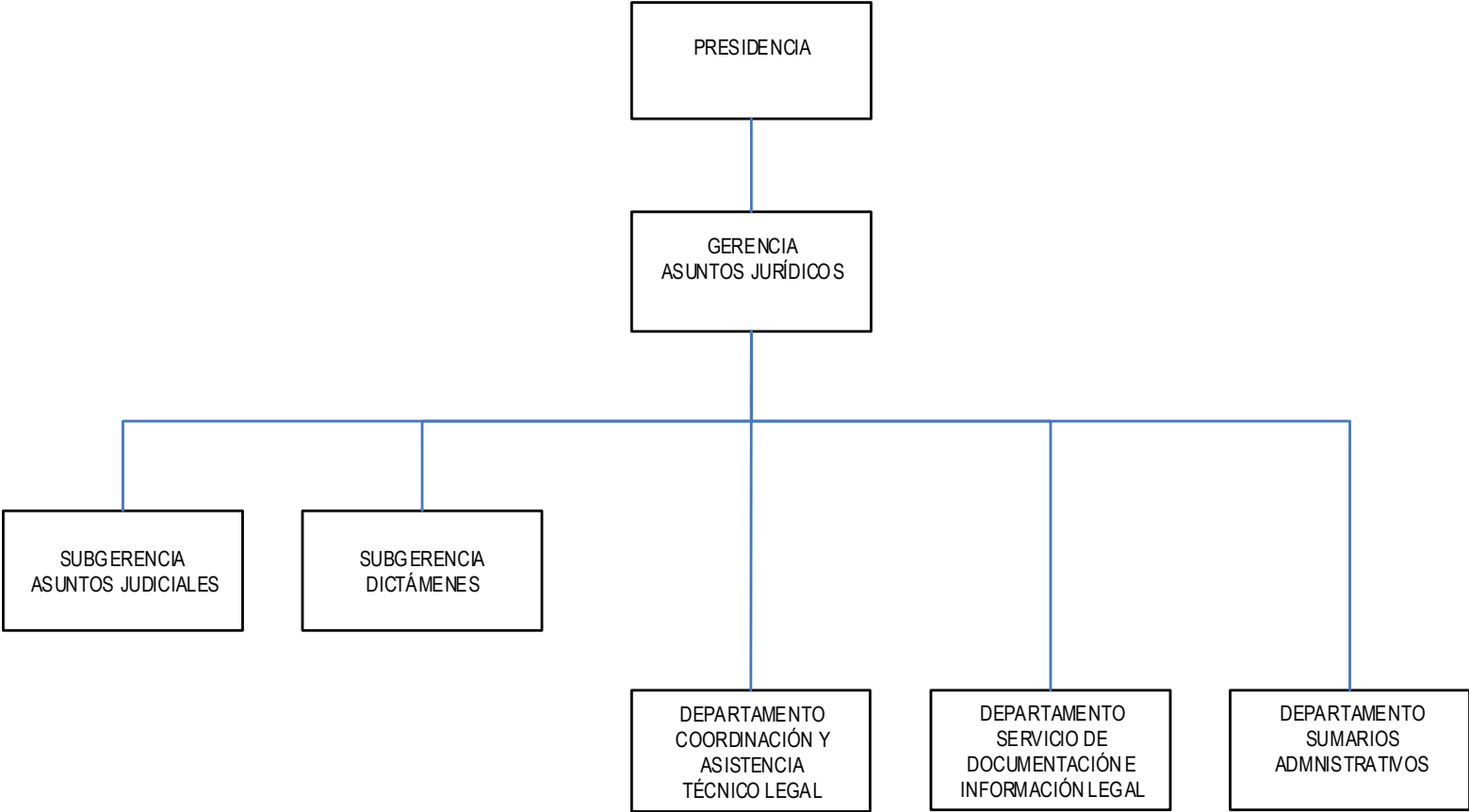
11.6 GERENCIA DE ÁREA COORDINACIÓN OPERATIVA Y ADMINISTRATIVA – GERENCIA RECURSOS HUMANOS



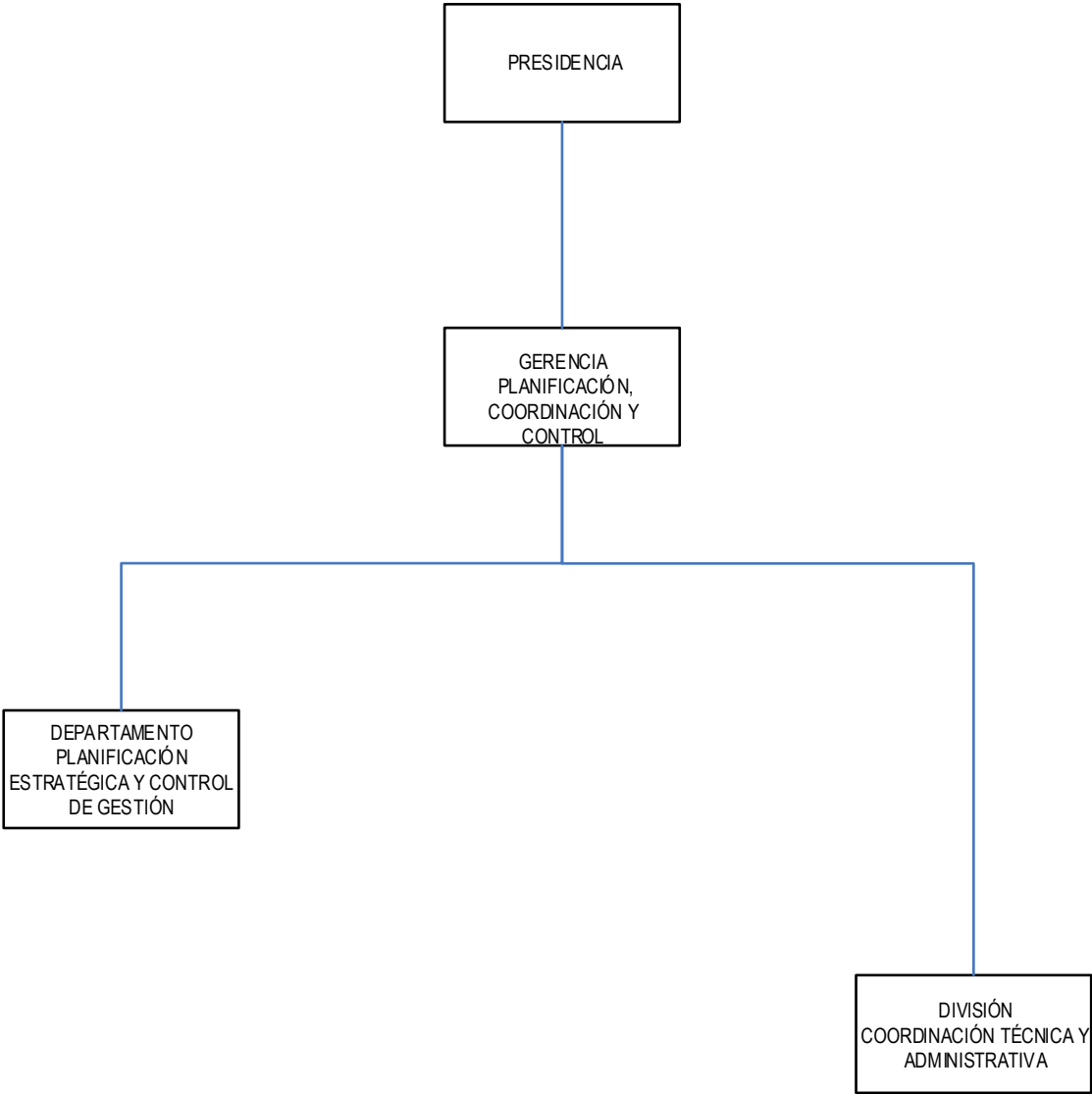
11.7 GERENCIA DE ÁREA COORDINACIÓN OPERATIVA Y ADMINISTRATIVA – GERENCIA CONTROL DE GESTIÓN OPERATIVA DE PROYECTOS DE INVERSIÓN



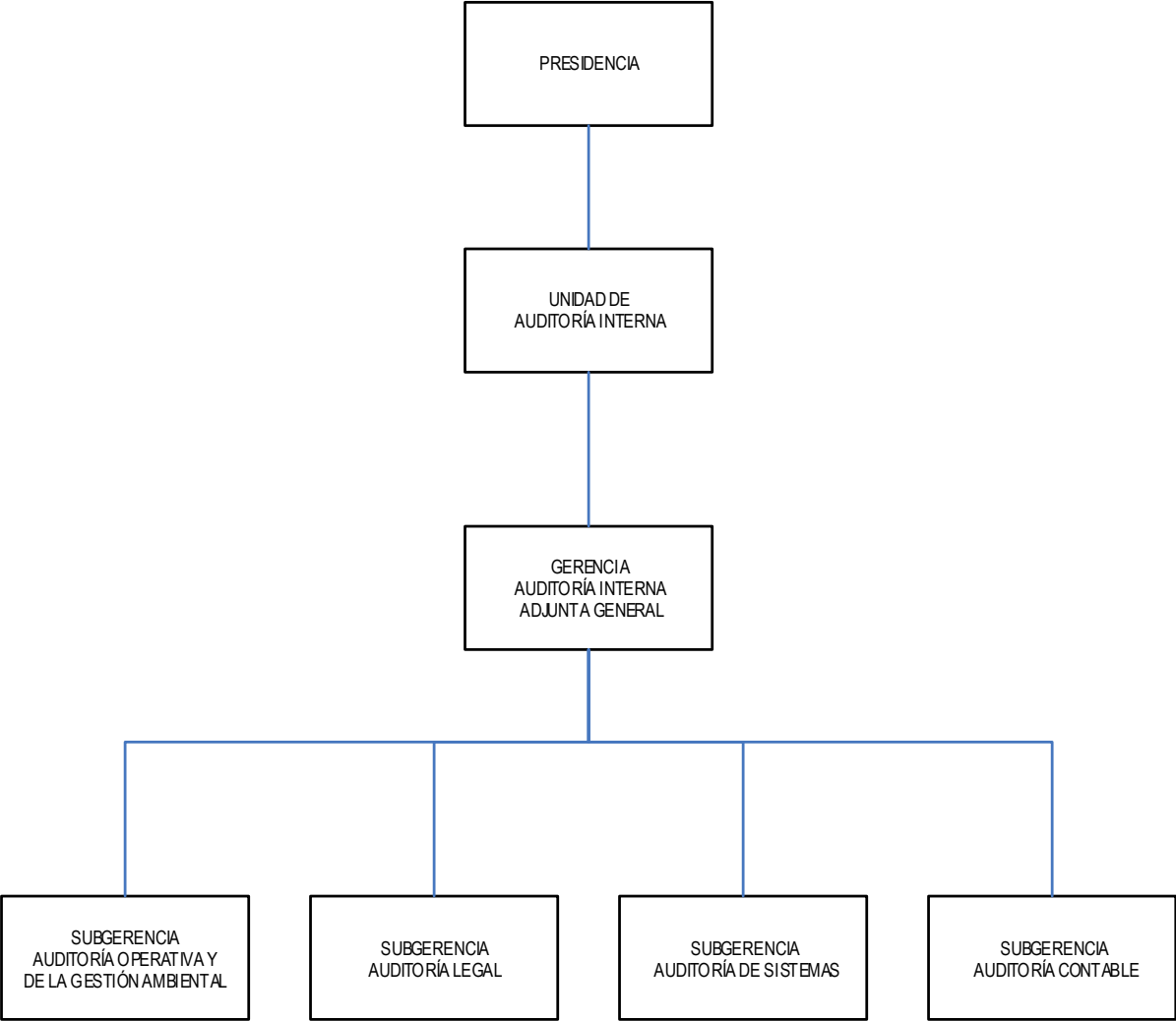
12. GERENCIA ASUNTOS JURÍDICOS



13.GERENCIA PLANIFICACIÓN, COORDINACIÓN Y CONTROL



14. UNIDAD DE AUDITORÍA INTERNA







República Argentina - Poder Ejecutivo Nacional  
AÑO DE LA RECONSTRUCCIÓN DE LA NACIÓN ARGENTINA

**Hoja Adicional de Firmas**  
**Informe gráfico firma conjunta**

**Número:**

**Referencia:** Anexo II - Estructura - Organigrama Organismos Principales

---

El documento fue importado por el sistema GEDO con un total de 32 pagina/s.

