

# HLB

**ANÁLISIS EPIDEMIOLÓGICO**  
(datos a octubre 2018)

# CATAMARCA



**CUIDEMOS**  
NUESTROS CÍTRICOS  
PROGRAMA NACIONAL  
DE PREVENCIÓN DEL HLB



**SINAVIMO**

Sistema Nacional de Vigilancia y Monitoreo de Plagas

 **senasa**



Secretaría de Agroindustria  
Ministerio de Producción y Trabajo  
Presidencia de la Nación

# CAPACIDAD PRODUCTIVA

---

Ocupa una superficie citrícola de **311 hectáreas**, lo que representa el **0,23 % de la superficie nacional**.

Los **monitoreos** se efectuaron sobre arbolado urbano, traspatios y plantaciones comerciales.

## PRODUCCIÓN CITRÍCOLA

---

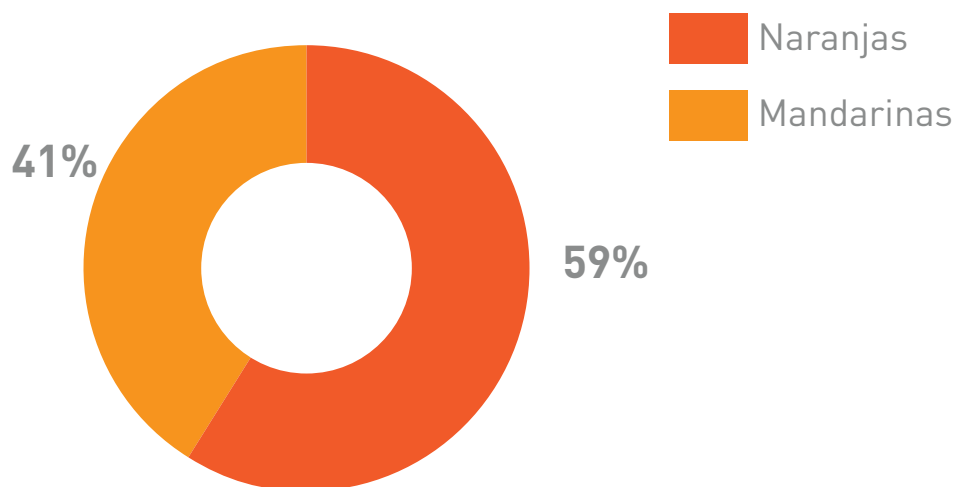
**0,29 %**  
DEL TOTAL NACIONAL

**9.376**  
TONELADAS DE CÍTRICOS

FUENTE: Federcitrus, 2017.

## SUPERFICIE IMPLANTADA (has/especie)

---



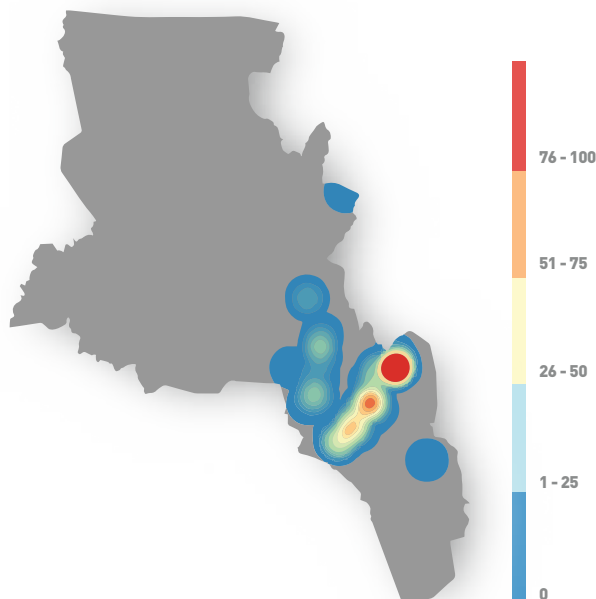
FUENTE: Federcitrus, 2017.

# VIGILANCIA FITOSANITARIA

## INTENSIDAD DE MONITOREOS

### Cantidad de monitoreos

No se ha detectado hasta octubre de 2018 la presencia de plantas **positivas** a HLB ni de su **vector**, *Diaphorina citri*.



FUENTE: Datos Programa Nacional de Prevención del Huanglongbing (PNPHLB) a octubre de 2018

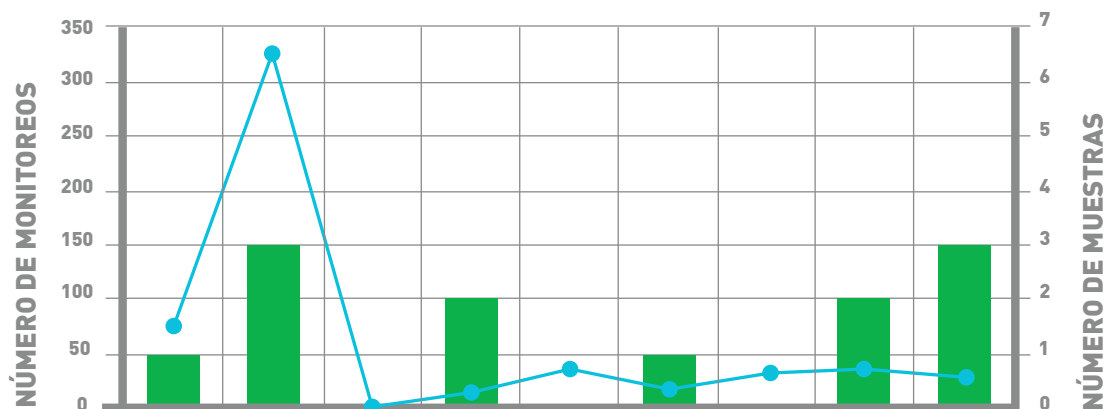
## MONITOREOS DESDE 2010 a octubre de 2018

572

SITIOS MONITOREADOS

12

MUESTRAS



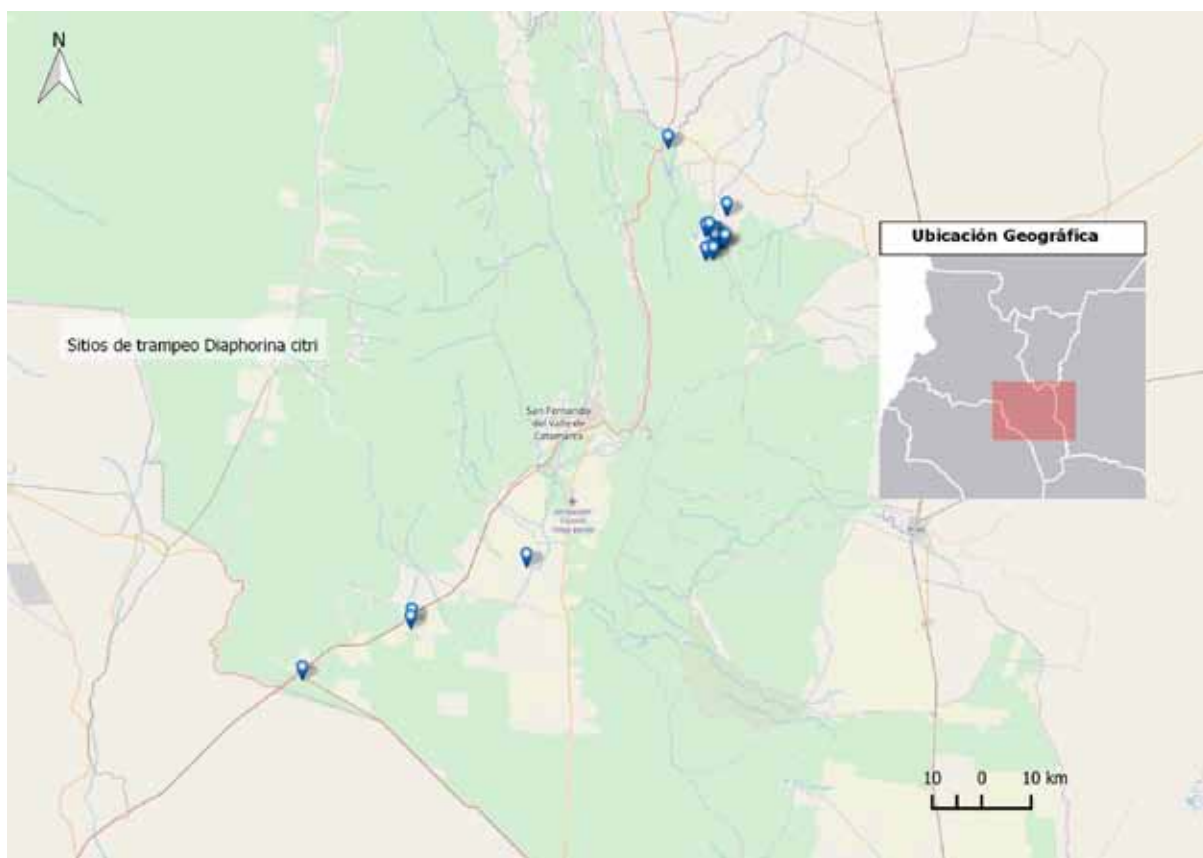
	2010	2011	2012	2013	2014	2015	2016	2017	2018
Material Vegetal Negativo	1	3	0	2	0	1	0	2	3
Material Vegetal positivo	0	0	0	0	0	0	0	0	0
Psilido Negativo	0	0	0	0	0	0	0	0	0
Psilido Positivo	0	0	0	0	0	0	0	0	0
Sitios Monitoreados	72	326	0	14	42	18	31	39	30

FUENTE: Datos Programa Nacional de Prevención del Huanglongbing (PNPHLB) a octubre de 2018

# RED DE TRAMPEO

## Zonas con ausencia de *Diaphorina citri*

En las áreas con ausencia del insecto vector del HLB (*Diaphorina citri*) el Senasa mantiene una Red de Trampeo, sobre lotes comerciales, viveros y áreas urbanas que permiten el monitoreo del vector en la provincia.



**FUENTE:** Datos Programa Nacional de Prevención del Huanglongbing (PNPHLB) a octubre de 2018