

HLB

ANÁLISIS EPIDEMIOLÓGICO
(datos a diciembre 2018)

CATAMARCA



CUIDEMOS
NUESTROS CÍTRICOS
PROGRAMA NACIONAL
DE PREVENCIÓN DEL HLB



SINAVIMO

Sistema Nacional de Vigilancia y Monitoreo de Plagas

 **senasa**



Secretaría de Agroindustria
Ministerio de Producción y Trabajo
Presidencia de la Nación

CAPACIDAD PRODUCTIVA

Ocupa una superficie citrícola de **311 hectáreas**, lo que representa el **0,23 % de la superficie nacional**.

Los **monitoreos** se efectuaron sobre arbolado urbano, traspatios y plantaciones comerciales.

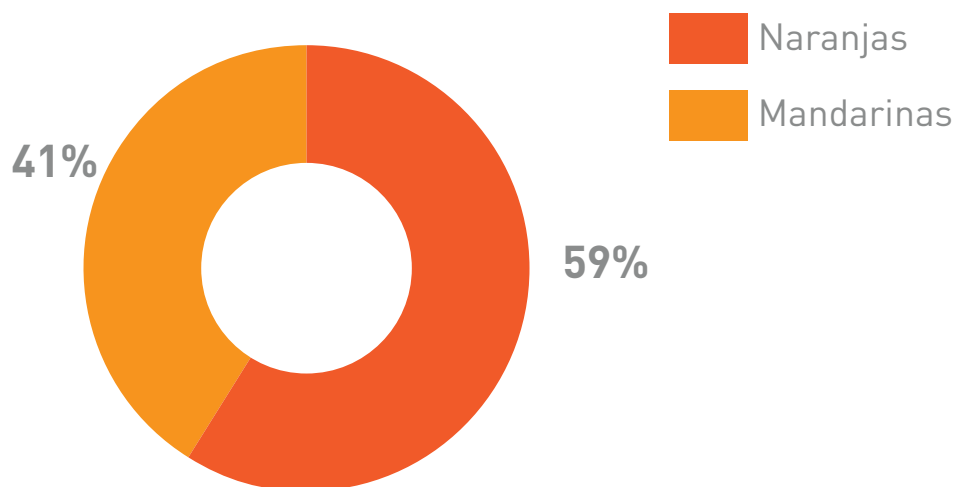
PRODUCCIÓN CITRÍCOLA

0,29 %
DEL TOTAL NACIONAL

9.376
TONELADAS DE CÍTRICOS

FUENTE: Federcitrus, 2017.

SUPERFICIE IMPLANTADA (has/especie)



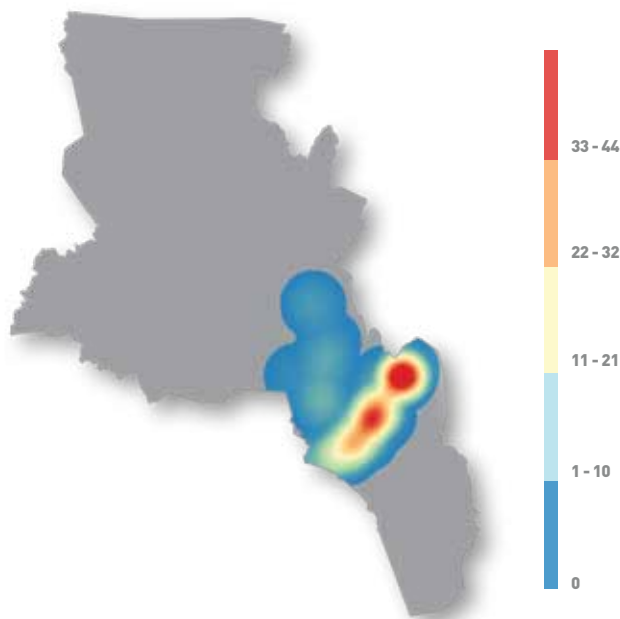
FUENTE: Federcitrus, 2017.

VIGILANCIA FITOSANITARIA

INTENSIDAD DE MONITOREOS

Cantidad de monitoreos

No se ha detectado hasta octubre de 2018 la presencia de plantas **positivas** a HLB ni de su **vector**, *Diaphorina citri*.



FUENTE: Datos Programa Nacional de Prevención del Huanglongbing (PNPHLB) a diciembre de 2018

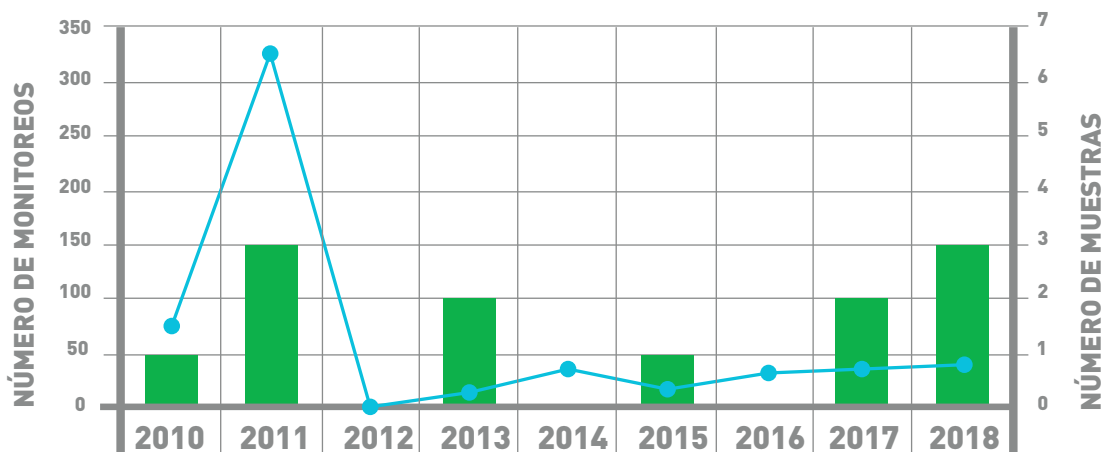
MONITOREOS DESDE 2010 a diciembre de 2018

586

SITIOS MONITOREADOS

12

MUESTRAS



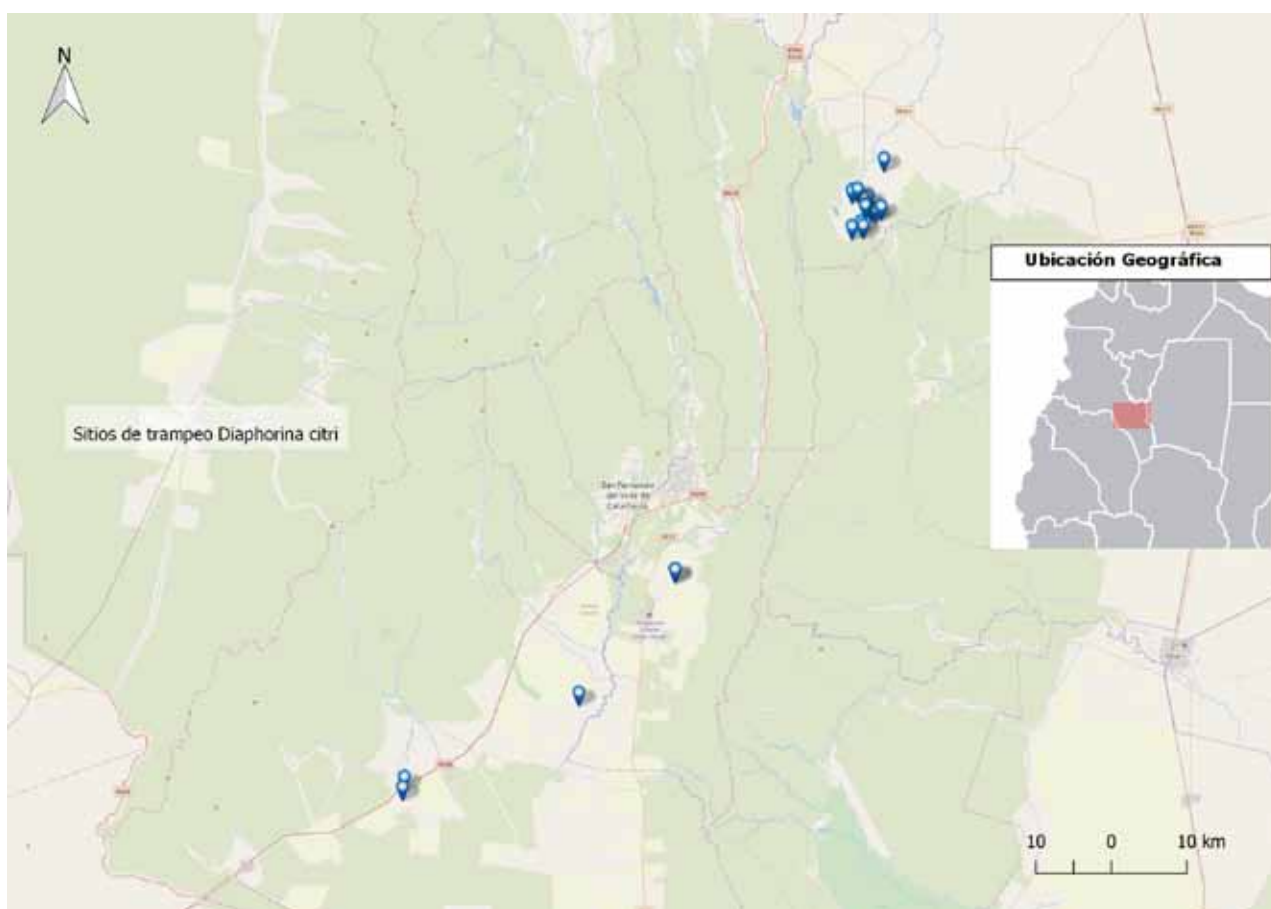
	2010	2011	2012	2013	2014	2015	2016	2017	2018
Material Vegetal Negativo	1	3	0	2	0	1	0	2	3
Material Vegetal positivo	0	0	0	0	0	0	0	0	0
Psilido Negativo	0	0	0	0	0	0	0	0	0
Psilido Positivo	0	0	0	0	0	0	0	0	0
Sitios Monitoreados	72	326	0	14	42	18	31	39	44

FUENTE: Datos Programa Nacional de Prevención del Huanglongbing (PNPHLB) a diciembre de 2018

RED DE TRAMPEO

Zonas con ausencia de *Diaphorina citri*

En las áreas con ausencia del insecto vector del HLB (*Diaphorina citri*) el Senasa mantiene una Red de Trampeo, sobre lotes comerciales, viveros y áreas urbanas que permiten el monitoreo del vector en la provincia.



FUENTE: Datos Programa Nacional de Prevención del Huanglongbing (PNPHLB) a diciembre de 2018