

HLB

ANÁLISIS EPIDEMIOLÓGICO
DATOS A AGOSTO 2020

CATAMARCA



CAPACIDAD PRODUCTIVA

Ocupa una superficie citrícola de 311 hectáreas, lo que representa el 0,23 % de la superficie nacional.

Los monitoreos se efectuaron sobre arbolado urbano, traspatios y plantaciones comerciales.

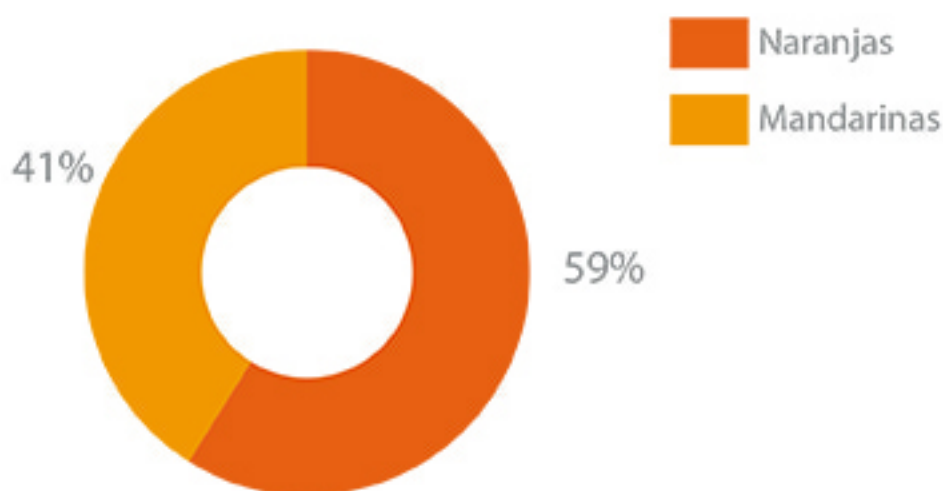
PRODUCCIÓN CITRÍCOLA

0,29 %
DEL TOTAL NACIONAL

9.376
TONELADAS DE CÍTRICOS

FUENTE: Federcitrus, 2017.

SUPERFICIE IMPLANTADA (has/especie)



FUENTE: Federcitrus, 2017.

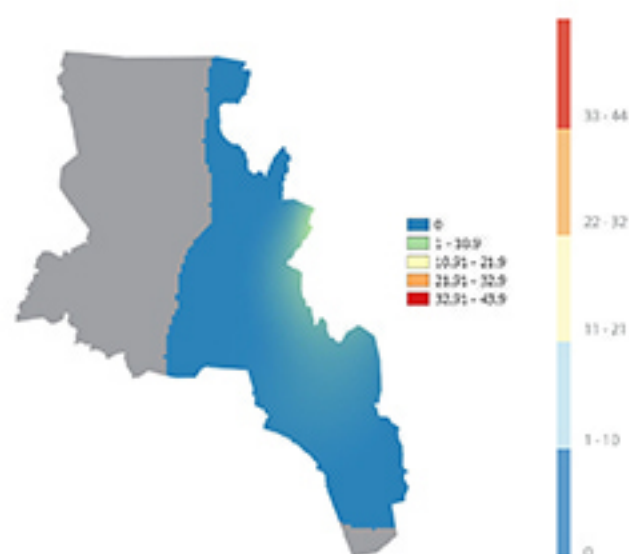
VIGILANCIA FITOSANITARIA

INTENSIDAD DE MONITOREOS

Cantidad de monitoreos

No se ha detectado hasta agosto de 2020 a presencia de plantas positivas a HLB ni de su vector, *Diaphorina citri*.

FUENTE: Datos Programa Nacional de Prevención del Huanglongbing (PNPHLB) a agosto de 2020.



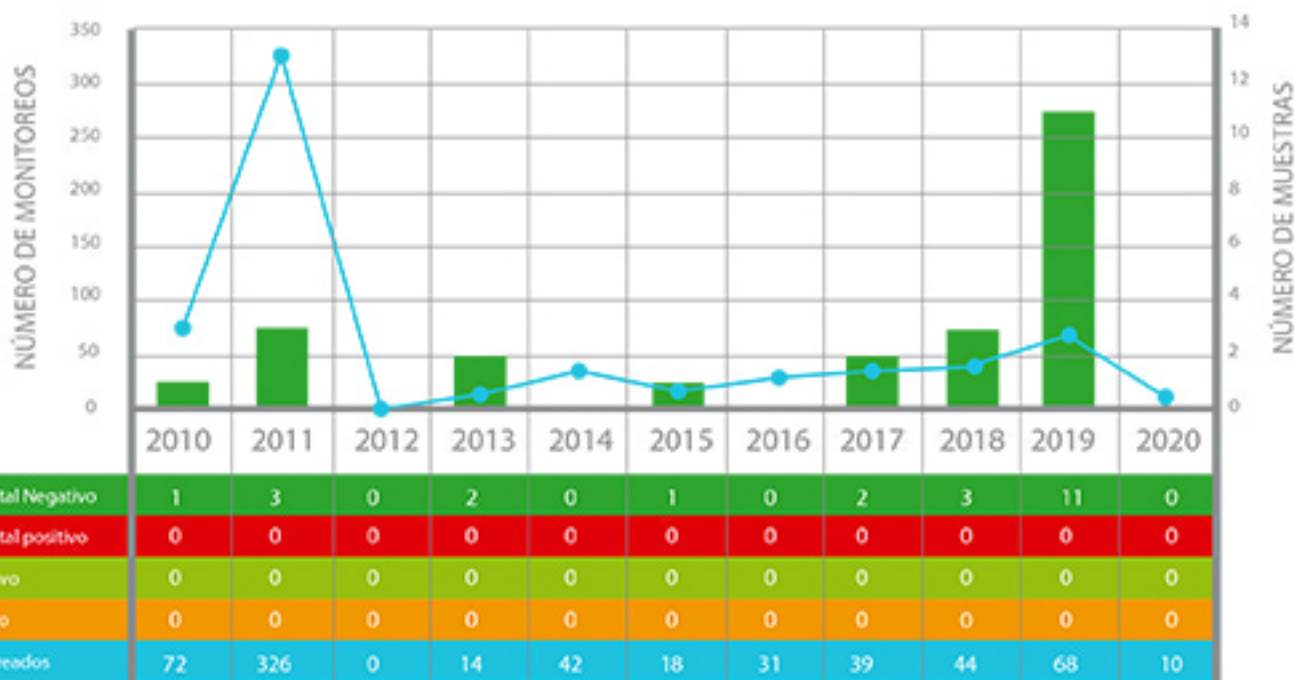
MONITOREOS DESDE 2010 A AGOSTO DE 2020

644

SITIOS MONITOREADOS

23

MUESTRAS

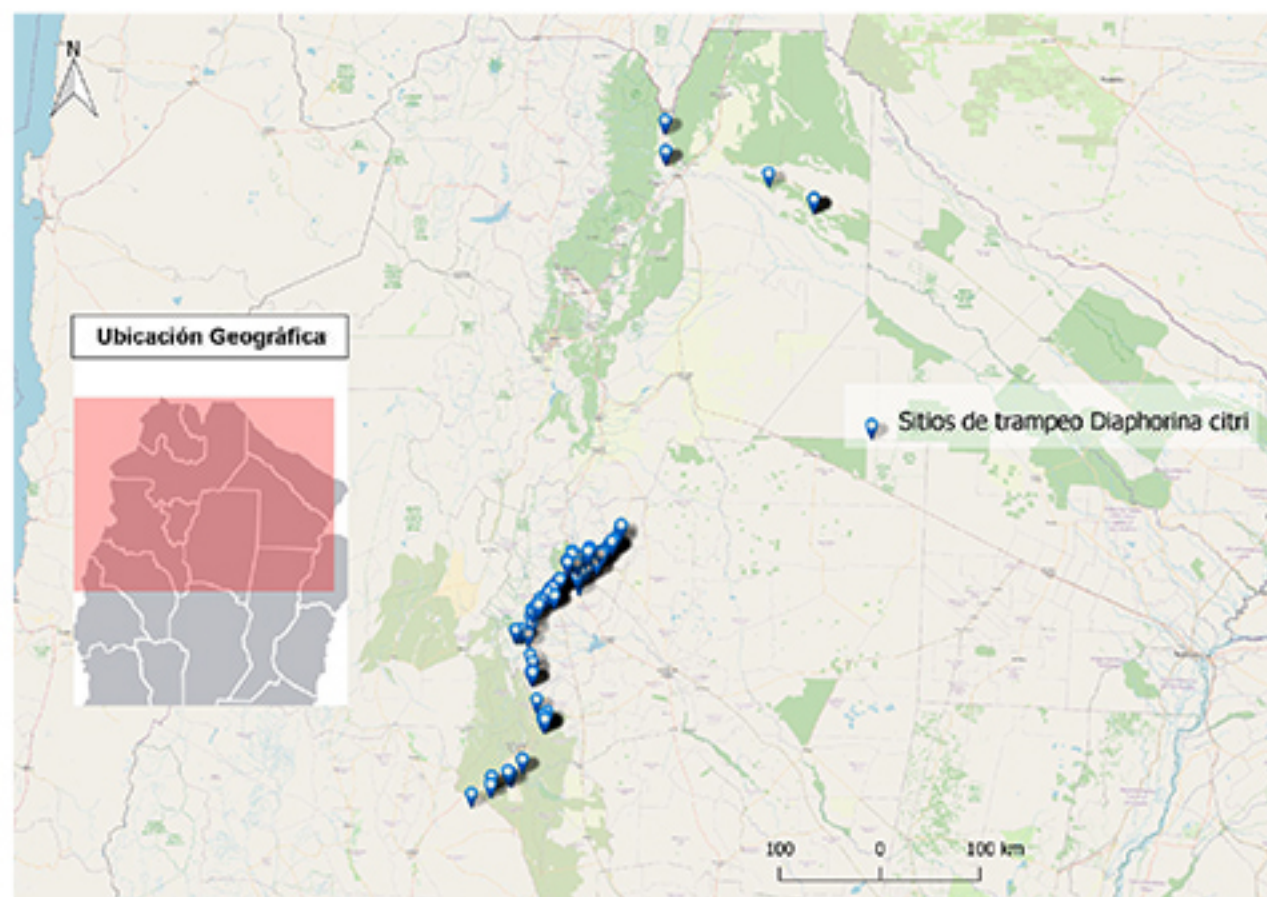


FUENTE: Datos Programa Nacional de Prevención del Huanglongbing (PNPHLB) a agosto de 2020.

RED DE TRAMPEO

EN ZONAS CON AUSENCIA DE *Diaphorina citri*

En las áreas con ausencia del insecto vector del HLB (*Diaphorina citri*) el Senasa mantiene una Red de Trampeo, sobre lotes comerciales, viveros y áreas urbanas que permiten el monitoreo del vector en la provincia.



FUENTE: Datos Programa Nacional de Prevención del Huanglongbing (PNPHLB) a agosto de 2020.