

CALENDARIO 2021

12 elementos que están presentes en nuestra vida cotidiana y forman parte de las aplicaciones pacíficas de la tecnología nuclear.



Comisión Nacional
de Energía Atómica

C

Número Atómico
6

Masa Atómica
12,0107

carbono

Su isótopo natural, el carbono -14, tiene un período de semidesintegración suficientemente largo como para permitirnos datar objetos de hasta 60 mil años. Parte de la historia humana se encuentra escrita en el carbono.



DOM	LUN	MAR	MIÉ	JUE	VIE	SÁB
					1	2
3	4	5	6	7	8	9
10	11	12	13	14	15	16
17	18	19	20	21	22	23
24	25	26	27	28	29	30
31						

1. Año Nuevo.

DIC/2020

DOM	LUN	MAR	MIÉ	JUE	VIE	SÁB
		1	2	3	4	5
6	7	8	9	10	11	12
13	14	15	16	17	18	19
20	21	22	23	24	25	26
27	28	29	30	31		

FEB/2021

DOM	LUN	MAR	MIÉ	JUE	VIE	SÁB
	1	2	3	4	5	6
7	8	9	10	11	12	13
14	15	16	17	18	19	20
21	22	23	24	25	26	27
28						

Zr

circonio

Número Atómico
40

Masa Atómica
91,224

Se utiliza en aleación con otros metales para la fabricación de tubos para combustibles nucleares, debido su a resistencia a la corrosión y su muy baja sección de absorción de neutrones. Una de sus primeras aplicaciones fue en los flashes antiguos para fotografía.

DOM	LUN	MAR	MIÉ	JUE	VIE	SÁB
	1	2	3	4	5	6
7	8	9	10	11	12	13
14	15	16	17	18	19	20
21	22	23	24	25	26	27
28						

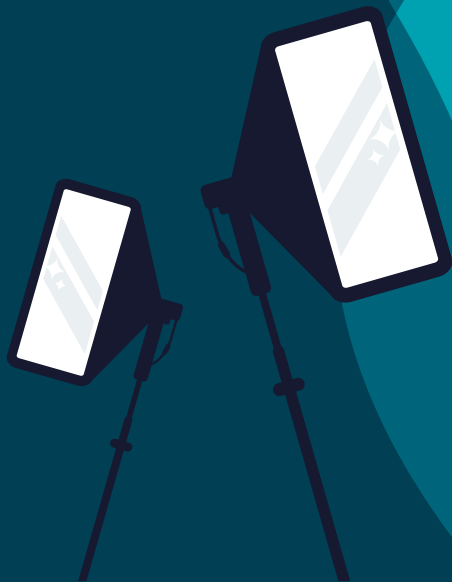
15 y 16. Carnaval.

ENE/2021

DOM	LUN	MAR	MIÉ	JUE	VIE	SÁB
					1	2
3	4	5	6	7	8	9
10	11	12	13	14	15	16
17	18	19	20	21	22	23
24	25	26	27	28	29	30
31						

MAR/2021

DOM	LUN	MAR	MIÉ	JUE	VIE	SÁB
	1	2	3	4	5	6
7	8	9	10	11	12	13
14	15	16	17	18	19	20
21	22	23	24	25	26	27
28	29	30	31			



U

uranio

Número Atómico
92

Masa Atómica
238,03

Su isótopo natural, el U-235, es el único existente en la naturaleza que se fisiona con relativa facilidad, mediante neutrones térmicos, liberando energía y radiación, por lo que se usa como combustible para reactores de potencia e investigación. Es 500 veces más abundante que el oro.

DOM	LUN	MAR	MIÉ	JUE	VIE	SÁB
	1	2	3	4	5	6
7	8	9	10	11	12	13
14	15	16	17	18	19	20
21	22	23	24	25	26	27
28	29	30	31			

FEB/2021

DOM	LUN	MAR	MIÉ	JUE	VIE	SÁB
	1	2	3	4	5	6
7	8	9	10	11	12	13
14	15	16	17	18	19	20
21	22	23	24	25	26	27
28						

ABR/2021

DOM	LUN	MAR	MIÉ	JUE	VIE	SÁB
				1	2	3
4	5	6	7	8	9	10
11	12	13	14	15	16	17
18	19	20	21	22	23	24
25	26	27	28	29	30	

24. Día Nacional de la Memoria por la Verdad y la Justicia.

ABRIL 2021

H

Número Atómico

1

Masa Atómica

1,00794

hidrógeno

Es el elemento más simple y abundante en la naturaleza. Su núcleo está compuesto sólo por un protón. Hoy se estudia su uso como vector de energía. Su isótopo natural, el deuterio, forma el Agua Pesada que se usa como moderador de las reacciones nucleares en nuestros reactores de potencia.

DOM	LUN	MAR	MIÉ	JUE	VIE	SÁB
				1	2	3
4	5	6	7	8	9	10
12	12	13	14	15	16	17
18	19	20	21	22	23	24
25	26	27	28	29	30	

1. Jueves Santo.
2. Día del Veterano y de los Caídos de la Guerra de Malvinas.
2. Viernes Santo.
24. Día de acción por la tolerancia y el respeto entre los pueblos.

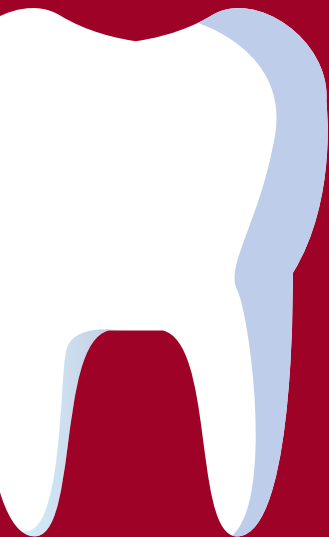
MAR/2021

DOM	LUN	MAR	MIÉ	JUE	VIE	SÁB
	1	2	3	4	5	6
7	8	9	10	11	12	13
14	15	16	17	18	19	20
21	22	23	24	25	26	27
28	29	30	31			

MAY/2021

DOM	LUN	MAR	MIÉ	JUE	VIE	SÁB
						1
2	3	4	5	6	7	8
9	10	11	12	13	14	15
16	17	18	19	20	21	22
23	24	25	26	27	28	29
30	31					

MAYO 2021



F

flúor

Número Atómico

9

Masa Atómica

18,9984

Es un gas a temperatura ambiente de color verde pálido. Su uso más conocido es para la prevención de las caries dentales. También se usa flúor en la síntesis del hexafluoruro de uranio, para enriquecimiento. Su isótopo artificial, el flúor-18, se utiliza para imágenes funcionales metabólicas en los Tomógrafos por Emisión de Positrones (PET).

DOM	LUN	MAR	MIÉ	JUE	VIE	SÁB
						1
2	3	4	5	6	7	8
9	10	11	12	13	14	15
16	17	18	19	20	21	22
23	24	25	26	27	28	29
30	31					

1. Día del trabajador.

24. Feriado con fines turísticos.

25. Día de la Revolución de Mayo.

31. **Día Nacional de la Energía Atómica.**

ABR/2021

DOM	LUN	MAR	MIÉ	JUE	VIE	SÁB
				1	2	3
4	5	6	7	8	9	10
11	12	13	14	15	16	17
18	19	20	21	22	23	24
25	26	27	28	29	30	

JUN/2021

DOM	LUN	MAR	MIÉ	JUE	VIE	SÁB
		1	2	3	4	5
6	7	8	9	10	11	12
13	14	15	16	17	18	19
20	21	22	23	24	25	26
27	28	29	30			

JUNIO 2021



B boro

Número Atómico
5

Masa Atómica
10,811

El boro constituye el 0.001% de la corteza terrestre. Se emplea principalmente en la industria metalúrgica. Su isótopo natural, el boro-10, es utilizado para combatir el cáncer por medio de la terapia por captura neutrónica en boro o BNCT y para la construcción de detectores de neutrones.

DOM	LUN	MAR	MIÉ	JUE	VIE	SÁB
		1	2	3	4	5
6	7	8	9	10	11	12
13	14	15	16	17	18	19
20	21	22	23	24	25	26
27	28	29	30			

MAY/2021

DOM	LUN	MAR	MIÉ	JUE	VIE	SÁB
						1
2	3	4	5	6	7	8
9	10	11	12	13	14	15
16	17	18	19	20	21	22
23	24	25	26	27	28	29
30	31					

JUL/2021

DOM	LUN	MAR	MIÉ	JUE	VIE	SÁB
				1	2	3
4	5	6	7	8	9	10
11	12	13	14	15	16	17
18	19	20	21	22	23	24
25	26	27	28	29	30	31

20. Día del Paso a la Inmortalidad del Gral. Belgrano.

21. Día del Paso a la Inmortalidad del Gral. Güemes (17/06).

JULIO 2021

Si silicio

Número Atómico
14

Masa Atómica
28,086

El silicio es uno de los elementos más abundantes de la corteza terrestre. Es el material semiconductor más utilizado en el mundo para electrónica. En las instalaciones del reactor RA-10 se prevén posiciones para irradiar este material, de alta demanda en la industria electrónica.

DOM	LUN	MAR	MIÉ	JUE	VIE	SÁB
				1	2	3
4	5	6	7	8	9	10
11	12	13	14	15	16	17
18	19	20	21	22	23	24
25	26	27	28	29	30	31

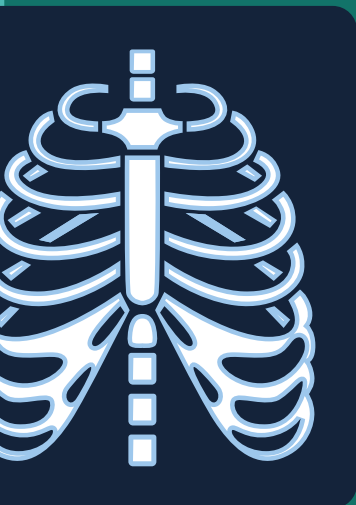
9. Día de la Independencia.

JUN/2021

DOM	LUN	MAR	MIÉ	JUE	VIE	SÁB
		1	2	3	4	5
6	7	8	9	10	11	12
13	14	15	16	17	18	19
20	21	22	23	24	25	26
27	28	29	30			

AGO/2021

DOM	LUN	MAR	MIÉ	JUE	VIE	SÁB
1	2	3	4	5	6	7
8	9	10	11	12	13	14
15	16	17	18	19	20	21
22	23	24	25	26	27	28
29	30	31				



Co

cobalto

Número Atómico
27

Masa Atómica
58,933

El cobalto es uno de los metales esenciales para el organismo humano. Es un componente de la vitamina B12. En la Central Nuclear de Embalse se produce cobalto-60 que es utilizado para tratamientos contra el cáncer y aplicaciones en gammagrafía.

DOM	LUN	MAR	MIÉ	JUE	VIE	SÁB
1	2	3	4	5	6	7
8	9	10	11	12	13	14
15	16	17	18	19	20	21
22	23	24	25	26	27	28
29	30	31				

JUL/2020

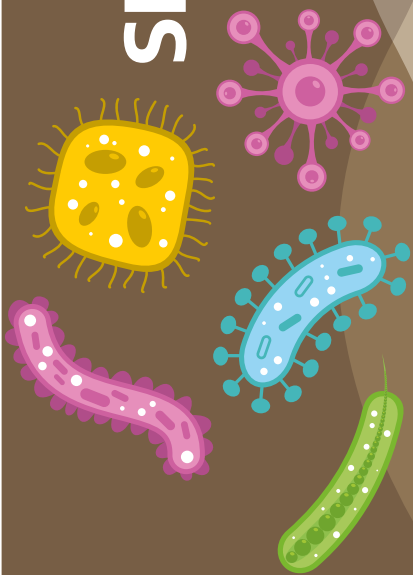
DOM	LUN	MAR	MIÉ	JUE	VIE	SÁB
				1	2	3
4	5	6	7	8	9	10
11	12	13	14	15	16	17
18	19	20	21	22	23	24
25	26	27	28	29	30	31

SEP/2021

DOM	LUN	MAR	MIÉ	JUE	VIE	SÁB
			1	2	3	4
5	6	7	8	9	10	11
12	13	14	15	16	17	18
19	20	21	22	23	24	25
26	27	28	29	30		

16. Paso a la Inmortalidad del Gral. San Martín (17/08)

SEPTIEMBRE 2021



Número Atómico
53

Masa Atómica
126,904

iodo

Por sus propiedades bactericidas su uso principal es el tratamiento de heridas o la esterilización del agua potable. Su isótopo artificial, el yodo-131 de fisión es utilizado en medicina como agente de diagnóstico o para terapia, además de marcar otras moléculas.

DOM	LUN	MAR	MIÉ	JUE	VIE	SÁB
			1	2	3	4
5	6	7	8	9	10	11
12	13	14	15	16	17	18
19	20	21	22	23	24	25
26	27	28	29	30		

AGO/2021

DOM	LUN	MAR	MIÉ	JUE	VIE	SÁB
1	2	3	4	5	6	7
8	9	10	11	12	13	14
15	16	17	18	19	20	21
22	23	24	25	26	27	28
29	30	31				

OCT/2021

DOM	LUN	MAR	MIÉ	JUE	VIE	SÁB
					1	2
3	4	5	6	7	8	9
10	11	12	13	14	15	16
17	18	19	20	21	22	23
24	25	26	27	28	29	30
31						

OCTUBRE 2021



P

Número Atómico
15

Masa Atómica
30,9738

fósforo

Se encuentra en todos los organismos, constituyendo huesos y dientes. Se utiliza en el sector metalúrgico para producir acero, bronce y muchos otros productos similares. Su isótopo artificial, el fósforo-32, es producido en un ciclotrón para ser utilizado en la medicina nuclear como agente terapéutico y en agricultura para el estudio de suelos.

DOM	LUN	MAR	MIÉ	JUE	VIE	SÁB
					1	2
3	4	5	6	7	8	9
10	11	12	13	14	15	16
17	18	19	20	21	22	23
24	25	26	27	28	29	30
31						

- 8. Feriado con fines turísticos.
- 11. Día del Respeto a la Diversidad Cultural (12/10)

SET/2021

DOM	LUN	MAR	MIÉ	JUE	VIE	SÁB
			1	2	3	4
5	6	7	8	9	10	11
12	13	14	15	16	17	18
19	20	21	22	23	24	25
26	27	28	29	30		

NOV/2021

DOM	LUN	MAR	MIÉ	JUE	VIE	SÁB
	1	2	3	4	5	6
7	8	9	10	11	12	13
14	15	16	17	18	19	20
21	22	23	24	25	26	27
28	29	30				

Cu

cobre

Número Atómico
29

Masa Atómica
63,546

Es uno de los mejores conductores de la electricidad. Por su ligereza, alta maleabilidad y ductilidad es uno de los elementos más usados para la fabricación de herramientas, piezas eléctricas y electrónicas. Su isótopo artificial, el cobre-64, se utiliza en una gran variedad de radiofármacos para estudios de medicina nuclear.

DOM	LUN	MAR	MIÉ	JUE	VIE	SÁB
	1	2	3	4	5	6
7	8	9	10	11	12	13
14	15	16	17	18	19	20
21	22	23	24	25	26	27
28	29	30				

20. Día de la Soberanía Nacional.

22. Feriado con fines turísticos.

OCT/2021

DOM	LUN	MAR	MIÉ	JUE	VIE	SÁB
					1	2
3	4	5	6	7	8	9
10	11	12	13	14	15	16
17	18	19	20	21	22	23
24	25	26	27	28	29	30

DIC/2021

DOM	LUN	MAR	MIÉ	JUE	VIE	SÁB
			1	2	3	4
5	6	7	8	9	10	11
12	13	14	15	16	17	18
19	20	21	22	23	24	25
26	27	28	29	30	31	

Gd

gadolinio

Número Atómico

64

Masa Atómica

157,25

Es un metal de color blanco plateado, con brillo metálico, dúctil y maleable, que conduce bien el calor y la electricidad y se comporta en ciertas condiciones como superconductor.

Era un componente de los tubos de los televisores antiguos. Es un componente de las varillas de control en reactores nucleares por su gran capacidad de absorber neutrones.

DOM	LUN	MAR	MIÉ	JUE	VIE	SÁB
			1	2	3	4
5	6	7	8	9	10	11
12	13	14	15	16	17	18
19	20	21	22	23	24	25
26	27	28	29	30	31	

8. Inmaculada Concepción de María.

25. Navidad.

NOV/2021

DOM	LUN	MAR	MIÉ	JUE	VIE	SÁB
	1	2	3	4	5	6
7	8	9	10	11	12	13
14	15	16	17	18	19	20
21	22	23	24	25	26	27
28	29	30				

ENE/2022

DOM	LUN	MAR	MIÉ	JUE	VIE	SÁB
						1
2	3	4	5	6	7	8
9	10	11	12	13	14	15
16	17	18	19	20	21	22
23	24	25	26	27	28	29
30	31					

ENE/2021

DOM	LUN	MAR	MIÉ	JUE	VIE	SÁB
					1	2
3	4	5	6	7	8	9
10	11	12	13	14	15	16
17	18	19	20	21	22	23
24	25	26	27	28	29	30
31						

MAR/2021

DOM	LUN	MAR	MIÉ	JUE	VIE	SÁB
	1	2	3	4	5	6
7	8	9	10	11	12	13
14	15	16	17	18	19	20
21	22	23	24	25	26	27
28	29	30	31			

MAY/2021

DOM	LUN	MAR	MIÉ	JUE	VIE	SÁB
						1
2	3	4	5	6	7	8
9	10	11	12	13	14	15
16	17	18	19	20	21	22
23	24	25	26	27	28	29
30	31					

FEB/2021

DOM	LUN	MAR	MIÉ	JUE	VIE	SÁB
	1	2	3	4	5	6
7	8	9	10	11	12	13
14	15	16	17	18	19	20
21	22	23	24	25	26	27
28						

ABR/2021

DOM	LUN	MAR	MIÉ	JUE	VIE	SÁB
				1	2	3
4	5	6	7	8	9	10
11	12	13	14	15	16	17
18	19	20	21	22	23	24
25	26	27	28	29	30	

JUN/2021

DOM	LUN	MAR	MIÉ	JUE	VIE	SÁB
		1	2	3	4	5
6	7	8	9	10	11	12
13	14	15	16	17	18	19
20	21	22	23	24	25	26
27	28	29	30			

JUL/2021

DOM	LUN	MAR	MIÉ	JUE	VIE	SÁB
				1	2	3
4	5	6	7	8	9	10
11	12	13	14	15	16	17
18	19	20	21	22	23	24
25	26	27	28	29	30	31

AGO/2021

DOM	LUN	MAR	MIÉ	JUE	VIE	SÁB
1	2	3	4	5	6	7
8	9	10	11	12	13	14
15	16	17	18	19	20	21
22	23	24	25	26	27	28
29	30	31				

SET/2021

DOM	LUN	MAR	MIÉ	JUE	VIE	SÁB
			1	2	3	4
5	6	7	8	9	10	11
12	13	14	15	16	17	18
19	20	21	22	23	24	25
26	27	28	29	30		

OCT/2021

DOM	LUN	MAR	MIÉ	JUE	VIE	SÁB
					1	2
3	4	5	6	7	8	9
10	11	12	13	14	15	16
17	18	19	20	21	22	23
24	25	26	27	28	29	30

NOV/2021

DOM	LUN	MAR	MIÉ	JUE	VIE	SÁB
	1	2	3	4	5	6
7	8	9	10	11	12	13
14	15	16	17	18	19	20
21	22	23	24	25	26	27
28	29	30				

DIC/2021

DOM	LUN	MAR	MIÉ	JUE	VIE	SÁB
			1	2	3	4
5	6	7	8	9	10	11
12	13	14	15	16	17	18
19	20	21	22	23	24	25
26	27	28	29	30	31	



www.cnea.gob.ar

GCS
Gerencia de
Comunicación
Social



Comisión Nacional
de Energía Atómica