

# HLB

**ANÁLISIS EPIDEMIOLÓGICO**  
(datos a marzo 2019)

**BUENOS AIRES**



# CAPACIDAD PRODUCTIVA

---

Buenos Aires es el 5º productor de naranjas del país.

Ocupa una superficie citrícola de **1.623 hectáreas**, lo que representa el **1,23%** de la superficie nacional.

No se ha detectado hasta marzo de 2019 la presencia de *Diaphorina citri*, vector del HLB

## PRODUCCIÓN CITRÍCOLA

---

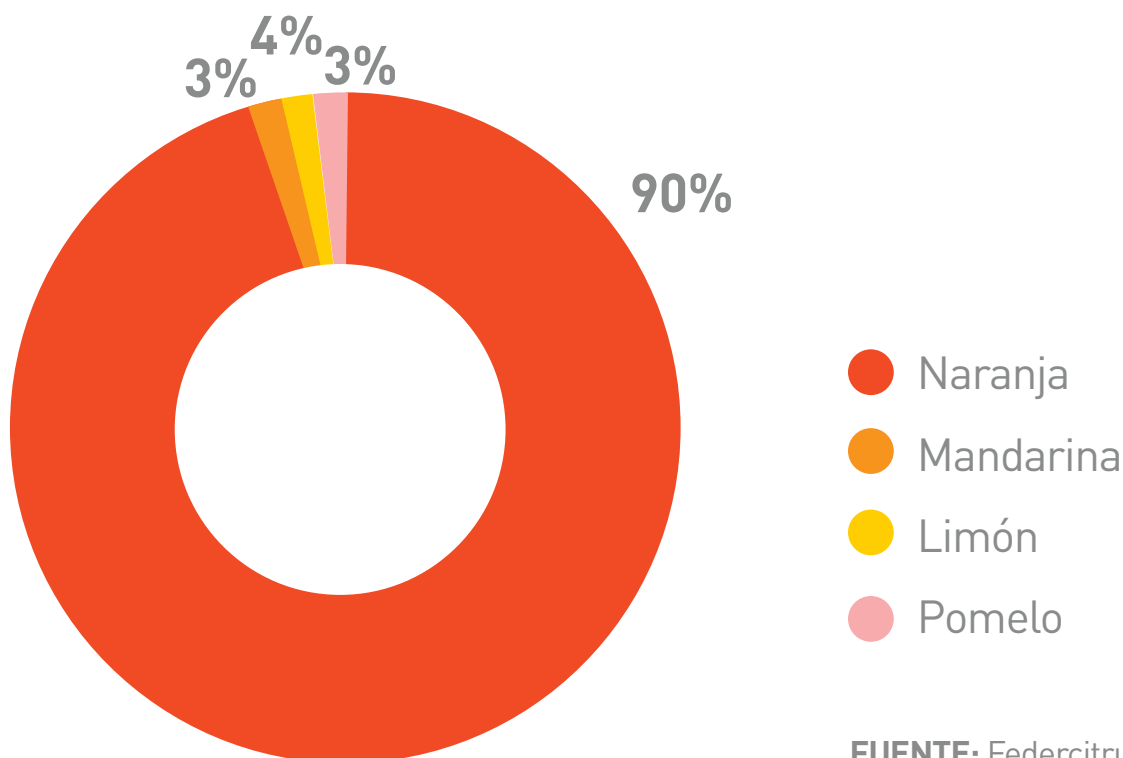
**1,29 %**  
DEL TOTAL NACIONAL

**+42 MIL**  
TONELADAS DE CÍTRICOS

FUENTE: Federcitrus, 2017.

## SUPERFICIE IMPLANTADA (has/especie)

---



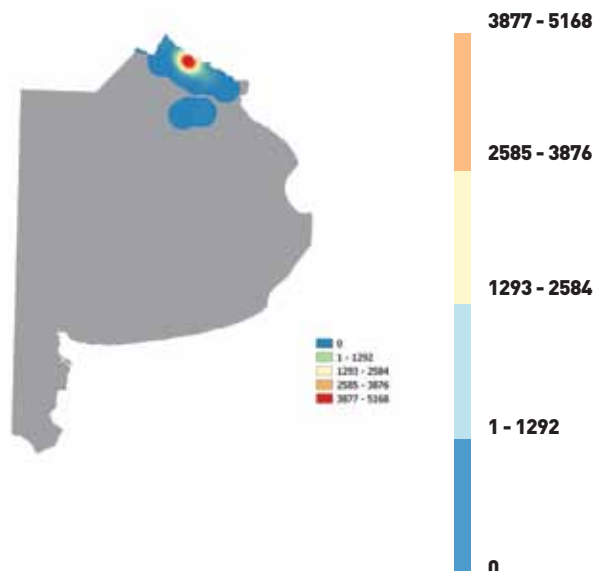
FUENTE: Federcitrus, 2017.

# VIGILANCIA FITOSANITARIA

## INTENSIDAD DE MONITOREOS

### Cantidad de monitoreos

No se ha detectado hasta marzo de 2019 la presencia de plantas positivas a HLB ni a su vector, *Diaphorina citri*.

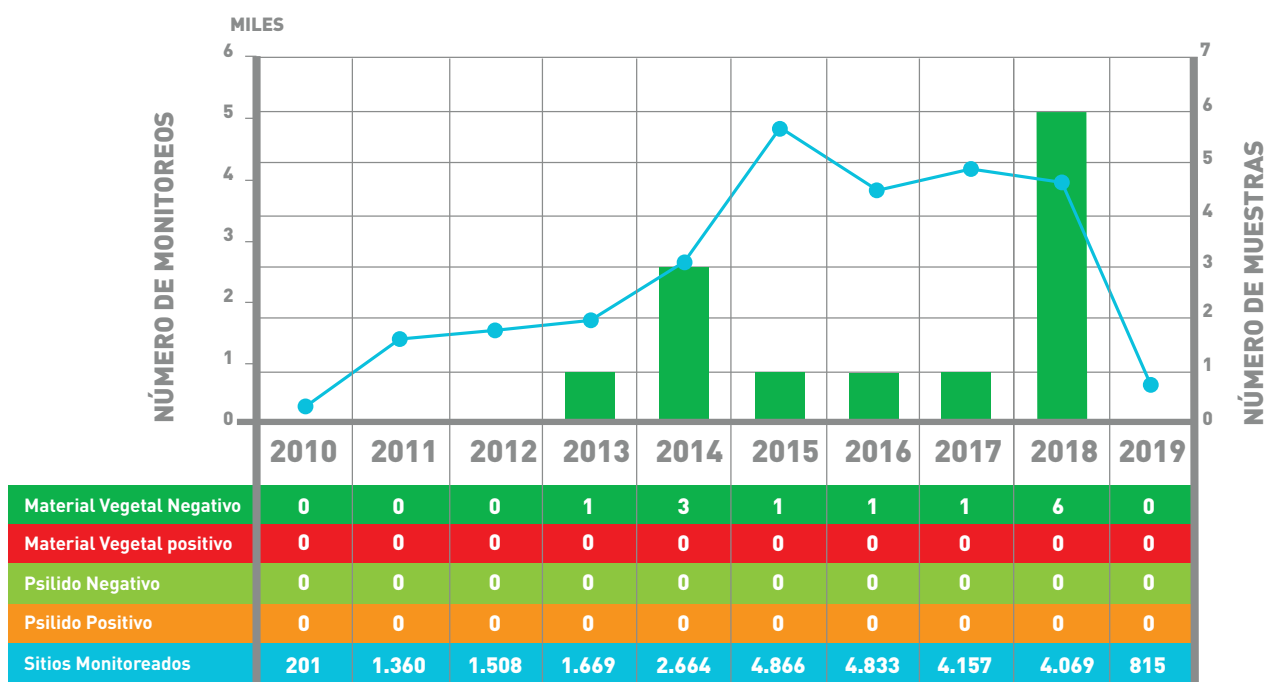


FUENTE: Datos Programa Nacional de Prevención del Huanglongbing (PNPHLB) a marzo de 2019.

## MONITOREOS DESDE 2010 a marzo de 2019

**+25 MIL**  
SITIOS MONITOREADOS

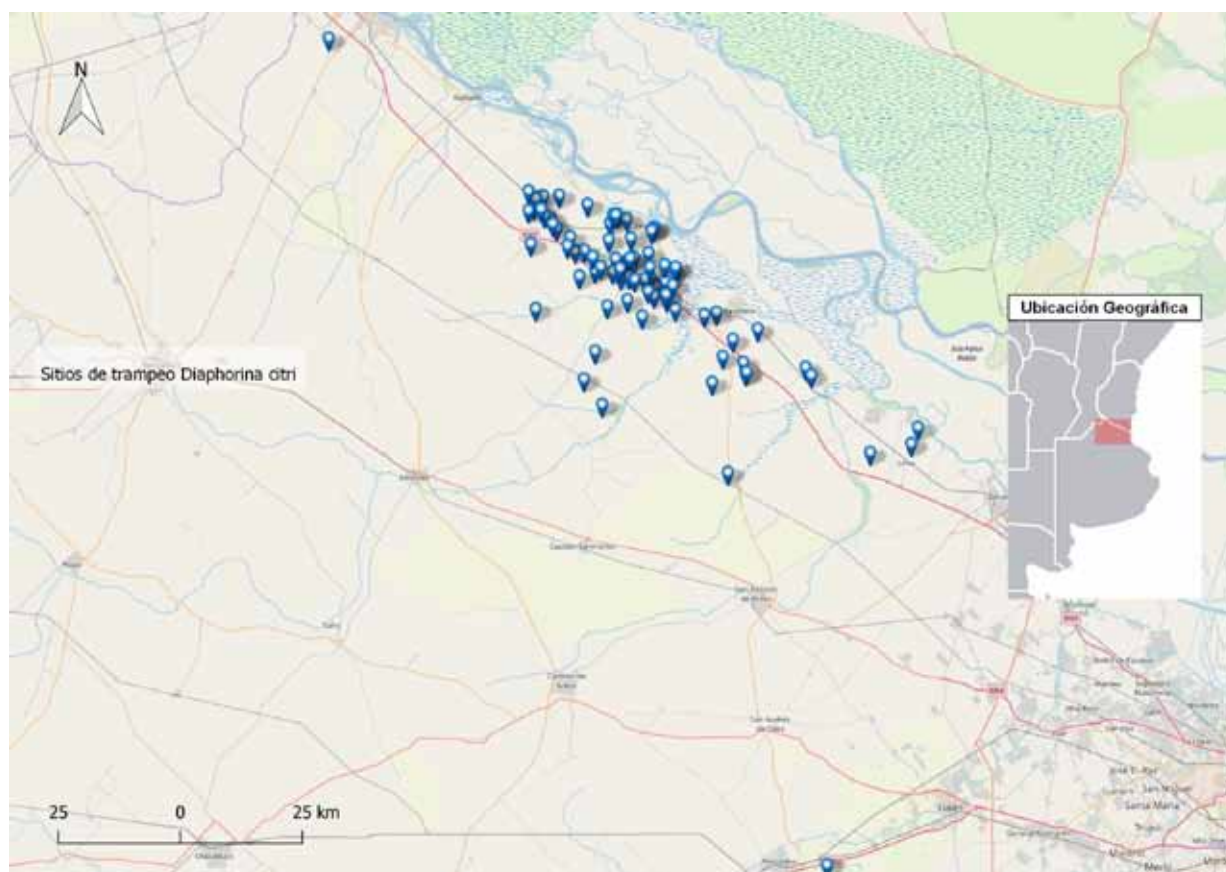
**13**  
MUESTRAS



FUENTE: Datos Programa Nacional de Prevención del Huanglongbing (PNPHLB) a marzo de 2019.

# RED DE TRAMPEO

## EN ZONAS CON AUSENCIA DE *Diaphorina citri*



En las áreas con ausencia del insecto vector del HLB (*Diaphorina citri*) el Senasa mantiene una Red de Trampeo, sobre lotes comerciales, viveros y áreas urbanas que permiten el monitoreo del vector en la provincia.

**FUENTE:** Datos Programa Nacional de Prevención del Huanglongbing (PNPHLB) a marzo de 2019.