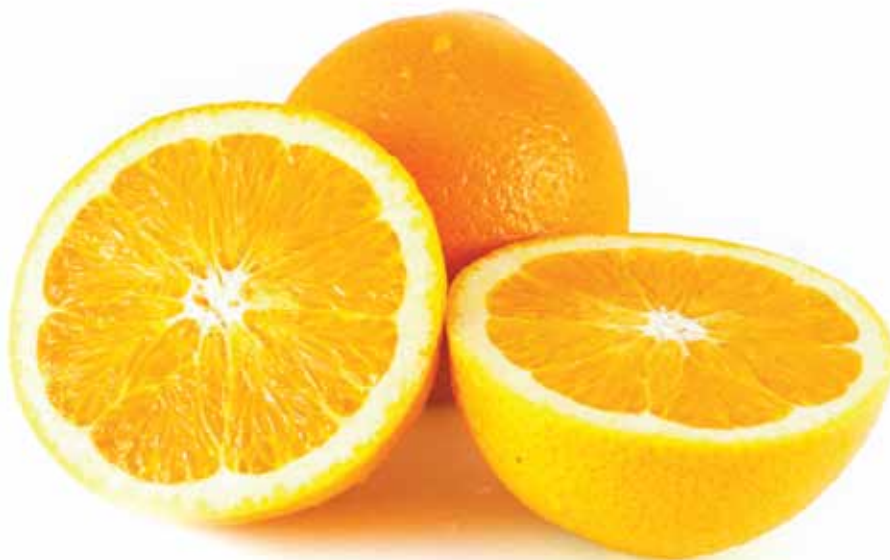


# HLB

**ANÁLISIS EPIDEMIOLÓGICO**  
(datos a diciembre 2018)

**BUENOS AIRES**



**CUIDEMOS**  
NUESTROS CÍTRICOS  
PROGRAMA NACIONAL  
DE PREVENCIÓN DEL HLB



**SINAVIMO**

Sistema Nacional de Vigilancia y Monitoreo de Plagas

 **senasa**



Secretaría de Agroindustria  
Ministerio de Producción y Trabajo  
**Presidencia de la Nación**

# CAPACIDAD PRODUCTIVA

---

Buenos Aires es el 5º productor de naranjas del país.

Ocupa una superficie citrícola de **1.623 hectáreas**, lo que representa el **1,23%** de la superficie nacional.

No se ha detectado hasta diciembre de 2018 la presencia de *Diaphorina citri*, vector del HLB

## PRODUCCIÓN CITRÍCOLA

---

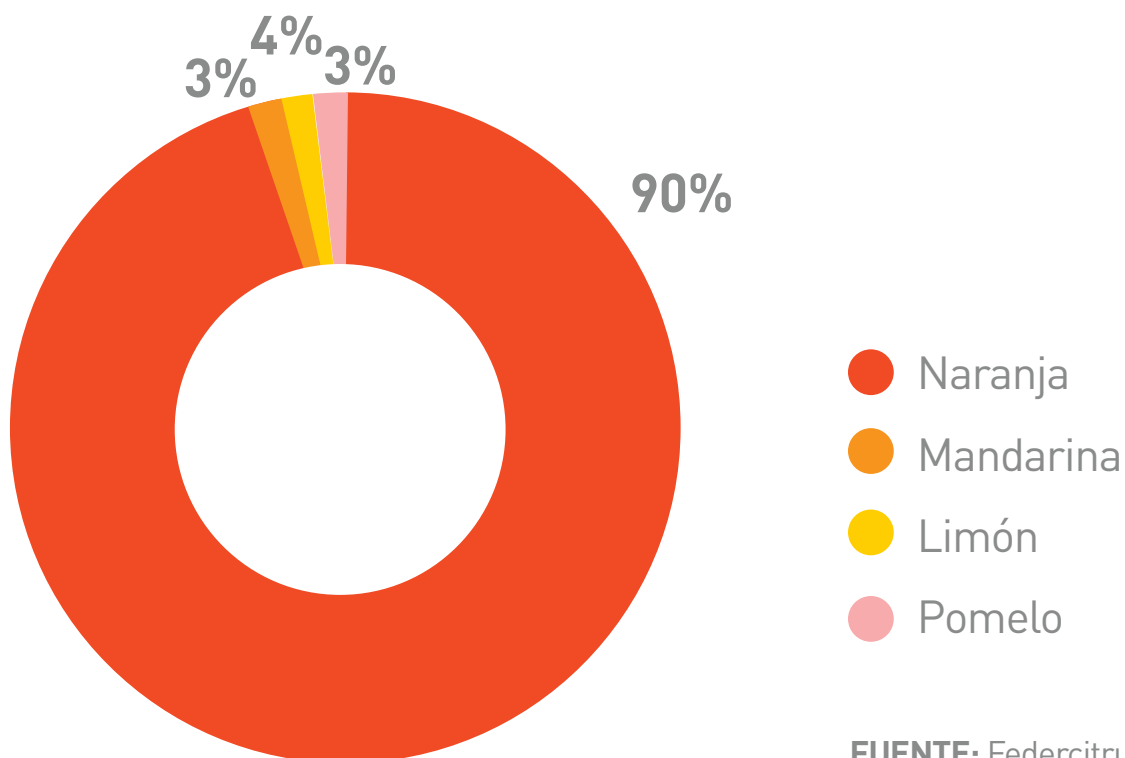
**1,29 %**  
DEL TOTAL NACIONAL

**+42 MIL**  
TONELADAS DE CÍTRICOS

FUENTE: Federcitrus, 2017.

## SUPERFICIE IMPLANTADA (has/especie)

---



FUENTE: Federcitrus, 2017.

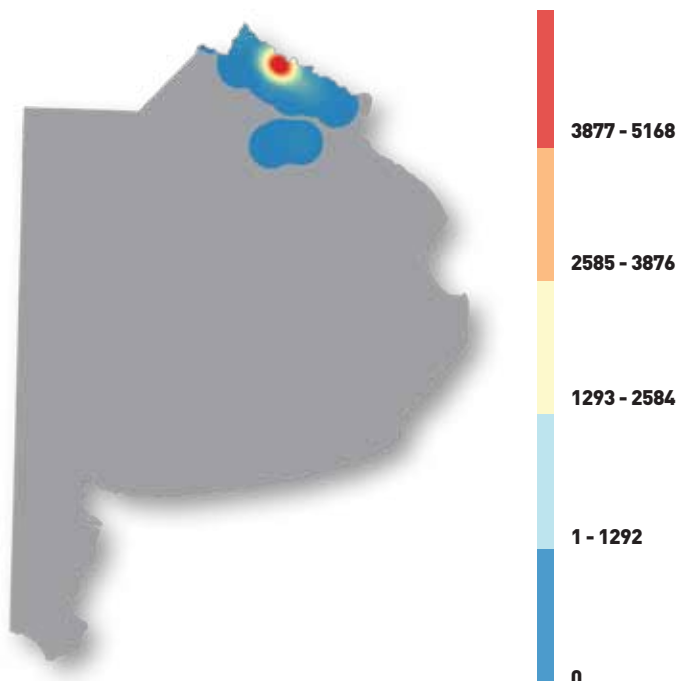
# VIGILANCIA FITOSANITARIA

## INTENSIDAD DE MONITOREOS

Cantidad de monitoreos

No se ha detectado hasta diciembre de 2018 la presencia de plantas positivas a HLB ni a su vector, *Diaphorina citri*.

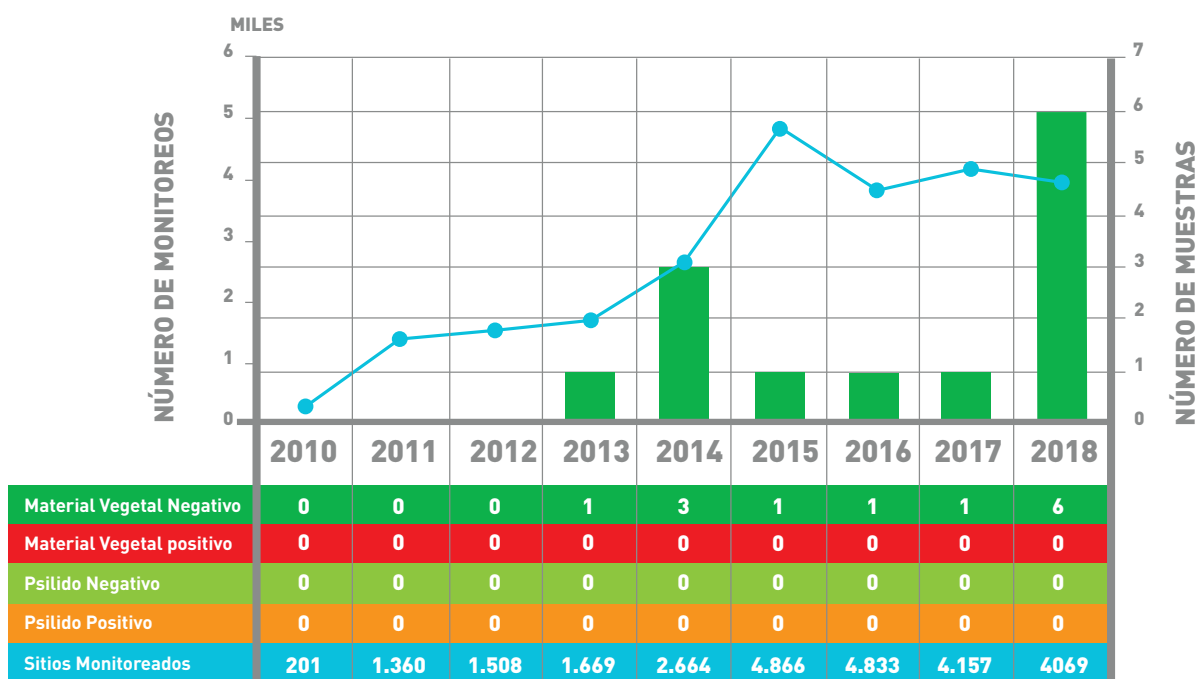
FUENTE: Datos Programa Nacional de Prevención del Huanglongbing (PNPHLB) a diciembre de 2018



## MONITOREOS DESDE 2010 a diciembre de 2018

**+24 MIL**  
SITIOS MONITOREADOS

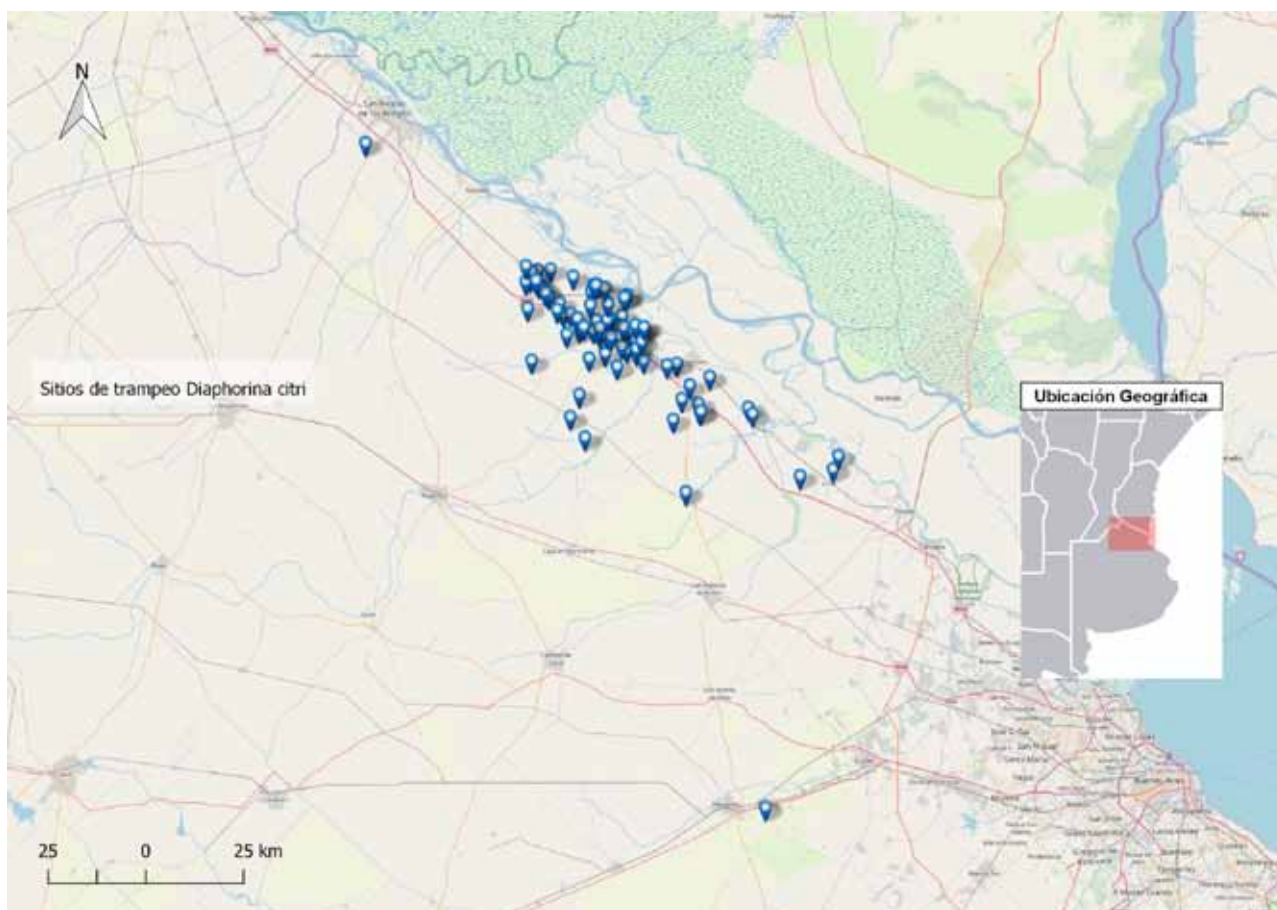
**13**  
MUESTRAS



FUENTE: Datos Programa Nacional de Prevención del Huanglongbing (PNPHLB) a diciembre de 2018

# RED DE TRAMPEO

## EN ZONAS CON AUSENCIA DE *Diaphorina citri*



En las áreas con ausencia del insecto vector del HLB (*Diaphorina citri*) el Senasa mantiene una Red de Trampeo, sobre lotes comerciales, viveros y áreas urbanas que permiten el monitoreo del vector en la provincia.

**FUENTE:** Datos Programa Nacional de Prevención del Huanglongbing (PNPHLB) a diciembre de 2018