

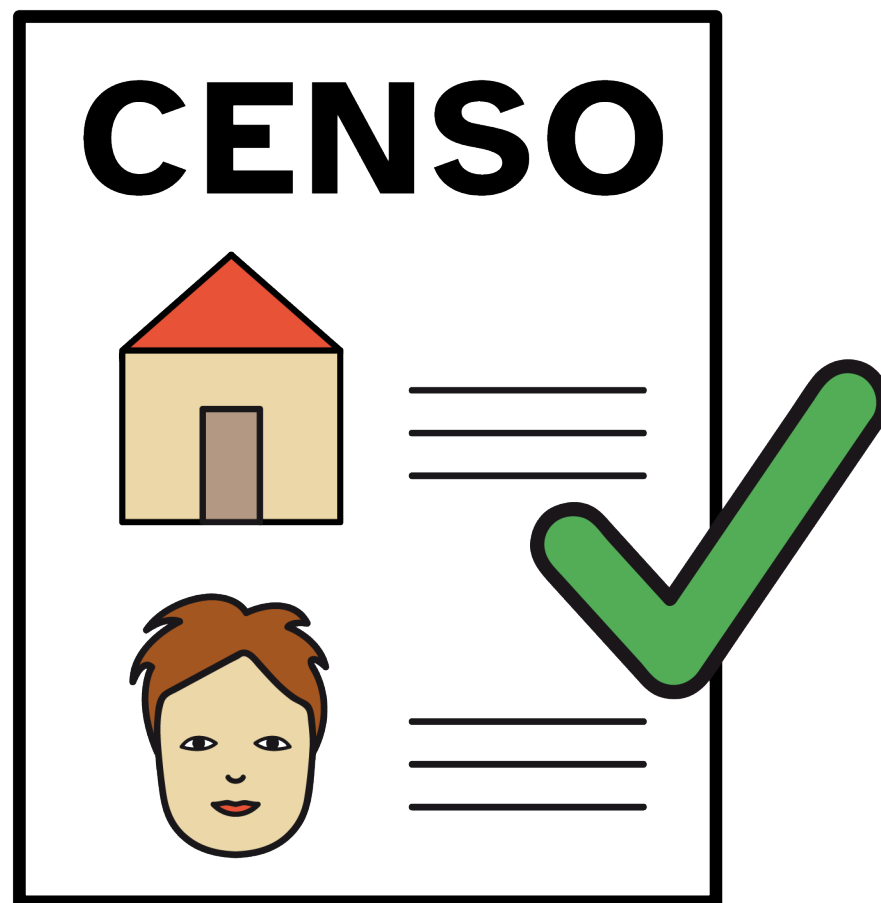
# Apoyo visual de anticipación

## **Censo 2022 República Argentina**

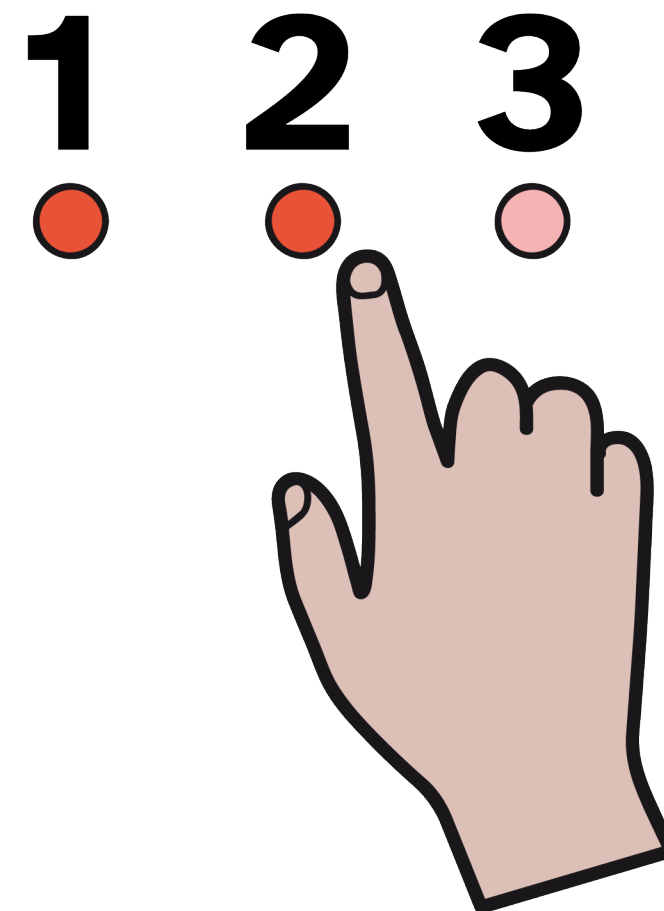


**Agencia  
Nacional de  
Discapacidad**

El Censo es el conteo

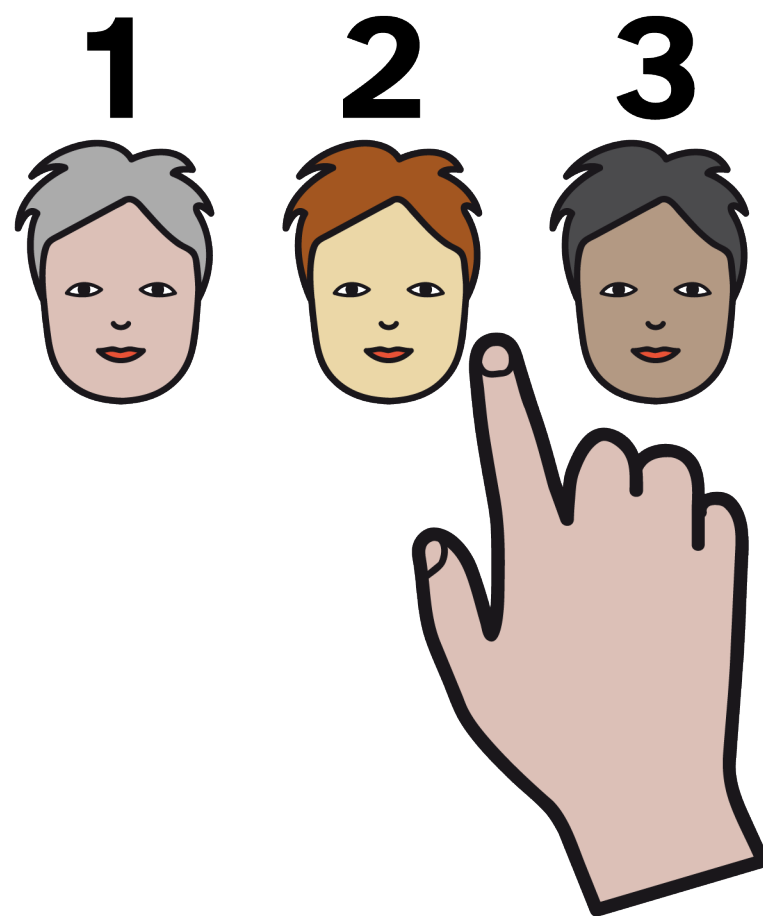


EL CENSO

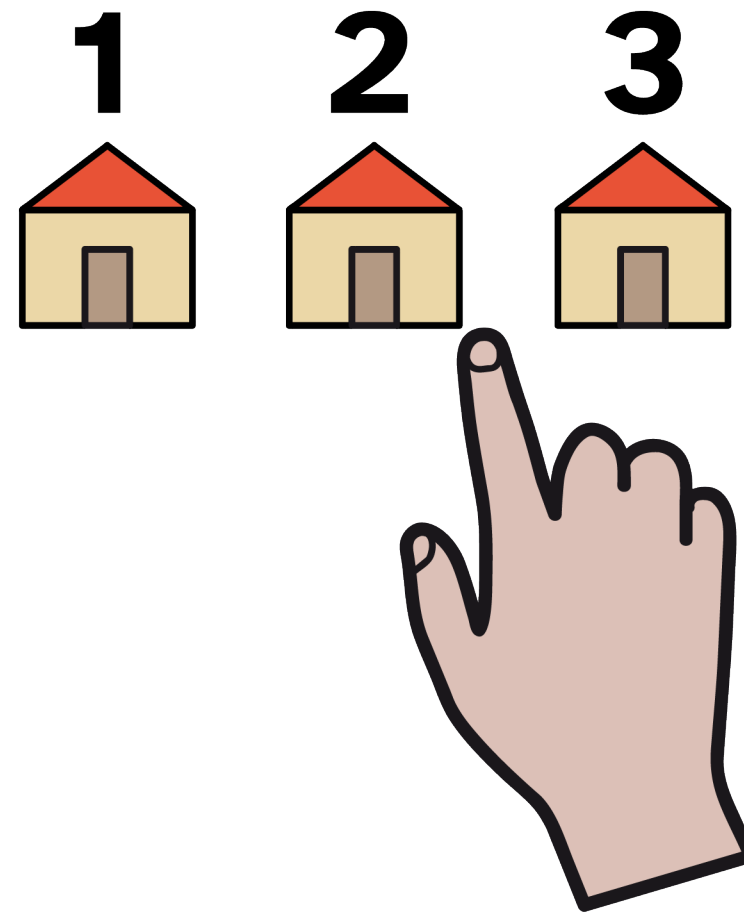


ES CONTAR

de todas las personas y las casas del país.



**CONTAR LAS PERSONAS**

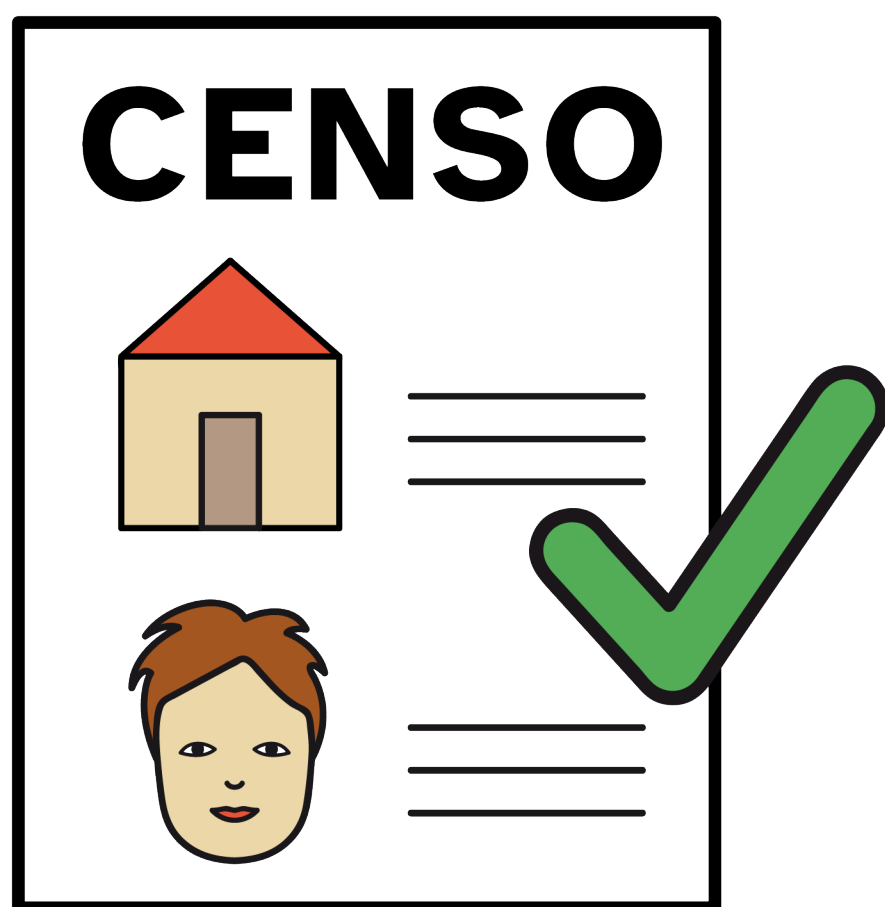


**Y CONTAR LAS CASAS**



**DEL PAÍS**

El Censo sirve para saber cuántas somos  
las personas que vivimos en el país.



**EL CENSO SIRVE PARA**



**SABER CUÁNTOS SOMOS**

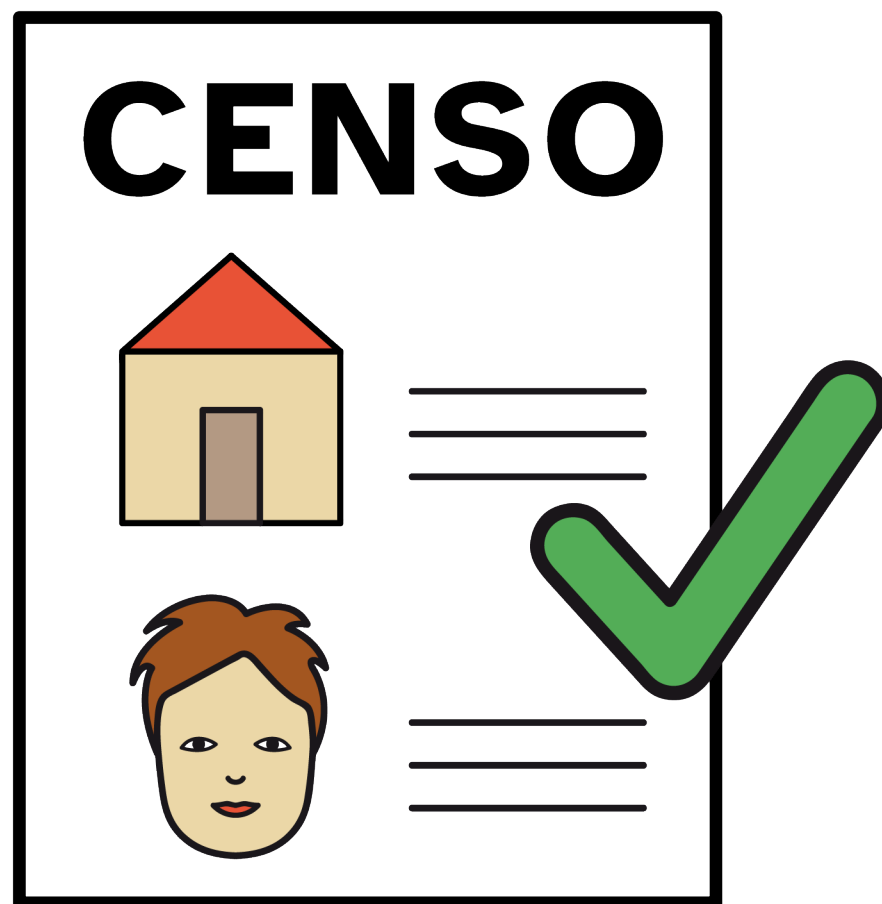


**EN EL PAÍS**

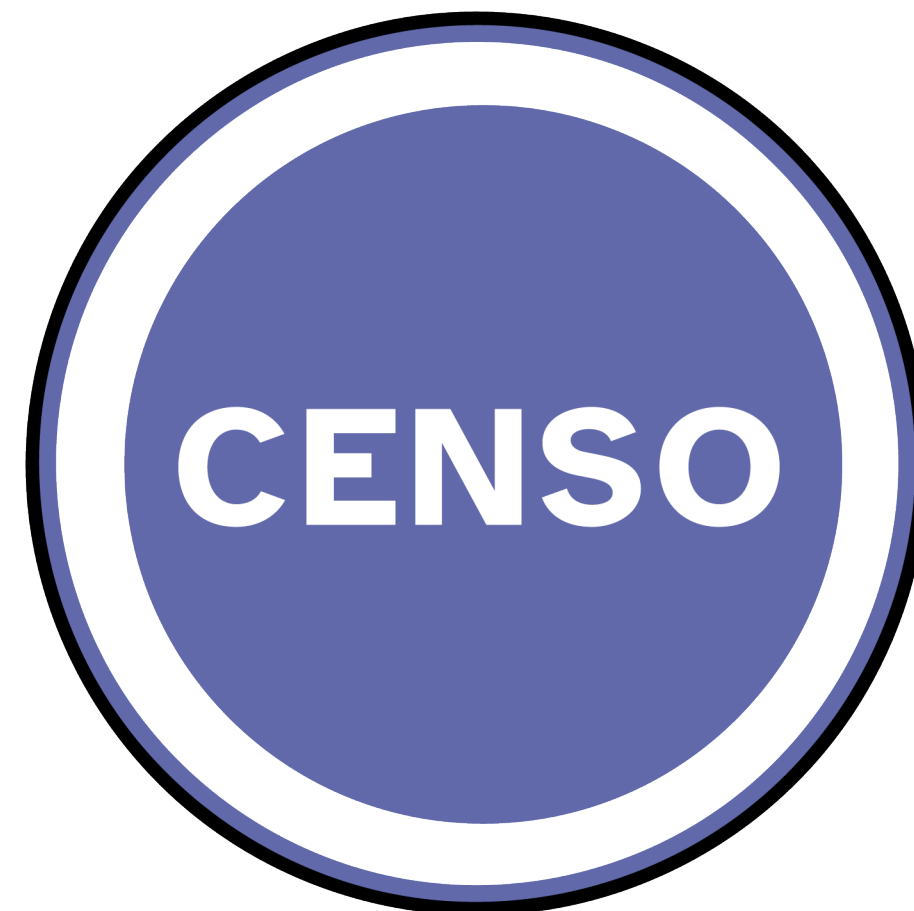


Accesibilidad  
producida por ANDIS

El Censo es obligatorio.



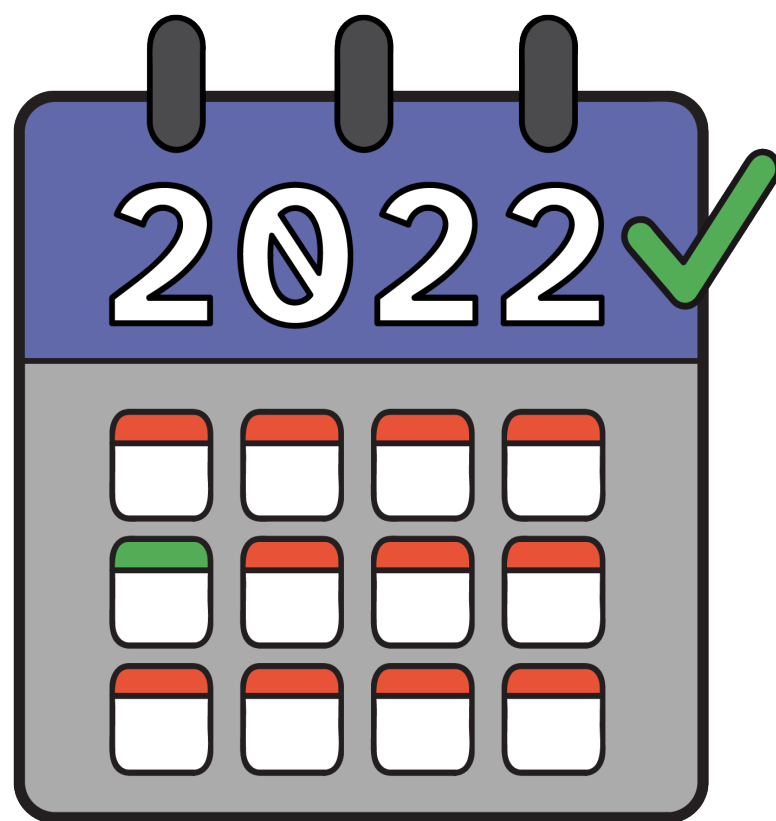
EL CENSO



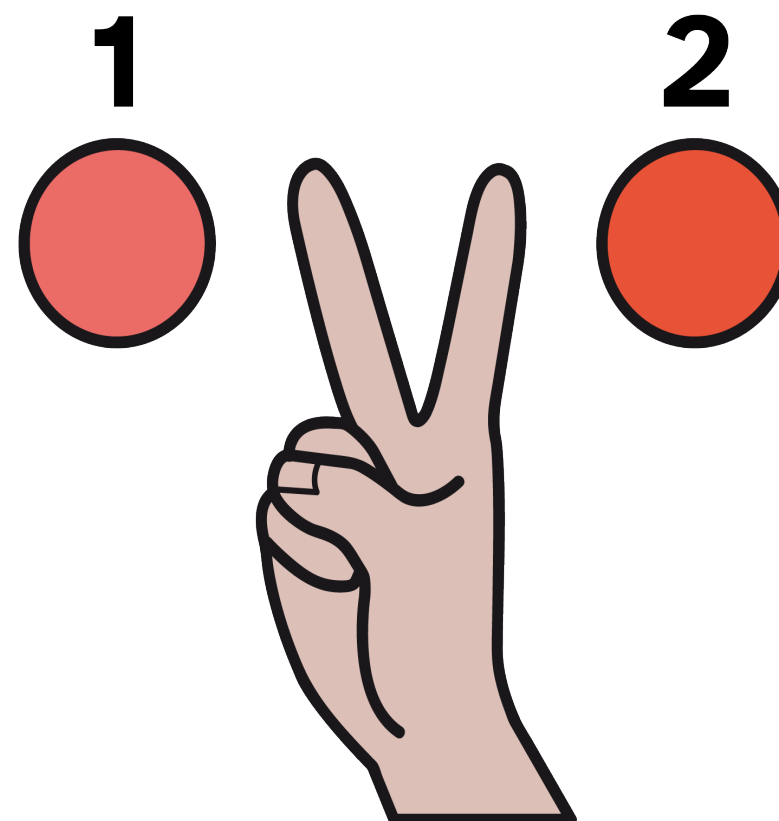
ES OBLIGATORIO



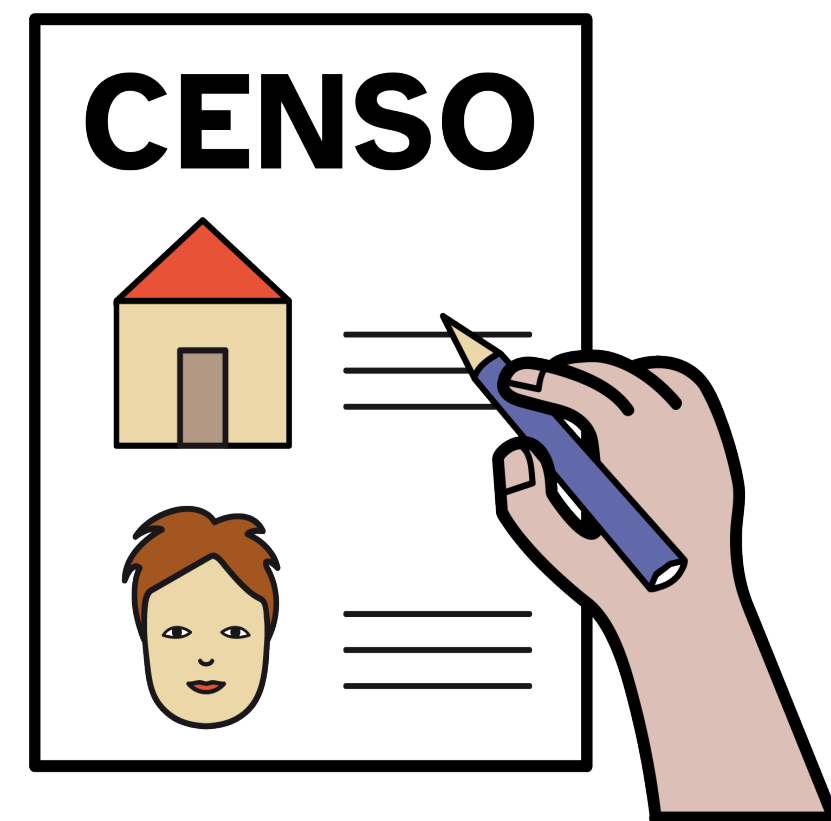
Este año, hay dos maneras de completar el Censo.



**ESTE AÑO**



**HAY DOS MANERAS**

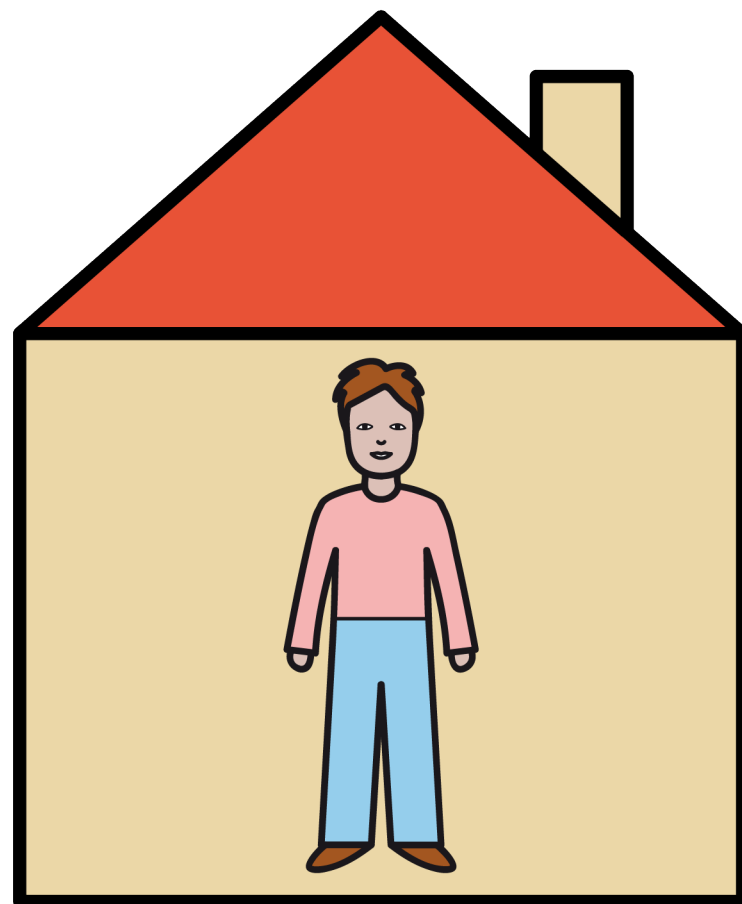


**DE COMPLETAR EL CENSO**

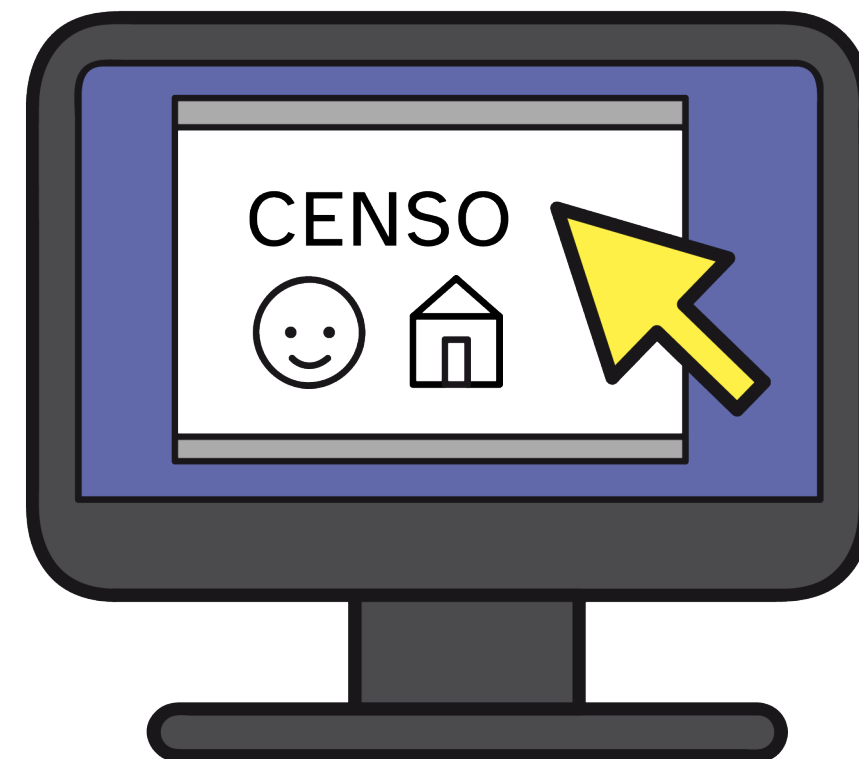


Accesibilidad  
producida por ANDIS

De forma presencial y en forma digital.



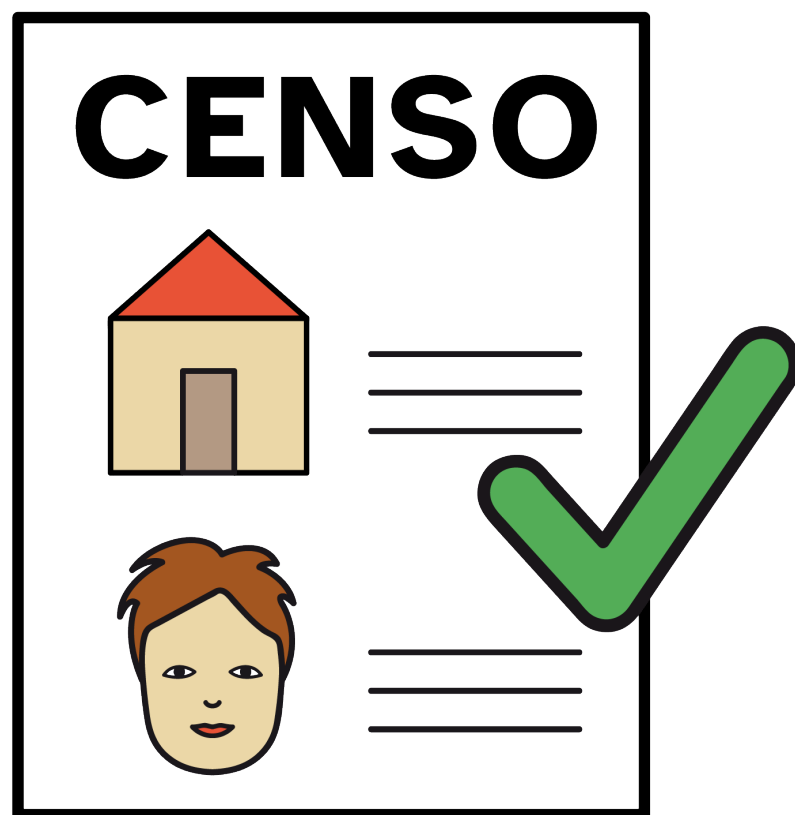
**PRESENCIAL**



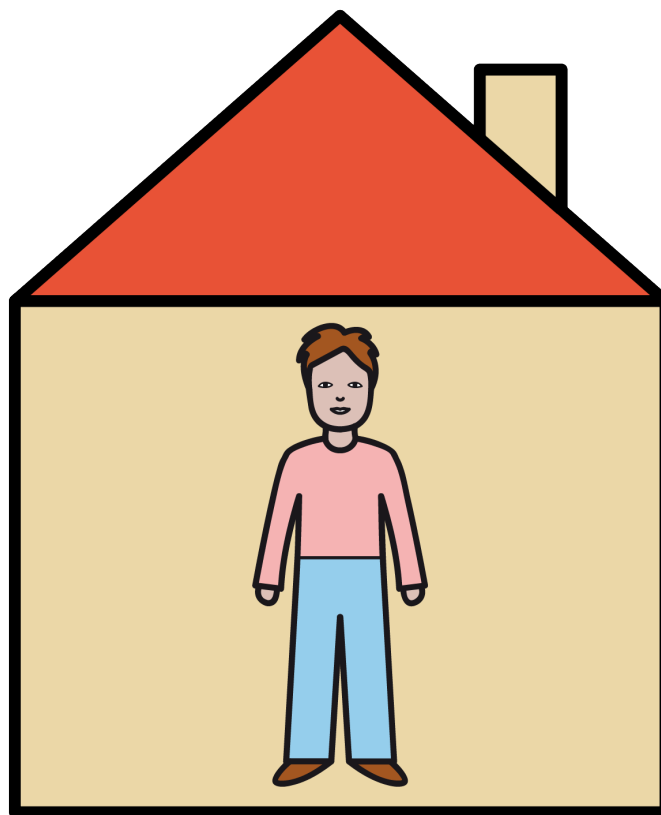
**DIGITAL**



El Censo presencial es el miércoles 18 de mayo.



EL CENSO



PRESENCIAL



MIÉRCOLES 18 DE MAYO





Ese día va a ser feriado en toda la Argentina.



**ESE DÍA**

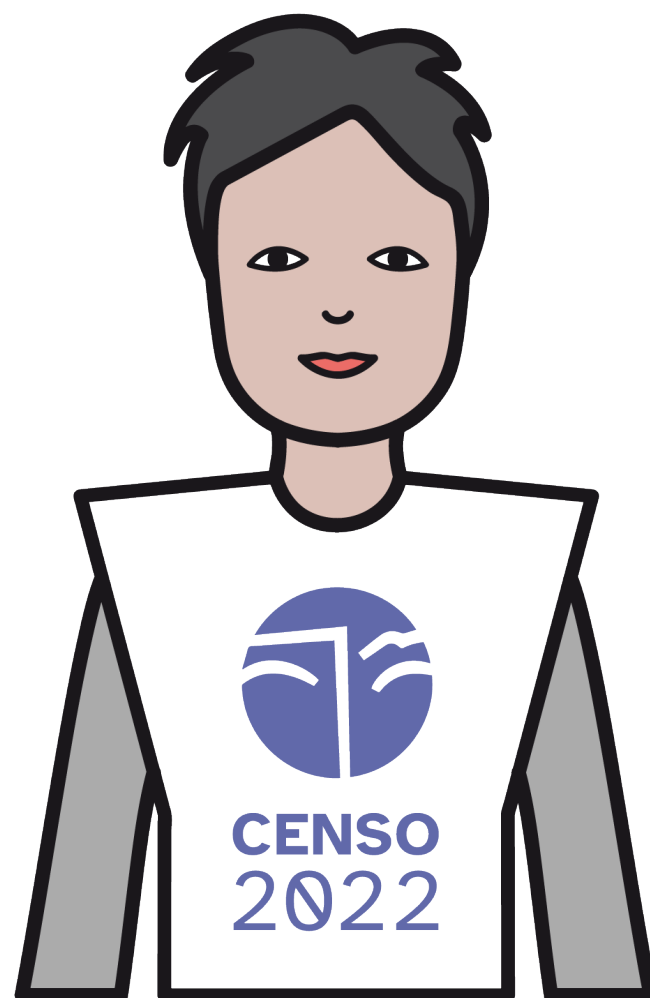


**ES FERIADO**

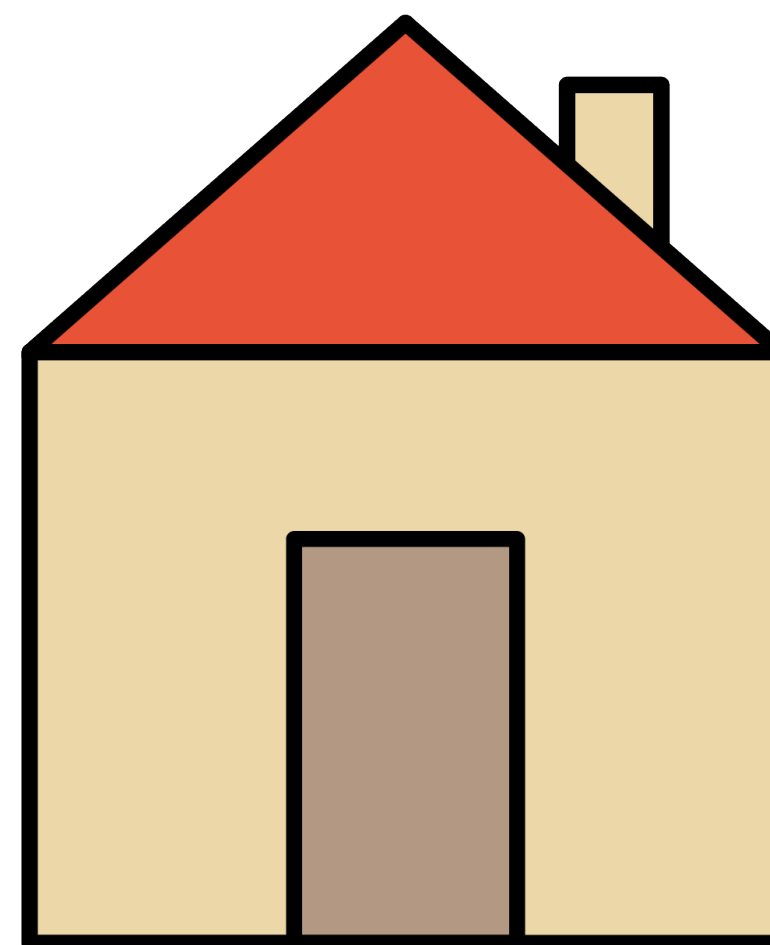
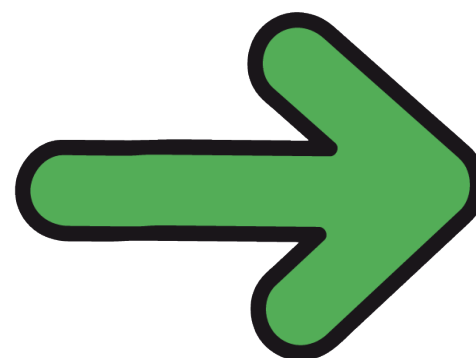


**EN ARGENTINA**

El censista pasará por tu casa.



**EL CENSISTA**



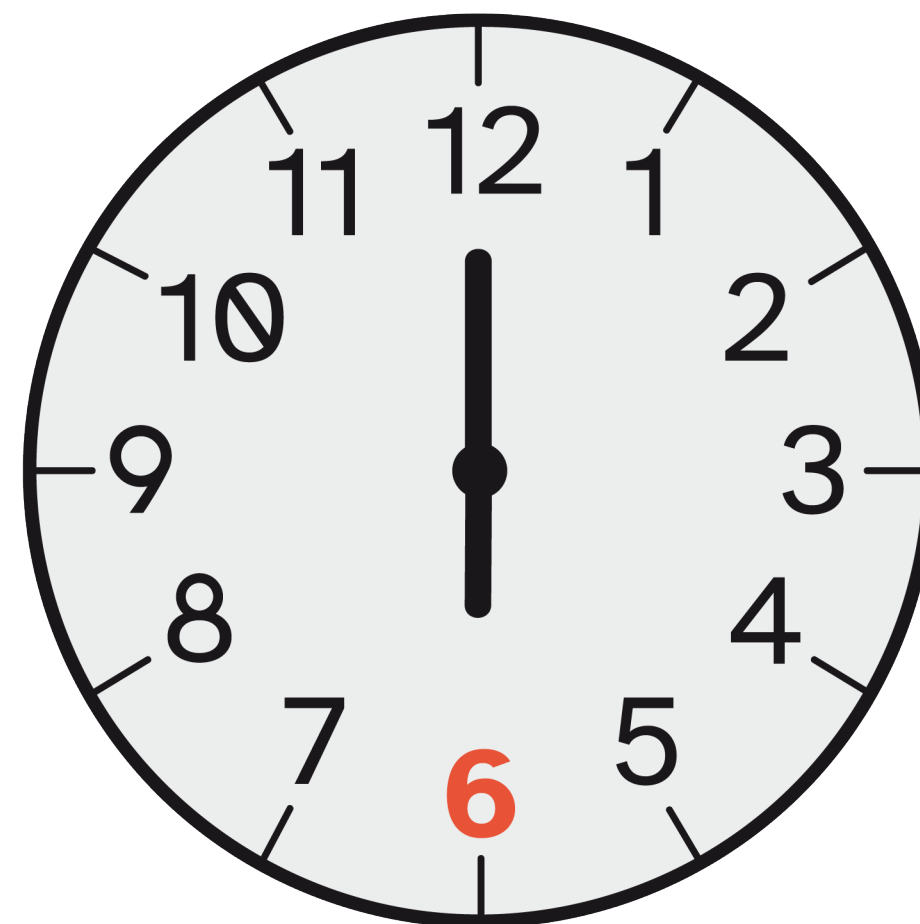
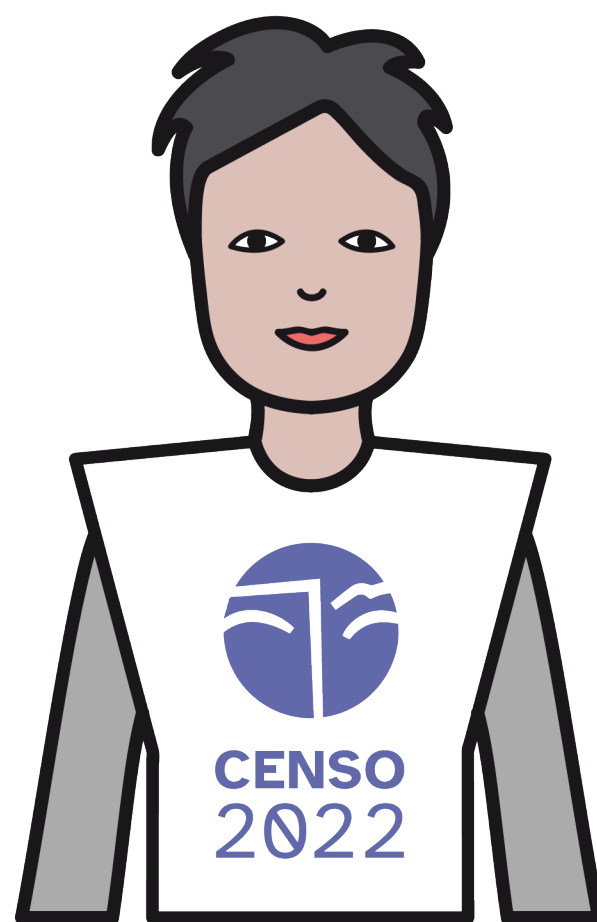
**PASARÁ POR TU CASA**



El censista pasará entre las 8 y las 18 hs.

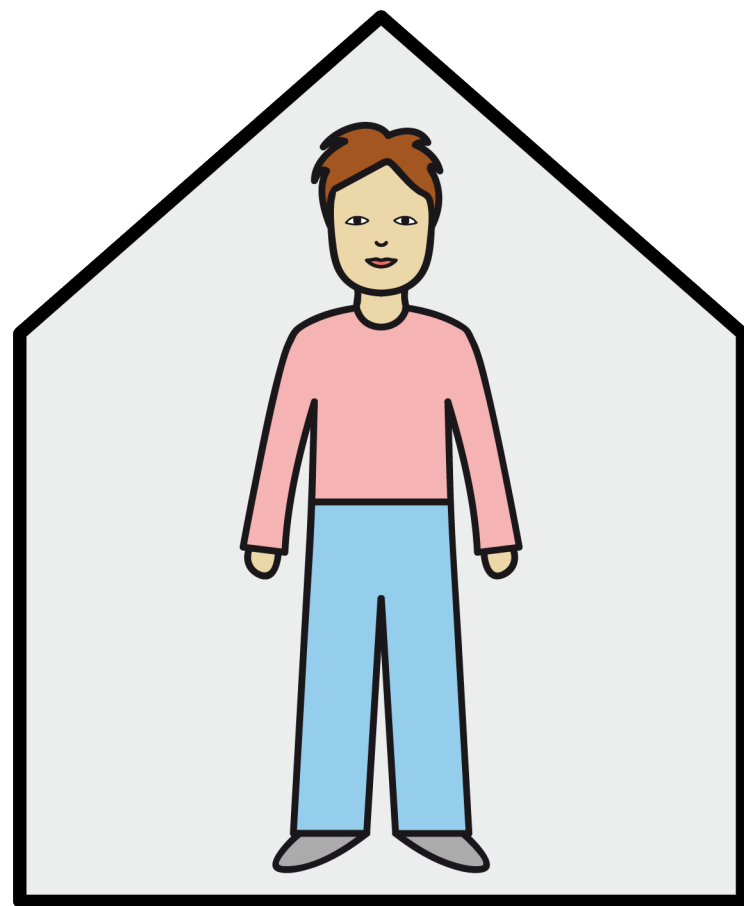


**ENTRE LAS 8 HS**

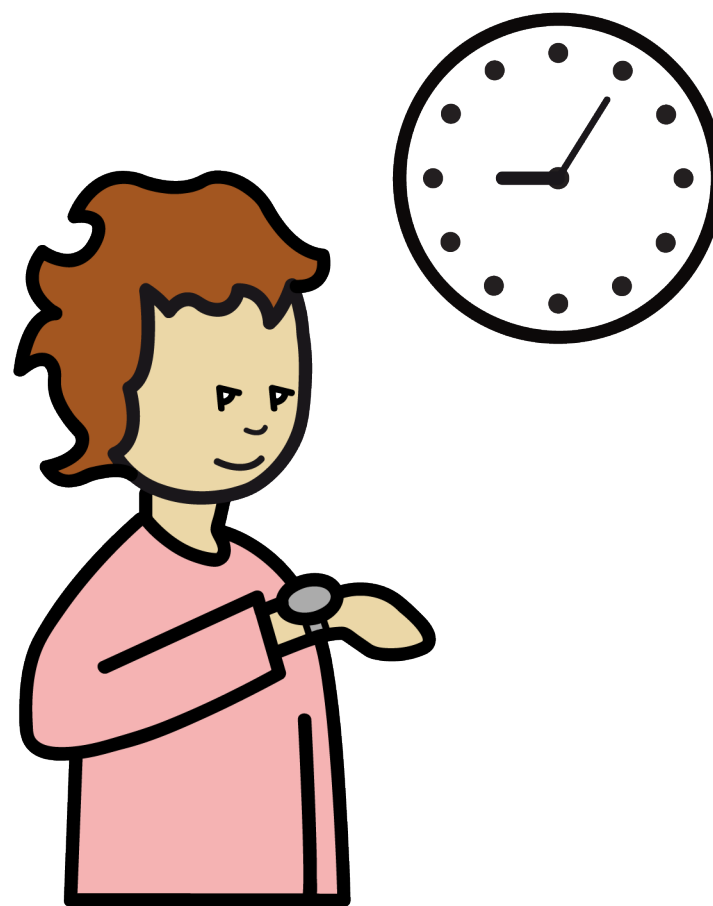


**Y LAS 18 HS**

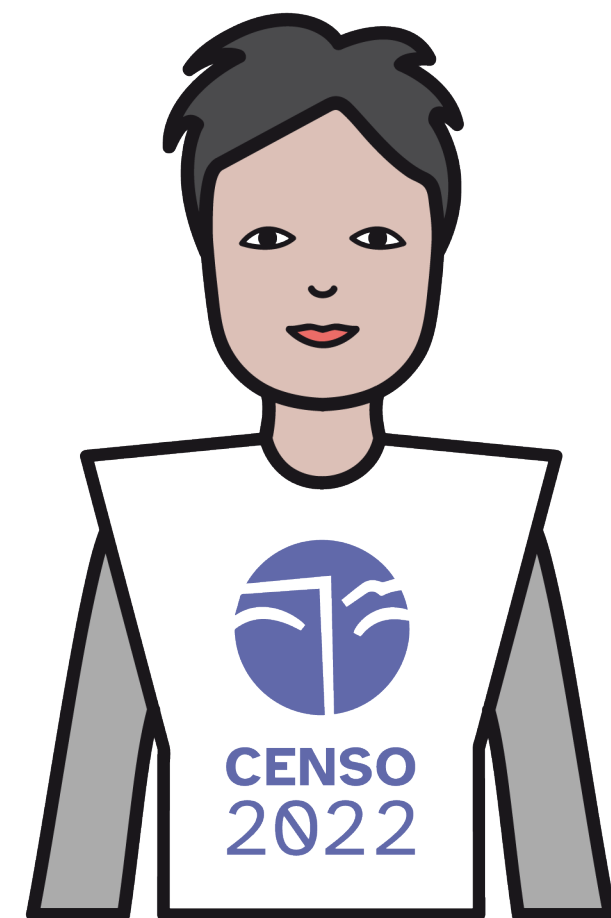
Te tenés que quedar en casa para esperar al censista.



**EN CASA**



**PARA ESPERAR**

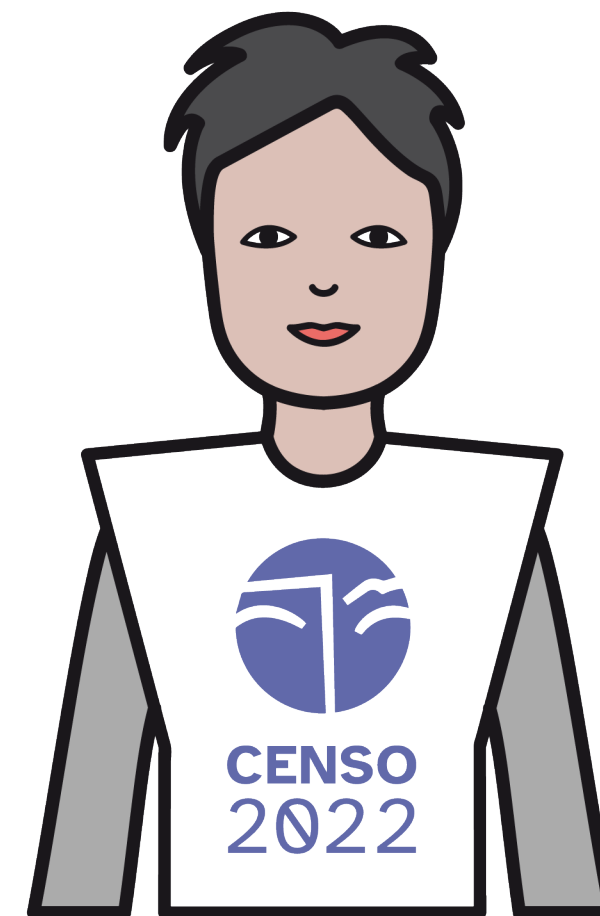


**AL CENSISTA**

## Vas a reconocer al censista



**VAS A RECONOCER**



**AL CENSISTA**



Accesibilidad  
producida por ANDIS

porque va a usar una pechera  
y una tarjeta con sus datos personales.

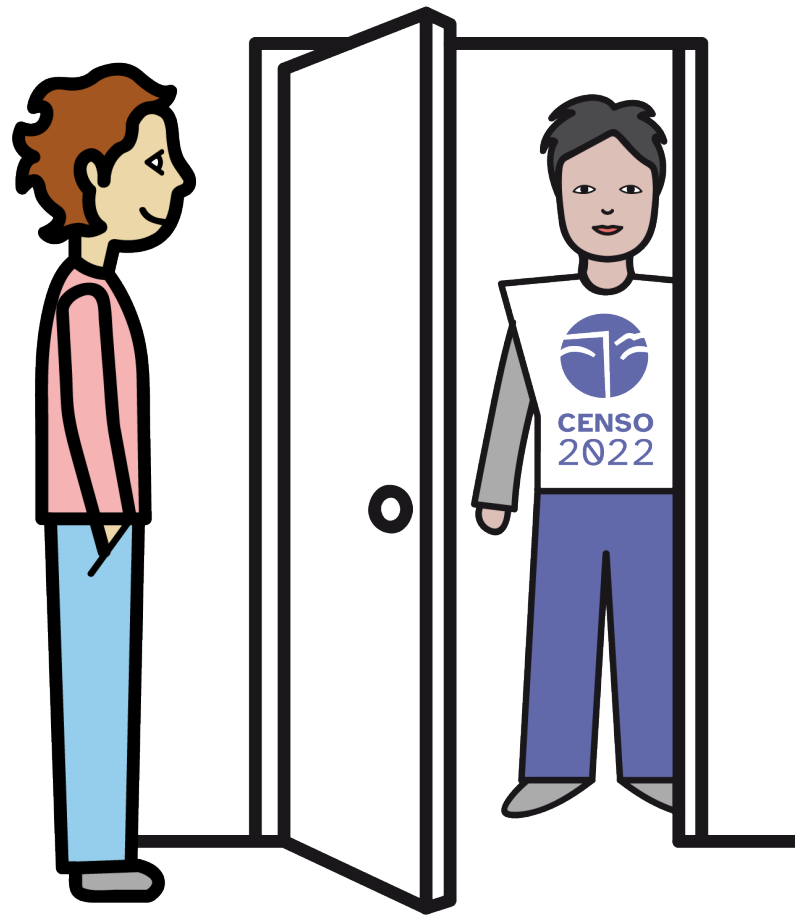


**PECHERA**

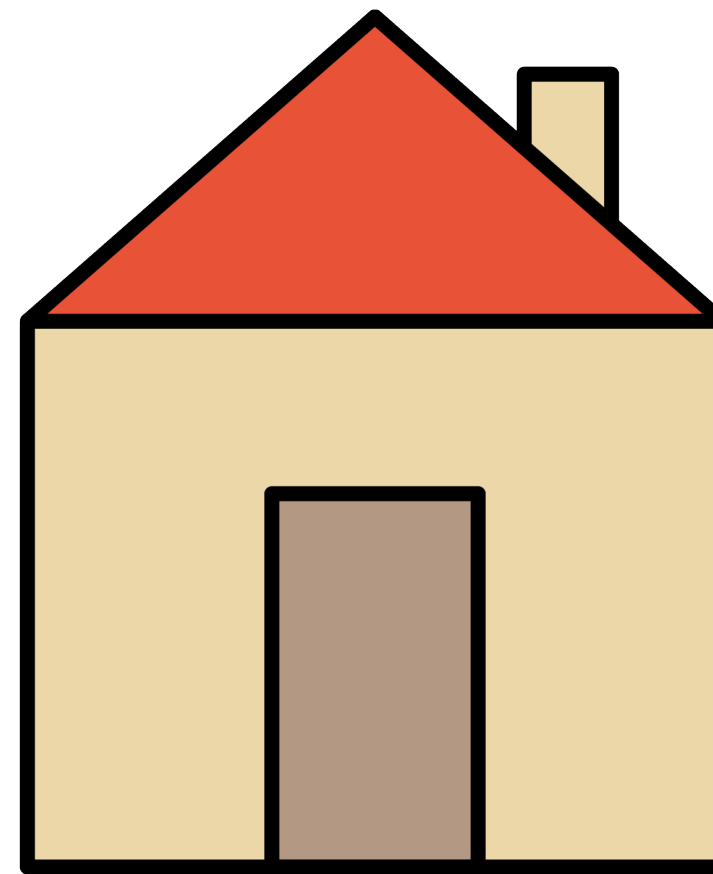


**TARJETA CON SUS DATOS PERSONALES**

Al censista lo tenés que atender en la puerta de tu casa.



**ATENDER EN LA PUERTA**

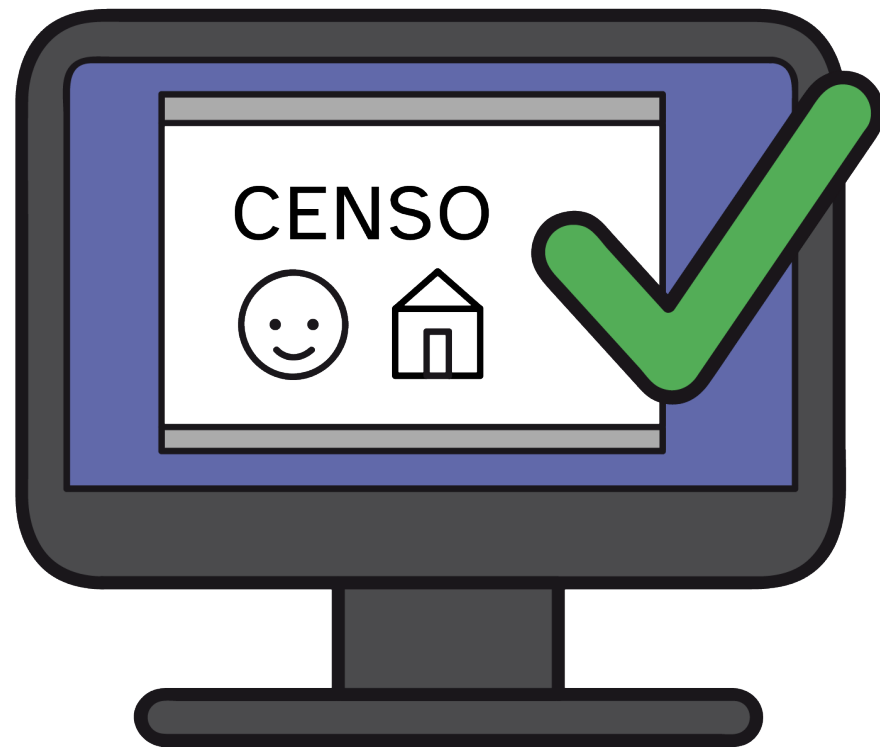


**DE TU CASA**

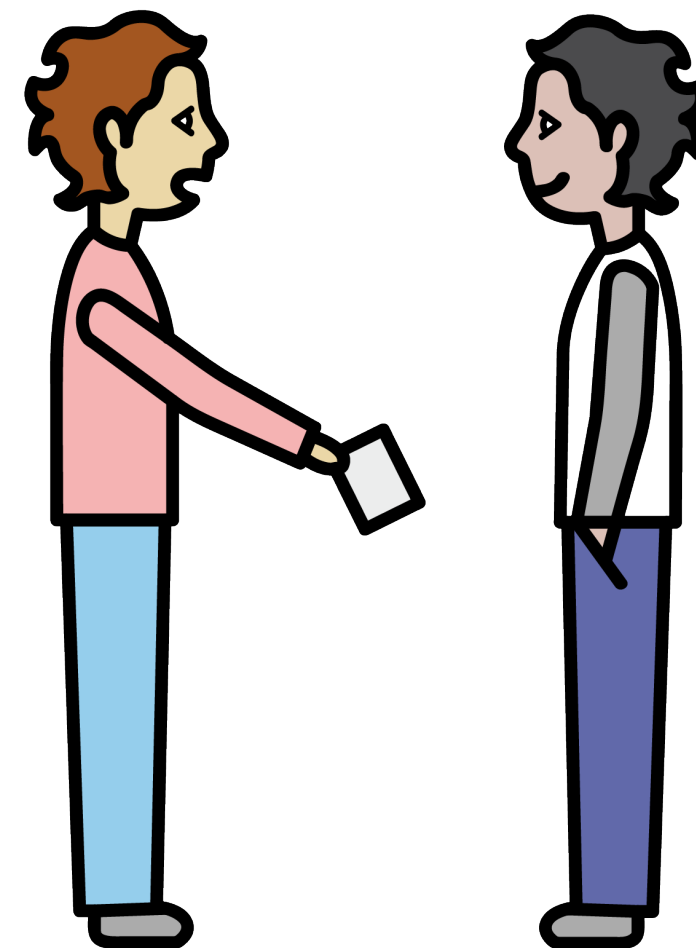


Accesibilidad  
producida por ANDIS

Si ya completaste el Censo digital  
le tenés que mostrar al censista el comprobante



**CENSO DIGITAL**

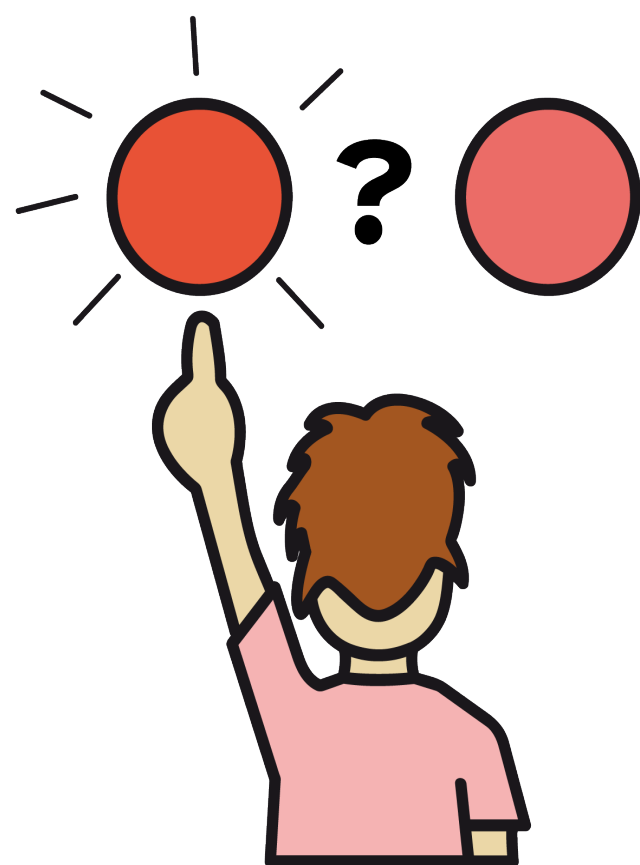


**MOSTRAR EL COMPROBANTE**

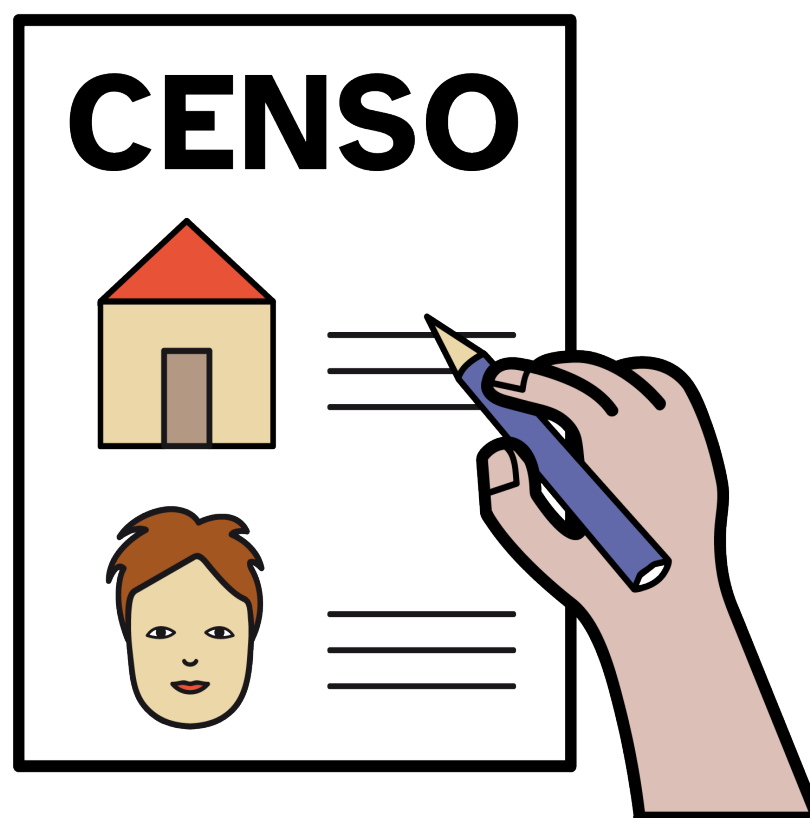




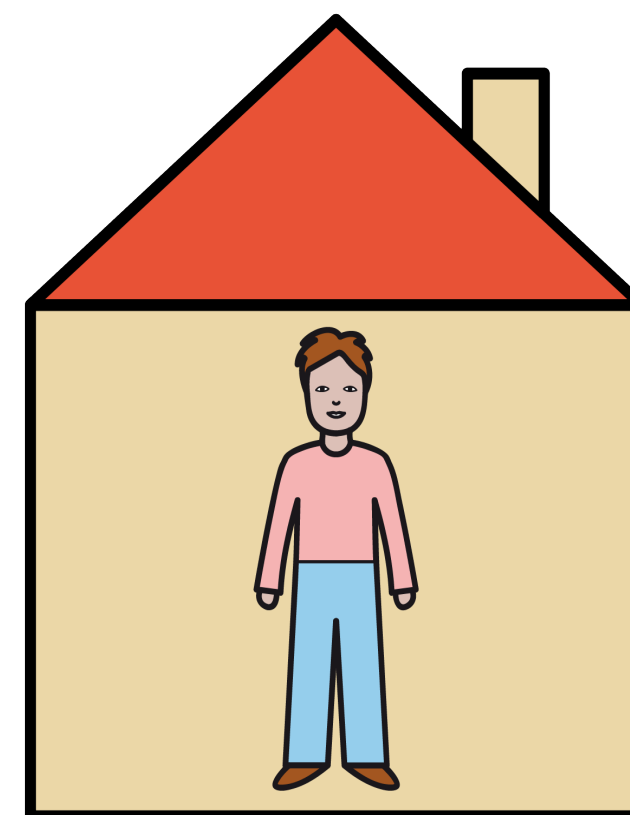
Si elegiste completar el Censo de forma presencial,



**SI ELEGISTE**



**COMPLETAR EL CENSO**

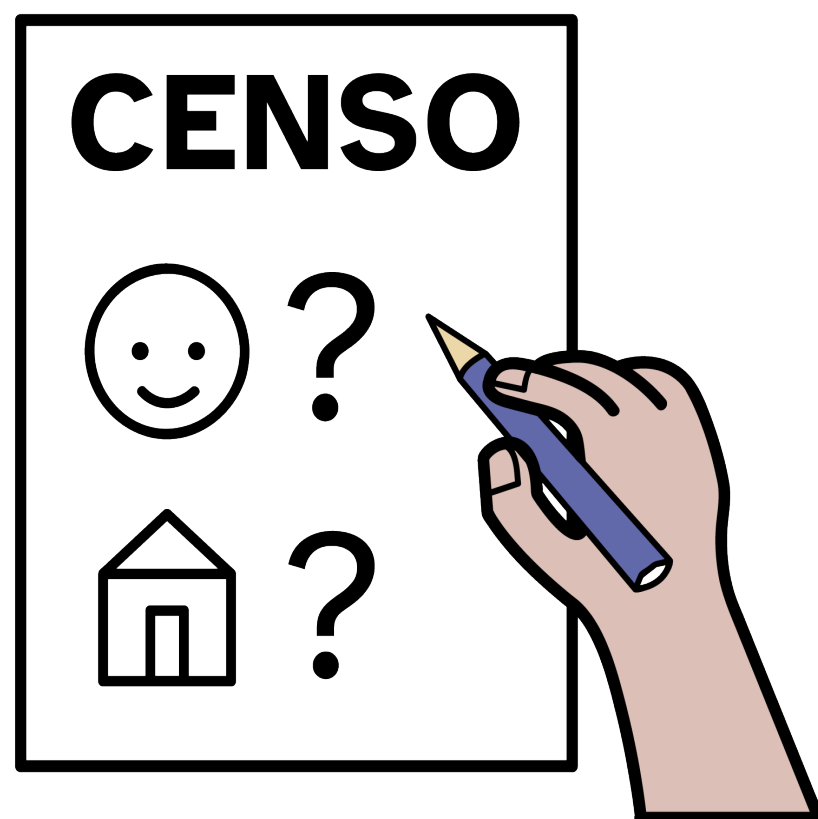


**DE FORMA PRESENCIAL**

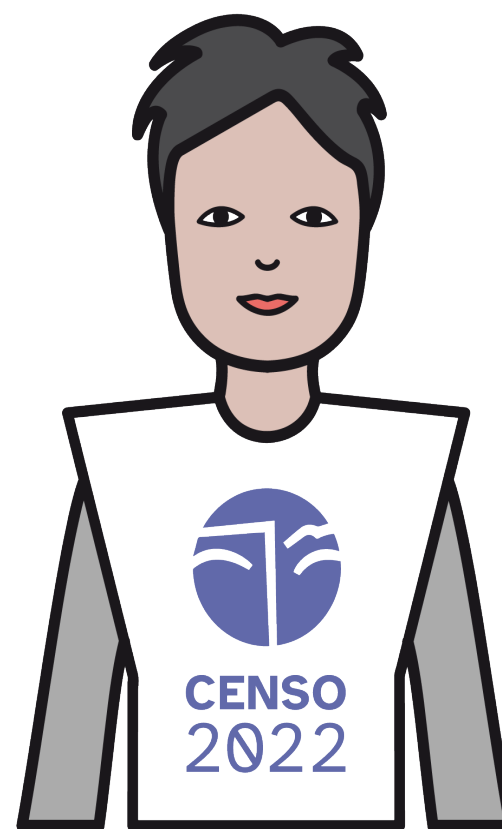


Accesibilidad  
producida por ANDIS

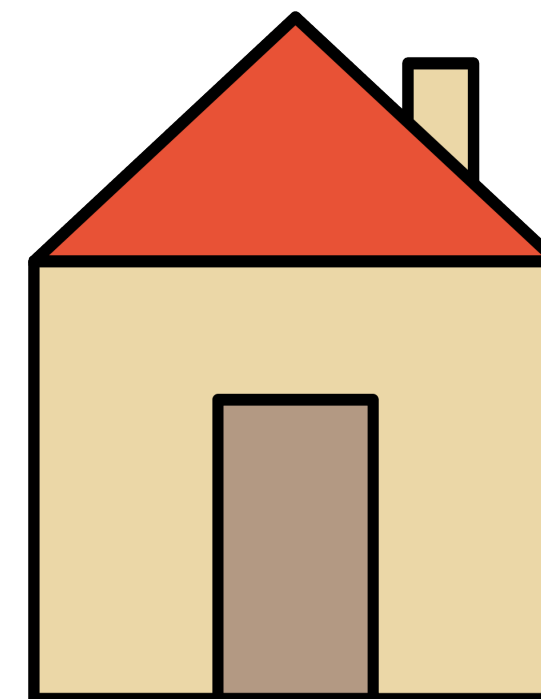
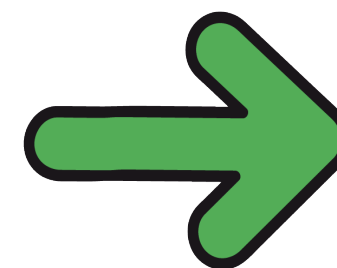
vas a responder las preguntas del cuestionario  
cuando el censista llegue a tu casa.



**RESPONDER PREGUNTAS**



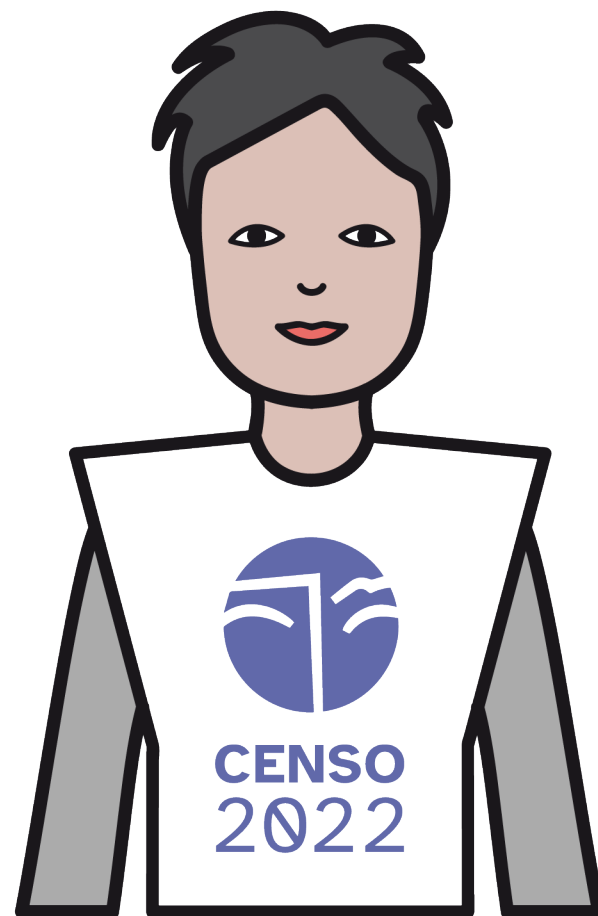
**CUANDO EL CENSISTA**



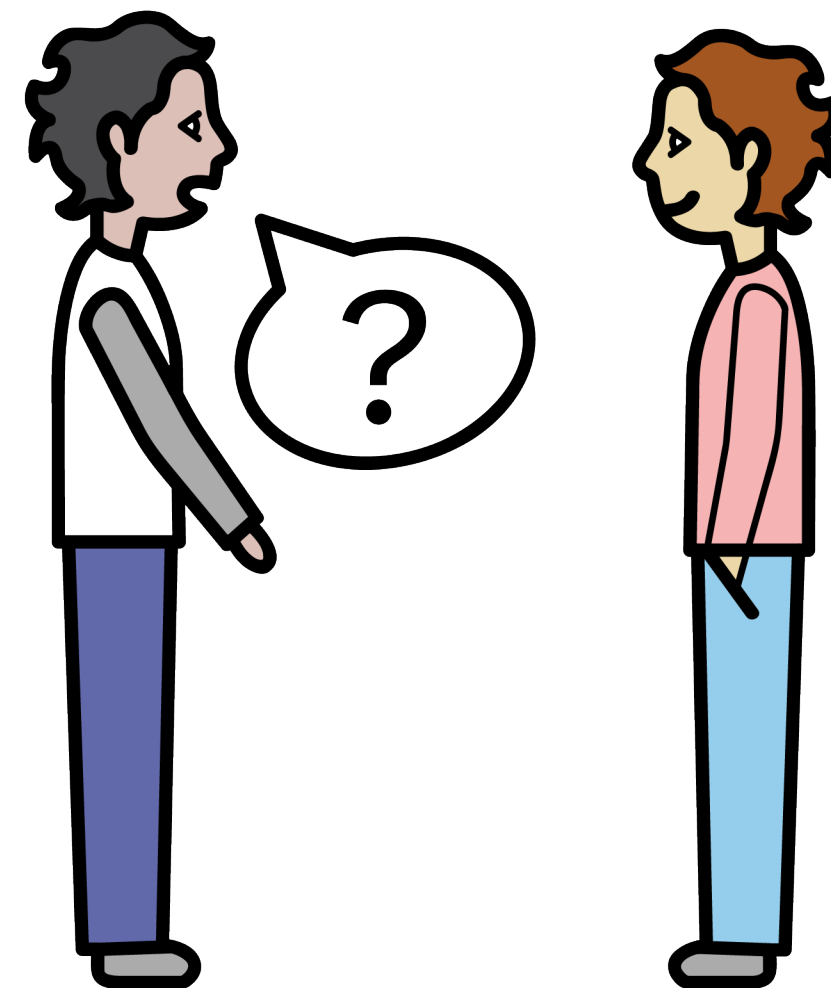
**LLEGUE A TU CASA**



El censista te va a hacer varias preguntas.

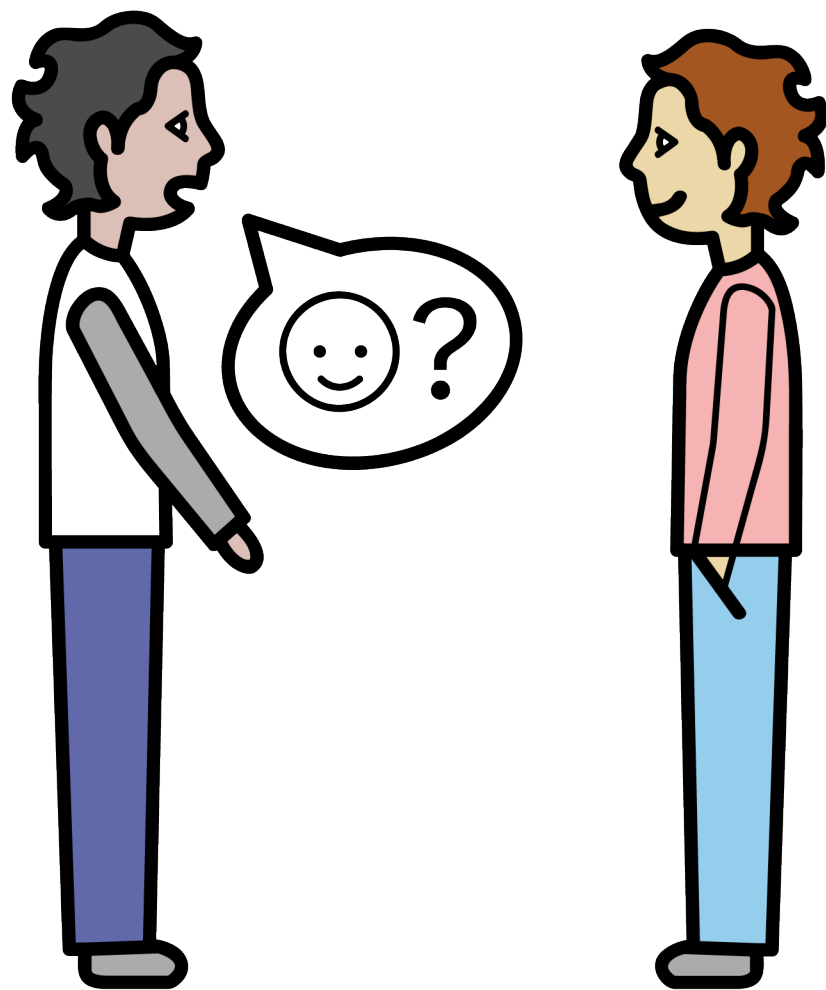


**EL CENSISTA**

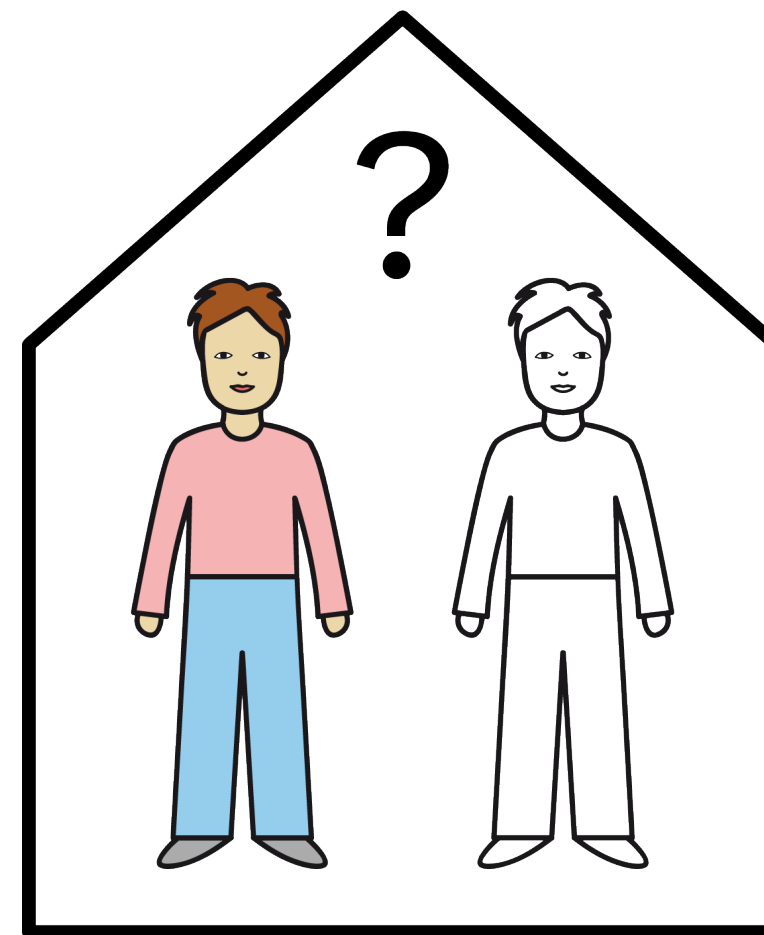


**TE HARÁ PREGUNTAS**

Te va a preguntar por las personas que viven en tu casa.

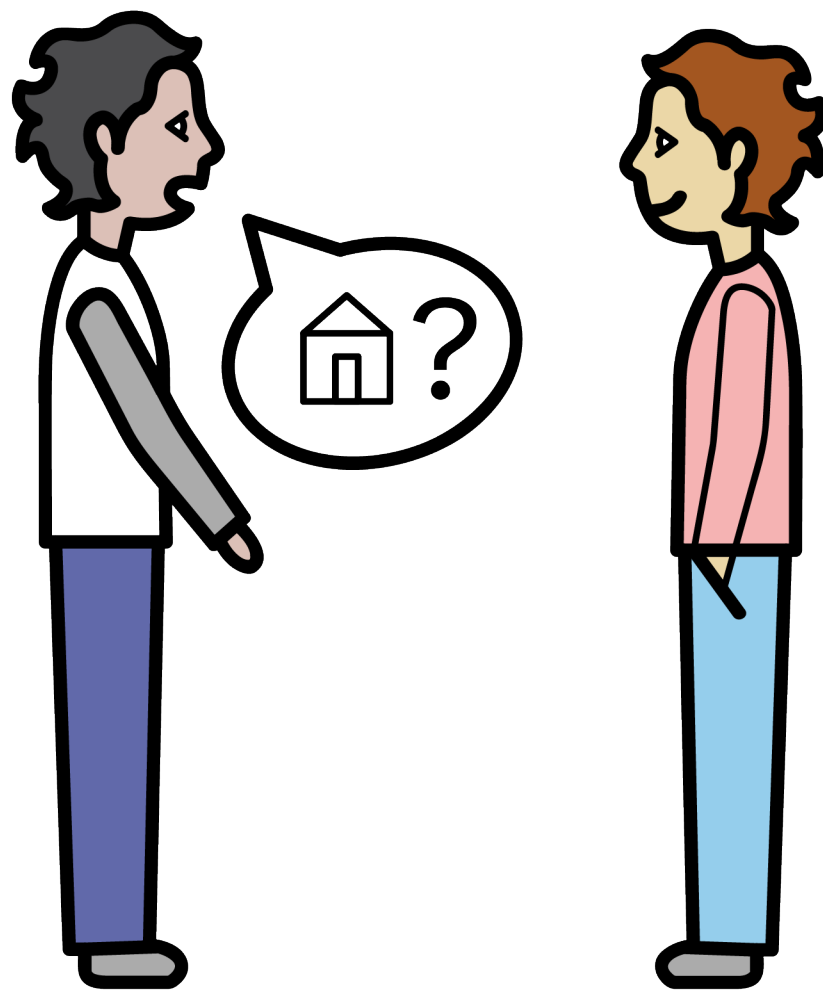


**PREGUNTARÁ POR LAS PERSONAS**

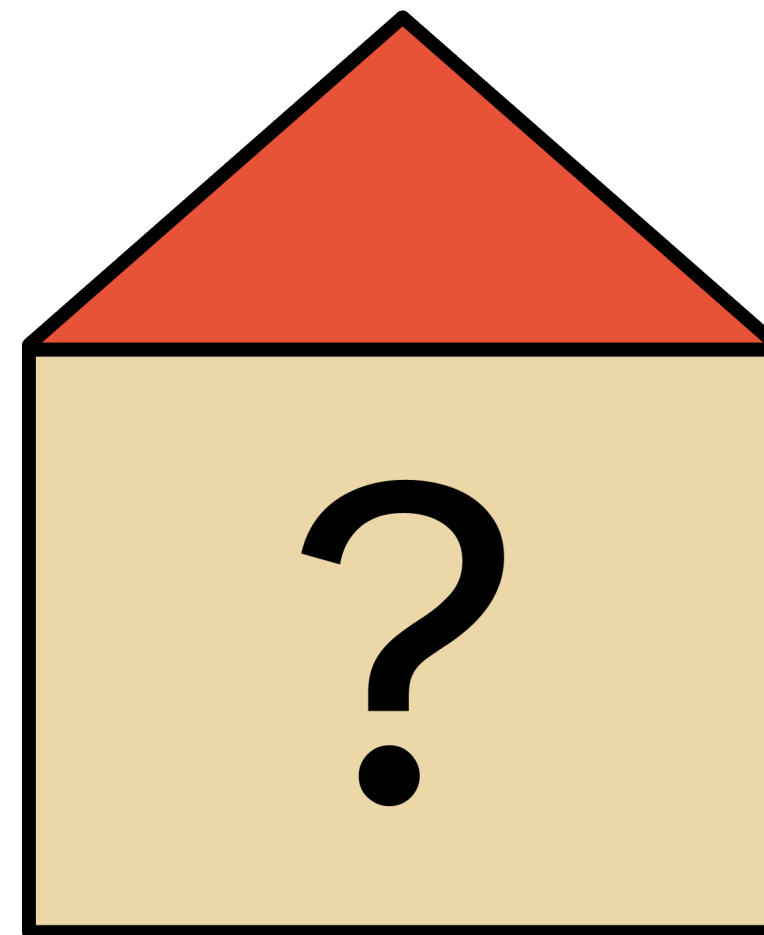


**QUE VIVEN EN TU CASA**

Te va a preguntar cómo es tu casa  
y muchas preguntas más.



**TE PREGUNTARÁ**

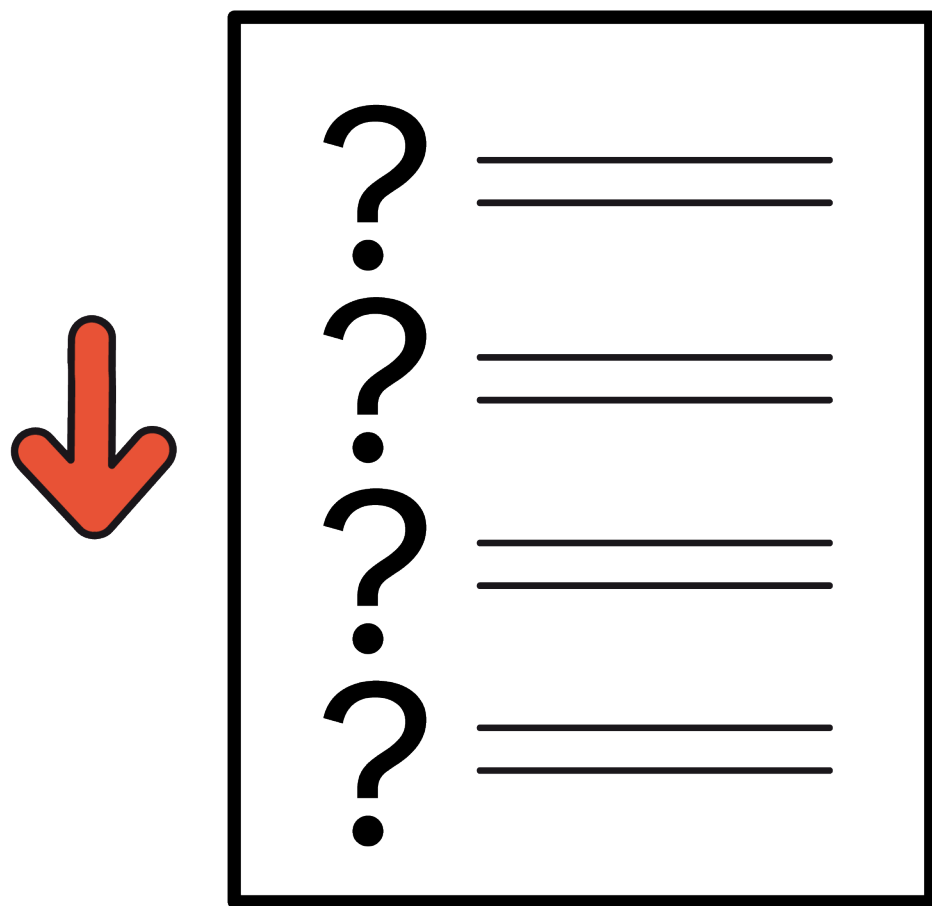


**CÓMO ES TU CASA**

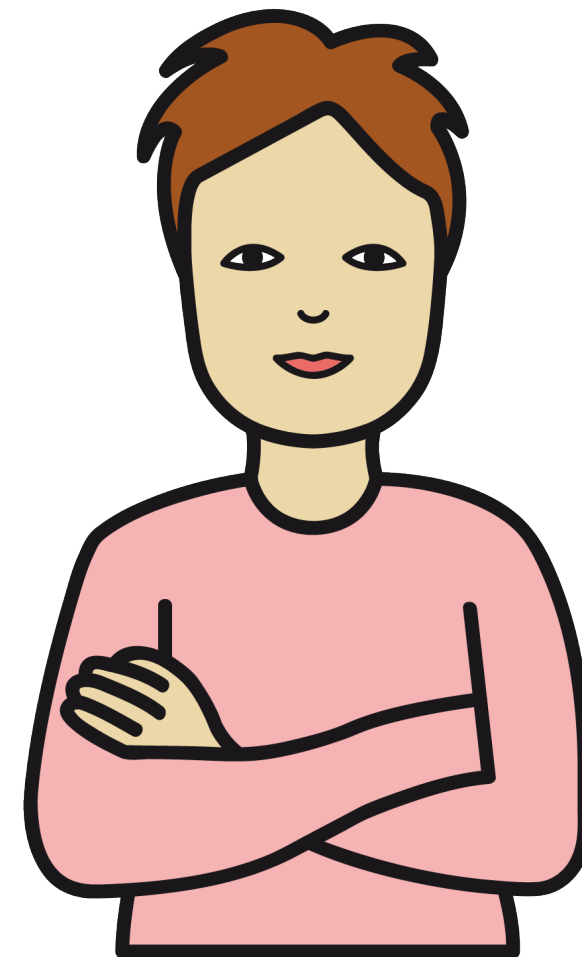
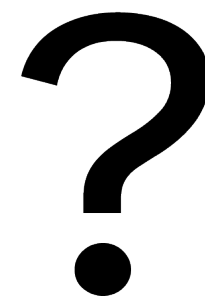


Accesibilidad  
producida por ANDIS

El cuestionario es largo. Es importante tener paciencia



**EL CUESTIONARIO ES LARGO**

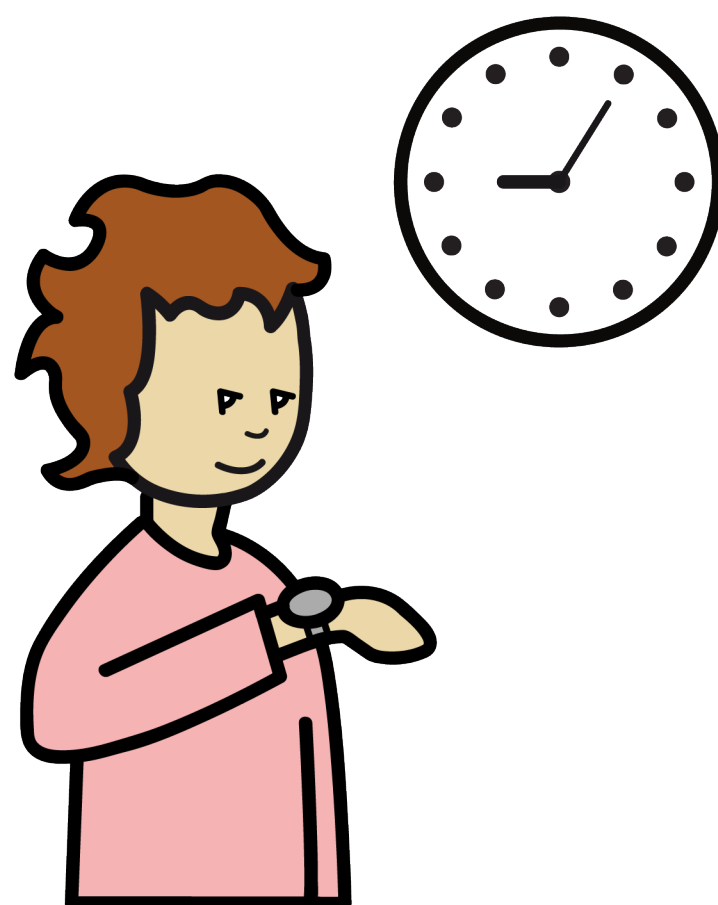


**TENER PACIENCIA**

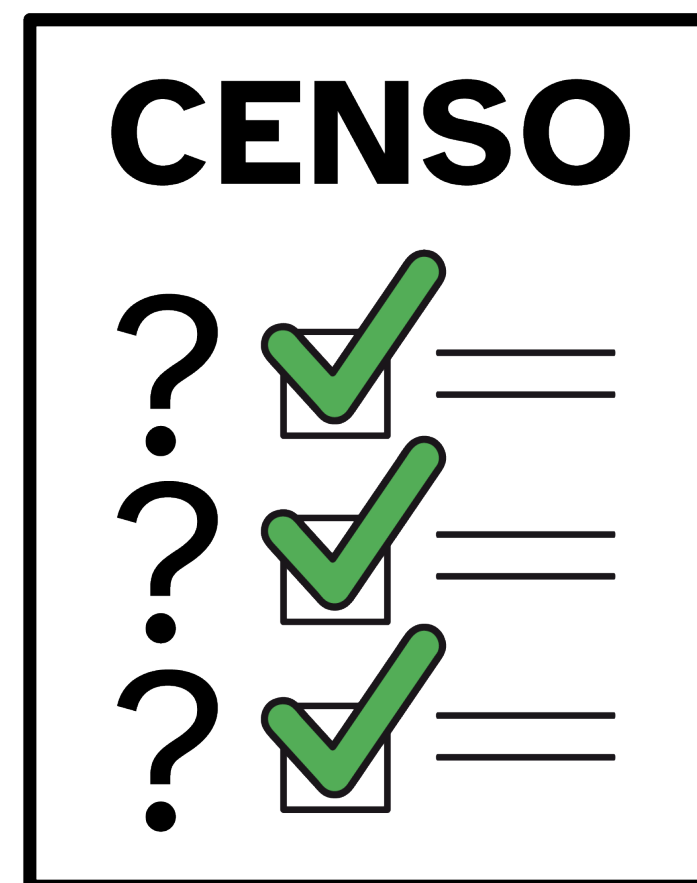


Accesibilidad  
producida por ANDIS

y esperar hasta que termine.



**Y ESPERAR**

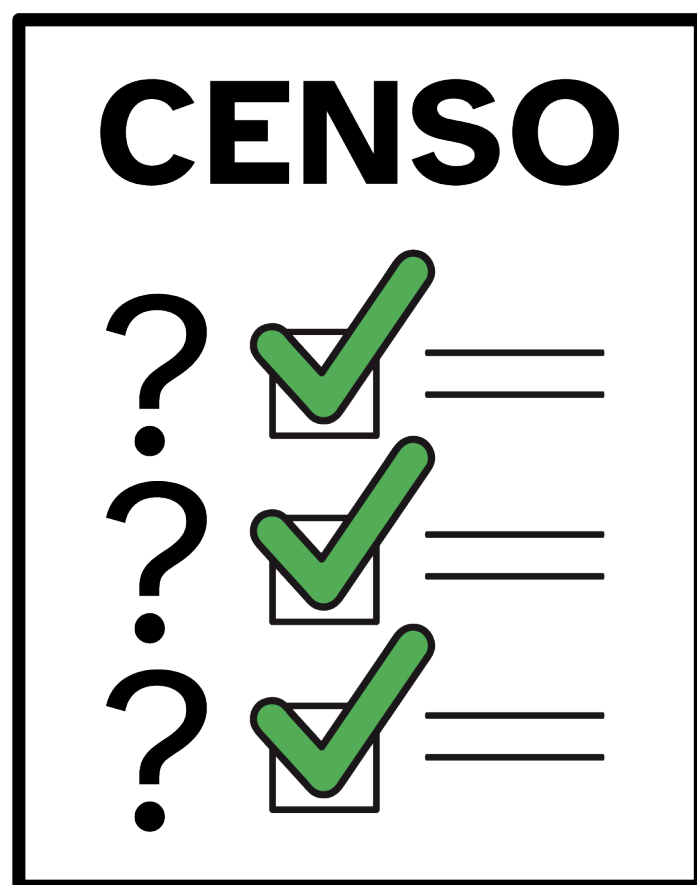


**HASTA QUE TERMINE**

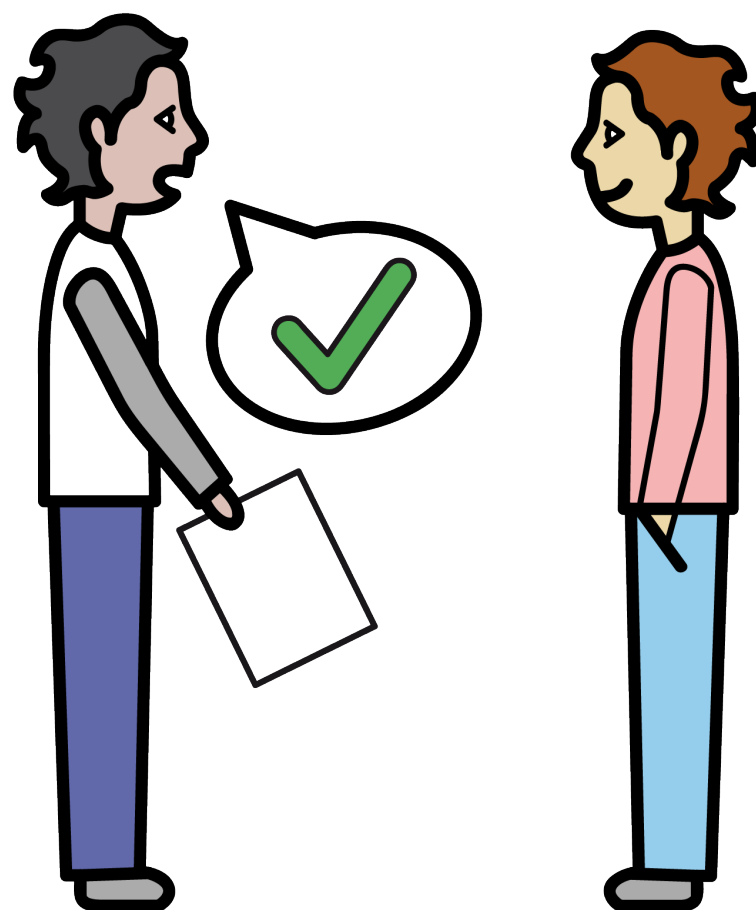


Accesibilidad  
producida por ANDIS

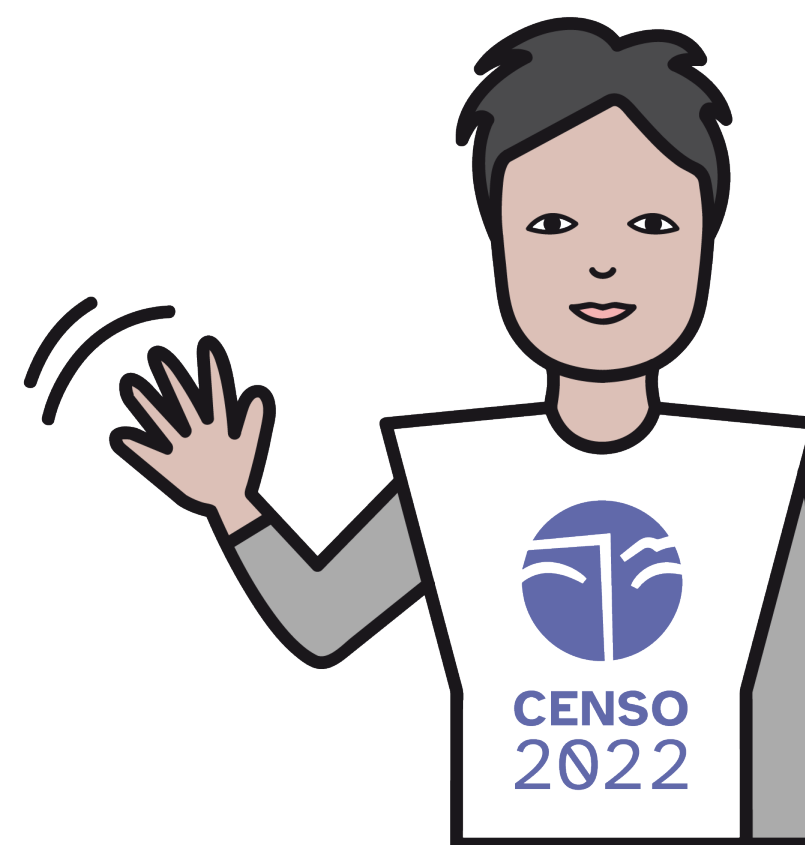
Cuando termines de completar,  
el censista te va a avisar y se va a despedir.



**CUANDO TERMINES**



**EL CENSISTA TE VA A AVISAR**



**Y SE VA A DESPEDIR**





**Argentina** **unida**



**Agencia  
Nacional de  
Discapacidad**